

## Urenoverzicht

# Onderwijs en examenregeling<sup>1</sup> 2015-2016

## School voor

Opleiding : Middenkader Engineering Technicus  
Crebonummer : 94421

KBB : Sectorkamer Techniek en gebouwde omgeving

Niveau : 4  
Leerweg : bol

Opleidingsduur : 4 jaar  
Cohort<sup>2</sup> : 2015

Variant: : Technicus werktuigbouwkunde

<sup>1</sup> Indien zich tijdens de opleiding veranderingen voordoen, wordt deze opleidingsgids tussentijds aangepast

<sup>2</sup> In een cohortaanduiding is alleen startjaar en niet de duur van de opleiding verwerkt.



# 1 De opleiding

## 1.1 Wat doet een ...

De beroepsopleiding die je volgt is gebaseerd op een landelijk geldend kwalificatiedossier. Hierin is beschreven wat je allemaal moet weten en kunnen om het beroep, waarvoor je opgeleid wordt, goed te kunnen uitvoeren. Het kwalificatiedossier is te vinden op [www.kwalificatiesmbo.nl](http://www.kwalificatiesmbo.nl), je hebt daarvoor het crebonummer en cohort zoals op de titelpagina vermeld voor nodig.

## 1.2 Opzet van de beroepsopleiding

In een beroepsopleiding heb je te maken met kerntaken, werkprocessen en competenties. Kerntaken zijn activiteiten die je in jouw beroep moet uitvoeren en die steeds weer terugkomen. Iedere kerntaak bestaat weer uit werkprocessen. Dat zijn de stapjes die bij de (kern)taak horen.

Om de kerntaken en werkprocessen goed uit te kunnen voeren moet je beschikken over competenties. Voorbeelden van competenties zijn: 'samenwerken en overleggen', 'plannen en organiseren' en 'instructies en procedures opvolgen'.

<b>Kerntaak</b>	<b>Werkproces</b>	
<b>Kerntaak 1: Ontwerpt producten of systemen</b>		
	1.1	Verzamelen en verwerken van ontwerpgegevens
	1.2	Uitwerken van ontwerpen
	1.3	Kiezen materialen en onderdelen
	1.4	Maken van een kostenberekening
<b>Kerntaak 2: Bereidt productiewerk voor</b>		
	2.1	Verzamelen en verwerken van productiegegevens
	2.2	Maken van een tekening(pakket)
	2.3	Organiseren van mensen en middelen
<b>Kerntaak 3: Begeleidt productiewerk</b>		
	3.1	Begeleiden productieproces
	3.2	Bewaken begroting
	3.3	Uitvoeren kwaliteitscontroles
	3.4	Opleveren van werk
<b>Kerntaak 4: Onderhoudt producten en systemen</b>		
	4.1	Inspecteren van producten en systemen
	4.2	Begeleiden onderhoud

Naast de beroepsopleiding moet jij ook voldoen aan landelijke eisen die gesteld worden aan:  
 Nederlands,  
 Moderne vreemde taal Engels. Dit geldt alleen voor niveau 4  
 Rekenen

Loopbaan  
Burgerschap  
Keuzeruimte



De opleiding is opgebouwd uit twee programma's:  
1. Het onderwijsprogramma

## 2. Het examenprogramma

Hieronder kun je lezen wat de activiteiten in het onderwijs- en loopbaanprogramma zijn en hoe dit beoordeeld wordt. Ook wordt uitgelegd hoe het zit met de studiepunten. In hoofdstuk 3 kun je lezen hoe je examenprogramma eruit ziet.

Elk schooljaar heeft vier perioden. Een periode bestaat uit 10 effectieve lesweken en duurt dus langer als hier een vakantie in valt.

## 2 De inhoud van de opleiding

De opleiding is opgebouwd uit drie programma's:

1. Het onderwijsprogramma
2. Het examenprogramma

Hieronder kun je lezen wat de activiteiten in het onderwijs- en loopbaanprogramma zijn en hoe dit beoordeeld wordt. Ook wordt uitgelegd hoe het zit met de studiepunten. In hoofdstuk 3 kun je lezen hoe je examenprogramma eruit ziet.

Elk schooljaar heeft vier perioden. Een periode bestaat uit 10 effectieve lesweken en duurt dus langer als hier een vakantie in valt.

In schooljaar 15/16 zijn de periodes:

Periode 1: 31 augustus t/m 13 november

Periode 2: 16 november t/m 5 februari

Periode 3: 8 februari t/m 22 april

Periode 4: 25 april t/m 8 juli

### 2.1 Het onderwijsprogramma

Het onderwijsprogramma bestaat uit 3 leerlijnen .

1. **Integrale leerlijn:** Binnen de **integrale leerlijn** ga je aan de slag met opdrachten. Deze opdrachten zijn afgeleid van het beroep waarvoor je wordt opgeleid. In deze leerlijn verwerf je ook de theorie en vaardigheden die je nodig hebt om de opdrachten uit te kunnen voeren. Op deze manier ontwikkel je je competenties.
2. **Basisleerlijn:** We kunnen je niet alles leren via opdrachten. Alle andere kennis en vaardigheden leer je in de basisleerlijn. Binnen de basisleerlijn bereiden we je ook voor op de examens voor Nederlands en rekenen en voor niveau 4 Engels. En je werkt aan burgerschapscompetenties. Voor burgerschap doe je geen examens, maar moet je voldoen aan een inspanningsverplichting. De inhoud en de inspanningsverplichting wordt bij kopje 2.3 beschreven.
3. **Loopbaanleerlijn:** Je gaat aan de slag met je loopbaan( zie 2.4) Tijdens de opleiding ontwikkel je je tot een beginnend beroepsbeoefenaar. Het is van belang om je ontwikkeling zowel op onderwijsinhoud , studievaardigheden als werknemersvaardigheden te volgen en regelmatig te meten.

## 2.1. Keuzeruimte:

Een deel van de opleiding heet keuzeruimte. De keuzeruimte kan op verschillende manier ingevuld worden:

- Aanbod vanuit de school dat verplicht is voor iedere student.
- Aanbod in overleg met het werkveld.
- Aanbod van diverse activiteiten waar jij als student uit mag kiezen.
- Eigen keuze die jij als student maakt door zelf met een voorstel te komen. Jouw voorstel moet wel door de school goedgekeurd worden.

De keuzeruimte bestaat uit het VCA-examen in leerjaar 1 en leerjaar 3 en 4 uit ondernemerschap, verdiepende bpv, HBO-doorstroom.

### 2.1.1. Burgerschap

Burgerschap is een verplicht deel van de opleiding. Burgerschap heeft te maken met politiek, deelnemen aan het arbeidsproces, functioneren als kritisch consument, deel uitmaken van de gemeenschap, omgaan met de verschillende culturen en gezonde leefwijze

Dimensies van burgerschap		De inspanning die je als student moet leveren
<i>Politiek-juridische dimensie</i>	Je bent in staat én bereid om je te verdiepen in de politiek van Nederland en een actieve bijdrage te leveren door bijvoorbeeld te stemmen of mee te denken bij politieke besluitvorming bijvoorbeeld door lid te zijn van de studentenraad.	Opdracht: Politiek
<i>Economische dimensie</i>	<ul style="list-style-type: none"> <li>a. Je bent bereid én in staat een bijdrage te leveren aan het arbeidsproces</li> <li>b. Je bent bereid én in staat om op een verantwoorde manier je te gedragen als consument</li> </ul>	Opdracht: Wat is geld?
<i>Sociaal maatschappelijke dimensie</i>	Je bent in staat én bereid om deel uit te maken van de samenleving en daar een bijdrage aan te leveren door bijvoorbeeld vrijwilligerswerk te doen.	Opdracht: Sociaal maatschappelijk
<i>Vitaal burgerschap</i>	Je bent bereid én in staat om te reflecteren op je eigen gezondheid en leefstijl. Je bent bereid én in staat zorg te dragen voor je eigen gezondheid en leefstijl als burger én als werknemer.	Opdracht: Vitaal burgerschap

### 1. Normering:

Burgerschap is behaald wanneer de domeinen met een voldoende zijn beoordeeld. Hiervoor moeten alle onderliggende opdrachten met een voldoende zijn beoordeeld.



## 2.2. Het loopbaanprogramma

Binnen de beroepsopleiding die jij volgt, moet je om het diploma te kunnen behalen voldoen aan de inspanningsverplichting voor loopbaan. Dit is een landelijke eis. Hieronder kun je zien wat jouw opleiding verwacht van jou in de loopbaanlijn.

Iedere student bij Summa College heeft een loopbaanbegeleider. De loopbaanbegeleider begeleidt jou tijdens je hele opleiding en je hebt regelmatig gesprekken met hem.

In het loopbaanprogramma leer je je eigen talenten en kwaliteiten onder woorden te brengen en na te denken over wat je geleerd hebt over het beroep en over jezelf. Je kijkt terug op ervaringen in je BPV, bekijkt wat je daarvan geleerd hebt en wat je daar vervolgens mee wil doen. Zo krijg je een steeds beter beeld van jezelf en kun je aan het einde van je opleiding een goede keuze maken of en waar je wilt gaan werken of dat je nog verder wilt studeren.

Binnen het loopbaanprogramma ga je de volgende competenties ontwikkelen.

Loopbaancompetenties die je verder gaat ontwikkelen		De inspanning die je als student moet leveren
<i>Ontdek je talent</i> (Capaciteitenreflectie)	Wat kun je? Waar ben je goed in? Waar wil je het beste in worden?	<ul style="list-style-type: none"><li>- Voortgangsgesprekken met de loopbaanbegeleider die na ieder semester worden gevoerd.</li><li>- Eindgesprek (vaststellingsgesprek) met loopbaanbegeleider en praktijkopleider.</li></ul>
<i>Ontdek je passie</i> (Motievenreflectie)	Wat wil je? Wat houdt je bezig? Waar wil je moeite voor doen?	
<i>Ontdek je werkplek</i> (Werkexploratie)	Wat kies je? Welke uitdagingen en dilemma's kom je tegen op je werk/je BPV? Wat voor (soort) werk past bij mij?	
<i>Zelf aan zet</i> (Loopbaansturing)	Wat ga je ontdekken? Wat ga je oefenen en	

	bewijzen? Wat ga ik doen om mijn opleiding af te maken of werk te vinden?	
<i>In gesprek met (Netwerken)</i>	Wie heb je nodig om je wensen te realiseren? Wie kun je om hulp vragen?	

### 2.3 Ontwikkelingsgerichte beoordeling

Tijdens de opleiding volgen we jouw voortgang en ontwikkeling op de voet. We doen dit met behulp van ontwikkelingsgerichte beoordelingen. Er wordt gekeken hoe het met je gaat in de verschillende leerlijnen. Je leert ook om goed naar jezelf te kijken (te reflecteren) en uitspraken te doen over jouw eigen functioneren. Zo krijg je een overzicht van je sterke en zwakke punten. Met jouw loopbaanbegeleider maak je afspraken over je studievoortgang. Deze worden vastgelegd in je leerarrangement. Ontwikkelingsgerichte beoordelingen vinden plaats tijdens de hele opleiding.

#### **Voorwaarden voor deelname aan examinering**

Er is een aantal beoordelingen en of toetsen voorwaardelijk voor deelname aan de examinering, deze moet je succesvol afronden om aan het examen deel te kunnen nemen (maar maken geen deel uit van het examen): toelating tot leerjaar 3. De voorwaarden zijn hieronder beschreven.

### 2.4 Studievoortgang en studiepunten

Onvoldoende voortgang in de opleiding kan tot gevolg hebben dat je een deel van het opleidingsprogramma opnieuw moet volgen en daarvoor in een groep van een later opleidingsjaar (cohort) geplaatst wordt. Als dat nodig is, wordt ook jouw examenprogramma aangepast aan de eisen die voor dat opleidingsjaar gelden. Dit wordt met jou besproken door je loopbaanbegeleider. Overigens: als je versneld de opleiding afrondt, kan je in een groep van een eerder opleidingsjaar (cohort) geplaatst worden, met eventuele aanpassingen aan het examenprogramma.

## 2.5 Beroepspraktijkvorming

Een beroepsopleiding kan niet zonder de beroepspraktijk. Daarom volg je een deel van jouw opleiding in een bedrijf of instelling. We noemen dit beroepspraktijkvorming. Tijdens de BPV word je begeleid door een BPV-begeleider (van jouw school) en een praktijkopleider (van het leerbedrijf). Voor iedere BPV - periode wordt afgesproken gemaakt wat je gaat doen, welke eisen gesteld worden aan de BPV en hoe de BPV beoordeeld wordt. Dit staat allemaal beschreven in je bpv werkboek dat je tijdens de opleiding ontvangt.

### Voorwaarde voor de BPV

Voorwaarde voor de BPV is dat je het VCA-examen behaald hebt.

## 2.6 Activiteiten in het onderwijs- en loopbaanprogramma

In de onderstaande schema's wordt het programma van de opleiding beschreven. Er is per programma en leerlijn te lezen welke onderdelen in welke periode van de opleiding aan bod komt.

Je kunt leren op verschillende plaatsen (context)

Binnen de school :BIS

Buiten de school: BUS zoals opdrachten voor bedrijven of excursies

Leerlijn	leerjaar	Periode	Naam	Studiepunten	BIS	BUS	BPV
Basis leerlijn	1	2	Natuurkunde p2	1	X		
Basis leerlijn	1	2	Nederlands p2	1	X		
Basis leerlijn	1	2	Vca	1	X		
Basis leerlijn	1	2	Wiskunde p2	1	X		
Basis leerlijn	1	3	Periode 3		X		
Basis leerlijn	1	3	Engels p3	1	X		
Basis leerlijn	1	3	Natuurkunde p3	1	X		
Basis leerlijn	1	3	Nederlands p3	1	X		
Basis leerlijn	1	3	Wiskunde p3	1	X		
integrale leerlijn	1		Leerjaar 1 - Integraleleerlijn		X		

integrale leerlijn	1	1	Eindbeoordeling Periode 1		X		
Basis leerlijn	1		Leerjaar 1 - Basisleerlijn		X		
Basis leerlijn	1	1	Periode 1		X		
Basis leerlijn	1	1	Engels p1	1	X		
Basis leerlijn	1	1	Natuurkunde p1	1	X		
Basis leerlijn	1	1	Nederlands p1	1	X		
Basis leerlijn	1	1	Wiskunde p1	1	X		
Basis leerlijn	1	2	Periode 2		X		
Basis leerlijn	1	2	Engels p2	1	X		
integrale leerlijn	1	1	Project(wijzer) p1	1	X		
integrale leerlijn	1	1	Constructieleer p1	1	X		
integrale leerlijn	1	1	Materialenleer p1	1	X		
integrale leerlijn	1	1	Mechaniseren-installeren p1	1	X		
integrale leerlijn	1	1	Praktijk constructie p1	1	X		
integrale leerlijn	1	1	Praktijk verspanen p1	1	X		
integrale leerlijn	1	1	Technologie constructie p1	1	X		
integrale leerlijn	1	1	Technologie verspanen p1	1	X		
integrale leerlijn	1	1	VTC p1	1	X		
integrale leerlijn	1	2	Eindbeoordeling Periode 2		X		
integrale leerlijn	1	2	Project(wijzer) p2	1	X		
integrale leerlijn	1	2	Constructieleer p2	1	X		
integrale leerlijn	1	2	Materialenleer p2	1	X		
integrale leerlijn	1	2	Mechaniseren-installeren p2	1	X		
integrale leerlijn	1	2	Praktijk constructie p2	1	X		
integrale leerlijn	1	2	Praktijk verspanen p2	1	X		
integrale leerlijn	1	2	Technologie constructie p2	1	X		
integrale leerlijn	1	2	Technologie verspanen p2	1	X		

integrale leerlijn	1	2	VTC p2	1	X		
integrale leerlijn	1	3	Eindbeoordeling Periode 3		X		
integrale leerlijn	1	3	Project(wijzer) p3	1	X		
integrale leerlijn	1	3	Constructie leer p3	1	X		
integrale leerlijn	1	3	Materialen leer p3	1	X		
integrale leerlijn	1	3	Mechaniseren-installeren p3	1	X		
integrale leerlijn	1	3	Praktijk constructie p3	1	X		
integrale leerlijn	1	3	Praktijk verspanen p3	1	X		
integrale leerlijn	1	3	Technologie constructie p3	1	X		
integrale leerlijn	1	3	Technologie verspanen p3	1	X		
integrale leerlijn	1	3	VTC p3	1	X		
integrale leerlijn	1	3	Bedrijfskunde p3	1	X		
Loopbaan leerlijn	1		Leerjaar 1 - Loopbaanleerlijn		X		
Loopbaan leerlijn	1	4	Eindbeoordeling Periode 4				X
Loopbaan leerlijn	1	4	Beoordeling BPV p4	10			X
Loopbaan leerlijn	1	4	Presentatie BPV p4	5	X		
Keuzeruimte	1		Leerjaar 1 - Keuzeruimte		X		
Keuzeruimte	1	2	VCA	1	X		
Basis leerlijn	2		Leerjaar 2 - Basisleerlijn		X		
Basis leerlijn	2	4	Burgerschap niveau 4		X		
Basis leerlijn	2	4	Politiek Juridisch niveau 4		X		
Basis leerlijn	2	4	Economisch niveau 4		X		
Basis leerlijn	2	4	Soc. Maatschappelijk niveau 4		X		
Basis leerlijn	2	4	Vitaal Burgerschap niveau 4		X		
Basis leerlijn	2	1	Periode 5		X		
Basis leerlijn	2	1	Engels p5	1	X		

Basis leerlijn	2	1	Natuurkunde p5	1	X		
Basis leerlijn	2	1	Nederlands p5	1	X		
Basis leerlijn	2	1	Wiskunde p5	1	X		
Basis leerlijn	2	2	Periode 6		X		
Basis leerlijn	2	2	Engels p6	1	X		
Basis leerlijn	2	2	Natuurkunde p6	1	X		
Basis leerlijn	2	2	Nederlands p6	1	X		
Basis leerlijn	2	2	Wiskunde p6	1	X		
Basis leerlijn	2	4	Periode 8		X		
Basis leerlijn	2	4	Engels p8	1	X		
Basis leerlijn	2	4	Natuurkunde p8	1	X		
Basis leerlijn	2	4	Nederlands p8	1	X		
Basis leerlijn	2	4	Wiskunde p8	1	X		
integrale leerlijn	2		Leerjaar 2 - Integraleleerlijn		X		
integrale leerlijn	2	1	Eindbeoordeling Periode 5		X		
integrale leerlijn	2	1	Project(wijzer) p5	2	X		
integrale leerlijn	2	1	Constructieleer p5	1	X		
integrale leerlijn	2	1	Materialenleer p5	1	X		
integrale leerlijn	2	1	Mechaniseren-installeren p5	1	X		
integrale leerlijn	2	1	Praktijk constructie p5	1	X		
integrale leerlijn	2	1	Praktijk verspanen p5	1	X		
integrale leerlijn	2	1	Technologie constructie p5	1	X		
integrale leerlijn	2	1	Technologie verspanen p5	1	X		
integrale leerlijn	2	1	VTC p5	1	X		
integrale leerlijn	2	1	Bedrijfskunde p5	1	X		
integrale leerlijn	2	2	Eindbeoordeling Periode 6		X		
integrale leerlijn	2	2	Project(wijzer) p6	2	X		

integrale leerlijn	2	2	Constructie leer p6	1	X		
integrale leerlijn	2	2	Materialen leer p6	1	X		
integrale leerlijn	2	2	Mechaniseren-installeren p6	1	X		
integrale leerlijn	2	2	Praktijk constructie p6	1	X		
integrale leerlijn	2	2	Praktijk verspanen p6	1	X		
integrale leerlijn	2	2	Technologie constructie p6	1	X		
integrale leerlijn	2	2	Technologie verspanen p6	1	X		
integrale leerlijn	2	2	VTC p6	1	X		
integrale leerlijn	2	2	Bedrijfskunde p6	1	X		
integrale leerlijn	2	4	Eindbeoordeling Periode 8		X		
integrale leerlijn	2	4	Project(wijzer) p8	2	X		
integrale leerlijn	2	4	Constructie leer p8	1	X		
integrale leerlijn	2	4	Materialen leer p8	1	X		
integrale leerlijn	2	4	Mechaniseren-installeren p8	1	X		
integrale leerlijn	2	4	Praktijk constructie p8	1	X		
integrale leerlijn	2	4	Praktijk verspanen p8	1	X		
integrale leerlijn	2	4	Technologie constructie p8	1	X		
integrale leerlijn	2	4	Technologie verspanen p8	1	X		
integrale leerlijn	2	4	VTC p8	1	X		
Loopbaan leerlijn	2		Leerjaar 2 - Loopbaanleerlijn		X		
Loopbaan leerlijn	2	3	Eindbeoordeling Periode 7				X
Loopbaan leerlijn	2	3	Beoordeling BPV p7	10			X
Loopbaan leerlijn	2	3	Verslag BPV p7	5			X
integrale leerlijn	3		Leerjaar 3 - Integrale leerlijn		X		
integrale leerlijn	3	4	Eindbeoordeling leerjaar 3		X		
integrale leerlijn	3	4	Project leerjaar 3	4	X		

integrale leerlijn	3	4	Bedrijfskunde 1	3	X		
integrale leerlijn	3	3	Constructieleer 1	3	X		
integrale leerlijn	3	4	Constructieleer 2	3	X		
integrale leerlijn	3	4	Materialenleer 1	4	X		
integrale leerlijn	3	4	Mechaniseren-installeren	3	X		
integrale leerlijn	3	4	Hydrauliek 1	3	X		
integrale leerlijn	3	4	Onderhoudsmanagement	3	X		
integrale leerlijn	3	4	VTC 1	4	X		
Loopbaan leerlijn	3		Leerjaar 3 - Loopbaanleerlijn		X		
Loopbaan leerlijn	3	2	Eindbeoordeling BPV p9/p10	30			X
Loopbaan leerlijn	3	2	Beoordeling BPV p9/p10				X
Loopbaan leerlijn	3	2	Verslag BPV p9/p10				X
integrale leerlijn	4		Leerjaar 4 - Integrale leerlijn		X		
integrale leerlijn	4	4	Eindbeoordeling leerjaar 4		X		
integrale leerlijn	4	2	Bedrijfskunde 2	4	X		
integrale leerlijn	4	2	Constructieleer 3	4	X		
integrale leerlijn	4	2	CNC Teclab	3	X		
integrale leerlijn	4	2	Materialenleer 2	4	X		
integrale leerlijn	4	2	Hydrauliek 2	4	X		
integrale leerlijn	4	2	Project	4	X		
integrale leerlijn	4	2	Machineveiligheid	3	X		
integrale leerlijn	4	2	VTC 2	4	X		
Loopbaan leerlijn	4		Leerjaar 4- Loopbaanleerlijn		X		
Loopbaan leerlijn	4	4	Eindbeoordeling BPV p13/p14	30			X
Loopbaan leerlijn	4	4	Beoordeling BPV p13/p14				X
Loopbaan leerlijn	4	4	Verslag BPV p13/p14				X



### 3 Examinering binnen de opleiding

Dit deel omvat de examens die waarmee jij te maken krijgt tijdens de opleiding. Als je vertraging hebt in de opleiding, kan het zijn dat jouw examenprogramma wijzigt. Je loopbaanbegeleider informeert je hier over.

#### 3.1 Het examenprogramma

3.1.1 Jij legt examens af die gericht zijn op jouw toekomstige beroep. Daarnaast zijn er ook examens voor bijvoorbeeld Nederlands en rekenen. In het volgende schema kun je zien welke examens je moet doen. De afkortingen die gebruikt worden zijn

- KT kerntaak
- WP werkproces
- LJ leerjaar
- OP Onderwijsperiode
- Context Waar wordt het examen afgenomen
  - BIS Binnen de school
  - BUS Buiten de school
  - BPV Op de BPV plaats

Naam	KT en WP	Examenvorm	leerjaar	Periode	Context	Normering
PVB 1 Ontwerpen (ref-aa)	1.1 1.2 1.3 1.4		4	3,4	BUS	O/V/G (V) 100%
Casusexamen Ontwerpen (ref-ab)	1.4		4	3,4	BIS	O/V/G (V) 100%
PvB 2	2.1 2.2 2.3		4	3,4	BUS	O/V/G (V)

Werkvoorbereiden (ref-ac)						100%
Casusexamen werkvoorbereiden (ref-ad)	2.2		4	3,4	BIS	O/V/G (V) 100%
PvB 3 Werkbegeleiden (ref-ae)	3.1 3.2 3.3 3.4		4	3,4	BUS	O/V/G (V) 100%
Casusexamen Werkbegeleiden (ref-af)	3.3		4	1,2	BIS	O/V/G (V) 100%
PvB 4 Onderhouden (ref- ag)	4.1 4.2		4	3,4	BUS	O/V/G (V) 100%
Nederlands Lezen/luisteren COE (ref-ah)	Generiek		3	3,4	BIS	()
Nederlands Spreken (instellingsexamen) (ref-ai)	Generiek		3	3,4	BIS	()
Nederlands Schrijven (instellingsexamen) (ref-aj)	Generiek		3	3,4	BIS	()
Nederlands Gesprekken voeren (instellingsexamen) (ref-ak)	Generiek		3	3,4	BIS	()
Rekenen 4 domeinen niveau toets (ref-al)	Generiek		3	3,4	BIS	()

Engels Lezen/luisteren COE (ref-am)	Generiek		3	3,4	BIS	()
Engels Spreken (instellingsexamen) (ref-an)	Generiek		3	3,4	BIS	()
Engels Schrijven (instellingsexamen) (ref-ao)	Generiek		3	3,4	BIS	()
Engels Gesprekken voeren (instellingsexamen) (ref-ap)	Generiek		3	3,4	BIS	()
CE Ondernemerschap ( )	Voorwaardelijk		4	1,2	BIS BUS	Cijfer (5,5) 100%
Wiskunde HBO ( )	Voorwaardelijk		4	1,2	BIS BUS	B/NB (B) 100%

\*De keuzeruimte is voorwaardelijk voor diplomering.

### 3.2 Vormen van examens

Binnen de opleiding kun je te maken krijgen met verschillende vormen van examineren. Een voorbeeld hiervan is een proeve van bekwaamheid. In de proeve van bekwaamheid laat je zien dat je de taken die je moet uitvoeren in je beroep goed kan uitvoeren. Ook kun je een examen krijgen waarin kennis (kennisexamen) of vaardigheden (vaardigheidsexamen) worden geëxamineerd.

PvB	Proeve van bekwaamheid	Ere	examen rekenen
cgi	Criteriumgericht interview	Elu	examen luisteren (COE)
ske	Kennisexamen schriftelijk	Ele	examen lezen (COE)
mke	Kennisexamen mondeling	lege	instellingsexamen gesprekken
wsv	Werkstuk/verslag		

vex	Vaardigheidsexamen	lesp	instellingsexamen spreken
pex	Praktijkexamen	lesc	instellingsexamen schrijven
cex	Casusexamen	iebt	instellingsexamen
pas	Portfolio-assessment		begrippenlijst/taalverzorging
360	360 graden feedback gesprek		
sir	simulatie/rollenspel		

### 3.3 Plaats examinering

Een examen vindt plaats:

- Binnen de school ( BIS)
- Buiten de school. (BUS) Dit kan zijn in een examencentrum of in een instelling of bedrijf waar je **GEEN stage** loopt
- Op de BPV plaats (BPV)

### 3.4 Landelijke eisen gesteld aan Nederlands taal, Rekenen voor alle studenten Eisen Engels voor niveau 4 studenten

De eisen voor deze onderdelen zijn verschillend. Dit is afhankelijk van

- Niveau van de opleiding
- Duur van de opleiding
- Het jaar waarin je gediplomeerd wordt

De overzichten hiervan kun je vinden op [Landelijke eisen Nederlands, Engels en Rekenen](#)

### 3.5 Regelingen m.b.t. examens

Summa College heeft een examenreglement. In dit document worden alle regels rondom de examens beschreven. Hier vind je bijvoorbeeld wat je moet doen als je het niet eens bent met een uitslag van het examen.

Het examenreglement vind je op [Examenreglement](#)

#### **Herkansingsregeling Summa Techniek en Summa Engineering**

*Geldig vanaf 1 augustus 2015 voor alle cohorten*

*Vastgesteld examencommissie cluster TEP 2 februari 2015*

##### Examens

1. Een student mag een **proeve van bekwaamheid** en een **schriftelijk examen** één keer herkansen. Bij herkansing van een volledige proeve van bekwaamheid dient het hele traject (inclusief het proces van opdrachtformulering- en goedkeuring) overgedaan te worden.
2. Bij de herkansing van een proeve van bekwaamheid mag de student ook kiezen om alleen de niet-behaalde werkprocessen te herkansen. Een student mag **maximaal de helft van het aantal werkprocessen van een kerntaak herkansen**. Indien de student meer dan de helft van het aantal werkprocessen niet heeft behaald, dient hij de hele proeve van bekwaamheid te herkansen.
3. Een student mag alleen één of meerdere werkprocessen herkansen indien hij/zij hierdoor een proeve van bekwaamheid alsnog kan behalen.
4. Het tijdstip van deze herkansingen wordt door de (sub)examencommissie bepaald (in overleg met de schoolexaminator of taakdocent). Een herkansing van een examen kan eventueel na de reguliere onderwijsperiodes plaatsvinden en kan leiden tot verlenging van de opleidingsduur.
5. In voorkomende gevallen bestaat de mogelijkheid tot een **derde gelegenheid** voor examen(onderdelen). Een eventuele derde gelegenheid vraagt de kandidaat aan bij de examencommissie. T.a.v. de derde gelegenheid gelden de volgende bepalingen:
  - De aanvraag dient te worden ingediend via het formulier ‘verzoek extra examengelegenheid’.
  - Er moeten gegronde redenen zijn waarom de student er niet in is geslaagd na twee gelegenheden een voldoende resultaat te halen.

- Door het deelnemen aan een derde gelegenheid moet de student alsnog in staat zijn het diploma te behalen.
- Voor overmachtssituaties kan een examencommissie altijd een extra examengelegenheid toekennen.
- Een toegekende extra examengelegenheid heeft geen invloed op toekenning van eventuele individuele derde examengelegenheden.
- Voor het nemen van het besluit om een 3e gelegenheid toe te kennen wordt altijd de loopbaanbegeleider geraadpleegd.

**Dit betekent:**

- **Een derde gelegenheid is geen recht, maar wordt in uitzonderlijke situaties toegekend.**

6. Als de kandidaat een examen(onderdeel) na het maximale aantal toegestane examengelegenheden niet heeft behaald, kan de kandidaat met de loopbaanbegeleider in gesprek over eventuele alternatieve opleidingen die de kandidaat kan volgen.

7. Een examenkandidaat die **niet deelneemt** aan een geplande examengelegenheid en/of examenproducten **te laat inlevert** verbruikt één gelegenheid.

In bijzondere situaties kan de kandidaat een schriftelijk verzoek indienen bij de examencommissie om in aanmerking te komen voor een uitzonderingsregel.

8. Indien het **vaststellingsgesprek** bij een proeve van bekwaamheid als niet-akkoord wordt beoordeeld betekent dit dat er onregelmatigheden in de beoordeling van de werkzaamheden of in de totstandkoming van producten hebben plaatsgevonden. Hiermee wordt de betreffende proeve van bekwaamheid ongeldig en zal de student de hele proeve moeten overdoen. **Een afzonderlijke herkansing van het vaststellingsgesprek is dus niet mogelijk.**

**Inzageregeling Summa Techniek en Summa Engineering:**

Een student kan zijn gemaakte werk inzien bij de administratie onder de volgende bepalingen:

- Student dient binnen 5 schooldagen na de publicatie van het definitieve resultaat per email het verzoek tot inzage in;
- Heeft vervolgens 10 schooldagen voor de daadwerkelijke inzage .
- Maakt hiervoor een afspraak met de administratie.
- Bij inhoudelijke vragen/opmerkingen etc meldt de student dit bij de administratie die een afspraak met de docent en de student maakt.

- De student krijgt geen kopieën mee en mag geen foto's van het gemaakte werk maken.

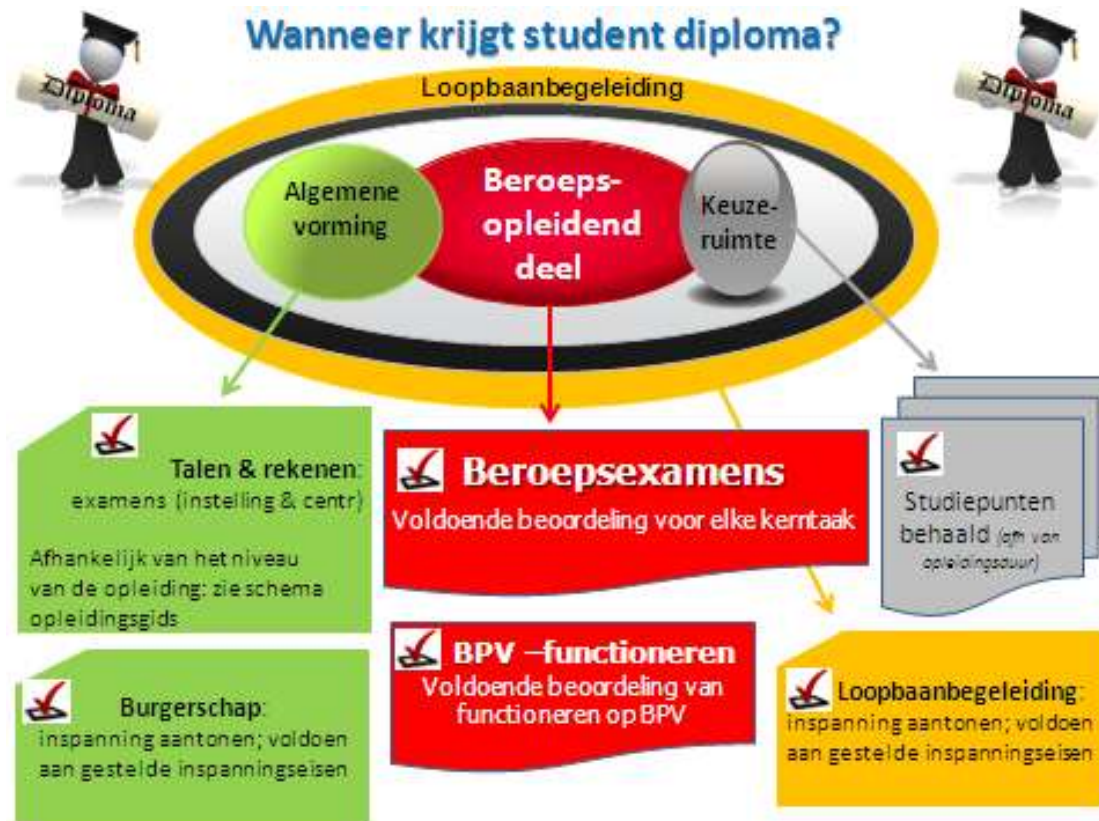
De student kan op grond van zijn inzage een tweede correctie/herbeoordeling aanvragen bij de ambtelijk secretaris examinering.

Een daartoe aangestelde tweede corrector kijkt het werk na.

- NB indien de tweede correctie tot een voorstel wijziging van de resultaten van een examen leidt, wordt dit voorstel voorgelegd ter vaststelling aan de examencommissie.

#### **4 Wanneer krijg je jouw diploma?**

- Als je alle examens van de beroepsopleiding behaald hebt
- Als de BPV met een voldoende beoordeeld is: Voor iedere BPV-periode wordt afgesproken waarop je beoordeeld wordt. De totale BPV binnen de opleiding moet als voldoende zijn beoordeeld
- Als je voldaan hebt aan de inspanningsverplichting voor Loopbaan en Burgerschap. Als je voldoet aan de eisen voor taal en rekenen en Moderne vreemde talen (Engels voor niveau 4 studenten)
- Als je voldoet aan de eisen van de keuzeruimte.



## 5 Veel voorkomende vrijstellingen

Misschien kom je in aanmerking voor een vrijstelling voor delen van de opleiding omdat je die al ergens anders hebt geleerd. Vrijstelling kun je krijgen voor:

- het onderwijs én het examen



- alleen voor het onderwijs. Het examen doe je dan met de andere studenten.

Als je vrijstelling wilt voor delen van de opleiding én het examineren dien je een verzoek in bij de examencommissie. Die zal een uitspraak moeten doen. Je vrijstelling dient onderbouwd te zijn.

**Om een vrijstelling aan te vragen neem je eerst contact op met je loopbaanbegeleider.**

Via de loopbaanbegeleider krijg je het aanvraagformulier.

In het examenreglement kun je meer lezen over de vrijstellingsregeling.

Een vrijstelling voor alleen het onderwijs wordt toegekend door de teamleider van de opleiding. Ook deze vrijstelling vraag je aan en moet je onderbouwen. Dit kun je doen met jouw loopbaanbegeleider. Als je nog geen student van Summa bent, vraag hier dan naar tijdens je intake.

Als je een vrijstelling krijgt, maken we afspraken met jou hoe jouw onderwijsprogramma er uit komt te zien.

Veel voorkomende vrijstellingen voor rekenen, Nederlands en Engels, Loopbaan en burgerschap.

De overzichten hiervan kun je vinden op [vrijstellingen](#)

## Urenoverzicht

leerweg		middenkader engineering WTB							
<b>Activiteiten</b>									
Begeleide onderwijsactiviteiten (BOT) Zoals lessen		leerjaar 1		leerjaar 2		leerjaar 3		leerjaar 4	
Beroepspraktijkvorming (BPV)		<b>BOT</b>	<b>BPV</b>	<b>BOT</b>	<b>BPV</b>	<b>BOT</b>	<b>BPV</b>	<b>BOT</b>	<b>BPV</b>
* BOT = Begeleide onderwijstijd		740		760		575		435	
<b>totaal BOT en BPV</b>			400		400		800		800
<b>Totaal BOT en BPV leerjaar</b>		740	400	760	400	575	800	435	800
		1140		1160				1235	
<b>Activiteiten</b>									
Begeleide onderwijsactiviteiten (BOT) Zoals lessen		<b>Totaal alle leerjaren</b>		<b>BOT</b>		<b>BPV</b>			
Beroepspraktijkvorming (BPV)		2510		2400					
<b>Totaal BOT en BPV alle leerjaren</b>				4910					