

Onderwijs- en Examenregeling 2015-2016

Summa Automotive

Kwalificatiedossier : Autotechniek
Opleiding : Autotechnicus
Crebonummer : 93410

KBB : Innovam

Niveau : 2
Leerweg : BBL

Opleidingsduur : 2 jaar
Cohort¹ : 2015

¹ In een cohortaanduiding is alleen startjaar en niet de duur van de opleiding verwerkt.

1 De opleiding

De beroepsopleiding die je volgt is gebaseerd op een landelijk geldend kwalificatiedossier. Hierin is beschreven wat je allemaal moet weten en kunnen om het beroep, waarvoor je opgeleid wordt, goed te kunnen uitvoeren.

Het kwalificatiedossier kun je bekijken op www.kwalificatiesmbo.nl. Je vindt de informatie die je nodig hebt om het juiste kwalificatiedossier te openen op het voorblad. Indien je hierover vragen hebt, stel je deze aan je loopbaanbegeleider.

1.1. Opzet van de beroepsopleiding

In een beroepsopleiding heb je te maken met kerntaken, werkprocessen en competenties. Kerntaken zijn activiteiten die je in jouw beroep moet uitvoeren en die steeds weer terugkomen. Iedere kerntaak bestaat weer uit werkprocessen. Dat zijn de stapjes die bij de (kern)taak horen.

Om de kerntaken en werkprocessen goed uit te kunnen voeren moet je beschikken over competenties. Voorbeelden van competenties zijn: 'samenwerken en overleggen', 'plannen en organiseren' en 'instructies en procedures opvolgen'.

Naast de beroepsopleiding moet jij ook voldoen aan landelijke eisen die gesteld worden aan:

- ✓ Nederlands,
- ✓ Moderne vreemde taal Engels. Dit geldt alleen voor niveau 4
- ✓ Rekenen
- ✓ Loopbaan
- ✓ Burgerschap
- ✓ Keuzeruimte



De opleiding is opgebouwd uit twee programma's:

1. Het onderwijsprogramma
2. Het examenprogramma

Hieronder kun je lezen wat de activiteiten in het onderwijsprogramma zijn en hoe dit beoordeeld wordt. Tevens wordt uitgelegd hoe het zit met de studiepunten. In hoofdstuk 3 kun je lezen hoe je examenprogramma eruit ziet.

2. Het onderwijsprogramma

2.1. Leerlijnen

Het onderwijsprogramma bestaat uit **3 leerlijnen**

1. **Integrale leerlijn:** Binnen de **integrale leerlijn** ga je aan de slag met opdrachten. Deze opdrachten zijn afgeleid van het beroep waarvoor je wordt opgeleid. In deze leerlijn verwerf je ook de theorie en vaardigheden die je nodig hebt om de opdrachten uit te kunnen voeren. Op deze manier ontwikkel je je competenties.
2. **Basisleerlijn:** We kunnen je niet alles leren via opdrachten. Alle andere kennis en vaardigheden leer je in de basisleerlijn. Binnen de basisleerlijn bereiden we je voor op de examens voor Nederlands, rekenen en bij opleidingen op niveau 4 Engels. Je werkt aan burgerschapscompetenties, hiervoor doe je geen examen. Je moet voldoen aan een inspanningsverplichting (zie paragraaf 2.3).
3. **Loopbaanleerlijn:** Je gaat aan de slag met je loopbaan (zie paragraaf 2.4), Tijdens de opleiding ontwikkel je jezelf tot een beginnend beroepsbeoefenaar. Het is van belang om je ontwikkeling zowel op onderwijsinhoud, studievaardigheden als werknemersvaardigheden te volgen en deze regelmatig te meten.

2.2. Keuzeruimte:

Een deel van de opleiding heet keuzeruimte. De keuzeruimte kan op verschillende manier ingevuld worden:

- Aanbod vanuit de school dat verplicht is voor iedere student
- Aanbod in overleg met het werkveld
- Aanbod van diverse activiteiten waar jij als student uit mag kiezen

2.3. Burgerschap

Burgerschap is een verplicht deel van de opleiding. Burgerschap heeft te maken met politiek, deelnemen aan het arbeidsproces, functioneren als kritisch consument, deel uitmaken van de gemeenschap, omgaan met de verschillende culturen en gezonde leefwijze.

Dimensies van burgerschap	Wat wordt van jou verwacht
Politiek-juridische dimensie	Uitvoeren opdrachtenboek loopbaan en burgerschap ✓ Burgerschapsopdrachten
Economische dimensie	
Sociaal maatschappelijke dimensie	
Vitaal burgerschap	

2.4. Het loopbaanprogramma

Binnen de beroepsopleiding die jij volgt, moet je om het diploma te kunnen behalen voldoen aan de inspanningsverplichting voor loopbaan. Hieronder kun je zien wat jouw opleiding verwacht van jou in de loopbaanleerlijn.

Iedere student bij Summa College heeft een loopbaanbegeleider. De loopbaanbegeleider begeleidt jou tijdens de opleiding en je hebt regelmatig gesprekken met hem.

In het loopbaanprogramma leer je je eigen talenten en kwaliteiten onder woorden te brengen en na te denken over wat je geleerd hebt over het beroep en over jezelf. Je kijkt terug op ervaringen in je BPV, bekijkt wat je daarvan geleerd hebt en wat je daar vervolgens mee wil doen. Zo krijg je een steeds beter beeld van jezelf en kun je aan het einde van je opleiding een goede keuze maken of en waar je wilt gaan werken of dat je nog verder wilt studeren.

Binnen het loopbaanprogramma ga je de volgende competenties ontwikkelen.

Loopbaancompetenties	Wat wordt van jou verwacht
Capaciteitenreflectie (<i>Ontdek je talent</i>)	Uitvoeren opdrachtenboek loopbaan en burgerschap ✓ Loopbaanopdrachten ✓ Actieve deelname aan loopbaangesprekken
Motievenreflectie (<i>Ontdek je passie</i>)	
Werkexploratie (<i>Ontdek je werkplek</i>)	
Loopbaansturing (<i>Zelf aan zet</i>)	
Netwerken (<i>In gesprek met</i>)	

2.5. Rekenen, Nederlands, Engels

Iedere student binnen het Middelbaar Beroeps Onderwijs krijgt Nederlands en Rekenen binnen de opleiding. Voor niveau 4 studenten tevens Engels (zie paragraaf 3.3).

2.6. Studiepunten

Het opleidingsprogramma is ingedeeld in verschillende onderwijsproducten. Voor ieder onderwijsproduct worden punten toegekend. Dit noemen we studiepunten. Per studiejaar zijn 60 studiepunten te behalen. Met de studiepunten kunnen we jouw studievoortgang goed volgen. Als je te weinig studiepunten behaalt dan kan dat gevolgen hebben voor de voortgang van jouw opleiding. In het schema bij paragraaf 2.9 kun je zien hoeveel studiepunten een onderdeel bevat. Studiepunten kunnen eveneens toegekend worden aan examenonderdelen. Als dit het geval is zie je in het schema bij paragraaf 3.2 Overzicht examens, studiepunten staan.

2.7. Beroepspraktijkvorming

Een beroepsopleiding kan niet zonder de beroepspraktijk. Daarom volg je een deel van jouw opleiding in een bedrijf of instelling. We noemen dit beroepspraktijkvorming. Tijdens de BPV word je begeleid door een BPV-begeleider (van jouw school) en een praktijkopleider (van het leerbedrijf). Voor iedere BPV - periode wordt afgesproken gemaakt wat je gaat doen, welke eisen gesteld worden aan de BPV en hoe de BPV beoordeeld wordt. Hoe je beoordeeld wordt en wie daar bij betrokken zijn staat in beschreven in je bpv werkboek dat je tijdens de opleiding ontvangt. Om je diploma te kunnen halen moet er altijd een voldoende beoordeling zijn voor de BPV

2.8. Activiteiten in het onderwijs- en loopbaanprogramma

In de onderstaande schema's wordt het programma van de opleiding beschreven. Er is per programma en leerlijn te lezen welke onderdeel in welke periode van de opleiding aan bod komt. Je kunt zien hoeveel studiepunten je kunt behalen en waar je leert.

Leerlijn	leerjaar	Periode	Naam	Studiepunten	BIS	BUS	BPV	n1	n2	n3	n4	Programma
Basis leerlijn	1		Leerjaar 1 - Basisleerlijn		X			X				OP
Basis leerlijn	1	1	1e onderwijsperiode AT bbl	10	X				X			OP
Basis leerlijn	1	1	Theorietoets vkl AT periode 1		X					X		OP
Basis leerlijn	1	1	BPV Presentatie periode 1		X					X		OP
Basis leerlijn	1	1	Electude opdrachten AT periode 1		X					X		OP
Basis leerlijn	1	2	2e onderwijsperiode AT bbl	10	X				X			OP
Basis leerlijn	1	2	Theorietoets vkl AT periode 2		X					X		OP
Basis leerlijn	1	2	BPV Presentatie periode 2		X					X		OP
Basis leerlijn	1	2	Electude opdrachten AT periode 2		X					X		OP
Basis leerlijn	1	2	Loopbaan en Burgerschap periode 2		X					X		OP
Basis leerlijn	1	3	3e onderwijsperiode AT bbl	10	X				X			OP
Basis leerlijn	1	3	Theorietoets vkl AT periode 3		X					X		OP
Basis leerlijn	1	3	BPV Presentatie periode 3		X					X		OP
Basis leerlijn	1	3	Electude opdrachten AT periode 3		X					X		OP
Basis leerlijn	1	3	Nederlands periode 3		X					X		OP
Basis leerlijn	1	3	Rekenen periode 3		X					X		OP
Basis leerlijn	1	4	4e onderwijsperiode AT bbl	10	X				X			OP
Basis leerlijn	1	4	Theorietoets vkl AT periode 4		X					X		OP

Leerlijn	leerjaar	Periode	Naam	Studiepunten	BIS	BUS	BPV	n1	n2	n3	n4	Programma
Basis leerlijn	1	4	BPV Presentatie periode 4		X					X		OP
Basis leerlijn	1	4	Electude opdrachten AT periode 4		X					X		OP
Basis leerlijn	1	4	Nederlands periode 4		X					X		OP
Basis leerlijn	1	4	Rekenen periode 4		X					X		OP
Basis leerlijn	2		Leerjaar 2 - Basisleerlijn		X			X				OP
Basis leerlijn	2	1	5e onderwijsperiode AT bbl	10	X				X			OP
Basis leerlijn	2	1	Theorietoets vkl AT periode 5		X					X		OP
Basis leerlijn	2	1	BPV Presentatie periode 5		X					X		OP
Basis leerlijn	2	1	Electude opdrachten AT periode 5		X					X		OP
Basis leerlijn	2	1	Nederlands periode 5		X					X		OP
Basis leerlijn	2	1	Rekenen periode 5		X					X		OP
Basis leerlijn	2	2	6e onderwijs periode AT bbl	10	X				X			OP
Basis leerlijn	2	2	Theorietoets vkl AT periode 6 bbl		X					X		OP
Basis leerlijn	2	2	BPV Presentatie periode 6		X					X		OP
Basis leerlijn	2	2	Electude opdrachten AT periode 6		X					X		OP
Basis leerlijn	2	2	Nederlands periode 6		X					X		OP
Basis leerlijn	2	2	Rekenen periode 6		X					X		OP
Basis leerlijn	2	3	7e onderwijs periode AT bbl	10	X				X			OP
Basis leerlijn	2	3	Theorietoets vkl AT periode 7		X					X		OP
Basis leerlijn	2	3	BPV Presentatie periode 7		X					X		OP
Basis leerlijn	2	3	Electude opdrachten AT periode 7		X					X		OP
Basis leerlijn	2	4	8e onderwijsperiode AT bbl	10	X				X			OP
Basis leerlijn	2	4	Theorietoets vkl AT periode 8		X					X		OP
Basis leerlijn	2	4	BPV Presentatie periode 8		X					X		OP
Basis leerlijn	2	4	Electude opdrachten AT periode 8		X					X		OP
Basis leerlijn	2	4	Loopbaanbegeleiding periode 8		X					X		OP

Leerlijn	leerjaar	Periode	Naam	Studiepunten	BIS	BUS	BPV	n1	n2	n3	n4	Programma
Integrale leerlijn	1		Leerjaar 1 - Integrale leerlijn		X			X				OP
Integrale leerlijn	1	1	BPV beoordeling periode 1	3			X		X			OP
Integrale leerlijn	1	2	BPV beoordeling periode 2	3			X		X			OP
Integrale leerlijn	1	3	BPV beoordeling periode 3	3			X		X			OP
Integrale leerlijn	1	4	BPV beoordeling periode 4	3			X		X			OP
Integrale leerlijn	2		Leerjaar 2 - Integrale leerlijn		X			X				OP
Integrale leerlijn	2	1	BPV beoordeling periode 5	3			X		X			OP
Integrale leerlijn	2	2	BPV beoordeling periode 6	3			X		X			OP
Integrale leerlijn	2	3	BPV beoordeling periode 7	3			X		X			OP
Integrale leerlijn	2	4	BPV beoordeling periode 8	3			X		X			OP
Keuzeruimte	1		Leerjaar 1 - Keuzeruimte		X			X				OP
Keuzeruimte	1	3	Engels periode 3	3	X				X			OP
Keuzeruimte	1	4	Engels periode 4	3	X				X			OP
Keuzeruimte	2		Leerjaar 2 - Keuzeruimte		X			X				OP
Keuzeruimte	2	1	Engels periode 5	3	X				X			OP
Keuzeruimte	2	2	Engels periode 6	3	X				X			OP
Loopbaan leerlijn	1		Leerjaar 1 - Loopbaanleerlijn		X			X				OP
Loopbaan leerlijn	1	4	Loopbaangesprekken	2	X				X			OP
Loopbaan leerlijn	2		Leerjaar 2 - Loopbaanleerlijn		X			X				OP
Loopbaan leerlijn	2	4	Loopbaangesprekken	2	X				X			OP

2.9. Ontwikkelingsgerichte beoordeling

Tijdens de opleiding volgen we jouw voortgang en ontwikkeling op de voet. We doen dit met behulp van ontwikkelingsgerichte beoordelingen. Er wordt gekeken hoe het met je gaat in de verschillende leerlijnen. Je leert om goed naar jezelf te kijken (te reflecteren) en uitspraken te doen over jouw eigen functioneren. Zo krijg je een overzicht van je sterke en zwakke punten. Met jouw loopbaanbegeleider maak je afspraken over je studievoortgang. Deze worden vastgelegd in Eduarte.

3. Examinering

3.1 Examinering

Het examenprogramma is een overzicht van de examens waarmee jij te maken krijgt tijdens je opleiding.

Jij legt examens af die gericht zijn op jouw toekomstige beroep. Daarnaast zijn er examens voor bijvoorbeeld Nederlands en rekenen. In het volgende schema kun je zien welke examens je moet doen. De afkortingen die gebruikt worden zijn

KT	Kerntaak
WP	Werkproces
LJ	Leerjaar
OP	Onderwijsperiode
Context	Waar wordt het examen afgenomen
BIS	Binnen de school
BUS	Buiten de school
BPV	Op de BPV plaats

3.2 Overzicht examens

Naam	KT en WP	Examenvorm	leerjaar	Periode	Context	Normering
Examen Engels beroepsgericht	1.2	vex	2	1	BIS	Cijfer (5,5)
Nederlands Schrijven (instellingsexamen)	Generiek		2	1	BIS	Cijfer
Rekenen 4 domeinen niveau toets	Generiek		2	1	BIS	Cijfer
PvB Onderhoud	1.1 1.2 1.3 1.4 1.5	pvb	2	2	BUS	Cijfer (5,5) 100%
Nederlands Lezen/luisteren COE	Generiek		2	2	BIS	Cijfer
PvB Reparatie	2.1 2.2 2.3	pvb	2	3	BUS	Cijfer (5,5) 100%
Nederlands Spreken (instellingsexamen)	Generiek		2	3	BIS	Cijfer
Nederlands Gesprekken voeren (instellingsexamen)	Generiek		2	3	BIS	Cijfer
Eindbeoordeling BPV Kerntaak 1	1.1 1.2 1.3 1.4 1.5	pas	2	4	BPV	O/V/G (V)
Eindbeoordeling BPV Kerntaak 2	Generiek	ske	2	4	BPV	O/V/G (V)

Resultaat per kerntaak:

Alle examenonderdelen dienen minimaal met een voldoende (of 5,5) afgesloten te worden. Om op een kerntaak de beoordeling goed te krijgen dienen alle PVB-examenonderdelen met een goed (of 8,0) te zijn afgesloten.

3.2.1 Vormen van examens

Binnen de opleiding kun je te maken krijgen met verschillende vormen van examineren. Een voorbeeld hiervan is een proeve van bekwaamheid. In de proeve van bekwaamheid laat je zien dat je de taken die je moet uitvoeren in je beroep goed kan uitvoeren. Ook kun je een examen krijgen waarin kennis (kennisexamens) of vaardigheden (vaardigheidsexamens) worden geëxamineerd.

PvB cgi ske vex pex cex pas sir	Proeve van bekwaamheid Criteriumgericht interview Kennisexamens schriftelijk Vaardigheidsexamens Praktijkexamens Casusexamens Portfolio-assessment simulatie/rollenspel	Ere Elu Ele lege lesp lesc iebt	examen rekenen (CE) examen luisteren (CE) examen lezen (CE) instellingsexamens gesprekken voeren instellingsexamens spreken instellingsexamens schrijven instellingsexamens begrippenlijst/taalverzorging
--	--	---	--

3.2.2 Plaats examinering

Een examen vindt plaats:

- Binnen de school (BIS)
- Buiten de school. (BUS) Dit kan zijn in een examencentrum of in een instelling of bedrijf waar je **geen stage** loopt
- Op de BPV plaats (BPV)

3.3. Landelijke eisen gesteld aan de Nederlands taal, Rekenen voor alle studenten en de eisen Engels voor studenten die een niveau 4 opleiding volgen

De eisen voor deze onderdelen zijn per niveau verschillend. Dit is afhankelijk van

- Duur van de opleiding
- Het jaar waarin je gediplomeerd wordt

De overzichten hiervan kun je vinden op

<http://www.summacollege.nl/studeren/voor-studenten/regels--richtlijnen--klachten.html?sectieNr=13>

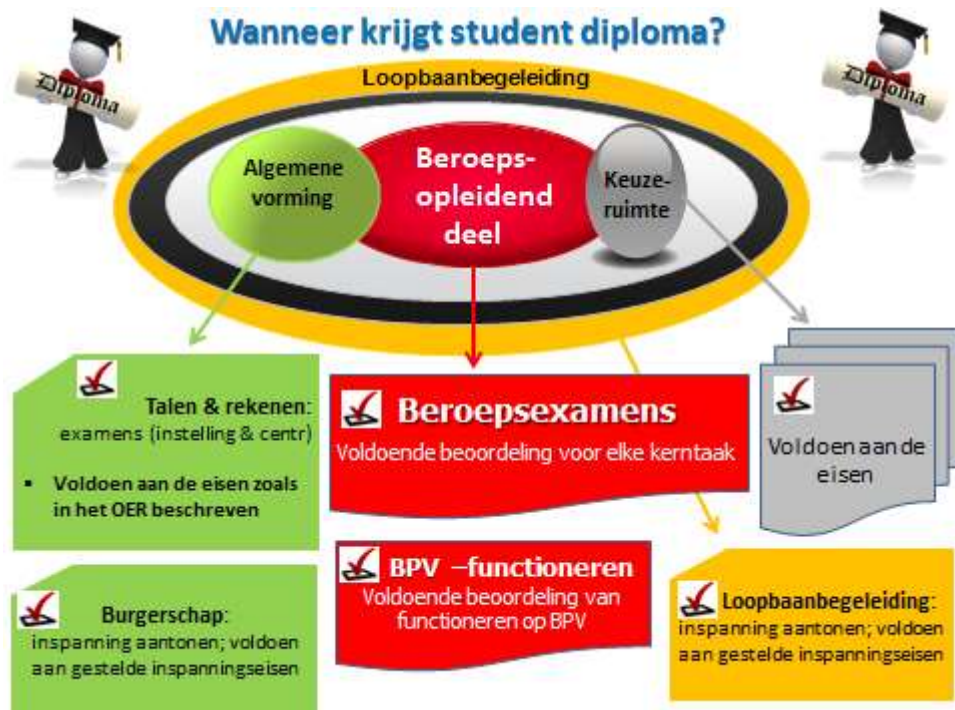
3.4 Regelingen m.b.t. examens

Summa College heeft een examenreglement. In dit document worden alle regels rondom de examens beschreven. Hier vind je bijvoorbeeld wat je moet doen als je het niet eens bent met een uitslag van het examen.

Het examenreglement vind je op

<http://www.summacollege.nl/studeren/voor-studenten/regels--richtlijnen--klachten.html?sectieNr=2>

3.5 Wanneer krijg je jouw diploma?



- ✓ Je hebt alle examens van de beroepsopleiding behaald
- ✓ De totale BPV binnen de opleiding is als voldoende beoordeeld
- ✓ Je hebt voldaan aan de inspanningsverplichting voor Loopbaan en Burgerschap
- ✓ Je hebt voldaan aan de eisen die zijn gesteld aan de keuzeruimte
- ✓ Je hebt voldaan aan de eisen die zijn gesteld aan examinering Nederlands taal, rekenen en bij niveau 4 opleiding Engels

3.6 Veel voorkomende vrijstellingen

Het kan zijn dat je in aanmerking voor vrijstelling voor delen van de opleiding, omdat je die al ergens anders hebt geleerd. Vrijstelling kun je krijgen voor:

- het onderwijs én het examen
 - alleen voor het onderwijs. Het examen doe je dan met de andere studenten.
1. Als je vrijstelling wilt voor delen van de opleiding én examens dien je een verzoek in bij de examencommissie. Die zal een uitspraak doen. Je vrijstelling dient onderbouwd te zijn.

Om een vrijstelling aan te vragen neem je eerst contact op met je loopbaanbegeleider.

Via de loopbaanbegeleider krijg je het aanvraagformulier.

In het examenreglement kun je meer lezen over de vrijstellingsregeling.

2. Een vrijstelling voor alleen het onderwijs wordt toegekend door de teamleider van de opleiding. Deze vrijstelling vraag je aan en moet je onderbouwen. Dit kun je doen met jouw loopbaanbegeleider. Als je nog geen student van Summa bent, vraag hier dan naar tijdens je intake.
Als je een vrijstelling krijgt, maken we afspraken met jou hoe jouw onderwijsprogramma er uit komt te zien.

Voor veel voorkomende vrijstellingen voor rekenen, Nederlands en Engels, Loopbaan en burgerschap zie het overzicht op:

<http://www.summacollege.nl/studeren/voor-studenten/regels--richtlijnen--klachten.html?sectieNr=2>

Urenoverzicht

Crebonummer	93410
K-code/ variant	1239
leerweg	BBL

Onderwijsactiviteiten
1 Werken aan integrale opdrachten (bv projecten)
2 Theorie en praktijklessen op school
3 Praktijkopdrachten in bpv
4 Loopbaanactiviteiten
5 Examinering
6 Keuzeruimte
7 Overige activiteiten

* BOT = Begeleide onderwijstijd

SBU's	
	Zelfstudie
	Totaal SBU's leerjaar
	Percentage BPV

leerjaar 1	
BOT*	BPV
208	
	1240
3	3

211	1243
146	
1600	
78%	

leerjaar 2	
BOT*	BPV
208	
	1240
3	3
8	

219	1243
1600	
78%	

leerjaar 3	
BOT*	BPV

0	0
#DEEL/0!	

leerjaar 4	
BOT*	BPV

0	0
#DEEL/0!	

Onderwijsactiviteiten
1 Werken aan integrale opdrachten
2 Theorie en praktijklessen op school
3 Praktijkopdrachten in bpv
4 Loopbaanactiviteiten
5 Examinering
6 Keuzeruimte
7 Overige activiteiten

Totaal SBU's	
	Zelfstudie
	Totaal SBU's alle leerjaren
	Totaal percentage BPV

Totaal alle leerjaren	
BOT	BPV
0	0
416	
	2486
6	6
8	0
0	0
0	0

430	2486
146	
3200	
78%	

