

## Onderwijs- en examenregeling (nieuwe KD)

### School voor :

Kwalificatiedossier: Autoschadehersteltechniek  
Opleiding : Eerste Autoschadehersteller  
Crebonummer : 25226

KBB : Innovam  
Niveau : 3  
Leerweg : BBL

Opleidingsduur : 3  
Cohort<sup>1</sup> : 2015

Beste student

In deze Onderwijs- en Examenregeling ( OER) vind je de informatie over de opleiding waar jij voor gekozen hebt.

- Hoe leer je binnen Summa College
- Wat leer je binnen de door jou gekozen opleiding
- Welke examens krijg je

## 1 Hoe leer je binnen Summa College

De opleidingen binnen het Summa College bestaan uit 2 programma's

- A. Het Onderwijsprogramma
- B. Het Examenprogramma

**A Het onderwijsprogramma** bestaat uit 3 leerlijnen:

- 1. Integrale leerlijn:** hierin ga je aan de slag met opdrachten. Deze opdrachten zijn afgeleid van het beroep waarvoor je wordt opgeleid. Je leert hier eveneens de theorie en vaardigheden die je nodig hebt om de opdrachten uit te kunnen voeren.
- 2. Basisleerlijn:** We kunnen je niet alles leren via opdrachten. Alle andere kennis en vaardigheden en burgerschap leer je in de basisleerlijn. In deze leerlijn wordt je eveneens voorbereid op de examens voor Nederlands en Rekenen. En als je een niveau 4 opleiding volgt Engels.
- 3. Loopbaanleerlijn:** Je gaat aan de slag met je loopbaan

Het overzicht van het Onderwijsprogramma vind je bij paragraaf 2.6.

**B Het examenprogramma**

Dit is een overzicht van alle examens binnen de opleiding. Het overzicht van alle examens vind je in paragraaf 3.2

### Opmerking

In dit OER kom je gele blokken tegen. Als je op de tekst klikt krijg je meer informatie zoals een filmpje of schema. Voor vragen over deze OER kun je terecht bij jouw loopbaanbegeleider

## 2 Wat leer je binnen de door jou gekozen opleiding

### 2.1 Hoe zit de opleiding in elkaar

De beroepsopleiding die je volgt is gebaseerd op een kwalificatiedossier. In dit dossier staat beschreven wat je allemaal moet weten en kunnen om het beroep waarvoor je wordt opgeleid, goed te kunnen uitvoeren.

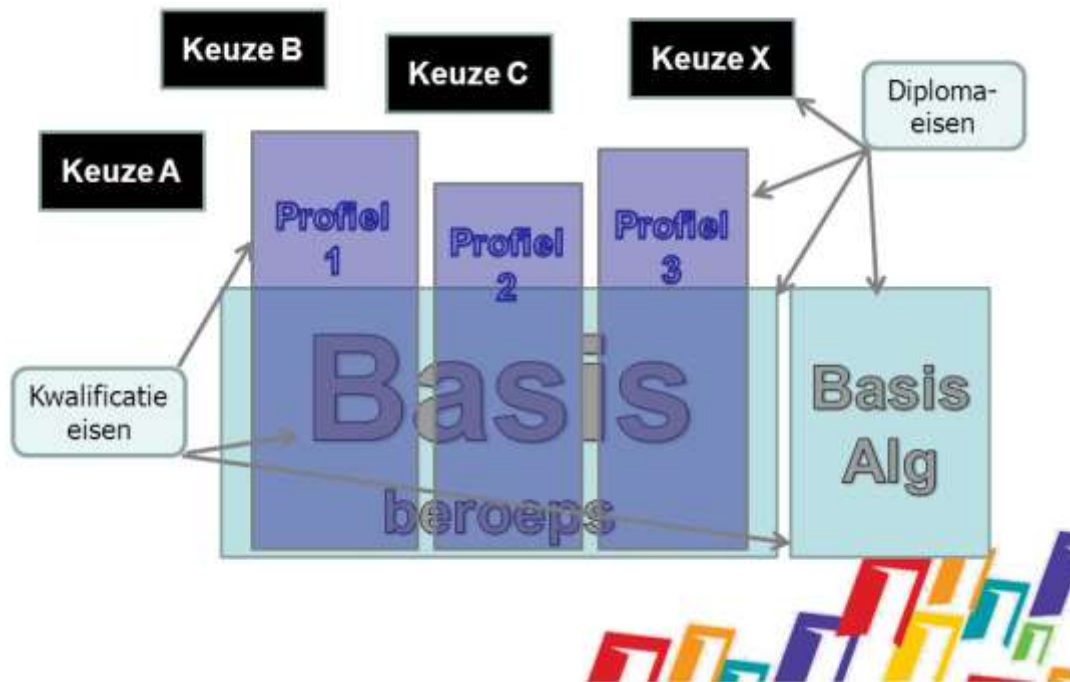
Het kwalificatiedossier kun je bekijken op [www.kwalificatiesmbo.nl](http://www.kwalificatiesmbo.nl)<sup>2</sup>

Je vindt de informatie die je nodig hebt om het juiste kwalificatiedossier te openen op het voorblad. Indien je hierover vragen hebt, stel je deze aan je loopbaanbegeleider.

Filmpje nieuwe  
kwalificatiedossier

<sup>2</sup> [www.kwalificatiesmbo.nl](http://www.kwalificatiesmbo.nl)

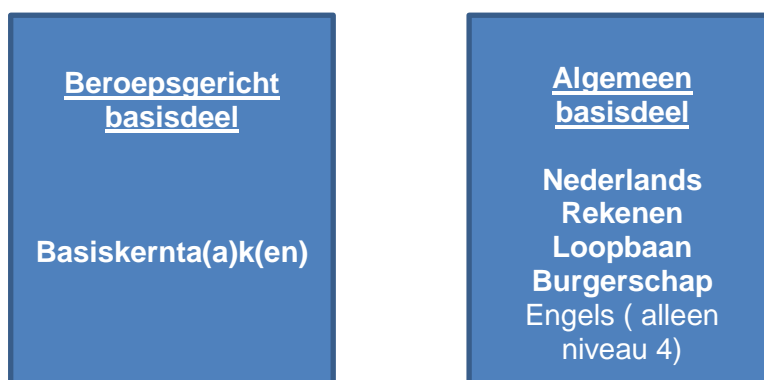
## Kwalificatiedossier



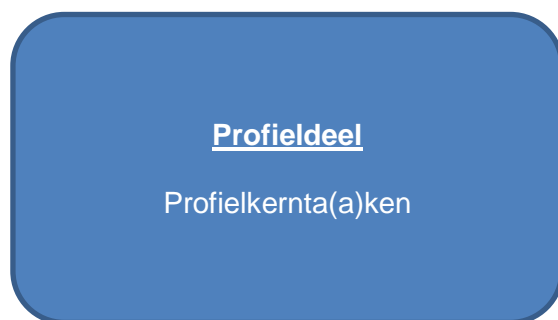
### Kwalificatie eisen:

Dit is wat je moet weten en kunnen ten aanzien van het door jou gekozen beroep. Dit onderdeel bestaat uit een basisdeel en een profieldeel.

### Het basisdeel



## Het profieldeel



## Keuzedelen



### **Diploma eisen:**

Om het diploma te behalen moet je niet alleen voldoen aan de kwalificatie eisen maar eveneens aan de eisen van de keuzedelen.

De keuzedelen

- vergroten de kans om een baan te vinden
- maakt het doorstromen naar een vervolgopleiding makkelijker

Bij paragraaf **3.5 Wanneer krijg je jouw diploma?** kun je daar meer over lezen

### **De keuzedelen**

Binnen de opleiding worden verschillende keuzedelen aangeboden. Er zijn verplichte keuzedelen en/of er is keuze uit keuzedelen.

## **2.2.1 Beroepsgericht basisdeel van de opleiding**

Het beroepsgericht basisdeel van jouw opleiding bestaat uit kerntaken en werkprocessen. Kerntaken zijn activiteiten die jij in je beroep moet uitvoeren en die steeds weer terugkomen. Iedere kerntaak bestaat uit een aantal werkprocessen. Dit zijn de stapjes die onderdeel zijn van de kerntaak.

Welke kerntaken en werkprocessen in het beroepsgerichte basisdeel van jouw opleiding aan bod komen staat in het [kwalificatiedossier](#)<sup>3</sup>. Je vindt de informatie die je nodig hebt om het juiste kwalificatiedossier te openen op het voorblad. Indien je hierover vragen hebt, stel je deze aan je loopbaanbegeleider.

## **2.2.2 Profieldeel van de opleiding**

In het profieldeel van de opleiding bestaat eveneens uit kerntaken en werkprocessen. Welke kerntaken en werkprocessen

Welke kerntaken en werkprocessen in het profieldeel van jouw opleiding aan bod komen staat in het [kwalificatiedossier](#). Je vindt de informatie die je nodig hebt om het juiste kwalificatiedossier te openen op het voorblad. Indien je hierover vragen hebt, stel je deze aan je loopbaanbegeleider.

<sup>3</sup> [www.kwalificatiesmbo.nl](http://www.kwalificatiesmbo.nl)

### 2.2.3 Algemene basisdeel (geldend voor ieder MBO-student)

- **Nederlands en Rekenen. Engels (alleen niveau 4).**

Iedere MBO student moet aan het einde van zijn opleiding voldoende kennis hebben van de Nederlandse taal en Rekenen. Voor niveau 4 studenten is Engels een verplicht onderdeel van de opleiding. In onderstaande schema zie je waaruit Nederlands, Engels en Rekenen bestaat

#### Nederlands

Lezen	Luisteren	Gesprekken voeren	Spreken	Schrijven/ Taalverzorging
-------	-----------	-------------------	---------	------------------------------

#### Rekenen

Getallen	Verhoudingen	Metten	Verbanden
----------	--------------	--------	-----------

#### Engels

Lezen	Luisteren	Gesprekken voeren	Spreken	Schrijven/ Taalverzorging
-------	-----------	-------------------	---------	------------------------------

#### Let op!

In de opleiding die jij volgt kunnen eisen staan wat jij moet kunnen op het gebied van taal en rekenen om het beroep, waarvoor jij gekozen hebt goed te kunnen uitoefenen. Het kan zijn dat je hiervoor een apart examen moet doen.

- **Het loopbaanprogramma**

Iedere student bij Summa College heeft een loopbaanbegeleider. De loopbaanbegeleider begeleidt jou tijdens je hele opleiding en je hebt regelmatig gesprekken met hem / haar. In het loopbaanprogramma leer je je eigen talenten en kwaliteiten onder woorden te brengen en na te denken over wat je geleerd hebt over het beroep en over jezelf. Je kijkt terug op ervaringen in je BPV, bekijkt wat je daarvan geleerd hebt en wat je daar vervolgens mee wil doen. Zo krijg je een steeds beter beeld van jezelf en kun je aan het einde van je opleiding een goede keuze maken of en waar je wilt gaan werken of dat je nog verder wilt studeren. Binnen het loopbaanprogramma ga je de volgende competenties ontwikkelen.

Binnen de beroepsopleiding die jij volgt, moet je om het diploma te kunnen behalen voldoen aan de inspanningsverplichting voor loopbaan. Dit is een landelijke eis. Hieronder kun je zien wat jouw opleiding verwacht van jou in de loopbaanlijn.

<b>Loopbaancompetenties</b>	<b>Wat wordt van jou verwacht</b>
Capaciteitenreflectie ( <i>Ontdek je talent</i> )	Uitvoeren opdrachtenboek loopbaan en burgerschap ✓ Loopbaanopdrachten ✓ Actieve deelname aan loopbaangesprekken
Motievenreflectie ( <i>Ontdek je passie</i> )	
Werkexploratie ( <i>Ontdek je werkplek</i> )	
Loopbaansturing ( <i>Zelf aan zet</i> )	
Netwerken ( <i>In gesprek met</i> )	



- **Het Burgerschapsprogramma**

Burgerschap is ook een verplicht deel van de opleiding. Burgerschap heeft te maken met politiek, deelnemen aan het arbeidsproces, functioneren als kritisch consument, deel uitmaken van de gemeenschap, omgaan met de verschillende culturen en gezonde leefwijze. Binnen burgerschap beantwoord je vragen die te maken hebben met

1. Politiek
2. Economie
3. Sociaal maatschappelijke zaken
4. Vitaal burgerschap

<b>Dimensies van burgerschap</b>	<b>Wat wordt van jou verwacht</b>
Politiek-juridische dimensie	Uitvoeren opdrachtenboek loopbaan en burgerschap Burgerschapsopdrachten
Economische dimensie	
Sociaal maatschappelijke dimensie	
Vitaal burgerschap	

## **2.4 Studiepunten**

Het opleidingsprogramma is ingedeeld in verschillende onderwijsproducten. Voor ieder onderwijsproduct worden punten toegekend. Dit noemen we studiepunten. Per studiejaar zijn 60 studiepunten te behalen. Met de studiepunten kunnen we samen jouw studievoortgang goed volgen. Als je te weinig studiepunten behaalt dan kan dat gevolgen hebben voor de voortgang van jouw opleiding. In het schema bij paragraaf 2.8 kun je zien hoeveel studiepunten een onderdeel bevat. Studiepunten kunnen ook toegekend worden aan examenonderdelen. Als dit zo is, zie je ook in het schema in paragraaf 3.2 studiepunten staan.

## **2.5 Beroepspraktijkvorming**

Een beroepsopleiding kan niet zonder de beroepspraktijk. Daarom volg je een deel van jouw opleiding in een bedrijf of instelling. We noemen dit beroepspraktijkvorming. Tijdens de BPV word je begeleid door een BPV-begeleider (van jouw school) en een praktijkopleider (van het leerbedrijf). Voor iedere BPV – periode wordt afgesproken gemaakt wat je gaat doen, welke

eisen gesteld worden aan de BPV en hoe de BPV beoordeeld wordt. Hoe je beoordeeld wordt en wie daar bij betrokken zijn staat in beschreven in je bpv werkboek dat je tijdens de opleiding ontvangt. Om je diploma te kunnen halen moet er altijd een voldoende beoordeling zijn voor de BPV

## **2.6 Activiteiten in het onderwijs- en loopbaanprogramma**

In de onderstaand schema wordt het programma van de opleiding beschreven. Er is per programma en leerlijn te lezen welke onderdelen in welke periode van de opleiding aan bod komt. Je kunt zien hoeveel studiepunten je kunt behalen en waar je leert.

## Onderwijsprogramma

Onderwijsproduct	Leerlijn	Beoordeling	Cesuur	Studiepunten	Leerjaar
<b>Leerjaar 1 - Basisleerlijn</b>	<b>BL</b>				<b>1</b>
Rekenen	BL	5,5	100	1	1
Nederlands	BL	5,5	100	1	1
<b>Leerjaar 1 - Integraleleerlijn</b>	<b>IL</b>				<b>1</b>
Module 1 Schoonmaken voor en na reparatie	IL	5,5	100	12	1
Theorie toets Module 1 Schoonmaken voor en na reparatie	IL	5,5	100		1
BPV beoordeling Module 1 Schoonmaken voor en na reparatie	IL	5,5	100		1
Module 2 De- en montage	IL	5,5	100	12	1
Theorie toets Module 2 De- en montage	IL	5,5	100		1
BPV beoordeling Module 2 De- en montage	IL	5,5	100		1
Module 3 Voorbewerken en herstel	IL	5,5	100	12	1
Theorie toets Module 3 Voorbewerken en herstel	IL	5,5	100		1
BPV beoordeling Module 3 Voorbewerken en herstel	IL	5,5	100		1
Module 4 De werkplaats	IL	5,5	100	12	1
Theorie toets Module 4 De werkplaats	IL	5,5	100		1
BPV beoordeling Module 4 De werkplaats	IL	5,5	100		1
<b>Leerjaar 1 - Loopbaanleerlijn</b>	<b>LL</b>				<b>1</b>
Loopbaan portfolio	LL	5,5	100	1	1
Burgerschap	LL	5,5	100	1	1
<b>Leerjaar 1 - Keuzedeel</b>	<b>KR</b>				<b>1</b>
Module 3 Voorbewerken en herstel	KR	5,5	100	8	1
Theorie toets Module 3 Voorbewerken en herstel	KR	5,5	100		1
BPV beoordeling Module 3 Voorbewerken en herstel	KR	5,5	100		1
<b>Leerjaar 2 - Basisleerlijn</b>	<b>BL</b>				<b>2</b>
Nederlands	BL	5,5	100	1	2
Rekenen	BL	5,5	100	1	2
<b>Leerjaar 2 – Integrale leerlijn</b>	<b>IL</b>				<b>2</b>

Module 11 Herstellen van carrosseriedelen	IL	5,5	100	20	2
Theorietoets Module 11 Herstellen van carrosseriedelen	IL	5,5	100		2
BPV beoordeling Module 11 Herstellen van carrosseriedelen	IL	5,5	100		2
Module 12 Actieven en passieve veiligheidssystemen	IL	5,5	100	20	2
Theorietoets Module 12 Actieven en passieve veiligheidssystemen	IL	5,5	100		2
BPV beoordeling Module 12 Actieven en passieve veiligheidssystemen	IL	5,5	100		2
Module Keuze Calculeren	IL	5,5	100	8	2
Theorietoets Module Keuze Calculeren	IL	5,5	100		2
BPV beoordeling Module Keuze Calculeren	IL	5,5	100		2
<b>Leerjaar 2 - Loopbaanleerlijn</b>	LL				2
Loopbaan portfolio	LL	5,5	100	1	2
Burgerschap	LL	5,5	100	1	2
<b>Leerjaar 2 - Keuzeruimte</b>	KR				2
Module Keuze Calculeren (verplicht)	KR	5,5	100	10	1
Theorie toets Module keuze Calculeren	KR	5,5	100		1
BPV beoordeling Module keuze Calculeren	KR	5,5	100		1

<b>Leerjaar 3 – Integrale leerlijn</b>	<b>IL</b>				<b>1</b>
module 13 Meten en richten	IL	5,5	100	15	1
Theorie toets module 13 Meten en richten	IL	5,5	100		1
BPV beoordeling module 13 Meten en richten	IL	5,5	100		1
module 14 Vernieuwen	IL	5,5	100	15	1
Theorie toets module 14 Vernieuwen	IL	5,5	100		1
BPV beoordeling module 14 Vernieuwen	IL	5,5	100		1
module Keuze Herstellen voertuigsystemen / Nederlands 3F	IL	5,5	100	5	1
Theorie toets module keuze Herstellen voertuigsystemen / Nederlands 3F	IL	5,5	100		1
BPV beoordeling module keuze Herstellen voertuigsystemen / Nederlands 3F	IL	5,5	100		1
<b>Leerjaar 3 - Keuzeruimte</b>	<b>KR</b>				<b>2</b>
module Keuze Herstellen voertuigsystemen / Nederlands 3F	KR	5,5	100	10	1
Theorie toets module Keuze Herstellen voertuigsystemen / Nederlands 3F	KR	5,5	100		1
BPV beoordeling module Keuze Herstellen voertuigsystemen	KR	5,5	100		1

## **2.7 Ontwikkelingsgerichte beoordeling**

Tijdens de opleiding volgen we jouw voortgang en ontwikkeling op de voet. We doen dit met behulp van ontwikkelingsgerichte beoordelingen. Er wordt gekeken hoe het met je gaat in de verschillende leerlijnen. Je leert om goed naar jezelf te kijken (te reflecteren) en uitspraken te doen over jouw eigen functioneren. Zo krijg je een overzicht van je sterke en zwakke punten. Met jouw loopbaanbegeleider maak je afspraken over je studievoortgang. Deze worden vastgelegd in Eduarte.

### 3 Welke examens krijg je

#### 3.1 Examinering

Het examenprogramma is een overzicht van de examens waarmee jij te maken krijgt tijdens je opleiding.

Jij legt examens af die gericht zijn op jouw toekomstige beroep. Daarnaast zijn er ook examens voor bijvoorbeeld Nederlands en rekenen. In het volgende schema kun je zien welke examens je moet doen. De afkortingen die gebruikt worden zijn

<b>KT</b>	Kerntaak
<b>WP</b>	Werkproces
<b>LJ</b>	Leerjaar
<b>OP</b>	Onderwijsperiode
<b>Context</b>	Waar wordt het examen afgenomen
BIS	Binnen de school
BUS	Buiten de school
BPV	Op de BPV plaats

### 3.2 Overzicht examens

	Exameninstrument	BI	BU	BPV	Cesuur	Weging	Gelegenheden	Leerjaar	Periode	Dekking			
<b>Kerntaak 1</b>						100							
Proeve van bekwaamheid Basiskerntaak 1	pvb		X		5,5	100	2	3	3	B1-K1-W1	B1-K1-W2	B1-K1-W3	B1-K1-W4
BPV beoordeling Basiskerntaak 1	pas			X	5,5	100	2	3	4	B1-K1-W1	B1-K1-W2	B1-K1-W3	B1-K1-W4
Theorietoets Basiskerntaak 1	ske	X			5,5	100	2	3	3	B1-K1-W1	B1-K1-W2	B1-K1-W3	B1-K1-W4
<b>Kerntaak 1</b>						100							
Proeve van bekwaamheid Profielkerntaak 1	pvb		X		5,5	100	2	3	3	P2-K1-W1	P2-K1-W2	P2-K1-W3	P2-K1-W4
BPV beoordeling Profielkerntaak 1	pas			X	5,5	100	2	3	4	P2-K1-W1	P2-K1-W2	P2-K1-W3	P2-K1-W4
Theorietoets Profielkerntaak 1	ske	X			5,5	100	2	3	3	P2-K1-W1	P2-K1-W2	P2-K1-W3	P2-K1-W4

<b>Nederlands</b>	Leerjaar	Periode	Gelegenheden
Nederlands Lezen/luisteren COE	2	3	2
Nederlands Spreken (instellingsexamen)	2	3	2
Nederlands Schrijven (instellingsexamen)	2	3	2
Nederlands Gesprekken voeren (instellingsexamen)	2	3	2
<b>Rekenen</b>			
Rekenen 4 domeinen niveau toets	3	1	2

Voor de cesuur met betrekking tot Nederlands en rekenen kun je in de volgende tabel kijken [Eisen taal en rekenen](#)



### 3.2.1 Vormen van examens

Binnen de opleiding kun je te maken krijgen met verschillende vormen van examineren. Een voorbeeld hiervan is een proeve van bekwaamheid. In de proeve van bekwaamheid laat je zien dat je de taken die je moet uitvoeren in je beroep goed kan uitvoeren. Ook kun je een examen krijgen waarin kennis (kennisexamen) of vaardigheden (vaardigheidsexamen) worden geëxamineerd.

PvB	Proeve van bekwaamheid	Ere	examen rekenen (CE)
cgi	Criteriumgericht interview	Elu	examen luisteren (CE)
ske	Kennisexamen schriftelijk	Ele	examen lezen (CE)
vex	Vaardigheidsexamen	lege	instellingsexamen gesprekken voeren
pex	Praktijkexamen	lesp	instellingsexamen spreken
cex	Casusexamen	lesc	instellingsexamen schrijven
pas	Portfolio-assessment	iebt	instellingsexamen
sir	Simulatie/rollenspel		begrippenlijst/taalverzorging

### 3.2.2 Plaats examinering

Een examen vindt plaats:

- Binnen de school ( BIS)
- Buiten de school. (BUS) Dit kan zijn in een examencentrum of in een instelling of bedrijf waar je **GEEN stage** loopt
- Op de BPV plaats (BPV)

### 3.3. Landelijke eisen gesteld aan Nederlands taal, Rekenen voor alle studenten en de eisen Engels voor studenten die een niveau 4 opleiding volgen

De eisen voor deze onderdelen zijn verschillend. Dit is afhankelijk van

- Niveau van de opleiding
- Duur van de opleiding
- Het jaar waarin je gediplomeerd wordt

De overzichten hiervan kun je vinden op

[Eisen taal en rekenen<sup>4</sup>](#)

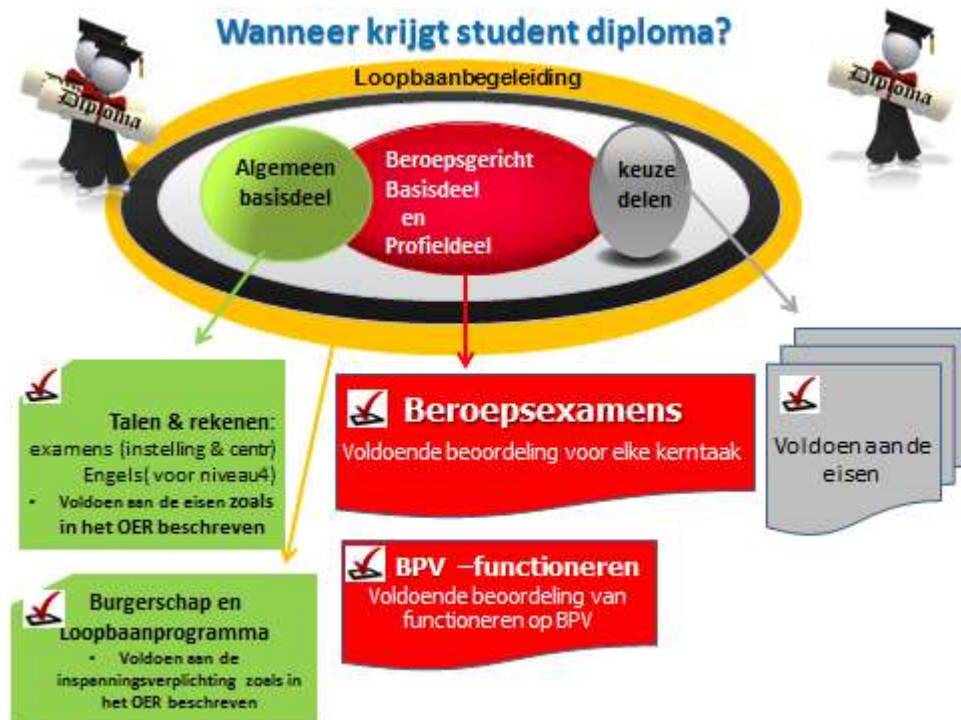
<sup>4</sup> <http://www.summacollege.nl/studeren/voor-studenten/regels--richtlijnen--klachten.html?sectieNr=13>

### 3.4 Regelingen m.b.t. examens

Summa College heeft een examenreglement. In dit document worden alle regels rondom de examens beschreven. Hier vind je bijvoorbeeld wat je moet doen als je het niet eens bent met een uitslag van het examen.

Het examenreglement vind je op [Examenreglement<sup>5</sup>](#)

### 3.5 Wanneer krijg je jouw diploma?



- ✓ Je hebt alle examens van de beroepsopleiding behaald
- ✓ De totale BPV binnen de opleiding is als voldoende beoordeeld
- ✓ Je hebt voldaan aan de inspanningsverplichting voor Loopbaan en Burgerschap
- ✓ Je hebt voldaan aan de eisen die zijn gesteld aan de keuzeruimte
- ✓ Je hebt voldaan aan de eisen die zijn gesteld aan examinering Nederlands taal, rekenen en bij niveau 4 opleiding Engels

<sup>5</sup> <http://www.summacollege.nl/studeren/voor-studenten/regels--richtlijnen--klachten.html?sectieNr=2>

### 3.6 Veel voorkomende vrijstellingen

Het kan zijn dat je in aanmerking voor vrijstelling voor delen van de opleiding, omdat je die al ergens anders hebt geleerd. Vrijstelling kun je krijgen voor:

- het onderwijs én het examen
  - alleen voor het onderwijs. Het examen doe je dan met de andere studenten.
1. Als je vrijstelling wilt voor delen van de opleiding én examens dien je een verzoek in bij de examencommissie. Die zal een uitspraak doen. Je vrijstelling dient onderbouwd te zijn.

**Om een vrijstelling aan te vragen neem je eerst contact op met je loopbaanbegeleider.**

Via de loopbaanbegeleider krijg je het aanvraagformulier.

In het examenreglement kun je meer lezen over de vrijstellingsregeling.

2. Een vrijstelling voor alleen het onderwijs wordt toegekend door de teamleider van de opleiding. Deze vrijstelling vraag je aan en moet je onderbouwen. Dit kun je doen met jouw loopbaanbegeleider. Als je nog geen student van Summa bent, vraag hier dan naar tijdens je intake.  
Als je een vrijstelling krijgt, maken we afspraken met jou hoe jouw onderwijsprogramma er uit komt te zien.

Voor veel voorkomende vrijstellingen voor rekenen, Nederlands en Engels, Loopbaan en burgerschap zie het overzicht op:

[Vrijstellingen<sup>6</sup>](#)

<sup>6</sup> <http://www.summacollege.nl/studeren/voor-studenten/regels--richtlijnen--klachten.html?sectieNr=2>

Crebonummer	25226
K-code/ variant	25226BBL36,01
leerweg	BBL

<b>Activiteiten</b>
Begeleide onderwijsactiviteiten (BOT) Zoals lessen
Beroepspraktijkvorming (BPV)

\* BOT = Begeleide onderwijstijd

<b>totaal BOT en BPV</b>
--------------------------

Totaal BOT en BPV leerjaar

<b>Activiteiten</b>
Begeleide onderwijsactiviteiten (BOT) Zoals lessen
Beroepspraktijkvorming (BPV)

Totaal BOT en BPV alle leerjaren

leerjaar 1

BOT	BPV
211	
	1243

211	1243
1454	

leerjaar 2

BOT	BPV
211	
	1243

211	1243
1454	

leerjaar 3

BOT	BPV
219	
	1243

219	1243

leerjaar 4

BOT	BPV

0	0
0	

Totaal alle leerjaren

BOT	BPV
641	
	3729

4370	
------	--

