

Onderwijs- en Examenregeling 2015-2016

School voor Bouw en Infra

Opleiding : Kaderfunctionaris Bouw, Infra en Gespecialiseerde Aannemerij
Crebonummer : 93873

KBB : Fundeon

Niveau : 4
Leerweg : BBL

Opleidingsduur : 2-3 jaar
Cohort¹ : 2015

Versie:1.1
09-07-2015

¹ In een cohortaanduiding is alleen startjaar en niet de duur van de opleiding verwerkt.

1 De opleiding

1.1. Wat doet een Kaderfunctionaris bouw, infra en gespecialiseerde aannemerij

De kaderfunctionaris kiest voor werken in de sector bouw, infra of gespecialiseerde aannemerij of als specialist in de infra. Hij werkt binnen of buiten en is betrokken bij het voorbereiden en het bouwen/ produceren/ renoveren/ herstellen van (delen van) allerlei soorten gebouwen, wegen, waterwegen, spoorwegen of ondergrondse transportsystemen. De werkzaamheden hebben te maken met de grootte van het bedrijf of organisatie en de mate van specialisatie van de organisatie. Bij grotere organisaties zijn vaker specialistische functies, bij de kleinere zijn de taken vaker gevarieerd. De kaderfunctionaris werkt veel met computers en gebruikt daarbij op de functie toegesneden software.

Eigenschappen

Om in deze functies goed te kunnen slagen kan de kaderfunctionaris:

- beslissingen nemen;
- aansturen;
- samenwerken en overleggen;
- ethisch en integer handelen;
- overtuigen en beïnvloeden;
- formuleren en rapporteren;
- vakdeskundigheid toepassen;
- materialen en middelen inzetten;
- analyseren;
- plannen en organiseren;
- zich op de behoeften en verwachtingen van de 'klant' richten;
- kwaliteit leveren;
- instructies en procedures opvolgen;
- omgaan met verandering en zich aanpassen;
- bedrijfsmatig handelen.

Diplomering per kwalificatie

Er zijn drie diploma's te behalen voor de kaderfunctionaris: werkvoorbereiding en calculatie, uitvoering en uitvoering bouw en infra. Al deze diploma's op niveau 4 geven recht op doorstroom naar het hbo. Naar alle functies is grote vraag.

Vooropleiding en doorstroom

Instroom : vmbo theoretische leerweg, vmbo kaderberoepsgerichte leerweg, vmbo gemengde leerweg, bewijs havo 3, gelijkwaardig.

Doorstroom: hbo

Loopbaanperspectief

Voor alle kaderfuncties in de bouw en infra geldt dat specialisatie of meer leidinggevende taken of coördinatie van grotere projecten tot de mogelijkheden behoort. Voor de kaderfuncties in de gespecialiseerde aannemerij en specialismen infra is doorgroei naar grotere verantwoordelijkheid of meer leidinggevende functies mogelijk. De kaderfunctionaris wordt functiegericht opgeleid en zal na verloop van tijd de baan hebben die bij hem past, in een binnenfunctie of in een buitenfunctie, in de voorbereiding, in de uitvoering of in een aan de sector gerelateerde organisatie.

‘Kaderfunctionaris werkvoorbereiding en calculatie’ / ‘Kaderfunctionaris uitvoering’

De ‘kaderfunctionaris werkvoorbereiding en calculatie’, ‘kaderfunctionaris uitvoering’ werkt in verschillende functies bij gespecialiseerde aannemers/ specialistische bedrijven of voor een gemeente/ overheid met als hoofdactiviteit:

- bestratingen;
- betonreparatie;
- betonstaal verwerken;
- dakdekken bitumen en kunststof;
- dakdekken pannen en leien;
- hijswerken;
- machinale infra;
- natuursteen bewerken;
- steigerbouw;
- tegelzetten;
- toezicht gemeentelijke-/ overheidsdienst fysieke leefomgeving/ openbare ruimte; voegen.

De belangrijkste werkzaamheden van de ‘kaderfunctionaris werkvoorbereiding en calculatie’ zijn werk opnemen, calculeren, offreren en het voorbereiden van werken en het bewaken van voortgang, kwaliteit en begroting.

De belangrijkste werkzaamheden van de ‘kaderfunctionaris uitvoering’ zijn werk opnemen, het voorbereiden, leiden/ aansturen en bewaken van werken.

De werkzaamheden worden in verschillende marktsegmenten uitgevoerd: nieuwbouw, restauratie, onderhoud en renovatie, in de burgerlijke en utiliteitsbouw en in grond-, weg- en waterbouwkundige werken en in de fysieke leefomgeving/ openbare ruimte. De producten en diensten worden geleverd aan aannemers, woningbouwverenigingen, (semi) overheidsinstellingen, zakelijke opdrachtgevers en particulieren.

De werkzaamheden zijn divers. Vooral bij kleine bedrijven en vooral in drukke perioden verricht de kaderfunctionaris ook wel uitvoerende werkzaamheden. Bij middelgrote tot grote bedrijven delegeert hij deze taken en is hij uitsluitend bezig met kaderwerkzaamheden als calculeren, offreren en het voorbereiden en bewaken. Om dit goed te kunnen doen, vaart hij op voldoende kennis en ervaring met de uitvoerende

werkzaamheden binnen zijn bedrijfstak. Afhankelijk van de branche en de bedrijfsgrootte kunnen taken en verantwoordelijkheden verschillen.

De branche waarbinnen de beroepspraktijkvorming wordt uitgevoerd heeft een directe afstemming met de vraag van de arbeidsmarkt en de interesse van de deelnemer. De activiteiten van de meeste bedrijven zijn afgestemd op de afzonderlijke branches. In de verschillende branches van de gespecialiseerde aannemerij/ specialismen infra is vraag naar specifiek opgeleid personeel in de context van de betreffende branche. Het behalen van het diploma waarborgt dan ook een goede startpositie van de beginnende 'kaderfunctionaris werkvoorbereiding en calculatie', 'kaderfunctionaris uitvoering' op de markt voor de gespecialiseerde aannemerij/specialismen infra.

De 'kaderfunctionaris werkvoorbereiding en calculatie', 'kaderfunctionaris uitvoering' kan met zijn opgedane ervaring en door het eventueel volgen van cursussen, doorgroeien binnen de eigen organisatie naar een functie waarbij hij meer verantwoordelijkheid krijgt bij projecten/werken/ opdrachten of hij kan zich een ander (gerelateerd) specialisme binnen de aannemerij eigen maken en de overstap maken naar een andere branche. Daarnaast kan hij zijn loopbaan vervolgen door zelfstandig ondernemer te worden binnen de gespecialiseerde aannemerij/ specialismen infra.

'kaderfunctionaris uitvoering bouw en infra'

Deze kaderfunctionaris werkt als uitvoerder bij een klein, middelgroot of groot uitvoerend bouwbedrijf of infrabedrijf met als hoofdactiviteit:

- bouwen;
- grondwerk, wegebouw en waterbouw (infrawerken).

De belangrijkste werkzaamheden van de 'kaderfunctionaris uitvoering bouw en infra' zijn het leiden van en sturen op het uitvoeren van werken, werkopname verrichten en het bewaken van de uitvoering met betrekking tot tijd, geld, bestek en KAM zorg. In voorkomende situaties wordt maatvoering en stelwerk verzorgd.

De werkzaamheden worden door de uitvoerder bouw en infra in de verschillende marktsegmenten van de brede bouwbranche en infrabranche uitgevoerd. Bij middelgrote tot grote bedrijven delegeert hij aansturende taken en is hij uitsluitend bezig met het managen van de bouwplaats. Om goed te kunnen functioneren, vaart hij op voldoende kennis van en ervaring met de voorbereidende en uitvoerende werkzaamheden binnen zijn bedrijf. Afhankelijk van bedrijfsbeleid en bedrijfsgrootte kunnen taken en verantwoordelijkheden verschillen.

De activiteiten van aannemingsbedrijven kunnen zijn afgestemd op afzonderlijke bouw of infra. Daarnaast zijn er veel grote bouwbedrijven in de sector die zowel in de bouw als de infra actief zijn.

De bouw of infra context waarbinnen de beroepspraktijkvorming wordt uitgevoerd heeft een directe afstemming met de vraag van de arbeidsmarkt en de interesse van de deelnemer. Het behalen van het diploma waarborgt een goede startpositie van de beginnende uitvoerder bouw en infra.

De uitvoerder bouw en infra kan met zijn opgedane ervaring en door het eventueel volgen van cursussen, doorgroeien binnen de eigen organisatie naar een functie waarbij hij meer verantwoordelijkheid krijgt bij het uitvoeren van projecten/ werken. Daarnaast kan hij zijn loopbaan vervolgen door zelfstandig ondernemer te worden binnen de aannemerij.

Zie voor actuele gegevens over de kwalificatiestructuur www.fundeon.nl

De beroepsopleiding die je volgt is gebaseerd op een landelijk geldend kwalificatiedossier. Hierin is beschreven wat je allemaal moet weten en kunnen om het beroep, waarvoor je opgeleid wordt, goed te kunnen uitvoeren.

Opleiding: Kaderfunctionaris uitvoering bouw en infra Crebonummer (en variant): 93873 Cohort: 2015 Leerweg en niveau: BBL niveau 4	
Kwalificatiedossier 2015	
Kerntaak: 1. Calculeert en stelt offertes op	
Werkproces:	Examen:
1.2 Verricht werkopname	Fundeon
Kerntaak: 2. Bereidt de uitvoering van werkzaamheden voor en bewaakt deze	
Werkproces:	Examen:
2.1 Organiseert en plant het uitvoeringsproces	Fundeon
2.2 Bewaakt en controleert voortgang	Fundeon
2.3 Bewaakt en controleert kwaliteit	Fundeon
2.4 Bewaakt de begroting	Fundeon
Kerntaak: 3. Leidt de uitvoering van de werkzaamheden	
Werkproces:	Examen:
3.1 Organiseert en coördineert de uitvoering	Fundeon
3.2 Voert KAM-beleid uit	Fundeon
3.3 Maakt detailplanningen	Fundeon
3.4 Stuurt personeel aan	Fundeon
3.5 Verzorgt maatvoering en stelwerk	Fundeon
3.6 Verricht administratieve werkzaamheden	Fundeon

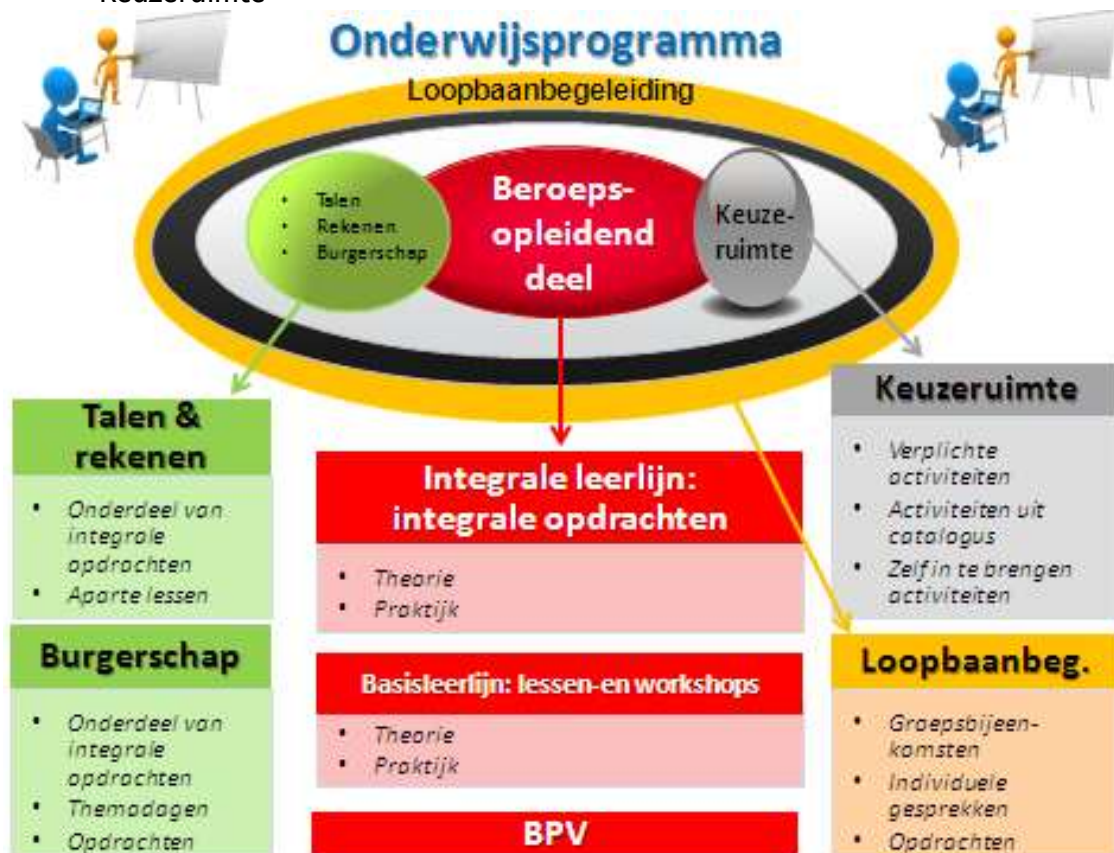
1.2. Opzet van de beroepsopleiding

In een beroepsopleiding heb je te maken met kerntaken, werkprocessen en competenties. Kerntaken zijn activiteiten die je in jouw beroep moet uitvoeren en die steeds weer terugkomen. Iedere kerntaak bestaat weer uit werkprocessen. Dat zijn de stapjes die bij de (kern)taak horen.

Om de kerntaken en werkprocessen goed uit te kunnen voeren moet je beschikken over competenties. Voorbeelden van competenties zijn: 'samenwerken en overleggen', 'plannen en organiseren' en 'instructies en procedures opvolgen'.

Naast de beroepsopleiding moet jij ook voldoen aan landelijke eisen die gesteld worden aan:

- Nederlands,
- Moderne vreemde taal Engels. Dit geldt alleen voor niveau 4
- Rekenen
- Loopbaan
- Burgerschap
- Keuzeruimte



De opleiding is opgebouwd uit twee programma's:

1. Het onderwijsprogramma
2. Het examenprogramma

Hieronder kun je lezen wat de activiteiten in het onderwijs- en loopbaanprogramma zijn en hoe dit beoordeeld wordt. Ook wordt uitgelegd hoe het zit met de studiepunten. In hoofdstuk 3 kun je lezen hoe je examenprogramma eruit ziet.

2. Het onderwijsprogramma

2.1. Leerlijnen

Het onderwijsprogramma bestaat uit **3 leerlijnen**

1. **Integrale leerlijn:** Binnen de **integrale leerlijn** ga je aan de slag met opdrachten. Deze opdrachten zijn afgeleid van het beroep waarvoor je wordt opgeleid. In deze leerlijn verwerf je ook de theorie en vaardigheden die je nodig hebt om de opdrachten uit te kunnen voeren. Op deze manier ontwikkel je je competenties.
2. **Basisleerlijn:** We kunnen je niet alles leren via opdrachten. Alle andere kennis en vaardigheden leer je in de **basisleerlijn**. Binnen de **basisleerlijn** bereiden we je ook voor op de examens voor Nederlands, rekenen (Engels voor niveau 4). En je werkt aan burgerschapscompetenties. Voor burgerschap doe je geen examen, maar moet je voldoen aan een inspanningsverplichting. De inhoud en de inspanningsverplichting wordt bij kopje 2.3 beschreven.
3. **Loopbaanleerlijn:** Je gaat aan de slag met je loopbaan(zie 2.4) Tijdens de opleiding ontwikkel je je tot een beginnend beroepsbeoefenaar. Het is van belang om je ontwikkeling zowel op onderwijsinhoud , studievaardigheden als werknemersvaardigheden te volgen en regelmatig te meten.

2.2. Keuzeruimte:

Een deel van de opleiding heet keuzeruimte. De keuzeruimte kan op verschillende manier ingevuld worden:

- Aanbod vanuit de school dat verplicht is voor iedere student.
- Aanbod in overleg met het werkveld.
- Aanbod van diverse activiteiten waar jij als student uit mag kiezen.
- Eigen keuze die jij als student maakt door zelf met een voorstel te komen. Jouw voorstel moet wel door de school goedgekeurd worden.

2.3. Burgerschap

Burgerschap is een verplicht deel van de opleiding. Burgerschap heeft te maken met politiek, deelnemen aan het arbeidsproces, functioneren als kritisch consument, deel uitmaken van de gemeenschap, omgaan met de verschillende culturen en gezonde leefwijze.

Dimensies van burgerschap		De inspanning die je als student moet leveren
<i>Politiek-juridische dimensie</i>	Je bent in staat én bereid om je te verdiepen in de politiek van Nederland en een actieve bijdrage te leveren door bijvoorbeeld te stemmen of mee te denken bij politieke besluitvorming bijvoorbeeld door lid te zijn van de studentenraad.	De student is verplicht aanwezig bij de ingeroosterde lessen burgerschap en maakt de afgesproken opdrachten voor burgerschap. De opdrachten staan op Fronter onder het tabblad burgerschap. Naast deze verplichte opdrachten zijn er per opleiding onderdelen van de dimensies verweven in de integrale opdrachten en/of opdrachtenmappen. Dit onderdeel kan vervangen worden door het zijn van lid van de studentenraad of politieke beweging.
<i>Economische dimensie</i>	<ul style="list-style-type: none"> a. Je bent bereid én in staat een bijdrage te leveren aan het arbeidsproces b. Je bent bereid én in staat om op een verantwoorde manier je te gedragen als consument 	De student is verplicht aanwezig bij de ingeroosterde lessen burgerschap en maakt de afgesproken opdrachten voor burgerschap. De opdrachten staan op Fronter onder het tabblad burgerschap. Naast deze verplichte opdrachten zijn er per opleiding onderdelen van de dimensies verweven in de integrale opdrachten en/of opdrachtenmappen.
<i>Sociaal maatschappelijke dimensie</i>	Je bent in staat én bereid om deel uit te maken van de samenleving en daar een bijdrage aan te leveren door bijvoorbeeld vrijwilligerswerk te doen.	De student is verplicht aanwezig bij de ingeroosterde lessen burgerschap en maakt de afgesproken opdrachten voor burgerschap. De opdrachten staan op Fronter onder het tabblad burgerschap. Naast deze verplichte opdrachten zijn er per opleiding

		onderdelen van de dimensies verweven in de integrale opdrachten en/of opdrachtenmappen.
<i>Vitaal burgerschap</i>	Je bent bereid én in staat om te reflecteren op je eigen gezondheid en leefstijl. Je bent bereid én in staat zorg te dragen voor je eigen gezondheid en leefstijl als burger én als werknemer.	De student is verplicht aanwezig bij de ingeroosterde lessen burgerschap en maakt de afgesproken opdrachten voor burgerschap. De opdrachten staan op Fronter onder het tabblad burgerschap. Naast deze verplichte opdrachten zijn er per opleiding onderdelen van de dimensies verweven in de integrale opdrachten en/of opdrachtenmappen. Daarnaast is er voor BOL studenten nog een sportdag die voor alle studenten die ingeroosterd staan verplicht is

2.4. Het loopbaanprogramma

Binnen de beroepsopleiding die jij volgt, moet je om het diploma te kunnen behalen voldoen aan de inspanningsverplichting voor loopbaan. Dit is een landelijke eis. Hieronder kun je zien wat jouw opleiding verwacht van jou in de loopbaanlijn.

Iedere student bij Summa College heeft een loopbaanbegeleider. De loopbaanbegeleider begeleidt jou tijdens je hele opleiding en je hebt regelmatig gesprekken met hem. In het loopbaanprogramma leer je je eigen talenten en kwaliteiten onder woorden te brengen en na te denken over wat je geleerd hebt over het beroep en over jezelf. Je kijkt terug op ervaringen in je BPV, bekijkt wat je daarvan geleerd hebt en wat je daar vervolgens mee wil doen. Zo krijg je een steeds beter beeld van jezelf en kun je aan het einde van je opleiding een goede keuze maken of en waar je wilt gaan werken of dat je nog verder wilt studeren.

Binnen het loopbaanprogramma ga je de volgende competenties ontwikkelen.

Loopbaancompetenties die je verder gaat ontwikkelen		De inspanning die je als student moet leveren
<i>Ontdek je talent</i> (Capaciteitenreflectie)	Wat kun je? Waar ben je goed in? Waar wil je het beste in worden?	Naast de verplichte aanwezigheid bij de lessen/afspraken met de loopbaanbegeleider maakt de student in overleg met zijn loopbaanbegeleider voor elk loopbaanonderdeel minimaal 2 opdrachten uit opdrachtenmagazijn op fronter onder het tabblad loopbaanbegeleiding. (of bespreekt de student met zijn loopbaanbegeleider vervangende opdrachten die beter van toepassing zijn voor hem of haarzelf) Dus in totaal minimaal 10 opdrachten.
<i>Ontdek je passie</i> (Motievenreflectie)	Wat wil je? Wat houdt je bezig? Waar wil je moeite voor doen?	
<i>Ontdek je werkplek</i> (Werkexploratie)	Wat kies je? Welke uitdagingen en dilemma's kom je tegen op je werk/ je BPV? Wat voor (soort) werk past bij mij?	
<i>Zelf aan zet</i> (Loopbaansturing)	Wat ga je ontdekken? Wat ga je oefenen en bewijzen? Wat ga ik doen om mijn opleiding af te maken of werk te vinden?	
<i>In gesprek met</i> (Netwerken)	Wie heb je nodig om je wensen te realiseren? Wie kun je om hulp vragen?	

2.5. Rekenen, Nederlands, Engels

Iedere student binnen het Middelbaar Beroeps Onderwijs krijgt Nederlands en Rekenen binnen de opleiding. (Voor niveau 4 studenten ook Engels) Het maakt niet uit welke opleiding je volgt. (zie ook schema bij punt: 3.3)

2.6. Studiepunten

Het opleidingsprogramma is ingedeeld in verschillende onderwijsproducten. Voor ieder onderwijsproduct worden punten toegekend. Dit noemen we studiepunten. Per studiejaar zijn 60 studiepunten te behalen. Met de studiepunten kunnen we samen jouw studievoortgang goed volgen. Als je te weinig studiepunten behaalt dan kan dat gevolgen hebben voor de voortgang van jouw opleiding. In het schema bij 2.8 kun je zien hoeveel studiepunten een onderdeel bevat. Studiepunten kunnen ook toegekend worden aan examenonderdelen. Als dit zo is, zie je ook in het schema in hoofdstuk 3.2 studiepunten staan.

2.7. Beroepspraktijkvorming

Een beroepsopleiding kan niet zonder de beroepspraktijk. Daarom volg je een deel van jouw opleiding in een bedrijf of instelling. We noemen dit beroepspraktijkvorming. Tijdens de BPV word je begeleid door een BPV-begeleider (van jouw school) en een praktijkopleider (van het leerbedrijf). Voor iedere BPV - periode wordt afgesproken gemaakt wat je gaat doen, welke eisen gesteld worden aan de BPV en hoe de BPV beoordeeld wordt.

Dit staat allemaal beschreven in je bpv werkboek of bpv gids dat je tijdens de opleiding ontvangt.

Naast de examens moet er altijd een voldoende beoordeling zijn voor de BPV

2.8. Activiteiten in het onderwijs- en loopbaanprogramma

In de onderstaande schema's wordt het programma van de opleiding beschreven. Er is per programma en leerlijn te lezen welke onderdelen in welke periode van de opleiding aan bod komt. Je kunt zien hoeveel studiepunten je kunt behalen en waar je leert.

Onderwijsprogramma					BIS	BUS	BPV
Leerlijn	leerjaar	Periode	Naam	Studiepunten			
Basis leerlijn		Leerjaar 1 - Basisleerlijn	X				
Basis leerlijn	2	4	autocad	3	X		
Basis leerlijn	2	4	materialen	3	X		
Basis leerlijn	2	4	bouwfysica + Excell	3	X		
Basis leerlijn	2	4	Technische installaties	3	X		
Basis leerlijn	2	4	mechanica 1	3	X		

Basis leerlijn	2	4	mechanica 2	3	X		
Basis leerlijn	2	4	wiskunde	3	X		
Basis leerlijn	2	4	Doorstroom module	3	X		
Basis leerlijn	1	2	rekenen lj1 s1	3	X		
Basis leerlijn	1	4	rekenen lj1 s2	3	X		
Basis leerlijn	1	2	nederlands lj1 s1	3	X		
Basis leerlijn	1	4	nederlands lj1 s2	3	X		
Basis leerlijn	1	2	burgerschap lj1 s1	3	X		
Basis leerlijn	1	4	burgerschap lj1 s2	3	X		
integrale leerlijn		Leerjaar 1 - Integraleleerlijn	X				
integrale leerlijn	1	1	Trajectmap LJ1 P1	2	X		X
integrale leerlijn	1	2	Trajectmap LJ1 P2	2	X		X
integrale leerlijn	1	3	Trajectmap LJ1 P3	2	X		X
integrale leerlijn	1	4	Trajectmap LJ1 P4	2	X		X
Loopbaan leerlijn	1		Leerjaar 1 - Loopbaanleerlijn	X			
Loopbaan leerlijn	1	2	Loopbaan periode 1/2	1	X		
Loopbaan leerlijn	1	4	loopbaan periode 3/4	1	X		
Keuzeruimte	1		Leerjaar 1 - Keuzeruimte	X			
Basis leerlijn	2	4	bouwkunde blok 1	2	X		
Basis leerlijn	2	4	bouwkunde blok 2	2	X		
Basis leerlijn	2	4	bouwkunde blok 3	2	X		
Basis leerlijn	2	4	bouwkunde blok 4	2	X		
Basis leerlijn	2		Leerjaar 2 - Basisleerlijn	X			
Basis leerlijn	2	2	rekenen lj2 s1	3	X		
Basis leerlijn	2	4	rekenen lj2 s2	3	X		
Basis leerlijn	2	2	nederlands lj2 s1	3	X		
Basis leerlijn	2	4	nederlands lj2 s2	3	X		
Basis leerlijn	2	2	burgerschap lj2 s1	3	X		
Basis leerlijn	2	4	burgerschap lj2 s2	3	X		
integrale leerlijn	2		Leerjaar 2 - Integraleleerlijn	X			
integrale leerlijn	2	1	Trajectmap LJ2 P1	3	X		X
integrale leerlijn	2	2	Trajectmap LJ2 P2	3	X		X
integrale leerlijn	2	3	Trajectmap LJ2 P3	3	X		X
integrale leerlijn	2	4	Trajectmap LJ2 P4	3	X		X
Loopbaan leerlijn	2		Leerjaar 2 - Loopbaanleerlijn	X			
Loopbaan leerlijn	2	2	Loopbaan periode 1/2	4	X		
Loopbaan leerlijn	2	4	loopbaan periode 3/4	4	X		

Basis leerlijn		Leerjaar 2 - Keuzeruimte	X				
Basis leerlijn	2	4	bouwkunde blok 1	3	X		
Basis leerlijn	2	4	bouwkunde blok 2	3	X		
Basis leerlijn	2	4	bouwkunde blok 3	3	X		
Basis leerlijn	2	4	bouwkunde blok 4	3	X		

2.9. Ontwikkelingsgerichte beoordeling

Tijdens de opleiding volgen we jouw voortgang en ontwikkeling op de voet. We doen dit met behulp van ontwikkelingsgerichte beoordelingen. Er wordt gekeken hoe het met je gaat in de verschillende leerlijnen. Je leert ook om goed naar jezelf te kijken (te reflecteren) en uitspraken te doen over jouw eigen functioneren.

Zo krijg je een overzicht van je sterke en zwakke punten. Met jouw loopbaanbegeleider maak je afspraken over je studievoortgang. Deze worden vastgelegd in je leerarrangement.

3. Examinering

3.1 Examinering

Het examenprogramma is een overzicht van de examens waarmee jij te maken krijgt tijdens je opleiding.

Jij legt examens af die gericht zijn op jouw toekomstige beroep. Daarnaast zijn er ook examens voor bijvoorbeeld Nederlands en rekenen. In het volgende schema kun je zien welke examens je moet doen. De afkortingen die gebruikt worden zijn

KT	kerntaak
WP	werkproces
LJ	leerjaar
OP	onderwijsperiode

Context	Waar wordt het examen afgenomen
BIS	Binnen de school
BUS	Buiten de school
BPV	Op de BPV plaats

3.2 Overzicht examens

Leerlijn	KT en WP	Examenvorm	leerjaar	n2	n3	n4	Periode	Naam	Context	Normering	Invoer
examenprogramma	1.2	ske	2			X	4	theorie uitvoering voorbereiden	BIS	Cijfer (5,5) 100%	Man
examenprogramma	1.2	pvb	2			X	4	praktijk uitvoering voorbereiden	BIS BPV	Cijfer (5,5) 100%	Man
examenprogramma	2.1 2.2. 2.3 2.4	ske	2			X	4	theorie uitvoering voorbereiden	BIS	Cijfer (5,5) 100%	Man
examenprogramma	2.1 2.2. 2.3 2.4	pvb	2			X	4	praktijk uitvoering voorbereiden	BPV	Cijfer (5,5) 100%	Man
examenprogramma	2.1 2.2. 2.3 2.4	ske	2			x	4	theorie Kwaliteit, arbo en milieu bewaken	BIS	Cijfer (5,5) 100%	Man
examenprogramma	2.1 2.2. 2.3 2.4	pvb	2			x	4	praktijk Kwaliteit, arbo en milieu bewaken	BPV	Cijfer (5,5) 100%	Man
examenprogramma	2.1 2.2. 2.3 2.4	ske	2			x	4	theorie voortgang en kosten bewaken	BIS	Cijfer (5,5) 100%	Man
examenprogramma	2.1 2.2. 2.3 2.4	pvb	2			x	4	praktijk voortgang en kosten bewaken	BPV	Cijfer (5,5) 100%	Man
examenprogramma	3.1 3.2 3.3 3.4 3.5 3.6	ske	2			x	4	theorie Kwaliteit, arbo en milieu bewaken	BIS	Cijfer (5,5) 100%	Man
examenprogramma	3.1 3.2 3.3 3.4 3.5 3.6	pvb	2			x	4	praktijk Kwaliteit, arbo en milieu bewaken	BPV	Cijfer (5,5) 100%	Man
examenprogramma	3.1 3.2 3.3 3.4 3.5 3.6	ske	2			X	4	Theorie werk uitvoeren	BIS	Cijfer (5,5) 100%	Man
examenprogramma	3.1 3.2 3.3 3.4 3.5 3.6	pvb	2			X	4	Pvb werk uitvoeren	BPV	Cijfer (5,5) 100%	Man
examenprogramma	3.1 3.2 3.3 3.4 3.5 3.6	ske	2			x	4	Theorie maatvoering en stelwerk	BIS	Cijfer (5,5) 100%	Man
examenprogramma	3.1 3.2 3.3 3.4 3.5 3.6	pvb	2			x	4	Pvb maatvoering en stelwerk	BPV	Cijfer (5,5) 100%	Man
examenprogramma	3.1 3.2 3.3 3.4 3.5 3.6	ske	2			x	4	Theorie werkadministratie verzorgen	BIS	Cijfer (5,5) 100%	Man
examenprogramma	3.1 3.2 3.3 3.4 3.5 3.6	pvb	2			x	4	Pvb werkadministratie verzorgen	BPV	Cijfer (5,5) 100%	Man
examenprogramma	Voorwaardelijk					x		Basisveiligheid VCA	BIS	VD/NVD (VD) 100%	Man
examenprogramma	Generiek		2				0	Engels Lezen/luisteren COE	BIS	()	Man
examenprogramma	Generiek		2				0	Engels Spreken (instellingsexamen)	BIS	()	Man
examenprogramma	Generiek		2				0	Engels Schrijven (instellingsexamen)	BIS	()	Man
examenprogramma	Generiek		2				0	Engels Gesprekken voeren (instellingsexamen)	BIS	()	Man

3.2.1 Vormen van examens

Binnen de opleiding kun je te maken krijgen met verschillende vormen van examineren. Een voorbeeld hiervan is een proeve van bekwaamheid. In de proeve van bekwaamheid laat je zien dat je de taken die je moet uitvoeren in je beroep goed kan uitvoeren. Ook kun je een examen krijgen waarin kennis (kennisexamens) of vaardigheden (vaardigheidsexamens) worden geëxamineerd.

PvB	Proeve van bekwaamheid	Ere	examen rekenen (CE)
cgi	Criteriumgericht interview	Elu	examen luisteren (CE)
ske	Kennisexamen schriftelijk	Ele	examen lezen (CE)
mke	Kennisexamen mondeling	lege	instellingsexamen gesprekken voeren
wsv	Werkstuk/verslag	lesp	instellingsexamen spreken
vex	Vaardigheidsexamen	lesc	instellingsexamen schrijven
pex	Praktijkexamen	iebt	instellingsexamen
cex	Casusexamen		begrippenlijst/taalverzorging
pas	Portfolio-assessment		
360	360 graden feedback gesprek		
sir	simulatie/rollenspel		

3.2.2 Plaats examinering

Een examen vindt plaats:

- Binnen de school (BIS)
- Buiten de school. (BUS) Dit kan zijn in een examencentrum of in een instelling of bedrijf waar je **GEEN stage** loopt
- Op de BPV plaats (BPV)

3.3. Landelijke eisen gesteld aan taal en rekenen voor alle studenten.

De eisen voor deze onderdelen zijn verschillend. Dit is afhankelijk van

- Niveau van de opleiding
- Duur van de opleiding
- Het jaar waarin je gediplomeerd wordt

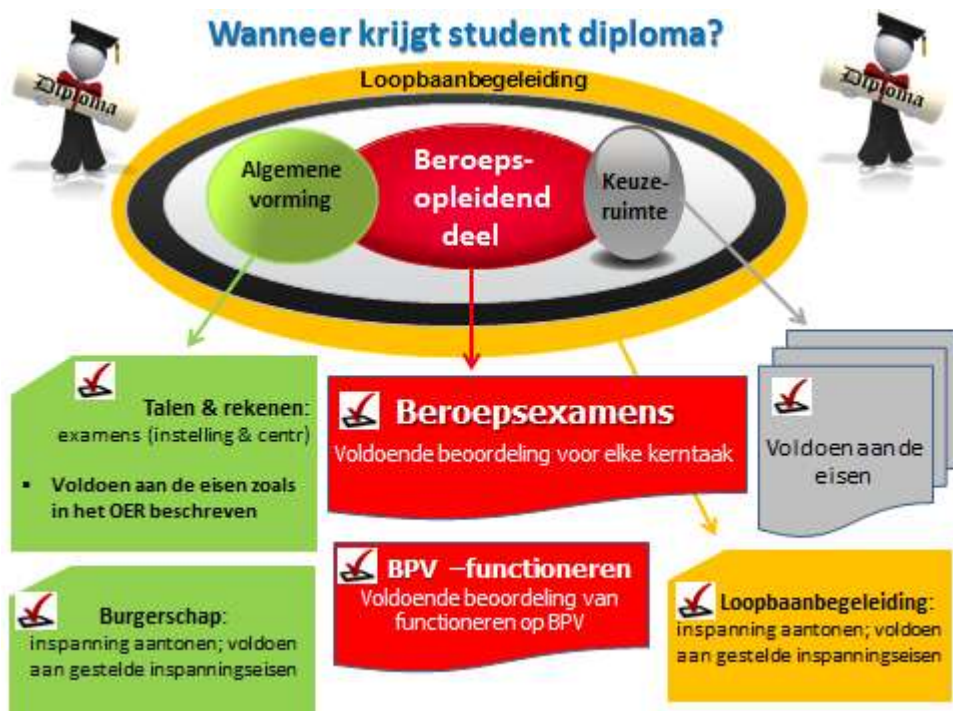
De overzichten hiervan kun je vinden op: [Landelijke eisen Nederlands, Engels en Rekenen](#)

3.4 Regelingen m.b.t. examens

Summa College heeft een examenreglement. In dit document worden alle regels rondom de examens beschreven. Hier vind je bijvoorbeeld wat je moet doen als je het niet eens bent met een uitslag van het examen.

Het examenreglement vind je op: [Examenreglement](#)

3.5 Wanneer krijg je jouw diploma?



3.6 Veel voorkomende vrijstellingen

Misschien kom je in aanmerking voor een vrijstelling voor delen van de opleiding omdat je die al ergens anders hebt geleerd. Vrijstelling kun je krijgen voor:

- het onderwijs én het examen
- alleen voor het onderwijs. Het examen doe je dan met de andere studenten.

Als je vrijstelling wilt voor delen van de opleiding én het examen, dien je een verzoek in bij de examencommissie. Die zal een uitspraak moeten doen. Je vrijstelling dient onderbouwd te zijn.

Om een vrijstelling aan te vragen neem je eerst contact op met je loopbaanbegeleider.

Via de loopbaanbegeleider krijg je het aanvraagformulier.

In het examenreglement kun je meer lezen over de vrijstellingsregeling.

Een vrijstelling voor alleen het onderwijs wordt toegekend door de teamleider van de opleiding. Ook deze vrijstelling vraag je aan en moet je onderbouwen. Dit kun je doen met jouw loopbaanbegeleider. Als je nog geen student van Summa bent, vraag hier dan naar tijdens je intake.

Als je een vrijstelling krijgt, maken we afspraken met jou hoe jouw onderwijsprogramma er uit komt te zien.

Veel voorkomende vrijstellingen voor rekenen, Nederlands en Engels, Loopbaan en burgerschap.

De overzichten hiervan kun je vinden op: [vrijstellingen](#)

4. Urenoverzicht

Crebonummer	93873	
K-code/ variant	K1829BBL	
leerweg	BBL	

Activiteiten	leerjaar 1		leerjaar 2		leerjaar 3		leerjaar 4	
	BOT	BPV	BOT	BPV	BOT	BPV	BOT	BPV
Begeleide onderwijsactiviteiten (BOT) Zoals lessen	266		266					
Beroepspraktijkvorming (BPV)		1216		1216				
* BOT = Begeleide onderwijstijd								
totaal BOT en BPV	266	1216	266	1216	0	0	0	0
Totaal BOT en BPV leerjaar	1482		1482				0	

Activiteiten	Totaal alle leerjaren	
	BOT	BPV
Begeleide onderwijsactiviteiten (BOT) Zoals lessen	532	
Beroepspraktijkvorming (BPV)		2432
Totaal BOT en BPV alle leerjaren	2964	

