

Onderwijs en Examenregeling 2015-2016

School voor Business

Opleiding : Junior accountmanager
Crebonummer : 93802

KBB : KC Handel/Commercieel

Niveau : 4
Leerweg : bol

Opleidingsduur : 3 jaar of 4 jaar indien op de SBB lijst.

Cohort¹ : 2015-2016

Versie: 1
01-03-2015

¹ In een cohortaanduiding is alleen startjaar en niet de duur van de opleiding verwerkt.

Beste student,

Welkom op Summa Business
Fijn dat je voor onze school hebt gekozen.

In dit boekje geven we je algemene informatie over je opleiding, de locatie waar je deze opleiding volgt en over je onderwijs en examenregeling.

Voor bepaalde regelingen verwijzen wij je naar de website van het Summa College of Fronter (onze elektronische leeromgeving), zodat je steeds de nieuwste informatie hebt.

Wij wensen je veel succes met het bereiken van jouw doelen en het voltooien van je opleiding bij het Summa College.

Henriette de Haas,
Directeur

Huisregels Summa College - cluster BFUT 2015-2016

Van ieder die “thuis” is op onze school wordt verwacht dat hij/zij de algemeen geldende fatsoensnormen hanteert in de omgang met medestudenten en personeel. Dit betekent o.a.:

1. Dat we op school ieders religieuze en politieke mening respecteren, op voorwaarde dat de fundamentele gelijkwaardigheid van mensen gewaarborgd wordt.
2. Dat je bij het betreden van het schoolterrein afstapt van je (brom)fiets en je (brom)fiets op slot zet in de daarvoor bestemde stalling. De school is niet aansprakelijk voor diefstal en/of vernieling. Iedere diefstal wordt aangegeven bij de politie.
3. Dat je verplicht bent om je te kunnen legitimeren. Bij de start van het schooljaar ontvang je een Summa-card met je foto. Je wordt geacht deze bij je te hebben.
4. Dat je tijdens de les een actieve werkhouding hebt. Dit betekent o.a. dat je meedoet met de les en dat je:
 - je jas hebt uitgetrokken;
 - je tas van de tafel is;
 - je telefoon uit hebt staan;
 - niet eet of drinkt in lokalen,
 - je lesmaterialen bij je hebt;
 - je huiswerk hebt gemaakt;
 - je laptop gebruikt in overleg met de docent;
 - in rust werkt en anderen zo min mogelijk stoort;
 - afspraken met dokter, tandarts etc. buiten lestijden plant.
5. Dat orde en netheid in het schoolgebouw en op het schoolplein ook jouw verantwoordelijkheid zijn. Dit betekent dat je:
 - je eigen rommel opruimt in het schoolgebouw en op het schoolplein;
 - samen met je klasgenoten zorgt dat het lokaal weer in de juiste opstelling staat na afloop van een les.
6. Dat je in het schoolgebouw niet mag roken. Roken is alleen toegestaan op de daarvoor aangewezen plaatsen buiten. Het bezit en gebruik van alcohol en drugs onder schooltijd is niet toegestaan.

We leven met veel mensen in een gebouw waar we met plezier willen werken. Daarom is het van groot belang dat we allemaal ons steentje bijdragen aan een prettige/ veilige sfeer op school en aan het schoonhouden van de school. De conciërges houden de huishoudelijke zaken mee in de gaten. Wie zich niet aan de regels houdt, zal daarop aangesproken worden. Bij een ernstig vergrijp kan de student door de directie worden geschorst of verwijderd.

1 De opleiding

1.1 Wat doet een junior accountmanager?

De (junior) accountmanager kan gemakkelijk contact leggen en onderhouden, klanten/vraagstukken vanuit een commercieel oogpunt benaderen, goed luisteren, zich inleven in de wensen van de account, vraagstukken analyseren, problemen oplossen, representatief optreden, onderhandelen, potentiële klanten enthousiast maken voor een product en/of dienst, zich mondeling en schriftelijk goed uitdrukken en zorgvuldig werken. Bovendien is hij integer en handelt hij in overeenstemming met in de maatschappij geldende ethische maatstaven.

De beroepsopleiding die je volgt is gebaseerd op een landelijk geldend kwalificatiedossier. Hierin is beschreven wat je allemaal moet weten en kunnen om het beroep, waarvoor je opgeleid wordt, goed te kunnen uitvoeren.

Kwalificatie 4: (Junior) accountmanager

Kerntaak	Werkproces		K4
Kerntaak 1: Onderzoekt de markt en maakt plannen			
	1.1	Verzamelt klant-, product- en/of marktinformatie	x
	1.2	Doet voorstellen voor het verkoopplan	x
	1.3	Stelt een activiteitenplan op	x
	1.4	Voert accountanalyses uit	x
	1.5	Stelt accountplannen op	x
	1.6	Coördineert de uitvoering van verkoop- en accountplannen en evalueert de plannen	x
Kerntaak 2: Voert het verkooptraject uit			
	2.1	Bereidt het verkooptraject/-gesprek voor	x
	2.2	Acquireert klanten en/of opdrachten	x
	2.3	Verkoopt productgericht	x
	2.4	Verkoopt behoeftegericht	x
	2.5	Stelt offertes op en brengt ze uit	x
	2.6	Onderhandelt met de klant/account	x

Kerntaak	Werkproces		K4
	2.8	Voert aftersales uit	X
	2.9	Bewaakt de voortgang van het verkooptraject bij de account	X
Kerntaak 3: Bouwt relaties op en onderhoudt ze			
	3.1	Signaleert en behandelt klachten	X
	3.2	Voert promotieactiviteiten uit	X
	3.3	Onderhoudt actief contact met klanten	
	3.4	Beheert relaties	X

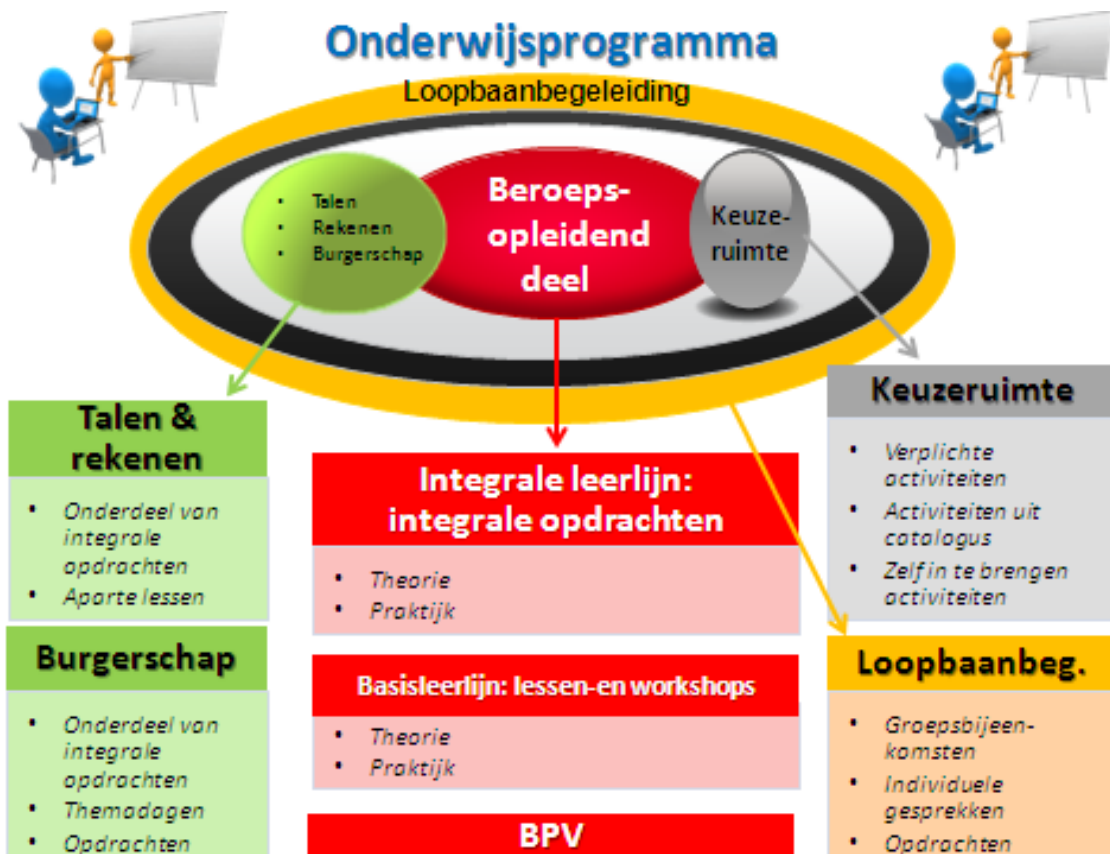
1.2 Opzet van de beroepsopleiding

In een beroepsopleiding heb je te maken met kerntaken, werkprocessen en competenties. Kerntaken zijn activiteiten die je in jouw beroep moet uitvoeren en die steeds weer terugkomen. Iedere kerntaak bestaat weer uit werkprocessen. Dat zijn de stapjes die bij de (kern)taak horen.

Om de kerntaken en werkprocessen goed uit te kunnen voeren moet je beschikken over competenties. Voorbeelden van competenties zijn: 'samenwerken en overleggen', 'plannen en organiseren' en 'instructies en procedures opvolgen'.

Naast de beroepsopleiding moet jij ook voldoen aan landelijke eisen die gesteld worden aan:

Nederlands,
Moderne vreemde taal Engels. Dit geldt alleen voor niveau 4
Rekenen
Loopbaan
Burgerschap
Keuzeruimte



2 De inhoud van de opleiding

De opleiding is opgebouwd uit twee programma's:

1. Het onderwijsprogramma
2. Het examenprogramma

Hieronder kun je lezen wat de activiteiten in het onderwijs- en loopbaanprogramma zijn en hoe dit beoordeeld wordt. Ook wordt uitgelegd hoe het zit met de studiepunten. In hoofdstuk 3 kun je lezen hoe je examenprogramma eruit ziet.

2. Het onderwijsprogramma

2.1. Leerlijnen

Het onderwijsprogramma bestaat uit 3 leerlijnen

1. Integrale leerlijn: Binnen de integrale leerlijn ga je aan de slag met opdrachten. Deze opdrachten zijn afgeleid van het beroep waarvoor je wordt opgeleid. In deze leerlijn verwerf je ook de theorie en vaardigheden die je nodig hebt om de opdrachten uit te kunnen voeren. Op deze manier ontwikkel je je competenties.
2. Basisleerlijn: We kunnen je niet alles leren via opdrachten. Alle andere kennis en vaardigheden leer je in de basisleerlijn. Binnen de basisleerlijn bereiden we je ook voor op de examens voor Nederlands en rekenen en Engels . En je werkt aan burgerschapscompetenties. Voor burgerschap doe je geen examen, maar moet je voldoen aan een inspanningsverplichting De inhoud en de inspanningsverplichting wordt bij kopje 2.3 beschreven.
3. Loopbaanleerlijn: Je gaat aan de slag met je loopbaan(zie 2.4) Tijdens de opleiding ontwikkel je je tot een beginnend beroepsbeoefenaar. Het is van belang om je ontwikkeling zowel op onderwijsinhoud , studievaardigheden als werknemersvaardigheden te volgen en regelmatig te meten.

2.2. Keuzeruimte:

Een deel van de opleiding heet keuzeruimte. De keuzeruimte kan op verschillende manier ingevuld worden:

- o Aanbod vanuit de school dat verplicht is voor iedere student.
- o Aanbod in overleg met het werkveld.
- o Aanbod van diverse activiteiten waar jij als student uit mag kiezen.
- o Eigen keuze die jij als student maakt door zelf met een voorstel te komen. Jouw voorstel moet wel door de school goedgekeurd worden.

2.3 Burgerschap

Burgerschap is een verplicht deel van de opleiding. Burgerschap heeft te maken met politiek, deelnemen aan het arbeidsproces, functioneren als kritisch consument, deel uitmaken van de gemeenschap, omgaan met de verschillende culturen en gezonde leefwijze

Dimensies van burgerschap		Inspanning die je als student moet leveren
<i>Politiek-juridische dimensie</i>	Je bent in staat én bereid om je te verdiepen in de politiek van Nederland en een actieve bijdrage te leveren door bijvoorbeeld te stemmen of mee te denken bij politieke besluitvorming bijvoorbeeld door lid te zijn van de studentenraad.	Je geeft aan wat je leervragen zijn geweest in de politiek-juridische dimensie, je geeft aan hoe je de leervragen hebt aangepakt en je geeft aan tot welke conclusies, besluiten je bent gekomen. Je hebt deelgenomen aan de Burgerschapsdagen en je hebt een of meerdere workshops gevolgd die gaan over de politiek-juridische dimensie van het leven als burger. Hierover heb je gerapporteerd volgens de instructies van de betreffende Burgerschapsdag.
<i>Economische dimensie</i>	<ul style="list-style-type: none"> a. Je bent bereid én in staat een bijdrage te leveren aan het arbeidsproces b. Je bent bereid én in staat om op een verantwoorde manier je te gedragen als consument 	Je geeft aan wat je leervragen zijn geweest in de economische dimensie, je geeft aan hoe je de leervragen hebt aangepakt en je geeft aan tot welke conclusies, besluiten je bent gekomen. Je hebt deelgenomen aan de Burgerschapsdagen en je hebt een of meerdere workshops gevolgd die gaan over de economische dimensie van het leven als burger. Hierover heb je gerapporteerd

		volgens de instructies van de betreffende Burgerschapsdag.
<i>Sociaal maatschappelijke dimensie</i>	Je bent in staat én bereid om deel uit te maken van de samenleving en daar een bijdrage aan te leveren door bijvoorbeeld vrijwilligerswerk te doen.	Je geeft aan wat je leervragen zijn geweest in de sociaal maatschappelijke dimensie, je geeft aan hoe je de leervragen hebt aangepakt en je geeft aan tot welke conclusies, besluiten je bent gekomen. Je hebt deelgenomen aan de Burgerschapsdagen en je hebt een of meerdere workshops gevolgd die gaan over de sociaal maatschappelijke dimensie van het leven als burger. Hierover heb je gerapporteerd volgens de instructies van de betreffende Burgerschapsdag.
<i>Vitaal burgerschap</i>	Je bent bereid én in staat om te reflecteren op je eigen gezondheid en leefstijl. Je bent bereid én in staat zorg te dragen voor je eigen gezondheid en leefstijl als burger én als werknemer.	Je geeft aan wat je leervragen zijn geweest met betrekking tot vitaal burgerschap, je geeft aan hoe je de leervragen hebt aangepakt en je geeft aan tot welke conclusies, besluiten je bent gekomen. Je hebt deelgenomen aan de Burgerschapsdagen en je hebt een of meerdere workshops gevolgd die gaan over vitaal burgerschap. Hierover heb je gerapporteerd volgens de instructies van de betreffende Burgerschapsdag.

2.4 Het loopbaanprogramma

Binnen de beroepsopleiding die jij volgt, moet je om het diploma te kunnen behalen voldoen aan de inspanningsverplichting voor loopbaan. Dit is een landelijke eis. Hieronder kun je zien wat jouw opleiding verwacht van jou in de loopbaanlijn.

Iedere student bij Summa College heeft een loopbaanbegeleider. De loopbaanbegeleider begeleidt jou tijdens je hele opleiding en je hebt regelmatig gesprekken met hem. In het loopbaanprogramma leer je je eigen talenten en kwaliteiten onder woorden te brengen en na te denken over wat je geleerd hebt over het beroep en over jezelf. Je kijkt terug op ervaringen in je BPV, bekijkt wat je daarvan geleerd hebt en wat je daar vervolgens mee wil doen. Zo krijg je een steeds beter beeld van jezelf en kun je aan het einde van je opleiding een goede keuze maken of en waar je wilt gaan werken of dat je nog verder wilt studeren.

Binnen het loopbaanprogramma ga je de volgende competenties ontwikkelen.

Loopbaancompetenties die je verder gaat ontwikkelen		Inspanning die je als student moet leveren
<i>Ontdek je talent</i> (Capaciteitenreflectie)	Wat kun je? Waar ben je goed in? Waar wil je het beste in worden?	Je geeft aan wat je inzichten zijn met betrekking tot het ontdekken van je talenten. Je geeft ook aan op welke manier je tot deze inzichten bent gekomen en welke opdrachten je hierbij gebruikt hebt. Je hebt deelgenomen aan de LOBlessen en je hebt gesprekken gehad met je LOBA waarbij ook gesproken is over capaciteitenreflectie.
<i>Ontdek je passie</i> (Motievenreflectie)	Wat wil je? Wat houdt je bezig? Waar wil je moeite voor doen?	Je geeft aan wat je inzichten zijn met betrekking tot het ontdekken van je passie. Je geeft ook aan op welke manier je tot deze inzichten bent gekomen en welke opdrachten je hierbij gebruikt hebt. Je hebt deelgenomen aan de LOBlessen en je hebt gesprekken gehad met je LOBA waarbij ook gesproken is over motievenreflectie.
<i>Ontdek je werkplek</i> (Werkexploratie)	Wat kies je? Welke uitdagingen en dilemma's kom je tegen op je werk/je BPV? Wat voor (soort) werk	Je geeft aan wat je inzichten zijn met betrekking tot het ontdekken van je werkplek. Je geeft ook aan op welke manier je tot deze inzichten bent gekomen en welke

	past bij mij?	opdrachten je hierbij gebruikt hebt. Je hebt deelgenomen aan de LOBlessen en je hebt gesprekken gehad met je LOBA waarbij ook gesproken is over werkexploratie.
<i>Zelf aan zet</i> (Loopbaansturing)	Wat ga je ontdekken? Wat ga je oefenen en bewijzen? Wat ga ik doen om mijn opleiding af te maken of werk te vinden?	Je geeft aan wat je inzichten zijn met betrekking tot het ontdekken van je loopbaansturing. Je geeft ook aan op welke manier je tot deze inzichten bent gekomen en welke opdrachten je hierbij gebruikt hebt. Je hebt deelgenomen aan de LOBlessen en je hebt gesprekken gehad met je LOBA waarbij ook gesproken is over loopbaansturing.
<i>In gesprek met</i> (Netwerken)	Wie heb je nodig om je wensen te realiseren? Wie kun je om hulp vragen?	Je geeft aan wat je inzichten zijn met betrekking tot groei in netwerken. Je geeft ook aan op welke manier je tot deze inzichten bent gekomen en welke opdrachten je hierbij gebruikt hebt. Je hebt deelgenomen aan de LOBlessen en je hebt gesprekken gehad met je LOBA waarbij ook gesproken is over netwerken.

2.5. Rekenen, Nederlands, Engels

Iedere student binnen het Middelbaar Beroeps Onderwijs krijgt Nederlands en Rekenen binnen de opleiding. (Voor niveau 4 studenten ook Engels) Het maakt niet uit welke opleiding je volgt. (zie ook schema bij punt: 3.3)

2.6 Studiepunten

Het opleidingsprogramma is ingedeeld in verschillende onderwijsproducten. Voor ieder onderwijsproduct worden punten toegekend. Dit noemen we studiepunten. Per studiejaar zijn 60 studiepunten te behalen. Met de studiepunten kunnen we samen jouw studievoortgang goed volgen. Als je te weinig studiepunten behaalt dan kan dat gevolgen hebben voor de voortgang van jouw opleiding. In de schema's in hoofdstuk 2.6 kun je zien hoeveel studiepunten een onderdeel bevat.

Studenten krijgen aan het einde van het eerste en tweede studiejaar een **voortgangsadvies** dat gebaseerd is op **het aantal behaalde studiepunten**:

- 55 of meer van de studiepunten zijn behaald: voortzetten van opleiding
- Minder dan 55 studiepunten zijn behaald: dan volgt verzijwing naar een andere opleiding. Niet behaalde studiepunten hoeven in een volgende fase van de opleiding niet te worden ingehaald

Niet-behaalde studiepunten hoeven in een volgende fase van de opleiding niet te worden ingehaald.

2.7 Beroepspraktijkvorming

Een beroepsopleiding kan niet zonder de beroepspraktijk. Daarom volg je een deel van jouw opleiding in een bedrijf of instelling. We noemen dit beroepspraktijkvorming. Tijdens de BPV word je begeleid door een BPV-begeleider (van jouw school) en een praktijkopleider (van het leerbedrijf). Voor iedere BPV - periode worden afspraken gemaakt over wat je gaat doen, welke eisen gesteld worden aan de BPV en hoe de BPV beoordeeld wordt.

Dit staat allemaal beschreven in je bpv werkboek dat je tijdens de opleiding ontvangt.

2.8 Activiteiten in het onderwijs- en loopbaanprogramma

In de onderstaande schema's wordt het programma van de opleiding beschreven. Er is per programma en leerlijn te lezen welke onderdelen in welke periode van de opleiding aan bod komt. Je kunt zien hoeveel studiepunten je kunt behalen en waar je leert.

		Naam/omschrijving	Programma	Leerlijn	Ond.Prod.T	Subtype	Binnensch	Buitensch	BPV	Type waarc	waardi	na	Invoer (mar	Weging	Gelegenhe	Stuclast (Studepunke	Leerjaar of	Periode
n1	n2	n3	n4	Onwikkelingsgericht of Onderwijsprogramma															
x		Leerjaar 1 - Basisleerlijn	OP	BL													60	1	
x		KT1 Onderzoekt de markt en maakt plannen	OP	BL						Cijfer	5,5	Calc	1	3				1	
	x	Marketing	OP	BL						Cijfer	5,5	Calc	1	3			3	1	
		x Marketing 1	OP	BL	Basa	thw	√			Cijfer	4	Man	1	3				1	
		x Marketing 2	OP	BL	Basa	thw	√			Cijfer	4	Man	1	3				1	
		x Marketing 3	OP	BL	Basa	thw	√			Cijfer	4	Man	1	3				1	
	x	Bedrijfseconomie	OP	BL						Cijfer	5,5	Calc	1	3			3	1	
		x Bedrijfseconomie BTW	OP	BL	Basa	thw	√			Cijfer	4	Man	1	3				1	
		x Bedrijfseconomie Verkoop	OP	BL	Basa	thw	√			Cijfer	4	Man	1	3				1	
		x Bedrijfseconomie	OP	BL	Basa	thw	√			Cijfer	4	Man	1	3				1	
	x	ICT	OP	BL	Basa	thw	√			Cijfer	5,5	Man	1	3				1	1
x		KT2 Voert het verkooptraject uit	OP	BL						Cijfer	5,5	Calc	1	3				1	
	x	Sales verkooppraktijk	OP	BL	Basa	thw	√			Cijfer	5,5	Man	1	3				1	1
		x Sales verkoopgesprek	OP	BL	Basa	thw	√			Cijfer	5,5	Calc	1	3				3	1
		x Sales verkoopgsprek A	OP	BL	Basa	thw	√			Cijfer	4	Man	1	3				1	
		x Sales verkoopgesprek B	OP	BL	Basa	thw	√			Cijfer	4	Man	1	3				1	
		x Sales verkoopgesprek C	OP	BL	Basa	thw	√			Cijfer	4	Man	1	3				1	
	x	Sales verkoopadministratie	OP	BL	Basa	thw	√			Cijfer	5,5	Man	1	3				1	1
x		KT3 Bouwt relaties op en onderhoudt ze	OP	BL						Cijfer	5,5	Calc	1	3				1	
	x	Sales verkoop relatiebeheer	OP	BL	Basa	thw	√			Cijfer	5,5	Man	1	3				1	1
x		Rekenen voortgang	OP	BL	Basa	thw	√			Cijfer	5,5	Calc	1	3				4	1
	x	RE1: 3FGetallen	OP	BL						Cijfer	4	Man	1	3				1	1
	x	RE2: 3F Verhoudingen	OP	BL	Basa	thw	√			Cijfer	4	Man	1	3				1	2
	x	RE3: 3F Meten en meetkunde	OP	BL	Basa	thw	√			Cijfer	4	Man	1	3				1	3
	x	RE4:3F Verbanden	OP	BL	Basa	thw	√			Cijfer	4	Man	1	3				1	4
x		Nederlands voortgang	OP	BL						Cijfer	5,5	Calc	1	3				6	1
	x	NE1: Lezen	OP	BL	Basa	thw	√			Cijfer	4	Man	1	3				1	2
	x	NE2: Luisteren	OP	BL	Basa	thw	√			Cijfer	4	Man	1	3				1	2
	x	NE3: Gesprekken voeren	OP	BL	Basa	thw	√			Cijfer	4	Man	1	3				1	1
	x	NE4: Spreken	OP	BL	Basa	thw	√			Cijfer	4	Man	1	3				1	1
	x	NE5: Schrijven	OP	BL	Basa	thw	√			Cijfer	4	Man	1	3				1	4
	x	NE6: Taalverzorging	OP	BL	Basa	thw	√			Cijfer	4	Man	1	3				1	4
x		Engels voortgang	OP	BL						Cijfer	5,5	Calc	1	3				4	1
	x	ENG1: Voortgang 1	OP	BL	Basa	thw	√			Cijfer	4	Man	1	3				1	2
	x	ENG2: Voortgang 2	OP	BL	Basa	thw	√			Cijfer	4	Man	1	3				1	3
	x	ENG3: Voortgang 3	OP	BL	Basa	thw	√			Cijfer	4	Man	1	3				1	4
	x	ENG4: Voortgang 4	OP	BL	Basa	thw	√			Cijfer	4	Man	1	3				1	
x		BPV	OP	BL						O/V/G	V	Calc	1	3			15	1	
	x	Beroepshouding	OP	BL	Basa	prw			√	O/V/G	V	Man	1	3				1	
	x	Uitvoering werkzaamheden	OP	BL	Basa	prw			√	O/V/G	V	Man	1	3				1	
	x	BPV-opdrachten Kijken naar bedrijven	OP	BL	Basa	prw			√	O/V/G	V	Man	1	3				1	
x		Leerjaar 1 - Integraleerlijn	OP	IL														1	
x		KT1 Onderzoekt de markt en maakt plannen	OP	IL						Cijfer	5,5	Calc	1	3				10	1
	x	IO intro	OP	IL	IO	Wao	√			Cijfer	4	Man	1	3				1	
		x IO Doelgroep en segmentatie	OP	IL	IO	Wao	√			Cijfer	4	Man	1	3				1	
		x IO Oriëntatie financieel	OP	IL	IO	Wao	√			Cijfer	4	Man	1	3				1	
x		Leerjaar 1 - Loopbaanleerlijn	OP	LL														1	
x		Inspanning loopbaanprogramma semester 1	OP	LL	Opdr	Wao	√			B/NB	B	Man	1	3				2	1
x		Inspanning loopbaanprogramma semester 2	OP	LL	Opdr	Wao	√			B/NB	B	Man	1	3				2	1
x		Leerjaar 1 - Keuzeruimte zelfde opzet als re	OP	KR														1	
	x	Minor 1 IJsbeer	OP	KR	KA	wao	√			Cijfer	5,5	Man	1	3				1	1
	x	Minor 2 Handel in Europa	OP	KR	KA	wao	√			Cijfer	5,5	Man	1	3				1	1
	x	Minor 3 Export	OP	KR	KA	wao	√			Cijfer	5,5	Man	1	3				1	1
	x	Minor 4 E-Commerce	OP	KR	KA	wao	√			Cijfer	5,5	Man	1	3				1	1
	x	Minor 5 Duits	OP	KR	KA	thw	√			Cijfer	5,5	Man	1	3				3	1
	x	Minor 6 Duits oriënteren	OP	KR	KA	thw	√			Cijfer	5,5	Man	1	3				1	1
	x	Minor 7 Spaans	OP	KR	KA	thw	√			Cijfer	5,5	Man	1	3				3	1
	x	Minor 8 Spaans oriënteren	OP	KR	KA	thw	√			Cijfer	5,5	Man	1	3				1	1
x		Leerjaar 2 - Basisleerlijn	OP	BL														60	2

n1 n2 n3 n4				Naam/omschrijving	Programma	Leerlijn	Ond.Prod.T	Subtype	Binnenscho	Buitenscho	BPV	Type waarc	waardeer	Invoer (mat	Weging	Gelegenthe	Studielast (Studiepunten	Leerjaar of	Periode
Onwikkelingsgericht of Onderwijsprogramma																				
x				Leerjaar 2 - Basisleerlijn	OP	BL									1			60	2	
x				KT1 Onderzoekt de markt en maakt plannen	OP	BL						Cijfer	5,5	Calc	1	3			2	
	x			Marketing 1	OP	BL	Basa	thw	√			Cijfer	5,5	Man	1	3			3	2
	x			Sales 1	OP	BL	Basa	thw	√			Cijfer	5,5	Man	1	3			3	2
	x			Bedrijfseconomie	OP	BL						Cijfer	5,5	Calc	1	3			3	2
		x		Bedrijfseconomie 1	OP	BL	Basa	thw	√			Cijfer	4	Man	1	3				2
			x	Bedrijfseconomie 2	OP	BL	Basa	thw	√			Cijfer	4	Man	1	3				2
			x	Statistiek	OP	BL	Basa	thw	√			Cijfer	4	Man	1	3				2
	x			BPV-script sales	OP	BL	Basa	thw	√			Cijfer	5,5	Man	1	3			2	2
x				KT2 Voert het verkooptraject uit	OP	BL						Cijfer	5,5	Calc	1	3			6	2
	x			Sales 2	OP	BL	Basa	thw	√			Cijfer	4	Man	1	3				2
		x		Marketing 2	OP	BL	Basa	thw	√			Cijfer	4	Man	1	3				2
x				BPV	OP	BL						O/V/G	V	Calc	1	3			15	2
	x			Beroepshouding	OP	BL	Basa	prw			√	O/V/G	V	Man	1	3				2
		x		Uitvoering werkzaamheden	OP	BL	Basa	prw			√	O/V/G	V	Man	1	3				2
		x		BPV opdrachten	OP	BL	Basa	prw			√	O/V/G	V	Man	1	3				2
x				Nederlands voortgang	OP	BL						Cijfer	5,5	Calc	1	3			4	2
	x			NE7: Gesprekken voeren	OP	BL	Basa	thw	√			Cijfer	4	Man	1	3				2
		x		NE8: Spreken	OP	BL	Basa	thw	√			Cijfer	4	Man	1	3				2
		x		NE9: Schrijven	OP	BL	Basa	thw	√			Cijfer	4	Man	1	3				2
		x		NE10: Taalverzorging	OP	BL	Basa	thw	√			Cijfer	4	Man	1	3				2
x				Leerjaar 2 - Integraleerlijn	OP	IL									1				2	
x				KT1 Onderzoekt de markt en maakt plannen	OP	IL						Cijfer	5,5	Calc	1	3				2
	x			IO Student Enterprise 1	OP	IL	IO	Wao	√			Cijfer	5,5	Man	1	3			6	2
		x		KT2 Voert het verkooptraject uit	OP	IL						Cijfer	5,5	Calc	1	3				2
			x	IO Student Enterprise 2	OP	IL	IO	Wao	√			Cijfer	5,5	Man	1	3			6	2
x				Leerjaar 2 - Loopbaanleerlijn	OP	LL									1				2	
x				Inspanning loopbaanprogramma	OP	LL	Opdr	Wao	√			B/NB	B	Man	1	3			2	2
	x			Inspanning burgerschapsprogramma	OP	LL	Opdr	Wao	√			B/NB	B	Man	1	3			2	2
x				Leerjaar 2 - Keuzeruimte Zelfde opzet als ret	OP	KR									1				2	
	x			Minor 9 Sales	OP	KR	KA	wao	√			Cijfer	5,5	Man	1	3			4	2
	x			Minor 10 Webshop	OP	KR	KA	wao	√			Cijfer	5,5	Man	1	3			4	2
	x			Minor 11 Social Media	OP	KR	KA	wao	√			Cijfer	5,5	Man	1	3			4	2
	x			Minor 12 PR& Voorlichting	OP	KR	KA	wao	√			Cijfer	5,5	Man	1	3			4	2
	x			Minor 13 Duits	OP	KR	KA	thw	√			Cijfer	5,5	Man	1	3			4	2
	x			Minor 14 Spaans	OP	KR	KA	thw	√			Cijfer	5,5	Man	1	3			4	2

Naam/omschrijving		Programma	Leerlijn	Ond.Prod.T	Subtype	Binnenscho	Buitenscho	BPV	Type waarde	waarderings	Invoer (man)	Weging	Gelegenheid	Studielast	Studiepunten	Leerjaar of	Periode
Onwikkelingsgericht of Onderwijsprogramma																	
x		Leerjaar 3 - Basisleerlijn															
x		KT1 Onderzoekt de markt en maakt plannen	OP	BL					Cijfer	5,5	Calc	1	3			40	3
	x	Marketing	OP	BL					Cijfer	5,5	Calc	1	3		2	3	
	x	Marketing 1	OP	BL	Basa	thw	√		Cijfer	4	Man	1	3			3	
	x	Marketing 2	OP	BL	Basa	thw	√		Cijfer	4	Man	1	3			3	
	x	Bedrijfseconomie	OP	BL					Cijfer	5,5	Calc	1	3		3	3	
	x	Bedrijfseconomie 1	OP	BL	Basa	thw	√		Cijfer	4	Man	1	3			3	
	x	Bedrijfseconomie 2	OP	BL	Basa	thw	√		Cijfer	4	Man	1	3			3	
	x	Statistiek	OP	BL	Basa	thw	√		Cijfer	4	Man	1	3			3	
	x	Sales kerntaak 1	OP	BL	Basa	thw	√		Cijfer	5,5	Man	1	3		1	3	
x		KT2 Voert het verkooptraject uit	OP	BL					Cijfer	5,5	Calc	1	3			3	
	x	Sales kerntaak 2	OP	BL	Basa	thw	√		Cijfer	5,5	Man	1	3		2	3	
x		KT3 Bouwt relaties op en onderhoudt ze	OP	BL					Cijfer	5,5	Calc	1	3			3	
	x	Sales kerntaak 3	OP	BL	Basa	thw	√		Cijfer	5,5	Man	1	3		3	3	
x		Leerjaar 3 - Integrale leerlijn															
x		KT1 Onderzoekt de markt en maakt plannen	OP	IL					Cijfer	5,5	Calc	1	3		5	3	
	x	IO The office 1	OP	IL	IO	Wao	√		Cijfer	5,5	Man	1	3			3	
x		KT2 Voert het verkooptraject uit	OP	IL					Cijfer	5,5	Calc	1	3		5	3	
	x	IO The office 2	OP	IL	IO	Wao	√		Cijfer	5,5	Man	1	3			3	
x		KT3 Bouwt relaties op en onderhoudt ze	OP	IL					Cijfer	5,5	Calc	1	3		5	3	
	x	IO The office 3	OP	IL	IO	Wao	√		Cijfer	5,5	Man	1	3			3	
x		Leerjaar 3 - Loopbaanleerlijn															
x		Inspanning loopbaanprogramma	OP	LL	Opdr	Wao	√		B/NB	B	Man	1	3		2	3	
	x	Inspanning burgerschapsprogramma	OP	LL	Opdr	Wao	√		B/NB	B	Man	1	3		4	3	
x		Leerjaar 3 - Keuzeruimte															
x		Minor 31 Doorstroom HBO	OP	KR	Opdr	Wao	√		O/V/G	V	Man	20	3		4	3	
x		Minor 32 Certificeerbare eenheid ondernemerschap	OP	KR	Opdr	Wao	√		O/V/G	V	Man	20	3		4	3	
x		Minor 33 Filosofie	OP	KR	Opdr	Wao	√		O/V/G	V	Man	10	3		4	3	
x		Minor 34 MVT-Duits	OP	KR	Opdr	Wao	√		O/V/G	V	Man	10	3		4	3	
x		Minor 35 MVT-Spaans	OP	KR	Opdr	Wao	√		O/V/G	V	Man	10	3		4	3	
x		Minor 36 Interculturele communicatie	OP	KR	Opdr	Wao	√		O/V/G	V	Man	10	3		4	3	

2.9. Ontwikkelingsgerichte beoordeling

Tijdens de opleiding volgen we jouw voortgang en ontwikkeling op de voet. We doen dit met behulp van ontwikkelingsgerichte beoordelingen. Er wordt gekeken hoe het met je gaat in de verschillende leerlijnen. Je leert ook om goed naar jezelf te kijken (te reflecteren) en uitspraken te doen over jouw eigen functioneren.

Zo krijg je een overzicht van je sterke en zwakke punten. Met jouw loopbaanbegeleider maak je afspraken over je studievoortgang. Deze worden vastgelegd in je leerarrangement.

3. Examinering binnen de opleiding

3.1 Examinering

Het examenprogramma is een overzicht van de examens waarmee jij te maken krijgt tijdens je opleiding.

Jij legt examens af die gericht zijn op jouw toekomstige beroep. Daarnaast zijn er ook examens voor bijvoorbeeld Nederlands en rekenen. In het volgende schema kun je zien welke examens je moet doen. De afkortingen die gebruikt worden zijn

KT	kerntaak
WP	werkproces
LJ	leerjaar
OP	Onderwijsperiode

Context Waar wordt het examen afgenomen

BIS Binnen de school

BUS Buiten de school

BPV Op de BPV plaats

Dit deel omvat de examens die waarmee jij te maken krijgt tijdens de opleiding.

3.1 Vormen van examens

Binnen de opleiding kun je te maken krijgen met verschillende vormen van examineren. Een voorbeeld hiervan is een proeve van bekwaamheid. In de proeve van bekwaamheid laat je zien dat je de taken die je moet uitvoeren in je beroep goed kan uitvoeren. Ook kun je een examen krijgen waarin kennis (kennisexamen) of vaardigheden (vaardigheidsexamen) worden geëxamineerd.

PvB	Proeve van bekwaamheid	Ere	examen rekenen
cgi	Criteriumgericht interview	Elu	examen luisteren (COE)
ske	Kennisexamen schriftelijk	Ele	examen lezen (COE)
mke	Kennisexamen mondeling	lege	instellingsexamen gesprekken voeren
wsv	Werkstuk/verslag	lesp	instellingsexamen spreken
vex	Vaardigheidsexamen	lesc	instellingsexamen schrijven
pex	Praktijkexamen	iebt	instellingsexamen
cex	Casusexamen		begrippenlijst/taalverzorging
pas	Portfolio-assessment		
360	360 graden feedback gesprek		
sir	simulatie/rollenspel		

Naam/omschrijving		Programma	Leerlijn	Ond.Prod.Type	Subtype	Binnenschools (BIS)	Buitenschools (BUS)	BPV	Type waardering	Min. waardering	Invoer (man/calc)	Weging	Gelegenheden	Kans 1
Kwalificerend of examenprogramma (of voorwaardelijk)														kans 1
x	Kerntaak 1	EP	KT1						Cijfer	Calc	100			
x	Proeve van Bekwaamheid KT1	EP	nvt	Ei	pvb	√	√		cijfer	5,5	Man	60	3	2017-op4
x	Engels beroepsspecifiek	EP	nvt	Ei	pex	√			cijfer	5,5	Man	10	3	2017-op4
x	Schriftelijk kerntaakexamen KT1	EP	nvt	Ei	ske	√			cijfer	5,5	Man	30	3	2017-op4
x	Kerntaak 2	EP	KT2						Cijfer	Calc	100			
x	Proeve van Bekwaamheid KT2	EP	nvt	Ei	pvb	√	√		cijfer	5,5	Man	60	3	2017-op4
x	Engels beroepsspecifiek	EP	nvt	Ei	pex	√			cijfer	5,5	Man	10	3	2017-op4
x	Schriftelijk kerntaakexamen KT2	EP	nvt	Ei	ske	√			cijfer	5,5	Man	30	3	2017-op4
x	Kerntaak 3	EP	KT3						Cijfer	Calc	100			
x	Proeve van Bekwaamheid KT3	EP	nvt	Ei	pvb	√	√		cijfer	5,5	Man	60	3	2017-op4
x	Schriftelijk kerntaakexamen KT3	EP	nvt	Ei	ske	√			cijfer	5,5	Man	30	3	2017-op4
x	Engels beroepsspecifiek	EP	nvt	Ei	pex	√			cijfer	5,5	Man	10	3	2017-op4
Nederlands		EP												
De inrichting voor Nederlands wordt Summa-breed ingevoerd (niveau specifiek) LET OP: leerjaar/periode en kansen kunnen WEL ingevuld worden (i														
	Nederlands Lezen/luisteren COE	EP	nvt							Man				2016
	Nederlands Spreken (instellingsexamen)	EP	nvt							Man				2016
	Nederlands Schrijven (instellingsexamen)	EP	nvt							Man				2016
	Nederlands Gesprekken voeren (instellingsexamen)	EP	nvt							Man				2016
Rekenen		EP												
De inrichting voor Rekenen wordt Summa-breed ingevoerd (niveau specifiek)LET OP: leerjaar/periode en kansen kunnen WEL ingevuld worden (im														
	Rekenen 4 domeinen niveau toets	EP	nvt							Man				2016
Engels		EP												
De inrichting voor Engels wordt Summa-breed ingevoerd (niveau 4/indien van toepassing) LET OP: leerjaar/periode en kansen kunnen WEL ingevuld														
	Engels Lezen/luisteren COE	EP	nvt							Man				2016
	Engels Spreken (instellingsexamen)	EP	nvt							Man				2016
	Engels Schrijven (instellingsexamen)	EP	nvt							Man				2016
	Engels Gesprekken voeren (instellingsexamen)	EP	nvt							Man				2016
Loopbaan		EP												
De inrichting voor loopbaan wordt Summa-breed ingevoerd														
		EP	nvt									1		
Burgerschap		EP												
De inrichting voor burgerschap wordt Summa-breed ingevo														
		EP	nvt									1		
x	BPV	EP	BPV						B/NB	B	Man	1		
De inrichting voor BPV is dossier afhankelijk en kent 1 eindn														
		EP	nvt									1		
x	Minor 31 Doorstroom HBO	EP	kz1,k	Ei					B/NB	B	Man	1		
x	Minor 32 Certificeerbare eenheid ondernem	EP	kz1,k	Ei					B/NB	B	Man	1		
x	Minor 33 Filosofie	EP	kz1,k	Ei					B/NB	B	Man	1		
x	Minor 34 MVT-Duits	EP	kz1,k	Ei					B/NB	B	Man	1		
x	Minor 35 MVT-Spaans	EP	kz1,k	Ei					B/NB	B	Man	1		
x	Minor 36 Interculturele communicatie	EP	kz1,k	Ei					B/NB	B	Man	1		

3.2 Plaats examinering

Een examen vindt plaats:

- Binnen de school (BIS)
- Buiten de school. (BUS) Dit kan zijn in een examencentrum of in een instelling of bedrijf waar je GEEN stage loopt
- Op de BPV plaats (BPV)

Landelijke eisen gesteld aan Nederlandse taal, rekenen en Engels

MBO niveau 4 opleiding (diplomering 2016-2017 tot en met 2018- 2019)

Leergebied	Examen	Slaag-zakbeslissing	Eindresultaat	Doorstroom
Rekenen *	CE examen 3F CE examen ER 3F	De vaardigheidsscore is behaald	Vaardigheidsscore * Vaardigheidsscore	HBO HBO muv. PABO *
Nederlands	CE examen 3F: • lezen • luisteren Instellingsexamens 3F • spreken, • luisteren • schrijven	Nederlands en Engels minimaal één 5 en één 6	Cijfer	HBO
Engels (Generiek)	CE examen B1: • lezen • luisteren Instellingsexamens A2: spreken, luisteren, schrijven	Engels 5 en Nederlands 6 = behaald Engels 6 en Nederlands 5 = behaald	Cijfer	HBO

Voor actuele eisen: [Landelijke eisen Nederlands, Engels en Rekenen](#)

Voor rekenen heb je één examen. In overleg met de rekendocent wordt afgesproken aan welk examen je deelneemt.

Examen 3F is het standaard examen

Examen ER 3F is een aangepast examen voor studenten die veel moeite hebben met rekenen. Het voldoet wel aan de eisen wat niveau betreft.

Als je het aangepast rekenen examen maakt heeft dat gevolgen voor de doorstroom naar Het HBO. Je kunt dan niet naar de PABO. De regels voor doorstroom naar andere HBO opleidingen zijn nog niet bekend.

Als je het diploma behaalt in schooljaar 2019- 2020 en in 2019-2020 het rekenexamen doet dan krijg je een cijfer voor rekenen. De Slaag-zakbeslissing is dan 6-6-5 (Nederlands, Engels en Rekenen), de volgorde van cijfers maakt niet uit.

*De te behalen vaardigheidsscore wordt ieder jaar landelijk bepaald.

3.3 Regelingen m.b.t. examens

Summa College heeft een examenreglement. In dit document worden alle regels rondom de examens beschreven. Hier vind je bijvoorbeeld wat je moet doen als je het niet eens bent met een uitslag van het examen.

Het examenreglement vind je op [Examenreglement](#)

3.5 Wanneer krijg je een diploma



3.6 Veel voorkomende vrijstellingen

Misschien kom je in aanmerking voor een vrijstelling voor delen van de opleiding omdat je die al ergens anders hebt geleerd. Vrijstelling kun je krijgen voor:

- het onderwijs én het examen
- alleen voor het onderwijs. Het examen doe je dan met de andere studenten.

Als je vrijstelling wilt voor delen van de opleiding én de examinering dien je een verzoek in bij de examencommissie. Die zal een uitspraak moeten doen. Je vrijstelling dient onderbouwd te zijn. In het examenreglement kun je meer lezen over de vrijstellingsregeling.

Een vrijstelling voor alleen het onderwijs wordt toegekend door de teamleider van de opleiding. Ook deze vrijstelling vraag je aan en moet je onderbouwen. Dit kun je doen met jouw loopbaanbegeleider. Als je nog geen student van Summa bent, vraag hier dan naar tijdens je intake.

Summa kent een regeling “Vrijstellingen voor Nederlands, rekenen, Engels en Burgerschap”. Je kunt deze vinden op [vrijstellingen](#)

Als je een vrijstelling krijgt, maken we afspraken met jou hoe jouw onderwijsprogramma er uit komt te zien.

3.7 Herkansingsregeling voor examens en proeven van bekwaamheid

- Elk examen en proeve van bekwaamheid mag twee keer afgelegd worden.

Voor de proeven van bekwaamheid gelden enkele specifieke voorwaarden:

- Alle proeven van bekwaamheid worden afzonderlijk vastgesteld.
- Het vaststellingsmoment wordt vooraf bepaald door de schoolexaminator in overleg met de praktijkopleider. Dit moment valt na de meivakantie en kan door de student niet verzet worden zonder toestemming van de schoolexaminator.
- Binnen een proeve van bekwaamheid kunnen afzonderlijke onderdelen herkanst worden.
Onder afzonderlijke onderdelen worden producten en werkprocessen verstaan. Elk herkanst deel telt als een afzonderlijke herkansing.
- Indien een product binnen de proeve van bekwaamheid met onvoldoende is beoordeeld heeft de student de gelegenheid om dit te herkansen. In samenspraak tussen de praktijkbeoordelaar en de schoolexaminator wordt bepaald op welk moment en met welke opdracht de student het product kan herkansen.
- Indien de werkzaamheden/het uitvoeren van een werkproces (observatie) met onvoldoende is beoordeeld heeft de student de gelegenheid om dit te herkansen. In samenspraak tussen de praktijkbeoordelaar en de schoolexaminator wordt bepaald op welk moment en met welke opdracht de student de werkzaamheid kan herkansen.
- Indien tijdens het vaststellingsgesprek wordt geconstateerd dat er onregelmatigheden in de beoordeling van de werkzaamheden of in de totstandkoming van de producten zijn geweest, wordt de betreffende proeve van bekwaamheid ongeldig en zal de student de hele proeve moeten overdoen.
- Indien het functioneren op de BPV (beroepshouding) **aan het einde van de BPV-periode** als onvoldoende wordt beoordeeld, heeft de student recht op een herkansing. Het functioneren is weliswaar geen examenonderdeel, maar wel een diplomavereiste.
Deze herkansing geldt dan voor alle onderdelen van de beroepshouding aangezien dit een onlosmakelijk geheel is. Dit betekent een nieuwe extra BPV-periode bij een ander geaccrediteerd bedrijf. De nieuwe BPV-periode gaat in de regel in na de zomervakantie en bedraagt 500 uur.
- Indien **tijdens de BPV-periode** onverhoopt de beroepshouding als onvoldoende wordt beoordeeld geldt het volgende:
 - de BPV wordt afgebroken en de BPV wordt op een ander geaccrediteerd adres opnieuw gestart: de proeven van bekwaamheid dienen te worden herkanst en alle voorgeschreven uren dienen opnieuw te worden uitgevoerd.

Als je na 2 kansen een examen of proeve niet behaald hebt kun je een verzoek tot een derde kans indienen bij de (sub)examencommissie. Daarvoor is een formulier dat je in Fronter kunt vinden. In dit verzoek geef je aan waarom je een extra kans nodig hebt.

De (sub)examencommissie communiceert het besluit met de loba

Je kunt tijdens de hele opleiding maximaal vier maal een derde kans aanvragen/krijgen. Het maken van de derde kans betekent meestal dat je niet binnen de gestelde tijd je opleiding afrondt en je diploma in ontvangst kunt nemen.

Voor de derde kans van proeven van bekwaamheid en de beoordeling van de beroepshouding gelden enkele specifieke voorwaarden:

Voor de afname van de derde kans van (onderdelen van) de proeven en de BPV bestaat onderstaande regeling:

Proeve van bekwaamheid of onderdelen hiervan: een derde kans kan gerealiseerd worden tijdens een verlengde BPV op het bestaande BPV-bedrijf of tijdens een geheel nieuwe BPV-periode in een ander geaccrediteerd bedrijf, e.e.a. te beoordelen door de schoolexaminator en de Ambtelijk secretaris van de examencommissie. In samenspraak tussen de praktijkbeoordelaar en de schoolexaminator wordt bepaald op welk moment en met welke opdracht de student de derde kans van de (onderdelen van de) proeve kan uitvoeren.

Urenoverzicht

Crebonummer	93802
K-code/ variant	
leerweg	bol

Activiteiten
Begeleide onderwijsactiviteiten (BOT) Zoals lessen
Beroepspraktijkvorming (BPV)
* BOT = Begeleide onderwijstijd
totaal BOT en BPV

Totaal BOT en BPV leerjaar

leerjaar 1		leerjaar 2		leerjaar 3		leerjaar 4	
BOT	BPV	BOT	BPV	BOT	BPV	BOT	BPV
724		563		549			
	336		488		528		
724	336	563	488	549	528	0	0
1060		1051		0		0	

Activiteiten
Begeleide onderwijsactiviteiten (BOT) Zoals lessen
Beroepspraktijkvorming (BPV)

Totaal BOT en BPV alle leerjaren

Totaal alle leerjaren	
BOT	BPV
1836	
	1352
3188	