

Onderwijs en Examenregeling 2015-2016

School voor Business

Opleiding : Filiaalmanager
Crebonummer : 93492

KBB : KC Handel

Niveau : 4
Leerweg : bbl

Opleidingsduur : 3 jaar).

Cohort¹ : 2015-2016

Versie: 1
01-03-2015

¹ In een cohortaanduiding is alleen startjaar en niet de duur van de opleiding verwerkt.

Beste student,

Welkom op Summa Business
Fijn dat je voor onze school hebt gekozen.

In dit boekje geven we je algemene informatie over je opleiding, de locatie waar je deze opleiding volgt en over je onderwijs en examenregeling.

Voor bepaalde regelingen verwijzen wij je naar de website van het Summa College of Fronter (onze elektronische leeromgeving), zodat je steeds de nieuwste informatie hebt.

Wij wensen je veel succes met het bereiken van jouw doelen en het voltooien van je opleiding bij het Summa College.

Henriette de Haas,
Directeur

Huisregels Summa College - cluster BFUT 2015-2016

Van ieder die “thuis” is op onze school wordt verwacht dat hij/zij de algemeen geldende fatsoensnormen hanteert in de omgang met medestudenten en personeel. Dit betekent o.a.:

1. Dat we op school ieders religieuze en politieke mening respecteren, op voorwaarde dat de fundamentele gelijkwaardigheid van mensen gewaarborgd wordt.
2. Dat je bij het betreden van het schoolterrein afstapt van je (brom)fiets en je (brom)fiets op slot zet in de daarvoor bestemde stalling. De school is niet aansprakelijk voor diefstal en/of vernieling. Iedere diefstal wordt aangegeven bij de politie.
3. Dat je verplicht bent om je te kunnen legitimeren. Bij de start van het schooljaar ontvang je een Summa-card met je foto. Je wordt geacht deze bij je te hebben.
4. Dat je tijdens de les een actieve werkhouding hebt. Dit betekent o.a. dat je meedoet met de les en dat je:
 - je jas hebt uitgetrokken;
 - je tas van de tafel is;
 - je telefoon uit hebt staan;
 - niet eet of drinkt in lokalen,
 - je lesmaterialen bij je hebt;
 - je huiswerk hebt gemaakt;
 - je laptop gebruikt in overleg met de docent;
 - in rust werkt en anderen zo min mogelijk stoort;
 - afspraken met dokter, tandarts etc. buiten lestijden plant.
5. Dat orde en netheid in het schoolgebouw en op het schoolplein ook jouw verantwoordelijkheid zijn. Dit betekent dat je:
 - je eigen rommel opruimt in het schoolgebouw en op het schoolplein;
 - samen met je klasgenoten zorgt dat het lokaal weer in de juiste opstelling staat na afloop van een les.
6. Dat je in het schoolgebouw niet mag roken. Roken is alleen toegestaan op de daarvoor aangewezen plaatsen buiten. Het bezit en gebruik van alcohol en drugs onder schooltijd is niet toegestaan.

We leven met veel mensen in een gebouw waar we met plezier willen werken. Daarom is het van groot belang dat we allemaal ons steentje bijdragen aan een prettige/ veilige sfeer op school en aan het schoonhouden van de school. De conciërges houden de huishoudelijke zaken mee in de gaten. Wie zich niet aan de regels houdt, zal daarop aangesproken worden. Bij een ernstig vergrijp kan de student door de directie worden geschorst of verwijderd.

1 De opleiding

1.1 Wat doet een Filiaalmanager ...

De filiaalmanager is verantwoordelijk voor de resultaten van het filiaal. Binnen de kaders van het hoofdkantoor geeft hij met een commerciële en professionele instelling richting aan de bedrijfsvoering in het filiaal en de werkzaamheden van zijn medewerkers en zichzelf. Hij vervult een voorbeeldfunctie voor medewerkers op het gebied van representativiteit en klantgerichtheid, ziet en grijpt kansen om het filiaal (lokaal) beter te positioneren en stimuleert medewerkers om zich op commercieel gebied verder te ontwikkelen.

De beroepsopleiding die je volgt is gebaseerd op een landelijk geldend kwalificatiedossier. Hierin is beschreven wat je allemaal moet weten en kunnen om het beroep, waarvoor je opgeleid wordt, goed te kunnen uitvoeren.

Kwalificatie 2: Filiaalmanager

Kerntaak	Werkproces		K2
Kerntaak 1: Voert beleid van de organisatie uit			
	1.1	Vertaalt beleidsplannen naar eigen situatie	X
	1.3	Bewaakt beleid en doet verbetervoorstellen	X
	1.5	Analyseert en interpreteert de verkoopcijfers	X
	1.6	Bewaakt de financiële situatie en rapporteert hierover	X
	1.7	Profileert het filiaal/de vestiging op lokaal niveau	X
	1.8	Bepaalt personeelsbehoefte conform de organisatiestructuur	X
	1.9	Werft en selecteert medewerkers	X
	1.10	Begeleidt medewerkers bij het functioneren in het beroep	X
	1.11	Organiseert ontwikkeling van medewerkers	X

	1.12	Verzorgt de personeelsadministratie	X
	1.13	Organiseert en leidt werkoverleg	X
Kerntaak 2: Beheert goederenstroom en voorraad			
	2.3	Beheert goederenontvangst en –opslag	X
	2.4	Beheert artikelpresentaties	X
	2.5	Bewaakt de voorraad en bestelt	X
	2.6	Beheert verzorging van verkoop- en opslagruimte	X
Kerntaak 3: Coördineert verkoopactiviteiten en voert deze uit			
	3.2	Ontvangt en benadert klanten	X
	3.3	Voert verkoopgesprek	X
	3.4	Levert branchespecifiek maatwerk	X
	3.6	Plaatsst een bestelling voor de klant	X
	3.7	Handelt klachten af	X
Kerntaak 4: Coördineert de kassatransacties en voert deze uit			
	4.1	Beheert het afrekensysteem	X
	4.2	Informeert de klant over de verkoopafhandeling	X
	4.3	Bedient het afrekensysteem	X
	4.4	Sluit het afrekensysteem en verzorgt de geldadministratie	X

1.2 Opzet van de beroepsopleiding

In een beroepsopleiding heb je te maken met kerntaken, werkprocessen en competenties. Kerntaken zijn activiteiten die je in jouw beroep moet uitvoeren en die steeds weer terugkomen. Iedere kerntaak bestaat weer uit werkprocessen. Dat zijn de stapjes die bij de (kern)taak horen.

Om de kerntaken en werkprocessen goed uit te kunnen voeren moet je beschikken over competenties. Voorbeelden van competenties zijn: 'samenwerken en overleggen', 'plannen en organiseren' en 'instructies en procedures opvolgen'.

Naast de beroepsopleiding moet jij ook voldoen aan landelijke eisen die gesteld worden aan:

Nederlands,
Moderne vreemde taal Engels. Dit geldt alleen voor niveau 4
Rekenen
Loopbaan
Burgerschap
Keuzeruimte



2 De inhoud van de opleiding

De opleiding is opgebouwd uit twee programma's:

1. Het onderwijsprogramma
2. Het examenprogramma

Hieronder kun je lezen wat de activiteiten in het onderwijs- en loopbaanprogramma zijn en hoe dit beoordeeld wordt. Ook wordt uitgelegd hoe het zit met de studiepunten. In hoofdstuk 3 kun je lezen hoe je examenprogramma eruit ziet.

2. Het onderwijsprogramma

2.1. Leerlijnen

Het onderwijsprogramma bestaat uit 3 leerlijnen

1. Integrale leerlijn: Binnen de integrale leerlijn ga je aan de slag met opdrachten. Deze opdrachten zijn afgeleid van het beroep waarvoor je wordt opgeleid. In deze leerlijn verwerf je ook de theorie en vaardigheden die je nodig hebt om de opdrachten uit te kunnen voeren. Op deze manier ontwikkel je je competenties.
2. Basisleerlijn: We kunnen je niet alles leren via opdrachten. Alle andere kennis en vaardigheden leer je in de basisleerlijn. Binnen de basisleerlijn bereiden we je ook voor op de examens voor Nederlands en rekenen en Engels. En je werkt aan burgerschapscompetenties. Voor burgerschap doe je geen examen, maar moet je voldoen aan een inspanningsverplichting. De inhoud en de inspanningsverplichting wordt bij kopje 2.3 beschreven.
3. Loopbaanleerlijn: Je gaat aan de slag met je loopbaan (zie 2.4). Tijdens de opleiding ontwikkel je je tot een beginnend beroepsbeoefenaar. Het is van belang om je ontwikkeling zowel op onderwijsinhoud, studievaardigheden als werknemersvaardigheden te volgen en regelmatig te meten.

2.2. Keuzeruimte:

Een deel van de opleiding heet keuzeruimte. De keuzeruimte kan op verschillende manieren ingevuld worden:

- o Aanbod vanuit de school dat verplicht is voor iedere student.
- o Aanbod in overleg met het werkveld.
- o Aanbod van diverse activiteiten waar jij als student uit mag kiezen.
- o Eigen keuze die jij als student maakt door zelf met een voorstel te komen. Jouw voorstel moet wel door de school goedgekeurd worden.

2.3 Burgerschap

Burgerschap is een verplicht deel van de opleiding. Burgerschap heeft te maken met politiek, deelnemen aan het arbeidsproces, functioneren als kritisch consument, deel uitmaken van de gemeenschap, omgaan met de verschillende culturen en gezonde leefwijze

Dimensies van burgerschap		De inspanning die je als student moet leveren
<i>Politiek-juridische dimensie</i>	Je bent in staat én bereid om je te verdiepen in de politiek van Nederland en een actieve bijdrage te leveren door bijvoorbeeld te stemmen of mee te denken bij politieke besluitvorming bijvoorbeeld door lid te zijn van de studentenraad.	Je volgt actief 2 burgerschaps dagen waar alle dimensies aan bod komen
<i>Economische dimensie</i>	<ul style="list-style-type: none"> a. Je bent bereid én in staat een bijdrage te leveren aan het arbeidsproces b. Je bent bereid én in staat om op een verantwoorde manier je te gedragen als consument 	Je volgt actief 2 burgerschaps dagen waar alle dimensies aan bod komen
<i>Sociaal maatschappelijke dimensie</i>	Je bent in staat én bereid om deel uit te maken van de samenleving en daar een bijdrage aan te leveren door bijvoorbeeld vrijwilligerswerk te doen.	Je volgt actief 2 burgerschaps dagen waar alle dimensies aan bod komen
<i>Vitaal burgerschap</i>	Je bent bereid én in staat om te reflecteren op je eigen gezondheid en leefstijl. Je bent bereid én in staat zorg te dragen voor je eigen gezondheid en leefstijl als burger én als werknemer.	Je volgt actief 2 burgerschaps dagen waar alle dimensies aan bod komen

2.4 Het loopbaanprogramma

Binnen de beroepsopleiding die jij volgt, moet je om het diploma te kunnen behalen voldoen aan de inspanningsverplichting voor loopbaan. Dit is een landelijke eis. Hieronder kun je zien wat jouw opleiding verwacht van jou in de loopbaanlijn.

Iedere student bij Summa College heeft een loopbaanbegeleider. De loopbaanbegeleider begeleidt jou tijdens je hele opleiding en je hebt regelmatig gesprekken met hem. In het loopbaanprogramma leer je je eigen talenten en kwaliteiten onder woorden te brengen en na te denken over wat je geleerd hebt over het beroep en over jezelf. Je kijkt terug op ervaringen in je BPV, bekijkt wat je daarvan geleerd hebt en wat je daar vervolgens mee wil doen. Zo krijg je een steeds beter beeld van jezelf en kun je aan het einde van je opleiding een goede keuze maken of en waar je wilt gaan werken of dat je nog verder wilt studeren.

Binnen het loopbaanprogramma ga je de volgende competenties ontwikkelen.

Loopbaancompetenties die je verder gaat ontwikkelen		De inspanning die je als student moet leveren
<i>Ontdek je talent</i> (Capaciteitenreflectie)	Wat kun je? Waar ben je goed in? Waar wil je het beste in worden?	1. Binnen elke periode en gesprek met je loba van ongeveer 15 minuten in het lobauur. 2. Binnen elk bpv-gesprek is dit een vast gespreksonderwerp
<i>Ontdek je passie</i> (Motievenreflectie)	Wat wil je? Wat houdt je bezig? Waar wil je moeite voor doen?	1. Binnen elke periode en gesprek met je loba van ongeveer 15 minuten in het lobauur. 2. Binnen elk bpv-gesprek is dit een vast gespreksonderwerp
<i>Ontdek je werkplek</i> (Werkexploratie)	Wat kies je? Welke uitdagingen en dilemma's kom je tegen op je werk/je BPV? Wat voor (soort) werk past bij mij?	1. Binnen elke periode en gesprek met je loba van ongeveer 15 minuten in het lobauur. 2. Binnen elk bpv-gesprek is dit een vast gespreksonderwerp
<i>Zelf aan zet</i> (Loopbaansturing)	Wat ga je ontdekken? Wat ga je oefenen en bewijzen? Wat ga ik doen om mijn opleiding af te maken of werk te vinden?	1. Binnen elke periode en gesprek met je loba van ongeveer 15 minuten in het lobauur. 2. Binnen elk bpv-gesprek is dit een vast gespreksonderwerp
<i>In gesprek met</i> (Netwerken)	Wie heb je nodig om je wensen te realiseren? Wie kun je om hulp vragen?	1. Binnen elke periode en gesprek met je loba van ongeveer 15 minuten in het lobauur. 2. Binnen elk bpv-gesprek is dit een vast gespreksonderwerp

		vast gespreksonderwerp
--	--	------------------------

2.5. Rekenen, Nederlands, Engels

Iedere student binnen het Middelbaar Beroeps Onderwijs krijgt Nederlands en Rekenen binnen de opleiding. (Voor niveau 4 studenten ook Engels) Het maakt niet uit welke opleiding je volgt. (zie ook schema bij punt: 3.3)

2.6 Studiepunten

Niet van toepassing bij BBL opleidingen Retail.

2.7 Beroepspraktijkvorming

Een beroepsopleiding kan niet zonder de beroepspraktijk. Daarom volg je een deel van jouw opleiding in een bedrijf of instelling. We noemen dit beroepspraktijkvorming. Tijdens de BPV word je begeleid door een BPV-begeleider (van jouw school) en een praktijkopleider (van het leerbedrijf). Voor iedere BPV - periode worden afspraken gemaakt over wat je gaat doen, welke eisen gesteld worden aan de BPV en hoe de BPV beoordeeld wordt.

Dit staat allemaal beschreven in je bpv werkboek dat je tijdens de opleiding ontvangt.

2.8 Activiteiten in het onderwijs- en loopbaanprogramma

In de onderstaande schema's wordt het programma van de opleiding beschreven. Er is per programma en leerlijn te lezen welke onderdelen in welke periode van de opleiding aan bod komt. Je kunt zien hoeveel studiepunten je kunt behalen en waar je leert.

Naam/omschrijving				Programma	Leerlijn	Ond.Prod.T	Subtype	Binnensch	Buitensch	BPV	Type waard	waardi	na	Invoer (ma	Weging	Gelegenhe	Studielast (Studiepun	Leerjaar of	Periode
n1	n2	n3	n4	Ontwikkelingsgericht of Onderwijsprogramma																
x				Leerjaar 1 - Basisleerlijn																
	x			OP	BL						Cijfer	5,5	Calc		1	3			1	
		x		OP	BL	Basa	thw	√			Cijfer	5,5	Man		1	3			1	1,2,3,4
			x	OP	BL	Basa	thw	√			Cijfer	5,5	Man		1	3			1	1,2,3,4
			x	OP	BL	Basa	thw	√			Cijfer	5,5	Man		1	3			1	1,2,3,4
			x	OP	BL	Basa	thw	√			Cijfer	5,5	Man		1	3			1	1,2,3,4
	x			OP	BL	Basa	prw			√	B/NB	B	Man		1	3			1	1,2,3,4
x				Leerjaar 1 - Loopbaanleerlijn																
	x			OP	LL						B/NB	B	Calc		1	3			1	
		x		OP	LL	Beg		√			B/NB	B	Man		1	3			1	1,2
			x	OP	LL	Beg		√			B/NB	B	Man		1	3			1	3,4
x				Leerjaar 1 - Integraleerlijn																
	x			OP	IL						B/NB	B	Calc		1	3			1	
		x		OP	IL	Beg		√			B/NB	B	Man		1	3			1	1,2
			x	OP	IL	Beg		√			B/NB	B	Man		1	3			1	3,4
x				Leerjaar 1 - Keuzeruimte																
	x			OP	KR						Cijfer	5,5	Man		1	3			1	
		x		OP	KR	KA	thw	√			Cijfer	5,5	Man		1	3			1	1,2,3,4
			x	OP	KR	KA	thw	√			Cijfer	5,5	Man		1	3			1	1,2,3,4
			x	OP	KR	KA	thw	√			Cijfer	5,5	Man		1	3			1	1,2,3,4
			x	OP	KR	KA	thw	√			Cijfer	5,5	Man		1	3			1	1,2,3,4
			x	OP	KR	KA	thw	√			Cijfer	5,5	Man		1	3			1	1,2,3,4
x				Leerjaar 2 - Basisleerlijn																
	x			OP	BL	Basa	prw			√	B/NB	B	Man		1	3			2	1,2
x				Leerjaar 2 - Loopbaanleerlijn																
	x			OP	LL	Beg		√			B/NB	B	Man		1	3			2	1,2
x				Leerjaar 2 - Keuzeruimte																
	x			OP	KR						Cijfer	5,5	Calc		1	3			2	
		x		OP	KR	KA	thw	√			Cijfer	5,5	Man		1	3			2	1,2
			x	OP	KR	KA	thw	√			Cijfer	5,5	Man		1	3			2	1,2
			x	OP	KR	KA	thw	√			Cijfer	5,5	Man		1	3			2	1,2
			x	OP	KR	KA	thw	√			Cijfer	5,5	Man		1	3			2	1,2
			x	OP	KR	KA	thw	√			Cijfer	5,5	Man		1	3			2	1,2

2.9. Ontwikkelingsgerichte beoordeling

Tijdens de opleiding volgen we jouw voortgang en ontwikkeling op de voet. We doen dit met behulp van ontwikkelingsgerichte beoordelingen. Er wordt gekeken hoe het met je gaat in de verschillende leerlijnen. Je leert ook om goed naar jezelf te kijken (te reflecteren) en uitspraken te doen over jouw eigen functioneren.

Zo krijg je een overzicht van je sterke en zwakke punten. Met jouw loopbaanbegeleider maak je afspraken over je studievoortgang. Deze worden vastgelegd in je leerarrangement.

3. Examinering binnen de opleiding

3.1 Examinering

Het examenprogramma is een overzicht van de examens waarmee jij te maken krijgt tijdens je opleiding.

Jij legt examens af die gericht zijn op jouw toekomstige beroep. Daarnaast zijn er ook examens voor bijvoorbeeld Nederlands en rekenen. In het volgende schema kun je zien welke examens je moet doen. De afkortingen die gebruikt worden zijn

KT	kerntaak
WP	werkproces
LJ	leerjaar
OP	Onderwijsperiode

Context Waar wordt het examen afgenomen

BIS Binnen de school

BUS Buiten de school

BPV Op de BPV plaats

Dit deel omvat de examens die waarmee jij te maken krijgt tijdens de opleiding.

3.1 Vormen van examens

Binnen de opleiding kun je te maken krijgen met verschillende vormen van examineren. Een voorbeeld hiervan is een proeve van bekwaamheid. In de proeve van bekwaamheid laat je zien dat je de taken die je moet uitvoeren in je beroep goed kan uitvoeren. Ook kun je een examen krijgen waarin kennis (kennisexamen) of vaardigheden (vaardigheidsexamen) worden geëxamineerd.

PvB	Proeve van bekwaamheid	Ere	examen rekenen
cgi	Criteriumgericht interview	Elu	examen luisteren (COE)
ske	Kennisexamen schriftelijk	Ele	examen lezen (COE)
mke	Kennisexamen mondeling	lege	instellingsexamen gesprekken voeren
wsv	Werkstuk/verslag	lesp	instellingsexamen spreken
vex	Vaardigheidsexamen	lesc	instellingsexamen schrijven
pex	Praktijkexamen	iebt	instellingsexamen
cex	Casusexamen		begrippenlijst/taalverzorging
pas	Portfolio-assessment		
360	360 graden feedback gesprek		
sir	simulatie/rollenspel		

Naam/omschrijving				Programma	Leerlijn	Ona.Prod.Type	Subtype	Bimmschools (BIS)	Buitenschools (BUS)	BPV	Type waardering	Min. waardering	Invoer (man/calc)	Weging	Gelegenheden	Kans 1	Kans 2
Kwalificerend of examenprogramma																	
x			Kerntaak 1: Voert beleid van de organisatie uit	EP	KT1						Cijfer	5,5	Calc	100		kans 1	kans 2
x			examenonderdeel 1	EP	nvt	E					Cijfer	5,5	Calc	33	3		
x			Commercieel 1 (marktbenadering)	EP	nvt	E	ske	✓			Cijfer	4	Man	11	3	2015-op4	in overleg
x			Financieel 1 (kosten)	EP	nvt	E	ske	✓			Cijfer	4	Man	11	3	2015-op4	in overleg
x			Recht (verzekeringen, consumentenrecht, overeenk.)	EP	nvt	E	ske	✓			Cijfer	4	Man	11	3	2015-op4	in overleg
x			examenonderdeel 2	EP	nvt	E					Cijfer	5,5	Calc	33	3		
x			Commercieel 2 (assortiment)	EP	nvt	E	ske	✓			Cijfer	4	Man	11	3	2015-op4	in overleg
x			Financieel 2 (budget)	EP	nvt	E	ske	✓			Cijfer	4	Man	11	3	2015-op4	in overleg
x			Management (hrm, arbeidsvoorw., organisatie)	EP	nvt	E	ske	✓			Cijfer	4	Man	11	3	2015-op4	in overleg
x			examenonderdeel 3	EP	nvt	E					Cijfer	5,5	Calc	22	3		
x			Personeelsplan	EP	nvt	E	wsv	✓			Cijfer	5,5	Man	11	3	2016-op4	in overleg
x			PVB Voert beleid van de organisatie uit	EP	nvt	E	pvb			✓	Cijfer	5,5	Man	11	3	2016-op4	in overleg
x			Engels beroepsspecifiek	EP	nvt	E					Cijfer	5,5	Calc	10		2016-op4	in overleg
x			Kerntaak 2: Beheert goederenstroom en voorraad	EP	KT2						Cijfer	5,5	Calc	100			
x			Derving, voorraadbeheer	EP	nvt	E	ske	✓			Cijfer	5,5	Man	30	3	2016-op4	in overleg
x			Product en assortiment	EP	nvt	E	wsv	✓			Cijfer	5,5	Man	30	3	2016-op4	in overleg
x			PVB Beheert goederenstroom en voorraad	EP	nvt	E	pvb			✓	Cijfer	5,5	Man	30	3	2015-op4	in overleg
x			Engels beroepsspecifiek	EP	nvt	E					Cijfer	5,5	Calc	10		2015-op4	in overleg
x			Kerntaak 3: Coördineert verkoopactiviteiten en voert deze uit	EP	KT3						Cijfer	5,5	Calc	100			
x			Communicatie en leidinggeven etc.	EP	nvt	E	ske	✓			Cijfer	5,5	Man	45	3	2016-op4	in overleg
x			PVB Coördineert verkoopactiviteiten en voert deze uit	EP	nvt	E	pvb			✓	Cijfer	5,5	Man	45	3	2015-op4	in overleg
x			Engels beroepsspecifiek	EP	nvt	E					Cijfer	5,5	Calc	10		2015-op4	in overleg
x			Kerntaak 4: Coördineert de kassatransacties en voert deze uit	EP	KT4						Cijfer	5,5	Calc	100			
x			PVB Coördineert de kassatransacties en voert deze uit	EP	nvt	E	pvb			✓	Cijfer	5,5	Man	90	3	2015-op4	in overleg
x			Engels beroepsspecifiek	EP	nvt	E					Cijfer	5,5	Calc	10		2015-op4	in overleg
Nederlands																	
De inrichting voor Nederlands wordt Summa-breed ingevoerd (niveau specifiek) LET OP: leerjaar/periode en kansen kunnen WEL ingevuld worden (ivm examenp)																	
			Nederlands Lezen/luisteren COE	EP	nvt								Man				2016
			Nederlands Spreken (instellingsexamen)	EP	nvt								Man				2016
			Nederlands Schrijven (instellingsexamen)	EP	nvt								Man				2016
			Nederlands Gesprekken voeren (instellingsexamen)	EP	nvt								Man				2016
Rekenen																	
De inrichting voor Rekenen wordt Summa-breed ingevoerd (niveau specifiek) LET OP: leerjaar/periode en kansen kunnen WEL ingevuld worden (ivm examenplan)																	
			Rekenen 4 domeinen niveau toets	EP	nvt								Man				2016
Engels																	
De inrichting voor Engels wordt Summa-breed ingevoerd (niveau 4/indien van toepassing) LET OP: leerjaar/periode en kansen kunnen WEL ingevuld worden (ivm																	
			Engels Lezen/luisteren COE	EP	nvt								Man	1			2016
			Engels Spreken (instellingsexamen)	EP	nvt								Man	1			2016
			Engels Schrijven (instellingsexamen)	EP	nvt								Man	1			2016
			Engels Gesprekken voeren (instellingsexamen)	EP	nvt								Man	1			2016
Loopbaan																	
De inrichting voor loopbaan wordt Summa-breed ingevoerd (1 resultaat)																	
				EP	nvt										1		
Burgerschap																	
De inrichting voor burgerschap wordt Summa-breed ingevoerd (1 resultaat)																	
				EP	nvt										1		
x			BPV	EP	BPV						B/NB	B	man	1			
De inrichting voor BPV is dossier afhankelijk en kent 1 eindresultaat																	
				EP	nvt										1		
x			Engels	EP	KZ1	Et					B/NE	B	man	1			

3.2 Plaats examinering

Een examen vindt plaats:

- Binnen de school (BIS)
- Buiten de school. (BUS) Dit kan zijn in een examencentrum of in een instelling of bedrijf waar je **GEEN** stage loopt
- Op de BPV plaats (BPV)

3.3 Landelijke eisen gesteld aan Nederlandse taal, rekenen en Engels

MBO niveau 4 opleiding (diplomering 2016-2017 tot en met 2018- 2019)

Leergebied	Examen	Slaag-zakbeslissing	Eindresultaat	Doorstroom
Rekenen *	CE examen 3F CE examen ER 3F	De vaardigheidsscore is behaald	Vaardigheidsscore * Vaardigheidsscore	HBO HBO muv. PABO *
Nederlands	CE examen 3F: • lezen • luisteren Instellingsexamens 3F • spreken, • luisteren • schrijven	Nederlands en Engels minimaal één 5 en één 6	Cijfer	HBO
Engels (Generiek)	CE examen B1: • lezen • luisteren Instellingsexamens A2: spreken, luisteren, schrijven	Engels 5 en Nederlands 6 = behaald Engels 6 en Nederlands 5 = behaald	Cijfer	HBO

Voor actuele eisen: [Landelijke eisen Nederlands, Engels en Rekenen](#)

Voor rekenen heb je één examen. In overleg met de rekendocent wordt afgesproken aan welk examen je deelneemt.

Examen 3F is het standaard examen

Examen ER 3F is een aangepast examen voor studenten die veel moeite hebben met rekenen. Het voldoet wel aan de eisen wat niveau betreft.

Als je het aangepast rekenen examen maakt heeft dat gevolgen voor de doorstroom naar Het HBO. Je kunt dan niet naar de PABO. De regels voor doorstroom naar andere HBO opleidingen zijn nog niet bekend.

Als je het diploma behaalt in schooljaar 2019- 2020 en in 2019-2020 het rekenexamen doet dan krijg je een cijfer voor rekenen. De Slaag-zakbeslissing is dan 6-6-5 (Nederlands, Engels en Rekenen), de volgorde van cijfers maakt niet uit.

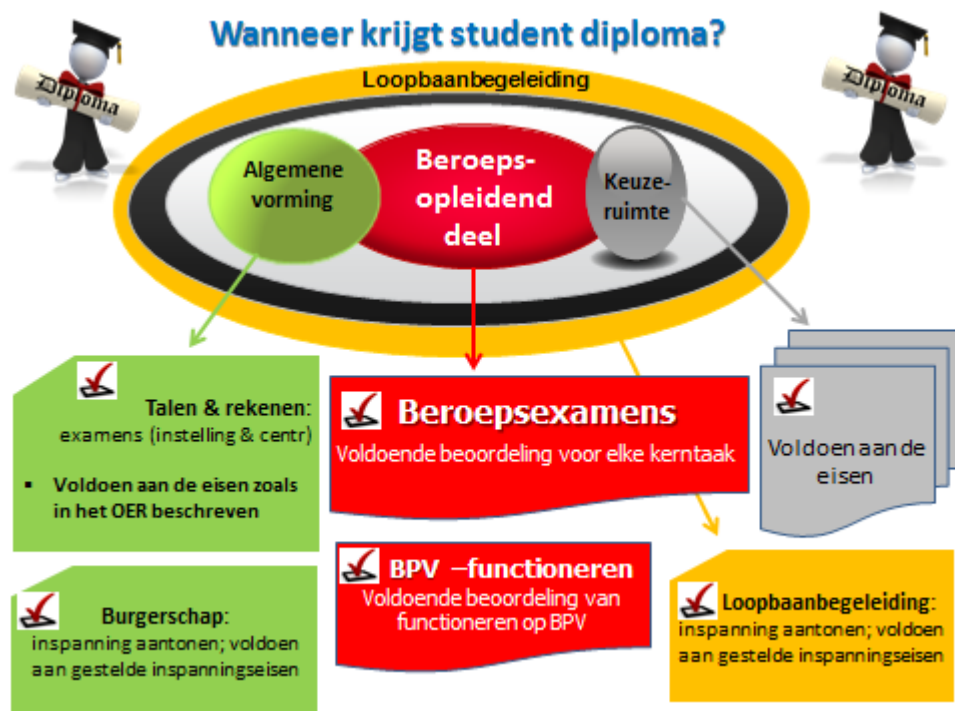
*De te behalen vaardigheidsscore wordt ieder jaar landelijk bepaald.

3.4 Regelingen m.b.t. examens

Summa College heeft een examenreglement. In dit document worden alle regels rondom de examens beschreven. Hier vind je bijvoorbeeld wat je moet doen als je het niet eens bent met een uitslag van het examen.

Het examenreglement vind je op [Examenreglement](#)

3.5 Wanneer krijg je een diploma



3.6 Veel voorkomende vrijstellingen

Misschien kom je in aanmerking voor een vrijstelling voor delen van de opleiding omdat je die al ergens anders hebt geleerd. Vrijstelling kun je krijgen voor:

- het onderwijs én het examen
- alleen voor het onderwijs. Het examen doe je dan met de andere studenten.

Als je vrijstelling wilt voor delen van de opleiding én de examinering dien je een verzoek in bij de examencommissie. Die zal een uitspraak moeten doen. Je vrijstelling dient onderbouwd te zijn. In het examenreglement kun je meer lezen over de vrijstellingsregeling.

Een vrijstelling voor alleen het onderwijs wordt toegekend door de teamleider van de opleiding. Ook deze vrijstelling vraag je aan en moet je onderbouwen. Dit kun je doen met jouw loopbaanbegeleider. Als je nog geen student van Summa bent, vraag hier dan naar tijdens je intake.

Summa kent een regeling “Vrijstellingen voor Nederlands, rekenen, Engels en Burgerschap”. Je kunt deze vinden op [vrijstellingen](#)

Als je een vrijstelling krijgt, maken we afspraken met jou hoe jouw onderwijsprogramma er uit komt te zien.

3.7 Herkansingsregeling voor examens en proeven van bekwaamheid

- Elk examen en proeve van bekwaamheid mag twee keer afgelegd worden.
- Als je na 2 kansen een examen of proeve niet behaald hebt kun je een verzoek tot een derde kans indienen bij de (sub)examencommissie. Daarvoor is een formulier dat je in Fronter kunt vinden.
In dit verzoek geef je aan waarom je een extra kans nodig hebt.
De (sub)examencommissie communiceert het besluit met de loba
Je kunt tijdens de hele opleiding maximaal 5 maal een derde kans aanvragen/krijgen voor de verschillende examens, uitgezonderd voor Nederlands, Engels en Rekenen, want hiervoor gelden landelijke herkansingsregels. Het maken van de derde kans betekent meestal dat je niet binnen de gestelde tijd je opleiding afrondt en je diploma in ontvangst kunt nemen.

Urenoverzicht

Crebonummer	93492
K-code/ variant	u0353bbl
leerweg	bbl

Activiteiten
Begeleide onderwijsactiviteiten (BOT) Zoals lessen
Beroepspraktijkvorming (BPV)
* BOT = Begeleide onderwijstijd
totaal BOT en BPV

Totaal BOT en BPV leerjaar

leerjaar 1		leerjaar 2		leerjaar 3		leerjaar 4	
BOT	BPV	BOT	BPV	BOT	BPV	BOT	BPV
223		224		0			
	936		936		0		
223	936	224	936	0	0	0	0
1159		1160		1060		0	

Activiteiten
Begeleide onderwijsactiviteiten (BOT) Zoals lessen
Beroepspraktijkvorming (BPV)

Totaal BOT en BPV alle leerjaren

Totaal alle leerjaren	
BOT	BPV
447	
	1872
2319	