

## Onderwijs en Examenregeling 2015-2016

### School voor Business

Opleiding : Assistent-manager Internationale Handel binnendienst  
Crebonummer : 90933

KBB : KC Handel

Niveau : 4  
Leerweg : bol

Opleidingsduur : 3 jaar of 4 jaar indien op de SBB lijst.  
Cohort<sup>1</sup> : 2015-2016

Versie: 1  
01-03-2015

<sup>1</sup> In een cohortaanduiding is alleen startjaar en niet de duur van de opleiding verwerkt.

Beste student,

Welkom op Summa Business  
Fijn dat je voor onze school hebt gekozen.

In dit boekje geven we je algemene informatie over je opleiding, de locatie waar je deze opleiding volgt en over je onderwijs en examenregeling.

Voor bepaalde regelingen verwijzen wij je naar de website van het Summa College of Fronter (onze elektronische leeromgeving), zodat je steeds de nieuwste informatie hebt.

Wij wensen je veel succes met het bereiken van jouw doelen en het voltooien van je opleiding bij het Summa College.

Henriette de Haas,  
Directeur

## Huisregels Summa College - cluster BFUT 2015-2016

Van ieder die “thuis” is op onze school wordt verwacht dat hij/zij de algemeen geldende fatsoensnormen hanteert in de omgang met medestudenten en personeel. Dit betekent o.a.:

1. Dat we op school ieders religieuze en politieke mening respecteren, op voorwaarde dat de fundamentele gelijkwaardigheid van mensen gewaarborgd wordt.
2. Dat je bij het betreden van het schoolterrein afstapt van je (brom)fiets en je (brom)fiets op slot zet in de daarvoor bestemde stalling. De school is niet aansprakelijk voor diefstal en/of vernieling. Iedere diefstal wordt aangegeven bij de politie.
3. Dat je verplicht bent om je te kunnen legitimeren. Bij de start van het schooljaar ontvang je een Summa-card met je foto. Je wordt geacht deze bij je te hebben.
4. Dat je tijdens de les een actieve werkhouding hebt. Dit betekent o.a. dat je meedoet met de les en dat je:
  - je jas hebt uitgetrokken;
  - je tas van de tafel is;
  - je telefoon uit hebt staan;
  - niet eet of drinkt in lokalen;
  - je lesmaterialen bij je hebt;
  - je huiswerk hebt gemaakt;
  - je laptop gebruikt in overleg met de docent;
  - in rust werkt en anderen zo min mogelijk stoort;
  - afspraken met dokter, tandarts, etc. buiten lestijden plant.
5. Dat orde en netheid in het schoolgebouw en op het schoolplein ook jouw verantwoordelijkheid zijn. Dit betekent dat je:
  - je eigen rommel opruimt in het schoolgebouw en op het schoolplein;
  - samen met je klasgenoten zorgt dat het lokaal weer in de juiste opstelling staat na afloop van een les.
6. Dat je in het schoolgebouw niet mag roken. Roken is alleen toegestaan op de daarvoor aangewezen plaatsen buiten. Het bezit en gebruik van alcohol en drugs onder schooltijd is niet toegestaan.

We leven met veel mensen in een gebouw waar we met plezier willen werken. Daarom is het van groot belang dat we allemaal ons steentje bijdragen aan een prettige/veilige sfeer op school en aan het schoonhouden van de school. De conciërges houden de huishoudelijke zaken mee in de gaten. Wie zich niet aan de regels houdt, zal daarop aangesproken worden. Bij een ernstig vergrijp kan de student door de directie worden geschorst of verwijderd.

## 1 De opleiding

### 1.1 Wat doet een assistent-manager internationale handel binnendienst?

De assistent-manager internationale handel binnendienst is op de hoogte van de taal en cultuur van het exportland, zodat hij in de benadering en advisering goed aansluit bij de buitenlandse klant. Hij is zich bewust van zijn eigen cultuur in zijn doen en laten en hij staat open voor cultuurverschillen. Hij heeft een professionele en commerciële instelling en is gericht op het verlenen van service en zorgt dat hij zijn administratieve zaken goed op orde heeft. Hij is sociaal vaardig in contacten met relaties. Ook in samenwerking met collega's en betrokken instellingen stelt hij zich collegiaal en sociaal op.

De beroepsopleiding die je volgt is gebaseerd op een landelijk geldend kwalificatiedossier. Hierin is beschreven wat je allemaal moet weten en kunnen om het beroep waarvoor je opgeleid wordt goed te kunnen uitvoeren.

#### Kwalificatie 1: Assistent-manager internationale handel binnendienst

Kerntaak	Werkproces		K1
<b>Kerntaak 1: Onderzoekt de exportmarkt</b>			
	1.1	Voert field- en/of deskresearch naar marktontwikkelingen uit	X
<b>Kerntaak 2: Verkoopt aan klanten in het buitenland (exporteren)</b>			
	2.2	Voert het verkooptraject uit	X
	2.3	Voert het offertetraject uit	X
	2.4	Evalueert verkoop- en offertetrajecten	X
<b>Kerntaak 3: Koopt in het buitenland in (importeren)</b>			
	3.1	Selecteert potentiële leveranciers	X
	3.2	Verzamelt informatie in het aanbestedingstraject	X
	3.3	Handelt de inkoop (import) af	X
	3.4	Evalueert het aanbestedingstraject	X
<b>Kerntaak 4: Coördineert en verzorgt de afhandeling van de in- en verkoop</b>			
	4.1	Voert de import- en exportadministratie uit	X
	4.2	Coördineert en verzorgt de uitvoering van de exportorders	X
	4.3	Behandelt klachten	X

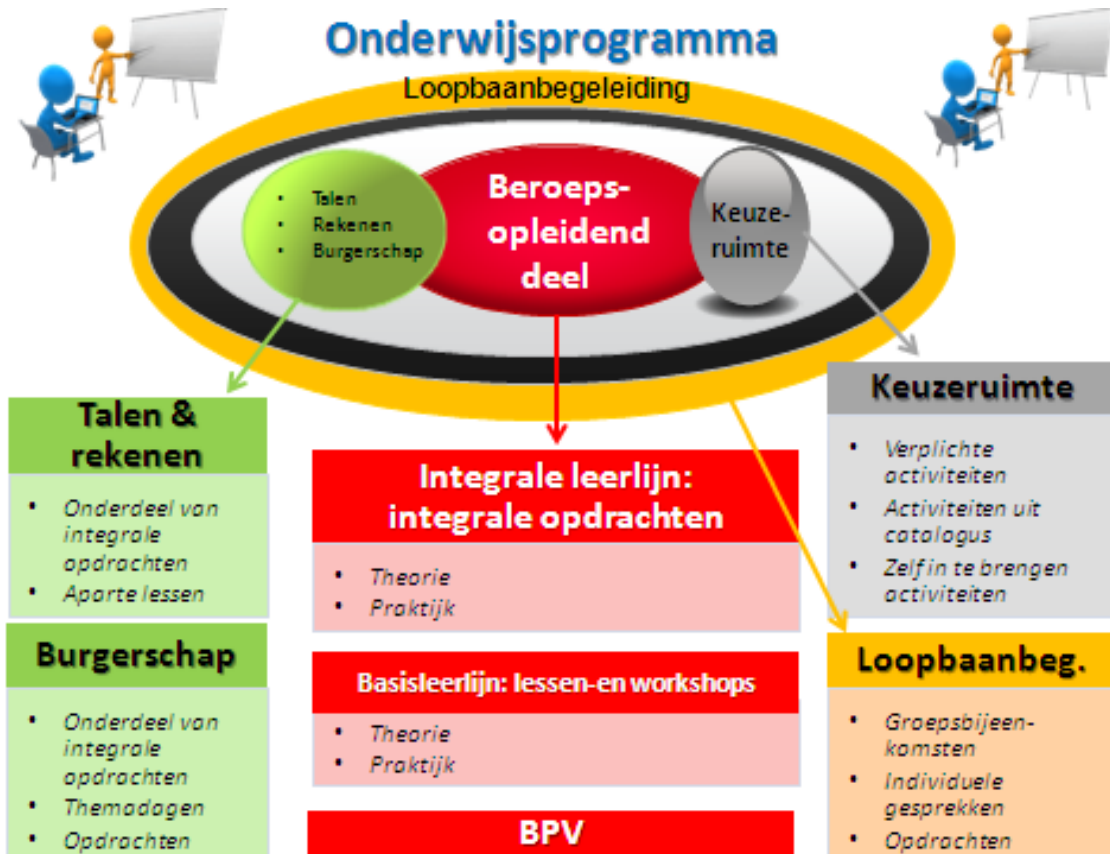
## 1.2 Opzet van de beroepsopleiding

In een beroepsopleiding heb je te maken met kerntaken, werkprocessen en competenties. Kerntaken zijn activiteiten die je in jouw beroep moet uitvoeren en die steeds weer terugkomen. Iedere kerntaak bestaat weer uit werkprocessen. Dat zijn de stapjes die bij de (kern)taak horen.

Om de kerntaken en werkprocessen goed uit te kunnen voeren moet je beschikken over competenties. Voorbeelden van competenties zijn: *samenwerken en overleggen, plannen en organiseren* en *instructies en procedures opvolgen*.

Naast de beroepsopleiding moet jij ook voldoen aan landelijke eisen die gesteld worden aan:

- Nederlands
- Moderne vreemde taal: Engels. Dit geldt alleen voor niveau 4.
- Rekenen
- Loopbaan
- Burgerschap
- Keuzeruimte.



## 2 De inhoud van de opleiding

De opleiding is opgebouwd uit twee programma's:

1. Het onderwijsprogramma
2. Het examenprogramma

Hieronder kun je lezen wat de activiteiten in het onderwijs- en loopbaanprogramma zijn en hoe dit beoordeeld wordt. Ook wordt uitgelegd hoe het zit met de studiepunten. In hoofdstuk 3 kun je lezen hoe je examenprogramma eruit ziet.

### 2. Het onderwijsprogramma

#### 2.1. Leerlijnen

Het onderwijsprogramma bestaat uit 3 leerlijnen.

1. *Integrale leerlijn*: Binnen de integrale leerlijn ga je aan de slag met opdrachten. Deze opdrachten zijn afgeleid van het beroep waarvoor je wordt opgeleid. In deze leerlijn verwerf je ook de theorie en vaardigheden die je nodig hebt om de opdrachten uit te kunnen voeren. Op deze manier ontwikkel je je competenties.

2. *Basisleerlijn*: We kunnen je niet alles leren via opdrachten. Alle andere kennis en

vaardigheden leer je in de basisleerlijn. Binnen de basisleerlijn bereiden we je ook voor op de examens voor Nederlands en rekenen en Engels.

Daarnaast werk je aan burgerschapscompetenties. Voor burgerschap doe je geen examen, maar moet je voldoen aan een inspanningsverplichting De inhoud en de inspanningsverplichting worden bij kopje 2.3 beschreven.

**3. Loopbaanleerlijn:** Je gaat aan de slag met je loopbaan (zie 2.4). Tijdens de opleiding ontwikkel je je tot een beginnend beroepsbeoefenaar. Het is van belang om je ontwikkeling zowel op onderwijsinhoud, studievaardigheden als werknemersvaardigheden te volgen en regelmatig te meten.

## 2.2. Keuzeruimte

Een deel van de opleiding heet keuzeruimte. De keuzeruimte kan op verschillende manier ingevuld worden:

- o Aanbod vanuit de school dat verplicht is voor iedere student.
- o Aanbod in overleg met het werkveld.
- o Aanbod van diverse activiteiten waar jij als student uit mag kiezen.
- o Eigen keuze die jij als student maakt door zelf met een voorstel te komen. Jouw voorstel moet wel door de school goedgekeurd worden.

## 2.3 Burgerschap

Burgerschap is een verplicht deel van de opleiding. Burgerschap heeft te maken met politiek, deelnemen aan het arbeidsproces, functioneren als kritisch consument, deel uitmaken van de gemeenschap, omgaan met de verschillende culturen en een gezonde leefwijze.

Dimensies van burgerschap		Inspanning die je als student moet leveren
<i>Politiek-juridische dimensie</i>	Je bent in staat én bereid om je te verdiepen in de politiek van Nederland en een actieve bijdrage te leveren door bijvoorbeeld te stemmen of mee te denken bij politieke besluitvorming bijvoorbeeld door lid te zijn van de studentenraad.	Je geeft aan wat je leervragen zijn geweest in de politiek-juridische dimensie, je geeft aan hoe je de leervragen hebt aangepakt en je geeft aan tot welke conclusies, besluiten je bent gekomen. Je hebt deelgenomen aan de Burgerschapsdagen en je hebt een of meer workshops gevolgd die gaan over de politiek-juridische dimensie van het leven als burger. Hierover heb je gerapporteerd volgens de instructies van de betreffende Burgerschapsdag.
<i>Economische dimensie</i>	a. Je bent bereid én in staat een bijdrage te leveren aan het arbeidsproces b. Je bent bereid én in staat om op een verantwoorde manier je te gedragen als consument	Je geeft aan wat je leervragen zijn geweest in de economische dimensie, je geeft aan hoe je de leervragen hebt aangepakt en je geeft aan tot welke conclusies, besluiten je bent gekomen. Je hebt deelgenomen aan de Burgerschapsdagen en je hebt een of meer workshops gevolgd die gaan over de economische dimensie van het leven als burger. Hierover heb je gerapporteerd volgens de instructies van de betreffende Burgerschapsdag.
<i>Sociaal/maatschappelijke</i>	Je bent in staat én bereid om deel uit te maken van de	Je geeft aan wat je leervragen zijn geweest in de sociaal/maatschappelijke dimensie, je

<i>dimensie</i>	samenleving en daar een bijdrage aan te leveren door bijvoorbeeld vrijwilligerswerk te doen.	geeft aan hoe je de leervragen hebt aangepakt en je geeft aan tot welke conclusies, besluiten je bent gekomen. Je hebt deelgenomen aan de Burgerschapsdagen en je hebt een of meer workshops gevolgd die gaan over de sociaal/maatschappelijke dimensie van het leven als burger. Hierover heb je gerapporteerd volgens de instructies van de betreffende Burgerschapsdag.
<i>Vitaal burgerschap</i>	Je bent bereid én in staat om te reflecteren op je eigen gezondheid en leefstijl. Je bent bereid én in staat zorg te dragen voor je eigen gezondheid en leefstijl als burger én als werknemer.	Je geeft aan wat je leervragen zijn geweest met betrekking tot vitaal burgerschap, je geeft aan hoe je de leervragen hebt aangepakt en je geeft aan tot welke conclusies, besluiten je bent gekomen. Je hebt deelgenomen aan de Burgerschapsdagen en je hebt een of meer workshops gevolgd die gaan over vitaal burgerschap. Hierover heb je gerapporteerd volgens de instructies van de betreffende Burgerschapsdag.

Binnen de beroepsopleiding die jij volgt, moet je om het diploma te kunnen behalen voldoen aan de inspanningsverplichting voor loopbaan. Dit is een landelijke eis. Hieronder kun je zien wat jouw opleiding verwacht van jou in de loopbaanlijn.

Iedere student bij Summa College heeft een loopbaanbegeleider. De loopbaanbegeleider begeleidt jou tijdens je hele opleiding en je hebt regelmatig gesprekken met hem. In het loopbaanprogramma leer je je eigen talenten en kwaliteiten onder woorden te brengen en na te denken over wat je geleerd hebt over het beroep en over jezelf. Je kijkt terug op ervaringen in je BPV, bekijkt wat je daarvan geleerd hebt en wat je daar vervolgens mee wil doen. Zo krijg je een steeds beter beeld van jezelf en kun je aan het einde van je opleiding een goede keuze maken of en waar je wilt gaan werken of dat je nog verder wilt studeren. Binnen het loopbaanprogramma ga je de volgende competenties ontwikkelen.

Loopbaancompetenties die je verder gaat ontwikkelen		Inspanning die je als student moet leveren
<i>Ontdek je talent</i> (Capaciteitenreflectie)	Wat kun je? Waar ben je goed in? Waar wil je het beste in worden?	Je geeft aan wat je inzichten zijn m.b.t. het ontdekken van je talenten. Je geeft ook aan op welke manier je tot deze inzichten bent gekomen en welke opdrachten je hierbij gebruikt hebt. Je hebt deelgenomen aan de LOB-lessen en je hebt gesprekken gehad met je LOBA waarbij ook gesproken is over capaciteitenreflectie.
<i>Ontdek je passie</i> (Motievenreflectie)	Wat wil je? Wat houdt je bezig? Waar wil je moeite voor doen?	Je geeft aan wat je inzichten zijn m.b.t. het ontdekken van je passie. Je geeft ook aan op welke manier je tot deze inzichten bent gekomen en welke opdrachten je hierbij gebruikt hebt. Je hebt deelgenomen aan de LOB-lessen en je hebt gesprekken gehad met je LOBA waarbij ook gesproken is over motievenreflectie.
<i>Ontdek je werkplek</i> (Werkexploratie)	Wat kies je? Welke uitdagingen en	Je geeft aan wat je inzichten zijn m.b.t. het ontdekken van je werkplek. Je geeft ook aan op



	dilemma's kom je tegen op je werk/je BPV? Wat voor (soort) werk past bij mij?	welke manier je tot deze inzichten bent gekomen en welke opdrachten je hierbij gebruikt hebt. Je hebt deelgenomen aan de LOB-lessen en je hebt gesprekken gehad met je LOBA waarbij ook gesproken is over werkexploratie.
<i>Zelf aan zet</i> (Loopbaansturing)	Wat ga je ontdekken? Wat ga je oefenen en bewijzen? Wat ga ik doen om mijn opleiding af te maken of werk te vinden?	Je geeft aan wat je inzichten zijn met betrekking tot het ontdekken van je loopbaansturing. Je geeft ook aan op welke manier je tot deze inzichten bent gekomen en welke opdrachten je hierbij gebruikt hebt. Je hebt deelgenomen aan de LOB-lessen en je hebt gesprekken gehad met je LOBA waarbij ook gesproken is over loopbaansturing.
<i>In gesprek met</i> (Netwerken)	Wie heb je nodig om je wensen te realiseren? Wie kun je om hulp vragen?	Je geeft aan wat je inzichten zijn m.b.t. groei in netwerken. Je geeft ook aan op welke manier je tot deze inzichten bent gekomen en welke opdrachten je hierbij gebruikt hebt. Je hebt deelgenomen aan de LOB-lessen en je hebt gesprekken gehad met je LOBA waarbij ook gesproken is over netwerken.

## 2.5. Rekenen, Nederlands, Engels

Iedere student binnen het Middelbaar Beroeps Onderwijs krijgt Nederlands en Rekenen binnen de opleiding. (Voor niveau 4 studenten ook Engels) Het maakt niet uit welke opleiding je volgt. (Zie ook schema bij punt 3.3.)

## 2.6 Studiepunten

Het opleidingsprogramma is ingedeeld in verschillende onderwijsproducten. Voor ieder onderwijsproduct worden punten toegekend. Die noemen we studiepunten. Per studiejaar zijn 60 studiepunten te behalen. Met de studiepunten kunnen we samen jouw studievoortgang goed volgen. Als je te weinig studiepunten behaalt, kan dat gevolgen hebben voor de voortgang van jouw opleiding. In de schema's in hoofdstuk 2.6 kun je zien hoeveel studiepunten een onderdeel bevat.

Studenten krijgen aan het einde van het eerste en tweede studiejaar een **voortgangsadvies** dat gebaseerd is op **het aantal behaalde studiepunten**:

- 55 of meer van de studiepunten zijn behaald: voortzetten van opleiding
- Minder dan 55 studiepunten zijn behaald: dan volgt verwijzing naar een andere opleiding.

Niet-behaalde studiepunten hoeven in een volgende fase van de opleiding niet te worden ingehaald.

## 2.7 Beroepspraktijkvorming

Een beroepsopleiding kan niet zonder de beroepspraktijk. Daarom volg je een deel van jouw opleiding in een bedrijf. We noemen dit onderdeel de beroepspraktijkvorming (BPV). Tijdens de BPV word je begeleid door een BPV-begeleider (van jouw school) en een

praktijkopleider (van het leerbedrijf). Voor iedere BPV-periode worden afspraken gemaakt over wat je gaat doen, welke eisen gesteld worden aan de BPV en hoe de BPV beoordeeld wordt.

In het eerste en in het derde leerjaar ziet jouw BPV er als volgt uit: een aantal weken lang loop je twee dagen per week stage bij een geaccrediteerd bedrijf in Nederland. Dit is een zogenaamde **lintstage**. De overige drie dagen ga je naar school. De stage in het derde leerjaar is jouw examinerende stage.

In het tweede leerjaar volbreng je je BPV in het buitenland. Je bent dan een aantal maanden achtereenvolgend in het buitenland, bij voorkeur is het land van je tweede moderne vreemde taal. Uitzonderingen ter beoordeling van het docententeam. Je gaat naar Spanje (als je Spaans hebt gekozen), of Duitsland (als je Duits hebt gekozen). Dit heet een **blokstage**.

Deze buitenlandse BPV is **verplicht** om het EBBD-certificaat te kunnen behalen. EBBD staat voor *European Business Baccalaureate Diploma*. Kernwoorden hierbij zijn *Studying, Living and Working in Europe*. Tijdens je buitenlandse BPV zul je dus moeten laten zien dat je kunt studeren, leven en werken in bijvoorbeeld Spanje of Duitsland.

Dit wordt allemaal uitvoerig beschreven in het BPV-werkboek dat je tijdens de opleiding ontvangt.

## 2.8 Activiteiten in het onderwijs- en loopbaanprogramma

In de onderstaande schema's wordt het programma van de opleiding beschreven. Er is per programma en leerlijn te lezen welke onderdelen in welke periode van de opleiding aan bod komt. Je kunt zien hoeveel studiepunten je kunt behalen en waar je leert.

## 2.9. Ontwikkelingsgerichte beoordeling

Tijdens de opleiding volgen we jouw voortgang en ontwikkeling op de voet. We doen dit met behulp van ontwikkelingsgerichte beoordelingen. Er wordt gekeken hoe het met je gaat in de verschillende leerlijnen. Je leert ook om goed naar jezelf te kijken (te reflecteren) en uitspraken te doen over jouw eigen functioneren.

Zo krijg je een overzicht van je sterke en zwakke punten. Met jouw loopbaanbegeleider maak je afspraken over je studievoortgang. Deze worden vastgelegd in je leerarrangement.

Naam/omschrijving		Programma	Leerlijn	Ond.Prod.Type	Subtype	Binnenschools (BI)	Buitenschools (BU)	BPV	Type waardering	Min. waardering	Invoer (man/calc)	Weging	Gelegenheden	Studielast (sbu)	Studiepunten	Leerjaar of fase	Periode
<b>Onwikkelingsgericht of Onderwijsprogramma</b>																	
x	<b>Leerjaar 1 - Basiseerlijn</b>																
x	Marketing voortgang	OP	BL	Basa	thw	X			Cijfer	5,5	Calc	1	3		2		
x	Marketing OP1	OP	BL	Basa	thw	X			Cijfer	4	Man	1	3			1	1
x	Marketing OP 2	OP	BL	Basa	thw	X			Cijfer	4	Man	1	3			1	2
x	Export voortgang	OP	BL	Basa	thw	X			Cijfer	5,5	Calc	1	3		2		
x	Export OP 1	OP	BL	Basa	thw	X			Cijfer	4	Man	1	3			1	1
x	Export OP 2	OP	BL	Basa	thw	X			Cijfer	4	Man	1	3			1	2
x	Bedrijfseconomie voortgang	OP	BL	Basa	thw	X			Cijfer	5,5	Calc	1	3		2		
x	Bedrijfseconomie OP 1	OP	BL	Basa	thw	X			Cijfer	4	Man	1	3			1	1
x	Bedrijfseconomie OP 2	OP	BL	Basa	thw	X			Cijfer	4	Man	1	3			1	2
x	Rekenen voortgang	OP	BL	Basa	thw	X			Cijfer	5,5	Calc	1	3		4		
x	Rekenen domein Getallen 3F	OP	BL	Basa	thw	X			Cijfer	4	Man	1	3			1	1
x	Rekenen domein Verhoudingen 3F	OP	BL	Basa	thw	X			Cijfer	4	Man	1	3			1	2
x	Rekenen domein Meten/meetkunde 3F	OP	BL	Basa	thw	X			Cijfer	4	Man	1	3			1	3
x	Rekenen domein Verbanden 3F	OP	BL	Basa	thw	X			Cijfer	4	Man	1	3			1	4
x	ICT voortgang	OP	BL	Basa	thw	X			Cijfer	5,5	Calc	1	3		2		
x	ICT OP 1	OP	BL	Basa	thw	X			Cijfer	4	Man	1	3			1	1
x	ICT OP 2	OP	BL	Basa	thw	X			Cijfer	4	Man	1	3			1	2
x	Nederlands voortgang	OP	BL	Basa	thw	X			Cijfer	5,5	Calc	1	3		6		
x	Nederlands Lezen 3F	OP	BL	Basa	thw	X			Cijfer	4	Man	1	3			1	2
x	Nederlands Luisteren 3F	OP	BL	Basa	thw	X			Cijfer	4	Man	1	3			1	3
x	Nederlands Gesprekken voeren 3F	OP	BL	Basa	thw	X			Cijfer	4	Man	1	3			1	1
x	Nederlands Spreken 3F	OP	BL	Basa	thw	X			Cijfer	4	Man	1	3			1	3
x	Nederlands Schrijven 3F	OP	BL	Basa	thw	X			Cijfer	4	Man	1	3			1	4
x	Nederlands Taalverzorging 3F	OP	BL	Basa	thw	X			Cijfer	4	Man	1	3			1	4
x	Engels voortgang	OP	BL	Basa	thw	X			Cijfer	5,5	Calc	1	3		5		
x	Engels Gesprekken voeren B1	OP	BL	Basa	thw	X			Cijfer	4	Man	1	3			1	4
x	Engels Lezen B1	OP	BL	Basa	thw	X			Cijfer	4	Man	1	3			1	4
x	Engels Luisteren B1	OP	BL	Basa	thw	X			Cijfer	4	Man	1	3			1	4
x	Engels Schrijven B1	OP	BL	Basa	thw	X			Cijfer	4	Man	1	3			1	4
x	Engels Spreken B1	OP	BL	Basa	thw	X			Cijfer	4	Man	1	3			1	4
x	Duits voortgang	OP	BL	Basa	thw	X			Cijfer	5,5	Calc	1	3		5		
x	Duits Gesprekken voeren A1	OP	BL	Basa	thw	X			Cijfer	4	Man	1	3			1	4
x	Duits Lezen A1	OP	BL	Basa	thw	X			Cijfer	4	Man	1	3			1	4
x	Duits Luisteren A1	OP	BL	Basa	thw	X			Cijfer	4	Man	1	3			1	4
x	Duits Schrijven A1	OP	BL	Basa	thw	X			Cijfer	4	Man	1	3			1	4
x	Duits Spreken A1	OP	BL	Basa	thw	X			Cijfer	4	Man	1	3			1	4
x	Spaans voortgang	OP	BL	Basa	thw	X			Cijfer	5,5	Man	1	3		5		
x	Spaans Gesprekken voeren A1	OP	BL	Basa	thw	X			Cijfer	4	Man	1	3			1	4
x	Spaans Lezen A1	OP	BL	Basa	thw	X			Cijfer	4	Man	1	3			1	4
x	Spaans Luisteren A1	OP	BL	Basa	thw	X			Cijfer	4	Man	1	3			1	4
x	Spaans Schrijven A1	OP	BL	Basa	thw	X			Cijfer	4	Man	1	3			1	4
x	Spaans Spreken A1	OP	BL	Basa	thw	X			Cijfer	4	Man	1	3			1	4
x	<b>Leerjaar 1 - Integraleerlijn</b>																
x	BPV-stage Voorbereiding OP 1	OP	IL	Brpa	coa	X			O/V/G	V	Man	1	3		2	1	1
x	BPV-stage Voorbereiding OP 2	OP	IL	Brpa	coa	X			O/V/G	V	Man	1	3		2	1	2
x	BPV-stage Beroepshouding 1e leerjaar	OP	IL	Brpa	coa		X		O/V/G	V	Man	1	3		3	1	4
x	BPV-stage Bedrijfsopdrachten	OP	IL	Brpa	coa		X		O/V/G	V	Man	1	3		3	1	4
x	BPV-stage Uitvoering werkzaamheden 1e leerjaar	OP	IL	Brpa	coa		X		O/V/G	V	Man	1	3		3	1	4
x	Script OP 1	OP	IL	IO		X			O/V/G	V	Man	1	3		2	1	1
x	Script OP 2	OP	IL	IO		X			O/V/G	V	Man	1	3		2	1	2
x	Script OP 3	OP	IL	IO		X			O/V/G	V	Man	1	3		2	1	3
x	Script OP 4	OP	IL	IO		X			O/V/G	V	Man	1	3		2	1	4
x	<b>Leerjaar 1 - Loopbaanleerlijn</b>																
x	Inspanning loopbaanbegeleiding OP2	OP	LL	Opdr	wao	X			B/NB	B	Man	1	3		2	1	2
x	Inspanning loopbaanbegeleiding OP4	OP	LL	Opdr	wao	X			B/NB	B	Man	1	3		2	1	4
x	<b>Leerjaar 1 - Keuzeruimte</b>																
x	Europakunde voortgang	OP	KR	KA	thw	X			Cijfer	5,5	Calc	1	3		2		
x	Europakunde OP1	OP	KR	KA	thw	X			Cijfer	4	Man	1	3			1	1
x	Europakunde OP2	OP	KR	KA	thw	X			Cijfer	4	Man	1	3			1	2

Naam/omschrijving		Programma	Leerlijn	Ond.Prod.Type	Subtype	Binnenschools (BI)	Buitenschools (BU)	BPV	Type waardering	Min. waardering	Invoer (man/calc)	Weging	Gelegenheden	Studielast (sbu)	Studiepunten	Leerjaar of fase	Periode
<b>Onwikkelingsgericht of Onderwijsprogramma</b>																	
x	<b>Leerjaar 2 - Basisleerlijn</b>																
x	Export voortgang	OP	BL	Basa	thw	X			Cijfer	5,5	Calc	1	3		3		
x	Export OP 1	OP	BL	Basa	thw	X			Cijfer	4	Man	1	3			2	1
x	Export OP 2	OP	BL	Basa	thw	X			Cijfer	4	Man	1	3			2	2
x	Export OP 3	OP	BL	Basa	thw	X			Cijfer	4	Man	1	3			2	3
x	Bedrijfseconomie Fin Mgt voortgang	OP	BL	Basa	thw	X			Cijfer	5,5	Calc	1	3		3		
x	Bedrijfseconomie Fin Mgt 2 OP 1	OP	BL	Basa	thw	X			Cijfer	4	Man	1	3			2	1
x	Bedrijfseconomie Fin Mgt 2 OP 2	OP	BL	Basa	thw	X			Cijfer	4	Man	1	3			2	2
x	Bedrijfseconomie Fin Mgt 2 OP 3	OP	BL	Basa	thw	X			Cijfer	4	Man	1	3			2	3
x	Business Marketing voortgang	OP	BL	Basa	thw	X			Cijfer	5,5	Calc	1	3		3		
x	Business Marketing OP 1	OP	BL	Basa	thw	X			Cijfer	4	Man	1	3			2	1
x	Business Marketing OP 2	OP	BL	Basa	thw	X			Cijfer	4	Man	1	3			2	2
x	Business Marketing OP 3	OP	BL	Basa	thw	X			Cijfer	4	Man	1	3			2	3
x	Business Accounting voortgang	OP	BL	Basa	thw	X			Cijfer	5,5	Calc	1	3		3		
x	Business Accounting OP 1	OP	BL	Basa	thw	X			Cijfer	4	Man	1	3			2	1
x	Business Accounting OP 2	OP	BL	Basa	thw	X			Cijfer	4	Man	1	3			2	2
x	Business Accounting OP 3	OP	BL	Basa	thw	X			Cijfer	4	Man	1	3			2	3
x	Human Resource voortgang	OP	BL	Basa	thw	X			Cijfer	5,5	Calc	1	3		2		
x	Human Resource Mgt OP 1	OP	BL	Basa	thw	X			Cijfer	4	Man	1	3			2	1
x	Human Resource Mgt OP 2	OP	BL	Basa	thw	X			Cijfer	4	Man	1	3			2	2
x	Business Environment voortgang	OP	BL	Basa	thw	X			Cijfer	5,5	Calc	1	3		3		
x	Business Environment OP 1	OP	BL	Basa	thw	X			Cijfer	4	Man	1	3			2	1
x	Business Environment OP 2	OP	BL	Basa	thw	X			Cijfer	4	Man	1	3			2	2
x	Business Environment OP 3	OP	BL	Basa	thw	X			Cijfer	4	Man	1	3			2	3
x	Rekenen Examentraining voortgang	OP	BL	Basa	thw	X			Cijfer	5,5	Calc	1	3		2		
x	Rekenen Examentraining OP 1 3F	OP	BL	Basa	thw	X			Cijfer	4	Man	1	3			2	1
x	Rekenen Examentraining OP 2 3F	OP	BL	Basa	thw	X			Cijfer	4	Man	1	3			2	2
x	Nederlands 3F voortgang	OP	BL	Basa	thw	X			Cijfer	5,5	Calc	1	3		6		
x	Nederlands Lezen 3F	OP	BL	Basa	thw	X			Cijfer	4	Man	1	3			1	2
x	Nederlands Luisteren 3F	OP	BL	Basa	thw	X			Cijfer	4	Man	1	3			1	3
x	Nederlands Gesprekken voeren 3F	OP	BL	Basa	thw	X			Cijfer	4	Man	1	3			1	1
x	Nederlands Spreken 3F	OP	BL	Basa	thw	X			Cijfer	4	Man	1	3			1	3
x	Nederlands Schrijven 3F	OP	BL	Basa	thw	X			Cijfer	4	Man	1	3			1	4
x	Nederlands Taalverzorging 3F	OP	BL	Basa	thw	X			Cijfer	4	Man	1	3			1	4
x	Engels B2 voortgang	OP	BL	Basa	thw	X			Cijfer	5,5	Calc	1	3		5		
x	Engels Gesprekken voeren B2	OP	BL	Basa	thw	X			Cijfer	4	Man	1	3			2	4
x	Engels Lezen B2	OP	BL	Basa	thw	X			Cijfer	4	Man	1	3			2	4
x	Engels Luisteren B2	OP	BL	Basa	thw	X			Cijfer	4	Man	1	3			2	4
x	Engels Schrijven B2	OP	BL	Basa	thw	X			Cijfer	4	Man	1	3			2	4
x	Engels Spreken B2	OP	BL	Basa	thw	X			Cijfer	4	Man	1	3			2	4
x	Duits voortgang	OP	BL	Basa	thw	X			Cijfer	5,5	Calc	1	3		5		
x	DU Gesprekken voeren A2	OP	BL	Basa	thw	X			Cijfer	4	Man	1	3			2	4
x	DU Lezen A2	OP	BL	Basa	thw	X			Cijfer	4	Man	1	3			2	4
x	DU Luisteren A2	OP	BL	Basa	thw	X			Cijfer	4	Man	1	3			2	4
x	DU Schrijven A2	OP	BL	Basa	thw	X			Cijfer	4	Man	1	3			2	4
x	DU Spreken A2	OP	BL	Basa	thw	X			Cijfer	4	Man	1	3			2	4
x	Spaans voortgang	OP	BL	Basa	thw	X			Cijfer	5,5	Calc	1	3		5		
x	SP Gesprekken voeren A2	OP	BL	Basa	thw	X			Cijfer	4	Man	1	3			2	4
x	SP Lezen A2	OP	BL	Basa	thw	X			Cijfer	4	Man	1	3			2	4
x	SP Luisteren A2	OP	BL	Basa	thw	X			Cijfer	4	Man	1	3			2	4
x	SP Schrijven A2	OP	BL	Basa	thw	X			Cijfer	4	Man	1	3			2	4
x	SP Spreken A2	OP	BL	Basa	thw	X			Cijfer	4	Man	1	3			2	4
x	<b>Leerjaar 2 - Integraleerlijn</b>																
x	BPV-stage Voorbereiding OP 1	OP	IL	Brpa	coa	X			O/V/G	V	Man	1	3		1	1	1
x	BPV-stage Voorbereiding OP 2	OP	IL	Brpa	coa	X			O/V/G	V	Man	1	3		1	1	2
x	BPV-stage Voorbereiding OP 3	OP	IL	Brpa	coa	X			O/V/G	V	Man	1	3		1	1	3
x	BPV-stage Beroepshouding 2e leerjaar	OP	IL	Brpa	coa		X		O/V/G	V	Man	1	3		2	1	4
x	BPV-stage Bedrijfsopdrachten 2e leerjaar	OP	IL	Brpa	coa		X		O/V/G	V	Man	1	3		2	1	4
x	BPV-stage Uitvoering werkzaamheden 2e leerjaar	OP	IL	Brpa	coa		X		O/V/G	V	Man	1	3		2	1	4
x	Script 1 Edumundo Simulatie OP 1	OP	IL	IO					O/V/G	V	Man	1	3		2	2	1
x	Script 2 Edumundo Simulatie OP 2	OP	IL	IO					O/V/G	V	Man	1	3		2	2	2
x	Script 3 IO Marketingplan OP 3	OP	IL	IO					O/V/G	V	Man	1	3		2	2	3
x	<b>Leerjaar 2 - Loopbaanleerlijn</b>																
x	Inspanning loopbaanbegeleiding 2e leerjaar	OP	LL	Opdr	wao				B/NB	B	Man	1	3		1	2	3
x	Inspanning Burgerschapsprogramma 2e leerjaar	OP	LL	Opdr	wao				B/NB	B	Man	1	3		1	2	3
x	<b>Leerjaar 2 - Keuzeruimte</b>																
x	EBBD profile Living in Europe	OP	KR	KA					B/NB	B	Man	1	3		1	2	4
x	EBBD profile Studying in Europe	OP	KR	KA					B/NB	B	Man	1	3		1	2	4
x	EBBD profile Working in Europe	OP	KR	KA					B/NB	B	Man	1	3		1	2	4

## 2.10 Studiereizen

In het eerste en in het derde leerjaar maak je een studiereis naar het buitenland. Deelname hieraan is verplicht.

Waarom studiereizen?

Voor een internationaal gericht opleiding als IBS is internationalisering een wezenlijk onderdeel. Het IBS-team geeft internationalisering gestalte door onder andere studiereizen te organiseren.

Door actief deel te nemen aan studiereizen leer je:

- je redden in een andere taal en cultuur
- andere bedrijfsculturen, waarden en normen kennen
- omgaan met onverwachte situaties
- reizen in een groep
- rekening houden met anderen
- verantwoordelijkheid nemen voor eigen gedragingen
- je houden aan regels, gewoonten, gebruiken die (heel) anders zijn dan je gewend bent.

### 3. Examinering binnen de opleiding

#### 3.1 Examinering

Het examenprogramma is een overzicht van de examens waarmee jij te maken krijgt tijdens je opleiding.

Jij legt examens af die gericht zijn op jouw toekomstige beroep. Daarnaast zijn er ook examens voor bijvoorbeeld Nederlands en rekenen. In het volgende schema kun je zien welke examens je moet doen. De afkortingen die gebruikt worden zijn

KT	kerntaak
WP	werkproces
LJ	leerjaar
OP	Onderwijsperiode

Context	Waar wordt het examen afgenomen
BIS	Binnen de school
BUS	Buiten de school
BPV	Op de BPV-plaats

Dit deel omvat de examens die waarmee jij te maken krijgt tijdens de opleiding. Een overzicht van alle examenonderdelen vind je terug in Fronter.

#### 3.1 Vormen van examens

Binnen de opleiding kun je te maken krijgen met verschillende vormen van examineren. Een voorbeeld hiervan is een proeve van bekwaamheid. In de proeve van bekwaamheid laat je zien dat je de taken die je moet uitvoeren in je beroep goed kan uitvoeren. Ook kun je een examen krijgen waarin kennis (kennisexamen) of vaardigheden (vaardigheidsexamen) worden geëxamineerd.

PvB	Proeve van bekwaamheid	Ere	examen rekenen
cgi	Criteriumgericht interview	Elu	examen luisteren (COE)
ske	Kennisexamen schriftelijk	Ele	examen lezen (COE)
mke	Kennisexamen mondeling	lege	instellingsexamen gesprekken voeren
wsv	Werkstuk/verslag	lesp	instellingsexamen spreken
vex	Vaardigheidsexamen	lesc	instellingsexamen schrijven
pex	Praktijkexamen	iebt	instellingsexamen begrippenlijst / taalverzorging
cex	Casusexamen		
pas	Portfolio-assessment		
360	360 graden feedback gesprek		
sir	simulatie/rollenspel		

		Naam/omschrijving	Programma	Leerlijn	Ond.Prod.Type	Subtype	Binnenschools (B)	Buitenschools (BU)	BPV	Type waardering	Min. waardering	Invoer (man/leak)	Weging	Gelegenheden	Studielast (sbu)	Studiepunten	Leerjaar of fase	Periode	Kans 1	Kans 2	
n1	n2	n3	n4	Kwalificerend of examenprogramma (of voorwaardelijk)																kans 1	kans 2
<b>Kerntaak 1</b>																					
x		Schriftelijk kerntaakexamen KT1	EP	nvt	Ei	ske				Cijfer	5,5	Man	90	3		nvt	3	4	2018-OP4	2018-OP4	
x		Engels beroepsspecifiek	EP	nvt	Ei	pex				Cijfer	5,5	Man	5	3		nvt	3	4	2018-OP4	2018-OP4	
x		Duits beroepsspecifiek	EP	nvt	Ei	pex				Cijfer	5,5	Man	5	3		nvt	3	4	2018-OP4	2018-OP4	
x		Spaans beroepsspecifiek	EP	nvt	Ei	pex				Cijfer	5,5	Man	5	3		nvt	3	4	2018-OP4	2018-OP4	
<b>Kerntaak 2</b>																					
x		Proeve van Bekwaamheid KT2	EP	nvt	Ei	pvb				Cijfer	5,5	Man	60	3		nvt	3	4	2018-OP4	2018-OP4	
x		Schriftelijk Kerntaakexamen KT2	EP	nvt	Ei	ske				Cijfer	5,5	Man	30	3		nvt	3	4	2018-OP4	2018-OP4	
x		Engels beroepsspecifiek	EP	nvt	Ei	pex				Cijfer	5,5	Man	5	3		nvt	3	4	2018-OP4	2018-OP4	
x		Duits beroepsspecifiek	EP	nvt	Ei	pex				Cijfer	5,5	Man	5	3		nvt	3	4	2018-OP4	2018-OP4	
x		Spaans beroepsspecifiek	EP	nvt	Ei	pex				Cijfer	5,5	Man	5	3		nvt	3	4	2018-OP4	2018-OP4	
<b>Kerntaak 3</b>																					
x		Proeve van Bekwaamheid KT3	EP	nvt	Ei	pvb				Cijfer	5,5	Man	60	3		nvt	3	4	2018-OP4	2018-OP4	
x		Schriftelijk Kerntaakexamen KT3	EP	nvt	Ei	ske				Cijfer	5,5	Man	30	3		nvt	3	4	2018-OP4	2018-OP4	
x		Engels beroepsspecifiek	EP	nvt	Ei	pex				Cijfer	5,5	Man	5	3		nvt	3	4	2018-OP4	2018-OP4	
x		Duits beroepsspecifiek	EP	nvt	Ei	pex				Cijfer	5,5	Man	5	3		nvt	3	4	2018-OP4	2018-OP4	
x		Spaans beroepsspecifiek	EP	nvt	Ei	pex				Cijfer	5,5	Man	5	3		nvt	3	4	2018-OP4	2018-OP4	
<b>Kerntaak 4</b>																					
x		Proeve van Bekwaamheid KT4	EP	nvt	Ei	pvb				Cijfer	5,5	Man	60	3		nvt			2018-OP4	2018-OP4	
x		Schriftelijk Kerntaakexamen KT4	EP	nvt	Ei	ske				Cijfer	5,5	Man	30	3		nvt			2018-OP4	2018-OP4	
x		Engels beroepsspecifiek	EP	nvt	Ei	pex				Cijfer	5,5	Man	5	3		nvt	3	4	2018-OP4	2018-OP4	
x		Duits beroepsspecifiek	EP	nvt	Ei	pex				Cijfer	5,5	Man	5	3		nvt	3	4	2018-OP4	2018-OP4	
x		Spaans beroepsspecifiek	EP	nvt	Ei	pex				Cijfer	5,5	Man	5	3		nvt	3	4	2018-OP4	2018-OP4	
<b>Verplichte tweede moderne vreemde taal</b>																					
x		Duits Generiek								Cijfer	5,5	calc	100								
x		DU B1 Gesprekken voeren	OP	BL	Basa	thw	√			Cijfer	4	Man	20	3		nvt	3	4	2018-OP4	2018-OP4	
x		DU B1 Lezen	OP	BL	Basa	thw	√			Cijfer	4	Man	20	3		nvt	3	4	2018-OP4	2018-OP4	
x		DU B1 Luisteren	OP	BL	Basa	thw	√			Cijfer	4	Man	20	3		nvt	3	4	2018-OP4	2018-OP4	
x		DU B1 Schrijven	OP	BL	Basa	thw	√			Cijfer	4	Man	20	3		nvt	3	4	2018-OP4	2018-OP4	
x		DU B1 Spreken	OP	BL	Basa	thw	√			Cijfer	4	Man	20	3		nvt	3	4	2018-OP4	2018-OP4	
x		Spaans Generiek								Cijfer	5,5	Man	1	3		nvt	3	4	2016-OP4	2016-OP4	
x		SP B1 Gesprekken voeren	OP	BL	Basa	thw	√			Cijfer	5,5	Man	1	3		nvt	3	4	2016-OP4	2016-OP4	
x		SP B1 Lezen	OP	BL	Basa	thw	√			Cijfer	5,5	Man	1	3		nvt	3	4	2016-OP4	2016-OP4	
x		Spaans Generiek								5,5		100									
x		SP B1 Gesprekken voeren	OP	BL	Basa	thw	√			Cijfer	4	Man	20	3		nvt	3	4	2018-OP4	2018-OP4	
x		SP B1 Lezen	OP	BL	Basa	thw	√			Cijfer	4	Man	20	3		nvt	3	4	2018-OP4	2018-OP4	
x		SP B1 Luisteren	OP	BL	Basa	thw	√			Cijfer	4	Man	20	3		nvt	3	4	2018-OP4	2018-OP4	
x		SP B1 Schrijven	OP	BL	Basa	thw	√			Cijfer	4	Man	20	3		nvt	3	4	2018-OP4	2018-OP4	
x		SP B1 Spreken	OP	BL	Basa	thw	√			Cijfer	4	Man	20	3		nvt	3	4	2018-OP4	2018-OP4	
<b>Nederlands</b>																					
De inrichting voor Nederlands wordt Summa-breed ingevoerd (niveau specifiek) LET OP: leerjaar/periode en kansen kunnen WEL ingevuld worden (ivm examenplanning)																					
		Nederlands Lezen/luisteren COE	EP	nvt						Man											
		Nederlands Spreken (instellingsexamen)	EP	nvt						Man											
		Nederlands Schrijven (instellingsexamen)	EP	nvt						Man											
		Nederlands Gesprekken voeren (instellingsexamen)	EP	nvt						Man											
<b>Rekenen</b>																					
De inrichting voor Rekenen wordt Summa-breed ingevoerd (niveau specifiek) LET OP: leerjaar/periode en kansen kunnen WEL ingevuld worden (ivm examenplanning)																					
		Rekenen 4 domeinen niveau toets	EP	nvt						Man											
<b>Engels</b>																					
De inrichting voor Engels wordt Summa-breed ingevoerd (niveau 4/indien van toepassing) LET OP: leerjaar/periode en kansen kunnen WEL ingevuld worden (ivm examenplanning)																					
		Engels Lezen/luisteren COE	EP	nvt						Man											
		Engels Spreken (instellingsexamen)	EP	nvt						Man											
		Engels Schrijven (instellingsexamen)	EP	nvt						Man											
		Engels Gesprekken voeren (instellingsexamen)	EP	nvt						Man											
<b>Loopbaan</b>																					
De inrichting voor loopbaan wordt Summa-breed ingevoerd (1 r)																					
			EP	nvt									1		nvt						
<b>Burgerschap</b>																					
De inrichting voor burgerschap wordt Summa-breed ingevoerd																					
			EP	nvt						B/NB	B		1		nvt						
x		<b>BPV</b>	EP	<b>BPV</b>						<b>B/N</b>	<b>B</b>		<b>1</b>		<b>nvt</b>						
De inrichting voor BPV is dossier afhankelijk en kent 1 eindresultaat																					
x		<b>EBBD programma</b>	EP	kz1	Ei	ske				O/V/K/V	Man	1			nvt						
x		<b>Certificeerbare Eenheid Ondernemerschap</b>	EP	kz2	Ei	cgi				O/V/K/V	Man	1			nvt						

### 3.2 Plaats examinering

Een examen vindt plaats:

- Binnen de school (BIS).
- Buiten de school (BUS). Dit kan zijn in een examencentrum of in een instelling of bedrijf waar je **GEEN** stage loopt
- Op de BPV-plaats (BPV)

### 3.3 Landelijke eisen gesteld aan Nederlandse taal, rekenen en Engels

#### MBO niveau 4 opleiding (diplomering 2016-2017 tot en met 2018- 2019)

Leergebied	Examen	Slaag-zakbeslissing	Eindresultaat	Doorstroom
Rekenen *	CE examens 3F CE examens ER 3F	De vaardigheidsscore is behaald	Vaardigheidsscore * Vaardigheidsscore	HBO HBO muv. PABO *
Nederlands	CE examens 3F: • lezen • luisteren Instellingsexamens 3F • spreken • luisteren • schrijven	Nederlands en Engels minimaal één 5 en één 6	Cijfer	HBO
Engels (Generiek)	CE examens B1: • lezen • luisteren Instellingsexamens A2: spreken, luisteren, schrijven	Engels 5 en Nederlands 6 = behaald Engels 6 en Nederlands 5 = behaald	Cijfer	HBO

Voor actuele eisen: [Landelijke eisen Nederlands, Engels en Rekenen](#)

#### Voor rekenen heb je één examen. In overleg met de rekendocent wordt afgesproken aan welk examen je deelneemt.

Examen 3F is het standaard examen

Examen ER 3F is een aangepast examen voor studenten die veel moeite hebben met rekenen. Het voldoet wel aan de eisen wat niveau betreft.

Als je het aangepast rekenexamen maakt, heeft dat gevolgen voor de doorstroom naar Het HBO. Je kunt dan niet naar de PABO. De regels voor doorstroom naar andere HBO opleidingen zijn nog niet bekend.

Als je het diploma behaalt in schooljaar 2019- 2020 en in 2019-2020 het rekenexamen doet dan krijg je een cijfer voor rekenen. De Slaag-zakbeslissing is dan 6-6-5 ( Nederlands, Engels en Rekenen), de volgorde van cijfers maakt niet uit.

\*De te behalen vaardigheidsscore wordt ieder jaar landelijk bepaald.

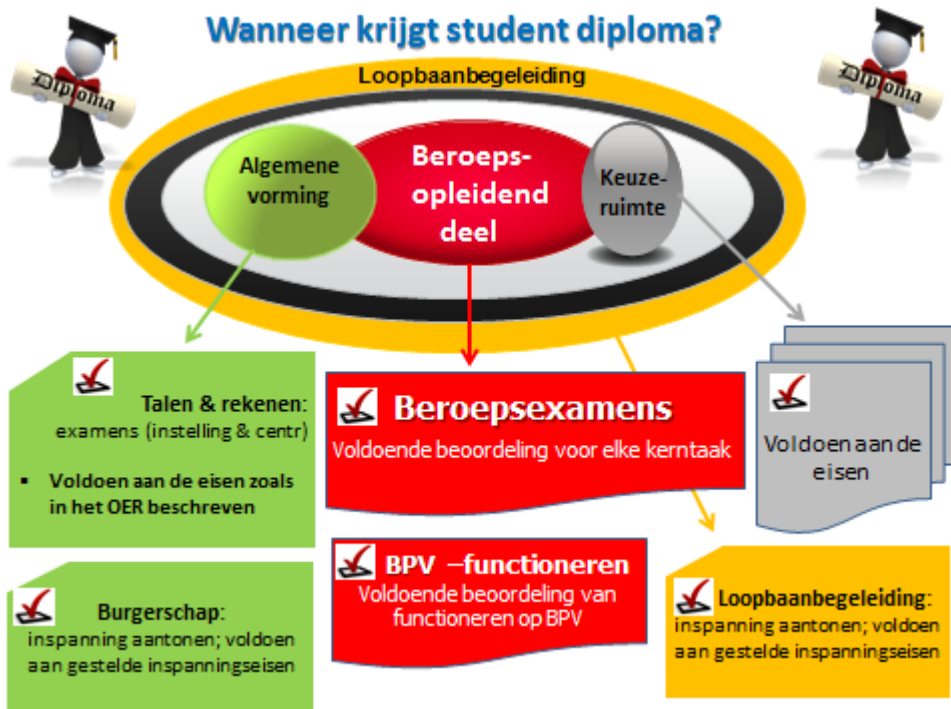


## 3.4 Regelingen m.b.t. examens

Summa College heeft een examenreglement. In dit document worden alle regels rondom de examens beschreven. Hier vind je bijvoorbeeld wat je moet doen als je het niet eens bent met een uitslag van het examen.

Het examenreglement vind je op [Examenreglement](#)

## 3.5 Wanneer krijg je een diploma



## 3.6 Veel voorkomende vrijstellingen

Misschien kom je in aanmerking voor een vrijstelling voor delen van de opleiding omdat je die al ergens anders hebt geleerd. Vrijstelling kun je krijgen voor:

- het onderwijs én het examen
- alleen voor het onderwijs. Het examen doe je dan met de andere studenten.

Als je vrijstelling wilt voor delen van de opleiding én de examinering dien je een verzoek in bij de examencommissie. Die zal een uitspraak moeten doen. Je vrijstelling dient onderbouwd te zijn. In het examenreglement kun je meer lezen over de vrijstellingsregeling.

Een vrijstelling voor alleen het onderwijs wordt toegekend door de teamleider van de opleiding. Ook deze vrijstelling vraag je aan en moet je onderbouwen. Dit kun je doen met jouw loopbaanbegeleider. Als je nog geen student van Summa bent, vraag hier dan naar tijdens je intake.

Summa kent een regeling “Vrijstellingen voor Nederlands, rekenen, Engels en Burgerschap”. Je kunt deze vinden op [vrijstellingen](#)

Als je een vrijstelling krijgt, maken we afspraken met jou hoe jouw onderwijsprogramma eruit komt te zien.

### 3.7 Herkansingsregeling voor examens en proeven van bekwaamheid

- Elk examen en proeve van bekwaamheid mag twee keer afgelegd worden.

**Voor de proeven van bekwaamheid gelden enkele specifieke voorwaarden:**

- Alle proeven van bekwaamheid worden afzonderlijk vastgesteld.
- Het vaststellingsmoment wordt vooraf bepaald door de schoolexaminator in overleg met de praktijkopleider. Dit moment valt na de meivakantie en kan door de student niet verzet worden zonder toestemming van de schoolexaminator.
- Binnen een proeve van bekwaamheid kunnen afzonderlijke onderdelen herkanst worden.  
Onder afzonderlijke onderdelen worden producten en werkprocessen verstaan. Elk herkanst deel telt als een afzonderlijke herkansing.
- Indien een product binnen de proeve van bekwaamheid met onvoldoende is beoordeeld heeft de student de gelegenheid om dit te herkansen. In samenspraak tussen de praktijkbeoordelaar en de schoolexaminator wordt bepaald op welk moment en met welke opdracht de student het product kan herkansen.
- Indien de werkzaamheden/het uitvoeren van een werkproces (observatie) met onvoldoende is beoordeeld heeft de student de gelegenheid om dit te herkansen. In samenspraak tussen de praktijkbeoordelaar en de schoolexaminator wordt bepaald op welk moment en met welke opdracht de student de werkzaamheid kan herkansen.
- Indien tijdens het vaststellingsgesprek wordt geconstateerd dat er onregelmatigheden in de beoordeling van de werkzaamheden of in de totstandkoming van de producten zijn geweest, wordt de betreffende proeve van bekwaamheid ongeldig en zal de student de hele proeve moeten overdoen.
- Indien het functioneren op de BPV (beroepshouding) **aan het einde van de BPV-periode** als onvoldoende wordt beoordeeld, heeft de student recht op een herkansing. Het functioneren is weliswaar geen examenonderdeel, maar wel een diplomaverijste.

Deze herkansing geldt dan voor alle onderdelen van de beroepshouding aangezien dit een onlosmakelijk geheel is. Dit betekent een nieuwe extra BPV-periode bij een

ander geaccrediteerd bedrijf. De nieuwe BPV-periode gaat in de regel in na de zomervakantie en bedraagt 500 uur.

- Indien **tijdens de BPV-periode** onverhoopt de beroepshouding als onvoldoende wordt beoordeeld geldt het volgende:
  - de BPV wordt afgebroken en de BPV wordt op een ander geaccrediteerd adres opnieuw gestart: de proeven van bekwaamheid dienen te worden herkanst en alle voorgeschreven uren dienen opnieuw te worden uitgevoerd.

Als je na 2 kansen een examen of proeve niet behaald hebt kun je een verzoek tot een derde kans indienen bij de (sub)examencommissie. Daarvoor is een formulier dat je in Fronter kunt vinden. In dit verzoek geef je aan waarom je een extra kans nodig hebt. De (sub)examencommissie communiceert het besluit met de loba.

**Je kunt tijdens de hele opleiding maximaal vier maal een derde kans aanvragen/krijgen.** Het maken van de derde kans betekent meestal dat je niet binnen de gestelde tijd je opleiding afrondt en je diploma in ontvangst kunt nemen.

**Voor de derde kans van proeven van bekwaamheid en de beoordeling van de beroepshouding gelden enkele specifieke voorwaarden:**

Voor de afname van de derde kans van (onderdelen van) de proeven en de BPV bestaat onderstaande regeling:

Proeve van bekwaamheid of onderdelen hiervan: een derde kans kan gerealiseerd worden tijdens een verlengde BPV op het bestaande BPV-bedrijf of tijdens een geheel nieuwe BPV-periode in een ander geaccrediteerd bedrijf, e.e.a. te beoordelen door de schoolexaminator en de Ambtelijk secretaris van de examencommissie. In samenspraak tussen de praktijkbeoordelaar en de schoolexaminator wordt bepaald op welk moment en met welke opdracht de student de derde kans van de (onderdelen van de) proeve kan uitvoeren.

## Urenoverzicht

Crebonummer	90933
K-code/ variant	
leerweg	bol

Activiteiten
Begeleide onderwijsactiviteiten (BOT) Zoals lessen
Beroepspraktijkvorming (BPV)
* BOT = Begeleide onderwijstijd
<b>totaal BOT en BPV</b>

Totaal BOT en BPV leerjaar

leerjaar 1		leerjaar 2		leerjaar 3		leerjaar 4	
BOT	BPV	BOT	BPV	BOT	BPV	BOT	BPV
719		572		584			
	304		464		456		
719	304	572	464	584	456	0	0
1023		1036		0		0	

Activiteiten
Begeleide onderwijsactiviteiten (BOT) Zoals lessen
Beroepspraktijkvorming (BPV)

Totaal BOT en BPV alle leerjaren

Totaal alle leerjaren	
BOT	BPV
1875	
	1224
3099	