

Onderwijs en Examenregeling 2015-2016

School voor Business

Opleiding : Verkoopspecialist detailhandel
Crebonummer : 90383

KBB : KC Handel

Niveau : 3
Leerweg : bol

Opleidingsduur : 3 jaar
Cohort¹ : 2015-2016

Versie: 1
01-03-2015

¹ In een cohortaanduiding is alleen startjaar en niet de duur van de opleiding verwerkt.

Beste student,

Welkom op Summa Business
Fijn dat je voor onze school hebt gekozen.

In dit boekje geven we je algemene informatie over je opleiding, de locatie waar je deze opleiding volgt en over je onderwijs en examenregeling.

Voor bepaalde regelingen verwijzen wij je naar de website van het Summa College of Fronter (onze elektronische leeromgeving), zodat je steeds de nieuwste informatie hebt.

Wij wensen je veel succes met het bereiken van jouw doelen en het voltooien van je opleiding bij het Summa College.

Henriette de Haas,
Directeur

Huisregels Summa College - cluster BFUT 2015-2016

Van ieder die “thuis” is op onze school wordt verwacht dat hij/zij de algemeen geldende fatsoensnormen hanteert in de omgang met medestudenten en personeel. Dit betekent o.a.:

1. Dat we op school ieders religieuze en politieke mening respecteren, op voorwaarde dat de fundamentele gelijkwaardigheid van mensen gewaarborgd wordt.
2. Dat je bij het betreden van het schoolterrein afstapt van je (brom)fiets en je (brom)fiets op slot zet in de daarvoor bestemde stalling. De school is niet aansprakelijk voor diefstal en/of vernieling. Iedere diefstal wordt aangegeven bij de politie.
3. Dat je verplicht bent om je te kunnen legitimeren. Bij de start van het schooljaar ontvang je een Summa-card met je foto. Je wordt geacht deze bij je te hebben.
4. Dat je tijdens de les een actieve werkhouding hebt. Dit betekent o.a. dat je meedoet met de les en dat je:
 - je jas hebt uitgetrokken;
 - je tas van de tafel is;
 - je telefoon uit hebt staan;
 - niet eet of drinkt in lokalen,
 - je lesmaterialen bij je hebt;
 - je huiswerk hebt gemaakt;
 - je laptop gebruikt in overleg met de docent;
 - in rust werkt en anderen zo min mogelijk stoort;
 - afspraken met dokter, tandarts etc. buiten lestijden plant.
5. Dat orde en netheid in het schoolgebouw en op het schoolplein ook jouw verantwoordelijkheid zijn. Dit betekent dat je:
 - je eigen rommel opruimt in het schoolgebouw en op het schoolplein;
 - samen met je klasgenoten zorgt dat het lokaal weer in de juiste opstelling staat na afloop van een les.
6. Dat je in het schoolgebouw niet mag roken. Roken is alleen toegestaan op de daarvoor aangewezen plaatsen buiten. Het bezit en gebruik van alcohol en drugs onder schooltijd is niet toegestaan.

We leven met veel mensen in een gebouw waar we met plezier willen werken. Daarom is het van groot belang dat we allemaal ons steentje bijdragen aan een prettige/ veilige sfeer op school en aan het schoonhouden van de school. De conciërges houden de huishoudelijke zaken mee in de gaten. Wie zich niet aan de regels houdt, zal daarop aangesproken worden. Bij een ernstig vergrijp kan de student door de directie worden geschorst of verwijderd.

1 De opleiding

1.1 Wat doet een verkoopt specialist?

De verkoopt specialist detailhandel heeft een professionele en commerciële instelling en is gericht op het verlenen van service en diensten aan de klant. Hij laat een motiverende beroepshouding zien en heeft een voorbeeldfunctie voor anderen. Hij is bedreven in de omgang met klanten: hij kan deze als de beste adviseren over en overtuigen van de aankoop. Hij weet als geen ander hoe hij de klant kan beïnvloeden door presentatie en promotie en dient als expert op het gebied van het assortiment.

De beroepsopleiding die je volgt is gebaseerd op een landelijk geldend kwalificatiedossier. Hierin is beschreven wat je allemaal moet weten en kunnen om het beroep, waarvoor je opgeleid wordt, goed te kunnen uitvoeren.

Kwalificatie 1: Verkoopt specialist detailhandel

Kerntaak	Werkproces		
Kerntaak 1: Verzorgt de ontvangst en verwerking van goederen			
	1.1	Verzorgt goederenontvangst	X
	1.2	Verzorgt goederenopslag	X
	1.3	Bouwt artikelpresentaties op en verzorgt deze	X
	1.5	Controleert de voorraad en bestelt (of doet bestelvoorstellen)	X
	1.6	Verzorgt verkoopruimte en/of opslagruimte	X
Kerntaak 2: Verkoopt, adviseert en verleent service			
	2.1	Ontvangt en benadert klanten	X
	2.3	Adviseert en voert verkoopgesprek	X
	2.5	Levert branchespecifiek maatwerk	X
	2.7	Plaatst een bestelling voor de klant	X
	2.8	Neemt klachten aan en/of handelt deze af	X

Kerntaak	Werkproces		
Kerntaak 3: Handelt kassatransacties af en/of leidt deze			
	3.1	Maakt het afrekenpunt en -systeem gebruiksklaar	X
	3.2	Informeert de klant over de verkoopafhandeling	X
	3.3	Bedient het afrekensysteem	X
	3.4	Sluit het afrekensysteem af en verzorgt de geldadministratie	X
Kerntaak 5: Optimaliseert verkoop en assortiment			
	5.1	Doet verbetervoorstellen ten aanzien van het assortiment	X
	5.2	Doet verbetervoorstellen ten aanzien van presentaties	X
	5.4	Analyseert de verkoopcijfers en doet verbetervoorstellen	X
	5.5	Neemt deel aan werkoverleg	X

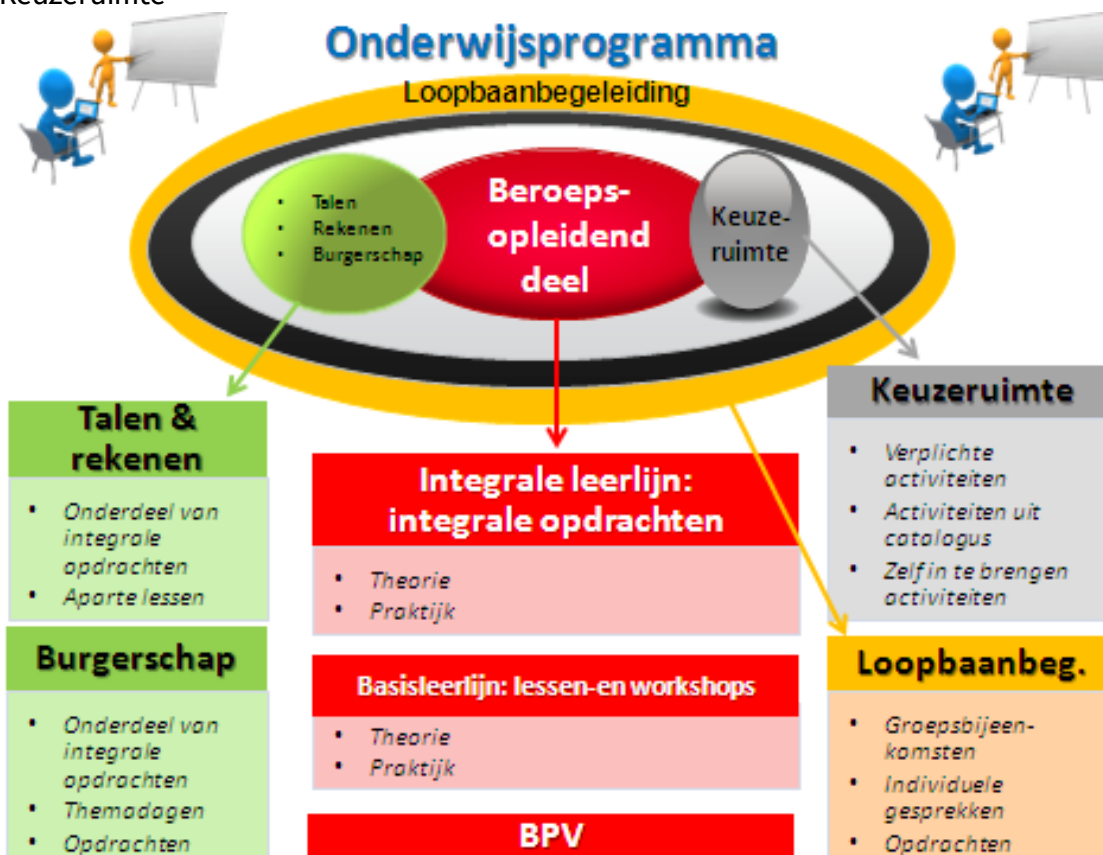
1.2 Opzet van de beroepsopleiding

In een beroepsopleiding heb je te maken met kerntaken, werkprocessen en competenties. Kerntaken zijn activiteiten die je in jouw beroep moet uitvoeren en die steeds weer terugkomen. Iedere kerntaak bestaat weer uit werkprocessen. Dat zijn de stapjes die bij de (kern)taak horen.

Om de kerntaken en werkprocessen goed uit te kunnen voeren moet je beschikken over competenties. Voorbeelden van competenties zijn: 'samenwerken en overleggen', 'plannen en organiseren' en 'instructies en procedures opvolgen'.

Naast de beroepsopleiding moet jij ook voldoen aan landelijke eisen die gesteld worden aan:

Nederlands,
Moderne vreemde taal Engels. Dit geldt alleen voor niveau 4
Rekenen
Loopbaan
Burgerschap
Keuzeruimte



2 De inhoud van de opleiding

De opleiding is opgebouwd uit twee programma's:

1. Het onderwijsprogramma
2. Het examenprogramma

Hieronder kun je lezen wat de activiteiten in het onderwijs- en loopbaanprogramma zijn en hoe dit beoordeeld wordt. Ook wordt uitgelegd hoe het zit met de studiepunten. In hoofdstuk 3 kun je lezen hoe je examenprogramma eruit ziet.

2. Het onderwijsprogramma

2.1. Leerlijnen

Het onderwijsprogramma bestaat uit 3 leerlijnen

1. Integrale leerlijn: Binnen de integrale leerlijn ga je aan de slag met opdrachten. Deze opdrachten zijn afgeleid van het beroep waarvoor je wordt opgeleid. In deze leerlijn verwerf je ook de theorie en vaardigheden die je nodig hebt om de opdrachten uit te kunnen voeren. Op deze manier ontwikkel je je competenties.
2. Basisleerlijn: We kunnen je niet alles leren via opdrachten. Alle andere kennis en vaardigheden leer je in de basisleerlijn. Binnen de basisleerlijn bereiden we je ook voor op de examens voor Nederlands en rekenen en Engels. En je werkt aan burgerschapscompetenties. Voor burgerschap doe je geen examen, maar moet je voldoen aan een inspanningsverplichting. De inhoud en de inspanningsverplichting wordt bij kopje 2.3 beschreven.
3. Loopbaanleerlijn: Je gaat aan de slag met je loopbaan (zie 2.4). Tijdens de opleiding ontwikkel je je tot een beginnend beroepsbeoefenaar. Het is van belang om je ontwikkeling zowel op onderwijsinhoud, studievaardigheden als werknemersvaardigheden te volgen en regelmatig te meten.

2.2. Keuzeruimte:

Een deel van de opleiding heet keuzeruimte. De keuzeruimte kan op verschillende manieren ingevuld worden:

- o Aanbod vanuit de school dat verplicht is voor iedere student.
- o Aanbod in overleg met het werkveld.
- o Aanbod van diverse activiteiten waar jij als student uit mag kiezen.
- o Eigen keuze die jij als student maakt door zelf met een voorstel te komen. Jouw voorstel moet wel door de school goedgekeurd worden.

2.4 Burgerschap

Burgerschap is een verplicht deel van de opleiding. Burgerschap heeft te maken met politiek, deelnemen aan het arbeidsproces, functioneren als kritisch consument, deel uitmaken van de gemeenschap, omgaan met de verschillende culturen en gezonde leefwijze

Dimensies van burgerschap		Inspanning die je als student moet leveren
<i>Politiek-juridische dimensie</i>	Je bent in staat én bereid om je te verdiepen in de politiek van Nederland en een actieve bijdrage te leveren door bijvoorbeeld te stemmen of mee te denken bij politieke besluitvorming bijvoorbeeld door lid te zijn van de studentenraad.	Je geeft aan wat je leervragen zijn geweest in de politiek-juridische dimensie, je geeft aan hoe je de leervragen hebt aangepakt en je geeft aan tot welke conclusies, besluiten je bent gekomen. Je hebt deelgenomen aan de Burgerschapsdagen en je hebt een of meerdere workshops gevolgd die gaan over de politiek-juridische dimensie van het leven als burger. Hierover heb je gerapporteerd volgens de instructies van de betreffende Burgerschapsdag.
<i>Economische dimensie</i>	<ul style="list-style-type: none"> a. Je bent bereid én in staat een bijdrage te leveren aan het arbeidsproces b. Je bent bereid én in staat om op een verantwoorde manier je te gedragen als consument 	Je geeft aan wat je leervragen zijn geweest in de economische dimensie, je geeft aan hoe je de leervragen hebt aangepakt en je geeft aan tot welke conclusies, besluiten je bent gekomen. Je hebt deelgenomen aan de Burgerschapsdagen en je hebt de lessen gevolgd die gaan over de economische dimensie van het leven als burger. Hierover heb je gerapporteerd volgens de instructies van de betreffende Burgerschapsdag.
<i>Sociaal maatschappelijke</i>	Je bent in staat én bereid om deel uit te maken van de	Je geeft aan wat je leervragen zijn geweest in de sociaal

<i>dimensie</i>	samenleving en daar een bijdrage aan te leveren door bijvoorbeeld vrijwilligerswerk te doen.	maatschappelijke dimensie, je geeft aan hoe je de leervragen hebt aangepakt en je geeft aan tot welke conclusies, besluiten je bent gekomen. Je hebt deelgenomen aan de Burgerschapsdagen en je hebt de lessen gevolgd die gaan over de sociaal maatschappelijke dimensie van het leven als burger. Hierover heb je gerapporteerd volgens de instructies van de betreffende Burgerschapsdag.
<i>Vitaal burgerschap</i>	Je bent bereid én in staat om te reflecteren op je eigen gezondheid en leefstijl. Je bent bereid én in staat zorg te dragen voor je eigen gezondheid en leefstijl als burger én als werknemer.	Je geeft aan wat je leervragen zijn geweest met betrekking tot vitaal burgerschap, je geeft aan hoe je de leervragen hebt aangepakt en je geeft aan tot welke conclusies, besluiten je bent gekomen. Je hebt deelgenomen aan de Burgerschapsdagen en je hebt de lessen gevolgd die gaan over vitaal burgerschap. Hierover heb je gerapporteerd volgens de instructies van de betreffende Burgerschapsdag.

2.4 Het loopbaanprogramma

Binnen de beroepsopleiding die jij volgt, moet je om het diploma te kunnen behalen voldoen aan de inspanningsverplichting voor loopbaan. Dit is een landelijke eis. Hieronder kun je zien wat jouw opleiding verwacht van jou in de loopbaanlijn.

Iedere student bij Summa College heeft een loopbaanbegeleider. De loopbaanbegeleider begeleidt jou tijdens je hele opleiding en je hebt regelmatig gesprekken met hem. In het loopbaanprogramma leer je je eigen talenten en kwaliteiten onder woorden te brengen en na te denken over wat je geleerd hebt over het beroep en over jezelf. Je kijkt terug op ervaringen in je BPV, bekijkt wat je daarvan geleerd hebt en wat je daar vervolgens mee wil doen. Zo krijg je een steeds beter beeld van jezelf en kun je aan het einde van je opleiding een goede keuze maken of en waar je wilt gaan werken of dat je nog verder wilt studeren.

Binnen het loopbaanprogramma ga je de volgende competenties ontwikkelen.

Loopbaancompetenties die je verder gaat ontwikkelen		De inspanning die je als student moet leveren
<i>Ontdek je talent</i> (Capaciteitenreflectie)	Wat kun je? Waar ben je goed in? Waar wil je het beste in worden?	<p>Naast de groepsbijeenkomsten van de loopbaangroep en de individuele gesprekken, maakt de studenten opdrachten om aan de inspanningsverplichting te voldoen. Deze opdrachten zijn gelinkt aan de 5 loopbaanelementen. De student mag zelf bepalen welke opdrachten hij/zij maakt. Per element maakt de student opdrachten per leerjaar.</p> <p>De opdrachten zijn een hulpmiddel om groei, leerpunten en successen te ontdekken 'het beste uit jezelf halen staat centraal'.</p> <p>Het eerste leerjaar wordt gewerkt met opdrachten die studenten uit de loopbaanruimte in Fronter kunnen kiezen. Een student mag natuurlijk ook zelf een opdracht uitwerken die specifiek bij zijn of haar loopbaantraject past, in overleg met de loba.</p> <p>In ieder leerjaar moeten de 5 elementen van loopbaanontwikkeling aan bod komen.</p> <p>Het aantonen van de inspanningsverplichting kan op verschillende manieren. Denk aan een</p>
<i>Ontdek je passie</i> (Motievenreflectie)	Wat wil je? Wat houdt je bezig? Waar wil je moeite voor doen?	
<i>Ontdek je werkplek</i> (Werkexploratie)	Wat kies je? Welke uitdagingen en dilemma's kom je tegen op je werk/je BPV? Wat voor (soort) werk past bij mij?	
<i>Zelf aan zet</i> (Loopbaansturing)	Wat ga je ontdekken? Wat ga je oefenen en bewijzen? Wat ga ik doen om mijn opleiding af te maken of werk te vinden?	
<i>In gesprek met</i> (Netwerken)	Wie heb je nodig om je wensen te realiseren? Wie kun je om hulp vragen?	

		portfolio, het maken van een website over zichzelf, een presentatie, een verslag, een filmpje en door aanwezigheid tijdens de LOBA-lessen.
--	--	--

2.5. Rekenen, Nederlands, Engels

Iedere student binnen het Middelbaar Beroeps Onderwijs krijgt Nederlands en Rekenen binnen de opleiding. (Voor niveau 4 studenten ook Engels) Het maakt niet uit welke opleiding je volgt. (zie ook schema bij punt: 3.3)

2.6 Studiepunten

Het opleidingsprogramma is ingedeeld in verschillende onderwijsproducten. Voor ieder onderwijsproduct worden punten toegekend. Dit noemen we studiepunten. Per studiejaar zijn 60 studiepunten te behalen. Met de studiepunten kunnen we samen jouw studievoortgang goed volgen. Als je te weinig studiepunten behaalt dan kan dat gevolgen hebben voor de voortgang van jouw opleiding.

Je ontvangt studiepunten indien je een voldoende beoordeling hebt. Indien je een cijfer krijgt dien je minimaal een 5,5 te scoren om de studiepunten te krijgen.

Studenten krijgen aan voortgangsadvies dat gebaseerd is op:

- het aantal behaalde studiepunten en de aanvullende doorstroomeisen;
- beoordeling van de studie- en beroepshouding.

Studenten krijgen aan het einde van het eerste en tweede studiejaar een **voortgangsadvies** dat gebaseerd is op **het aantal behaalde studiepunten**:

- 55 of meer van de studiepunten zijn behaald: voortzetten van opleiding
- Minder dan 55 studiepunten zijn behaald: dan worden je resultaten besproken in het docententeam. Het kan zijn dat je je opleiding kunt voortzetten met leerpunten of onder bepaalde voorwaarden, maar het kan ook zijn dat het besluit wordt genomen dat je niet geschikt bent voor de opleiding.

Studenten krijgen aan het einde van het eerste studiejaar een **voortgangsadvies** dat gebaseerd is op **het aantal behaalde studiepunten**:

2.7 Beroepspraktijkvorming

Een beroepsopleiding kan niet zonder de beroepspraktijk. Daarom volg je een deel van jouw opleiding in een bedrijf of instelling. We noemen dit beroepspraktijkvorming. Tijdens de BPV word je begeleid door een BPV-begeleider (van jouw school) en een praktijkopleider (van het leerbedrijf). Voor iedere BPV - periode worden afspraken gemaakt over wat je gaat doen, welke eisen gesteld worden aan de BPV en hoe de BPV beoordeeld wordt.

Dit staat allemaal beschreven in je bpv werkboek dat je tijdens de opleiding ontvangt.

2.8 Activiteiten in het onderwijs- en loopbaanprogramma

In de onderstaande schema's wordt het programma van de opleiding beschreven. Er is per programma en leerlijn te lezen welke onderdelen in welke periode van de opleiding aan bod komt. Je kunt zien hoeveel studiepunten je kunt behalen en waar je leert.

n2 n3 n4

Naam/omschrijving		Programma	Leerlijn	Ond.Prod.T	Subtype	Binnensch	Buitensch	BPV	Type waard	Min. waarde	waarde	Invoer (ma	Weging	Gelegenhe	Studielast (Studiepunte	Leerjaar of	Periode
Ontwikkelingsgericht of Onderwijsprogramma																		
Leerjaar 1 - Basisleerlijn		OP	BL										1				1	
X		Marketing	OP	BL					Cijfer	5,5	calc	1	3				1	
X	X	Verkopen	OP	BL	Basa	thw	X		Cijfer	5,5	Man	1	3			1	1	
X		Kassa & goederen	OP	BL	Basa	thw	X		Cijfer	5,5	Man	1	3			1	1	
X		Detailhandelsmarketing	OP	BL	Basa	thw	X		Cijfer	5,5	Man	1	3			1	1	
X		Promotie, consumentenrecht en service	OP	BL	Basa	thw	X		Cijfer	5,5	Man	1	3			1	1	
X		Bedrijfseconomie	OP	BL					Cijfer	5,5	calc	1	3				1	
X		BTW en brutowinst	OP	BL	Basa	thw	X		Cijfer	5,5	Man	1	3			1	1	
X		Verkoopresultaat & omloopsnelheid	OP	BL	Basa	thw	X		Cijfer	5,5	Man	1	3			1	1	
X		Bestellen	OP	BL	Basa	thw	X		Cijfer	5,5	Man	1	3			1	1	
X		Voorraadbeheer	OP	BL	Basa	thw	X		Cijfer	5,5	Man	1	3			1	1	
X		ICT	OP	BL					Cijfer	5,5	calc	1	3				1	
X		Voortgang 1	OP	BL	Basa	thw	X		Cijfer	5,5	Man	1	3			1	1	
X		Voortgang 2	OP	BL	Basa	thw	X		Cijfer	5,5	Man	1	3			1	1	
X		VACCM	OP	BL					Cijfer	5,5	calc	1	3				1	
X		Presentatie / Werkstuk	OP	BL	Basa	thw	X		Cijfer	5,5	Man	1	3			1	1	
X		Commercieel Presenteren	OP	BL					Cijfer	5,5	calc	1	3				1	
X		Presentatie / Werkstuk	OP	BL	Basa	thw	X		Cijfer	5,5	Man	1	3			1	1	
X		Communicatieve Vaardigheden	OP	BL					Cijfer	5,5	calc	1	3				1	
X		Presentatie / Werkstuk	OP	BL	Basa	thw	X		Cijfer	5,5	Man	1	3			1	1	
X		Warenkennis	OP	BL					Cijfer	5,5	calc	1	3				1	
X		Voortgang 1	OP	BL	Basa	thw	X		Cijfer	5,5	Man	1	3			1	1	
X		Voortgang 2	OP	BL	Basa	thw	X		Cijfer	5,5	Man	1	3			1	1	
X		Nederlands	OP	BL					Cijfer	5,5	calc	1	3				1	
X		Lezen 2F	OP	BL	Basa	thw	X		Cijfer	5,5	Man	1	3			1	1	
X		Schrijven 2F	OP	BL	Basa	thw	X		Cijfer	5,5	Man	1	3			1	1	
X		Mondelinge taalvaardigheid 2F (Spreken en	OP	BL	Basa	thw	X		Cijfer	5,5	Man	1	3			1	1	
X		Taalverzorging 2F (Studiemeter)	OP	BL	Basa	thw	X		Cijfer	5,5	Man	1	3			1	1	
X		Rekenen	OP	BL					Cijfer	5,5	calc	1	3				1	
X		Getallen 2f	OP	BL	Basa	thw	X		Cijfer	5,5	Man	1	3			1	1	
X		Verhoudingen 2F	OP	BL	Basa	thw	X		Cijfer	5,5	Man	1	3			1	1	
X		Verbanden 2F	OP	BL	Basa	thw	X		Cijfer	5,5	Man	1	3			1	1	
X		Meten en meetkunde 2f	OP	BL	Basa	thw	X		Cijfer	5,5	Man	1	3			1	1	
X		Engels	OP	BL					Cijfer	5,5	calc	1	3				1	
X		Lezen A2	OP	BL	Basa	thw	X		Cijfer	5,5	Man	1	3			1	1	
X		Schrijven A2	OP	BL	Basa	thw	X		Cijfer	5,5	Man	1	3			1	1	
X		Spreken A2	OP	BL	Basa	thw	X		Cijfer	5,5	Man	1	3			1	1	
X		Voortgang	OP	BL	Basa	thw	X		Cijfer	5,5	Man	1	3			1	1	

n2 n3 n4

Naam/omschrijving		Programma	Leerlijn	Ond.Prod.T	Subtype	Binnenscho	Buitenscho	BPV	Type waarde	Min. waarde	Invoer (man)	Weging	Geleghed	Studielast (C)	Studiepunten	Leerjaar of	Periode
Ontwikkelingsgericht of Onderwijsprogramma																	
Leerjaar 1 - Integrale leerlijn		OP	IL										1			1	
x	Integrale Beroepsopdrachten leerjaar 1	OP	IL						Cijfer	5,5	calc	1	3			1	
x	The Movie / Een goede houding	OP	IL	IO	wao	X			Cijfer	5,5	Man	1	3		1	1	
x	Mijn eerste visitekaartje	OP	IL	IO	wao	X			Cijfer	5,5	Man	1	3		1	1	
x	Het verkoopgesprek	OP	IL	IO	wao	X			Cijfer	5,5	Man	1	3		1	1	
x	Winkelschap	OP	IL	IO	wao	X			Cijfer	5,5	Man	1	3		2	1	
x	Branche en Assortiment	OP	IL	IO	wao	X			Cijfer	5,5	Man	1	3		2	1	
x	Kijken naar bedrijven / verslag	OP	IL	IO	wao	X			Cijfer	5,5	Man	1	3		2	1	
x	Maak je eigen tijdschrift	OP	IL	OA	wao	X			Cijfer	5,5	Man	1	3		2	1	
x	Kijken naar bedrijven / presentatie	OP	IL	OA	wao	X			Cijfer	5,5	Man	1	3		2	1	
x	Voortgang bpv leerjaar 1	OP	IL						Cijfer	5,5	calc	1	3			1	
x	BPV Kerntaak 1 Verzorgt de ontvangst en ver	OP	IL	Brpa	wab			X	Cijfer	5,5	Man	1	3		4	1	
x	BPV kerntaak 2 Verkoopt, adviseert en verle	OP	IL	Brpa	wab			X	Cijfer	5,5	Man	1	3		4	1	
x	PV Kerntaak 3 Handelt kassatransacties af en/of leidt deze/ voortgang	OP	IL	Brpa	wab			X	Cijfer	5,5	Man	1	3		4	1	
x	Burgerschap Leerjaar 1	OP	IL						O/V/C	v	calc	1	3			1	
x	Presentatie 1	OP	IL	OA	wao	x			O/V/C	v	Man	1	3		1	1	
Leerjaar 1 - Loopbaanleerlijn		OP	LL										1			1	
x	Voortgang Loopbaanbegeleiding	OP	LL						O/V/C	v	calc	1	3			1	
x	Voortgang 1	OP	LL	Opdr	wao	X			O/V/C	v	Man	1	3		1	1	
x	Voortgang 2	OP	LL	Opdr	wao	X			O/V/C	v	Man	1	3		1	1	
Leerjaar 1 - Keuzeruimte		OP	KR										1			1	
x	Minoren	OP	KR						Cijfer	5,5	calc	1	3			1	
x	Export/Fairtrade	OP	KR	KA	thw	X			Cijfer	5,5	Man	1	3		2	1	
x	Handel in Europa/ljsbeer	OP	KR	KA	thw	X			Cijfer	5,5	Man	1	3		3	1	
Leerjaar 2 - Basisleerlijn		OP	BL										1			2	
x	Marketing	OP	BL						Cijfer	5,5	calc	1	3			2	
x	Marktonderzoek	OP	BL	Basa	thw	X			Cijfer	5,5	Man	1	3		3	2	
x	Retailmix	OP	BL	Basa	thw	X			Cijfer	5,5	Man	1	3		3	2	
x	Bedrijfseconomie	OP	BL						Cijfer	5,5	calc	1	3			2	
x	Voorraadbeheer en bestellen examentrain	OP	BL	Basa	thw	X			Cijfer	5,5	Man	1	3		3	2	
x	Verkoopcijfers	OP	BL	Basa	thw	X			Cijfer	5,5	Man	1	3		3	2	
x	Kleur en Commercie	OP	BL						Cijfer	5,5	calc	1	3			2	
x	Presentatie / Werkstuk	OP	BL	Basa	thw	X			Cijfer	5,5	Man	1	3		3	2	
x	Management	OP	BL						Cijfer	5,5	calc	1	3			2	
x	Voortgang 1	OP	BL	Basa	thw	X			Cijfer	5,5	Man	1	3		3	2	
x	Rekenen	OP	BL						Cijfer	5,5	calc	1	3			2	
x	Examentraining CE	OP	BL	Basa	thw	X			Cijfer	5,5	Man	1	3		3	2	
x	Engels leerjaar 2	OP	BL						Cijfer	5,5	calc	1	3			2	
x	Lezen B1	OP	BL	Basa	thw	X			Cijfer	5,5	Man	1	3		1	2	
x	Gesprekken voeren B1	OP	BL	Basa	thw	X			Cijfer	5,5	Man	1	3		1	2	
x	Luisteren B1	OP	BL	Basa	thw	X			Cijfer	5,5	Man	1	3		1	2	
x	Voortgang	OP	BL	Basa	thw	X			Cijfer	5,5	Man	1	3		1	2	

Naam/omschrijving		Programma	Leerlijn	Ond.Prod.T	Subtype	Binnensch	Buitensch	BPV	Type waard	Min. waarde	Invoer (ma	Weging	Geleghed	Studielast (Studiepunte	Leerjaar of	Periode
Ontwikkelingsgericht of Onderwijsprogramma																	
Leerjaar 2 - Integrale leerlijn		OP	IL										1			2	
x		Integrale opdrachten	OP	IL					Cijfer	5,5	calc	1	3			2	
	x	Oma aan de cola	OP	IL	IO	wao	X		Cijfer	5,5	Man	1	3		5	2	
	x	Maak geld van je hobby	OP	IL	IO	wao	X		Cijfer	5,5	Man	1	3		5	2	
	x	Voortgang Filiaalplan	OP	IL	IO	wao	X		Cijfer	5,5	Man	1	3		7	2	
x		Voortgang BPV leerjaar 2	OP	IL					Cijfer	5,5	calc	1	3			2	
	x	BPV Kerntaak 5 Optimaliseert verkoop en a	OP	IL	Brpa	wab		X	Cijfer	5,5	Man	1	3		8	2	
x		Burgerschap Leerjaar 2	OP	IL	OA	thw	X		O/V/C	v	Calc	1	3			2	
	x	Inspanningsverplichting	OP	IL	OA	thw	X		O/V/C	v	Man	1	3		1	2	
	x	Themadagen	OP	IL	OA	thw	X		O/V/C	v	Man	1	3		1	2	
Leerjaar 2 - Loopbaanleerlijn		OP	LL										1			2	
x		Voortgang Loopbaanbegeleiding	OP	LL					O/V/C	v	calc	1	3			2	
	x	Voortgang 1	OP	LL	Opdr	wao	X		O/V/C	v	Man	1	3		1	2	
	x	Voortgang 2	OP	LL	Opdr	wao	X		O/V/C	v	Man	1	3		1	2	
Leerjaar 2 - Keuzeruimte		OP	KR										1			2	
x		Minoren Specialisatie Warenkennis	OP	KR					Cijfer	5,5	calc	1	3			2	
	x	Warenkennis Branche 1/2	OP	KR	KA	thw	X		Cijfer	5,5	Man	1	3		3	2	
	x	Warenkennis Branche 3/4	OP	KR	KA	thw	X		Cijfer	5,5	Man	1	3		3	2	

2.9. Ontwikkelingsgerichte beoordeling

Tijdens de opleiding volgen we jouw voortgang en ontwikkeling op de voet. We doen dit met behulp van ontwikkelingsgerichte beoordelingen. Er wordt gekeken hoe het met je gaat in de verschillende leerlijnen. Je leert ook om goed naar jezelf te kijken (te reflecteren) en uitspraken te doen over jouw eigen functioneren. Zo krijg je een overzicht van je sterke en zwakke punten. Met jouw loopbaanbegeleider maak je afspraken over je studievoortgang. Deze worden vastgelegd in je leerarrangement.

3. Examinering binnen de opleiding

3.1 Examinering

Het examenprogramma is een overzicht van de examens waarmee jij te maken krijgt tijdens je opleiding.

Jij legt examens af die gericht zijn op jouw toekomstige beroep. Daarnaast zijn er ook examens voor bijvoorbeeld Nederlands en rekenen. In het volgende schema kun je zien welke examens je moet doen. De afkortingen die gebruikt worden zijn

KT	kerntaak
WP	werkproces
LJ	leerjaar
OP	Onderwijsperiode

Context Waar wordt het examen afgenomen

BIS Binnen de school

BUS Buiten de school

BPV Op de BPV plaats

Dit deel omvat de examens die waarmee jij te maken krijgt tijdens de opleiding.

Naam/omschrijving				Programma	Leerlijn	Ond.Prod.Type	Subtype	Binnenschools (BIS)	Buitenschools (BUS)	BPV	Type waardering	Min. waardering	Invvoer (man/cac)	Weging	Gelegheden	Kans 1	Kans 2
n1	n2	n3	n4	Kwalificerend of examenprogramma												kans 1	kans 2
x				Kerntaak 1	EP	KT1	Ei				Cijfer	Calc	100				
x				SKE Kerntaak 1	EP	nvt	Ei	ske	X		Cijfer	5,5	Man	47	2	2016-op4	in overleg
x				PVB Goederontvangst en -verwerking	EP	nvt	Ei	pvb		X	Cijfer	5,5	Man	47	2	2016-op4	in overleg
x				Beroepsspecifiek Engels	EP	nvt	Ei	pex	x		Cijfer	5,5	Man	6			
x				Kerntaak 2	EP	KT2	Ei				Cijfer	Calc	100				
x				SKE Kerntaak 2	EP	nvt	Ei	ske	X		Cijfer	5,5	Man	47	2	2016-op4	in overleg
x				PVB Verkopen	EP	nvt	Ei	pvb		X	Cijfer	5,5	Man	47	2	2016-op4	in overleg
x				Beroepsspecifiek Engels	EP	nvt	Ei	pex	x		Cijfer	5,5	Man	6			
x				Kerntaak 3	EP	KT3	Ei				Cijfer	Calc	100				
x				PVB Kassa	EP	nvt	Ei	pvb		X	Cijfer	5,5	Man	47	2	2016-op4	in overleg
x				Simulatie Kassa	EP	nvt	Ei	sir	x		Cijfer	5,5	Man	47	2	2016-op4	in overleg
x				Beroepsspecifiek Engels	EP	nvt	Ei	pex	x		Cijfer	5,5	Man	6			
x				Kerntaak 5	EP	KT5	Ei				Cijfer	Calc	100				
x				SKE Kerntaak 5	EP	nvt	Ei	ske	X		Cijfer	5,5	Man	47	2	2016-op4	in overleg
x				PVB Optimaliseert verkoop en assortiment	EP	nvt	Ei	pvb	x		Cijfer	5,5	Man	47	2	2016-op4	in overleg
x				Beroepsspecifiek Engels	EP	nvt	Ei	pex	x		Cijfer	5,5	Man	6			
				Nederlands	EP												
				De inrichting voor Nederlands wordt Summa-breed ingevoerd (niveau specifiek)	EP	nvt											
				Nederlands Lezen/luisteren COE	EP	nvt							Man			2016	
				Nederlands Spreken (instellingsexamen)	EP	nvt							Man			2016	
				Nederlands Schrijven (instellingsexamen)	EP	nvt							Man			2016	
				Nederlands Gesprekken voeren (instellingsexamen)	EP	nvt							Man			2016	
				Rekenen	EP												
				De inrichting voor Rekenen wordt Summa-breed ingevoerd (niveau specifiek)	EP	nvt								1			
				Rekenen 4 domeinen niveau toets	EP	nvt							Man			2016	
				Loopbaan	EP												
				De inrichting voor loopbaan wordt Summa-breed ingevoerd (1 resultaat)	EP	nvt								1			
				Burgerschap	EP												
				De inrichting voor burgerschap wordt Summa-breed ingevoerd (1 resultaat)	EP	nvt								1			
x				BPV	EP	BPV					B/NB	B	man	1			
				De inrichting voor BPV is dossier afhankelijk en kent 1 eindresultaat	EP	nvt											
x				Export/Fairtrade	EP	KZ1	Ei		X		B/NB	B	Man	1			
x				Handel in Europa/lijfbeer	EP	KZ1	Ei				B/NB	B	man	1			
x				Warenkennis Branche 1/2	EP	KZ2	Ei				B/NB	B	Man	1			
x				Warenkennis Branche 3/4	EP	KZ2	Ei				B/NB	B	Man	1			
x				Engels	EP	KZ3	Ei				B/NB	B	Man	1			

3.1 Vormen van examens

Binnen de opleiding kun je te maken krijgen met verschillende vormen van examineren. Een voorbeeld hiervan is een proeve van bekwaamheid. In de proeve van bekwaamheid laat je zien dat je de taken die je moet uitvoeren in je beroep goed kan uitvoeren. Ook kun je een examen krijgen waarin kennis (kennisexamen) of vaardigheden (vaardigheidsexamen) worden geëxamineerd.

PvB	Proeve van bekwaamheid	Ere	examen rekenen
cgi	Criteriumgericht interview	Elu	examen luisteren (COE)
ske	Kennisexamen schriftelijk	Ele	examen lezen (COE)
mke	Kennisexamen mondeling	lege	instellingsexamen gesprekken voeren
wsv	Werkstuk/verslag	lesp	instellingsexamen spreken
vex	Vaardigheidsexamen	lesc	instellingsexamen schrijven
pex	Praktijkexamen	iebt	instellingsexamen
cex	Casusexamen		begrippenlijst/taalverzorging
pas	Portfolio-assessment		
360	360 graden feedback gesprek		
sir	simulatie/rollenspel		

3.2 Plaats examinering

Een examen vindt plaats:

- Binnen de school (BIS)
- Buiten de school. (BUS) Dit kan zijn in een examencentrum of in een instelling of bedrijf waar je **GEEN** stage loopt
- Op de BPV plaats (BPV)

3.3 Landelijke eisen gesteld aan Nederlandse taal, rekenen en Engels

MBO niveau 3 opleiding (diplomering 2016-2017 tot en met 2018-2019)

Leergebied	Examen	Slaag-zakbeslissing	Eindresultaat	Doorstroom
Rekenen *	CE examen 2F CE examen ER 2F	De vaardigheidsscore is behaald	Vaardigheidsscore* Vaardigheidsscore	MBO niveau 4 MBO niveau 4
Nederlands	CE examen 2F: • Lezen • Luisteren Instellingsexamen 2F: 1. Spreken 2. Luisteren 3. Schrijven	Nederlands minimaal een 5	Cijfer	MBO niveau 4

Voor actuele eisen: [Landelijke eisen Nederlands, Engels en Rekenen](#)

Voor rekenen heb je één examen. In overleg met de rekendocent wordt afgesproken aan welk examen je deelneemt.

Examen 2F is het standaard examen

Examen ER 2F is een aangepast examen voor studenten die veel moeite hebben met rekenen. Het is gelijk aan het niveau van het standaardexamen

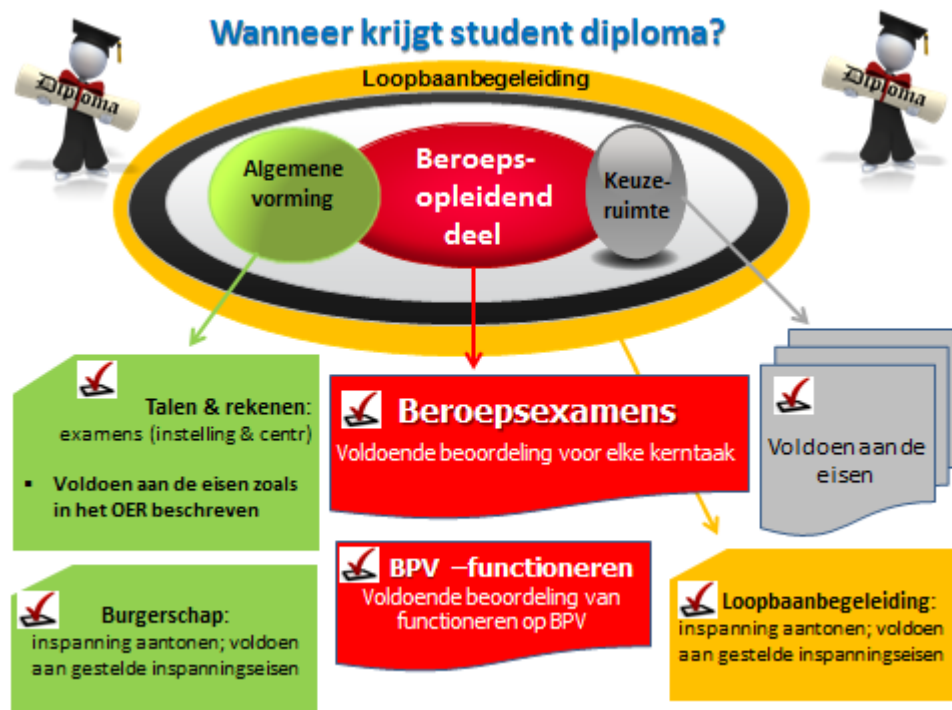
*De te behalen vaardigheidsscore wordt ieder jaar landelijk bepaald.

3.4 Regelingen m.b.t. examens

Summa College heeft een examenreglement. In dit document worden alle regels rondom de examens beschreven. Hier vind je bijvoorbeeld wat je moet doen als je het niet eens bent met een uitslag van het examen.

Het examenreglement vind je op [Examenreglement](#)

3.5 Wanneer krijg je een diploma



3.6 Veel voorkomende vrijstellingen

Misschien kom je in aanmerking voor een vrijstelling voor delen van de opleiding omdat je die al ergens anders hebt geleerd. Vrijstelling kun je krijgen voor:

- het onderwijs én het examen
- alleen voor het onderwijs. Het examen doe je dan met de andere studenten.

Als je vrijstelling wilt voor delen van de opleiding én de examinering dien je een verzoek in bij de examencommissie. Die zal een uitspraak moeten doen. Je vrijstelling dient onderbouwd te zijn. In het examenreglement kun je meer lezen over de vrijstellingsregeling.

Een vrijstelling voor alleen het onderwijs wordt toegekend door de teamleider van de opleiding. Ook deze vrijstelling vraag je aan en moet je onderbouwen. Dit kun je doen met jouw loopbaanbegeleider. Als je nog geen student van Summa bent, vraag hier dan naar tijdens je intake.

Summa kent een regeling “Vrijstellingen voor Nederlands, rekenen, Engels en Burgerschap”. Je kunt deze vinden op [vrijstellingen](#)

Als je een vrijstelling krijgt, maken we afspraken met jou hoe jouw onderwijsprogramma er uit komt te zien.

3.7 Herkansingsregeling voor examens en proeven van bekwaamheid

- Elk examen en proeve van bekwaamheid mag twee keer afgelegd worden.
- Als je na 2 kansen een examen of proeve niet behaald hebt kun je een verzoek tot een derde kans indienen bij de (sub)examencommissie. Daarvoor is een formulier dat je in Fronter kunt vinden.
In dit verzoek geef je aan waarom je een extra kans nodig hebt.

De (sub)examencommissie communiceert het besluit met de loba.

Je kunt tijdens de hele opleiding maximaal tweemaal een derde kans aanvragen/krijgen. Het maken van de derde kans betekent meestal dat je niet binnen de gestelde tijd je opleiding afrondt en je diploma in ontvangst kunt nemen.

Urenoverzicht

Crebonummer	90383
K-code/ variant	U0344BOL
leerweg	BOL

Activiteiten
Begeleide onderwijsactiviteiten (BOT) Zoals lessen
Beroepspraktijkvorming (BPV)
* BOT = Begeleide onderwijstijd
totaal BOT en BPV

Totaal BOT en BPV leerjaar

leerjaar 1		leerjaar 2		leerjaar 3		leerjaar 4	
BOT	BPV	BOT	BPV	BOT	BPV	BOT	BPV
756		573		573			
	328		488		488		
756	328	573	488	573	488	0	0
1084		1061				0	

Activiteiten
Begeleide onderwijsactiviteiten (BOT) Zoals lessen
Beroepspraktijkvorming (BPV)

Totaal BOT en BPV alle leerjaren

Totaal alle leerjaren	
BOT	BPV
1902	
	1304
3206	