

## Onderwijs en Examenregeling 2015-2016

### School voor Fashion

Opleiding : Allround medewerker mode/maatkleding  
Crebonummer : 91250

KBB : Mode, Interieur, Tapijt en Textiel (MITT)  
Niveau: 3  
Leerweg : bol

Opleidingsduur : tenminste 2 jaar en ten hoogste 3 jaar  
Cohort: 2015-2016

Versie: 1  
01-03-2015

**mo•de** (de; v(m); meervoud: modes)

1 tijdelijk, voorbijgaand gebruik in kleding, manieren, uiterlijk: in de mode zijn

*Van Dale*

Met kleding geven we vorm en expressie aan ons lichaam. De mode industrie speelt daar op in en is constant beweging, collecties en seizoenen volgen elkaar snel op. Werken in de mode industrie is uitdagend en afwisselend, je werkt met leuke producten en veel creatieve mensen.

Deze opleidingsgids geeft je uitgebreide informatie om de Fashion-opleiding goed te kunnen

volgen. Onze opleidingen worden alléén gegeven door professionals, die het vak door en door kennen. Die weten dat mooie theorieën toch altijd door de praktijk worden ingehaald. Die jouw toekomst voorop stellen. Een toekomst waarin succes het sleutelwoord is.

Dat succes komt echter alleen binnen handbereik als jij bereid bent om daadwerkelijk te investeren in jouw opleiding. Door zowel op school als privé veel tijd en energie in je opleiding te steken. Maar ook door samen te werken met je medestudenten. En tijdens je stageperiode eruit te halen wat erin zit.

Zorg er dus voor dat je gemotiveerd blijft. Hoe? Door soms eigenwijs te zijn en een andere weg in te slaan dan de anderen. Door zelf de kennis te vergaren, die je nodig hebt.

Schroom dus niet om vragen te stellen of je mening te geven. Alleen zo ontdek je wat jij werkelijk wil bereiken en wat jouw drijfveren zijn. Dan is een investering in Fashion, een investering in jouw toekomst.

Wij wensen je een succesvolle opleiding toe.

## Huisregels Summa College - cluster BFUT 2015-2016

Van ieder die “thuis” is op onze school wordt verwacht dat hij/zij de algemeen geldende fatsoensnormen hanteert in de omgang met medestudenten en personeel. Dit betekent o.a.:

1. Dat we op school ieders religieuze en politieke mening respecteren, op voorwaarde dat de fundamentele gelijkwaardigheid van mensen gewaarborgd wordt.
2. Dat je bij het betreden van het schoolterrein afstapt van je (brom)fiets en je (brom)fiets op slot zet in de daarvoor bestemde stalling. De school is niet aansprakelijk voor diefstal en/of vernieling. Iedere diefstal wordt aangegeven bij de politie.
3. Dat je verplicht bent om je te kunnen legitimeren. Bij de start van het schooljaar ontvang je een Summa-card met je foto. Je wordt geacht deze bij je te hebben.
4. Dat je tijdens de les een actieve werkhouding hebt. Dit betekent o.a. dat je meedoet met de les en dat je:
  - je jas hebt uitgetrokken;
  - je tas van de tafel is;
  - je telefoon uit hebt staan;
  - niet eet of drinkt in lokalen,
  - je lesmaterialen bij je hebt;
  - je huiswerk hebt gemaakt;
  - je laptop gebruikt in overleg met de docent;
  - in rust werkt en anderen zo min mogelijk stoort;
  - afspraken met dokter, tandarts etc. buiten lestijden plant.
5. Dat orde en netheid in het schoolgebouw en op het schoolplein ook jouw verantwoordelijkheid zijn. Dit betekent dat je:
  - je eigen rommel opruimt in het schoolgebouw en op het schoolplein;
  - samen met je klasgenoten zorgt dat het lokaal weer in de juiste opstelling staat na afloop van een les.
6. Dat je in het schoolgebouw niet mag roken. Roken is alleen toegestaan op de daarvoor aangewezen plaatsen buiten. Het bezit en gebruik van alcohol en drugs onder schooltijd is niet toegestaan.

We leven met veel mensen in een gebouw waar we met plezier willen werken. Daarom is het van groot belang dat we allemaal ons steentje bijdragen aan een prettige/ veilige sfeer op school en aan het schoonhouden van de school. De conciërges houden de huishoudelijke zaken mee in de gaten. Wie zich niet aan de regels houdt, zal daarop aangesproken worden. Bij een ernstig vergrijp kan de student door de directie worden geschorst of verwijderd.

# 1 De opleiding

## 1.1 Wat doet een allround medewerker mode / maatkleding?

De allround medewerker mode/maatkleding heeft gevoel voor kleding en technische ontwikkelingen. Hij kan zelfstandig, nauwkeurig, ordelijk en onder tijdsdruk een goede kwaliteit van zijn/haar eigen werk leveren. Hij beschikt over verantwoordelijkheidsgevoel, zelfdiscipline en communicatieve vaardigheden in verband met het samenwerken met collega's en het onderhouden van contacten met toeleveranciers en klanten/consumenten. Hij stelt zich integer op wanneer hij samen met de klant is.

De beroepsopleiding die je volgt is gebaseerd op een landelijk geldend kwalificatiedossier. Hierin is beschreven wat je allemaal moet weten en kunnen om het beroep, waarvoor je opgeleid wordt, goed te kunnen uitvoeren.

### Kerntaak 1: Verricht patroon technische handelingen

Werkprocessen behorende bij kerntaak 1:

1.1	Bereidt de opdracht met de klant voor
1.2	Tekent het patroon
1.3	Past het model door
1.4	Verandert het patroon n.a.v. de doorpas

### Kerntaak 2 Verricht naai technische handelingen

Werkprocessen behorende bij kerntaak 2:

2.1	Bereidt werkzaamheden voor
2.2	Maakt het model
2.3	Voert de eindcontrole op het model uit

## 1.2 Opzet van de beroepsopleiding

In een beroepsopleiding heb je te maken met kerntaken, werkprocessen en competenties. Kerntaken zijn activiteiten die je in jouw beroep moet uitvoeren en die steeds weer terugkomen. Iedere kerntaak bestaat weer uit werkprocessen. Dat zijn de stapjes die bij de (kern)taak horen.

Om de kerntaken en werkprocessen goed uit te kunnen voeren moet je beschikken over competenties. Voorbeelden van competenties zijn: 'samenwerken en overleggen', 'plannen en organiseren' en 'instructies en procedures opvolgen'.

Naast de beroepsopleiding moet jij ook voldoen aan landelijke eisen die gesteld worden aan:

Nederlands,

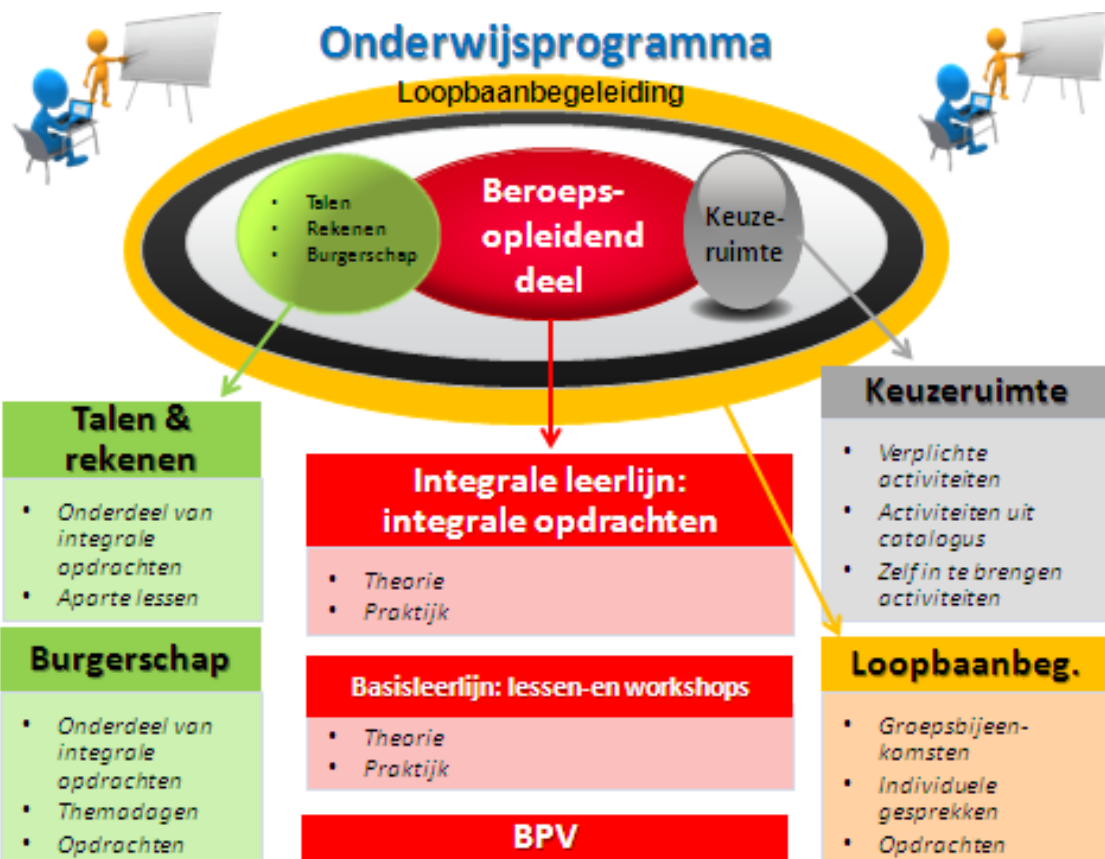
Moderne vreemde taal Engels. Dit geldt alleen voor niveau 4

Rekenen

Loopbaan

Burgerschap

Keuzeruimte



## 2 De inhoud van de opleiding

De opleiding is opgebouwd uit twee programma's:

1. Het onderwijsprogramma
2. Het examenprogramma

Hieronder kun je lezen wat de activiteiten in het onderwijs- en loopbaanprogramma zijn en hoe dit beoordeeld wordt. Ook wordt uitgelegd hoe het zit met de studiepunten. In hoofdstuk 3 kun je lezen hoe je examenprogramma eruit ziet.

### 2. Het onderwijsprogramma

#### 2.1. Leerlijnen

Het onderwijsprogramma bestaat uit 3 leerlijnen

1. Integrale leerlijn: Binnen de integrale leerlijn ga je aan de slag met opdrachten. Deze opdrachten zijn afgeleid van het beroep waarvoor je wordt opgeleid. In deze leerlijn verwerf je ook de theorie en vaardigheden die je nodig hebt om de opdrachten uit te kunnen voeren. Op deze manier ontwikkel je je competenties.
2. Basisleerlijn: We kunnen je niet alles leren via opdrachten. Alle andere kennis en vaardigheden leer je in de basisleerlijn. Binnen de basisleerlijn bereiden we je ook voor op de examens voor Nederlands en rekenen en Engels . En je werkt aan burgerschapscompetenties. Voor burgerschap doe je geen examen, maar moet je voldoen aan een inspanningsverplichting De inhoud en de inspanningsverplichting wordt bij kopje 2.3 beschreven.
3. Loopbaanleerlijn: Je gaat aan de slag met je loopbaan( zie 2.4) Tijdens de opleiding ontwikkel je je tot een beginnend beroepsbeoefenaar. Het is van belang om je ontwikkeling zowel op onderwijsinhoud , studievaardigheden als werknemersvaardigheden te volgen en regelmatig te meten.

#### 2.2. Keuzeruimte:

Een deel van de opleiding heet keuzeruimte. De keuzeruimte kan op verschillende manier ingevuld worden:

- o Aanbod vanuit de school dat verplicht is voor iedere student.
- o Aanbod in overleg met het werkveld.
- o Aanbod van diverse activiteiten waar jij als student uit mag kiezen.
- o Eigen keuze die jij als student maakt door zelf met een voorstel te komen. Jouw voorstel moet wel door de school goedgekeurd worden.

## 2.4 Burgerschap

Burgerschap is een verplicht deel van de opleiding. Burgerschap heeft te maken met politiek, deelnemen aan het arbeidsproces, functioneren als kritisch consument, deel uitmaken van de gemeenschap, omgaan met de verschillende culturen en gezonde leefwijze

Dimensies van burgerschap		De inspanning die je als student moet leveren
<i>Politiek-juridische dimensie</i>	Je bent in staat én bereid om je te verdiepen in de politiek van Nederland en een actieve bijdrage te leveren door bijvoorbeeld te stemmen of mee te denken bij politieke besluitvorming bijvoorbeeld door lid te zijn van de studentenraad.	In het eerste jaar volg je de lessen burgerschap en doe je mee aan de themadag en ga je mee op excursie. In het 2e leerjaar ga je ook op excursie. Zo komen alle dimensies aan bod. In elk leerjaar kun je een studiepunt halen voor burgerschap.
<i>Economische dimensie</i>	<ul style="list-style-type: none"> <li>a. Je bent bereid én in staat een bijdrage te leveren aan het arbeidsproces</li> <li>b. Je bent bereid én in staat om op een verantwoorde manier je te gedragen als consument</li> </ul>	
<i>Sociaal maatschappelijke dimensie</i>	Je bent in staat én bereid om deel uit te maken van de samenleving en daar een bijdrage aan te leveren door bijvoorbeeld vrijwilligerswerk te doen.	
<i>Vitaal burgerschap</i>	Je bent bereid én in staat om te reflecteren op je eigen gezondheid en leefstijl. Je bent bereid én in staat zorg te dragen voor je eigen gezondheid en leefstijl als burger én als werknemer.	



## 2.4 Het loopbaanprogramma

Binnen de beroepsopleiding die jij volgt, moet je om het diploma te kunnen behalen voldoen aan de inspanningsverplichting voor loopbaan. Dit is een landelijke eis. Hieronder kun je zien wat jouw opleiding verwacht van jou in de loopbaanlijn.

Iedere student bij Summa College heeft een loopbaanbegeleider. De loopbaanbegeleider begeleidt jou tijdens je hele opleiding en je hebt regelmatig gesprekken met hem. In het loopbaanprogramma leer je je eigen talenten en kwaliteiten onder woorden te brengen en na te denken over wat je geleerd hebt over het beroep en over jezelf. Je kijkt terug op ervaringen in je BPV, bekijkt wat je daarvan geleerd hebt en wat je daar vervolgens mee wil doen. Zo krijg je een steeds beter beeld van jezelf en kun je aan het einde van je opleiding een goede keuze maken of en waar je wilt gaan werken of dat je nog verder wilt studeren.

Binnen het loopbaanprogramma ga je de volgende competenties ontwikkelen.

Loopbaancompetenties die je verder gaat ontwikkelen		De inspanning die je als student moet leveren
<i>Ontdek je talent</i> (Capaciteitenreflectie)	Wat kun je? Waar ben je goed in? Waar wil je het beste in worden?	Naast de groepsbijeenkomsten van de loopbaangroep en de individuele gesprekken, maakt de studenten opdrachten om aan de inspanningsverplichting te voldoen. Deze opdrachten zijn gelinkt aan de 5 loopbaanelementen. Per element maakt de student opdrachten per leerjaar. De opdrachten zijn een hulpmiddel om groei, leerpunten en successen te ontdekken 'het beste uit jezelf halen staat centraal'. Het eerste leerjaar wordt gewerkt met opdrachten die studenten uit de loopbaanruimte in Fronter kunnen kiezen. Een student mag natuurlijk ook zelf een opdracht uitwerken die specifiek bij zijn of haar loopbaantraject past. In ieder leerjaar moeten de 5 elementen van loopbaanontwikkeling aan bod komen.  Het aantonen van de inspanningsverplichting kan op verschillende manieren. Denk aan een portfolio, het maken van een website over zichzelf, een presentatie, een verslag, een
<i>Ontdek je passie</i> (Motievenreflectie)	Wat wil je? Wat houdt je bezig? Waar wil je moeite voor doen?	
<i>Ontdek je werkplek</i> (Werkexploratie)	Wat kies je? Welke uitdagingen en dilemma's kom je tegen op je werk/je BPV? Wat voor (soort) werk past bij mij?	
<i>Zelf aan zet</i> (Loopbaansturing)	Wat ga je ontdekken? Wat ga je oefenen en bewijzen? Wat ga ik doen om mijn opleiding af te maken of werk te vinden?	
<i>In gesprek met</i> (Netwerken)	Wie heb je nodig om je wensen te realiseren? Wie kun je om hulp vragen?	

		filmpje en door aanwezigheid tijdens de LOBA-lessen.
--	--	--

## 2.5. Rekenen, Nederlands, Engels

Iedere student binnen het Middelbaar Beroeps Onderwijs krijgt Nederlands en Rekenen binnen de opleiding. ( Voor niveau 4 studenten ook Engels) Het maakt niet uit welke opleiding je volgt. (zie ook schema bij punt: 3.3)

## 2.6 Studiepunten

Het opleidingsprogramma is ingedeeld in verschillende onderwijsproducten. Voor ieder onderwijsproduct worden punten toegekend. Dit noemen we studiepunten. Per studiejaar zijn 60 studiepunten te behalen. Met de studiepunten kunnen we samen jouw studievoortgang goed volgen. Als je te weinig studiepunten behaalt dan kan dat gevolgen hebben voor de voortgang van jouw opleiding. In de schema's in hoofdstuk 2.6 kun je zien hoeveel studiepunten een onderdeel bevat.

Studenten krijgen aan het einde van het eerste en tweede studiejaar een **voortgangsadvies** dat gebaseerd is op **het aantal behaalde studiepunten**:

- 55 of meer van de studiepunten zijn behaald: voortzetten van opleiding
- Minder dan 55 studiepunten zijn behaald: dan volgt verwijzing naar een andere opleiding. Niet behaalde studiepunten hoeven in een volgende fase van de opleiding niet te worden ingehaald

Niet-behaalde studiepunten hoeven in een volgende fase van de opleiding niet te worden ingehaald.

## 2.7 Beroepspraktijkvorming

Een beroepsopleiding kan niet zonder de beroepspraktijk. Daarom volg je een deel van jouw opleiding in een bedrijf of instelling. We noemen dit beroepspraktijkvorming. Tijdens de BPV word je begeleid door een BPV-begeleider (van jouw school) en een praktijkopleider (van het leerbedrijf). Voor iedere BPV - periode worden afspraken gemaakt over wat je gaat doen, welke eisen gesteld worden aan de BPV en hoe de BPV beoordeeld wordt.

De BPV is behaald als je:

- De voorgeschreven uren hebt behaald,
- De BPV beoordeeld is met een voldoende (min. 5,5),
- De BPVO en het BPV-werkboek op tijd ingeleverd hebt.

## **2.8 Activiteiten in het onderwijs- en loopbaanprogramma**

In de onderstaande schema's wordt het programma van de opleiding beschreven. Er is per programma en leerlijn te lezen welke onderdelen in welke periode van de opleiding aan bod komt. Je kunt zien hoeveel studiepunten je kunt behalen en waar je leert.

				Naam/omschrijving	Programma	Leerlijn	Ond.Prod.T	Subtype	Binnensch	Buitensch	BPV	Type waarde	waarde	Invoer (ma	Weging	Gelegenhe	Studielast (	Studiepunc	Leerjaar of	Periode
n1	n2	n3	n4	Onwikkelingsgericht of Onderwijsprogramma																
x				<b>Leerjaar 1 - Basisleerlijn</b>																
	x			Techniekatelier lj 1	OP	BL						Cijfer	5,5	Calc	1				1	
	x			Techniekatelier p 1	OP	BL	BasA	to	x			Cijfer	4	Man	1	3		2	1	1
	x			Techniekatelier p 2	OP	BL	BasA	to	x			Cijfer	4	Man	1	3		2	1	2
	x			Techniekatelier p 3	OP	BL	BasA	to	x			Cijfer	4	Man	1	3		2	1	3
	x			Kledingtechniek lj 1	OP	BL						Cijfer	5,5	Calc	1			1		
	x			Kledingtechniek p 1	OP	BL	BasA	to	x			Cijfer	4	Man	1	3		2	1	1
	x			Kledingtechniek p 2	OP	BL	BasA	to	x			Cijfer	4	Man	1	3		2	1	2
	x			Kledingtechniek p 3	OP	BL	BasA	to	x			Cijfer	4	Man	1	3		2	1	3
	x			Coupetekenen lj 1	OP	BL						Cijfer	5,5	Calc	1			1		
	x			Coupetekenen p 1	OP	BL	BasA	to	x			Cijfer	4	Man	1	3		2	1	1
	x			Coupetekenen p 2	OP	BL	BasA	to	x			Cijfer	4	Man	1	3		2	1	2
	x			Coupetekenen p 3	OP	BL	BasA	to	x			Cijfer	4	Man	1	3		2	1	3
	x			Textielkennis lj 1	OP	BL						Cijfer	5,5	Calc	1			1		
	x			Textielkennis p 1	OP	BL	BasA	to	x			Cijfer	4	Man	1	3		1	1	1
	x			Textielkennis p 2	OP	BL	BasA	to	x			Cijfer	4	Man	1	3		1	1	2
	x			Textielkennis p 3	OP	BL	BasA	to	x			Cijfer	4	Man	1	3		1	1	3
	x			Nederlands lj 1	OP	BL						B/NB	B	Calc	1			1		
	x			Nederlands p 1	OP	BL	BasA	to	x			B/NB	B	Man	1	3		1	1	1
	x			Nederlands p 2	OP	BL	BasA	to	x			B/NB	B	Man	1	3		1	1	2
	x			Nederlands p 3	OP	BL	BasA	to	x			B/NB	B	Man	1	3		1	1	3
	x			Nederlands vaardigheden	OP	BL						O/V/G	V	Calc	1			1		
	x			Nederlands Gesprekken voeren	OP	BL	BasA	to	x			O/V/G	V	Man	1	3		1	1	1
	x			Nederlands Lezen	OP	BL	BasA	to	x			O/V/G	V	Man	1	3		1	1	1
	x			Nederlands Luisteren	OP	BL	BasA	to	x			O/V/G	V	Man	1	3		1	1	1
	x			Nederlands Schrijfvaardigheid (incl. taalverzorging)	OP	BL	BasA	to	x			O/V/G	V	Man	1	3		1	1	1
	x			Nederlands Spreken	OP	BL	BasA	to	x			O/V/G	V	Man	1	3		1	1	1
	x			Engels lj 1	OP	BL						B/NB	B	Calc	1			1		
	x			Engels p 1	OP	BL	BasA	to	x			B/NB	B	Man	1	3		1	1	1
	x			Engels p 2	OP	BL	BasA	to	x			B/NB	B	Man	1	3		1	1	2
	x			Engels p3	OP	BL	BasA	to	x			B/NB	B	Man	1	3		1	1	2
	x			Engels vaardigheden eindniveau leerjaar 1 (nog omschrijven)	OP	BL						O/V/G	V	Calc	1	3		1	1	3
	x			Engels Gesprekken voeren	OP	BL	BasA	to	x			O/V/G	V	Man	1	3		1	1	1
	x			Engels Lezen	OP	BL	BasA	to	x			O/V/G	V	Man	1	3		1	1	1
	x			Engels Luisteren	OP	BL	BasA	to	x			O/V/G	V	Man	1	3		1	1	1
	x			Engels Schrijfvaardigheid (incl. taalverzorging)	OP	BL	BasA	to	x			O/V/G	V	Man	1	3		1	1	1
	x			Engels Spreken	OP	BL	BasA	to	x			O/V/G	V	Man	1	3		1	1	1
	x			Rekenen lj 1	OP	BL						Cijfer	5,5	Calc	1			1		
	x			Rekenen p 1	OP	BL	BasA	to	x			Cijfer	4	Man	1	3		1	1	1
	x			Rekenen p 2	OP	BL	BasA	to	x			Cijfer	4	Man	1	3		1	1	2
	x			Rekenen p 3	OP	BL	BasA	to	x			Cijfer	4	Man	1	3		1	1	3
	x			Rekenen 2F indicatief	OP	BL						Cijfer	5,5	Calc	1			1		
	x			Rekenen Getallen 2F	OP	BL	BasA	to	x			Cijfer	5,5	Man	1	3		1	1	1
	x			Rekenen Getallen en verbanden 2F	OP	BL	BasA	to	x			Cijfer	5,5	Man	1	3		1	1	2
	x			Rekenen Meetkunde 2F	OP	BL	BasA	to	x			Cijfer	5,5	Man	1	3		1	1	1
	x			Rekenen Verhoudingen 2F	OP	BL	BasA	to	x			Cijfer	5,5	Man	1	3		1	1	1
x				<b>Leerjaar 1 - Integraleleerlijn</b>																
	x			Integrale opdrachten lj 1	OP	IL						Cijfer	5,5	Calc	1			1		
	x			Integrale opdracht p 2	OP	IL	IO	Wao	x			Cijfer	4	Man	1	3		3	1	2
	x			Integrale opdracht p 3	OP	IL	IO	Wao	x			Cijfer	4	Man	1	3		3	1	3
	x			BPVlj 1	OP	IL	IO				x	O/V/G	V	Man	1	3		14	1	4
x				<b>Leerjaar 1 - Loopbaanleerlijn</b>																
	x			LOBA activiteiten	OP	LL	Beg	lbg	x			O/V/G	V	Man	1	3		1	1	
	x			Burgerschap lj 1	OP	LL	Opdr	wao				B/NB	B	Man	1	3		1	1	
x				<b>Leerjaar 1 - Keuzeruimte</b>																
	x			Werktekenen lj 1	OP	KR	KA	toe	x			Cijfer	5,5	Calc	1			1		
	x			Werktekenen p 1	OP	KR	KA	toe	x			Cijfer	4	Man	1	3		1	1	1
	x			Werktekenen p 2	OP	KR	KA	toe	x			Cijfer	4	Man	1	3		1	1	2
	x			Werktekenen p 3	OP	KR	KA	toe	x			Cijfer	4	Man	1	3		1	1	3
	x			Modenkennis lj 1	OP	KR	KA	toe	x			Cijfer	5,5	Calc	1			1		
	x			Modenkennis p1	OP	KR	KA	toe	x			Cijfer	4	Man	1	3		1	1	1
	x			Modenkennis p2	OP	KR	KA	toe	x			Cijfer	4	Man	1	3		1	1	2
	x			Modenkennis p3	OP	KR	KA	toe	x			Cijfer	4	Man	1	3		1	1	3
	x			Vormgeving lj 1	OP	KR	KA	toe	x			Cijfer	5,5	Calc	1			1		
	x			Vormgevingsatelier p 1	OP	KR	KA	toe	x			Cijfer	4	Man	1	3		1	1	1

n1 n2 n3 n4				Onwikkelingsgericht of Onderwijsprogramma															
Naam/omschrijving				Programma	Leerlijn	Ond.Prod.T	Subtype	Binnensch	Buitensch	BPV	Type waarde	waarderings	Invoer (man	Weging	Gelegenhe	Studielast (	Studiepunt	Leerjaar of	Periode
<b>Leerjaar 2 - Basisleerlijn</b>				OP	BL									1				2	
x			Kledingtechniek lj 2	OP	BL						Cijfer	5,5	calc	1				2	
x			Kledingtechniek p 1	OP	BL	BasA	to	x			Cijfer	4	Man	1	3		3	2	1
x			Kledingtechniek p 2	OP	BL	BasA	to	x			Cijfer	4	Man	1	3		3	2	2
x			Kledingtechniek p 4	OP	BL	BasA	to	x			Cijfer	4	Man	1	3		3	2	4
x			Coupetekenen lj 2	OP	BL						Cijfer	5,5	Calc	1				2	
x			Coupetekenen p 1	OP	BL	BasA	to	x			Cijfer	4	Man	1	3		2	2	1
x			Coupetekenen p 2	OP	BL	BasA	to	x			Cijfer	4	Man	1	3		2	2	2
x			Coupetekenen p 4	OP	BL	BasA	to	x			Cijfer	4	Man	1	3		2	2	4
x			Textielkennis lj 2	OP	BL						Cijfer	5,5	Calc	1				2	
x			Textielkennis p 1	OP	BL	BasA	to	x			Cijfer	4	Man	1	3		1	2	1
x			Textielkennis p 2	OP	BL	BasA	to	x			Cijfer	4	Man	1	3		1	2	2
x			Textielkennis p 4	OP	BL	BasA	to	x			Cijfer	4	Man	1	3		1	2	4
x			Nederlands lj 2	OP	BL						B/NB	B	Calc	1				2	
x			Nederlands p 1	OP	BL	BasA	to	x			B/NB	B	Man	1	3		1	2	1
x			Nederlands p 2	OP	BL	BasA	to	x			B/NB	B	Man	1	3		1	2	2
x			Nederlands p 4	OP	BL	BasA	to	x			B/NB	B	Man	1	3		1	2	4
x			Nederlands vaardigheden	OP	BL						O/V/G	V	Calc	1				2	
x			Nederlands Gesprekken voeren	OP	BL	BasA	to	x			O/V/G	V	Man	1	3			2	1
x			Nederlands Lezen	OP	BL	BasA	to	x			O/V/G	V	Man	1	3			2	1
x			Nederlands Luisteren	OP	BL	BasA	to	x			O/V/G	V	Man	1	3			2	1
x			Nederlands Schrijfvaardigheid (incl. taalverzorging)	OP	BL	BasA	to	x			O/V/G	V	Man	1	3			2	1
x			Nederlands Spreken	OP	BL	BasA	to	x			O/V/G	V	Man	1	3			2	1
x			Rekenen lj 2	OP	BL						B/NB	B	Calc	1				2	
x			Rekenen p 1	OP	BL	BasA	to	x			B/NB	B	Man	1	3		1	2	1
x			Rekenen p 2	OP	BL	BasA	to	x			B/NB	B	Man	1	3		1	2	2
x			Rekenen p 4	OP	BL	BasA	to	x			B/NB	B	Man	1	3		1	2	2
x			Rekenen 2F indicatief	OP	BL						Cijfer	5,5	Calc	1				2	
x			Rekenen Getallen 2F	OP	BL	BasA	to	x			Cijfer	5,5	Man	1	3			2	1
x			Rekenen Getallen en verbanden 2F	OP	BL	BasA	to	x			Cijfer	5,5	Man	1	3			2	1
x			Rekenen Meetkunde 2F	OP	BL	BasA	to	x			Cijfer	5,5	Man	1	3			2	1
x			Rekenen Verhoudingen 2F	OP	BL	BasA	to	x			Cijfer	5,5	Man	1	3			2	1
x			Engels lj 2	OP	BL						B/NB	B	Calc	1				2	
x			Engels p 1	OP	BL	BasA	to	x			B/NB	B	Man	1	3		1	2	1
x			Engels p 2	OP	BL	BasA	to	x			B/NB	B	Man	1	3		1	2	2
x			Engels p 4	OP	BL	BasA	to	x			B/NB	B	Man	1	3		1	2	4
x			Engels vaardigheden	OP	BL						O/V/G	V	Calc	1				2	3
x			Engels Gesprekken voeren	OP	BL	BasA	to	x			O/V/G	V	Man	1	3			2	1
x			Engels Lezen	OP	BL	BasA	to	x			O/V/G	V	Man	1	3			2	1
x			Engels Luisteren	OP	BL	BasA	to	x			O/V/G	V	Man	1	3			2	1
x			Engels Schrijfvaardigheid (incl. taalverzorging)	OP	BL	BasA	to	x			O/V/G	V	Man	1	3			2	1
x			Engels Spreken	OP	BL	BasA	to	x			O/V/G	V	Man	1	3			2	1
<b>Leerjaar 2 - Integraleerlijn</b>				OP	IL									1				2	
x			Integrale opdrachten lj 2	OP	IL						Cijfer	5,5	Calc	1				2	
x			Integrale opdracht p 1	OP	IL	IO	Wao	x			Cijfer	4	Man	1	3		2	2	1
x			Integrale opdracht p 2	OP	IL	IO	Wao	x			Cijfer	4	Man	1	3		2	2	2
x			Integrale opdracht p 4	OP	IL	IO	Wao	x			Cijfer	4	Man	1	3		2	2	4
x			BPV lj 2	OP	IL	IO				X	O/V/G	v	Man	1	3		12	2	3
<b>Leerjaar 2 - Loopbaanleerlijn</b>				OP	LL									1				2	
x			LOBA activiteiten	OP	LL	Beg	lbg	x			O/V/G	v	Man	1	3		1	2	1
x			Burgerschap lj 2	OP	LL	Opdr	wao				B/NB	B	Man	1	3		1	2	1
<b>Leerjaar 2 - Keuzeruimte</b>				OP	KR									1				2	
x			Cadcam lj 2	OP	KR						B/NB	B	Calc	1				2	
x			Cadcam p 2	OP	KR	KA	toe	x			B/NB	B	Man	1	3		1	2	2
x			Cadcam p 4	OP	KR	KA	toe	x			B/NB	B	Man	1	3		1	2	4
x			Computervormgeving/WT lj 2	OP	KR						Cijfer	5,5	Calc	1				2	
x			Photoshop p1	OP	KR	KA	toe	x			Cijfer	4	Man	1	3		1	2	1
x			Illustrator p2	OP	KR	KA	toe	x			Cijfer	4	Man	1	3		1	2	2
x			Illustrator p4	OP	KR	KA	toe	x			Cijfer	4	Man	1	3		1	2	4
x			Modenkennis lj 2	OP	KR						Cijfer	5,5	Calc	1				2	
x			Modenkennis p 1	OP	KR	KA	toe	x			Cijfer	4	Man	1	3		1	2	1
x			Modenkennis p 2	OP	KR	KA	toe	x			Cijfer	4	Man	1	3		1	2	2
x			Modenkennis p 4	OP	KR	KA	toe	x			Cijfer	4	Man	1	3		1	2	4
x			Economie	OP	KR						Cijfer	4	Calc	1				2	
x			Economie p1	OP	KR	KA	toe	x			Cijfer	4	Man	1	3		1	2	1
x			Economie p2	OP	KR	KA	toe	x			Cijfer	4	Man	1	3		1	2	2
x			Economie p4	OP	KR	KA	toe	x			Cijfer	4	Man	1	3		1	2	4
x			Werktekenen p1	OP	KR	KA	toe	x			Cijfer	4	Man	1	1		1	2	1
x			Vormgeving P1	OP	KR	KA	toe	x			Cijfer	4	Man	1	1		1	2	1

n1 n2 n3 n4				Naam/omschrijving										Programma	Leerlijn	Ond.Prod.T	Subtype	Binnensch	Buitensch	BPV	Type waarde	waarde	Invoer (ma	Weging	Gelegenhe	Studielast (	Studiepunt	Leerjaar of	Periode			
<b>Ontwikkelingsgericht of Onderwijsprogramma</b>																																
x				<b>Leerjaar 3 - Basisleerlijn</b>										OP	BL																	
	x			Kledingtechniek lj3										OP	BL																	
		x		Kledingtechniek p 1										OP	BL	BasA	to															
			x	Kledingtechniek p 2										OP	BL	BasA	to															
	x			<b>Coupetekenen lj 3</b>										OP	BL																	
		x		Coupetekenen p 1										OP	BL	BasA	to															
			x	Coupetekenen p 2										OP	BL	BasA	to															
	x			<b>Textielkennis lj 3</b>										OP	BL																	
		x		Textielkennis p 1										OP	BL	BasA	to															
			x	Textielkennis p 2										OP	BL	BasA	to															
x				<b>Leerjaar 3 - Integrale leerlijn</b>										OP	IL																	
	x			Integrale opdrachten lj 3										OP	IL																	
		x		Integrale opdracht p 1										OP	IL	IO	Wao															
			x	Integrale opdracht p 2										OP	IL	IO	Wao															
			x	BPV lj 3										OP	IL	IO				X	O/V/G	v	Man	1	3			30		3	3	
x				<b>Leerjaar 3 - Loopbaanleerlijn</b>										OP	LL																	
	x			LOBA activiteiten										OP	LL	Beg	lbg															
		x		Burgerschap lj 3										OP	LL	Opdr	wao															
x				<b>Leerjaar 3 - Keuzeruimte</b>										OP	KR																	
	x			Computervormgeving/WT lj 3										OP	KR	KA	toe															
		x		Computervormgeving p 1										OP	KR	KA	toe															
			x	Computervormgeving p 2										OP	KR	KA	toe															
	x			<b>Modekennis lj 3</b>										OP	KR	KA	toe															
		x		Modekennis p1										OP	KR	KA	toe															
			x	Modekennis p 2										OP	KR	KA	toe															
	x			<b>Werktekenen lj 3</b>										OP	KR	KA	toe															
		x		Werktekenen p1										OP	KR	KA	toe															
			x	Werktekenen p2										OP	KR	KA	toe															
	x			<b>Vormgeving lj 3</b>										OP	KR	KA	toe															
			x	Vormgevingsatelier p1										OP	KR	KA	toe															

## 2.9. Ontwikkelingsgerichte beoordeling

Tijdens de opleiding volgen we jouw voortgang en ontwikkeling op de voet. We doen dit met behulp van ontwikkelingsgerichte beoordelingen. Er wordt gekeken hoe het met je gaat in de verschillende leerlijnen. Je leert ook om goed naar jezelf te kijken (te reflecteren) en uitspraken te doen over jouw eigen functioneren.

Zo krijg je een overzicht van je sterke en zwakke punten. Met jouw loopbaanbegeleider maak je afspraken over je studievoortgang. Deze worden vastgelegd in je leerarrangement.

### 3. Examinering binnen de opleiding

#### 3.1 Examinering

Het examenprogramma is een overzicht van de examens waarmee jij te maken krijgt tijdens je opleiding.

Jij legt examens af die gericht zijn op jouw toekomstige beroep. Daarnaast zijn er ook examens voor bijvoorbeeld Nederlands en rekenen. In het volgende schema kun je zien welke examens je moet doen. De afkortingen die gebruikt worden zijn

KT	kerntaak
WP	werkproces
LJ	leerjaar
OP	Onderwijsperiode

Context Waar wordt het examen afgenomen

BIS Binnen de school

BUS Buiten de school

BPV Op de BPV plaats

Dit deel omvat de examens die waarmee jij te maken krijgt tijdens de opleiding.

Naam/omschrijving				Programma	Leerlij	OndProd>Type	Subtype	Binnenschools (BIS)	Buitenschools (BUS)	BPV	Type waardering	Min. waardering	Invoer (man/calc)	Weging	Gelegenheden	Kans 1	Kans 2	
n1	n2	n3	n4	<b>Kwalificerend of examenprogramma</b>													kans 1	kans 2
x				<b>Kerntaak 1: Verricht patroontechnische handelingen</b>														
	x			EP	nvt		pvb				Cijfer	Calc	100					
	x			EP	nvt		vex				Cijfer	5,5	Man	64	3	2017-op3	in overleg	
		x		EP	nvt		vex				Cijfer	5,5	calc	36	3	2016-op3	in overleg	
			x	EP	nvt		vex				Cijfer	4	Man	9	3	2016-op3	in overleg	
			x	EP	nvt		mke				Cijfer	4	Man	9	3	2016-op3	in overleg	
			x	EP	nvt		mke				Cijfer	4	Man	9		2016-op3	in overleg	
			x	EP	nvt		ske				Cijfer	4	Man	9	3	2016-op3	in overleg	
x				<b>Kerntaak 2: Verricht naatechnische handelingen</b>														
	x			EP	nvt		pvb				Cijfer	5,5	Man	88	3	2018-op3	in overleg	
	x			EP	nvt		ske				Cijfer	5,5	Man	12	3	2016-op3	in overleg	
<b>Nederlands</b>																		
De inrichting voor Nederlands wordt Summa-breed ingevoerd (niveau specifiek) LET OP: leerjaar/periode en kansen kunnen WEL ingevuld worden (ivm examenplanning)																		
				EP	nvt								Man	1		2016		
				EP	nvt								Man	1		2016		
				EP	nvt								Man	1		2016		
				EP	nvt								Man	1		2016		
<b>Rekenen</b>																		
De inrichting voor Rekenen wordt Summa-breed ingevoerd (niveau specifiek) LET OP: leerjaar/periode en kansen kunnen WEL ingevuld worden (ivm examenplanning)																		
				EP	nvt								Man	1		2016		
<b>Loopbaan</b>																		
De inrichting voor loopbaan wordt Summa-breed ingevoerd (1 resultaat)																		
				EP	nvt										1			
<b>Burgerschap</b>																		
De inrichting voor burgerschap wordt Summa-breed ingevoerd (1 resultaat)																		
				EP	nvt										1			
x				<b>BPV</b>														
				EP	nvt						B/NB	B	man	1				
De inrichting voor BPV is dossier afhankelijk en kent 1 eindresultaat																		
				EP	nvt													
x				EP	KZ2	Ei					B/NB	Man	1					
x				EP	KZ2	Ei					B/NB	Man	1					
x				EP	KZ2	Ei					B/NB	Man	1					
x				EP	KZ2	Ei					B/NB	Man	1					
x				EP	KZ2	Ei					B/NB	Man	1					

### 3.1 Vormen van examens

Binnen de opleiding kun je te maken krijgen met verschillende vormen van examineren. Een voorbeeld hiervan is een proeve van bekwaamheid. In de proeve van bekwaamheid laat je zien dat je de taken die je moet uitvoeren in je beroep goed kan uitvoeren. Ook kun je een examen krijgen waarin kennis (kennisexamen) of vaardigheden (vaardigheidsexamen) worden geëxamineerd.

PvB	Proeve van bekwaamheid	Ere	examen rekenen
cgi	Criteriumgericht interview		
ske	Kennisexamen schriftelijk	Elu	examen luisteren (COE)
mke	Kennisexamen mondeling	Ele	examen lezen (COE)
wsv	Werkstuk/verslag	lege	instellingsexamen gesprekken voeren
vex	Vaardigheidsexamen	lesp	instellingsexamen spreken
pex	Praktijkexamen	lesc	instellingsexamen schrijven
cex	Casusexamen	iebt	instellingsexamen



pas 360 sir	Portfolio-assessment 360 graden feedback gesprek simulatie/rollenspel		begrippenlijst/taalverzorging
-------------------	---	--	-------------------------------

### 3.2 Plaats examinering

Een examen vindt plaats:

- Binnen de school ( BIS)
- Buiten de school. (BUS) Dit kan zijn in een examencentrum of in een instelling of bedrijf waar je **GEEN stage** loopt
- Op de BPV plaats (BPV)

### 3.3 Landelijke eisen gesteld aan Nederlandse taal, rekenen en Engels

#### MBO niveau 3 opleiding (diplomering 2016-2017 tot en met 2018-2019)

Leergebied	Examen	Slaag-zakbeslissing	Eindresultaat	Doorstroom
Rekenen *	CE examen 2F CE examen ER 2F	De vaardigheidsscore is behaald	Vaardigheidsscore* Vaardigheidsscore	MBO niveau 4 MBO niveau 4
Nederlands	CE examen 2F: • Lezen • Luisteren Instellingsexamen 2F: 1. Spreken 2. Luisteren 3. Schrijven	Nederlands minimaal een 5	Cijfer	MBO niveau 4

**Voor actuele eisen:** [Landelijke eisen Nederlands, Engels en Rekenen](#)

**Voor rekenen heb je één examen. In overleg met de rekendocent wordt afgesproken aan welk examen je deelneemt.**

Examen 2F is het standaard examen

Examen ER 2F is een aangepast examen voor studenten die veel moeite hebben met rekenen. Het is gelijk aan het niveau van het standaardexamen

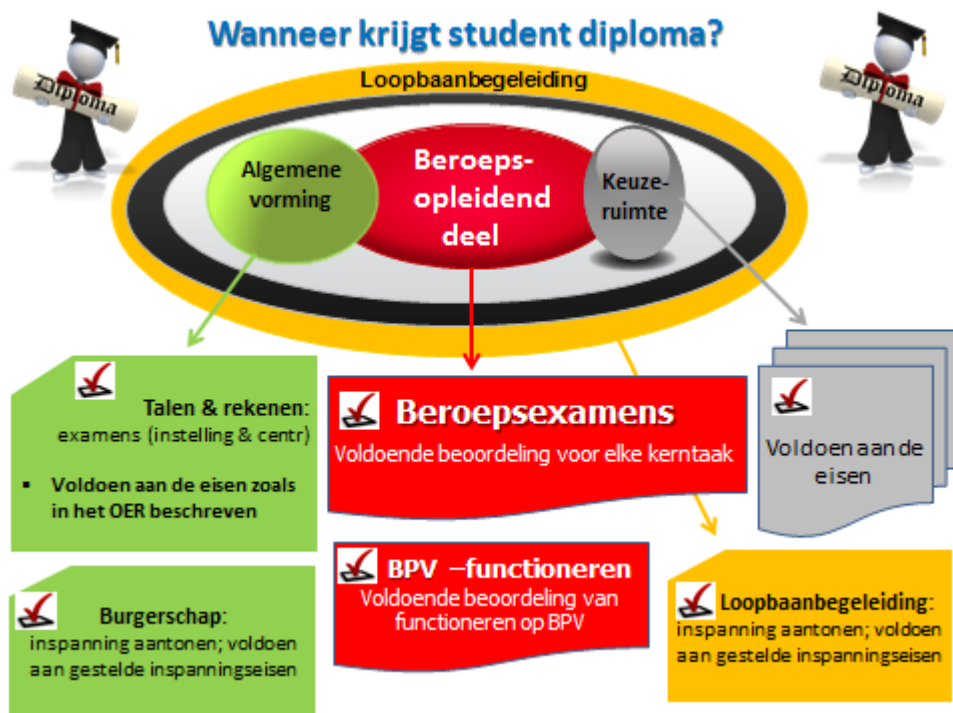
\*De te behalen vaardigheidsscore wordt ieder jaar landelijk bepaald.

### 3.4 Regelingen m.b.t. examens

Summa College heeft een examenreglement. In dit document worden alle regels rondom de examens beschreven. Hier vind je bijvoorbeeld wat je moet doen als je het niet eens bent met een uitslag van het examen.

Het examenreglement vind je op [Examenreglement](#)

### 3.5 Wanneer krijg je een diploma



### 3.6 Veel voorkomende vrijstellingen

Misschien kom je in aanmerking voor een vrijstelling voor delen van de opleiding omdat je die al ergens anders hebt geleerd. Vrijstelling kun je krijgen voor:

- het onderwijs én het examen
- alleen voor het onderwijs. Het examen doe je dan met de andere studenten.

Als je vrijstelling wilt voor delen van de opleiding én de examinering dien je een verzoek in bij de examencommissie. Die zal een uitspraak moeten doen. Je vrijstelling dient

onderbouwd te zijn. In het examenreglement kun je meer lezen over de vrijstellingsregeling.

Een vrijstelling voor alleen het onderwijs wordt toegekend door de teamleider van de opleiding. Ook deze vrijstelling vraag je aan en moet je onderbouwen. Dit kun je doen met jouw loopbaanbegeleider. Als je nog geen student van Summa bent, vraag hier dan naar tijdens je intake.

Summa kent een regeling “Vrijstellingen voor Nederlands, rekenen, Engels en BURGERSCHAP”. Je kunt deze vinden op [vrijstellingen](#)

Als je een vrijstelling krijgt, maken we afspraken met jou hoe jouw onderwijsprogramma er uit komt te zien.

### **3.7 Herkansingsregeling voor examens en proeven van bekwaamheid**

Elk examen en proeve van bekwaamheid mag twee keer afgelegd worden. Je hebt de Proeve van Bekwaamheid behaald als alle kerntaken en het afpas/eindgesprek met uiteindelijk minimaal een 5.5 of meer beoordeeld zijn.

Als blijkt na de vaststelling van de resultaten door de assessoren dat je per werkproces lager dan de gestelde cesuur behaald hebt moet dit onderdeel herkanst worden. De cesuur kan verschillen per werkproces. Een kerntaak kan bestaan uit meerdere werkprocessen.

Let op: binnen een kerntaak heb je recht op herkansing van maximaal 2 werkprocessen!!

Als één kerntaak/het afpas/eindgesprek onvoldoende is kan deze herkanst en/of gerepareerd worden.

Als 2 kerntaken onvoldoende zijn ben je gezakt. Je zult je de gehele proeve opnieuw moeten doen.

Als je na 2 kansen een examen of proeve niet behaald hebt kun je een verzoek tot een derde kans indienen bij de (sub)examencommissie. Daarvoor is een formulier dat je in Fronter kunt vinden.

In dit verzoek geef je aan waarom je een extra kans nodig hebt.

De (sub)examencommissie communiceert het besluit met de loba

Je kunt tijdens de hele opleiding maximaal tweemaal een derde kans aanvragen/krijgen. Het maken van de derde kans betekent meestal dat je niet binnen de gestelde tijd je opleiding afrondt en je diploma in ontvangst kunt nemen.

Crebonummer	91250
K-code/ variant	K1181BOL
leerweg	bol

<b>Activiteiten</b>
Begeleide onderwijsactiviteiten (BOT) Zoals lessen
Beroepspraktijkvorming (BPV)
* BOT = Begeleide onderwijstijd
<b>totaal BOT en BPV</b>

Totaal BOT en BPV leerjaar

<b>Activiteiten</b>
Begeleide onderwijsactiviteiten (BOT) Zoals lessen
Beroepspraktijkvorming (BPV)
<b>Totaal BOT en BPV alle leerjaren</b>

Totaal BOT en BPV alle leerjaren

	leerjaar 1		leerjaar 2		leerjaar 3		leerjaar 4	
	BOT	BPV	BOT	BPV	BOT	BPV	BOT	BPV
Begeleide onderwijsactiviteiten (BOT) Zoals lessen	771		1044		594			
Beroepspraktijkvorming (BPV)		268				432		
<b>totaal BOT en BPV</b>	771	268	1044	0	594	432	0	0
<b>Totaal BOT en BPV leerjaar</b>	1039		1044		1136		0	
<b>Totaal alle leerjaren</b>								
<b>Activiteiten</b>	<b>BOT</b>	<b>BPV</b>	<b>BOT</b>	<b>BPV</b>	<b>BOT</b>	<b>BPV</b>	<b>BOT</b>	<b>BPV</b>
Begeleide onderwijsactiviteiten (BOT) Zoals lessen	2409							
Beroepspraktijkvorming (BPV)		700						
<b>Totaal BOT en BPV alle leerjaren</b>	3109							