

Onderwijs en Examenregeling 2015-2016

School voor Fashion

Opleiding : Commercieel medewerker Fashion (Productie coördinator)
Crebonummer : 93781

KBB : Mode, Interieur, Tapijt en Textiel (MITT)

Niveau: 4
Leerweg : bol

Opleidingsduur : 3 jaar
Cohort: 2015-2016

mo•de (de; v(m); meervoud: modes)

1 tijdelijk, voorbijgaand gebruik in kleding, manieren, uiterlijk: in de mode zijn

Van Dale

Met kleding geven we vorm en expressie aan ons lichaam. De mode industrie speelt daar op in en is constant beweging, collecties en seizoenen volgen elkaar snel op. Werken in de mode industrie is uitdagend en afwisselend, je werkt met leuke producten en veel creatieve mensen.

Deze opleidingsgids geeft je uitgebreide informatie om de Fashion-opleiding goed te kunnen

volgen. Onze opleidingen worden alléén gegeven door professionals, die het vak door en door kennen. Die weten dat mooie theorieën toch altijd door de praktijk worden ingehaald. Die jouw toekomst voorop stellen. Een toekomst waarin succes het sleutelwoord is.

Dat succes komt echter alleen binnen handbereik als jij bereid bent om daadwerkelijk te investeren in jouw opleiding. Door zowel op school als privé veel tijd en energie in je opleiding te steken. Maar ook door samen te werken met je medestudenten. En tijdens je stageperiode eruit te halen wat erin zit.

Zorg er dus voor dat je gemotiveerd blijft. Hoe? Door soms eigenwijs te zijn en een andere weg in te slaan dan de anderen. Door zelf de kennis te vergaren, die je nodig hebt.

Schroom dus niet om vragen te stellen of je mening te geven. Alleen zo ontdek je wat jij werkelijk wil bereiken en wat jouw drijfveren zijn. Dan is een investering in Fashion, een investering in jouw toekomst.

Wij wensen je een succesvolle opleiding toe.

Huisregels Summa College - cluster BFUT 2015-2016

Van ieder die “thuis” is op onze school wordt verwacht dat hij/zij de algemeen geldende fatsoensnormen hanteert in de omgang met medestudenten en personeel. Dit betekent o.a.:

1. Dat we op school ieders religieuze en politieke mening respecteren, op voorwaarde dat de fundamentele gelijkwaardigheid van mensen gewaarborgd wordt.
2. Dat je bij het betreden van het schoolterrein afstapt van je (brom)fiets en je (brom)fiets op slot zet in de daarvoor bestemde stalling. De school is niet aansprakelijk voor diefstal en/of vernieling. Iedere diefstal wordt aangegeven bij de politie.
3. Dat je verplicht bent om je te kunnen legitimeren. Bij de start van het schooljaar ontvang je een Summa-card met je foto. Je wordt geacht deze bij je te hebben.
4. Dat je tijdens de les een actieve werkhouding hebt. Dit betekent o.a. dat je meedoet met de les en dat je:
 - je jas hebt uitgetrokken;
 - je tas van de tafel is;
 - je telefoon uit hebt staan;
 - niet eet of drinkt in lokalen,
 - je lesmaterialen bij je hebt;
 - je huiswerk hebt gemaakt;
 - je laptop gebruikt in overleg met de docent;
 - in rust werkt en anderen zo min mogelijk stoort;
 - afspraken met dokter, tandarts etc. buiten lestijden plant.
5. Dat orde en netheid in het schoolgebouw en op het schoolplein ook jouw verantwoordelijkheid zijn. Dit betekent dat je:
 - je eigen rommel opruimt in het schoolgebouw en op het schoolplein;
 - samen met je klasgenoten zorgt dat het lokaal weer in de juiste opstelling staat na afloop van een les.
6. Dat je in het schoolgebouw niet mag roken. Roken is alleen toegestaan op de daarvoor aangewezen plaatsen buiten. Het bezit en gebruik van alcohol en drugs onder schooltijd is niet toegestaan.

We leven met veel mensen in een gebouw waar we met plezier willen werken. Daarom is het van groot belang dat we allemaal ons steentje bijdragen aan een prettige/ veilige sfeer op school en aan het schoonhouden van de school. De conciërges houden de huishoudelijke zaken mee in de gaten. Wie zich niet aan de regels houdt, zal daarop aangesproken worden. Bij een ernstig vergrijp kan de student door de directie worden geschorst of verwijderd.

1 De opleiding

1.1 Wat doet een commercieel medewerker fashion?

Een commercieel medewerker fashion is een regelaar. Hij moet goed kunnen organiseren en plannen, problemen snel en goed kunnen oplossen en vaak onder tijdsdruk kunnen werken. Hij houdt te allen tijde rekening met het modeconcept en de bijbehorende kwaliteitseisen. Hij heeft veel met anderen te maken, zowel binnen als buiten het bedrijf. De vele contacten met het buitenland maken het noodzakelijk dat hij kennis heeft van een moderne vreemde taal om met het productieland te kunnen communiceren. Tevens moet de commercieel medewerker fashion inlevingsvermogen en respect hebben voor de cultuur van dat land. Omdat de contacten met de leverancier in het buitenland veelal telefonisch of schriftelijk zijn, moet hij extra alert zijn op het juist overkomen van zijn informatie.

De beroepsopleiding die je volgt is gebaseerd op een landelijk geldend kwalificatiedossier. Hierin is beschreven wat je allemaal moet weten en kunnen om het beroep, waarvoor je opgeleid wordt, goed te kunnen uitvoeren.

Kerntaak 1 Beoordeelt en bewaakt de productontwikkeling

Werkprocessen behorende bij kerntaak 1:

1.1	Levert gegevens aan t.b.v. het collectieplan
1.4	Bewaakt de productspecificatie en technische tekening
1.5	Beoordeelt grondstoffen en accessoires
1.6	Bewaakt de monsterplanning
1.7	Beoordeelt monsters
1.8	Maakt prijsberekeningen

Kerntaak 2 Verzamelt informatie over de verkoop van de collectie

Werkprocessen behorende bij kerntaak 2:

2.1	Verzamelt verkoopgegevens
2.2	Beoordeelt en rapporteert verkoopgegevens
2.3	Annuleert (delen van) orders

Kerntaak 3: Beoordeelt en bewaakt de productie

Werkprocessen behorende bij kerntaak 3:

3.1	Plaatst de inkooporder
3.2	Bewaakt de productievoortgang
3.4	Registreert en informeert over lopende orders
3.5	Controleert het gereed product
3.6	Fiattereert de productieafname

1.2 Opzet van de beroepsopleiding

In een beroepsopleiding heb je te maken met kerntaken, werkprocessen en competenties. Kerntaken zijn activiteiten die je in jouw beroep moet uitvoeren en die steeds weer terugkomen. Iedere kerntaak bestaat weer uit werkprocessen. Dat zijn de stapjes die bij de (kern)taak horen.

Om de kerntaken en werkprocessen goed uit te kunnen voeren moet je beschikken over competenties. Voorbeelden van competenties zijn: 'samenwerken en overleggen', 'plannen en organiseren' en 'instructies en procedures opvolgen'.

Naast de beroepsopleiding moet jij ook voldoen aan landelijke eisen die gesteld worden aan:

Nederlands,

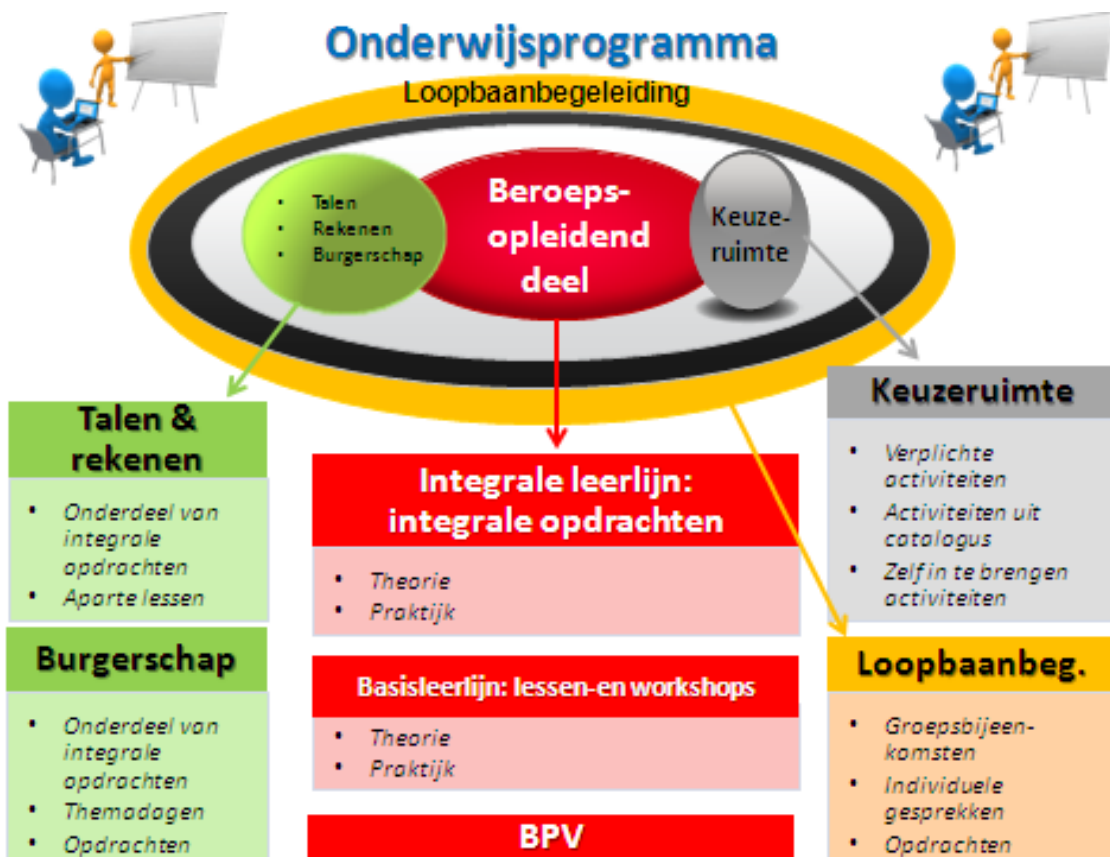
Moderne vreemde taal Engels. Dit geldt alleen voor niveau 4

Rekenen

Loopbaan

Burgerschap

Keuzeruimte



2 De inhoud van de opleiding

De opleiding is opgebouwd uit twee programma's:

1. Het onderwijsprogramma
2. Het examenprogramma

Hieronder kun je lezen wat de activiteiten in het onderwijs- en loopbaanprogramma zijn en hoe dit beoordeeld wordt. Ook wordt uitgelegd hoe het zit met de studiepunten. In hoofdstuk 3 kun je lezen hoe je examenprogramma eruit ziet.

2. Het onderwijsprogramma

2.1. Leerlijnen

Het onderwijsprogramma bestaat uit 3 leerlijnen

1. Integrale leerlijn: Binnen de integrale leerlijn ga je aan de slag met opdrachten. Deze opdrachten zijn afgeleid van het beroep waarvoor je wordt opgeleid. In deze leerlijn verwerf je ook de theorie en vaardigheden die je nodig hebt om de opdrachten uit te kunnen voeren. Op deze manier ontwikkel je je competenties.

2. Basisleerlijn: We kunnen je niet alles leren via opdrachten. Alle andere kennis en vaardigheden leer je in de basisleerlijn. Binnen de basisleerlijn bereiden we je ook voor op de examens voor Nederlands en rekenen en Engels . En je werkt aan burgerschapscompetenties. Voor burgerschap doe je geen examen, maar moet je voldoen aan een inspanningsverplichting De inhoud en de inspanningsverplichting wordt bij kopje 2.3 beschreven.

3. Loopbaanleerlijn: Je gaat aan de slag met je loopbaan(zie 2.4) Tijdens de opleiding ontwikkel je je tot een beginnend beroepsbeoefenaar. Het is van belang om je ontwikkeling zowel op onderwijsinhoud , studievaardigheden als werknemersvaardigheden te volgen en regelmatig te meten.

2.2.Keuzeruimte:

Een deel van de opleiding heet keuzeruimte. De keuzeruimte kan op verschillende manier ingevuld worden:

- o Aanbod vanuit de school dat verplicht is voor iedere student.
- o Aanbod in overleg met het werkveld.
- o Aanbod van diverse activiteiten waar jij als student uit mag kiezen.
- o Eigen keuze die jij als student maakt door zelf met een voorstel te komen. Jouw voorstel moet wel door de school goedgekeurd worden.

2.4 Burgerschap

Burgerschap is een verplicht deel van de opleiding. Burgerschap heeft te maken met politiek, deelnemen aan het arbeidsproces, functioneren als kritisch consument, deel uitmaken van de gemeenschap, omgaan met de verschillende culturen en gezonde leefwijze

Dimensies van burgerschap		De inspanning die je als student moet leveren
<i>Politiek-juridische dimensie</i>	Je bent in staat én bereid om je te verdiepen in de politiek van Nederland en een actieve bijdrage te leveren door bijvoorbeeld te stemmen of mee te denken bij politieke besluitvorming bijvoorbeeld door lid te zijn van de studentenraad.	In het eerste jaar volg je de lessen burgerschap en doe je mee aan de themadag en ga je mee op excursie. In het 2e leerjaar ga je ook op excursie. Zo komen alle dimensies aan bod. In elk leerjaar kun je een studiepunt halen voor burgerschap.
<i>Economische dimensie</i>	<ul style="list-style-type: none"> a. Je bent bereid én in staat een bijdrage te leveren aan het arbeidsproces b. Je bent bereid én in staat om op een verantwoorde manier je te gedragen als consument 	
<i>Sociaal maatschappelijke dimensie</i>	Je bent in staat én bereid om deel uit te maken van de samenleving en daar een bijdrage aan te leveren door bijvoorbeeld vrijwilligerswerk te doen.	
<i>Vitaal burgerschap</i>	Je bent bereid én in staat om te reflecteren op je eigen gezondheid en leefstijl. Je bent bereid én in staat zorg te dragen voor je eigen gezondheid en leefstijl als burger én als werknemer.	

2.4 Het loopbaanprogramma

Binnen de beroepsopleiding die jij volgt, moet je om het diploma te kunnen behalen voldoen aan de inspanningsverplichting voor loopbaan. Dit is een landelijke eis. Hieronder kun je zien wat jouw opleiding verwacht van jou in de loopbaanlijn.

Iedere student bij Summa College heeft een loopbaanbegeleider. De loopbaanbegeleider begeleidt jou tijdens je hele opleiding en je hebt regelmatig gesprekken met hem. In het loopbaanprogramma leer je je eigen talenten en kwaliteiten onder woorden te brengen en na te denken over wat je geleerd hebt over het beroep en over jezelf. Je kijkt terug op ervaringen in je BPV, bekijkt wat je daarvan geleerd hebt en wat je daar vervolgens mee wil doen. Zo krijg je een steeds beter beeld van jezelf en kun je aan het einde van je opleiding een goede keuze maken of en waar je wilt gaan werken of dat je nog verder wilt studeren.

Binnen het loopbaanprogramma ga je de volgende competenties ontwikkelen.

Loopbaancompetenties die je verder gaat ontwikkelen		De inspanning die je als student moet leveren
<i>Ontdek je talent</i> (Capaciteitenreflectie)	Wat kun je? Waar ben je goed in? Waar wil je het beste in worden?	Naast de groepsbijeenkomsten van de loopbaangroep en de individuele gesprekken, maakt de studenten opdrachten om aan de inspanningsverplichting te voldoen. Deze opdrachten zijn gelinkt aan de 5 loopbaanelementen. Per element maakt de student opdrachten per leerjaar. De opdrachten zijn een hulpmiddel om groei, leerpunten en successen te ontdekken 'het beste uit jezelf halen staat centraal'. Het eerste leerjaar wordt gewerkt met opdrachten die studenten uit de loopbaanruimte in Fronter kunnen kiezen. Een student mag natuurlijk ook zelf een opdracht uitwerken die specifiek bij zijn of haar loopbaantraject past. In ieder leerjaar moeten de 5 elementen van loopbaanontwikkeling aan bod komen. Het aantonen van de inspanningsverplichting kan op verschillende manieren. Denk aan een portfolio, het maken van een website over zichzelf, een presentatie, een verslag, een
<i>Ontdek je passie</i> (Motievenreflectie)	Wat wil je? Wat houdt je bezig? Waar wil je moeite voor doen?	
<i>Ontdek je werkplek</i> (Werkexploratie)	Wat kies je? Welke uitdagingen en dilemma's kom je tegen op je werk/je BPV? Wat voor (soort) werk past bij mij?	
<i>Zelf aan zet</i> (Loopbaansturing)	Wat ga je ontdekken? Wat ga je oefenen en bewijzen? Wat ga ik doen om mijn opleiding af te maken of werk te vinden?	
<i>In gesprek met</i> (Netwerken)	Wie heb je nodig om je wensen te realiseren? Wie kun je om hulp vragen?	

		filmpje en door aanwezigheid tijdens de LOBA-lessen.
--	--	--

2.5. Rekenen, Nederlands, Engels

Iedere student binnen het Middelbaar Beroeps Onderwijs krijgt Nederlands en Rekenen binnen de opleiding. (Voor niveau 4 studenten ook Engels) Het maakt niet uit welke opleiding je volgt. (zie ook schema bij punt: 3.3)

2.6 Studiepunten

Het opleidingsprogramma is ingedeeld in verschillende onderwijsproducten. Voor ieder onderwijsproduct worden punten toegekend. Dit noemen we studiepunten. Per studiejaar zijn 60 studiepunten te behalen. Met de studiepunten kunnen we samen jouw studievoortgang goed volgen. Als je te weinig studiepunten behaalt dan kan dat gevolgen hebben voor de voortgang van jouw opleiding. In de schema's in hoofdstuk 2.6 kun je zien hoeveel studiepunten een onderdeel bevat.

Studenten krijgen aan het einde van het eerste en tweede studiejaar een **voortgangsadvies** dat gebaseerd is op **het aantal behaalde studiepunten**:

- 55 of meer van de studiepunten zijn behaald: voortzetten van opleiding
- Minder dan 55 studiepunten zijn behaald: dan volgt verwijzing naar een andere opleiding. Niet behaalde studiepunten hoeven in een volgende fase van de opleiding niet te worden ingehaald

Niet-behaalde studiepunten hoeven in een volgende fase van de opleiding niet te worden ingehaald.

2.7 Beroepspraktijkvorming

Een beroepsopleiding kan niet zonder de beroepspraktijk. Daarom volg je een deel van jouw opleiding in een bedrijf of instelling. We noemen dit beroepspraktijkvorming. Tijdens de BPV word je begeleid door een BPV-begeleider (van jouw school) en een praktijkopleider (van het leerbedrijf). Voor iedere BPV - periode worden afspraken gemaakt over wat je gaat doen, welke eisen gesteld worden aan de BPV en hoe de BPV beoordeeld wordt.

De BPV is behaald als je:

- De voorgeschreven uren hebt behaald,
- De BPV beoordeeld is met een voldoende (min. 5,5),
- De BPVO en het BPV-werkboek op tijd ingeleverd hebt.

2.8 Activiteiten in het onderwijs- en loopbaanprogramma

In de onderstaande schema's wordt het programma van de opleiding beschreven. Er is per programma en leerlijn te lezen welke onderdelen in welke periode van de opleiding aan bod komt. Je kunt zien hoeveel studiepunten je kunt behalen en waar je leert.

Naam/omschrijving			Programma	Leerlijn	Ontd.Prod.Type	Subtype	Binnenschools (BIS)	Buitenschools (BUS)	BPV	Type waardering	Min. waardering	Invoer (man/calc)	Weging	Gelegenheden	Studielast (sbu)	Studiepunten	Leerjaar of fase	Periode	
wikkelingsgericht of Onderwijsprogramma																			
Leerjaar 1 - Basisleerlijn																			
x		Marketing	OP	BL						Cijfer	5,5	Calc	1				1		
x		Marketing 1	OP	BL	BasA	to	x			Cijfer	4	Man	1	3			1	1	1
x		Marketing 2	OP	BL	BasA	to	x			Cijfer	3	Man	1	3			1	1	2
x		Marketing 3	OP	BL	BasA	to	x			Cijfer	4	Man	1	3			1	1	2
x		Economie	OP	BL						Cijfer	5,5	Calc	1						
x		Economie 1	OP	BL	BasA	to	x			Cijfer	4	Man	1	3			1	1	1
x		Economie 2	OP	BL	BasA	to	x			Cijfer	3	Man	1	3			1	1	2
x		Economie 3	OP	BL	BasA	to	x			Cijfer	4	Man	1	3			1	1	2
x		Textielkennis	OP	BL						Cijfer	5,5	Calc	1						
x		Textielkennis 1	OP	BL	BasA	to	x			Cijfer	4	Man	1	3			1	1	1
x		Textielkennis 2	OP	BL	BasA	to	x			Cijfer	4	Man	1	3			1	1	2
x		Textielkennis 3	OP	BL	BasA	to	x			Cijfer	4	Man	1	3			1	1	3
x		Textielkennis 4	OP	BL	BasA	to	x			Cijfer	4	Man	1	3			1	1	4
x		Vormgeving 2D	OP	BL						Cijfer	5,5	Calc	1						
x		Trendwatching 1	OP	BL	BasA	to	x			Cijfer	4	Man	1	3			1	1	1
x		Styling 2	OP	BL	BasA	to	x			Cijfer	4	Man	1	3			1	1	2
x		Productkennis Praktijk	OP	BL						Cijfer	5,5	Calc	1						
x		Productkennis Praktijk 1	OP	BL	BasA	to	x			Cijfer	4	Man	1	3			1	1	1
x		Productkennis Praktijk 2	OP	BL	BasA	to	x			Cijfer	4	Man	1	3			1	1	2
x		Productkennis Praktijk 3	OP	BL	BasA	to	x			Cijfer	4	Man	1	3			1	1	3
x		Productkennis Praktijk 4	OP	BL	BasA	to	x			Cijfer	4	Man	1	3			1	1	4
x		Product Kennis Theorie	OP	BL						Cijfer	5,5	Calc	1						
x		Productkennis Theorie 1	OP	BL	BasA	to	x			Cijfer	4	Man	1	3			1	1	1
x		Productkennis Theorie 2	OP	BL	BasA	to	x			Cijfer	4	Man	1	3			1	1	2
x		Productkennis Theorie 3	OP	BL	BasA	to	x			Cijfer	4	Man	1	3			1	1	3
x		Productkennis Theorie 4	OP	BL	BasA	to	x			Cijfer	4	Man	1	3			1	1	4
x		Nederlands Ij 1	OP	BL						B/NB	B	Calc	1						
x		Nederlands p 1	OP	BL	BasA	to	x			B/NB	B	Man	1	3			1	1	1
x		Nederlands p 2	OP	BL	BasA	to	x			B/NB	B	Man	1	3			1	1	2
x		Nederlands p 3	OP	BL	BasA	to	x			B/NB	B	Man	1	3			1	1	3
x		Nederlands p 4	OP	BL	BasA	to	x			B/NB	B	Man	1	3			1	1	4
x		Nederlands indicatief	OP	BL						O/V/G	V	Calc	1						
x		Nederlands Gesprekken voeren	OP	BL	BasA	to	x			O/V/G	V	Man	1	3					
x		Nederlands Lezen	OP	BL	BasA	to	x			O/V/G	V	Man	1	3					
x		Nederlands Luisteren	OP	BL	BasA	to	x			O/V/G	V	Man	1	3					
x		Nederlands Schrijfvaardigheid (icl. taalverzorging)	OP	BL	BasA	to	x			O/V/G	V	Man	1	3					
x		Nederlands Spreken	OP	BL	BasA	to	x			O/V/G	V	Man	1	3					
x		Engels Ij 1	OP	BL						B/NB	B	Calc	1						
x		Engels p 1	OP	BL	BasA	to	x			B/NB	B	Man	1	3			1	1	1
x		Engels p 2	OP	BL	BasA	to	x			B/NB	B	Man	1	3			1	1	2
x		Engels p 3	OP	BL	BasA	to	x			B/NB	B	Man	1	3			1	1	3
x		Engels p 4	OP	BL	BasA	to	x			B/NB	B	Man	1	3			1	1	3
x		Engelse vaardigheden	OP	BL						O/V/G	V	Calc	1	3					4
x		Engels Gesprekken voeren	OP	BL	BasA	to	x			O/V/G	V	Man	1	3					
x		Engels Lezen	OP	BL	BasA	to	x			O/V/G	V	Man	1	3					
x		Engels Luisteren	OP	BL	BasA	to	x			O/V/G	V	Man	1	3					
x		Engels Schrijfvaardigheid (icl. taalverzorging)	OP	BL	BasA	to	x			O/V/G	V	Man	1	3					
x		Engels Spreken	OP	BL	BasA	to	x			O/V/G	V	Man	1	3					

Naam/omschrijving				Programma	Leerlijn	Ond.Prod.Type	Subtype	Binnenschools (BIS)	Buitenschools (BUS)	BPV	Type waardering	Min. waardering	Invoer (man/calc)	Weging	Gelegenheden	Studielast (sbu)	Studiepunten	Leerjaar of fase	Periode
Onwikkingsgericht of Onderwijsprogramma																			
x			Leerjaar 1 - Basisleerlijn	OP	BL											1			1
x			Rekenen lj 1	OP	BL						B/NB	B	Calc	1				1	
	x		Rekenen p 1	OP	BL	BasA	to	x			B/NB	B	Man	1	3		1	1	1
	x		Rekenen p 2	OP	BL	BasA	to	x			B/NB	B	Man	1	3		1	1	2
	x		Rekenen p 3	OP	BL	BasA	to	x			B/NB	B	Man	1	3		1	1	3
	x		Rekenen p 4	OP	BL	BasA	to	x			B/NB	B	Man	1	3		1	1	4
x			Rekenen indicatief	OP	BL								5,5	Calc	1			1	
	x		Rekenen Getallen	OP	BL	BasA	to	x			Cijfer	5,5	Man	1	3			1	2
	x		Rekenen Getallen en verbanden	OP	BL	BasA	to	x			Cijfer	5,5	Man	1	3			1	3
	x		Rekenen Meetkunde	OP	BL	BasA	to	x			Cijfer	5,5	Man	1	3			1	1
	x		Rekenen Verhoudingen	OP	BL	BasA	to	x			Cijfer	5,5	Man	1	3			1	4
x			Duits lj. 1	OP	BL						B/NB	B	Calc	1				1	
	x		Duits p1	OP	BL	BasA	to	x			B/NB	B	Man	1	3			1	1
	x		Duits p2	OP	BL	BasA	to	x			B/NB	B	Man	1	3			1	2
	x		Duits p3	OP	BL	BasA	to	x			B/NB	B	Man	1	3			1	3
	x		Duits p4	OP	BL	BasA	to	x			B/NB	B	Man	1	3			1	4
x			Leerjaar 1 - Integraleerlijn	OP	IL											1			1
x			Integrale opdrachten lj 1	OP	IL						Cijfer	5,5	Calc	1				1	
	x		Integrale opdracht Droomwinkel	OP	IL	IO	Wao	x			Cijfer	4	Man	1	3			2	1
	x		Integrale opdracht Secret shopper	OP	IL	IO	Wao	x			Cijfer	4	Man	1	3			2	3
	x		Integrale opdracht B2B	OP	IL	IO	Wao	x			Cijfer	3	Man	1	3			2	4
	x		Stageopdracht P4	OP	IL	IO	Wao	x			Cijfer	4	Man	1	3			5	4
x			BPV	OP	IL						Cijfer	5,5	Calc	1				1	
	x		Lintstage 4	OP	IL	IO	too		x		Cijfer	5,5	Man	1	3			4	3
x			Leerjaar 1 - Loopbaanleerlijn	OP	LL											1			1
x			Loopbaanbegeleiding lj1	OP	LL	beg	lbg				B/NB	B	Man	1	3			1	1
x			Burgerschap lj 1	OP	LL	Opdr	wao				B/NB	B	Man	1	3			1	1
x			Leerjaar 1 - Keuzeruimte	OP	KR											1			1
x			Certificerende Eenheid Ondernemerschap	OP	KR						Cijfer	5,5	Calc	1				1	
	x		CEO p4	OP	KR	KA	toe	x			Cijfer	4	Man	1	3			1	4
x			Computervormgeving lj 1	OP	KR						Cijfer	5,5	Calc	1				1	
	x		Computervormgeving p 1	OP	KR	KA	toe	x			Cijfer	4	Man	1	3			1	1
	x		Computervormgeving p 2	OP	KR	KA	toe	x			Cijfer	4	Man	1	3			1	2
	x		Computervormgeving p 3	OP	KR	KA	toe	x			Cijfer	4	Man	1	3			1	3
	x		Computervormgeving p 4	OP	KR	KA	toe	x			Cijfer	4	Man	1	3			1	4

Naam/omschrijving		Programma	Leerlijn	Ord.Prod.Type	Subtype	Binnenschools (BIS)	Buitenschools (BUS)	BPV	Type waardering	Min. waardering	Invoer (mar/calc)	Weging	Gelegenheden	Studielast (sbu)	Studiepunten	Leerjaar of fase	Periode	
n2	n3	n4	wikkelingsgericht of Onderwijsprogramma															
x	Computervormgeving p 4	OP	KR	KA	toe	x			Cijfer	4	Man	1	3			1	1	4
	Leerjaar 2 - Basisleerlijn	OP	BL										1			2		
x	Inkoop	OP	BL						Cijfer	5,5	calc	1					2	
x	Inkoop p1	OP	BL	BasA	to	x			Cijfer	4	Man	1	3			1	2	1
x	Inkoop p2	OP	BL	BasA	to	x			Cijfer	4	Man	1	3			1	2	2
x	Collectioneren	OP	BL						Cijfer	5,5	Calc	1					2	
x	Collectioneren p2	OP	BL	BasA	to	x			Cijfer	4	Man	1	3			1	2	2
x	Collectioneren p4	OP	BL	BasA	to	x			Cijfer	4	Man	1	3			1	2	4
x	Textielkennis lj 2	OP	BL						Cijfer	5,5	Calc	1					2	
x	Textielkennis p1	OP	BL	BasA	to	x			Cijfer	4	Man	1	3			1	2	1
x	Textielkennis p2	OP	BL	BasA	to	x			Cijfer	4	Man	1	3			1	2	2
x	Textielkennis p4	OP	BL	BasA	to	x			Cijfer	4	Man	1	3			1	2	4
x	Productkennis	OP	BL						Cijfer	5,5	Calc	1					2	
x	Productkennis p1	OP	BL	BasA	to	x			Cijfer	4	Man	1	3			1	2	1
x	Productkennis p2	OP	BL	BasA	to	x			Cijfer	4	Man	1	3			1	2	2
x	Productkennis p4	OP	BL	BasA	to	x			Cijfer	4	Man	1	3			1	2	4
x	Nederlands lj 2	OP	BL						B/NB	B	Calc	1					2	
x	Nederlands p1	OP	BL	BasA	to	x			B/NB	B	Man	1	3			1	2	1
x	Nederlands p2	OP	BL	BasA	to				B/NB	B	Man	1	3			1	2	2
x	Nederlands p4	OP	BL	BasA	to	x			B/NB	B	Man	1	3			1	2	4
x	Engels lj2	OP	BL						B/NB	B	Calc	1					2	
x	Engels p1	OP	BL	BasA	to	x			B/NB	B	Man	1	3			1	2	1
x	Engels p2	OP	BL	BasA	to				B/NB	B	Man	1	3			1	2	2
x	Engels p4	OP	BL	BasA	to	x			B/NB	B	Man	1	3			1	2	4
x	Duits lj 2	OP	BL						B/NB	B	Calc	1					2	
x	Duits p1	OP	BL	BasA	to	x			B/NB	B	Man	1	3			1	2	1
x	Duits p2	OP	BL	BasA	to				B/NB	B	Man	1	3			1	2	2
x	Duits p4	OP	BL	BasA	to	x			B/NB	B	Man	1	3			1	2	4
x	Duits Indicatief	OP	BL						O/V/G	V	Calc	1					2	
x	Duits Gesprekken voeren	OP	BL	BasA	to	x			O/V/G	V	Man	1	3				2	1
x	Duits Lezen	OP	BL	BasA	to	x			O/V/G	V	Man	1	3				2	1
x	Duits Luisteren	OP	BL	BasA	to	x			O/V/G	V	Man	1	3				2	1
x	Duits Schrijfvaardigheid (incl. taalverzorging)	OP	BL	BasA	to	x			O/V/G	V	Man	1	3				2	1
x	Duits Spreken	OP	BL	BasA	to	x			O/V/G	V	Man	1	3				2	1
x	Rekenen lj 2	OP	BL						B/NB	B	Calc	1					2	
x	Rekenen p1	OP	BL	BasA	to	x			B/NB	B	Man	1	3			1	2	1
x	Rekenen p2	OP	BL	BasA	to	x			B/NB	B	Man	1	3			1	2	2
x	Rekenen p4	OP	BL	BasA	to	x			B/NB	B	Man	1	3			1	2	2
x	Rekenen Indicatief	OP	BL						Cijfer	5,5	calc	1					2	
x	Rekenen Getallen	OP	BL	BasA	to	x			Cijfer	5,5	Man	1	3				2	1
x	Rekenen Getallen en verbanden	OP	BL	BasA	to	x			Cijfer	5,5	Man	1	3				2	1
x	Rekenen Meetkunde	OP	BL	BasA	to	x			Cijfer	5,5	Man	1	3				2	1
x	Rekenen Verhoudingen	OP	BL	BasA	to	x			Cijfer	5,5	Man	1	3				2	1
	Leerjaar 2 - Integraleleerlijn	OP	IL										1				2	
x	Integrale opdrachten lj 2	OP	IL						Cijfer	5,5	Calc	1					2	
x	Integrale opdracht prijs is het bewijs	OP	IL	IO	Wao	x			Cijfer	4	Man	1	3			6	2	2
x	Integrale opdracht Vanderbeek	OP	IL	IO	Wao	x			Cijfer	4	Man	1	3			4	2	5
x	BPV lj 2	OP	IL	IO					O/V/G	v	Calc	1	3				2	1
x	BPV 7	OP	IL	IO	Wao		x	x	O/V/G	V	Man	1	3			16	2	3
	Leerjaar 2 - Loopbaanleerlijn	OP	LL										1				2	
x	Loopbaanbegeleiding lj2	OP	LL	Beg	lbg	x			B/NB	B	Man	1	3			1	2	1
x	Burgerschap lj 2	OP	LL	Opdr	wao	x			B/NB	B	Man	1	3			1	2	1
	Leerjaar 2 - Keuzeruimte	OP	KR										1				2	
x	Vormgeving	OP	KR	KA	toe	x			Cijfer	5,5	Calc	1					2	
x	Visual Merchandising	OP	KR	KA	toe	x			Cijfer	4	Man	1	3			1	2	1
x	Conceptueel ontwikkelen	OP	KR	KA	toe	x			Cijfer	4	Man	1	3			1	2	4
x	Computervormgeving	OP	KR						Cijfer	5,5	Calc	1					2	
x	Computervormgeving 5	OP	KR	KA	toe	x			Cijfer	4	Man	1	3			1	2	1
x	Computervormgeving 6	OP	KR	KA	toe	x			Cijfer	4	Man	1	3			1	2	2
x	Certificerende Eenheid Ondernemerschap	OP	KR						Cijfer	5,5	Calc	1					2	
x	COE p1	OP	KR	KA	toe	x			Cijfer	4	Man	1	3			1	2	1
x	COE p2	OP	KR	KA	toe	x			Cijfer	4	Man	1	3			1	2	2
x	COE p4	OP	KR	KA	toe	x			Cijfer	4	Man	1	3			1	2	4
x	Management	OP	KR						Cijfer	5,5	Calc	1					2	
x	Management p1	OP	KR	KA	toe	x			Cijfer	4	Man	1	3			1	2	1
x	Management p2	OP	KR	KA	toe	x			Cijfer	4	Man	1	3			1	2	2
x	Management p4	OP	KR	KA	toe	x			Cijfer	4	Man	1	3			1	2	4
	Leerjaar 3 - Integrale leerlijn	OP	IL										1				3	
x	BPV 9-10	OP	IL	IO	Wao	x			Cijfer	5,5	Man	1	3			30	3	1

2.9. Ontwikkelingsgerichte beoordeling

Tijdens de opleiding volgen we jouw voortgang en ontwikkeling op de voet. We doen dit met behulp van ontwikkelingsgerichte beoordelingen. Er wordt gekeken hoe het met je gaat in de verschillende leerlijnen. Je leert ook om goed naar jezelf te kijken (te reflecteren) en uitspraken te doen over jouw eigen functioneren. Zo krijg je een overzicht van je sterke en zwakke punten. Met jouw loopbaanbegeleider maak je afspraken over je studievoortgang. Deze worden vastgelegd in je leerarrangement.



3. Examinering binnen de opleiding

3.1 Examinering

Het examenprogramma is een overzicht van de examens waarmee jij te maken krijgt tijdens je opleiding.

Jij legt examens af die gericht zijn op jouw toekomstige beroep. Daarnaast zijn er ook examens voor bijvoorbeeld Nederlands en rekenen. In het volgende schema kun je zien welke examens je moet doen. De afkortingen die gebruikt worden zijn

KT	kerntaak
WP	werkproces
LJ	leerjaar
OP	Onderwijsperiode

Context Waar wordt het examen afgenomen

BIS Binnen de school

BUS Buiten de school

BPV Op de BPV plaats

Dit deel omvat de examens die waarmee jij te maken krijgt tijdens de opleiding.

n1 n2 n3 n4

Naam/omschrijving		Programma	Leerlijn	Ond.Prod.Type	Subtype	Binnenschools (BIS)	Buitenschools (BUS)	BPV	Type waardering	Min. waardering	Invoer (man/calc)	Weging	Gelegenheden	Kans 1	Kans 2
Kwalificerend of examenprogramma														kans 1	kans 2
x		Kerntaak 1: Beoordeelt en bewaakt de productontwikkeling	EP	KT1					Cijfer	Calc	100				
x		Proeve van Bekwaamheid	EP	nvt	E	pvb	x		Cijfer	5,5	Man	70	3	2016-op3	in overleg
x		Engels beroepsspecifiek	EP	nvt	E	vex	x		Cijfer	5,5	Calc	15	3		
x		Engels beroepsspecifiek schrijven/lezen	EP	nvt	E	vex	x		Cijfer	4	Man	5	3	2016-op2	in overleg
x		Engels beroepsspecifiek spreken	EP	nvt	E	mke	x		Cijfer	4	Man	5	3	2016-op2	in overleg
x		Engels beroepsspecifiek luisteren	EP	nvt	E	ske	x		Cijfer	4	Man	5	3	2016-op2	in overleg
x		Duits beroepsspecifiek	EP	nvt	E	vex	x		Cijfer	5,5	Calc	15			
x		Duits beroepsspecifiek schrijven/lezen	EP	nvt	E	vex	x		Cijfer	4	Man	5	3	2016-op2	in overleg
x		Duits beroepsspecifiek spreken	EP	nvt	E	mke	x		Cijfer	4	Man	5	3	2016-op2	in overleg
x		Duits beroepsspecifiek luisteren	EP	nvt	E	ske	x		Cijfer	4	Man	5	3	2016-op2	in overleg
x		Kerntaak 2: Verzamelt informatie over de verkoop van de collectie	EP	KT2					Cijfer	Calc	100				
x		Proeve van Bekwaamheid	EP	nvt	E	pvb	x		Cijfer	5,5	Man	100	3	2016-op3	in overleg
x		Kerntaak 3: Beoordeelt en bewaakt de productie	EP	KT3					Cijfer	Calc	100				
x		Proeve van Bekwaamheid	EP	nvt	E	pvb	x		Cijfer	5,5	Man	70	3	2016-op3	in overleg
x		Engels beroepsspecifiek	EP	nvt	E	vex	x		Cijfer	5,5	calc	15	3		
x		Engels beroepsspecifiek schrijven / lezen	EP	nvt	E	vex	x		Cijfer	4	Man	5	3	2016-op2	in overleg
x		Engels beroepsspecifiek spreken	EP	nvt	E	mke	x		Cijfer	4	Man	5	3	2016-op2	in overleg
x		Engels beroepsspecifiek luisteren	EP	nvt	E	ske	x		Cijfer	4	Man	5	3	2016-op2	in overleg
x		Duits beroepsspecifiek	EP	nvt	E	vex	x		Cijfer	5,5	Calc	15	3		
x		Duits beroepsspecifiek schrijven/lezen	EP	nvt	E	vex	x		Cijfer	4	Man	5	3	2016-op2	in overleg
x		Duits beroepsspecifiek spreken	EP	nvt	E	mke	x		Cijfer	4	Man	5	3	2016-op2	in overleg
x		Duits beroepsspecifiek luisteren	EP	nvt	E	ske	x		Cijfer	4	Man	5	3	2016-op2	in overleg
Nederlands															
De inrichting voor Nederlands wordt Summa-breed ingevoerd (niveau specifiek) LET OP: leerjaar/periode en kansen kunnen WEL ingevuld worden (ivm examenplanning)															
		Nederlands Lezen/luisteren COE	EP	nvt						Man	1			2016	
		Nederlands Spreken (instellingsexamen)	EP	nvt						Man	1			2016	
		Nederlands Schrijven (instellingsexamen)	EP	nvt						Man	1			2016	
		Nederlands Gesprekken voeren (instellingsexamen)	EP	nvt						Man	1			2016	
Rekenen															
De inrichting voor Rekenen wordt Summa-breed ingevoerd (niveau specifiek) LET OP: leerjaar/periode en kansen kunnen WEL ingevuld worden (ivm examenplanning)															
		Rekenen 4 domeinen niveau toets	EP	nvt						Man	1			2016	
Engels															
De inrichting voor Engels wordt Summa-breed ingevoerd (niveau 4/indien van toepassing) LET OP: leerjaar/periode en kansen kunnen WEL ingevuld worden (ivm examenplanning)															
		Engels Lezen/luisteren COE	EP	nvt						Man	1			2016	
		Engels Spreken (instellingsexamen)	EP	nvt						Man	1			2016	
		Engels Schrijven (instellingsexamen)	EP	nvt						Man	1			2016	
		Engels Gesprekken voeren (instellingsexamen)	EP	nvt						Man	1			2016	
Loopbaan															
De inrichting voor loopbaan wordt Summa-breed ingevoerd (1 resultaat)															
		Burgerschap	EP	nvt											
De inrichting voor burgerschap wordt Summa-breed ingevoerd (1 resultaat)															
x		BPV	EP	BPV					B/NB	B	man	1			
De inrichting voor BPV is dossier afhankelijk en kent 1 eindresultaat															
x		Certificerende Eenheid Ondernemerschap	EP	KZ1,kEi					cijfer	Man	1				
x		Computervormgeving	EP	KZ1,kEi					cijfer	Man	1				
x		Vormgeving	EP	KZ1,kEi					cijfer	Man	1				
x		Management	EP	KZ1,kEi					cijfer	Man	1				

3.1 Vormen van examens

Binnen de opleiding kun je te maken krijgen met verschillende vormen van examineren. Een voorbeeld hiervan is een proeve van bekwaamheid. In de proeve van bekwaamheid laat je zien dat je de taken die je moet uitvoeren in je beroep goed kan uitvoeren. Ook kun je een examen krijgen waarin kennis (kennisexamen) of vaardigheden (vaardigheidsexamen) worden geëxamineerd.

PvB	Proeve van bekwaamheid	Ere	examen rekenen
cgi	Criteriumgericht interview		
ske	Kennisexamen schriftelijk	Elu	examen luisteren (COE)
mke	Kennisexamen mondeling	Ele	examen lezen (COE)
wsv	Werkstuk/verslag	lege	instellingsexamen gesprekken voeren
vex	Vaardigheidsexamen	lesp	instellingsexamen spreken
pex	Praktijkexamen	lesc	instellingsexamen schrijven
cex	Casusexamen	iebt	instellingsexamen
pas	Portfolio-assessment		begrippenlijst/taalverzorging
360	360 graden feedback gesprek		
sir	simulatie/rollenspel		

3.2 Plaats examinering

Een examen vindt plaats:

- Binnen de school (BIS)
- Buiten de school. (BUS) Dit kan zijn in een examencentrum of in een instelling of bedrijf waar je **GEEN stage** loopt
- Op de BPV plaats (BPV)

3.3 Landelijke eisen gesteld aan Nederlandse taal, rekenen en Engels

MBO niveau 4 opleiding (diplomering 2016-2017 tot en met 2018- 2019)

Leergebied	Examen	Slaag-zakbeslissing	Eindresultaat	Doorstroom
Rekenen *	CE examens 3F CE examens ER 3F	De vaardigheidsscore is behaald	Vaardigheidsscore* Vaardigheidsscore	HBO HBO muv. PABO *
Nederlands	CE examens 3F: <ul style="list-style-type: none"> • lezen • luisteren Instellingsexamens 3F <ul style="list-style-type: none"> • spreken, • luisteren • schrijven 	Nederlands en Engels minimaal één 5 en één 6	Cijfer	HBO
Engels (Generiek)	CE examens B1: <ul style="list-style-type: none"> • lezen • luisteren Instellingsexamens A2: spreken, luisteren, schrijven	Engels 5 en Nederlands 6 = behaald Engels 6 en Nederlands 5 = behaald	Cijfer	HBO

Voor actuele eisen: [Landelijke eisen Nederlands, Engels en Rekenen](#)

Voor rekenen heb je één examen. In overleg met de rekendocent wordt afgesproken aan welk examen je deelneemt.

Examen 3F is het standaard examen

Examen ER 3F is een aangepast examen voor studenten die veel moeite hebben met rekenen. Het voldoet wel aan de eisen wat niveau betreft.

Als je het aangepast rekenen examen maakt heeft dat gevolgen voor de doorstroom naar Het HBO. Je kunt dan niet naar de PABO. De regels voor doorstroom naar andere HBO opleidingen zijn nog niet bekend.

Als je het diploma behaalt in schooljaar 2019- 2020 en in 2019-2020 het rekenexamen doet dan krijg je een cijfer voor rekenen. De Slaag-zakbeslissing is dan 6-6-5 (Nederlands, Engels en Rekenen), de volgorde van cijfers maakt niet uit.

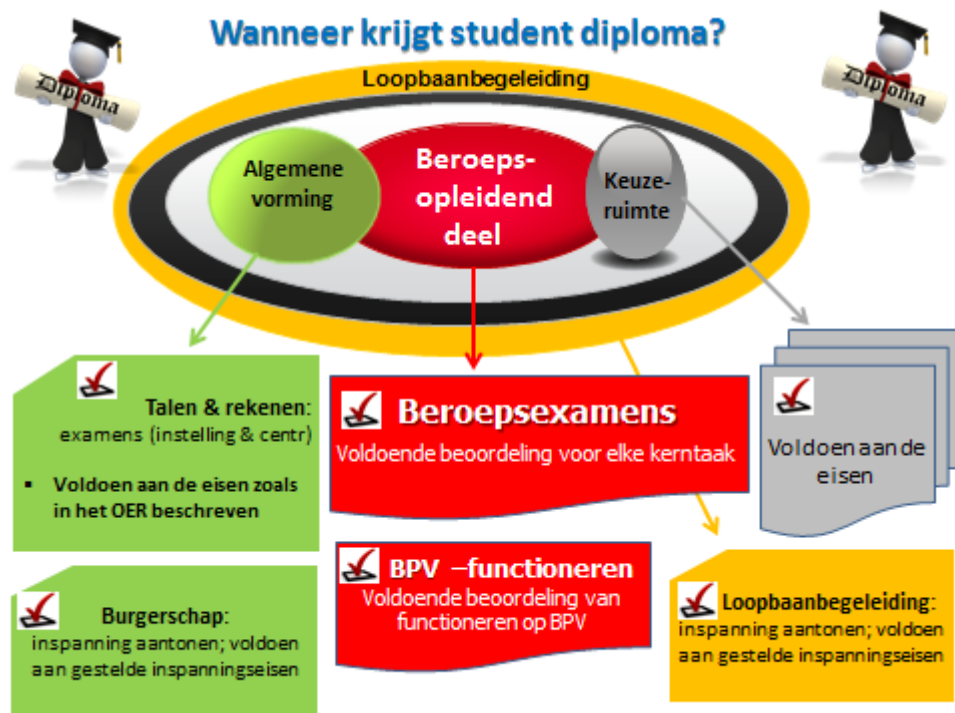
*De te behalen vaardigheidsscore wordt ieder jaar landelijk bepaald.

3.4 Regelingen m.b.t. examens

Summa College heeft een examenreglement. In dit document worden alle regels rondom de examens beschreven. Hier vind je bijvoorbeeld wat je moet doen als je het niet eens bent met een uitslag van het examen.

Het examenreglement vind je op [Examenreglement](#)

3.5 Wanneer krijg je een diploma



3.6 Veel voorkomende vrijstellingen

Misschien kom je in aanmerking voor een vrijstelling voor delen van de opleiding omdat je die al ergens anders hebt geleerd. Vrijstelling kun je krijgen voor:

- het onderwijs én het examen
- alleen voor het onderwijs. Het examen doe je dan met de andere studenten.

Als je vrijstelling wilt voor delen van de opleiding én de examinering dien je een verzoek in bij de examencommissie. Die zal een uitspraak moeten doen. Je vrijstelling dient onderbouwd te zijn. In het examenreglement kun je meer lezen over de vrijstellingsregeling.

Een vrijstelling voor alleen het onderwijs wordt toegekend door de teamleider van de opleiding. Ook deze vrijstelling vraag je aan en moet je onderbouwen. Dit kun je doen met jouw loopbaanbegeleider. Als je nog geen student van Summa bent, vraag hier dan naar tijdens je intake.

Summa kent een regeling “Vrijstellingen voor Nederlands, rekenen, Engels en Burgerschap”. Je kunt deze vinden op [vrijstellingen](#)

Als je een vrijstelling krijgt, maken we afspraken met jou hoe jouw onderwijsprogramma er uit komt te zien.

3.7 Herkansingsregeling voor examens en proeven van bekwaamheid

Elk examen en proeve van bekwaamheid mag twee keer afgelegd worden. Je hebt de Proeve van Bekwaamheid behaald als alle kerntaken en het afpas/eindgesprek met uiteindelijk minimaal een 5.5 of meer beoordeeld zijn.

Als blijkt na de vaststelling van de resultaten door de assessoren dat je per werkproces lager dan de gestelde cesuur behaald hebt moet dit onderdeel herkanst worden. De cesuur kan verschillen per werkproces. Een kerntaak kan bestaan uit meerdere werkprocessen.

Let op: binnen een kerntaak heb je recht op herkansing van maximaal 2 werkprocessen!!

Als één kerntaak/het afpas/eindgesprek onvoldoende is kan deze herkanst en/of gerepareerd worden.

Als 2 kerntaken onvoldoende zijn ben je gezakt. Je zult je de gehele proeve opnieuw moeten doen.

Als je na 2 kansen een examen of proeve niet behaald hebt kun je een verzoek tot een derde kans indienen bij de (sub)examencommissie. Daarvoor is een formulier dat je in Fronter kunt vinden.

In dit verzoek geef je aan waarom je een extra kans nodig hebt.

De (sub)examencommissie communiceert het besluit met de loba

Je kunt tijdens de hele opleiding maximaal tweemaal een derde kans aanvragen/krijgen.

Het maken van de derde kans betekent meestal dat je niet binnen de gestelde tijd je opleiding afrondt en je diploma in ontvangst kunt nemen.

Crebonummer	93781
K-code/ variant	U0267BOL
leerweg	bol

Activiteiten
Begeleide onderwijsactiviteiten (BOT) Zoals lessen
Beroepspraktijkvorming (BPV)
* BOT = Begeleide onderwijstijd
totaal BOT en BPV

Totaal BOT en BPV leerjaar

Activiteiten
Begeleide onderwijsactiviteiten (BOT) Zoals lessen
Beroepspraktijkvorming (BPV)
Totaal BOT en BPV alle leerjaren

Totaal BOT en BPV alle leerjaren

	leerjaar 1		leerjaar 2		leerjaar 3		leerjaar 4	
	BOT	BPV	BOT	BPV	BOT	BPV	BOT	BPV
Begeleide onderwijsactiviteiten (BOT) Zoals lessen	862		557		557			
Beroepspraktijkvorming (BPV)		144		524		524		
totaal BOT en BPV	862	144	557	524	557	524	0	0
Totaal BOT en BPV leerjaar	1006		1081		1136		0	
Totaal alle leerjaren								
BOT	1976							
BPV			1192					
Totaal BOT en BPV alle leerjaren	3168							