

Onderwijs- en Examenregeling 2015-2016

School voor Horeca



Opleiding : Zelfstandig werkend gastheer/-vrouw
Crebonummer : 94153

KBB : SBB

Niveau : 3
Leerweg : BOL

Opleidingsduur : 2015 - 2018
Cohort¹ : 2015

Versie:1.0
22-07-2015

¹ In een cohortaanduiding is voortaan alleen startjaar en niet meer de duur van de opleiding verwerkt.

1 De opleiding

1.1 Algemeen - inhoud van het beroep

Als Medewerker bediening/ café-bar houd je je bezig met het verlenen van service aan gasten. Je luistert naar de wensen van een gast en neemt tegelijkertijd veel verschillende bestellingen op. Het kenmerkende van dit beroep is de dienstverlening: de gast vraagt en jij reageert hierop. Je speelt - binnen de mogelijkheden van het bedrijf waar je werkt - in op de verwachtingen en beleving van de gast.

Je draagt als Medewerker bediening/ café-bar zorg voor het bedrijfsklaar maken van het bedrijf. Daarnaast neem je bestellingen op, maak je bepaalde bestellingen zelf klaar en serveer je deze uit. Je voert als Medewerker bediening/ café-bar ook beheersmatige werkzaamheden uit, zoals het helpen bij ontvangst en opslag van geleverde goederen, het verrichten van schoonmaakwerkzaamheden en het opmaken van de kassa.

Als Gastheer/-vrouw informeer en adviseer je gasten over gerechten. Indien er sprake is van cateringwerkzaamheden op locatie, voer je tevens full-service werkzaamheden uit.

Als Gastheer/-vrouw voer je de werkzaamheden in opdracht van de leidinggevende uit.

De beroepsopleiding die je volgt is gebaseerd op een landelijk geldend kwalificatiedossier. Hierin is beschreven wat je allemaal moet weten en kunnen om het beroep, waarvoor je opgeleid wordt, goed te kunnen uitoefenen.

1.2 Opzet van de beroepsopleiding

In een beroepsopleiding heb je te maken met kerntaken, werkprocessen en competenties. Kerntaken zijn activiteiten die je in jouw beroep moet uitvoeren en die steeds weer terugkomen. Iedere kerntaak bestaat weer uit werkprocessen. Dat zijn de stapjes die bij de (kern)taak horen.

Om de kerntaken en werkprocessen goed uit te kunnen voeren moet je beschikken over competenties. Voorbeelden van competenties zijn: 'samenwerken en overleggen', 'plannen en organiseren' en 'instructies en procedures opvolgen'.

Naast de beroepsopleiding moet je ook voldoen aan landelijke eisen die gesteld worden aan:

- Nederlands,
- Rekenen
- Loopbaan
- Burgerschap
- Keuzeruimte

Voor een Medewerker Bediening moet je de volgende onderdelen beheersen aan het einde van jouw opleiding:

Kerntaak 1: Serveert en bereidt dranken en gerechten	Werkprocessen:	
	1.1	Neemt reserveringen aan
	1.2	Ontvangt gasten
	1.3	Adviseert de gast en neemt de bestelling op
	1.4	Maakt dranken serveergereed
	1.5	Bereidt snacks en kleine gerechten
	1.6	Serveert de bestelling en ruimt af
	1.7	Creëert een passende sfeer
	1.8	Bewaakt de sfeer
	1.9	Rekent de bestelling(en) af en neemt afscheid
	1.10	Doet voorstellen voor de samenstelling van de menu-, drank- en wijnkaart
Kerntaak 2: Voert voorbereidende en afrondende werkzaamheden uit	Werkprocessen:	
	2.1	Voert voorbereidende werkzaamheden uit
	2.2	Voert afrondende en onderhoudswerkzaamheden uit
	2.3	Sluit de kassa af
Kerntaak 3: Beheert de voorraad en bestelt	Werkprocessen:	
	3.1	Controleert de voorraad en bestelt
	3.3	Ontvangt en controleert de bestelling
	3.4	Pakt de bestelling uit en slaat deze op
Kerntaak 4: Geeft leiding en voert beheerstaken uit	Werkprocessen:	
	4.6	Ondersteunt bij de werving en selectie van nieuwe medewerkers

4.7	Voert functionerings- en beoordelingsgesprekken
4.9	Begeleidt de medewerkers en stuurt medewerkers aan

Dit staat allemaal beschreven in het kwalificatiedossier Medewerker Bediening Assistent(www.kwalificatiesmbo.nl)

2. Hoe de opleiding is samengesteld

Een schooljaar bestaat uit 39 schoolweken. Elk schooljaar heeft vier perioden. We noemen dit onderwijsperiodes. (afkorting: OP) Een periode bestaat uit 9 of 10 effectieve schoolweken en duurt dus langer in kalenderweken als hier een vakantie in valt.

Drie programma's

De opleiding is opgebouwd uit drie programma onderdelen:

1. Het onderwijsprogramma
2. Het burgerschapsprogramma en loopbaanprogramma
3. Het examenprogramma

1 Het onderwijsprogramma

Het onderwijsprogramma bestaat uit 2 leerlijnen en de keuzeruimte.

- **Integrale leerlijn:** Binnen de **integrale leerlijn** ga je aan de slag met opdrachten. Deze opdrachten zijn afgeleid van het beroep waarvoor je wordt opgeleid. In deze leerlijn verwerf je ook de theorie en vaardigheden die je nodig hebt om de opdrachten uit te kunnen voeren. Op deze manier ontwikkel je je competenties.
- **Basisleerlijn:** We kunnen je niet alles leren via opdrachten. Daarnaast is er een basisleerlijn waarin je alle andere noodzakelijke kennis en vaardigheden leert. Binnen de basisleerlijn bereiden we je ook voor op de examens voor Nederlands en rekenen en werk je aan burgerschapscompetenties.
- **Keuzeruimte:** Een deel van de opleiding heet keuzeruimte. De keuzeruimte kan op verschillende manier ingevuld worden:
 - Aanbod vanuit de school dat verplicht is voor iedere student.
 - Aanbod in overleg met het werkveld.

2 Burgerschap

Burgerschap is een verplicht deel van de opleiding. Burgerschap heeft te maken met politiek, deelnemen aan het arbeidsproces, functioneren als kritisch consument, deel uitmaken van de gemeenschap, omgaan met de verschillende culturen en gezonde leefwijze. Op de volgende pagina zie je uit welke onderdelen (dimensies) Burgerschap bestaat:

Dimensies van burgerschap	Wat wordt van jou verwacht
Politiek-juridische dimensie	<ul style="list-style-type: none"> • Dat je aanwezig bent en actief deel neemt aan het programma tijdens de Burgerschapsactiviteiten. (bv workshops, integrale opdrachten of gastlessen) • Het maken en uitvoeren van de opdrachten.
Economische dimensie	
Sociaal maatschappelijke dimensie	
Vitaal burgerschap	

3 Het loopbaanprogramma

Binnen de beroepsopleiding die jij volgt, moet je om het diploma te kunnen behalen voldoen aan de inspanningsverplichting voor loopbaan. Dit is een landelijke eis. Hieronder kun je zien wat jouw opleiding verwacht van jou in de loopbaanlijn.

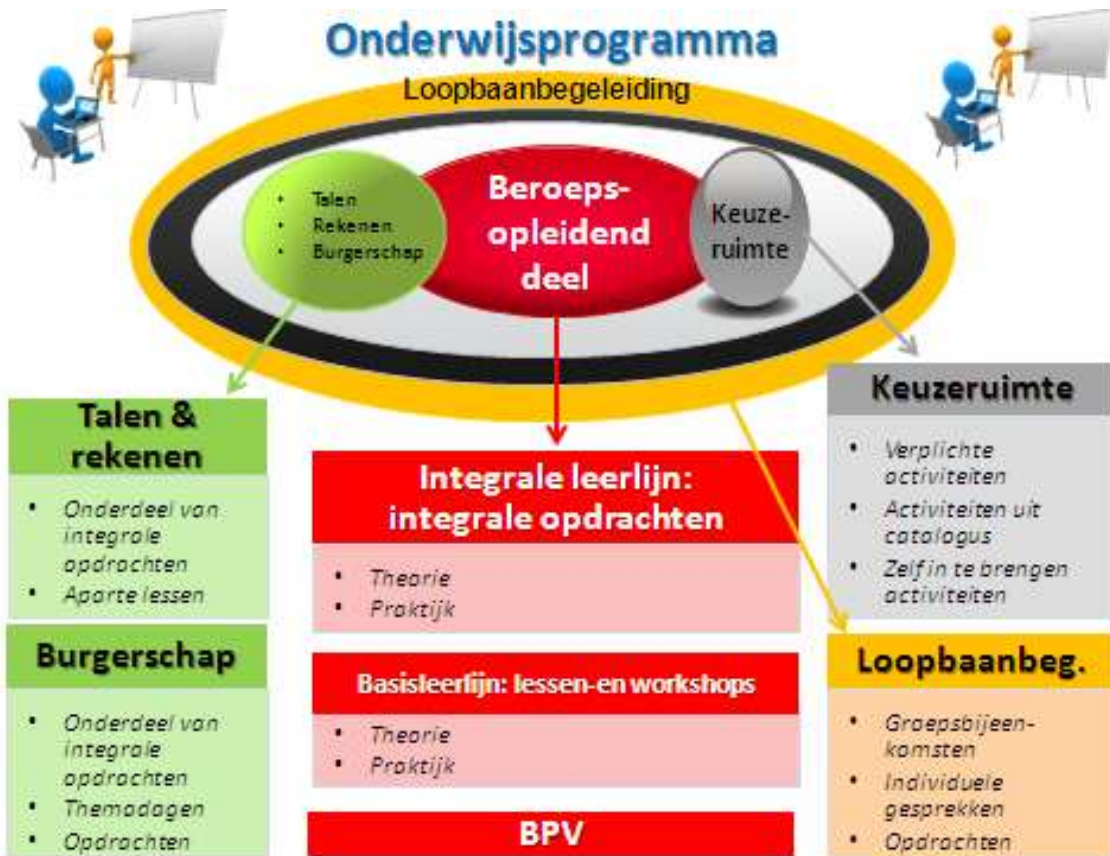
Iedere student bij Summa College heeft een loopbaanbegeleider. De loopbaanbegeleider begeleidt jou tijdens je hele opleiding en je hebt regelmatig gesprekken met hem. In het loopbaanprogramma leer je je eigen talenten en kwaliteiten onder woorden te brengen en na te denken over wat je geleerd hebt over het beroep en over jezelf. Je kijkt terug op ervaringen in je BPV, bekijkt wat je daarvan geleerd hebt en wat je daar vervolgens mee wil doen. Zo krijg je een steeds beter beeld van jezelf en kun je aan het einde van je opleiding een goede keuze maken of en waar je wilt gaan werken of dat je nog verder wilt studeren.

Binnen het loopbaanprogramma ga je de volgende competenties ontwikkelen:

Loopbaancompetenties die je verder gaat ontwikkelen	Wat wordt er van jou verwacht
<p><i>Ontdek je talent</i> (Capaciteitenreflectie)</p> <p>Wat kun je? Waar ben je goed in? Waar wil je het beste in worden?</p>	<p>Je bent in staat én bereid om naar je eigen capaciteiten te kijken en deze te bespreken met je loopbaanbegeleider.</p> <p>Er wordt van je verwacht dat je de loopbaanlessen volgt, de gevraagde opdrachten uitvoert, individuele gesprekken voert met je loopbaanbegeleider en reflectieverslagen ter voorbereiding van deze gesprekken maakt.</p>

<p><i>Ontdek je passie</i> (Motievenreflectie)</p>	<p>Wat wil je? Wat houdt je bezig? Waar wil je moeite voor doen?</p>	<p>Je bent in staat én bereid je passie te omschrijven en deze te bespreken met je loopbaanbegeleider. Er wordt van je verwacht dat je de loopbaanlessen volgt, de gevraagde opdrachten uitvoert, individuele gesprekken voert met je loopbaanbegeleider en reflectieverlagen ter voorbereiding van deze gesprekken maakt.</p>
<p><i>Ontdek je werkplek</i> (Werkexploratie)</p>	<p>Wat kies je? Welke uitdagingen en dilemma's kom je tegen op je werk/je BPV? Wat voor (soort) werk past bij mij?</p>	<p>Je bent in staat én bereid om je te verdiepen in je BPV-werkplek, zodat je een duidelijk beeld krijgt van wat er bij je past en welke uitdagingen je hebt. Je bent eveneens in staat én bereid dit te bespreken met je loopbaanbegeleider. Er wordt van je verwacht dat je de loopbaanlessen volgt, de gevraagde opdrachten uitvoert, individuele gesprekken voert met je loopbaanbegeleider en reflectieverlagen ter voorbereiding van deze gesprekken maakt.</p>
<p><i>Zelf aan zet</i> (Loopbaansturing)</p>	<p>Wat ga je ontdekken? Wat ga je oefenen en bewijzen? Wat ga ik doen om mijn opleiding af te maken of werk te vinden?</p>	<p>Je bent in staat én bereid om zelf sturing te geven aan je opleiding, uiteraard begeleid en ondersteund door je loopbaanbegeleider. Er wordt van je verwacht dat je de loopbaanlessen volgt, de gevraagde opdrachten uitvoert, individuele gesprekken voert met je loopbaanbegeleider en reflectieverlagen ter voorbereiding van deze gesprekken maakt.</p>
<p><i>In gesprek met</i> (Netwerken)</p>	<p>Wie heb je nodig om je wensen te realiseren? Wie kun je om hulp vragen?</p>	<p>Je bent in staat en bereid om vragen te stellen aan diverse interne en externe contacten. Je vraagt om hulp aan je juiste personen zodat jij je doelen kan realiseren. Je bent daarnaast in staat én bereid om dit te bespreken met je loopbaanbegeleider. Er wordt van je verwacht dat je de loopbaanlessen volgt, de gevraagde opdrachten uitvoert, individuele gesprekken voert met je loopbaanbegeleider en reflectieverlagen ter voorbereiding van deze gesprekken maakt.</p>

De opleiding verwacht een **pro actieve** inspanning van jou voor zowel loopbaan als burgerschap.



Indeling van het schooljaar

Elk schooljaar heeft vier perioden. Een periode bestaat uit 10 effectieve lesweken en duurt dus langer als hier een vakantie in valt.

In schooljaar 15/16 zijn de periodes:

Periode 1: 31 augustus t/m 14 november

Periode 2: 16 november t/m 5 februari

Periode 3: 7 februari t/m 22 april

Periode 4: 24 april t/m 8 juli

Rekenen, Nederlands, Engels

Iedere student binnen het Middelbaar Beroeps Onderwijs krijgt Nederlands en Rekenen binnen de opleiding. (zie ook punt: 3.3)

Studiepunten

Het opleidingsprogramma is ingedeeld in verschillende onderwijsproducten. Voor ieder onderwijsproduct worden punten toegekend. Dit noemen we studiepunten. Per studiejaar zijn 60 studiepunten te behalen. Met de studiepunten kunnen we samen jouw studievoortgang goed volgen. Als je te weinig studiepunten behaalt dan kan dat gevolgen hebben voor de voortgang van jouw opleiding. In het schema bij 2.8 kun je zien hoeveel studiepunten een onderdeel bevat. Studiepunten kunnen ook toegekend worden aan examenonderdelen. Als dit zo is, zie je ook in het schema in hoofdstuk 3.2 studiepunten staan.

Beroepspraktijkvorming

Een beroepsopleiding kan niet zonder de beroepspraktijk. Daarom volg je een deel van jouw opleiding in een bedrijf of instelling. We noemen dit beroepspraktijkvorming. Tijdens de BPV word je begeleid door een BPV-begeleider (van jouw school) en een praktijkopleider (van het leerbedrijf). Voor iedere BPV - periode wordt afgesproken gemaakt wat je gaat doen, welke eisen gesteld worden aan de BPV en hoe de BPV beoordeeld wordt.

Dit staat allemaal beschreven in je bpv werkboek dat je tijdens de opleiding ontvangt. Naast de examens moet er altijd een voldoende beoordeling zijn voor de BPV

Activiteiten in het onderwijs- en loopbaanprogramma

In het schema's op de volgende pagina wordt het programma van de opleiding beschreven. Er is per programma en leerlijn te lezen welke onderdelen in welke periode van de opleiding aan bod komt. Je kunt zien hoeveel studiepunten je kunt behalen en waar je leert.

Je kunt leren op verschillende plaatsen (context)

Binnen de school :BIS

Buiten de school: BUS zoals opdrachten voor bedrijven of excursies

Beroepspraktijkvorming: dan loop je stage (BPV) in een leerbedrijf

Leerlijn	leerjaar	Periode	Naam	Studiepunten	BIS	BUS	BPV
Basis leerlijn	1		Leerjaar 1 - Basisleerlijn		X		
Basis leerlijn	1		Nederlands		X		
Basis leerlijn	1	2	Nederlands Gesprekken	1	X		
Basis leerlijn	1	3	Nederlands Spreken/Schrijven	2	X		
Basis leerlijn	1	4	Nederlands Lezen/luisteren	1	X		
Basis leerlijn	1		Rekenen		X		
Basis leerlijn	1	1	Rekenvaardigheid OP 1	1	X		
Basis leerlijn	1	2	Rekenvaardigheid OP 2	1	X		
Basis leerlijn	1	3	Rekenvaardigheid OP 3	1	X		
Basis leerlijn	1	4	Rekenvaardigheid OP 4	1	X		
Basis leerlijn	1		Engels		X		
Basis leerlijn	1	1	Engels OP 1	1	X		
Basis leerlijn	1	2	Engels OP 2	1	X		
Basis leerlijn	1	3	Engels OP 3	1	X		
Basis leerlijn	1	4	Engels OP 4	1	X		
Basis leerlijn	1		Duits		X		
Basis leerlijn	1	2	Duits SEM 1	1	X		
Basis leerlijn	1	4	Duits SEM 2	1	X		
Basis leerlijn	1		Vakleer bediening (Tendens)		X		
Basis leerlijn	1	1	Vakleer OP 1	1	X		
Basis	1	2	Vakleer OP 2	1	X		

leerlijn							
Basis leerlijn	1	3	Vakleer OP 3	1	X		
Basis leerlijn	1	4	Vakleer OP 4	1	X		
Basis leerlijn	1		Skillslab Bediening		X		
Basis leerlijn	1	1	Skillslab OP 1	1	X		
Basis leerlijn	1	2	Skillslab OP 2	1	X		
Basis leerlijn	1	3	Skillslab OP 3	1	X		
Basis leerlijn	1	4	Skillslab OP 4	1	X		
integrale leerlijn	1		Leerjaar 1 - Integrale Leerlijn		X		
integrale leerlijn	1		Praktijk		X		
integrale leerlijn	1	2	Praktijk Vaktechnieken SEM 1	4	X		
integrale leerlijn	1	4	Praktijk Vaktechnieken SEM 2	4	X		
integrale leerlijn	1	2	Praktijk Beroepshouding SEM 1	1	X		
integrale leerlijn	1	4	Praktijk Beroepshouding SEM 2	1	X		
integrale leerlijn	1		I.O.		X		
integrale leerlijn	1	2	I.O. 1 Pas de Probleme	1	X		
integrale leerlijn	1	3	I.O. 2 Mission Impossible	1	X		
integrale leerlijn	1	2	BIO IO 1 Beroepsproducten	1	X		
integrale leerlijn	1	3	BIO IO 2 Beroepsproducten	1	X		
integrale leerlijn	1		BPV		X		
integrale leerlijn	1	2	BPV Handboek KT 1 en 2 Meetmoment 1	8			X
integrale	1	4	BPV Handboek KT 1 en 2	8			X

leerlijn			Meetmoment 2				
Loopbaan leerlijn	1		Leerjaar 1 - Loopbaanleerlijn		X		
Loopbaan leerlijn	1	4	Loba - BPV Portfolio	1	X		
Loopbaan leerlijn	1	1	Loba- Gesprek ontwikkelings gericht	1	X		
Loopbaan leerlijn	1	3	Loba - Gesprek voortgangs gericht	1	X		
Loopbaan leerlijn	1	4	Loba - Burgerschap	1	X	X	X
Keuzeruimte	1		Leerjaar 1 - Keuzeruimte		X		
Keuzeruimte	1	1	Masterclass Barista	2	X		
Keuzeruimte	1	3	21st Century Skills (WORD)	1	X		
Keuzeruimte	1	4	Banqueting	1	X		
Basis leerlijn	2		Leerjaar 2 - Basisleerlijn		X		
Basis leerlijn	2		Nederlands		X		
Basis leerlijn	2	1	Nederlands Gesprekken voeren	1	X		
Basis leerlijn	2	2	Nederlands Spreken	1	X		
Basis leerlijn	2	3	Nederlands Lezen/Luisteren	1	X		
Basis leerlijn	2	4	Nederlands Schrijven	1	X		
Basis leerlijn	2		Engels		X		
Basis leerlijn	2	1	Engels OP 1	1	X		
Basis leerlijn	2	2	Engels OP 2	1	X		
Basis leerlijn	2	3	Engels OP 3	1	X		
Basis leerlijn	2	4	Engels OP 4	1	X		
Basis leerlijn	2		Rekenen		X		
Basis leerlijn	2	1	Rekenvaardigheid OP 1	1	X		

Basis leerlijn	2	2	Rekenvaardigheid OP 2	1	X		
Basis leerlijn	2	3	Rekenvaardigheid OP 3	1	X		
Basis leerlijn	2	4	Rekenvaardigheid OP 4	1	X		
Basis leerlijn	2		Duits		X		
Basis leerlijn	2	2	Duits SEM 1	1	X		
Basis leerlijn	2	3	Duits SEM 2	1	X		
Basis leerlijn	2		Vakleer bedieining (Tendens)		X		
Basis leerlijn	2	1	Vakleer OP 1	1	X		
Basis leerlijn	2	2	Vakleer OP 2	1	X		
Basis leerlijn	2	3	Vakleer OP 3	1	X		
Basis leerlijn	2	4	Vakleer OP 4	1	X		
Basis leerlijn	2		Skillslab		X		
Basis leerlijn	2	1	Skillslab OP 1	1	X		
Basis leerlijn	2	2	Skillslab OP 2	1	X		
Basis leerlijn	2	3	Skillslab OP 3	1	X		
Basis leerlijn	2	4	Skillslab OP 4	1	X		
integrale leerlijn	2		Leerjaar 2 - Integraleleerlijn		X		
integrale leerlijn	2		Praktijk		X		
integrale leerlijn	2	2	Praktijk Vaktechnieken SEM 1	2	X		
integrale leerlijn	2	3	Praktijk Vaktechnieken SEM 2	2	X		
integrale leerlijn	2	2	Praktijk Beroepshouding SEM 1	1	X		

integrale leerlijn	2	3	Praktijk Beroepshouding SEM 2	1	X		
integrale leerlijn	2		I.O.		X		
integrale leerlijn	2	1	I.O. 3	2	X		
integrale leerlijn	2	3	I.O. 4	2	X		
integrale leerlijn	2	1	BIO IO 3 Beroepsproducten	1	X		
integrale leerlijn	2	3	BIO IO 4 Beroepsproducten	1	X		
integrale leerlijn	2		BPV		X		
integrale leerlijn	2	2	BPV Handboek KT 1, 2 en 3 Meetmoment 1	9			X
integrale leerlijn	2	4	BPV Handboek KT 1, 2 en 3 Meetmoment 2	9			X
Loopbaan leerlijn	2		Leerjaar 2 - Loopbaanleerlijn		X		
Loopbaan leerlijn	2	1	Loba - BPV Portfolio	1	X		
Loopbaan leerlijn	2	2	Loba- Gesprek ontwikkelings gericht	1	X		
Loopbaan leerlijn	2	3	Loba - Gesprek voortgangs gericht	1	X		
Loopbaan leerlijn	2	4	Loba - Burgerschap	1	X	X	X
Keuzeruimte	2		Leerjaar 2 - Keuzeruimte		X		
Keuzeruimte	2	4	Sociale Hygiëne	2	X		
Keuzeruimte	2	4	Vino Veritas wijn	2	X		
Basis leerlijn	2		Leerjaar 3 - Basis leerlijn		X		
Basis leerlijn	3		Nederlands		X		
Basis leerlijn	3	1	Nederlands OP 1	1	X		
Basis leerlijn	3	2	Nederlands OP 2	1	X		
Basis leerlijn	3	3	Nederlands OP 3	1	X		
Basis	3	3	Voorbereiding Kerntaak 4	1	X		

leerlijn							
Basis leerlijn	3		Engels			X	
Basis leerlijn	3	3	Engels OP 3	1		X	
Basis leerlijn	3	4	Engels OP 4	1		X	
Basis leerlijn	3		Duits			X	
Basis leerlijn	3	2	Duits SEM 1	1		X	
Basis leerlijn	3	4	Duits SEM 2	1		X	
Basis leerlijn	3	2	Kassasystemen en voorraad beheer	1		X	
Basis leerlijn	3		Vakleer bediening (Tendens)			X	
Basis leerlijn	3	1	Vakleer OP 1	1		X	
Basis leerlijn	3	2	Vakleer OP 2	1		X	
Basis leerlijn	3	3	Vakleer OP 3	1		X	
Basis leerlijn	3	4	Vakleer OP 4	1		X	
integrale leerlijn	3		Leerjaar 3 - Integrale leerlijn			X	
integrale leerlijn	3		Praktijk			X	
integrale leerlijn	3	2	Praktijk Vaktechnieken SEM 1	4		X	
integrale leerlijn	3	3	Praktijk Vaktechnieken SEM 2	4		X	
integrale leerlijn	3	2	Praktijk Beroepshouding SEM 1	2		X	
integrale leerlijn	3	3	Praktijk Beroepshouding SEM 2	2		X	
integrale leerlijn	3		BPV			X	
integrale leerlijn	3	2	BPV Handboek KT 1, 2,3 en 4 Meetmoment 1	12			X
integrale	3	4	BPV Handboek KT 1, 2,3 en 4	12			X

leerlijn			Meetmoment 2				
Loopbaan leerlijn	3		Leerjaar 3 - Loopbaanleerlijn		X		
Loopbaan leerlijn	3	1	Loba - BPV Portfolio	4	X		
Loopbaan leerlijn	3	2	Loba- Gesprek ontwikkelings gericht	1	X		
Loopbaan leerlijn	3	3	Loba - Gesprek voortgangs gericht	1	X		
Loopbaan leerlijn	3	4	Loba - Burgerschap	1	X	X	X
Keuzeruimte	3		Leerjaar 3 - Keuzeruimte		X		
Keuzeruimte	3	4	Vrije ruimte	1	X		

Ontwikkelingsgerichte beoordeling

Tijdens de opleiding volgen we jouw voortgang en ontwikkeling op de voet. We doen dit met behulp van ontwikkelingsgerichte beoordelingen. Er wordt gekeken hoe het met je gaat in de verschillende leerlijnen. Je leert ook om goed naar jezelf te kijken (te reflecteren) en uitspraken te doen over jouw eigen functioneren. Zo krijg je een overzicht van je sterke en zwakke punten. Met jouw loopbaanbegeleider maak je afspraken over je studievoortgang. Deze worden vastgelegd in je leerarrangement.

3 Examinering binnen de opleiding

3.1 Het examenprogramma

Jij legt examens af die gericht zijn op jouw toekomstige beroep. Daarnaast zijn er ook examens voor bijvoorbeeld Nederlands en rekenen. In het volgende schema kun je zien welke examens je moet doen. De afkortingen die gebruikt worden zijn

KT	kerntaak
WP	werkproces
OP	Onderwijsperiode
PvB	Proeve van Bekwaamheid
Context	Waar wordt het examen afgenomen
BIS	Binnen de school

Naam	KT en WP	Examenvorm	Leerjaar	periode	Context	Normering
Neemt reserveringen aan	1.2 1.3 1.4 1.6 1.7 1.8 1.9	pvb	3	4	BIS	O/V/G (V) 100%
Beroepsgericht Engels "Engelse avond"	1.2 1.3 1.4 1.6 1.7 1.8 1.9	pex	3	4	BIS	O/V/G (V) 100%
Beroepsgericht Duits "Duitse opdracht"	1.2 1.3 1.6 1.7 1.8 1.9	pex	3	4	BIS	O/V/G (V) 100%
Beroepsgericht Engels "Engelse avond"	2.2 2.3	pex	3	4	BIS	O/V/G (V) 100%
Voert voorbereidende werkzaamheden uit	2.2 2.3	pvb	3	4	BIS	O/V/G (V) 100%
Controleert de voorraad en bestelt	3.3 3.4	pvb	3	3	BPV	O/V/G (V) 100%
Ondersteunt bij de werving en selectie van nieuwe medewerkers	4.6 4.7 4.9	pvb	3	4	BIS	O/V/G (V) 100%
Engels ELE	4.6 4.7	pvb	3	4	BIS	O/V/G (V) 100%
Nederlands Lezen/luisteren COE	Generiek		3	2	BIS	

Nederlands Spreken (instellingsexamen)	Generiek		3	1	BIS	
Nederlands Schrijven (instellingsexamen)	Generiek		3	3	BIS	
Nederlands Gesprekken voeren (instellingsexamen)	Generiek		3	2	BIS	
Rekenen 4 domeinen niveau toets	Generiek		2	*	BIS	

* Rekenen wordt in leerjaar 2 afgenomen, maar de periode is nog niet bekend. Dit examen wordt flexibel afgenomen.

3.2 Vormen van examens

Binnen de opleiding kun je te maken krijgen met verschillende vormen van examineren. De school voor Horeca maakt gebruik van een proeve van bekwaamheid. In de proeve van bekwaamheid laat je zien dat je de taken die je moet uitvoeren in je beroep goed kan uitvoeren. Ook kun je een examen krijgen waarin kennis (kennisexamen) of vaardigheden worden geëxamineerd.

3.3 Plaats examinering

Een examen vindt plaats:

- Binnen de school (BIS)
- Buiten de school. (BUS)
Dit kan zijn in een examencentrum of in een instelling of bedrijf waar je **GEEN stage** loopt
- Op de BPV plaats (BPV)

3.4 Landelijke eisen gesteld aan Nederlandse taal, rekenen en Engels

De eisen die gesteld worden aan de talen en rekenen vind je op onderstaande link

[Landelijke eisen Nederlands, Engels en Rekenen](#)

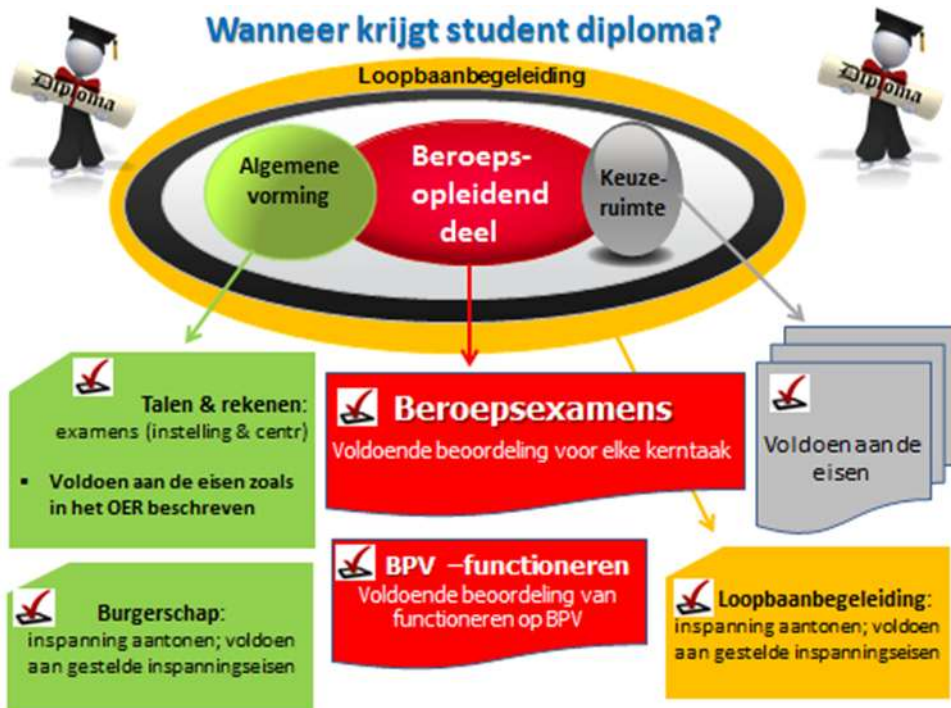
3.5 Regelingen m.b.t. examens

Summa College heeft een examenreglement. In dit document worden alle regels rondom de examens beschreven. Hier vind je bijvoorbeeld wat je moet doen als je het niet eens bent met een uitslag van het examen.

Het examenreglement vind je op [Examenreglement](#)

4 Wanneer krijg je jouw diploma?

- Als je alle examens van de beroepsopleiding behaald hebt
- Als de BPV met een voldoende beoordeeld is: Voor iedere BPV-periode wordt afgesproken waarop je beoordeeld wordt. De totale BPV binnen de opleiding moet als voldoende zijn beoordeeld
- Als je voldaan hebt aan de inspanningsverplichting voor Loopbaan en Burgerschap. Als je voldoet aan de eisen voor taal en rekenen en Moderne vreemde talen (Engels voor niveau 4 studenten)
- Als je voldoet aan de eisen van de keuzeruimte.



5 Veel voorkomende vrijstellingen

Misschien kom je in aanmerking voor een vrijstelling voor delen van de opleiding omdat je die al ergens anders hebt geleerd. Vrijstelling kun je krijgen voor:

- het onderwijs én het examen
- alleen voor het onderwijs. Het examen doe je dan met de andere studenten.

Als je vrijstelling wilt voor delen van de opleiding én het examineren dien je een verzoek in bij de examencommissie. Die zal een uitspraak moeten doen. Je vrijstelling dient onderbouwd te zijn. In het examenreglement kun je meer lezen over de vrijstellingsregeling.

Een vrijstelling voor alleen het onderwijs wordt toegekend door de teamleider van de opleiding. Ook deze vrijstelling vraag je aan en moet je onderbouwen. Dit kun je doen met jouw loopbaanbegeleider. Als je nog geen student van Summa bent, vraag hier dan naar tijdens je intake.

Als je een vrijstelling krijgt, maken we afspraken met jou hoe jouw onderwijsprogramma er uit komt te zien. Een overzicht van de vrijstellingen kun je vinden op [vrijstellingen](#)

Urenoverzicht

Crebonummer	94153	
K-code/ variant	K1787BOL	
leerweg	BOL	

Activiteiten	leerjaar 1		leerjaar 2		leerjaar 3		leerjaar 4	
	BOT	BPV	BOT	BPV	BOT	BPV	BOT	BPV
Begeleide onderwijsactiviteiten (BOT) Zoals lessen	717		602		615			
Beroepspraktijkvorming (BPV)		350		400		420		
* BOT = Begeleide onderwijstijd								
totaal BOT en BPV	717	350	602	400	615	420	0	0
Totaal BOT en BPV leerjaar	1067		1002		1035		0	

Activiteiten	Totaal alle leerjaren	
	BOT	BPV
Begeleide onderwijsactiviteiten (BOT) Zoals lessen	1934	
Beroepspraktijkvorming (BPV)		1170
Totaal BOT en BPV alle leerjaren	3104	