

Onderwijs- en examenregeling 2015-2016

School voor Transport & Logistiek

Opleiding	:	Manager Transport en Logistiek
Crebonummer	:	91870
KBB	:	Wegvervoer en logistieke dienstverlening
Niveau	:	4
Leerweg	:	BOL
Opleidingsduur	:	4 jaar
Cohort ¹	:	2015-2016

Versie: 1
01-03-2015

¹ In een cohortaanduiding is alleen startjaar en niet de duur van de opleiding verwerkt.

Inhoudsopgave

Welkom	3
Huisregels Summa Transport & Logistiek	4
Samen leren, samen leven: zo doen wij dat	4
Overeenkomsten en studieadvies.....	4
1. De opleiding.....	6
1.1 Wat doet een manager transport en logistiek?	6
1.2 De wereld van transport en logistiek	6
1.3 Opzet van de beroepsopleiding	7
2. De inhoud van de opleiding	9
2.1 Het onderwijsprogramma.....	9
2.2 Het loopbaanprogramma	11
2.3 Rekenen, Nederlands, Engels	12
2.4 Studiepunten	12
2.5 Beroepspraktijkvorming.....	12
2.6 Activiteiten in het onderwijs- en loopbaanprogramma	13
2.7 Ontwikkelingsgerichte beoordeling	16
3. Examinering binnen de opleiding	18
3.1 Examinering	18
3.2 Vormen van examens.....	20
3.3 Plaats examinering	20
3.4 Landelijke eisen gesteld aan Nederlandse taal, rekenen en Engels.....	21
3.5 Regelingen m.b.t. examens	22
3.6 Wanneer krijg je een diploma?	23
3.7 Veelvoorkomende vrijstellingen	23
3.8 Herkansingsregeling voor examens en proeven van bekwaamheid	24

Welkom

Beste student,

Welkom op het Summa College op de school voor Transport & Logistiek. Fijn dat je voor onze school hebt gekozen.

In deze Onderwijs- en examenregeling geven we je algemene informatie over je opleiding, over de locatie waar je deze opleiding volgt en over je onderwijs- en examenregeling.

Alle regelingen van Summa Transport & Logistiek kun je vinden op de website van het Summa College en op Fronter (onze elektronische leeromgeving). We verwachten van je dat je daar regelmatig op kijkt, zodat je goed op de hoogte blijft van het actuele nieuws.

Wij wensen je veel succes en plezier bij het volgen van je opleiding, zowel op school als tijdens je werk of beroepspraktijkvorming. En vanzelfsprekend willen wij je zo goed mogelijk ondersteunen zodat je je diploma van deze opleiding gaat behalen.

Henriette de Haas,
Directeur

Huisregels Summa Transport & Logistiek

Samen leren, samen leven: zo doen wij dat

We zitten hier met z'n allen samen op school en willen onze tijd hier zo prettig mogelijk met elkaar doorbrengen. Met ruim 300 studenten en 17 docenten gaat dat niet altijd vanzelf. Er gelden hier daarom enkele regels. Regels die voor iedereen gelijk zijn, jong en oud, docent en student. Regels die eigenlijk vanzelfsprekend zijn, maar die we toch graag nog even duidelijk willen noemen. Zodat we weten wat we van elkaar mogen verwachten en we op een prettige manier samen kunnen leren en leven.

- Wij behandelen elkaar allemaal met respect. Vanzelfsprekend en zonder uitzondering.
- Wij eten, drinken en pauzeren in de pauzeruimtes of buiten school.
- Mobiele telefoons gebruiken we in de les alleen wanneer de docent dat goed vindt.
- Een computer of laptop gebruiken we in de klas voor onderwijs.
- Wij doen tijdens de lessen onze mutsen en petten af en onze jassen uit.
- Wij zorgen ervoor dat we onze leslokalen netjes achterlaten. We sluiten computers af en schuiven stoelen aan. Afval gaat in de prullenbak.
- Wij houden elkaars spullen heel en vergoeden schade die we eventueel maken.
- Wij zorgen voor een veilige omgeving en gebruiken op school geen alcohol, drugs of wapens.
- Het Summapasje dat je bij de start van je opleiding ontvangt, heb je altijd bij je.

Overeenkomsten en studieadvies

Wanneer je start met een opleiding aan het Summa College, teken je een aantal overeenkomsten. In de *onderwijsovereenkomst* staan onder andere de afspraken rondom je aanwezigheid. Uitgangspunt is dat je actief deelneemt aan alle onderwijsactiviteiten. Natuurlijk kan er soms sprake zijn van overmacht, bijvoorbeeld als je ziek bent of als je naar een begrafenis gaat. Wat je in zulke gevallen moet doen, staat in het *verzuimprotocol*.

Naast de onderwijsovereenkomst is er de *BPV-overeenkomst*. BPV staat voor beroepspraktijkvorming (ook wel bekend als 'stage'). Zo'n beroepspraktijkvorming is onderdeel van elke mbo-opleiding. Afspraken over je BPV zijn vastgelegd in de BPV-overeenkomst.

Er kunnen omstandigheden zijn waardoor je studievoortgang in gevaar komt. Bijvoorbeeld wanneer je cijfers onvoldoende zijn, wanneer je te veel lessen mist of wanneer je je niet houdt aan afspraken uit bovenstaande overeenkomsten. In zulke gevallen kun je een eerste studieadvies krijgen. Je loopbaanbegeleider bespreekt dit advies met jou (en als je jonger bent dan 18 ook met je ouders). Samen maken jullie afspraken om ervoor te zorgen

dat je studievoortgang niet nog meer gevaar loopt. Wanneer je je niet aan deze afspraken houdt, volgt er een tweede studieadvies. Verandert er dan nog steeds niets of is de voortgang nog altijd onvoldoende, dan kan een derde studieadvies volgen. Dit derde advies is bindend. Je leest alles over het studieadvies in de 'Regeling bindend studieadvies'.

De onderwijsovereenkomst, de BPV-overeenkomst, het verzuimprotocol en de regeling bindend studieadvies vind je allemaal op Fronter. We gaan ervanuit dat je weet wat er in de verschillende overeenkomsten en regelingen staat.

1. De opleiding

1.1 Wat doet een manager transport en logistiek?

Als manager transport en logistiek combineer je je verantwoordelijkheden voor planning en opdrachten met personele verantwoordelijkheden. Je hebt een servicegerichte houding, maar maakt ook de afweging tussen de kosten van deze houding en de opbrengsten. Je bent flexibel, toont initiatief en kunt improviseren. Zowel mondeling als schriftelijk kun je goed communiceren. Je bent zowel assertief als representatief. Steekwoorden die jouw beroepshouding verder typeren, zijn: nauwkeurig, betrouwbaar, oplossingsgericht, daadkrachtig, initiatiefrijk, proactief, teamspeler, betrokken en helicopterview.

De beroepsopleiding die je volgt is gebaseerd op een landelijk geldend kwalificatiedossier. Hierin is beschreven wat je allemaal moet weten en kunnen om het beroep, waarvoor je opgeleid wordt, goed te kunnen uitvoeren.

1.2 De wereld van transport en logistiek

De logistiek is een bloeiende bedrijfstak; steeds meer mensen bestellen online spullen. Deze spullen worden achter de schermen door logistieke mensen opgeslagen en vervoerd. Het is dan ook hard werken in de logistieke sector!

Het gaat in deze sector dus om de opslag en het transport van andermans goederen. Wie er in werkt heeft een belangrijke functie; logistieke mensen voeren namelijk uit wat verkopers aan de klant beloven. Dat maakt dat logistieke mensen goede dienstverleners moeten zijn. Er komt heel wat kijken bij het organiseren, plannen en besturen van de dagelijkse stroom aan goederen.

In het magazijn werk je nauwkeurig en snel en ga je zorgvuldig om met de opgeslagen producten. Het beheer van het magazijn en de voorraad is een belangrijk onderdeel van logistiek. Hoe houd je de kosten zo laag mogelijk terwijl de voorraad wel groot genoeg is om levering aan de klant te kunnen garanderen? Welke producten moeten sowieso in huis zijn en welke producten hebben een wat lagere prioriteit? De voornaamste domeinen zijn 'voorraadbeheer' en 'magazijn(her)inrichting'.

Transport verbindt de bovengenoemde stappen met elkaar. Goederen moeten bij de aanvoer, productie, opslag en distributie verplaatst worden van de ene locatie naar de andere. Om vrachtwagenchauffeurs aan te kunnen sturen, leer je van alles over vrachtbelading en veiligheid. De wijze waarop je transporteert - of waarop je het uitbesteedt - is een belangrijke keuze binnen de logistiek. Binnen Transportmanagement

onderscheiden we veel onderwerpen: 'beladingsoptimalisatie', 'optimalisatie voertuigen', 'multimodaal transport', 'bundeling', 'routeoptimalisatie' en 'transportplanning'.

In de Supply Chain bestaat een continue informatiestroom over de toestand van de producten of lading en de voortgang van de logistieke stromen. Dat moet je als manager allemaal bijhouden!

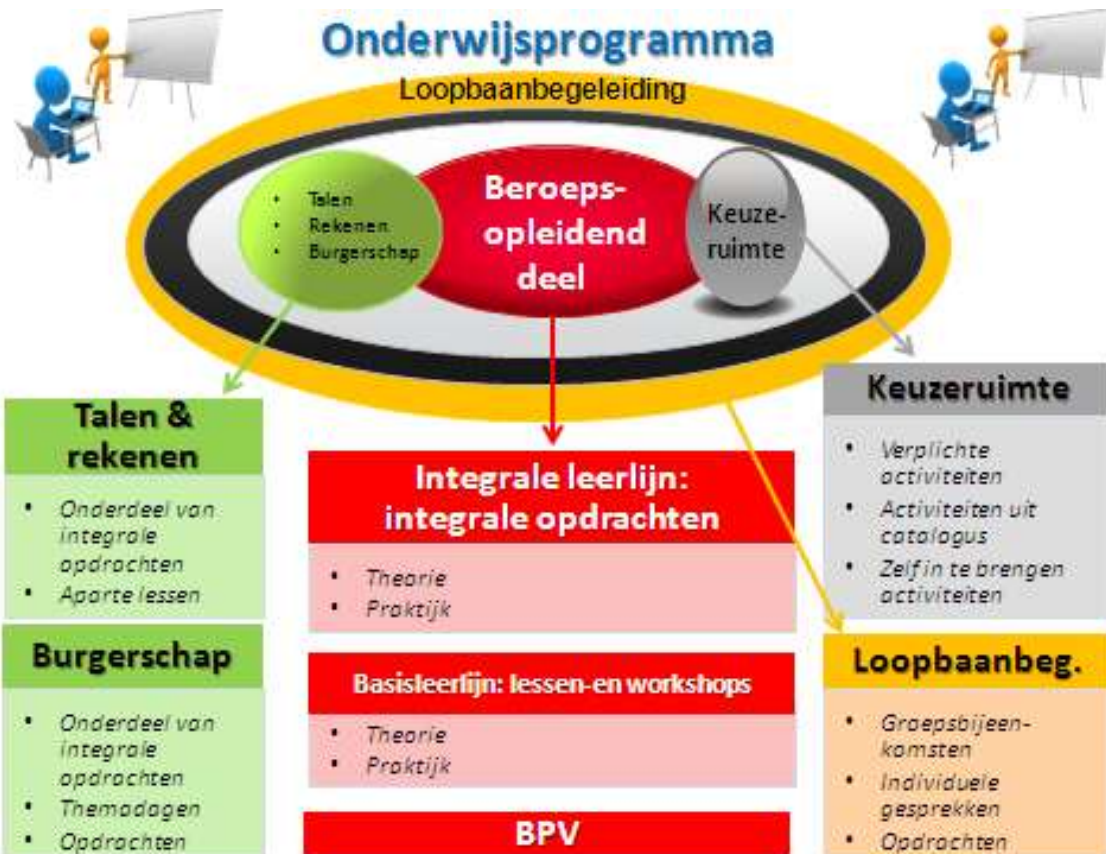
Het logistieke takenpakket wordt almaar breder; dus ook ons lessenpakket. Retourlogistiek keert de logistieke keten om. Het omvat de inzameling van onder andere beschadigde, gebruikte of afgeschreven producten en verpakkingen, maar ook overtollige winkelvoorraden of e-commerce retouren. Stedelijke distributie streeft naar een efficiënte bevoorrading van binnensteden zodat congestie, gevaarlijke verkeerssituaties en vervuiling voorkomen worden.

1.3 Opzet van de beroepsopleiding

In een beroepsopleiding heb je te maken met kerntaken, werkprocessen en competenties. Kerntaken zijn activiteiten die je in jouw beroep moet uitvoeren en die steeds weer terugkomen. Iedere kerntaak bestaat weer uit werkprocessen. Dat zijn de stapjes die bij de (kern)taak horen.

Om de kerntaken en werkprocessen goed uit te kunnen voeren moet je beschikken over competenties. Voorbeelden van competenties zijn: 'samenwerken en overleggen', 'plannen en organiseren' en 'instructies en procedures opvolgen'.

Naast de beroepsopleiding moet jij ook voldoen aan landelijke eisen die gesteld worden aan Nederlands, rekenen, loopbaan, burgerschap en keuzeruimte. Volg je een opleiding op niveau 4, dan komt daar ook nog Engels bij. Voor sommige opleidingen is bovendien een andere vreemde taal vereist.



2. De inhoud van de opleiding

De opleiding is opgebouwd uit twee programma's:

1. het onderwijsprogramma
2. het examenprogramma.

Hieronder kun je lezen wat de activiteiten in het onderwijs- en loopbaanprogramma zijn en hoe deze activiteiten beoordeeld worden. Ook wordt uitgelegd hoe het zit met de studiepunten. In hoofdstuk 4 kun je lezen hoe je examenprogramma eruit ziet.

2.1 Het onderwijsprogramma

2.1.1 Leerlijnen

Het onderwijsprogramma bestaat uit drie leerlijnen.

1. **Integrale leerlijn:** binnen de integrale leerlijn ga je aan de slag met opdrachten. Deze opdrachten zijn afgeleid van het beroep waarvoor je wordt opgeleid. In deze leerlijn leer je ook de kennis en vaardigheden die je nodig hebt om de opdrachten uit te kunnen voeren. Op deze manier ontwikkel je je competenties.
2. **Basisleerlijn:** we kunnen je niet alles leren via opdrachten. Alle andere kennis en vaardigheden leer je in de basisleerlijn. Binnen de basisleerlijn bereiden we je ook voor op de examens voor Nederlands, rekenen en Engels. En je werkt aan burgerschapscompetenties. Voor burgerschap doe je geen examen, maar moet je voldoen aan een inspanningsverplichting. De inhoud en de inspanningsverplichting wordt bij kopje 2.3 beschreven.
3. **Loopbaanleerlijn:** je gaat aan de slag met je loopbaan (zie 2.4). Tijdens de opleiding ontwikkel je je tot een beginnend beroepsbeoefenaar. Het is van belang om je ontwikkeling zowel op onderwijsinhoud, studievaardigheden als werknemersvaardigheden te volgen en regelmatig te meten.

2.1.2 Keuzeruimte

Een deel van de opleiding heet 'keuzeruimte'. De keuzeruimte kan op verschillende manieren ingevuld worden.

- Aanbod vanuit de school dat verplicht is voor iedere student.
- Aanbod in overleg met het werkveld.
- Aanbod van diverse activiteiten waar jij als student uit mag kiezen.
- Eigen keuze die jij als student maakt door zelf met een voorstel te komen. Jouw voorstel moet wel door de school goedgekeurd worden.

2.1.3 Burgerschap

Burgerschap is een verplicht deel van de opleiding. Burgerschap gaat over onderwerpen als politiek, deelnemen aan het arbeidsproces, functioneren als kritisch consument, deel uitmaken van de samenleving, omgaan met de verschillende culturen en er een gezonde leefwijze op nahouden.

Dimensies van burgerschap		De inspanning die je als student moet leveren
<i>Politiek-juridische dimensie</i>	Je bent in staat én bereid om je te verdiepen in de politiek van Nederland en een actieve bijdrage te leveren, bijvoorbeeld door te stemmen of mee te denken bij politieke besluitvorming. Bij dat laatste kun je denken aan lid zijn van de studentenraad.	Tijdens je opleiding worden de vier dimensies voor burgerschap getoetst. Dat toetsen gebeurt door middel van lesstof en opdrachten die speciaal zijn toegespitst op transport & logistiek.
<i>Economische dimensie</i>	a. Je bent bereid én in staat om een bijdrage te leveren aan het arbeidsproces. b. Je bent bereid én in staat om je op een verantwoorde manier te gedragen als consument.	
<i>Sociaal maatschappelijke dimensie</i>	Je bent in staat én bereid om deel uit te maken van de samenleving en daar een bijdrage aan te leveren, bijvoorbeeld door vrijwilligerswerk te doen.	
<i>Vitaal burgerschap</i>	Je bent bereid én in staat om te reflecteren op je eigen gezondheid en leefstijl. Je bent bereid én in staat zorg te dragen voor je eigen gezondheid en leefstijl, als burger én als werknemer.	

2.2 Het loopbaanprogramma

Binnen de beroepsopleiding die jij volgt, moet je om het diploma te kunnen behalen voldoen aan de inspanningsverplichting voor loopbaan. Dit is een landelijke eis. Hieronder kun je zien wat jouw opleiding verwacht van jou in de loopbaanlijn.

Iedere student bij Summa College heeft een loopbaanbegeleider. De loopbaanbegeleider begeleidt jou tijdens je hele opleiding en je hebt regelmatig gesprekken met hem of haar. In het loopbaanprogramma leer je je eigen talenten en kwaliteiten onder woorden te brengen en na te denken over wat je geleerd hebt over het beroep en over jezelf. Je kijkt terug op ervaringen in je BPV, bekijkt wat je daarvan geleerd hebt en wat je daar vervolgens mee wil doen. Zo krijg je een steeds beter beeld van jezelf en kun je aan het einde van je opleiding een goede keuze maken: wil je gaan werken (en waar dan), of wil je nog verder studeren?

Binnen het loopbaanprogramma ga je de volgende competenties ontwikkelen.

Loopbaancompetenties die je verder gaat ontwikkelen		De inspanning die je als student moet leveren
<i>Ontdek je talent</i> (Capaciteitenreflectie)	Wat kun je? Waar ben je goed in? Waar wil je het beste in worden?	Het loopbaanprogramma bestaat uit groepsbijeenkomsten van de loopbaangroep en uit individuele gesprekken. Daarnaast maak je verschillende opdrachten die gelinkt zijn aan de vijf loopbaanelementen. De opdrachten helpen je te groeien en om leerpunten en successen te ontdekken. ‘Het beste uit jezelf halen’ staat centraal, maar de andere onderdelen komen ook elk jaar aan de orde. In overleg met je loopbaanbegeleider mag je ook zelf een opdracht uitwerken die specifiek bij jouw loopbaantraject past.
<i>Ontdek je passie</i> (Motievenreflectie)	Wat wil je? Wat houdt je bezig? Waar wil je moeite voor doen?	
<i>Ontdek je werkplek</i> (Werkexploratie)	Wat kies je? Welke uitdagingen en dilemma’s kom je tegen op je werk of in je BPV? Wat voor (soort) werk past bij jou?	
<i>Zelf aan zet</i> (Loopbaansturing)	Wat ga je ontdekken? Wat ga je oefenen en bewijzen? Wat ga je doen om je opleiding af te maken of werk te vinden?	
<i>In gesprek met</i> (Netwerken)	Wie heb je nodig om je wensen te realiseren? Wie kun je om hulp vragen?	
		Voor het loopbaanprogramma geldt een inspanningsverplichting die je op verschillende manieren kunt aantonen. Denk aan een portfolio, het maken van een website over jezelf, een

		presentatie, een verslag, een filmpje en door aanwezigheid tijdens de LOBA-lessen.
--	--	--

2.3 Rekenen, Nederlands, Engels

Iedere student binnen het middelbaar beroepsonderwijs krijgt Nederlands en rekenen binnen de opleiding, dus ook jij. Het maakt niet uit welke opleiding je volgt (zie ook schema bij paragraaf 3.4). Voor studenten die een opleiding volgen op niveau 4 komt daar naast Nederlands en rekenen ook nog Engels bij.

De eisen voor deze onderdelen zijn verschillend. Ze zijn afhankelijk van het niveau en de duur van je opleiding en van het jaar waarin je gediplomeerd wordt. De overzichten van de eisen kun je vinden op

[Landelijke eisen Nederlands, Engels en Rekenen](#)

2.4 Studiepunten

Het opleidingsprogramma is ingedeeld in verschillende onderwijsproducten. Voor ieder onderwijsproduct worden punten toegekend. Dit noemen we studiepunten. Per studiejaar zijn zestig studiepunten te behalen. Met de studiepunten kunnen we samen jouw studievoortgang goed volgen. Als je te weinig studiepunten behaalt, dan kan dat gevolgen hebben voor de voortgang van jouw opleiding. In de schema's in paragraaf 2.6 kun je zien hoeveel studiepunten een onderdeel bevat.

Studenten krijgen aan het einde van het eerste, tweede en derde studiejaar een **voortgangsadvies** dat gebaseerd is op het aantal behaalde studiepunten:

- 55 of meer van de studiepunten zijn behaald: voortzetten van opleiding
- minder dan 55 studiepunten zijn behaald: verwijzing naar een andere opleiding.

Niet behaalde studiepunten hoeven in een volgende fase van de opleiding niet te worden ingehaald.

2.5 Beroepspraktijkvorming

Een beroepsopleiding kan niet zonder de beroepspraktijk. Daarom vindt een deel van jouw opleiding plaats in een bedrijf of instelling. We noemen dit 'beroepspraktijkvorming' (BPV). Tijdens de BPV word je begeleid door een BPV-begeleider (van jouw school) en een praktijkopleider (van het leerbedrijf). Voor iedere BPV -periode maken jullie samen afspraken over wat je gaat doen, welke eisen er gelden voor de BPV en hoe de BPV

beoordeeld wordt. Dit staat allemaal beschreven in je BPV-werkboek dat je tijdens de opleiding ontvangt.

2.6 Activiteiten in het onderwijs- en loopbaanprogramma

In de onderstaande schema's wordt het programma van de opleiding beschreven. Er is per programma en leerlijn te lezen welke onderdelen in welke periode van de opleiding aan bod komen. Je kunt in de schema's ook zien hoeveel studiepunten je kunt behalen en waar je leert.

Naam/omschrijving		Programma	Leerlijn	OndProd.Type	Subtype	Binnenschools (BIS)	Buitenschools (BUS)	BPV	Type waardering	Min. waardering	Invoer (manfate)	Weging	Geleegenheden	Studeelast (sbu)	Studiepunten	Leerjaar of fase	Periode	Kans 1	Kans 2	Kans 3
Onwikkelingsgericht of Onderwijsprogramma																				
X	Leerjaar 1 - Basisleerlijn		OP	BL								100				1				
X		Transport	OP	BL					Cijfer	5,50	Calc	100		320	12	1				
X		VU1 Vervoers Uitvoering 1 (Inwerken Transportbedrijf)	OP	BL	BasA	ThW	✓		Cijfer	4	man	100	3			1	1			
X		VU2 Vervoers Uitvoering 2 (Ritplanning)	OP	BL	BasA	ThW	✓		Cijfer	4	man	100	3			1	3			
X		VU3 Vervoers Uitvoering 3 (Wagenparkbeheer)	OP	BL	BasA	ThW	✓		Cijfer	4	man	100	3			1	3 en 4			
X		VU4 Vervoers Uitvoering 4 (Inwerken Planbureau)	OP	BL	BasA	ThW	✓		Cijfer	4	man	100	3			1	4			
X		Logistiek	OP	BL					Cijfer	5,50	Calc	100		320	12	1				
X		OU1 Oplag Uitvoering 1 (Introductie opslagtaken)	OP	BL	BasA	ThW	✓		Cijfer	4	man	100	3			1	1			
X		OU2 Oplag Uitvoering 2 (Taken bij ontvangstproces)	OP	BL	BasA	ThW	✓		Cijfer	4	man	100	3			1	3			
X		OU3 Oplag Uitvoering 3 (Operationeel voorraadbeheer)	OP	BL	BasA	ThW	✓		Cijfer	4	man	100	3			1	3 en 4			
X		OU4 Oplag Uitvoering 4 (Verzendproces)	OP	BL	BasA	ThW	✓		Cijfer	4	man	100	3			1	4			
X		Rekenen	OP	BL					Cijfer	5,50	Calc	100		90	3	1				
X		Domein: Getallen 3F	OP	BL	BasA	ThW	✓		Cijfer	4	man	100	3			1	3			
X		Domein: Verhoudingen 3F	OP	BL	BasA	ThW	✓		Cijfer	4	man	100	3			1	4			
X		Nederlands	OP	BL					Cijfer	5,50	Calc	100		120	4	1				
X		Taken/opdrachten periode 1	OP	BL	BasA	ThW	✓		Cijfer	4	man	100	3			1	1			
X		Taken/opdrachten periode 2	OP	BL	BasA	ThW	✓		Cijfer	4	man	100	3			1	2			
X		Taken/opdrachten periode 3	OP	BL	BasA	ThW	✓		Cijfer	4	man	100	3			1	3			
X		Taken/opdrachten periode 4	OP	BL	BasA	ThW	✓		Cijfer	4	man	100	3			1	4			
X		Engels	OP	BL					Cijfer	5,50	Calc	100		100	4	1				
X		Taken/opdrachten periode 1	OP	BL	BasA	ThW	✓		Cijfer	4	man	100	3			1	1			
X		Taken/opdrachten periode 2	OP	BL	BasA	ThW	✓		Cijfer	4	man	100	3			1	2			
X		Taken/opdrachten periode 3	OP	BL	BasA	ThW	✓		Cijfer	4	man	100	3			1	3			
X		Taken/opdrachten periode 4	OP	BL	BasA	ThW	✓		Cijfer	4	man	100	3			1	4			
X		Duits	OP	BL					Cijfer	5,50	Calc	100		100	4	1				
X		Taken/opdrachten periode 1	OP	BL	BasA	ThW	✓		Cijfer	4	man	100	3			1	1			
X		Taken/opdrachten periode 2	OP	BL	BasA	ThW	✓		Cijfer	4	man	100	3			1	2			
X		Taken/opdrachten periode 3	OP	BL	BasA	ThW	✓		Cijfer	4	man	100	3			1	3			
X		Taken/opdrachten periode 4	OP	BL	BasA	ThW	✓		Cijfer	4	man	100	3			1	4			
X		Leerjaar 1 - Integraleleerlijn	OP	IL								100				1				
X		BPV eindbeoordeling leerjaar 1	OP	IL				✓	B/NB	B	Man	100	3	320	12	1				
X		BPV uren	OP	IL	Brpa	Wab	✓	✓	B/NB	B	man	100	3			1	2			
X		BPV taken 1e jaar	OP	IL	OA	prw	✓	✓	O/V/G	V	man	100	3			1	2			
X		BPV uitvoering 1e jaar	OP	IL	OA	coa	✓	✓	VD/NVD	VD	man	100	3			1	2			
X		Leerjaar 1 - Loopbaanleerlijn	OP	LL								100				1				
X		Loopbaan 1e jaar	OP	LL	Beg	Lbg			B/NB	B	man	100	3	60	2	1	1,2,3,4			
X		Burgerschap	OP	LL	OPD	Wao			O/V/G	V	man	100	3	60	2	1	1,2,3,4			
X		Leerjaar 1 - Keuzeruimte	OP	KR	KA							100				1				
X		Keuzeruimte LEERJAAR 1	OP	KR	KA				B/NB	B	Man	100	3		24	1				
X		ICT basis	OP	KR	KA	thw	✓		B/NB	B	man	100	3			1	3,4			
X		Topografie	OP	KR	KA	thw	✓		Cijfer	5,5	Man	100	3			1	1			
X		Theorie Vorkheftruck	OP	KR	KA	thw	✓		VD/NVD	VD	Man	100	3			1	1,2			

Naam/omschrijving		Programma	Leerlijn	Ond.Prod.Type	Subtype	Binnenschools (BIS)	Buitenschools (BUS)	BPV	Type waardering	Min. waardering	Invoer (man/calc)	Weging	Gelegenheden	Studielast (sbu)	Studiepunten	Leerjaar of fase	Periode
Onwikkelingsgericht of Onderwijsprogramma																	
X	Leerjaar 2 - Basisleerlijn																
X		Transport	OP	BL					Cijfer	5,50	Calc	100		220	8	2	
X		VB1 Vervoers Beheer 1 (Voorbereiding Planning)	OP	BL	Bas A	ThW	√		Cijfer	4	man	100	3			2	3
X		VB2 Vervoers Beheer 2 (Plannen van Transport)	OP	BL	Bas A	ThW	√		Cijfer	4	man	100	3			2	3,4
X		VB3 Vervoers Beheer 3 (Expeditie)	OP	BL	Bas A	ThW	√		Cijfer	4	man	100	3			2	4
X		Logistiek	OP	BL					Cijfer	5,50	Calc	100		220	8	2	
X		OB1 Opslag Beheer 1 (Capaciteitsbesturing)	OP	BL	Bas A	ThW	√		Cijfer	4	man	100	3			2	3
X		OB2 Opslag Beheer 2 (Goederenbehandeling)	OP	BL	Bas A	ThW	√		Cijfer	4	man	100	3			2	3,4
X		OB3 Opslag Beheer 3 (Orderbehandeling)	OP	BL	Bas A	ThW	√		Cijfer	4	man	100	3			2	4
X		Management	OP	BL					Cijfer	5,50	Calc	100		80	3	2	
X		AM1 Algemeen Management 1 (Bedrijfsmanagement)	OP	BL	Bas A	ThW	√		Cijfer	5,50	man	100	3			2	3,4
X		Rekenen	OP	BL					Cijfer	5,50	Calc	100		90	3	2	
X		Domein: Meten en Meetkunde 3F	OP	BL	Bas A	ThW	√		Cijfer	4	man	100	3			2	3
X		Domein: Verbanden 3F	OP	BL	Bas A	ThW	√		Cijfer	4	man	100	3			2	4
X		Nederlands	OP	BL					Cijfer	5,50	Calc	100		100	4	2	
X		Taken/opdrachten periode 1	OP	BL	Bas A	ThW	√		Cijfer	4	Man	100	3			2	1
X		Taken/opdrachten periode 2	OP	BL	Bas A	ThW	√		Cijfer	4	Man	100	3			2	2
X		Taken/opdrachten periode 3	OP	BL	Bas A	ThW	√		Cijfer	4	Man	100	3			2	3
X		Taken/opdrachten periode 4	OP	BL	Bas A	ThW	√		Cijfer	4	Man	100	3			2	4
X		Engels	OP	BL					Cijfer	5,50	Calc	100		90	3	2	
X		Taken/opdrachten periode 1	OP	BL	Bas A	ThW	√		Cijfer	4	man	100	3			2	1
X		Taken/opdrachten periode 2	OP	BL	Bas A	ThW	√		Cijfer	4	Man	100	3			2	2
X		Taken/opdrachten periode 3	OP	BL	Bas A	ThW	√		Cijfer	4	Man	100	3			2	3
X		Taken/opdrachten periode 4	OP	BL	Bas A	ThW	√		Cijfer	4	Man	100	3			2	4
X		Duits	OP	BL					Cijfer	5,50	Calc	100		90	3	2	
X		Taken/opdrachten periode 1	OP	BL	Bas A	ThW	√		Cijfer	4	Man	100	3			2	1
X		Taken/opdrachten periode 2	OP	BL	Bas A	ThW	√		Cijfer	4	Man	100	3			2	2
X		Taken/opdrachten periode 3	OP	BL	Bas A	ThW	√		Cijfer	4	Man	100	3			2	3
X		Taken/opdrachten periode 4	OP	BL	Bas A	ThW	√		Cijfer	4	Man	100	3			2	4
X		Leerjaar 2 - Integraleleerlijn	OP	IL										100		2	
X		BPV eindbeoordeling leerjaar 2	OP	IL				√	B/NB	B	Man	100	3	640	24	2	
X		BPV uren leerjaar 2	OP	IL	Brpa	Wab	√	√	B/NB	B	man	100	3			2	1,2
X		BPV taken leerjaar 2	OP	IL	OA	prw	√	√	O/V/G	V	man	100	3			2	1,2
X		BPV uitvoering leerjaar 2	OP	IL	OA	coa	√	√	VD/NV/E	VD	man	100	3			2	1,2
X		Leerjaar 2 - Loopbaanleerlijn	OP	LL										100		2	
X		Loopbaan 2e jaar	OP	LL	Beg	Lbg	√		B/NB	B	Man	100	3	90	3	2	1,2,3,4
X		Leerjaar 2 - Keuzeruimte	OP	KR	KA									100		2	
X		Keuzeruimte LEERJAAR 2	OP	KR	KA				B/NB	B	Man	100	3	110	4	2	
X		Voertuigtechniek	OP	KR	KA	thw	√		Cijfer	5,5	Man	100	3			2	3
X		Zwaar Transport	OP	KR	KA	thw	√		Cijfer	5,5	Man	100	3			2	4
X		Leerjaar 3 - Basisleerlijn	OP	BL										100		3	

Naam/omschrijving		Programma	Leerlijn	Ond.Prod.Type	Subtype	Binnenschools (BIS)	Buitenschools (BUS)	BPV	Type waardering	Min. waardering	Invoer (man/calc)	Weging	Gelegenheden	Studielast (sbu)	Studiepunten	Leerjaar of fase	Periode
Onwikkelingsgericht of Onderwijsprogramma																	
X	Leerjaar 3 - Basisleerlijn	OP	BL									100				3	
X	Transport	OP	BL						Cijfer	5,50	calc	100		210	8	3	
X	VB4 Vervoersbeheer 4 (Milieu en afvalbeheer)	OP	BL	Bas A	ThW	√			Cijfer	4	man	100	3			3	1
X	VM1 Vervoersmanagement 1 (Trends in vervoerssector)	OP	BL	Bas A	ThW	√			Cijfer	4	man	100	3			3	1,2
X	VM2 Vervoersmanagement 2 (Materieel en investeringsbeleid)	OP	BL	Bas A	ThW	√			Cijfer	4	man	100	3			3	2
X	Logistiek	OP	BL						Cijfer	5,50	calc	100		210	8	3	
X	OB4 Opslag Beheer 4 (Voorraadbeheer en beleid)	OP	BL	Bas A	ThW	√			Cijfer	4	man	100	3			3	1
X	OM1 Opslagmanagement 1 (Trends in op- en overslagsector)	OP	BL	Bas A	ThW	√			Cijfer	4	man	100	3			3	1,2
X	OM2 Opslagmanagement 2 (Distributielogistiek)	OP	BL	Bas A	ThW	√			Cijfer	4	man	100	3			3	2
X	Management	OP	BL						Cijfer	5,50	calc	100		100	4	3	
X	AM2 Algemeen Management 2 (Sociaal Beleid)	OP	BL	Bas A	ThW	√			Cijfer	4	man	100	3			3	1
X	AM3 Algemeen Management 3 (Informatie en prestatie-indicatoren)	OP	BL	Bas A	ThW	√			Cijfer	4	man	100	3			3	2
X	Nederlands	OP	BL						Cijfer	5,5	calc	100		100	4	3	
X	Taken/opdrachten periode 1	OP	BL	Bas A	ThW	√			Cijfer	4	man	100	3			3	1
X	Taken/opdrachten periode 2	OP	BL	Bas A	ThW	√			Cijfer	4	man	100	3			3	2
X	Taken/opdrachten periode 3	OP	BL	Bas A	ThW	√			Cijfer	4	man	100	3			3	3
X	Taken/opdrachten periode 4	OP	BL	Bas A	ThW	√			Cijfer	4	man	100	3			3	4
X	Engels	OP	BL						Cijfer	5,50	calc	100		80	3	3	
X	Taken/opdrachten periode 1	OP	BL	Bas A	ThW	√			Cijfer	4	man	100	3			3	1
X	Taken/opdrachten periode 2	OP	BL	Bas A	ThW	√			Cijfer	4	man	100	3			3	2
X	Taken/opdrachten periode 3	OP	BL	Bas A	ThW	√			Cijfer	4	man	100	3			3	3
X	Taken/opdrachten periode 4	OP	BL	Bas A	ThW	√			Cijfer	4	man	100	3			3	4
X	Duits	OP	BL						Cijfer	5,50	calc	100		80	3	3	
X	Taken/opdrachten periode 1	OP	BL	Bas A	ThW	√			Cijfer	4	man	100	3			3	1
X	Taken/opdrachten periode 2	OP	BL	Bas A	ThW	√			Cijfer	4	man	100	3			3	2
X	Taken/opdrachten periode 3	OP	BL	Bas A	ThW	√			Cijfer	4	man	100	3			3	3
X	Taken/opdrachten periode 4	OP	BL	Bas A	ThW	√			Cijfer	4	man	100	3			3	4
X	Leerjaar 3 - Integrale leerlijn	OP	IL									100				3	
X	BPV eindbeoordeling leerjaar 3	OP	IL					√	B/NB	B	Man	100	3	640	24	3	
X	BPV uren leerjaar 3	OP	IL	Brpa	Wab	√	√		B/NB	B	man	100	3			3	3,4
X	BPV taken leerjaar 3	OP	IL	OA	prw	√	√		O/V/G	V	man	100	3			3	3,4
X	BPV uitvoering leerjaar 3	OP	IL	OA	coa	√	√		VD/NVD	VD	man	100	3			3	3,4
X	Leerjaar 3 - Loopbaanleerlijn	OP	LL									100				3	
X	Loopbaan 3e jaar	OP	LL	Beg	Lbg				B/NB	B	man	100	3	80	3	3	1,2,3,4
X	Leerjaar 3 - Keuzeruimte	OP	KR	KA								100				1	
X	Keuzeruimte LEERJAAR 3	OP	KR	KA					B/NB	B	Man	100	3	100	4	3	
X	project werving en voorlichting	OP	KR	KA					VD/NVD	VD	Man	100	3			3	1,2

Naam/omschrijving				Programma	Leerlijn	Ond. Prod. Type	Subtype	Binnenschools (BIS)	Buitenschools (BUS)	BPV	Type waardering	Min. waardering	Invoer (man/calc)	Weging	Gelegenheden	Studielast (sbu)	Studiepunten	Leerjaar of fase	Periode
Onwikkelingsgericht of Onderwijsprogramma																			
X			Leerjaar 4 - Basisleerlijn	OP	BL									100				4	
X			Transport	OP	BL						Cijfer	5,50	calc	100		80	3	4	
X			VM3 Vervoersmanagement 3 (Marktbeleid)	OP	BL	BasA	ThW	√			Cijfer	4	man	100	3			4	1
X			VM4 Vervoersmanagement 4 (In- en verkoopbeleid)	OP	BL	BasA	ThW	√			Cijfer	4	man	100	3			4	2
X			Logistiek	OP	BL						Cijfer	5,50	calc	100		80	3	4	
X			OM3 Opslagmanagement 3 (Logistieke planning)	OP	BL	BasA	ThW	√			Cijfer	4	man	100	3			4	1
X			OM4 Opslagmanagement 4 (Voorraadbeleidstaken)	OP	BL	BasA	ThW	√			Cijfer	4	man	100	3			4	2
X			Management	OP	BL						Cijfer	5,50	calc	100		60	2	4	
X			AM4 Algemeen Management 4 (Zorgsystemen)	OP	BL	BasA	ThW	√			Cijfer	5,50	man	100	3			4	1
X			AM5 Algemeen Management 5 (Financieel Management)	OP	BL	BasA	ThW	√			Cijfer	5,50	man	100	3			4	2
X			Wiskunde statistiek	OP	BL						Cijfer	5,50	calc	100		60	2	4	
X			Wiskunde	OP	BL	BasA	ThW	√			Cijfer	4	man	100	3			4	1
X			Statistiek	OP	BL	BasA	ThW	√			Cijfer	4	man	100	3			4	2
X			Nederlands	OP	BL						Cijfer	5,50	calc	100		80	3	4	
X			Taken/opdrachten periode 1	OP	BL	BasA	ThW	√			Cijfer	4	man	100	3			4	1
X			Taken/opdrachten periode 2	OP	BL	BasA	ThW	√			Cijfer	4	man	100	3			4	2
X			Taken/opdrachten periode 3	OP	BL	BasA	ThW	√			Cijfer	4	man	100	3			4	3
X			Taken/opdrachten periode 4	OP	BL	BasA	ThW	√			Cijfer	4	man	100	3			4	4
X			Engels	OP	BL						Cijfer	5,50	calc	100		60	2	4	
X			Taken/opdrachten periode 1	OP	BL	BasA	ThW	√			Cijfer	4	man	100	3			4	1
X			Taken/opdrachten periode 2	OP	BL	BasA	ThW	√			Cijfer	4	man	100	3			4	2
X			Taken/opdrachten periode 3	OP	BL	BasA	ThW	√			Cijfer	4	man	100	3			4	3
X			Taken/opdrachten periode 4	OP	BL	BasA	ThW	√			Cijfer	4	man	100	3			4	4
X			Duits	OP	BL						Cijfer	5,50	calc	100		60	2	4	
X			Taken/opdrachten periode 1	OP	BL	BasA	ThW	√			Cijfer	4	man	100	3			4	1
X			Taken/opdrachten periode 2	OP	BL	BasA	ThW	√			Cijfer	4	man	100	3			4	2
X			Taken/opdrachten periode 3	OP	BL	BasA	ThW	√			Cijfer	4	man	100	3			4	3
X			Taken/opdrachten periode 4	OP	BL	BasA	ThW	√			Cijfer	4	man	100	3			4	4
X			Leerjaar 4 - Integraleerlijn	OP	IL									100				4	
X			AOV Ondernemingsplan	OP	IL	IO	wao	√			OIV/G	V	man	100	3	40	3	4	1,2
X			BPV eindbeoordeling leerjaar 4	OP	IL					√	B/NB	B	Man	100	3	640	24	4	
X			BPV uren leerjaar 4	OP	IL	Brpa	Wab		√	√	B/NB	B	man	100	3			4	3,4
X			BPV taken leerjaar 4	OP	IL	OA	prw		√	√	OIV/G	V	man	100	3			4	3,4
X			BPV uitvoering leerjaar 4	OP	IL	OA	coa		√	√	VD/NVC	VD	man	100	3			4	3,4
X			Leerjaar 4 - Loopbaanleerlijn	OP	LL									100				4	
X			Loopbaan 4e jaar	OP	LL	Beg	Lbg	√			B/NB	B	man	100	3	60	2	4	1,2,3,4
X			Leerjaar 4 - Keuzeruimte	OP	KR									100				4	
X			Keuzeruimte LEERJAAR 4	OP	KR						VD/NVC	VD	Man	100	3	120		4	4
X			Oriëntatie HBO en werk	OP	KR	KA					VD/NVC	VD	Man	100	3				

2.7 Ontwikkelingsgerichte beoordeling

Tijdens de opleiding volgen we jouw voortgang en ontwikkeling op de voet. We doen dit met behulp van ontwikkelingsgerichte beoordelingen. Er wordt gekeken hoe het met je gaat in de verschillende leerlijnen. De ontwikkelingsgerichte beoordeling houdt verband met kerntaken, werkprocessen en/of competenties.

In deze opleiding zit een aantal momenten waarop er gekeken wordt naar je vorderingen. Op deze momenten kijken we naar de ontwikkeling in je houding, in de kwaliteit van je werk en in je aanwezigheid. Hiervoor zorg je ervoor dat je steeds op tijd de juiste spullen inlevert, bijvoorbeeld je portfolio, houdingkaart, vaardighedenkaart of BPV-map. Welke zaken je in moet leveren, spreek je af met je loopbaanbegeleider.

Als de voortgang van je opleiding tussendoor in gevaar dreigt te komen, kun je dit bespreken met je loopbaanbegeleider. Het kan ook zijn dat je loopbaanbegeleider jou uitnodigt voor een gesprek. Soms kunnen de verschillende beoordelingen leiden tot een studieadvies. Je kunt hier meer over lezen in de 'Regeling bindend studieadvies' die op Fronter staat.

3. Examinering binnen de opleiding

3.1 Examinering

Het examenprogramma is een overzicht van de examens waarmee jij te maken krijgt tijdens je opleiding.

Je legt examens af die gericht zijn op jouw toekomstige beroep. Daarnaast zijn er examens voor bijvoorbeeld Nederlands en rekenen. In het volgende schema kun je zien welke examens je moet doen. Je komt de volgende afkortingen tegen.

KT	kerntaak
WP	werkproces
LJ	leerjaar
OP	onderwijsperiode

Context: waar wordt het examen afgenomen?

BIS	binnen de school
BUS	buiten de school
BPV	op de BPV-locatie

Deze paragraaf omvat de examens waarmee jij te maken krijgt tijdens de opleiding.

Naam/omschrijving				Programma	Leerlij	Ond.Prod.Type	Subtype	Binnenschools (BIS)	Buitenschools (BUS)	BPV	Type waardering	Min. waardering	Invoer (man/calcul)	Weging	Gelegenheden	Kans 1	Kans 2		
n1	n2	n3	n4	Kwalificerend of eXamenprogramma													kans 1	kans 2	
X				Kerntaak 1: Organiseert processen in de opslagomgeving				EP	KT1					Cijfer	Calc	100			
X	X			Organiseert processen in de opslagomgeving SKE 1	EP	nvt	E	ske	✓				Cijfer	5,5	Man	100	3	2018-op3	in overleg
X	X			Organiseert processen in de opslagomgeving SKE 2	EP	nvt	E	ske	✓				Cijfer	5,5	Man	100	3	2018-op3	in overleg
X	X			Organiseert processen in de opslagomgeving SKE 3	EP	nvt	E	ske	✓				Cijfer	5,5	Man	100	3	2018-op3	in overleg
X	X			Organiseert processen in de opslagomgeving PVB 1	EP	nvt	E	pvb	✓				O/V/G	V	Man	100	3	2018-op3	in overleg
X	X			Organiseert processen in de opslagomgeving PVB 3	EP	nvt	E	pvb	✓				O/V/G	V	Man	100	3	2018-op3	in overleg
X	X			Organiseert processen in de opslagomgeving BPV 1	EP	nvt	E	ceX	✓	✓			O/V/G	V	Man	100	3	2018-op3	in overleg
X	X			Organiseert processen in de opslagomgeving BPV 2	EP	nvt	E	ceX	✓	✓			O/V/G	V	Man	100	3	2018-op3	in overleg
X	X			Organiseert processen in de opslagomgeving BPV 3	EP	nvt	E	ceX	✓	✓			O/V/G	V	Man	100	3	2018-op3	in overleg
X				Kerntaak 2: Organiseert processen in de transportomgeving				EP	KT2					Cijfer	Calc	100			
X	X			Organiseert processen in de transportomgeving SKE 2	EP	nvt	E	ske	✓				Cijfer	5,5	Man	100	3	2018-op3	in overleg
X	X			Organiseert processen in de transportomgeving PVB 2	EP	nvt	E	pvb	✓				O/V/G	V	Man	100	3	2018-op3	in overleg
X	X			Organiseert processen in de transportomgeving PVB 3	EP	nvt	E	pvb	✓				O/V/G	V	Man	100	3	2018-op3	in overleg
X	X			Duits	EP	nvt	E						Cijfer	5,5	Calc	100			
X	X			Duits Lezen (instellingseXamen)	EP	nvt	E	ele	✓				Cijfer	4	Man	100	3	2018-op3	in overleg
X	X			Duits Luisteren (instellingseXamen)	EP	nvt	E	elu	✓				Cijfer	4	Man	100	3	2018-op3	in overleg
X	X			Duits Spreken (instellingseXamen)	EP	nvt	E	iesp	✓				Cijfer	4	Man	100	3	2018-op3	in overleg
X	X			Duits Schrijven (instellingseXamen)	EP	nvt	E	iesc	✓				Cijfer	4	Man	100	3	2018-op3	in overleg
X	X			Duits Gesprekken voeren (instellingseXamen)	EP	nvt	E	iege	✓				Cijfer	4	Man	100	3	2018-op3	in overleg
X				Kerntaak 3: Voert managementtaken uit				EP	KT3					Cijfer	Calc	100			
X	X			Voert managementtaken uit SKE 3	EP	nvt	E	ske	✓				Cijfer	5,5	Man	100	3	2018-op3	in overleg
X	X			Voert managementtaken uit SKE 4	EP	nvt	E	ske	✓				Cijfer	5,5	Man	100	3	2018-op3	in overleg
X	X			Voert managementtaken uit SKE 5	EP	nvt	E	ske	✓				Cijfer	5,5	Man	100	3	2018-op3	in overleg
X	X			Voert managementtaken uit PVB 3	EP	nvt	E	pvb	✓				O/V/G	V	Man	100	3	2018-op3	in overleg
X	X			Voert managementtaken uit BPV 4	EP	nvt	E	ceX	✓	✓			O/V/G	V	Man	100	3	2018-op3	in overleg
X	X			Voert managementtaken uit BPV 5	EP	nvt	E	ceX	✓	✓			O/V/G	V	Man	100	3	2018-op3	in overleg
Nederlands				EP	nvt	E									100				
De inrichting voor Nederlands wordt Summa-breed ingevoerd (niveau specifiek) LET OP: leerjaar/periode en kansen kunnen WEL ingevuld worden (ivm eXamenprogramma)																			
				Nederlands Lezen/luisteren COE	EP	nvt	E						Man						
				Nederlands Spreken (instellingseXamen)	EP	nvt	E						Man						
				Nederlands Schrijven (instellingseXamen)	EP	nvt	E						Man						
				Nederlands Gesprekken voeren (instellingseXamen)	EP	nvt	E						Man						
Rekenen				EP	nvt	E									100				
De inrichting voor Rekenen wordt Summa-breed ingevoerd (niveau specifiek) LET OP: leerjaar/periode en kansen kunnen WEL ingevuld worden (ivm eXamenprogramma)																			
				Rekenen 4 domeinen niveau toets	EP	nvt	E						Man						
Engels				EP	nvt	E									100				
De inrichting voor Engels wordt Summa-breed ingevoerd (niveau 4/indien van toepassing) LET OP: leerjaar/periode en kansen kunnen WEL ingevuld worden (ivm eXamenprogramma)																			
				Engels Lezen/luisteren COE	EP	nvt	E						Man						
				Engels Spreken (instellingseXamen)	EP	nvt	E						Man						
				Engels Schrijven (instellingseXamen)	EP	nvt	E						Man						
				Engels Gesprekken voeren (instellingseXamen)	EP	nvt	E						Man						
Loopbaan				EP	nvt	E									100				
De inrichting voor loopbaan wordt Summa-breed ingevoerd (1 resultaat)																			
Burgerschap				EP	nvt	E									100				
De inrichting voor burgerschap wordt Summa-breed ingevoerd (1 resultaat)																			
BPV				EP	BPV						B/NB	B	Man		100				
De inrichting voor BPV is dossier afhankelijk en kent 1 eindresultaat																			
ICT basis				EP	KZ4	KZ5	KZ6	KZ7				B/NB	B	Man	100	3			
X	X			Topografie	EP	KZ4	KZ5	KZ6	KZ7			Cijfer	5,5	Man	100	3			
X	X			Theorie Vorkheftruck	EP	KZ4	KZ5	KZ6	KZ7		VD/NVD	VD	Man	100	3				
X	X			Voertuigtechniek	EP	KZ4	KZ5	KZ6	KZ7			Cijfer	5,5	Man	100	3			
X	X			Zwaar Transport	EP	KZ4	KZ5	KZ6	KZ7			Cijfer	5,5	Man	100	3			
X	X			Project werving en voorlichting	EP	KZ4	KZ5	KZ6	KZ7		VD/NVD	VD	Man	100	2				
X	X			Oriëntatie HBO en werk	EP	KZ4	KZ5	KZ6	KZ7		VD/NVD	VD	Man	100	1				

3.2 Vormen van examens

Binnen de opleiding kun je te maken krijgen met verschillende vormen van examineren. Een voorbeeld hiervan is een proeve van bekwaamheid. In de proeve van bekwaamheid laat je zien dat je de taken die je moet uitvoeren in je beroep goed kan uitvoeren. Ook kun je een examen krijgen waarin kennis (kennisexamens) of vaardigheden (vaardigheidsexamens) worden geëxamineerd.

PvB cgi ske mke wsv vex pex cex pas 360 sir	Proeve van bekwaamheid Criteriumgericht interview Kennisexamens schriftelijk Kennisexamens mondeling Werkstuk/verslag Vaardigheidsexamens Praktijkexamens Casusexamens Portfolio-assessment 360 graden feedback gesprek simulatie/rollenspel	Ere Elu Ele lege lesp lesc iebt	examen rekenen examen luisteren (COE) examen lezen (COE) instellingsexamens gesprekken voeren instellingsexamens spreken instellingsexamens schrijven instellingsexamens begrippenlijst/taalverzorging
---	--	---	---

3.3 Plaats examinering

Een examen vindt plaats:

- binnen de school (BIS)
- buiten de school (BUS), bijvoorbeeld in een examencentrum of in een instelling of bedrijf waar je **GEEN** stage loopt
- op de BPV-locatie (BPV).

3.4 Landelijke eisen gesteld aan Nederlandse taal, rekenen en Engels

MBO niveau 4 opleiding (diplomering 2016-2017 tot en met 2018-2019)

Leergebied	Examen	Slaag-zakbeslissing	Eindresultaat	Doorstroom
Rekenen *	CE examen 3F CE examen ER 3F	De vaardigheidsscore is behaald	Vaardigheidsscore * Vaardigheidsscore	HBO HBO m.u.v. PABO*
Nederlands	CE examen 3F: <ul style="list-style-type: none"> • lezen • luisteren Instellingsexamens 3F: <ul style="list-style-type: none"> • spreken • gesprekken voeren • schrijven 	Nederlands en Engels minimaal één 5 en één 6	Cijfer	HBO
Engels (Generiek)	CE examen B1: <ul style="list-style-type: none"> • lezen • luisteren Instellingsexamens A2: <ul style="list-style-type: none"> • spreken • gesprekken voeren • schrijven 	Engels 5 en Nederlands 6 = behaald Engels 6 en Nederlands 5 = behaald	Cijfer	HBO

Voor actuele eisen: [Landelijke eisen Nederlands, Engels en Rekenen](#)

Voor rekenen heb je één examen. In overleg met de rekendocent wordt afgesproken aan welk examen je deelneemt.

Examen 3F is het standaardexamen.

Examen ER 3F is een aangepast examen voor studenten die veel moeite hebben met rekenen. Het voldoet qua niveau wel aan de eisen.

Als je het aangepast rekenexamen maakt, heeft dat gevolgen voor de doorstroom naar het hbo. Je kunt dan niet naar de PABO. De regels voor doorstroom naar andere hbo-opleidingen zijn nog niet bekend.

Als je het diploma behaalt in schooljaar 2019-2020 en in 2019-2020 het rekenexamen doet, dan krijg je een cijfer voor rekenen. De slaag-zakbeslissing is dan 6-6-5 (Nederlands, Engels en rekenen), de volgorde van cijfers maakt niet uit.

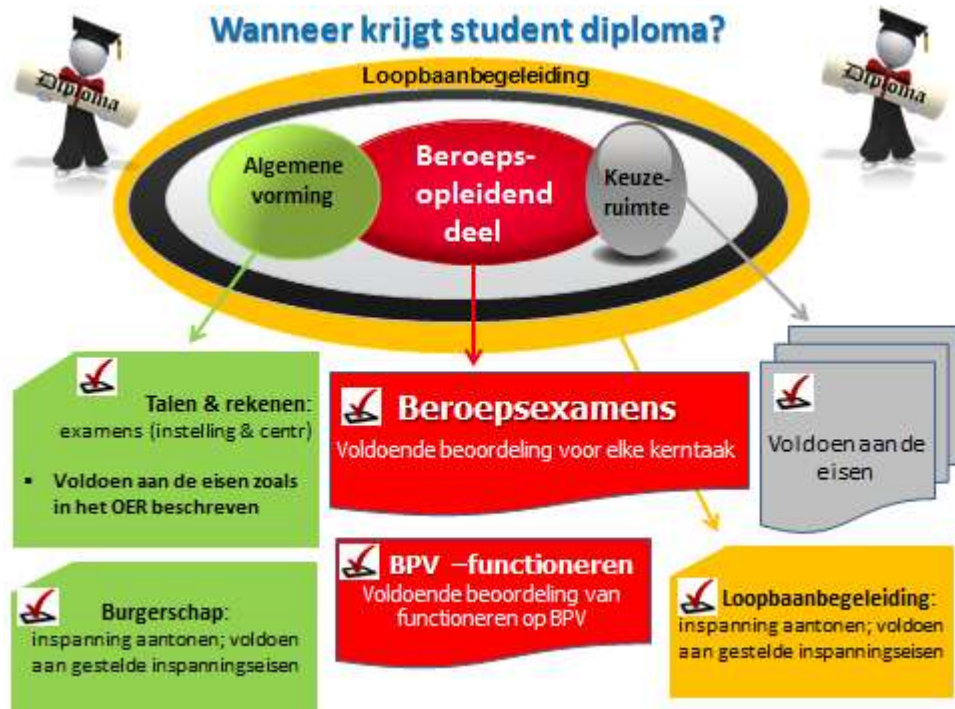
*De te behalen vaardigheidsscore wordt ieder jaar landelijk bepaald.

3.5 Regelingen m.b.t. examens

Summa College heeft een examenreglement. In dit document vind je alle regels die gelden rondom de examens. Je leest er bijvoorbeeld wat je moet doen als je het niet eens bent met een uitslag van het examen.

Het examenreglement vind je op [Examenreglement](#)

3.6 Wanneer krijg je een diploma?



3.7 Veelvoorkomende vrijstellingen

Misschien kom je in aanmerking voor een vrijstelling voor delen van de opleiding, omdat je die delen al ergens anders hebt geleerd. Je zult dat wel moeten bewijzen, liefst door middel van een erkend certificaat of een diploma. Vrijstelling kun je krijgen voor:

- het onderwijs én het examen
- alleen voor het onderwijs. Het examen doe je dan met de andere studenten.

Als je vrijstelling wilt voor delen van de opleiding én de examinering, dan dien je een verzoek in bij de examencommissie. Die zal een uitspraak moeten doen. Je verzoek voor vrijstelling moet je goed onderbouwen. In het examenreglement kun je meer lezen over de vrijstellingsregeling.

Een vrijstelling voor alleen het onderwijs wordt toegekend door de teamleider van de opleiding. Ook deze vrijstelling vraag je aan en moet je onderbouwen. Dit kun je doen met jouw loopbaanbegeleider. Als je nog geen student van Summa bent, vraag hier dan naar tijdens je intake.

Summa kent een regeling 'Vrijstellingen voor Nederlands, rekenen, Engels en Burgerschap'. Je kunt deze regeling vinden op [vrijstellingen](#)

Als je een vrijstelling krijgt, maken we afspraken met jou hoe jouw onderwijsprogramma eruit komt te zien.

3.8 Herkansingsregeling voor examens en proeven van bekwaamheid

- Elk examen en elke proeve van bekwaamheid mag twee keer afgelegd worden. Het gaat dan om het complete examen of de volledige proeve van bekwaamheid.
- Als je na twee kansen een examen of proeve niet behaald hebt, kun je een verzoek tot een derde kans indienen bij de (sub)examencommissie. In Fronter vind je een formulier voor zo'n verzoek. In je verzoek geef je aan waarom je een extra kans nodig hebt. De (sub)examencommissie beoordeelt jouw verzoek en besluit of je wel of niet in aanmerking komt voor een derde kans. Het besluit geeft de commissie door aan jouw loopbaanbegeleider. Je kunt tijdens je hele opleiding maximaal twee keer een derde kans aanvragen/krijgen. Het maken van de derde kans betekent meestal dat je niet binnen de gestelde tijd je opleiding afrondt en je diploma in ontvangst kunt nemen.

Crebonummer	91870
K-code/ variant	k1249bol
leerweg	bbl

Activiteiten
Begeleide onderwijsactiviteiten (BOT) Zoals lessen
Beroepspraktijkvorming (BPV)
* BOT = Begeleide onderwijstijd
totaal BOT en BPV

Totaal BOT en BPV leerjaar

leerjaar 1		leerjaar 2		leerjaar 3		leerjaar 4	
BOT	BPV	BOT	BPV	BOT	BPV	BOT	BPV
724		567		561		538	
	288		608		536		472
724	288	567	608	561	536	538	472
1012		1175		1060		1010	

Activiteiten
Begeleide onderwijsactiviteiten (BOT) Zoals lessen
Beroepspraktijkvorming (BPV)

Totaal BOT en BPV alle leerjaren

Totaal alle leerjaren	
BOT	BPV
2390	
	1904
4294	

Lessentabel in Klokuren				
	OP 1	OP 2	OP 3	OP 4
Ned.	2	2	2	2
rek.	2	2		
Engels	2	2	1	1
loba	2	2	1	1
Script	3	3		
Sales	2	2	2	2
CRM				
Mk	2	2	1	1
BE	2	2		
logistiek				
verkooppad				
BPV-voort	1	1	1	1
burgersch	1	1	1	1
keuze	3	3	3	3
2e MVT				
ICT				
Statistiek				
TOETSUUR				
totaal	22	22	12	12