

Onderwijs en Examenregeling 2015-2016

School voor Uiterlijke Verzorging

Opleiding : Junior Kapper
Crebonummer : 95120

KBB : Uiterlijke verzorging

Niveau: 2
Leerweg : BOL en BBL

Opleidingsduur : 2 jaar
Cohort : 2015- 2016

Versie: 1
01-03-2015

Beste student,

Welkom op Summa Uiterlijke verzorging
Fijn dat je voor onze school hebt gekozen.

In dit boekje geven we je algemene informatie over je opleiding, de locatie waar je deze opleiding volgt en over je onderwijs en examenregeling.

Voor bepaalde regelingen verwijzen wij je naar de website van het Summa College of Fronter (onze elektronische leeromgeving), zodat je steeds de nieuwste informatie hebt.

Wij wensen je veel succes met het bereiken van jouw doelen en het voltooien van je opleiding bij het Summa College.

Henriette de Haas,
Directeur

Huisregels Summa College - cluster BFUT 2015-2016

Van ieder die “thuis” is op onze school wordt verwacht dat hij/zij de algemeen geldende fatsoensnormen hanteert in de omgang met medestudenten en personeel. Dit betekent o.a.:

1. Dat we op school ieders religieuze en politieke mening respecteren, op voorwaarde dat de fundamentele gelijkwaardigheid van mensen gewaarborgd wordt.
2. Dat je bij het betreden van het schoolterrein afstapt van je (brom)fiets en je (brom)fiets op slot zet in de daarvoor bestemde stalling. De school is niet aansprakelijk voor diefstal en/of vernieling. Iedere diefstal wordt aangegeven bij de politie.
3. Dat je verplicht bent om je te kunnen legitimeren. Bij de start van het schooljaar ontvang je een Summa-card met je foto. Je wordt geacht deze bij je te hebben.
4. Dat je tijdens de les een actieve werkhouding hebt. Dit betekent o.a. dat je meedoet met de les en dat je:
 - je jas hebt uitgetrokken;
 - je tas van de tafel is;
 - je telefoon uit hebt staan;
 - niet eet of drinkt in lokalen,
 - je lesmaterialen bij je hebt;
 - je huiswerk hebt gemaakt;
 - je laptop gebruikt in overleg met de docent;
 - in rust werkt en anderen zo min mogelijk stoort;
 - afspraken met dokter, tandarts etc. buiten lestijden plant.
5. Dat orde en netheid in het schoolgebouw en op het schoolplein ook jouw verantwoordelijkheid zijn. Dit betekent dat je:
 - je eigen rommel opruimt in het schoolgebouw en op het schoolplein;
 - samen met je klasgenoten zorgt dat het lokaal weer in de juiste opstelling staat na afloop van een les.
6. Dat je in het schoolgebouw niet mag roken. Roken is alleen toegestaan op de daarvoor aangewezen plaatsen buiten. Het bezit en gebruik van alcohol en drugs onder schooltijd is niet toegestaan.

We leven met veel mensen in een gebouw waar we met plezier willen werken. Daarom is het van groot belang dat we allemaal ons steentje bijdragen aan een prettige/ veilige sfeer op school en aan het schoonhouden van de school. De conciërges houden de huishoudelijke zaken mee in de gaten. Wie zich niet aan de regels houdt, zal daarop aangesproken worden. Bij een ernstig vergrijp kan de student door de directie worden geschorst of verwijderd.

1 De opleiding

1.1 Wat doet een junior kapper:...

De professionele houding van de junior kapper wordt gekenmerkt door een continu bewustzijn van de noodzaak tot hygiënisch, zorgvuldig en kwaliteitsbewust werken volgens het Arboconvenant/-beleidsregels voor de kappers. Hij is zich bewust van de risico's als gevolg van het niet naleven van deze eisen. Hij kent de geldende richtlijnen en past deze toe. De junior kapper is maatschappelijk ontwikkeld en geïnteresseerd. Dat betekent dat hij weet wat er speelt in de maatschappij en daarover met de klanten kan spreken. De junior kapper kan goed met mensen omgaan, zich inleven in de klant en heeft een dienstverlenende en een klantgerichte instelling. Verder heeft de junior kapper een groot verantwoordelijkheidsgevoel ten opzichte van zijn eigen werk en ten opzichte van zijn klanten; hij is accuraat en resultaatgericht. Daarnaast beschikt hij over commerciële kennis en vaardigheden.

De beroepsopleiding die je volgt is gebaseerd op een landelijk geldend kwalificatiedossier. Hierin is beschreven wat je allemaal moet weten en kunnen om het beroep, waarvoor je opgeleid wordt, goed te kunnen uitvoeren.

Kerntaak 1: Knipt en snijdt het haar

Werkprocessen bij kerntaak 1:

1.1	Afspraak maken en de klant ontvangen
1.2	Behandelplan opstellen en behandeling voorbereiden
1.3	Verzorgen van het haar en de hoofdhuid
1.4	Knippen en snijden

Kerntaak 2: Vormt het haar om

Werkprocessen bij kerntaak 2:

2.1	Behandelplan opstellen en behandeling voorbereiden
2.3	Föhnen en stylen
2.4	Tijdelijk omvormen
2.5	Blijvend omvormen
2.8	Producten en diensten verkopen en adviseren

Kerntaak 3: (Ont)kleurt het haar

Werkprocessen bij kerntaak 3:

3.1	Behandelplan opstellen en behandeling voorbereiden
3.2	(Ont)kleuren
3.3	Behandeling afronden en administratie bijwerken

1.2 Opzet van de beroepsopleiding

In een beroepsopleiding heb je te maken met kerntaken, werkprocessen en competenties. Kerntaken zijn activiteiten die je in jouw beroep moet uitvoeren en die steeds weer terugkomen. Iedere kerntaak bestaat weer uit werkprocessen. Dat zijn de stapjes die bij de (kern)taak horen.

Om de kerntaken en werkprocessen goed uit te kunnen voeren moet je beschikken over competenties. Voorbeelden van competenties zijn: 'samenwerken en overleggen', 'plannen en organiseren' en 'instructies en procedures opvolgen'.

Naast de beroepsopleiding moet jij ook voldoen aan landelijke eisen die gesteld worden aan:

Nederlands,

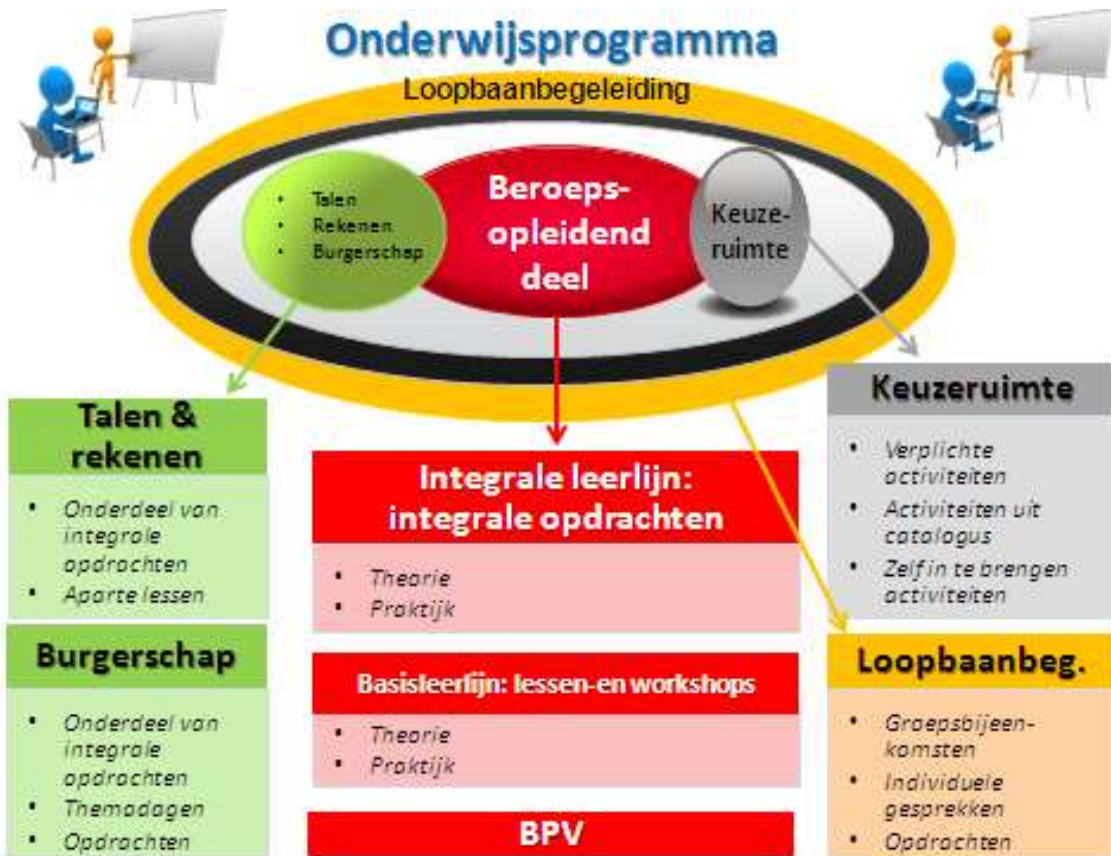
Moderne vreemde taal Engels. Dit geldt alleen voor niveau 4

Rekenen

Loopbaan

Burgerschap

Keuzeruimte



2 De inhoud van de opleiding

De opleiding is opgebouwd uit twee programma's:

1. Het onderwijsprogramma
2. Het examenprogramma

Hieronder kun je lezen wat de activiteiten in het onderwijs- en loopbaanprogramma zijn en hoe dit beoordeeld wordt. Ook wordt uitgelegd hoe het zit met de studiepunten. In hoofdstuk 3 kun je lezen hoe je examenprogramma eruit ziet.

2. Het onderwijsprogramma

2.1. Leerlijnen

Het onderwijsprogramma bestaat uit 3 leerlijnen

1. Integrale leerlijn: Binnen de integrale leerlijn ga je aan de slag met opdrachten. Deze opdrachten zijn afgeleid van het beroep waarvoor je wordt opgeleid. In deze leerlijn verwerf je ook de theorie en vaardigheden die je nodig hebt om de opdrachten uit te kunnen voeren. Op deze manier ontwikkel je je competenties.
2. Basisleerlijn: We kunnen je niet alles leren via opdrachten. Alle andere kennis en vaardigheden leer je in de basisleerlijn. Binnen de basisleerlijn bereiden we je ook voor op de examens voor Nederlands en rekenen en Engels. En je werkt aan burgerschapscompetenties. Voor burgerschap doe je geen examen, maar moet je voldoen aan een inspanningsverplichting. De inhoud en de inspanningsverplichting wordt bij kopje 2.3 beschreven.
3. Loopbaanleerlijn: Je gaat aan de slag met je loopbaan (zie 2.4). Tijdens de opleiding ontwikkel je je tot een beginnend beroepsbeoefenaar. Het is van belang om je ontwikkeling zowel op onderwijsinhoud, studievaardigheden als werknemersvaardigheden te volgen en regelmatig te meten.

2.2. Keuzeruimte:

Een deel van de opleiding heet keuzeruimte. De keuzeruimte kan op verschillende manieren ingevuld worden:

- o Aanbod vanuit de school dat verplicht is voor iedere student.
- o Aanbod in overleg met het werkveld.
- o Aanbod van diverse activiteiten waar jij als student uit mag kiezen.
- o Eigen keuze die jij als student maakt door zelf met een voorstel te komen. Jouw voorstel moet wel door de school goedgekeurd worden.

2.4 Burgerschap

Burgerschap is een verplicht deel van de opleiding. Burgerschap heeft te maken met politiek, deelnemen aan het arbeidsproces, functioneren als kritisch consument, deel uitmaken van de gemeenschap, omgaan met de verschillende culturen en gezonde leefwijze

Dimensies van burgerschap		De inspanning die je als student moet leveren
<i>Politiek-juridische dimensie</i>	Je bent in staat én bereid om je te verdiepen in de politiek van Nederland en een actieve bijdrage te leveren door bijvoorbeeld te stemmen of mee te denken bij politieke besluitvorming bijvoorbeeld door lid te zijn van de studentenraad.	In het eerste jaar moet je meedoen aan 2 themadagen en daarvan verslag doen. In het 2 ^e leerjaar wordt er voor elke dimensie door het Burgerschap Office een opdracht uitgegeven. Deze 4 opdrachten leveren samen 27 uur = 1 studiepunt op. De andere 27 uur = 1 studiepunt kun/moet je invullen door je eigen opdrachten en/of projecten en/of door workshops te volgen
<i>Economische dimensie</i>	<ul style="list-style-type: none"> a. Je bent bereid én in staat een bijdrage te leveren aan het arbeidsproces b. Je bent bereid én in staat om op een verantwoorde manier je te gedragen als consument 	
<i>Sociaal maatschappelijke dimensie</i>	Je bent in staat én bereid om deel uit te maken van de samenleving en daar een bijdrage aan te leveren door bijvoorbeeld vrijwilligerswerk te doen.	
<i>Vitaal burgerschap</i>	Je bent bereid én in staat om te reflecteren op je eigen gezondheid en leefstijl. Je bent bereid én in staat zorg te dragen voor je eigen gezondheid en leefstijl als burger én als werknemer.	

2.4 Het loopbaanprogramma

Binnen de beroepsopleiding die jij volgt, moet je om het diploma te kunnen behalen voldoen aan de inspanningsverplichting voor loopbaan. Dit is een landelijke eis. Hieronder kun je zien wat jouw opleiding verwacht van jou in de loopbaanlijn.

Iedere student bij Summa College heeft een loopbaanbegeleider. De loopbaanbegeleider begeleidt jou tijdens je hele opleiding en je hebt regelmatig gesprekken met hem. In het loopbaanprogramma leer je je eigen talenten en kwaliteiten onder woorden te brengen en na te denken over wat je geleerd hebt over het beroep en over jezelf. Je kijkt terug op ervaringen in je BPV, bekijkt wat je daarvan geleerd hebt en wat je daar vervolgens mee wil doen. Zo krijg je een steeds beter beeld van jezelf en kun je aan het einde van je opleiding een goede keuze maken of en waar je wilt gaan werken of dat je nog verder wilt studeren.

Binnen het loopbaanprogramma ga je de volgende competenties ontwikkelen.

Loopbaancompetenties die je verder gaat ontwikkelen		De inspanning die je als student moet leveren
<i>Ontdek je talent</i> (Capaciteitenreflectie)	Wat kun je? Waar ben je goed in? Waar wil je het beste in worden?	Naast de groepsbijeenkomsten van de loopbaangroep en de individuele gesprekken, maakt de studenten opdrachten om aan de inspanningsverplichting te voldoen. Deze opdrachten zijn gelinkt aan de 5 loopbaanelementen. De student mag zelf bepalen welke opdrachten hij/zij maakt. Per element maakt de student opdrachten per leerjaar. De opdrachten zijn een hulpmiddel om groei, leerpunten en successen te ontdekken 'het beste uit jezelf halen staat centraal'. Het eerste leerjaar wordt gewerkt met opdrachten die studenten uit de loopbaanruimte in Fronter kunnen kiezen. Een student mag natuurlijk ook zelf een opdracht uitwerken die specifiek bij zijn of haar loopbaantraject past. In ieder leerjaar moeten de 5 elementen van loopbaanontwikkeling aan bod komen. Het aantonen van de inspanningsverplichting kan op verschillende manieren. Denk aan een portfolio, het maken van een website over
<i>Ontdek je passie</i> (Motievenreflectie)	Wat wil je? Wat houdt je bezig? Waar wil je moeite voor doen?	
<i>Ontdek je werkplek</i> (Werkexploratie)	Wat kies je? Welke uitdagingen en dilemma's kom je tegen op je werk/je BPV? Wat voor (soort) werk past bij mij?	
<i>Zelf aan zet</i> (Loopbaansturing)	Wat ga je ontdekken? Wat ga je oefenen en bewijzen? Wat ga ik doen om mijn opleiding af te maken of werk te vinden?	
<i>In gesprek met</i> (Netwerken)	Wie heb je nodig om je wensen te realiseren? Wie kun je om hulp vragen?	

		zichzelf, een presentatie, een verslag, een filmpje en door aanwezigheid tijdens de LOBA-lessen.
--	--	--

2.5. Rekenen, Nederlands, Engels

Iedere student binnen het Middelbaar Beroeps Onderwijs krijgt Nederlands en Rekenen binnen de opleiding. (Voor niveau 4 studenten ook Engels) Het maakt niet uit welke opleiding je volgt. (zie ook schema bij punt: 3.3)

2.6 Studiepunten

Het opleidingsprogramma is ingedeeld in verschillende onderwijsproducten. Voor ieder onderwijsproduct worden punten toegekend. Dit noemen we studiepunten. Per studiejaar zijn 60 studiepunten te behalen. Met de studiepunten kunnen we samen jouw studievoortgang goed volgen. Als je te weinig studiepunten behaalt dan kan dat gevolgen hebben voor de voortgang van jouw opleiding. In de schema's in hoofdstuk 2.6 kun je zien hoeveel studiepunten een onderdeel bevat.

Studenten krijgen aan het einde van het eerste en tweede studiejaar een **voortgangsadvies** dat gebaseerd is op **het aantal behaalde studiepunten**:

- 55 of meer van de studiepunten zijn behaald: voortzetten van opleiding
- Minder dan 55 studenpunten zijn behaald: dan volgt verzijwing naar een andere opleiding. Niet behaalde studiepunten hoeven in een volgende fase van de opleiding niet te worden ingehaald

Niet-behaalde studiepunten hoeven in een volgende fase van de opleiding niet te worden ingehaald.

2.7 Beroepspraktijkvorming

Een beroepsopleiding kan niet zonder de beroepspraktijk. Daarom volg je een deel van jouw opleiding in een bedrijf of instelling. We noemen dit beroepspraktijkvorming. Tijdens de BPV word je begeleid door een BPV-begeleider (van jouw school) en een praktijkopleider (van het leerbedrijf). Voor iedere BPV - periode worden afspraken gemaakt over wat je gaat doen, welke eisen gesteld worden aan de BPV en hoe de BPV beoordeeld wordt.

Dit staat allemaal beschreven in je bpv werkboek dat je tijdens de opleiding ontvangt.

2.8 Activiteiten in het onderwijs- en loopbaanprogramma

In de onderstaande schema's wordt het programma van de opleiding beschreven. Er is per programma en leerlijn te lezen welke onderdelen in welke periode van de opleiding aan bod komt. Je kunt zien hoeveel studiepunten je kunt behalen en waar je leert.

Naam/omschrijving				Programma	Leerlijn	Ond.Prod.T	Subtype	Binnensch	Buitensch	BPV	Type waarc	Min.	Waarderi	Invoer (ma	Weging	Gelegher	Studielast (Studiepunten	Leerjaar of	Periode	
n1	n2	n3	n4	Onwikkelingsgericht of Onderwijsprogramma																	
x			Leerjaar 1 - Basisleerlijn	OP	BL											1				1	
x			Theorie haarverzorging 1	OP	BL	Basa	too	✓			Cijfei	5,5	Calc	1	3					1	
	x		Kennistoets basistheorie IBO 1, 2 en 3 (incl. omgangskunde)	OP	BL	Basa	too	✓			Cijfei	5,5	Man	1	3				1	1	3
		x	Kennistoets basistheorie IBO 4, 5 en 6 (incl. omgangskunde)	OP	BL	Basa	too	✓			Cijfei	5,5	Man	1	3				1	1	4
	x		Nederlands 1	OP	BL	Basa	too	✓			Cijfei	5,5	Man	1	3					1	1
		x	Voortgangstoets 1	OP	BL	Basa	too	✓			Cijfei	5,5	Man	1	3				1	1	2
		x	Voortgangstoets 2	OP	BL	Basa	too	✓			Cijfei	5,5	Man	1	3				1	1	4
	x		Rekenen 1	OP	BL	Basa	too	✓			Cijfei	5,5	Calc	1	3					1	1
		x	Voortgangstoets 1	OP	BL	Basa	too	✓			Cijfei	5,5	Man	1	3				1	1	2
		x	Voortgangstoets 2	OP	BL	Basa	too	✓			Cijfei	5,5	Man	1	3				1	1	4
x			Leerjaar 1 - Integraleleerlijn	OP	IL											1				1	
x			IBO 1: klant ontvangen en wasbehandeling	OP	IL	IO	too	✓			B/NB	B	Calc	1	3					1	
	x		Praktijktoets ontvangen van een klant en wasbehandeling	OP	IL	IO	too	✓			B/NB	B	Man	1	3				1	1	1
		x	IBO 2: knippen/föhnen en kleuren basis (1)	OP	IL	IO	too	✓			B/NB	B	Calc	1	3					1	1
		x	Praktijktoets knippen/föhnen en kleuren op model dame	OP	IL	IO	too	✓			B/NB	B	Man	1	3				3	1	1
		x	Casustoets	OP	IL	IO	too	✓			B/NB	B	Man	1	3				3	1	1
	x		IBO 3: knippen/föhnen en kleuren basis (2)	OP	IL	IO	too	✓			B/NB	B	Calc	1	3					1	1
		x	Praktijktoets knippen/föhnen oefenhoofd	OP	IL	IO	too	✓			B/NB	B	Man	1	3				3	1	2
		x	Verkoop- en adviesgesprek	OP	IL	IO	too	✓			B/NB	B	Man	1	3				3	1	2
	x		IBO 4: knippen/föhnen heer basis (3)	OP	IL	IO	too	✓			B/NB	B	Calc	1	3					1	1
		x	Praktijktoets knippen/föhnen oefenhoofd of model heer	OP	IL	IO	too	✓			B/NB	B	Man	1	3				2	1	2
		x	Moodboard	OP	IL	IO	too	✓			B/NB	B	Man	1	3				1	1	2
	x		IBO 5: Permanenten, drie basistechnieken (1)	OP	IL	IO	too	✓			B/NB	B	Calc	1	3					1	1
		x	Praktijktoets wikkelen oefenhoofd	OP	IL	IO	too	✓			B/NB	B	Man	1	3				4	1	3
		x	Fotoreportage	OP	IL	IO	too	✓			B/NB	B	Man	1	3				3	1	3
	x		IBO 6: knippen/föhnen combinatiecoupes (4)	OP	IL	IO	too	✓			B/NB	B	Calc	1	3					1	1
		x	Praktijktoets knippen/föhnen model heer	OP	IL	IO	too	✓			B/NB	B	Man	1	3				1	1	4
		x	Praktijktoets knippen/föhnen model dame	OP	IL	IO	too	✓			B/NB	B	Man	1	3				2	1	4
	x		BPV (stage Ij. 1)	OP	IL	IO	too	✓	✓	✓	B/NB	B	Man	1	3				11	1	4
x			Leerjaar 1 - Loopbaanleerlijn	OP	LL											1				1	
x			Loopbaanbegeleiding 1	OP	LL	Opdr	wao	✓			B/NB	B	Calc	1	3					1	1
	x		Periode I en II	OP	LL	Opdr	wao	✓			B/NB	B	Man	1	3				3	1	2
		x	Periode III en IV	OP	LL	Opdr	wao	✓			B/NB	B	Man	1	3				2	1	4
	x		Burgerschap 1	OP	LL	Opdr	wao	✓			B/NB	B	Calc	1	3					1	1
		x	Burgerschapsopdrachten 1 (themadag)	OP	LL	Opdr	wao	✓			B/NB	B	Man	1	3				1	1	3
x			Leerjaar 1 - Keuzeruimte	OP	KR											1				1	
x			Visagie basis of BBL-keuze	OP	KR	KA	toe				B/NB	B	Man	1	3				2	1	2
	x		Visagie glossy of BBL-keuze	OP	KR	KA	toe				B/NB	B	Man	1	3				2	1	3
		x	Fashion Hairstyling of BBL-keuze	OP	KR	KA	toe				B/NB	B	Man	1	3				2	1	4

Naam/omschrijving				Programma	Leerlijn	Ond.Prod.T	Subtype	Binnenscho	Buitenscho	BPV	Type waarc	Min.	waardeerl	Invoer (mar	Weging	Gelegenh	Studelaas	Studiepunte	Leerjaar of	Periode	
Onwikkelingsgericht of Onderwijsprogramma																					
x			Leerjaar 2 - Basisleerlijn	OP	BL										1				2		
x			Theorie Haarverzorging 2	OP	BL	Basa	too	✓			Cijfe	5,5	Calc	1	3				2	3	
x			Kennistoets basistheorie IBO 7, 8 en 9 (incl. omgangskunde)	OP	BL	Basa	too	✓			Cijfe	5,5	Man	1	3				2	3	
x			Nederlands 2	OP	BL	Basa	too	✓			Cijfe	5,5	Calc	1	3				2	2	
x			Voortgangstoets 3	OP	BL	Basa	too	✓			Cijfe	5,5	Man	1	3				1	2	2
x			Voortgangstoets 4	OP	BL	Basa	too	✓			Cijfe	5,5	Man	1	3				1	2	4
x			Rekenen	OP	BL	Basa	too	✓			Cijfe	5,5	Calc	1	3				2	2	
x			Voortgangstoets 3	OP	BL	Basa	too	✓			Cijfe	5,5	Man	1	3				1	2	2
x			Voortgangstoets 4	OP	BL	Basa	too	✓			Cijfe	5,5	Man	1	3				1	2	4
x			Leerjaar 2 - Integraleleerlijn	OP	IL										1				2		
x			IBO 7: watergolven en omvormen (1)	OP	IL	IO	too	✓			B/NB	B	Calc	1	3				2	1	
x			Praktijktoets watergolven model dame	OP	IL	IO	too	✓			B/NB	B	Man	1	3				3	2	1
x			Praktijktoets omvormen model dame	OP	IL	IO	too	✓			B/NB	B	Man	1	3				2	2	1
x			IBO 8: permanenten 2	OP	IL	IO	too	✓			B/NB	B	Calc	1	3				2	2	
x			Praktijktoets wikkelen oefenhoofd	OP	IL	IO	too	✓			B/NB	B	Man	1	3				2	2	2
x			Casustoets	OP	IL	IO	too	✓			B/NB	B	Man	1	3				2	2	2
x			IBO 9: knippen/föhnen (5) en kleuren (3)	OP	IL	IO	too	✓			B/NB	B	Calc	1	3				2	2	
x			Praktijktoets knippen model dame	OP	IL	IO	too	✓			B/NB	B	Man	1	3				3	2	3
x			Praktijktoets meervoudige kleuring model dame	OP	IL	IO	too	✓			B/NB	B	Man	1	3				2	2	3
x			IBO 10: knippen/snijden/föhnen 6 en kleuren (4)	OP	IL	IO	too	✓			B/NB	B	Calc	1	3				2	2	
x			Praktijktoets knippen/snijden en föhnen model heer	OP	IL	IO	too	✓			B/NB	B	Man	1	3				2	2	3
x			Praktijktoets knippen/snijden föhnen en kleuren model dame	OP	IL	IO	too	✓			B/NB	B	Man	1	3				2	2	3
x			BPV (stage Ij. 2)	OP	IL	IO	too	✓	✓		B/NB	B	Man	1	3				28	2	4
x			Leerjaar 2 - Loopbaanleerlijn	OP	LL										1				2		
x			Loopbaanbegeleiding 2	OP	LL	Opdr	wao	✓			B/NB	B	Calc	1	3				2	2	
x			Periode V en VI	OP	LL	Opdr	wao	✓			B/NB	B	Man	1	3				3	2	2
x			Periode VII en VIII	OP	LL	Opdr	wao	✓			B/NB	B	Man	1	3				2	2	4
x			Burgerschap 2	OP	LL	Opdr	wao	✓			B/NB	B	Calc	1	3				2	2	
x			Burgerschapsopdrachten 2	OP	LL	Opdr	wao	✓			B/NB	B	Man	1	3				2	2	4
x			Leerjaar 2 - Keuzeruimte	OP	KR										1				2		
x			Wellness 1 of BBL-keuze	OP	KR	KA	toe	✓			B/NB	B	Man	1	3				2	2	2
x			Wellness 2 of BBL-keuze	OP	KR	KA	toe	✓			B/NB	B	Man	1	3				2	2	3
x			Vrije Opdrachten	OP	KR	KA	toe	✓			B/NB	B	Man	1	3				2	2	4

2.9. Ontwikkelingsgerichte beoordeling

Tijdens de opleiding volgen we jouw voortgang en ontwikkeling op de voet. We doen dit met behulp van ontwikkelingsgerichte beoordelingen. Er wordt gekeken hoe het met je gaat in de verschillende leerlijnen. Je leert ook om goed naar jezelf te kijken (te reflecteren) en uitspraken te doen over jouw eigen functioneren.

Zo krijg je een overzicht van je sterke en zwakke punten. Met jouw loopbaanbegeleider maak je afspraken over je studievoortgang. Deze worden vastgelegd in je leerarrangement.

3. Examinering binnen de opleiding

3.1 Examinering

Het examenprogramma is een overzicht van de examens waarmee jij te maken krijgt tijdens je opleiding.

Jij legt examens af die gericht zijn op jouw toekomstige beroep. Daarnaast zijn er ook examens voor bijvoorbeeld Nederlands en rekenen. In het volgende schema kun je zien welke examens je moet doen. De afkortingen die gebruikt worden zijn

KT	kerntaak
WP	werkproces
LJ	leerjaar
OP	Onderwijsperiode

Context Waar wordt het examen afgenomen

BIS Binnen de school

BUS Buiten de school

BPV Op de BPV plaats

Dit deel omvat de examens die waarmee jij te maken krijgt tijdens de opleiding.

3.1 Vormen van examens

Binnen de opleiding kun je te maken krijgen met verschillende vormen van examineren. Een voorbeeld hiervan is een proeve van bekwaamheid. In de proeve van bekwaamheid laat je zien dat je de taken die je moet uitvoeren in je beroep goed kan uitvoeren. Ook kun je een examen krijgen waarin kennis (kennisexamen) of vaardigheden (vaardigheidsexamen) worden geëxamineerd.

PvB	Proeve van bekwaamheid	Ere	examen rekenen
cgi	Criteriumgericht interview	Elu	examen luisteren (COE)
ske	Kennisexamen schriftelijk	Ele	examen lezen (COE)
mke	Kennisexamen mondeling	lege	instellingsexamen gesprekken voeren
wsv	Werkstuk/verslag	lesp	instellingsexamen spreken
vex	Vaardigheidsexamen	lesc	instellingsexamen schrijven
pex	Praktijkexamen	iebt	instellingsexamen
cex	Casusexamen		begrippenlijst/taalverzorging
pas	Portfolio-assessment		
360	360 graden feedback gesprek		
sir	simulatie/rollenspel		

Naam/omschrijving		Programma	Leerlijn	Ond.Prod.Type	Subtype	Binnenschools (BIS)	Buitenschools (BUS)	BPV	Type waardering	Min. waardering	Invoer (man/calc)	Weging	Gelegenheden	Kans 1	Kans 2
Kwalificerend of examenprogramma															
x	Kerntaak 1	EP	KT1						Cijfer	Calc	100			kans 1	kans 2
x	Proeve 1: knippen en snijden dame (i.c.m. fôhen en en stylen)	EP	nvt	E	pvb	✓			Cijfer	5,5	Man	80	2	2016-op3	in overleg
x	Theorie-examen 1	EP	nvt	E	ske	✓			Cijfer	5,5	Man	20	2	2016-op3	in overleg
x	Kerntaak 2	EP	KT2						Cijfer	Calc	100				
x	Proeve 2: blijvend omvormen en tijdelijk omvormen	EP	nvt	E	pvb	✓			Cijfer	5,5	Man	80	2	2016-op3	in overleg
x	Theorie-examen 1	EP	nvt	E	ske	✓			Cijfer	5,5	Man	20	2	2016-op3	in overleg
x	Kerntaak 3	EP	KT3						Cijfer	Calc	100				
x	Proeve 3: kleuren van het haar (i.c.m. P1)	EP	nvt	E	pvb	✓			Cijfer	5,5	Man	80	2	2016-op3	in overleg
x	Theorie-examen 1	EP	nvt	E	ske	✓			Cijfer	5,5	Man	20	2	2016-op3	in overleg
Nederlands															
De inrichting voor Nederlands wordt Summa-breed ingevoerd (niveau specifiek) LET OP: leerjaar/periode en kansen kunnen WEL ingevuld worden (ivm examenplanning)															
	Nederlands Lezen/luisteren COE	EP	nvt						Man					2016	
	Nederlands Spreken (instellingsexamen)	EP	nvt						Man					2016	
	Nederlands Schrijven (instellingsexamen)	EP	nvt						Man					2016	
	Nederlands Gesprekken voeren (instellingsexamen)	EP	nvt						Man					2016	
Rekenen															
De inrichting voor Rekenen wordt Summa-breed ingevoerd (niveau specifiek) LET OP: leerjaar/periode en kansen kunnen WEL ingevuld worden (ivm examenplanning)															
	Rekenen 4 domeinen niveau toets	EP	nvt						Man					2016	
Engels															
De inrichting voor Engels wordt Summa-breed ingevoerd (niveau 4/domein van toepassing) LET OP: leerjaar/periode en kansen kunnen WEL ingevuld worden (ivm examenplanning)															
	Engels Lezen/luisteren COE	EP	nvt						Man		1			2016	
	Engels Spreken (instellingsexamen)	EP	nvt						Man		1			2016	
	Engels Schrijven (instellingsexamen)	EP	nvt						Man		1			2016	
	Engels Gesprekken voeren (instellingsexamen)	EP	nvt						Man		1			2016	
Loopbaan															
De inrichting voor loopbaan wordt Summa-breed ingevoerd (1 resultaat)															
		EP	nvt									1			
Burgerschap															
De inrichting voor burgerschap wordt Summa-breed ingevoerd (1 resultaat)															
		EP	nvt									1			
x	BPV	EP	BPV	Ei					B/NB		man	1			
De inrichting voor BPV is dossier afhankelijk en kent 1 eindresultaat															
		EP	nvt									1			

Keuzeruimte BBL en BOL

Naam/omschrijving		Programma	Leerlijn	Ond.Prod.T	Subtype	Binnenschools	Buitenschools	BPV	Type waardering	Min. waardering	Invoer (man/calc)	Weging	Gelegenheden	Studielast (%)	Leerjaar of Periode	Kans 1	Kans 2	Kans 3	Exameninduo
x	Visagie basis of BBL-keuze	EP	kz1	Ei					B/NB	ma	1	3							
x	Visagie glossy of BBL-keuze	EP	kz1	Ei					B/NB	ma	1	3							
x	Beauty Time of BBL-keuze	EP	kz1	Ei					B/NB	ma	1	3							
x	Wellness 1 of BBL-keuze	EP	kz2	Ei					B/NB	Ma	1	3							
x	Wellness 2 of BBL-keuze	EP	kz2	Ei					B/NB	Ma	1	3							
x	Vrije Opdrachten	EP	kz2	Ei					B/NB	Ma	1	3							

3.2 Plaats examinering

Een examen vindt plaats:

- Binnen de school (BIS)
- Buiten de school. (BUS) Dit kan zijn in een examencentrum of in een instelling of bedrijf waar je GEEN stage loopt
- Op de BPV plaats (BPV)

3.3 Landelijke eisen gesteld aan Nederlandse taal, rekenen en Engels

MBO niveau 2 opleiding (diplomering 2016-2017 tot en met 2018-2019)

Leergebied	Examen	Slaag-zakbeslissing	Eindresultaat	Doorstroom
Rekenen *	CE examen 2F CE examen ER 2F CE examen 2A	De vaardigheidsscore is behaald	Vaardigheidsscore* Vaardigheidsscore Vaardigheidsscore	MBO niveau 3 MBO niveau 3 Arbeidsmarkt
Nederlands	CE examen 2F: <ul style="list-style-type: none"> • Lezen • luisteren Instellingsexamen 2F: <ul style="list-style-type: none"> • spreken • luisteren • schrijven 	Nederlands minimaal een 5	Cijfer	MBO niveau 3

Voor actuele eisen: [Landelijke eisen Nederlands, Engels en Rekenen](#)

Voor rekenen heb je één examen. In overleg met de rekendocent wordt afgesproken aan welk examen je deelneemt.

Examen 2F is het standaard examen

Examen ER 2F is een aangepast examen voor studenten die veel moeite hebben met rekenen. Het is gelijk aan het niveau van het standaardexamen

Examen 2A is een rekenexamen op een lager niveau (eenvoudiger). Dit kan gevolgen hebben voor de doorstroom naar een opleiding op een hoger niveau

*De te behalen vaardigheidsscore wordt ieder jaar landelijk bepaald.

3.4 Regelingen m.b.t. examens

Summa College heeft een examenreglement. In dit document worden alle regels rondom de examens beschreven. Hier vind je bijvoorbeeld wat je moet doen als je het niet eens bent met een uitslag van het examen.

Het examenreglement vind je op [Examenreglement](#)

3.5 Wanneer krijg je een diploma



3.6 Veel voorkomende vrijstellingen

Misschien kom je in aanmerking voor een vrijstelling voor delen van de opleiding omdat je die al ergens anders hebt geleerd. Vrijstelling kun je krijgen voor:

- het onderwijs én het examen
- alleen voor het onderwijs. Het examen doe je dan met de andere studenten.

Als je vrijstelling wilt voor delen van de opleiding én de examinering dien je een verzoek in bij de examencommissie. Die zal een uitspraak moeten doen. Je vrijstelling dient onderbouwd te zijn. In het examenreglement kun je meer lezen over de vrijstellingsregeling.

Een vrijstelling voor alleen het onderwijs wordt toegekend door de teamleider van de opleiding. Ook deze vrijstelling vraag je aan en moet je onderbouwen. Dit kun je doen met jouw loopbaanbegeleider. Als je nog geen student van Summa bent, vraag hier dan naar tijdens je intake.

Summa kent een regeling “Vrijstellingen voor Nederlands, rekenen, Engels en Burgerschap”. Je kunt deze vinden op: [vrijstellingen](#)

Als je een vrijstelling krijgt, maken we afspraken met jou hoe jouw onderwijsprogramma er uit komt te zien.

3.7 Herkansingsregeling voor examens en proeven van bekwaamheid

- Elk examen en proeve van bekwaamheid mag twee keer afgelegd worden.
Leg hier vast of en wanneer een proeve helemaal of gedeeltelijk herkanst mag/moet worden.
- Als je na 2 kansen een examen of proeve niet behaald hebt kun je een verzoek tot een derde kans indienen bij de (sub)examencommissie. Daarvoor is een formulier dat je in Fronter kunt vinden.
In dit verzoek geef je aan waarom je een extra kans nodig hebt.
De (sub)examencommissie communiceert het besluit met de loba
Je kunt tijdens de hele opleiding maximaal tweemaal een derde kans aanvragen/krijgen. Het maken van de derde kans betekent meestal dat je niet binnen de gestelde tijd je opleiding afrondt en je diploma in ontvangst kunt nemen.

Crebonummer	95120								
K-code/ variant	K1655BOL								
leerweg	BOL								
Activiteiten		leerjaar 1		leerjaar 2		leerjaar 3		leerjaar 4	
Begeleide onderwijsactiviteiten (BOT) Zoals lessen		BOT	BPV	BOT	BPV	BOT	BPV	BOT	BPV
Beroepspraktijkvorming (BPV)		738	280	518	560				
* BOT = Begeleide onderwijstijd									
totaal BOT en BPV		738	280	518	560	0	0	0	0
Totaal BOT en BPV leerjaar		1018		1078				0	
Activiteiten		Totaal alle leerjaren							
Begeleide onderwijsactiviteiten (BOT) Zoals lessen		BOT	BPV						
Beroepspraktijkvorming (BPV)		1256	840						
Totaal BOT en BPV alle leerjaren		2096							

Urenoverzicht

Crebonummer		95120	
K-code/ variant		K1655BBL	
leerweg		BBL	
Activiteiten			
Begeleide onderwijsactiviteiten (BOT) Zoals lessen		361	832
Beroepspraktijkvorming (BPV)			
* BOT = Begeleide onderwijstijd			
totaal BOT en BPV		361	832
Totaal BOT en BPV leerjaar		1193	
Totaal alle leerjaren			
Begeleide onderwijsactiviteiten (BOT) Zoals lessen		654	
Beroepspraktijkvorming (BPV)			1664
Totaal BOT en BPV alle leerjaren		2318	

	leerjaar 1		leerjaar 2		leerjaar 3		leerjaar 4	
Activiteiten	BOT	BPV	BOT	BPV	BOT	BPV	BOT	BPV
Begeleide onderwijsactiviteiten (BOT) Zoals lessen	361		293					
Beroepspraktijkvorming (BPV)		832		832				
totaal BOT en BPV	361	832	293	832	0	0	0	0
Totaal BOT en BPV leerjaar	1193		1125		0		0	