

## Onderwijs- en Examenregeling 2015-2016

### School voor

Opleiding : Luchtvaartdienstverlener  
Crebonummer : 91850

KBB : SBB

Niveau : 4  
Leerweg : BOL

Opleidingsduur : 2015 - 2018  
Cohort<sup>1</sup> : 2015 - 2016

Versie:1  
30-01-2015

<sup>1</sup> In een cohortaanduiding is alleen startjaar en niet de duur van de opleiding verwerkt.

## **Inhoud**

### **1. De opleiding**

- 1.1. Wat doet een Luchtvaartdienstverlener?
- 1.2. Opzet van de beroepsopleiding
- 1.3. Wat wordt er van een Luchtvaartdienstverlener verwacht?

### **2. Het onderwijsprogramma**

- 2.1. Leerlijnen
- 2.2. Keuzeruimte
- 2.3. Burgerschap
- 2.4. Het loopbaanprogramma
- 2.5. Rekenen, Nederlands, Engels
- 2.6. Studiepunten en studieadviezen
- 2.7. Beroepspraktijkvorming (stage)
- 2.8. Activiteiten in het onderwijs- en loopbaanprogramma
- 2.9. Ontwikkelingsgerichte beoordeling

### **3. Examinering**

- 3.1. Examinering
- 3.2. Overzicht examens
  - 3.2.1. Vormen van examens
  - 3.2.2. Plaats examinering
- 3.3. Landelijke eisen gesteld aan Nederlands taal, Rekenen en Engels
- 3.4. Regelingen m.b.t. examens
- 3.5. Wanneer krijg je jouw diploma?
- 3.6. Veel voorkomende vrijstellingen

## 1 De opleiding

### 1.1. Wat doet een luchtvaartdienstverlener?

Aan het werken in de luchtvaartsector kleeft een romantisch imago: reizen naar verre landen, kennismaken met andere culturen, veel van de wereld zien. Het werk van een luchtvaartdienstverlener is echter ook uitermate verantwoordelijk en veeleisend. De luchtvaartdienstverlener werkt in een dynamische omgeving, waar veiligheid en servicegerichtheid voorop staan.

De luchtvaartdienstverlener werkt bij een luchtvaartmaatschappij, een afhandelingbedrijf, de luchthaven of één van de ondersteunende bedrijven voor de luchtvaartsector. Hij/zij ontvangt en begeleidt passagiers voor, tijdens of na de vlucht. De luchtvaartdienstverlener die werkzaam is op de luchthaven als passagemedewerker begeleidt bijvoorbeeld de passagiers bij het inchecken, neemt bagage aan en labelt deze of bemant één van de vele (informatie)balies. Ook wordt hij/zij ingezet voor het begeleiden van passagiers die extra ondersteuning nodig hebben of bij het verrichten van controles op de gate. De luchtvaartdienstverlener die werkzaam is in het vliegtuig als cabinemedewerker controleert bijvoorbeeld de uitrusting in de cabine en de galley en verzorgt en informeert de passagiers tijdens de vlucht.

Voor de luchtvaartdienstverlener is de zorg voor de (vlieg)veiligheid van groot belang, zowel op de luchthaven als in het vliegtuig. Hij/zij doet dit onder andere door erop te letten dat de procedures gevolgd worden en door in te grijpen wanneer dat niet het geval is.

De opleiding tot Luchtvaartdienstverlener is gebaseerd op een landelijk geldend kwalificatiedossier. Hierin is beschreven wat je allemaal moet weten en kunnen om het beroep, waarvoor je opgeleid wordt, goed te kunnen uitvoeren.

De kerntaken en werkprocessen voor de opleiding luchtvaartdienstverlener zijn:

Kerntaak	Werkproces
<p>1. Begeleidt de passagiers op de luchthaven</p>	<p>1.1 Verzorgt het floorwalken            1.2 Verzorgt het bagageproces            1.3 Handelt passagiers aan de balie af            1.4 Verricht controles tijdens het reisproces            1.5 Informeert collega's over passagiers in afwijkende situaties            1.6 Begeleidt passagiers bij aankomst op de luchthaven            1.7 Begeleidt bijzondere passagiers            1.8 Verstrekt informatie aan passagiers op de luchthaven            1.9 Omgaan met klachten            1.10 Zorgt voor een veilige situatie            1.11 Handelt conform (vlieg)veiligheidsprocedures</p>
<p>2. Bereidt de vlucht voor en begeleidt passagiers in het vliegtuig</p>	<p>2.1 Bereidt de vlucht voor            2.2 Voert veiligheidcontrole uit            2.3 Begeleidt het instapproces in het vliegtuig            2.4 Verzorgt passagiers in het vliegtuig            2.5 Begeleidt het uitstapproces uit het vliegtuig            2.6 Verstrekt informatie aan passagiers in het vliegtuig            2.7 Omgaan met klachten</p>

## 1.2. Opzet van de beroepsopleiding

In een beroepsopleiding heb je te maken met kerntaken, werkprocessen en competenties. Kerntaken zijn activiteiten die je in jouw beroep moet uitvoeren en die steeds weer terugkomen. Iedere kerntaak bestaat weer uit werkprocessen. Dat zijn de stapjes die bij de (kern)taak horen.

Om de kerntaken en werkprocessen goed uit te kunnen voeren moet je beschikken over competenties. Voorbeelden van competenties zijn: 'samenwerken en overleggen', 'plannen en organiseren' en 'instructies en procedures opvolgen'.

Naast de beroepsopleiding moet jij ook voldoen aan landelijke eisen die gesteld worden aan:

- Nederlands
- Moderne vreemde taal: Engels
- Rekenen
- Loopbaan
- Burgerschap
- Keuzeruimte

De toekomstige luchtvaartdienstverlener houdt natuurlijk van reizen, heeft een dienstverlenende instelling, kan flexibel inspelen op onverwachte gebeurtenissen en staat stevig in zijn of haar schoenen. Hij/zij heeft geen bezwaar tegen onregelmatige werktijden.

Tijdens de opleiding komt de deelnemer in aanraking met alle aspecten van het beroep. Daarbij wordt er veel aandacht besteed aan de beheersing van de moderne vreemde talen en het oefenen van de vaardigheden voor de omgang met passagiers uit allerlei culturen.

### **De inhoud van de opleiding**

Elk schooljaar heeft vier perioden. Een periode bestaat uit 10 effectieve lesweken en duurt dus langer als hier een vakantie in valt. Het programma staat beschreven in wat we noemen het kwalificatiedossier, hierin staat beschreven in welke onderdelen (werkprocessen) je lessen krijgt. De kwalificatiedossiers kun je vinden op [www.mbokwalificaties.nl](http://www.mbokwalificaties.nl)

De opleiding tot Luchtvaartdienstverlener vindt plaats op Eindhoven Airport en in nauwe samenwerking met Viggo. De luchtvaartdienstverlener oefent zijn/haar beroep later uit in een werkomgeving waarin 24 uur per dag, 365 dagen per jaar activiteiten zijn afwisselend met piekmomenten (o.a. de vakantieperioden).

Voor de beroepsopleiding LVD vindt de opleiding het belangrijk om tijdens de opleiding daadwerkelijk te ervaren wat de dynamiek is op een luchthaven.

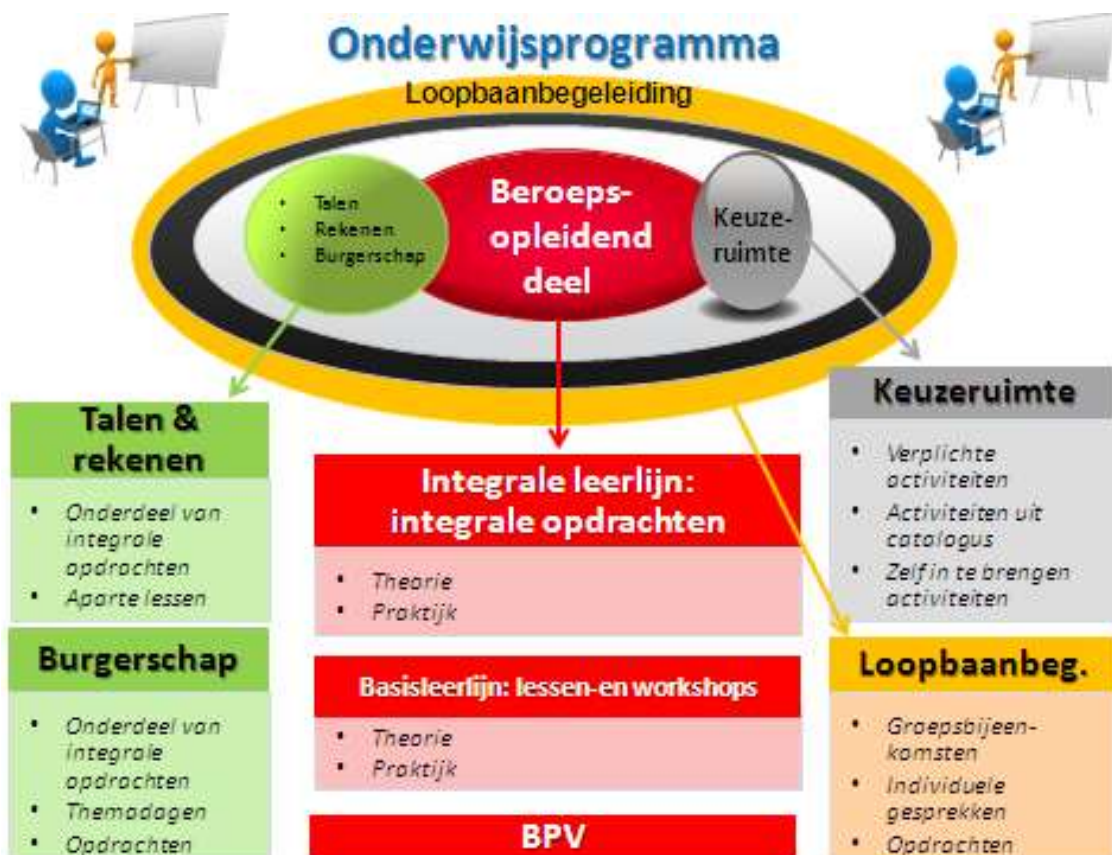
Vandaar dat er onderwijsactiviteiten worden ingepland die niet alleen maar tussen 8.00 en 17.00 uur plaatsvinden. Ook op avonden en weekenden kunnen die ingepland worden.

Uitgangspunt hierbij is dat de ingeplande werkzaamheden steeds in het teken staan in de uitoefening van het beroep later en het onderhouden van vaardigheden.

## 1.3 Wat wordt er van de luchtvaartdienstverlener verwacht?

Van een beginnend luchtvaartdienstverlener wordt verwacht dat hij/zij:

- de taken van floorwalker uitvoert;
- bagage afhandelt;
- de full service check-in verzorgt;
- het instap- en uitstapproces op de luchthaven verzorgt;
- bijzondere passagiers begeleidt;
- de vlucht voorbereidt en de uitrusting van het vliegtuig controleert;
- het instap- en uitstapproces in het vliegtuig begeleidt;
- tijdens de vlucht passagiers informeert en verzorgt;
- klachten en wensen inventariseert;
- er op toe ziet dat de regels omtrent veiligheid door de passagiers worden nageleefd;
- de vlucht uitvoert voor wat betreft fly-safety taken.



De opleiding is opgebouwd uit twee programma's:

1. Het onderwijsprogramma
2. Het examenprogramma

Hieronder kun je lezen wat de activiteiten in het onderwijs- en loopbaanprogramma zijn en hoe dit beoordeeld wordt. Ook wordt uitgelegd hoe het zit met de studiepunten. In hoofdstuk 3 kun je lezen hoe je examenprogramma eruit ziet.

## 2. Het onderwijsprogramma

### 2.1. Leerlijnen

Het onderwijsprogramma bestaat uit **3 leerlijnen**

1. **Integrale leerlijn:** Binnen de **integrale leerlijn** ga je aan de slag met opdrachten. Deze opdrachten zijn afgeleid van het beroep waarvoor je wordt opgeleid. In deze leerlijn verwerf je ook de theorie en vaardigheden die je nodig hebt om de opdrachten uit te kunnen voeren. Op deze manier ontwikkel je je competenties.
2. **Basisleerlijn:** We kunnen je niet alles leren via opdrachten. Alle andere kennis en vaardigheden leer je in de basisleerlijn. Binnen de basisleerlijn bereiden we je ook voor op de examens voor Nederlands en rekenen en Engels. En je werkt aan burgerschapscompetenties. Voor burgerschap doe je geen examen, maar moet je voldoen aan een inspanningsverplichting. De inhoud en de inspanningsverplichting wordt bij kopje 2.3 beschreven.
3. **Loopbaanleerlijn:** Je gaat aan de slag met je loopbaan( zie 2.4) Tijdens de opleiding ontwikkel je je tot een beginnend beroepsbeoefenaar. Het is van belang om je ontwikkeling zowel op onderwijsinhoud , studievaardigheden als werknemersvaardigheden te volgen en regelmatig te meten.

### 2.2. Keuzeruimte:

Een deel van de opleiding heet keuzeruimte. De keuzeruimte kan op verschillende manier ingevuld worden:

- Aanbod vanuit de school dat verplicht is voor iedere student.
- Aanbod in overleg met het werkveld.
- Aanbod van diverse activiteiten waar jij als student uit mag kiezen.
- Eigen keuze die jij als student maakt door zelf met een voorstel te komen. Jouw voorstel moet wel door de school goedgekeurd worden.

In de opleiding Luchtvaartdienstverlener is gekozen voor de volgende modules in de keuzeruimte: Duits, veiligheid, Medical First Aid en topservice. Deze modules worden aangeboden vanuit de school en zijn verplicht voor iedere student.

### 2.3. Burgerschap

Burgerschap is een verplicht deel van de opleiding. Burgerschap heeft te maken met politiek, deelnemen aan het arbeidsproces, functioneren als kritisch consument, deel uitmaken van de gemeenschap, omgaan met de verschillende culturen en gezonde leefwijze.

De 4 dimensies zijn opgenomen in de Integrale Opdrachten. Er wordt van jou verwacht dat je aanwezig bent, betrokken meedoet met de lessen en dat je de opdrachten maakt en uitvoert

Dimensies van burgerschap	Wat wordt van jou verwacht
Politiek-juridische dimensie	Deze dimensie maakt deel uit van de integrale opdracht. IO 9 - Voorbereiding op Proeve KT2/Dimensie Politiek Juridisch
Economische dimensie	Deze dimensie maakt deel uit van de integrale opdracht. IO 7 - Check in balie/Dimensie Economisch
Sociaal maatschappelijke dimensie	Deze dimensie maakt deel uit van de integrale opdracht. IO 5 - Aankomst, transfer/transit en klacht en veiligheid/Dimensie Sociaal Maatschappelijk
Vitaal burgerschap	Deze dimensie maakt deel uit van de integrale opdracht. IO 4 - Voorbereiding in de lucht (Cabin Crew prepare for take off?)/Dimensie Vitaal Burgerschap



## 2.4. Het loopbaanprogramma

Binnen de beroepsopleiding die jij volgt, moet je om het diploma te kunnen behalen voldoen aan de inspanningsverplichting voor loopbaan. Dit is een landelijke eis. Hieronder kun je zien wat jouw opleiding verwacht van jou in de loopbaanlijn.

Iedere student bij Summa College heeft een loopbaanbegeleider. De loopbaanbegeleider begeleidt jou tijdens je hele opleiding en je hebt regelmatig gesprekken met hem. In het loopbaanprogramma leer je je eigen talenten en kwaliteiten onder woorden te brengen en na te denken over wat je geleerd hebt over het beroep en over jezelf. Je kijkt terug op ervaringen in je BPV, bekijkt wat je daarvan geleerd hebt en wat je daar vervolgens mee wil doen. Zo krijg je een steeds beter beeld van jezelf en kun je aan het einde van je opleiding een goede keuze maken of en waar je wilt gaan werken of dat je nog verder wilt studeren.

Binnen het loopbaanprogramma ga je de volgende competenties ontwikkelen.

Loopbaancompetenties	Wat wordt van jou verwacht
Capaciteitenreflectie ( <i>Ontdek je talent</i> )	Aanwezig zijn en betrokken meedoen met de lessen. Maken en uitvoeren van de opdrachten.
Motievenreflectie ( <i>Ontdek je passie</i> )	
Werkexploratie ( <i>Ontdek je werkplek</i> )	
Loopbaansturing ( <i>Zelf aan zet</i> )	
Netwerken ( <i>In gesprek met</i> )	

## 2.5. Rekenen, Nederlands, Engels

Iedere student binnen het Middelbaar Beroeps Onderwijs krijgt Nederlands en Rekenen binnen de opleiding. Bovendien is op iedere niveau 4 opleiding Engels een verplicht onderdeel. (zie ook schema bij punt: 3.3)

## 2.6. Studiepunten en Studieadviezen

Het opleidingsprogramma is ingedeeld in verschillende onderwijsproducten. Voor ieder onderwijsproduct worden punten toegekend. Dit noemen we studiepunten. Per studiejaar zijn 60 studiepunten te behalen. Met de studiepunten kunnen we samen jouw studievoortgang goed volgen. Als je te weinig studiepunten behaalt dan kan dat gevolgen hebben voor de voortgang van jouw opleiding. In het schema bij 2.8 kun je zien hoeveel studiepunten een onderdeel bevat. Studiepunten kunnen ook toegekend worden aan examenonderdelen. Als dit zo is, zie je ook in het schema in hoofdstuk 3.2 studiepunten staan.

## 2.7. Regeling Bindend studie-advies.

Bij alle opleidingen van het Summa College wordt de regeling bindend studieadvies toegepast. Het belang van deze studieadviezen is dat de student zich bewust wordt van zijn/haar gedrag of voortgang en hier met verbeteracties aan gaat werken. Het belang van de student staat daarbij altijd voorop. Deze regeling is via de Summa-site te downloaden.

Er kunnen drie soorten van studieadviezen gegeven worden, in het kort komt het neer op de volgende regels:

- Eerste studieadvies, de loopbaan docent maakt met de student concrete afspraken met betrekking tot verbeteracties. Deze worden na de afgesproken termijn geëvalueerd en als aan de afspraken is voldaan vervalt het eerste studieadvies. Deze evaluatie wordt schriftelijk vastgelegd
- Indien niet is voldaan aan de afspraken volgt een tweede studieadvies. Er worden opnieuw (nieuwe) afspraken gemaakt en er wordt een termijn afgesproken waarbinnen verbetering gerealiseerd moet zijn. Deze evaluatie wordt ook schriftelijk vastgelegd. Een tweede studieadvies blijft staan, ook na de evaluatieperiode !!!
- Indien niet aan de afspraken is voldaan volgt een bindend studieadvies, nu worden er geen afspraken meer gemaakt maar gaan we over tot verbreken van de onderwijsovereenkomst. Met andere woorden je wordt van school gestuurd.

Studieadviezen kunnen op drie verschillende gronden worden gegeven:

- Als niet wordt voldaan aan de regels zoals vermeld op de achterzijde van de onderwijsovereenkomst. Hier valt ook ongeoorloofd verzuim onder.

- Bij onvoldoende voortgang in de studie, dus als het aantal behaalde studiepunten sterk achterblijft ten opzichte van het maximaal te behalen aantal op dat moment. Aan het einde van onderwijsperiode 3 wordt door de docentenvergadering, per student, het aantal behaalde studiepunten besproken. Als de student minder dan 75% van de te behalen studiepunten heeft dan wordt de persoonlijke situatie besproken en kan een studieadvies volgen.
- Als niet wordt voldaan de beroepshouding passend bij de opleiding. Voor het werk in deze branche is een gastvrije, open houding vereist. Incidenten in relatie tot gedrag en houding kunnen aanleiding zijn voor concrete verbeterafspraken in een studieadvies. Als na twee adviezen geen resultaat is behaald dan ontvang je een bindend advies de opleiding te stoppen omdat een juiste beroepshouding ontbreekt

## 2.8. Beroepspraktijkvorming

Een beroepsopleiding kan niet zonder de beroepspraktijk. Daarom volg je een deel van jouw opleiding in een bedrijf of instelling. We noemen dit beroepspraktijkvorming. Tijdens de BPV word je begeleid door een BPV-begeleider (van jouw school) en een praktijkopleider (van het leerbedrijf). Voor iedere BPV periode wordt afgesproken wat je gaat doen, welke eisen gesteld worden aan de BPV en hoe de BPV beoordeeld wordt.

Dit staat allemaal beschreven in je bpv werkboek dat je tijdens de opleiding ontvangt. Naast de examens moet er altijd een voldoende beoordeling zijn voor de BPV

## 2.9. Activiteiten in het onderwijs- en loopbaanprogramma

In de onderstaande schema's wordt het programma van de opleiding beschreven. Er is per programma en leerlijn te lezen welke onderdelen in welke periode van de opleiding aan bod komt. Je kunt zien hoeveel studiepunten je kunt behalen en waar je leert.

Leerlijn	leerjaar	Periode	Naam	Studiepunten	BIS	BUS	BPV
Basis leerlijn	1		Leerjaar 1 - Basisleerlijn		X		
Basis leerlijn	1		Nederlands generiek		X		
Basis leerlijn	1	1	Nederlands generiek OP1	1	X		
Basis leerlijn	1	2	Nederlands generiek OP2	1	X		
Basis leerlijn	1	3	Nederlands generiek OP3	1	X		
Basis leerlijn	1	4	Nederlands generiek OP4	1	X		
Basis leerlijn	1		Rekenen generiek		X		
Basis leerlijn	1	1	Rekenen generiek OP1	1	X		
Basis leerlijn	1	2	Rekenen generiek OP2	1	X		
Basis leerlijn	1	3	Rekenen generiek OP3	1	X		
Basis leerlijn	1	4	Rekenen generiek OP4	1	X		
Basis leerlijn	1		Engels		X		
Basis leerlijn	1	1	Engels OP1	1	X		
Basis leerlijn	1	2	Engels OP2	1	X		
Basis leerlijn	1	3	Engels OP3	1	X		
Basis leerlijn	1	4	Engels OP4	1	X		
integrale leerlijn	1		Leerjaar 1 - Integraleleerlijn		X		
integrale leerlijn	1		Integrale Opdrachten		X		
integrale leerlijn	1	1	IO 1 - Ik ga werken bij summair	1	X		
integrale leerlijn	1	2	IO 2 - Summair start op Eindhoven Airport	1	X		
integrale leerlijn	1	3	IO 3 - Floorwalken en begeleiden bijzondere passagiers	1	X		
integrale leerlijn	1	4	IO 4 - Voorbereiding in de lucht (Cabin Crew prepare for take off?)/Dimensie Vitaal Burgerschap	2	X		
integrale leerlijn	1		Vakleer Ground		X		
integrale leerlijn	1	1	Vakleer Ground OP1	2	X		
integrale leerlijn	1	2	Vakleer Ground OP2	2	X		
integrale leerlijn	1	3	Vakleer Ground OP3	2	X		
integrale leerlijn	1	4	Vakleer Ground OP4	2	X		
integrale leerlijn	1		Vakleer cabin		X		
integrale leerlijn	1	1	Vakleer cabin OP1	2	X		
integrale leerlijn	1	2	Vakleer cabin OP2	2	X		
integrale leerlijn	1	3	Vakleer cabin OP3	2	X		
integrale leerlijn	1	4	Vakleer cabin OP4	2	X		
integrale leerlijn	1		Spaans		X		

Leerlijn	leerjaar	Periode	Naam	Studiepunten	BIS	BUS	BPV
integrale leerlijn	1	1	Spaans OP1	1	X		
integrale leerlijn	1	2	Spaans OP2	1	X		
integrale leerlijn	1	3	Spaans OP3	1	X		
integrale leerlijn	1	4	Spaans OP4	1	X		
integrale leerlijn	1		Wereldoriëntatie		X		
integrale leerlijn	1	1	Wereldoriëntatie OP1	1	X		
integrale leerlijn	1	2	Wereldoriëntatie OP2	1	X		
integrale leerlijn	1	3	Wereldoriëntatie OP3	1	X		
integrale leerlijn	1	4	Wereldoriëntatie OP4	1	X		
integrale leerlijn	1	0	BPV - BASIS OP3+4	9			X
integrale leerlijn	1		Communicatie		X		
integrale leerlijn	1	1	Communicatie OP1	1	X		
integrale leerlijn	1	2	Communicatie OP2	1	X		
integrale leerlijn	1	3	Communicatie OP3	1	X		
integrale leerlijn	1	4	Communicatie OP4	1	X		
Loopbaan leerlijn	1		Leerjaar 1 - Loopbaanleerlijn		X		
Loopbaan leerlijn	1	1	Loopbaanlessen en -gesprekken OP1	1	X		
Loopbaan leerlijn	1	2	Loopbaanlessen en -gesprekken OP2	1	X		
Loopbaan leerlijn	1	3	Loopbaanlessen en -gesprekken OP3	1	X		
Loopbaan leerlijn	1	4	Loopbaanlessen en -gesprekken OP4	1	X		
Keuzeruimte	1		Leerjaar 1 - Keuzeruimte		X		
Keuzeruimte	1	2	Veiligheid	1	X		
Keuzeruimte	1	0	Duits	1	X		
Basis leerlijn	2		Leerjaar 2 Basisleerlijn		X		
Basis leerlijn	2		Nederlands generiek		X		
Basis leerlijn	2	1	Nederlands generiek OP1	1	X		
Basis leerlijn	2	2	Nederlands generiek OP2	1	X		
Basis leerlijn	2	3	Nederlands generiek OP3	1	X		
Basis leerlijn	2	4	Nederlands generiek OP4	1	X		
Basis leerlijn	2		Rekenen generiek		X		
Basis leerlijn	2	1	Rekenen generiek OP1	1	X		
Basis leerlijn	2	2	Rekenen generiek OP2	1	X		
Basis leerlijn	2	3	Rekenen generiek OP3	1	X		
Basis leerlijn	2	4	Rekenen generiek OP4	1	X		

Leerlijn	leerjaar	Periode	Naam	Studiepunten	BIS	BUS	BPV
Basis leerlijn	2		Engels		X		
Basis leerlijn	2	1	Engels OP1	1	X		
Basis leerlijn	2	2	Engels OP2	1	X		
Basis leerlijn	2	3	Engels OP3	1	X		
Basis leerlijn	2	4	Engels OP4	1	X		
integrale leerlijn	2		Leerjaar 2 - Integraleleerlijn		X		
integrale leerlijn	2		Integrale Opdrachten		X		
integrale leerlijn	2	1	IO 5 - Aankomst, transfer/transit en klacht en veiligheid/Dimensie Sociaal Maatschappelijk	1	X		
integrale leerlijn	2	2	IO 6 - Welcome on board	1	X		
integrale leerlijn	2	3	IO 7 - Check in balie/Dimensie Economisch	1	X		
integrale leerlijn	2	4	IO 8 - Voorbereiding op de Proeve KT1	1	X		
integrale leerlijn	2	1	BPV Lintstage KT 1	10			X
integrale leerlijn	2		Spaans		X		
integrale leerlijn	2	1	Spaans OP1	1	X		
integrale leerlijn	2	2	Spaans OP2	1	X		
integrale leerlijn	2	3	Spaans OP3	1	X		
integrale leerlijn	2	4	Spaans OP4	1	X		
integrale leerlijn	2		Wereldoriëntatie		X		
integrale leerlijn	2	1	Wereldoriëntatie OP1	1	X		
integrale leerlijn	2	2	Wereldoriëntatie OP2	1	X		
integrale leerlijn	2	3	Wereldoriëntatie OP3	1	X		
integrale leerlijn	2	4	Wereldoriëntatie OP4	1	X		
integrale leerlijn	2		Vakleer Ground		X		
integrale leerlijn	2	1	Vakleer Ground OP1	2	X		
integrale leerlijn	2	2	Vakleer Ground OP2	2	X		
integrale leerlijn	2	3	Vakleer Ground OP3	2	X		
integrale leerlijn	2	4	Vakleer Ground OP4	2	X		
integrale leerlijn	2		Vakleer cabin		X		
integrale leerlijn	2	1	Vakleer cabin OP1	2	X		
integrale leerlijn	2	2	Vakleer cabin OP2	2	X		
integrale leerlijn	2	3	Vakleer cabin OP3	2	X		
integrale leerlijn	2	4	Vakleer cabin OP4	2	X		
integrale leerlijn	2		Communicatie		X		

Leerlijn	leerjaar	Periode	Naam	Studiepunten	BIS	BUS	BPV
integrale leerlijn	2	1	Communicatie OP1	1	X		
integrale leerlijn	2	2	Communicatie OP2	1	X		
integrale leerlijn	2	3	Communicatie OP3	1	X		
integrale leerlijn	2	4	Communicatie OP4	1	X		
Loopbaan leerlijn	2		Leerjaar 2 - Loopbaanleerlijn		X		
Loopbaan leerlijn	2	1	Loopbaanlessen en -gesprekken OP1	1	X		
Loopbaan leerlijn	2	2	Loopbaanlessen en -gesprekken OP2	1	X		
Loopbaan leerlijn	2	3	Loopbaanlessen en -gesprekken OP3	1	X		
Loopbaan leerlijn	2	4	Loopbaanlessen en -gesprekken OP4	1	X		
integrale leerlijn	2		Leerjaar 2 - Keuzeruimte		X		
integrale leerlijn	2	1	Keuzeruimte Duits OP1+2	1	X		
integrale leerlijn	2	2	Keuzeruimte	1	X		
integrale leerlijn	2	1	Veiligheid OP1		X		
integrale leerlijn	2	2	Veiligheid OP2		X		
Basis leerlijn	3		Leerjaar 3 - Basisleerlijn		X		
Basis leerlijn	3		Nederlands generiek		X		
Basis leerlijn	3	1	Nederlands generiek OP1	1	X		
Basis leerlijn	3	2	Nederlands generiek OP2	1	X		
Basis leerlijn	3		Engels		X		
Basis leerlijn	3	1	Engels OP1	1	X		
Basis leerlijn	3	2	Engels OP2	1	X		
Basis leerlijn	3		Rekenen generiek		X		
Basis leerlijn	3	1	Rekenen generiek OP1	1	X		
Basis leerlijn	3	2	Rekenen generiek OP2	1	X		
integrale leerlijn	3		Leerjaar 3 - Integraleleerlijn		X		
integrale leerlijn	3		Integrale Opdrachten		X		
integrale leerlijn	3	0	IO 9 - Voorbereiding op Proeve KT2/Dimensie Politiek Juridisch	4	X		
integrale leerlijn	3	0	BPV Blokstage (Competent)	20			X
integrale leerlijn	3		Spaans		X		
integrale leerlijn	3	1	Spaans OP1	1	X		
integrale leerlijn	3	2	Spaans OP2	1	X		
integrale leerlijn	3	1	Vakleer		X		
integrale leerlijn	3	0	Vakleer Ground	4	X		
integrale leerlijn	3	0	Vakleer Cabin	4	X		

Leerlijn	leerjaar	Periode	Naam	Studiepunten	BIS	BUS	BPV
integrale leerlijn	3	0	Communicatie	1	X		
Loopbaan leerlijn	3		Leerjaar 3 - Loopbaanleerlijn		X		
Loopbaan leerlijn	3	1	Loopbaanbegeleiding	1	X		
Loopbaan leerlijn	3	2	Loopbaanbegeleiding	1	X		
integrale leerlijn	3		Leerjaar 3 - Keuzeruimte		X		
integrale leerlijn	3	1	Keuzeruimte Topservice OP1	1	X		
integrale leerlijn	3	2	Keuzeruimte MFA OP2	1	X		

## 2.10. Ontwikkelingsgerichte beoordeling

Tijdens de opleiding volgen we jouw voortgang en ontwikkeling op de voet. We doen dit met behulp van ontwikkelingsgerichte beoordelingen. Er wordt gekeken hoe het met je gaat in de verschillende leerlijnen. Je leert ook om goed naar jezelf te kijken (te reflecteren) en uitspraken te doen over jouw eigen functioneren.

Zo krijg je een overzicht van je sterke en zwakke punten. Met jouw loopbaanbegeleider maak je afspraken over je studievoortgang. Deze worden vastgelegd in je leerarrangement.

## 3. Examinering

### 3.1 Examinering

Het examenprogramma is een overzicht van de examens waarmee jij te maken krijgt tijdens je opleiding.

Jij legt examens af die gericht zijn op jouw toekomstige beroep. Daarnaast zijn er ook examens voor bijvoorbeeld Nederlands en rekenen. In het volgende schema kun je zien welke examens je moet doen. De afkortingen die gebruikt worden zijn

KT	kerntaak
WP	werkproces
LJ	leerjaar
OP	Onderwijsperiode

Context	Waar wordt het examen afgenomen
BIS	Binnen de school
BUS	Buiten de school
BPV	Op de BPV plaats



### 3.2 Overzicht examens

Naam	KT en WP	Examenvorm	leerjaar	Periode	Context	Normering
Simulatie kerntaak 1 (ref-ab)	1.1 1.2 1.3 1.4 1.5 1.6 1.7 1.8 1.9 1.10 1.11	sir	2	4	BIS	O/V/G (V) 100%
Theorie examens kerntaak 1 (ref-ac)	1.1 1.2 1.3 1.4 1.5 1.6 1.7 1.8 1.9 1.10 1.11	ske	3	1	BIS	Cijfer (5,5) 100%
Simulatie kerntaak 2 (ref-ae)	2.1 2.2 2.3 2.4 2.5 2.6 2.7 2.8 2.9	sir	3	2	BIS	O/V/G (V) 100%
Nederlands Lezen/luisteren CE (ref-ak)	Generiek		2	3	BIS	()
Nederlands Spreken (instellingsexamen) (ref-al)	Generiek		2	4	BIS	()
Nederlands Schrijven (instellingsexamen) (ref-am)	Generiek		3	1	BIS	()
Nederlands Gesprekken voeren (instellingsexamen) (ref-an)	Generiek		3	1	BIS	()
Rekenen 4 domeinen niveau toets (ref-ar)	Generiek		3	1	BIS	()
Engels Lezen/luisteren CE (ref-av)	Generiek		2	3	BIS	()
Engels Spreken (instellingsexamen) (ref-aw)	Generiek		2	4	BIS	()
Engels Schrijven (instellingsexamen) (ref-ax)	Generiek		2	2	BIS	()
Engels Gesprekken voeren (instellingsexamen) (ref-ay)	Generiek		2	4	BIS	()

#### 3.2.1 Vormen van examens

Binnen de opleiding kun je te maken krijgen met verschillende vormen van examineren. Een voorbeeld hiervan is een proeve van bekwaamheid. In de proeve van bekwaamheid laat je zien dat je de taken die je moet uitvoeren in je beroep goed kan uitvoeren. Ook kun je een examen krijgen waarin kennis (kennisexamen) of vaardigheden (vaardigheidsexamen) worden geëxamineerd.

PvB cgi ske sir	Proeve van bekwaamheid Criteriumgericht interview Kennisexamen schriftelijk simulatie/rollenspel	Ere Elu Ele lege lesp lesc iebt	examen rekenen (CE) examen luisteren (CE) examen lezen (CE) instellingsexamen gesprekken voeren instellingsexamen spreken instellingsexamen schrijven instellingsexamen begrippenlijst/ taalverzorging
--------------------------	---	---	---

### 3.2.2 Plaats examinering

Een examen vindt plaats:

- Binnen de school ( BIS)
- Buiten de school. (BUS) Dit kan zijn in een examencentrum of in een instelling of bedrijf waar je **GEEN stage** loopt
- Op de BPV plaats (BPV)

### 3.3. Landelijke eisen gesteld aan Nederlands taal, Rekenen en Engels.

De eisen die gesteld worden aan de talen en rekenen vind je op onderstaande link

[Landelijke eisen Nederlands, Engels en Rekenen](#)

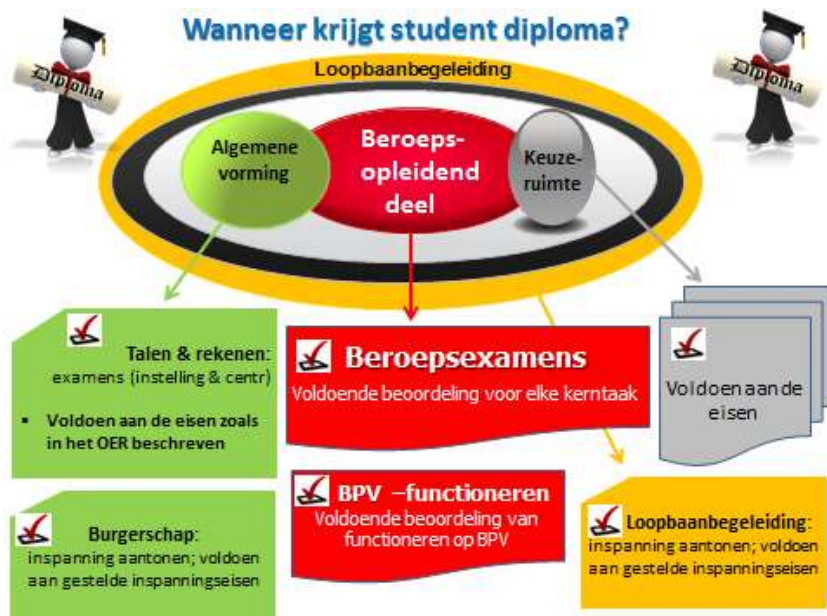
### 3.4 Regelingen m.b.t. examens

Summa College heeft een examenreglement. In dit document worden alle regels rondom de examens beschreven. Hier vind je bijvoorbeeld wat je moet doen als je het niet eens bent met een uitslag van het examen.

Het examenreglement vind je op [www.summacollege.nl](http://www.summacollege.nl)

### 3.5 Wanneer krijg je jouw diploma?

- Als de BPV met een voldoende beoordeeld is: Voor iedere BPV-periode wordt afgesproken waarop je beoordeeld wordt. De totale BPV binnen de opleiding die je volgt moet als voldoende zijn beoordeeld
- Als je alle examens van de beroepsopleiding behaald hebt
- Als je voldaan hebt aan de inspanningsverplichting voor Loopbaan en Burgerschap.
- Als je voldoet aan de eisen voor taal en rekenen en moderne vreemde talen (Engels voor niveau 4 studenten)
- Als je voldoet aan de eisen van de keuzeruimte
- Als je voldoende studiepunten hebt behaald



### 3.6 Veel voorkomende vrijstellingen

Misschien kom je in aanmerking voor een vrijstelling voor delen van de opleiding omdat je die al ergens anders hebt geleerd. Vrijstelling kun je krijgen voor:

- het onderwijs én het examen
- alleen voor het onderwijs. Het examen doe je dan met de andere studenten.

Als je vrijstelling wilt voor delen van de opleiding én de examinering dien je een verzoek in bij de examencommissie. Die zal een uitspraak moeten doen. Je vrijstelling dient onderbouwd te zijn. In het examenreglement kun je meer lezen over de vrijstellingsregeling.

Een vrijstelling voor alleen het onderwijs wordt toegekend door de teamleider van de opleiding. Ook deze vrijstelling vraag je aan en moet je onderbouwen. Dit kun je doen met jouw loopbaanbegeleider. Als je nog geen student van Summa bent, vraag hier dan naar tijdens je intake.

Summa kent een regeling “Vrijstellingen voor Nederlands, rekenen, Engels en Burgerschap”. Je kunt deze vinden op de website van Summa College onder Regels, richtlijnen en klachten: examinering.

Als je een vrijstelling krijgt, maken we afspraken met jou hoe jouw onderwijsprogramma er uit komt te zien.

Handige links

**Wat kun je doen als je een klacht hebt? Het Summa College heeft meerdere klachtenregelingen. Hieronder vind je waarover en bij wie je een klacht kunt indienen.**

<http://www.summacollege.nl/over-summa-college/organisatie/klachtenregeling.html>

**Koppeling naar overzicht klachtenregelingen**

<http://www.summacollege.nl/binaries/content/assets/roc/documenten/reglementen/overzicht-klachtenregelingen-studenten.pdf>

**Koppeling naar klachtenformulier**

<http://www.summacollege.nl/over-summa-college/organisatie/klachtenregeling.html?sectieNr=5>

**Koppeling naar handboek klachtenregeling**

<http://www.summacollege.nl/binaries/content/assets/roc/documenten/reglementen/handboek-klachtenregelingen-2-0-01112012-summa.pdf>

**Koppeling naar reglement geschillencommissie, algemene zaken**

<http://www.summacollege.nl/binaries/content/assets/roc/documenten/reglementen/reglement-geschillencommissie-algemene-zaken-3.0-10052011-wina-summa.pdf>

## Urenoverzicht

Crebonummer	91850
K-code/ variant	K1903BOL
leerweg	BOL

Activiteiten
Begeleide onderwijsactiviteiten (BOT) Zoals lessen
Beroepspraktijkvorming (BPV)
* BOT = Begeleide onderwijstijd
<b>totaal BOT en BPV</b>

Totaal BOT en BPV leerjaar

leerjaar 1		leerjaar 2		leerjaar 3	
BOT	BPV	BOT	BPV	BOT	BPV
801		650		365	
	216		440		600
801	216	650	440	365	600
1017		1090			

Activiteiten
Begeleide onderwijsactiviteiten (BOT) Zoals lessen
Beroepspraktijkvorming (BPV)
<b>Totaal BOT en BPV alle leerjaren</b>

Totaal BOT en BPV alle leerjaren

Totaal alle leerjaren	
BOT	BPV
1816	
	1256
3072	