

Onderwijs- en Examenregeling 2015-2018

School voor Welzijn & artiest

Opleiding : Sociaal Cultureel Werk
Crebonummer : 91370

KBB : Calibris

Niveau : 4
Leerweg : BOL

Opleidingsduur : 3 jaar
Cohort¹ : 2015 - 2018

Versie:1
27-2-2015

¹ In een cohortaanduiding is alleen startjaar en niet de duur van de opleiding verwerkt.

1 De opleiding

1.1. Wat doet een Sociaal Cultureel Werker

De beroepsopleiding die je volgt is gebaseerd op een landelijk geldend kwalificatiedossier. Hierin is beschreven wat je allemaal moet weten en kunnen om het beroep, waarvoor je opgeleid wordt, goed te kunnen uitvoeren.

<u>Kerntaak</u>	<u>Werkproces</u>
Kerntaak 1: Opstellen van een plan van aanpak	1.1 Inventariseert de vraag naar sociaal-cultureel werk 1.2 Maakt een plan van aanpak voor projecten of activiteiten
Kerntaak 2: Uitvoeren van projecten en activiteiten	2.1 Biedt ondersteuning 2.2 Bereidt projecten en activiteiten voor 2.3 Begeleidt cliënt/groep tijdens activiteiten 2.4 Zet professionals in bij de uitvoering van activiteiten 2.5 Organiseert en ondersteunt samenwerkingsverbanden
Kerntaak 3: Uitvoeren van organisatie- en professiegebonden taken	3.1 Werkt aan deskundigheidsbevordering en professionalisering van het beroep 3.2 Werkt aan het bevorderen en bewaken van kwaliteitszorg 3.3 Voert coördinerende taken uit 3.4 Voert beleidsmatige taken uit 3.5 Voert beheertaken uit 3.6 Evalueert de dienstverlening 3.7 Werft vrijwilligers

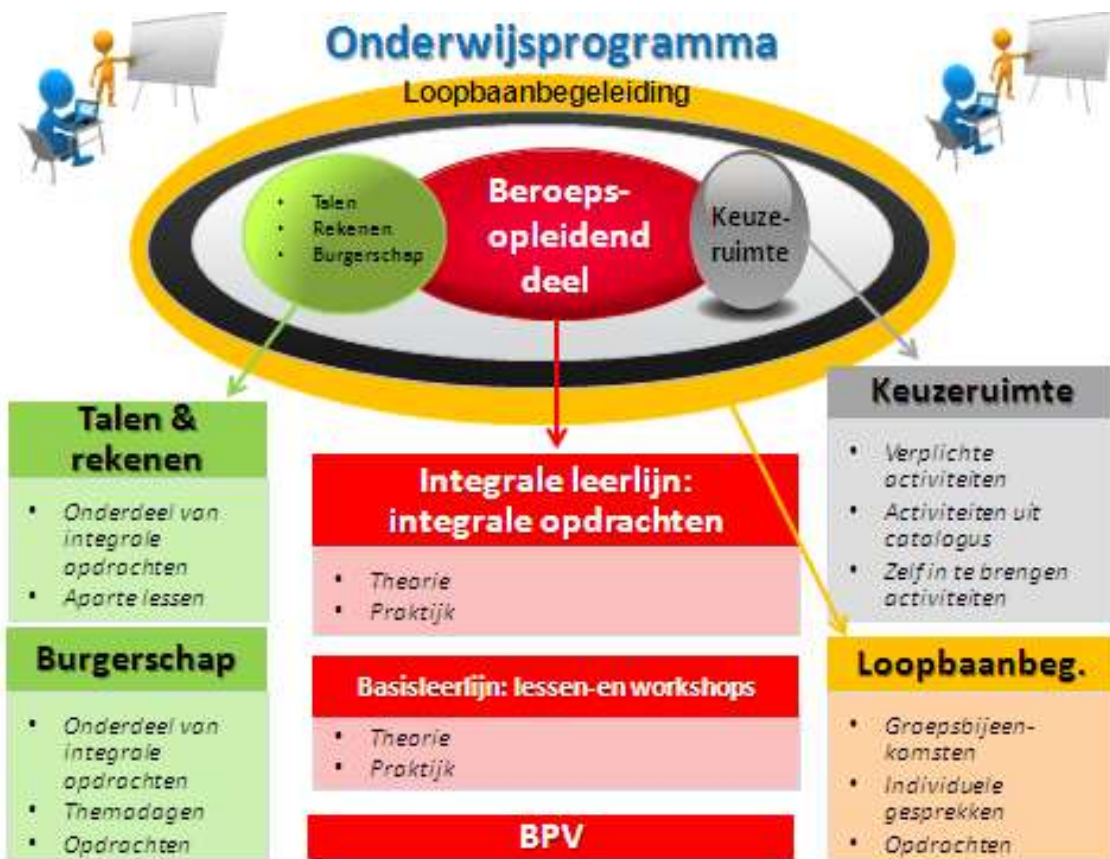
1.2. Opzet van de beroepsopleiding

In een beroepsopleiding heb je te maken met kerntaken, werkprocessen en competenties. Kerntaken zijn activiteiten die je in jouw beroep moet uitvoeren en die steeds weer terugkomen. Iedere kerntaak bestaat weer uit werkprocessen. Dat zijn de stapjes die bij de (kern)taak horen.

Om de kerntaken en werkprocessen goed uit te kunnen voeren moet je beschikken over competenties. Voorbeelden van competenties zijn: 'samenwerken en overleggen', 'plannen en organiseren' en 'instructies en procedures opvolgen'.

Naast de beroepsopleiding moet jij ook voldoen aan landelijke eisen die gesteld worden aan:

- Nederlands,
- Moderne vreemde taal Engels. Dit geldt alleen voor niveau 4
- Rekenen
- Loopbaan
- Burgerschap
- Keuzeruimte



De opleiding is opgebouwd uit twee programma's:

1. Het onderwijsprogramma
2. Het examenprogramma

Hieronder kun je lezen wat de activiteiten in het onderwijs- en loopbaanprogramma zijn en hoe dit beoordeeld wordt. Ook wordt uitgelegd hoe het zit met de studiepunten. In hoofdstuk 3 kun je lezen hoe je examenprogramma eruit ziet.

2. Het onderwijsprogramma

2.1. Leerlijnen

Het onderwijsprogramma bestaat uit **3 leerlijnen**

1. **Integrale leerlijn:** Binnen de **integrale leerlijn** ga je aan de slag met opdrachten. Deze opdrachten zijn afgeleid van het beroep waarvoor je wordt opgeleid. In deze leerlijn verwerf je ook de theorie en vaardigheden die je nodig hebt om de opdrachten uit te kunnen voeren. Op deze manier ontwikkel je je competenties.
2. **Basisleerlijn:** We kunnen je niet alles leren via opdrachten. Alle andere kennis en vaardigheden leer je in de basisleerlijn. Binnen de basisleerlijn bereiden we je ook voor op de examens voor Nederlands en rekenen en Engels. En je werkt aan burgerschapscompetenties. Voor burgerschap doe je geen examen, maar moet je voldoen aan een inspanningsverplichting. De inhoud en de inspanningsverplichting wordt bij kopje 2.3 beschreven.
3. **Loopbaanleerlijn:** Je gaat aan de slag met je loopbaan (zie 2.4). Tijdens de opleiding ontwikkel je je tot een beginnend beroepsbeoefenaar. Het is van belang om je ontwikkeling zowel op onderwijsinhoud, studievaardigheden als werknemersvaardigheden te volgen en regelmatig te meten.

2.2. Keuzeruimte:

Een deel van de opleiding heet keuzeruimte. De keuzeruimte kan op verschillende manieren ingevuld worden:

- Aanbod vanuit de school dat verplicht is voor iedere student.
- Aanbod van diverse activiteiten waar jij als student uit mag kiezen.
- Eigen keuze die jij als student maakt door zelf met een voorstel te komen. Jouw voorstel moet wel door de school goedgekeurd worden.

2.3. Burgerschap

Burgerschap is een verplicht deel van de opleiding. Burgerschap heeft te maken met politiek, deelnemen aan het arbeidsproces, functioneren als kritisch consument, deel uitmaken van de gemeenschap, omgaan met de verschillende culturen en gezonde leefwijze.

Er wordt gedurende de opleiding gewerkt aan onderstaande dimensies d.m.v. deelname aan een speciale projectweek en verschillende opdrachten; 'De kritische consument', 'Vitaal burgerschap', 'Sociale verbanden' en 'Politiek'. Deze 4 opdrachten worden tijdens de lessen burgerschap binnen leerjaar 1 en 2 van de opleiding begeleid en deze dien je met een voldoende af te ronden. De opdrachten kun je vinden in de Burgerschap ruimte op

Fronter.

Dimensies van burgerschap	Wat wordt van jou verwacht
Politiek-juridische dimensie	Je bent in staat én bereid om je te verdiepen in de politiek van Nederland en een actieve bijdrage te leveren door bijvoorbeeld te stemmen of mee te denken bij politieke besluitvorming bijvoorbeeld door lid te zijn van de studentenraad. a. Je bent bereid én in staat een bijdrage te leveren aan het arbeidsproces b. Je bent bereid én in staat om op een verantwoorde manier je te gedragen als consument Je bent in staat én bereid om deel uit te maken van de samenleving en daar een bijdrage aan te leveren door bijvoorbeeld vrijwilligerswerk te doen. Je bent bereid én in staat om te reflecteren op je eigen gezondheid en leefstijl. Je bent bereid én in staat zorg te dragen voor je eigen gezondheid en leefstijl als burger én als werknemer.
Economische dimensie	
Sociaal maatschappelijke dimensie	
Vitaal burgerschap	

2.4. Het loopbaanprogramma

Binnen de beroepsopleiding die jij volgt, moet je om het diploma te kunnen behalen voldoen aan de inspanningsverplichting voor loopbaan. Dit is een landelijke eis. Hieronder kun je zien wat jouw opleiding verwacht van jou in de loopbaanlijn.

Iedere student bij Summa College heeft een loopbaanbegeleider. De loopbaanbegeleider begeleidt jou tijdens je hele opleiding en je hebt regelmatig gesprekken met hem. In het loopbaanprogramma leer je je eigen talenten en kwaliteiten onder woorden te brengen en na te denken over wat je geleerd hebt over het beroep en over jezelf. Je kijkt terug op ervaringen in je BPV, bekijkt wat je daarvan geleerd hebt en wat je daar vervolgens mee wil doen. Zo krijg je een steeds beter beeld van jezelf en kun je aan het einde van je opleiding een goede keuze maken of en waar je wilt gaan werken of dat je nog verder wilt studeren.

Binnen het loopbaanprogramma ga je de volgende competenties ontwikkelen.

Loopbaancompetenties	Wat wordt van jou verwacht dat je weet:
<i>Ontdek je talent</i> (Capaciteitenreflectie)	Wat kun je? Waar ben je goed in? Waar wil je het beste in worden?
<i>Ontdek je passie</i>	Wat wil je?

(Motievenreflectie)	Wat houdt je bezig? Waar wil je moeite voor doen?
<i>Ontdek je werkplek</i> (Werkexploratie)	Wat kies je? Welke uitdagingen en dilemma's kom je tegen op je werk/je BPV? Wat voor (soort) werk past bij mij?
<i>Zelf aan zet</i> (Loopbaansturing)	Wat ga je ontdekken? Wat ga je oefenen en bewijzen? Wat ga ik doen om mijn opleiding af te maken of werk te vinden?
<i>In gesprek met</i> (Netwerken)	Wie heb je nodig om je wensen te realiseren? Wie kun je om hulp vragen?

2.5. Rekenen, Nederlands, Engels

Iedere student binnen het Middelbaar Beroeps Onderwijs krijgt Nederlands , Rekenen en Engels binnen de opleiding. Het maakt niet uit welke opleiding je volgt. (zie ook schema bij punt: 3.3)

2.6. Studiepunten

Het opleidingsprogramma is ingedeeld in verschillende onderwijsproducten. Voor ieder onderwijsproduct worden punten toegekend. Dit noemen we studiepunten. Per studiejaar zijn 60 studiepunten te behalen. Met de studiepunten kunnen we samen jouw studievoortgang goed volgen. Als je te weinig studiepunten behaalt dan kan dat gevolgen hebben voor de voortgang van jouw opleiding. In het schema bij 2.8 kun je zien hoeveel studiepunten een onderdeel bevat. Studiepunten kunnen ook toegekend worden aan examenonderdelen. Als dit zo is, zie je ook in het schema in hoofdstuk 3.2 studiepunten staan.

2.7. Beroepspraktijkvorming

Een beroepsopleiding kan niet zonder de beroepspraktijk. Daarom volg je een deel van jouw opleiding in een bedrijf of instelling. We noemen dit beroepspraktijkvorming. Tijdens de BPV word je begeleid door een BPV-begeleider (van jouw school) en een praktijkopleider (van het leerbedrijf). Voor iedere BPV - periode wordt afgesproken wat je gaat doen, welke eisen gesteld worden aan de BPV en hoe de BPV beoordeeld wordt. Dit staat allemaal beschreven in je BPV werkboek dat je tijdens de opleiding ontvangt. Naast de examens moet er altijd een voldoende beoordeling zijn voor de BPV

2.8. Activiteiten in het onderwijs- en loopbaanprogramma

In de onderstaande schema's wordt het programma van de opleiding beschreven. Er is per programma en leerlijn te lezen welke onderdelen in welke periode van de opleiding aan bod komt. Je kunt zien hoeveel studiepunten je kunt behalen en waar je leert.

Leerlijn	leerjaar	Periode	Naam	Studiepunten
Basis leerlijn	1	1	Wat is SCW 1	1
Basis leerlijn	1	2	Wat is SCW 2	1
Basis leerlijn	1	3	Wat is SCW 3	1
Basis leerlijn	1	4	Wat is SCW 4	2
Basis leerlijn	1	1	Beroepsvaardigheden 1	1
Basis leerlijn	1	2	Beroepsvaardigheden 2	1
Basis leerlijn	1	3	Beroepsvaardigheden 3	1
Basis leerlijn	1	4	Beroepsvaardigheden 4	1
Basis leerlijn	1	1	Ontwikkelingspsychologie 1	1
Basis leerlijn	1	2	Ontwikkelingspsychologie 2	1
Basis leerlijn	1	1	Maatschappijleer/burgerschap 1	1
Basis leerlijn	1	2	Maatschappijleer/burgerschap 2	1
Basis leerlijn	1	1	Film en maatschappij	1
Basis leerlijn	1		Leerjaar 1 - Basisleerlijn	
Basis leerlijn	1	2	Nederlands 1	1
Basis leerlijn	1	3	Nederlands 2	1
Basis leerlijn	1	4	Nederlands 3	1
Basis leerlijn	1	1	Rekenen 1	1
Basis leerlijn	1	2	Rekenen 2	1
Basis leerlijn	1	3	Rekenen 3	1
Basis leerlijn	1	4	Rekenen 4	1
Basis leerlijn	1	3	Engels 1	1
Basis leerlijn	1	4	Engels 2	1
Basis leerlijn	1	3	Film en maatschappij	1
Basis leerlijn	1	1	Ontwikkelingspsychologietoets 1	
Basis leerlijn	1	2	Ontwikkelingspsychologietoets 2	
Basis leerlijn	1	1	Bloktoets 1	
Basis leerlijn	1	2	Bloktoets 2	
Basis leerlijn	1	3	Bloktoets 3	

integrale leerlijn	1		Leerjaar 1 - Integraleleerlijn	
integrale leerlijn	1	1	IO 1	2
integrale leerlijn	1	2	IO 2	2
integrale leerlijn	1	3	IO 3	2
integrale leerlijn	1	4	IO 4	2
integrale leerlijn	1	2	Werkplekieren	3
integrale leerlijn	1	4	BPV	5
Loopbaan leerlijn	1		Leerjaar 1 - Loopbaanleerlijn	
Loopbaan leerlijn	1	1	LB loopbaanbegeleiding 1	1
Loopbaan leerlijn	1	2	LB loopbaanbegeleiding 2	1
Loopbaan leerlijn	1	3	LB loopbaanbegeleiding 3	1
Loopbaan leerlijn	1	4	LB loopbaanbegeleiding 4	1
Loopbaan leerlijn	1	1	Coaching 1	1
Loopbaan leerlijn	1	2	Coaching 2	1
Loopbaan leerlijn	1	3	Coaching 3	1
Loopbaan leerlijn	1	4	Coaching 4	2
Keuzeruimte	1		Leerjaar 1 - Keuzeruimte	
Keuzeruimte	1	1	Diverse activiteiten blok 1	2
Keuzeruimte	1	2	Diverse activiteiten blok 2	2
Keuzeruimte	1	3	Diverse activiteiten blok 3	2
Keuzeruimte	1	4	Diverse activiteiten blok 4	3
Keuzeruimte	1	1	Hoe overleef ik SCW/ ICT 1	1
Keuzeruimte	1	2	Hoe overleef ik SCW/ ICT 2	1
Basis leerlijn	2		Leerjaar 2 - Basisleerlijn	
Basis leerlijn	2	1	Nederlands 1	1
Basis leerlijn	2	2	Nederlands 2	1
Basis leerlijn	2	3	Nederlands 3	1
Basis leerlijn	2	1	Rekenen 1	1
Basis leerlijn	2	2	Rekenen 2	1
Basis leerlijn	2	3	Rekenen 3	1
Basis leerlijn	2	4	Rekenen 4	1
Basis leerlijn	2	1	Engels 1	1
Basis leerlijn	2	2	Engels 2	1
Basis leerlijn	2	1	Trainings beroepsvaardigheden 1	1
Basis leerlijn	2	2	Trainings beroepsvaardigheden 2	1

Basis leerlijn	2	3	Trainings beroepsvaardigheden 3	1
Basis leerlijn	2	4	Trainings beroepsvaardigheden 4	1
Basis leerlijn	2	1	Individu en groep 1	1
Basis leerlijn	2	2	Individu en groep 2	1
Basis leerlijn	2	1	Methode en onderzoek 1	1
Basis leerlijn	2	2	Methode en onderzoek 2	1
Basis leerlijn	2	1	Burgerschap 1	1
Basis leerlijn	2	4	Burgerschap 2	1
Basis leerlijn	2	3	Recht 1	1
Basis leerlijn	2	4	Recht 2	1
Basis leerlijn	2	4	Economie en marketing	1
Basis leerlijn	2	1	Bloктоets 1	
Basis leerlijn	2	2	Bloктоets 2	
Basis leerlijn	2	3	Bloктоets 3	
integrale leerlijn	2		Leerjaar 2 - Integraleleerlijn	
integrale leerlijn	2	2	IO 1	2
integrale leerlijn	2	3	IO 2	2
integrale leerlijn	2	4	IO3	2
integrale leerlijn	2	4	Beroeps Praktijk Vorming	20
integrale leerlijn	2	4	BPV2 Basishouding	
integrale leerlijn	2	4	BPV2 Prestatie 1.1	
integrale leerlijn	2	4	BPV2 Prestatie 1.2	
integrale leerlijn	2	4	BPV2 Prestatie 3.3	
integrale leerlijn	2	4	BPV2 Prestatie 3.5	
Loopbaan leerlijn	2		Leerjaar 2 - Loopbaanleerlijn	
Loopbaan leerlijn	2	1	LB loopbaanbegeleiding 1	2
Loopbaan leerlijn	2	2	LB loopbaanbegeleiding 2	2
Loopbaan leerlijn	2	3	LB loopbaanbegeleiding 3	2
Loopbaan leerlijn	2	4	LB loopbaanbegeleiding 4	2
Keuzeruimte	2		Leerjaar 2 - Keuzeruimte	
Keuzeruimte	2	2	Contact met cultuur	1
Keuzeruimte	2	1	Sport en spel	1
Keuzeruimte	2	3	Vrije ruimte	2
Basis leerlijn	3		Leerjaar 3 - Basisleerlijn	
Basis leerlijn	3	1	Nederlands Examentraining 1	1

Basis leerlijn	3	2	Nederlands Examentraining 2	1
Basis leerlijn	3	1	Rekenen 1	1
Basis leerlijn	3	2	Sociaal ondernemerschap	3
integrale leerlijn	3		Leerjaar 3 - Integrale leerlijn	
integrale leerlijn	3	1	Kunst en Cultuur 1	3
integrale leerlijn	3	2	Gat in de markt 1	3
integrale leerlijn	3	1	Coaching 1	2
integrale leerlijn	3	2	Coaching 2	2
integrale leerlijn	3	3	Coaching 3	2
integrale leerlijn	3	4	Coaching 4	2
integrale leerlijn	3	4	Beroeps Praktijk Vorming 3	30
integrale leerlijn	3	4	BPV2 Basishouding	
Loopbaan leerlijn	3		Leerjaar 3 - Loopbaanleerlijn	
Loopbaan leerlijn	3	1	LB loopbaanbegeleiding 1	2
Loopbaan leerlijn	3	2	LB loopbaanbegeleiding 2	2
Loopbaan leerlijn	3	3	LB loopbaanbegeleiding 3	2
Loopbaan leerlijn	3	4	LB loopbaanbegeleiding 4	2
Keuzeruimte	3		Leerjaar 3 - Keuzeruimte	
Keuzeruimte	3	3	Vrije ruimte	2

2.9. Ontwikkelingsgerichte beoordeling

Tijdens de opleiding volgen we jouw voortgang en ontwikkeling op de voet. We doen dit met behulp van ontwikkelingsgerichte beoordelingen. Er wordt gekeken hoe het met je gaat in de verschillende leerlijnen. Je leert ook om goed naar jezelf te kijken (te reflecteren) en uitspraken te doen over jouw eigen functioneren.

Zo krijg je een overzicht van je sterke en zwakke punten. Met jouw loopbaanbegeleider maak je afspraken over je studievoortgang. Deze worden vastgelegd in je leerarrangement.

3. Examinering

3.1 Examinering

Het examenprogramma is een overzicht van de examens waarmee jij te maken krijgt tijdens je opleiding.

Jij legt examens af die gericht zijn op jouw toekomstige beroep. Daarnaast zijn er ook examens voor bijvoorbeeld Nederlands en rekenen. In het volgende schema kun je zien welke examens je moet doen. De afkortingen die gebruikt worden zijn

KT	kerntaak
WP	werkproces
LJ	leerjaar
OP	Onderwijsperiode
Context	Waar wordt het examen afgenomen
	BIS Binnen de school
	BPV Op de BPV plaats

3.2 Overzicht examens

Sociaal Cultureel Werk BOL / BOL 18+ en BBL cohort 2015-2018

crebo nr: 91370

Drie jarige opleiding: afstudeerjaar 2017-2018 (KD 2014-2015)

Deel A

Beoordelings-eenheid	Onderdeel	Werkprocessen	Instrument	Context	Duur examen	BOL/18+/Bbl Examen Lj / op	BOL/18+/Bbl Herexamen Lj / op	Min. score
v/bSC15-01	Plan van aanpak	1.1, 1.2	Theorietoets	BIS		1.4	2.15	5.5
v/bSC15-02	Uitvoering projecten	2.1, 2.2, 2.3 3.2, 3.4	Theorietoets	BIS		2.2	2.35	5.5
v/bSC15-02	Afsluitend project; Proeve van bekwaamheid	1.1, 1.2, 2.1, 2.2, 2.3, 2.4, 2.5 3.1, 3.2, 3.3, 3.4, 3.5,3.6, 3.7	Proeve van bekwaamheid	BPV en BIS	20 wk	3.3-3.4	4.1-4.2	5.5

Deel B REK behaald; NED en ENG: min. 1x5 en 1x6, in willekeurige volgorde

Nederlands	Onderdeel	Instrument	Context	Weging examen	BOL/18+/Bbl Examen	BOL/18+/Bbl Herexamen	Niveau
v/bSC15-NED1.1 v/bSC15-NED1.2 v/bSC15-NED1.3	1.1 Nederlands gesprek voeren 1.2 Nederlands luisteren (CE) 1.3 Nederlands spreken	Vaardigheidsexamen Centraal Examen vaardigheidsexamen	BIS BIS BIS	Gem a= N1.2+N2	2.3 3.CE 2 2.3	2.4 3.CE 4 2.4	3F =5.5 ③
v/bSC15-NED2	2 Nederlands leesvaardigheid (CE)	Centraal Examen	BIS	Gem b= .N1.1+N 1.3+N3/4	3.CE 2	3.CE 4	3F =5.5 ③
v/bSC15-NED3 v/bSC15-NED4	3 Nederlands schrijfvaardigheid ① 4 Nederlands begrippenlijst en taalverzorging ①	vaardigheidsexamen vaardigheidsexamen	BIS BIS	Gem a+b	3.20	3.35	3F =5.5 ③
Rekenen	Onderdeel			Weging examen	BOL/18+/Bbl Examen	BOL/18+/Bbl Herexamen	Niveau
v/bSC15-REK1	Rekenen – getallen ②	Centraal Examen	BIS	Uitkomst is één cijfer	3.CE 2	3.CE 4	3F =5.5 ③
v/bSC15-REK2	Rekenen – verhoudingen ②	Centraal Examen	BIS		3.CE 2	3.CE 4	3F =5.5 ③
v/bSC15-REK3	Rekenen - meten en meetkunde ②	Centraal Examen	BIS		3.CE 2	3.CE 4	3F =5.5 ③
v/bSC15-REK4	Rekenen – verbanden ②	Centraal Examen	BIS		3.CE 2	3.CE 4	3F =5.5 ③
Engels	Onderdeel			Weging examen	BOL/18+/Bbl Examen	BOL/18+/Bbl Herexamen	Niveau
v/bSC15-ENG1	Engels luisteren	Centraal Examen	BIS	Gem a= E1+E2	2.CE 3	2.CE 5	B1=5,5 ③
v/bSC15-ENG2	Engels lezen	Centraal Examen	BIS		2.CE 3	2.CE 5	B1=5,5 ③
v/bSC15-ENG3	Engels gesprek voeren	vaardigheidsexamen	BIS	Gem b= E3+E4+ E5	2.1	2.25	A2=5,5 ③
v/bSC15-ENG4	Engels spreken	vaardigheidsexamen	BIS		1.4	2.15	A2=5,5 ③

v/bSC15-ENG5	Engels schrijven	vaardigheidsexamen	BIS	Gem a+b	2.2	2.35	A2=5,5 ③
--------------	------------------	--------------------	-----	---------	-----	------	----------

Alle examens dienen min. 1 keer gemaakt te zijn.

- ① Deze onderdelen worden via hetzelfde examen beoordeeld
- ② Deze onderdelen worden via hetzelfde examen beoordeeld
- ③ Weging: algemene eisen Nederlands, rekenen en Engels.

3.2.1 Vormen van examens

Binnen de opleiding kun je te maken krijgen met verschillende vormen van examineren. Een voorbeeld hiervan is een proeve van bekwaamheid. In de proeve van bekwaamheid laat je zien dat je de taken die je moet uitvoeren in je beroep goed kan uitvoeren. Ook kun je een examen krijgen waarin kennis (kennisexamen) of vaardigheden (vaardigheidsexamen) worden geëxamineerd.

PvB	Proeve van bekwaamheid	Ere	examen rekenen (CE)
cgi	Criteriumgericht interview	Elu	examen luisteren (CE)
ske	Kennisexamen schriftelijk	Ele	examen lezen (CE)
mke	Kennisexamen mondeling	lege	instellingsexamen gesprekken voeren
wsv	Werkstuk/verslag	lesp	instellingsexamen spreken
vex	Vaardigheidsexamen	lesc	instellingsexamen schrijven
pex	Praktijkexamen	iebt	instellingsexamen
cex	Casusexamen		begrippenlijst/taalverzorging
pas	Portfolio-assessment		
360	360 graden feedback gesprek		
sir	simulatie/rollenspel		

3.2.2 Plaats examinering

Een examen vindt plaats:

- Binnen de school (BIS)
- Op de BPV plaats (BPV)

3.3. Landelijke eisen gesteld aan Nederlands taal, rekenen en Engels

Zie examenplan.

De overzichten kun je vinden op [Landelijke eisen Nederlands, Engels en Rekenen](#)

3.4 Regelingen m.b.t. examens

Summa College heeft een examenreglement. In dit document worden alle regels rondom de examens beschreven. Hier vind je bijvoorbeeld wat je moet doen als je het niet eens bent met een uitslag van het examen.

Het examenreglement vind je op [Examenreglement](#)

3.5 Wanneer krijg je jouw diploma?



3.6 Veel voorkomende vrijstellingen

Misschien kom je in aanmerking voor een vrijstelling voor delen van de opleiding omdat je die al ergens anders hebt geleerd. Vrijstelling kun je krijgen voor:

- het onderwijs én het examen
- alleen voor het onderwijs. Het examen doe je dan met de andere studenten.

Als je vrijstelling wilt voor delen van de opleiding én het examen, dien je een verzoek in bij de examencommissie. Die zal een uitspraak moeten doen. Je vrijstelling dient onderbouwd te zijn.

Om een vrijstelling aan te vragen neem je eerst contact op met je loopbaanbegeleider.

Via de loopbaanbegeleider krijg je het aanvraagformulier.

In het examenreglement kun je meer lezen over de vrijstellingsregeling.

Een vrijstelling voor alleen het onderwijs wordt toegekend door de teamleider van de opleiding. Ook deze vrijstelling vraag je aan en moet je onderbouwen. Dit kun je doen met jouw loopbaanbegeleider. Als je nog geen student van Summa bent, vraag hier dan naar tijdens je intake.

Als je een vrijstelling krijgt, maken we afspraken met jou hoe jouw onderwijsprogramma er uit komt te zien.

Veel voorkomende vrijstellingen voor rekenen, Nederlands en Engels, Loopbaan en burgerschap.

De overzichten hiervan kun je vinden op [vrijstellingen](#)

Urenoverzicht

Crebonummer	91370
K-code/ variant	1433
leerweg	BOL

Activiteiten
Begeleide onderwijsactiviteiten (BOT) Zoals lessen
Beroepspraktijkvorming (BPV)
* BOT = Begeleide onderwijstijd
totaal BOT en BPV

Totaal BOT en BPV leerjaar

leerjaar 1		leerjaar 2		leerjaar 3	
BOT	BPV	BOT	BPV	BOT	BPV
880	300	450	900	470	600
880	300	450	900	470	600
1180		1350		1070	

Activiteiten
Begeleide onderwijsactiviteiten (BOT) Zoals lessen
Beroepspraktijkvorming (BPV)

Totaal BOT en BPV alle leerjaren

Totaal alle leerjaren	
BOT	BPV
1800	1800
3600	