

Onderwijs- en Examenregeling 2015-2016

School voor Welzijn en Artiest

Opleiding : Gespecialiseerd pedagogisch medewerker niveau 4 kinderopvang
Crebonummer : 92632

KBB : Calibris

Niveau : 4
Leerweg : BOL

Opleidingsduur : 3 jaar
Cohort¹ : 2015

Inhoud

| | | |
|------|---|----|
| 1. | De opleiding | 3 |
| 1.1. | Wat doet een gespecialiseerd pedagogisch medewerker niveau 4 kinderopvang? .. | 3 |
| 1.2. | Opzet van de beroepsopleiding..... | 4 |
| 2. | Het onderwijsprogramma | 5 |
| 2.1. | Leerlijnen..... | 5 |
| 2.2. | Keuzeruimte:..... | 6 |
| 2.3. | Burgerschap | 6 |
| 2.4. | Het loopbaanprogramma..... | 7 |
| 2.5. | Nederlands, Rekenen en Engels | 9 |
| 2.6. | Studiepunten | 9 |
| 2.7. | Beroepspraktijkvorming | 9 |
| 2.8. | Activiteiten in het onderwijs- en loopbaanprogramma..... | 10 |
| 2.9. | Ontwikkelingsgerichte beoordeling..... | 10 |
| 3. | Examinering..... | 12 |
| 3.1 | Examinering | 12 |
| 3.2 | Overzicht examens | 12 |
| 3.3 | Vormen van examens | 13 |
| 3.4 | Plaats examinering | 13 |
| 3.5 | Landelijke eisen gesteld aan Nederlands, Rekenen en Engels voor niveau 4 studenten..... | 13 |
| 3.6 | Regelingen m.b.t. examens | 14 |
| 3.7 | Wanneer krijg je jouw diploma? | 15 |
| 3.8 | Veel voorkomende vrijstellingen | 15 |

1. De opleiding

1.1. Wat doet een gespecialiseerd pedagogisch medewerker niveau 4 kinderopvang?

De beroepsopleiding die je volgt is gebaseerd op een landelijk geldend kwalificatiedossier. Hierin is beschreven wat je allemaal moet weten en kunnen om het beroep, waarvoor je opgeleid wordt, goed te kunnen uitvoeren. De kwalificatiedossiers kun je vinden op www.mbokwalificaties.nl

Hieronder vind je de kerntaken en werkprocessen horende bij onze opleiding.

| Kerntaak | Werkproces |
|--|--|
| 1: Opstellen van een activiteitenprogramma en plan van aanpak. | 1.1 Inventariseert de situatie en wensen van het kind. 1.2 Stelt een activiteitenprogramma op. 1.3 Maakt een plan van aanpak. |
| 2: Opvoeden en ontwikkelen van het kind/de jongere. | 2.1 Biedt het kind/de jongere opvang. 2.2 Biedt het kind/de jongere persoonlijke verzorging. 2.3 Draagt zorg voor de ruimte en huishoudelijke werkzaamheden. 2.4 Biedt het kind/de jongere ontwikkelingsgerichte activiteiten aan. |
| 3: Uitvoeren van organisatie- en professiegebonden taken. | 3.1 Werkt aan deskundigheidsbevordering en professionalisering van het beroep. 3.2 Werkt aan het bevorderen en bewaken van kwaliteitszorg. 3.3 Stemt de werkzaamheden af met de betrokkenen. 3.4 Voert coördinerende taken uit. 3.5 Onderhoudt een netwerk. 3.6 Voert beleidstaken uit. 3.7 Voert beheerstaken uit. 3.8 Evalueert de werkzaamheden. |

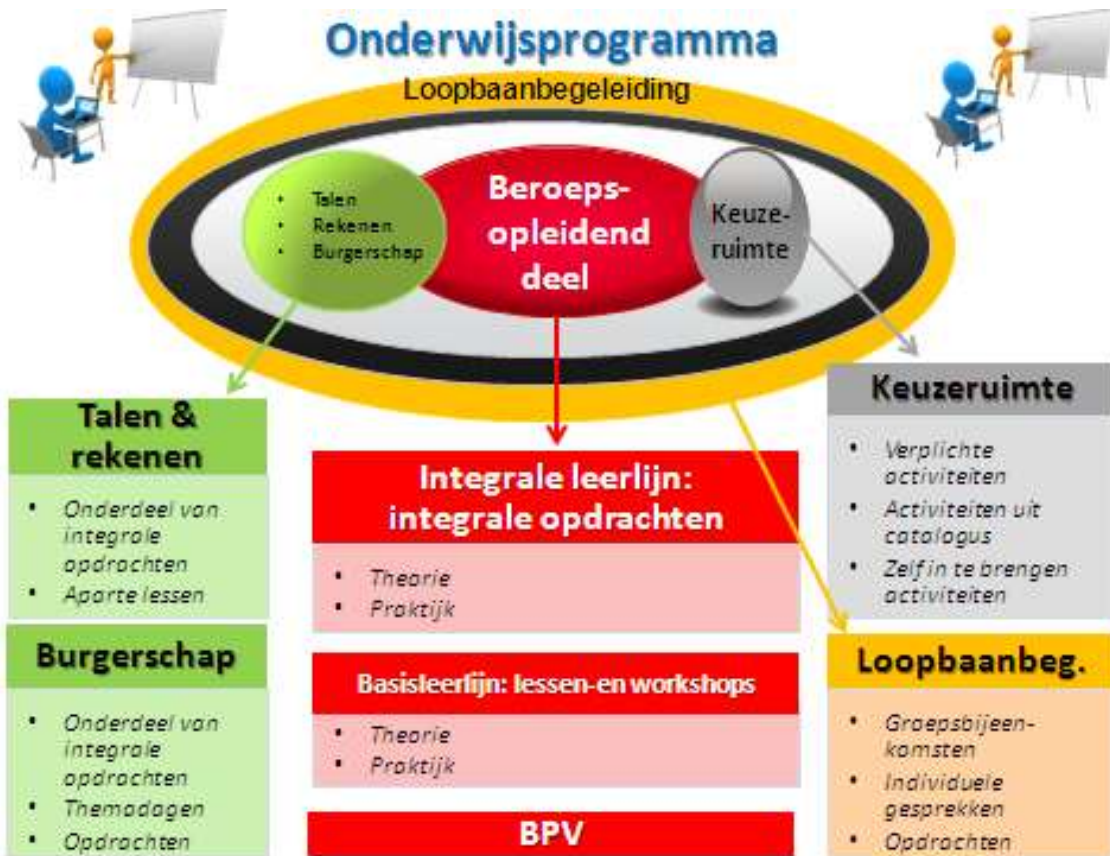
1.2. Opzet van de beroepsopleiding

In een beroepsopleiding heb je te maken met kerntaken, werkprocessen en competenties. Kerntaken zijn activiteiten die je in jouw beroep moet uitvoeren en die steeds weer terugkomen. Iedere kerntaak bestaat weer uit werkprocessen. Dat zijn de stapjes die bij de (kern)taak horen.

Om de kerntaken en werkprocessen goed uit te kunnen voeren moet je beschikken over competenties. Voorbeelden van competenties zijn: 'samenwerken en overleggen', 'plannen en organiseren' en 'instructies en procedures opvolgen'.

Naast de beroepsopleiding moet jij ook voldoen aan landelijke eisen die gesteld worden aan:

- Nederlands
- Moderne vreemde taal Engels
- Rekenen
- Loopbaan
- Burgerschap
- Keuzeruimte



De opleiding is opgebouwd uit twee programma's:

1. Het onderwijsprogramma
2. Het examenprogramma

Hieronder lees je wat de activiteiten in het onderwijs- en loopbaanprogramma zijn en hoe dit beoordeeld wordt. Ook wordt uitgelegd hoe er wordt gewerkt met studiepunten. In hoofdstuk 3 vind je informatie over hoe het examenprogramma eruit ziet.

2. Het onderwijsprogramma

2.1. Leerlijnen

Het onderwijsprogramma bestaat uit 3 leerlijnen

1. **Integrale leerlijn:** Binnen de integrale leerlijn ga je aan de slag met opdrachten. Deze opdrachten zijn afgeleid van het beroep waarvoor je wordt opgeleid. In deze

- leerlijn verwerf je ook de theorie en vaardigheden die je nodig hebt om de opdrachten uit te kunnen voeren. Op deze manier ontwikkel je je competenties.
2. **Basisleerlijn:** We kunnen je niet alles leren via opdrachten. Alle andere kennis en vaardigheden leer je in de basisleerlijn. Binnen de basisleerlijn bereiden we je voor op de examens voor Nederlands, Rekenen en Engels. Daarnaast werk je aan burgerschapscompetenties. Voor burgerschap doe je geen examen, maar moet je voldoen aan een inspanningsverplichting. De inhoud en de inspanningsverplichting wordt bij kopje 2.3 beschreven.
 3. **Loopbaanleerlijn:** Je gaat aan de slag met je loopbaan(zie 2.4) Tijdens de opleiding ontwikkel je je tot een beginnend beroepsbeoefenaar. Het is van belang om je ontwikkeling zowel op onderwijsinhoud, studievaardigheden als werknemersvaardigheden te volgen en regelmatig te meten.

2.2. Keuzeruimte:

Een deel van de opleiding heet keuzeruimte. De keuzeruimte kan op verschillende manieren ingevuld worden:

- Aanbod vanuit de school dat verplicht is voor iedere student.
- Aanbod in overleg met het werkveld.
- Aanbod van diverse activiteiten waar jij als student uit mag kiezen.
- Eigen keuze die jij als student maakt door zelf met een voorstel te komen. Jouw voorstel moet wel door de school goedgekeurd worden.

Voor deze opleiding geldt dat er diverse activiteiten zijn waar je als student uit mag kiezen.

Om voor diplomering in aanmerking te komen, dien je de keuzeruimte met een voldoende afgesloten te hebben.

2.3. Burgerschap

Burgerschap is een verplicht deel van de opleiding. Burgerschap heeft te maken met politiek, deelnemen aan het arbeidsproces, functioneren als kritisch consument, deel uitmaken van de gemeenschap, omgaan met de verschillende culturen en gezonde leefwijze.

Er wordt gedurende de opleiding gewerkt aan onderstaande dimensies d.m.v. deelname aan een speciale projectweek en verschillende opdrachten; 'De kritische consument', 'Vitaal burgerschap', 'Sociale verbanden' en 'Politiek'. Deze 4 opdrachten worden tijdens de lessen burgerschap binnen leerjaar 1 en 2 van de opleiding begeleid en deze dien je met een voldoende af te ronden. De opdrachten kun je vinden in de Burgerschap ruimte op Fronter.

| Dimensies van burgerschap | Wat wordt van jou verwacht |
|---------------------------|----------------------------|
|---------------------------|----------------------------|

| | |
|-----------------------------------|--|
| Politiek-juridische dimensie | Je bent in staat én bereid om je te verdiepen in de politiek van Nederland en een actieve bijdrage te leveren door bijvoorbeeld te stemmen of mee te denken bij politieke besluitvorming bijvoorbeeld door lid te zijn van de studentenraad. |
| Economische dimensie | <ul style="list-style-type: none"> a. Je bent bereid én in staat een bijdrage te leveren aan het arbeidsproces b. Je bent bereid én in staat om op een verantwoorde manier je te gedragen als consument |
| Sociaal maatschappelijke dimensie | Je bent in staat én bereid om deel uit te maken van de samenleving en daar een bijdrage aan te leveren door bijvoorbeeld vrijwilligerswerk te doen. |
| Vitaal burgerschap | Je bent bereid én in staat om te reflecteren op je eigen gezondheid en leefstijl. Je bent bereid én in staat zorg te dragen voor je eigen gezondheid en leefstijl als burger én als werknemer. |

2.4. Het loopbaanprogramma

Binnen de beroepsopleiding die jij volgt, moet je om het diploma te kunnen behalen voldoen aan de inspanningsverplichting voor loopbaan. Dit is een landelijke eis. Hieronder lees je wat jouw opleiding verwacht van jou in de loopbaanlijn.

Iedere student van het Summa College heeft een loopbaanbegeleider. De loopbaanbegeleider begeleidt jou tijdens je hele opleiding en je hebt regelmatig gesprekken met hem.

In het loopbaanprogramma leer je je eigen talenten en kwaliteiten onder woorden te brengen en na te denken over wat je geleerd hebt over het beroep en over jezelf. Je kijkt terug op ervaringen in je BPV, bekijkt wat je daarvan geleerd hebt en wat je daar vervolgens mee wil doen. Zo krijg je een steeds beter beeld van jezelf en kun je aan het einde van je opleiding een goede keuze maken waar je wilt gaan werken of dat je nog verder wilt studeren.

Binnen het loopbaanprogramma ga je verschillende competenties ontwikkelen. Dit doe je d.m.v. opdrachten. Hiervoor verwijzen wij naar het schema en het opdrachtenmagazine op Fronter bij LB-materiaal, waarin per fase van de opleiding de opdrachten te vinden zijn waar je onder leiding van je loopbaanbegeleider aan werkt. De begeleiding gebeurt middels individuele gesprekken en groepsgesprekken onder leiding van de loopbaanbegeleider waarbij onderstaande vragen centraal staan. Ook zal je loopbaanbegeleider meerdere malen bij jou en je praktijkopleider op bezoek komen op je BPV-plek.

| Loopbaancompetenties | Wat wordt van jou verwacht |
|--|---|
| Capaciteitenreflectie (<i>Ontdek je talent</i>) | Wat kun je? Waar ben je goed in? Waar wil je het beste in worden? |
| Motievenreflectie (<i>Ontdek je passie</i>) | Wat wil je? Wat houdt je bezig? Waar wil je moeite voor doen? |
| Werkexploratie (<i>Ontdek je werkplek</i>) | Wat kies je? Welke uitdagingen en dilemma's kom je tegen op je werk/je BPV? Wat voor (soort) werk past bij mij? |
| Loopbaansturing (<i>Zelf aan zet</i>) | Wat ga je ontdekken? Wat ga je oefenen en bewijzen? Wat ga ik doen om mijn opleiding af te maken of werk te vinden? |
| Netwerken (<i>In gesprek met</i>) | Wie heb je nodig om je wensen te realiseren? Wie kun je om hulp vragen? |

2.5. Nederlands, Rekenen en Engels

Iedere student binnen het Middelbaar Beroeps Onderwijs op niveau 4 krijgt Nederlands, Rekenen en Engels binnen de opleiding. Het maakt niet uit welke opleiding je volgt. (zie ook de hyperlink bij punt: 3.3)

2.6. Studiepunten

Het opleidingsprogramma is ingedeeld in verschillende onderwijsproducten. Voor ieder onderwijsproduct worden punten toegekend. Dit noemen we studiepunten. Per studiejaar zijn 60 studiepunten te behalen. Met de studiepunten kunnen we samen jouw studievoortgang goed volgen. Als je te weinig studiepunten behaalt, dan kan dat gevolgen hebben voor de voortgang van jouw opleiding. In het schema bij 2.8 en op Fronter kun je zien hoeveel studiepunten een onderdeel bevat. Dit schema zal aan het begin van de opleiding samen met je loopbaanbegeleider doorgenomen worden. In dit schema op Fronter staat ook waaraan je minimaal moet voldoen.

2.7. Beroepspraktijkvorming

Een beroepsopleiding kan niet zonder de beroepspraktijk. Daarom volg je een deel van jouw opleiding in een bedrijf of instelling. We noemen dit beroepspraktijkvorming. Tijdens de BPV word je begeleid door een BPV-begeleider (van jouw school) en een praktijkopleider (van het leerbedrijf). Voor iedere BPV - periode worden afspraken gemaakt over wat je gaat doen, welke eisen gesteld worden aan de BPV en hoe de BPV beoordeeld wordt.

Dit staat allemaal beschreven in het BPV-boek dat je tijdens de opleiding ontvangt.

BPV wordt beoordeeld op basis van:

Leerjaar 1: Praktijktoets

Leerjaar 2: Praktijktoets

Leerjaar 3: Project-examen en Praktijk-examen

Deze toetsen en examens krijgt de student ieder leerjaar na aanvang van de BPV.

Meer informatie hierover vind je in het BPV-boek.

Naast de beoordeling van toetsen en examens in de praktijk, wordt ook de BPV in zijn geheel beoordeeld. De BPV moet met een voldoende beoordeeld zijn om je diploma te kunnen behalen.

Voor alle leerjaren geldt:

- Basishoudingslijst BPV;
- Urenregistratie BPV;

Je bent als student verantwoordelijk voor het invullen van de urenregistratielijst, het ondertekenen door de BPV-begeleider en het inleveren bij de loopbaanbegeleider. Beide documenten vind je in de BPV-gids. De urenregistratielijst wordt eenmaal per jaar, ondertekend, ingeleverd bij jouw loopbaanbegeleider.

2.8. Activiteiten in het onderwijs- en loopbaanprogramma

In het onderstaande schema wordt het programma van het eerste leerjaar van de opleiding beschreven. Er is per programma en leerlijn te lezen welke onderdelen in welke periode van de opleiding aan bod komen.

2.9. Ontwikkelingsgerichte beoordeling

Tijdens de opleiding volgen we jouw voortgang en ontwikkeling op de voet. We doen dit met behulp van ontwikkelingsgerichte beoordelingen. Er wordt gekeken hoe het met je gaat in de verschillende leerlijnen. Je leert ook om goed naar jezelf te kijken (te reflecteren) en uitspraken te doen over jouw eigen functioneren. Zo krijg je een overzicht van je sterke en zwakke punten. Met jouw loopbaanbegeleider maak je afspraken over je studievoortgang. Deze worden vastgelegd in je leerarrangement.

| Leerlijn | leerjaar | Periode | Naam | Studiepunten | BIS | BUS | BPV |
|--------------------|----------|---------|--|--------------|-----|-----|-----|
| Basis leerlijn | 1 | | Leerjaar 1 - Basisleerlijn | | X | | |
| Basis leerlijn | 1 | 1 | Nederlands | 1 | X | | |
| Basis leerlijn | 1 | 1 | Taal eigenvaardigheden | 1 | X | | |
| Basis leerlijn | 1 | 1 | Rekenen | 1 | X | | |
| Basis leerlijn | 1 | 2 | Nederlands | 1 | X | | |
| Basis leerlijn | 1 | 2 | Taal eigenvaardigheden | 1 | X | | |
| Basis leerlijn | 1 | 2 | Rekenen | 1 | X | | |
| Basis leerlijn | 1 | 3 | Nederlands | 1 | X | | |
| Basis leerlijn | 1 | 3 | Rekenen | 1 | X | | |
| Basis leerlijn | 1 | 3 | Engels | 1 | X | | |
| Basis leerlijn | 1 | 4 | Nederlands | 1 | X | | |
| Basis leerlijn | 1 | 4 | Taal eigenvaardigheden | 1 | X | | |
| Basis leerlijn | 1 | 4 | Rekenen | 1 | X | | |
| Basis leerlijn | 1 | 4 | Engels | 1 | X | | |
| integrale leerlijn | 1 | | Leerjaar 1 - <u>Integraleleerlijn</u> | | X | | |
| integrale leerlijn | 1 | 1 | I.O. 1 Lopend buffet | 2 | X | | |
| integrale leerlijn | 1 | 1 | Ontwikkelingspsychologie | 1 | X | | |
| integrale leerlijn | 1 | 1 | Basis pedagogische zorg theorie | 1 | X | | |
| integrale leerlijn | 1 | 1 | Basis pedagogische zorg vaardigheid | 1 | X | | |
| integrale leerlijn | 1 | 1 | <u>Activiteitenpak muziek</u> | 1 | X | | |
| integrale leerlijn | 1 | 1 | <u>Activiteitenpak S&B</u> | 1 | X | | |
| integrale leerlijn | 1 | 1 | Burgerschap | 1 | X | | |
| integrale leerlijn | 1 | 2 | I.O. 2 Ideale kinderdagverblijf | 2 | X | | |
| integrale leerlijn | 1 | 2 | Ontwikkelingspsychologie toets I | 1 | X | | |
| integrale leerlijn | 1 | 2 | Basis pedagogische zorg toets I | 1 | X | | |
| integrale leerlijn | 1 | 2 | Basis pedagogische zorg vaardigheid | 1 | X | | |
| integrale leerlijn | 1 | 2 | <u>Activiteitenpak muziek</u> | 1 | X | | |
| integrale leerlijn | 1 | 2 | <u>Activiteitenpak S&B</u> | 1 | X | | |
| integrale leerlijn | 1 | 2 | Burgerschap | 1 | X | | |
| integrale leerlijn | 1 | 3 | I.O. 3 Zorgen voor...Wat? Hoe? Waarom? | 2 | X | | |
| integrale leerlijn | 1 | 3 | Ontwikkelingspsychologie | 1 | X | | |
| integrale leerlijn | 1 | 3 | Basis pedagogische zorg theorie | 1 | X | | |
| integrale leerlijn | 1 | 3 | <u>Activiteitenpak drama</u> | 1 | X | | |
| integrale leerlijn | 1 | 3 | <u>Activiteitenpak blv</u> | 1 | X | | |
| integrale leerlijn | 1 | 3 | EHBO | 1 | X | | |
| integrale leerlijn | 1 | 3 | VVE <u>InteractieV</u> | 1 | X | | |
| integrale leerlijn | 1 | 4 | I.O. 4 Voel ik me thuis? | 2 | X | | |
| integrale leerlijn | 1 | 4 | Ontwikkelingspsychologie toets II | 1 | X | | |
| integrale leerlijn | 1 | 4 | Basis pedagogische zorg toets II | 1 | X | | |
| integrale leerlijn | 1 | 4 | <u>Activiteitenpak drama</u> | 1 | X | | |
| integrale leerlijn | 1 | 4 | <u>Activiteitenpak blv</u> | 1 | X | | |
| integrale leerlijn | 1 | 4 | VVE <u>InteractieV</u> | 1 | X | | |
| integrale leerlijn | 1 | 4 | Praktijktoets | 3 | | | X |
| Loopbaan leerlijn | 1 | | Leerjaar 1 - Loopbaanleerlijn | | X | | |
| Loopbaan leerlijn | 1 | 1 | Loopbaanbegeleiding | 1 | X | | |
| Loopbaan leerlijn | 1 | 1 | Product Prof | 1 | X | | |
| Loopbaan leerlijn | 1 | 2 | Loopbaanbegeleiding | 1 | X | | |
| Loopbaan leerlijn | 1 | 2 | Product Prof | 1 | X | | |
| Loopbaan leerlijn | 1 | 3 | Loopbaanbegeleiding | 1 | X | | |
| Loopbaan leerlijn | 1 | 3 | Product Prof | 1 | X | | |
| Loopbaan leerlijn | 1 | 4 | Loopbaanbegeleiding | 1 | X | | |
| Loopbaan leerlijn | 1 | 4 | Product Prof | 1 | X | | |
| Keuzeruimte | 1 | | Leerjaar 1 - Keuzeruimte | | X | | |
| Keuzeruimte | 1 | 1 | Project Kamp | 1 | X | X | |
| Keuzeruimte | 1 | 1 | Creatieve vaardigheden | 1 | X | | |
| Keuzeruimte | 1 | 2 | Creatieve vaardigheden | 1 | X | | |
| Keuzeruimte | 1 | 3 | Creatieve vaardigheden | 1 | X | | |
| Keuzeruimte | 1 | 4 | Creatieve vaardigheden | 1 | X | | |

3. Examinering

3.1 Examinering

Het examenprogramma is een overzicht van de examens waarmee jij te maken krijgt tijdens je opleiding.

Jij legt examens af die gericht zijn op jouw toekomstige beroep. Daarnaast zijn er ook examens voor bijvoorbeeld Nederlands en Rekenen. In het volgende schema kun je zien welke examens je moet doen. De afkortingen die gebruikt worden zijn

| | |
|----|------------------|
| KT | kerntaak |
| WP | werkproces |
| LJ | leerjaar |
| OP | Onderwijsperiode |

| | |
|---------|---------------------------------|
| Context | Waar wordt het examen afgenomen |
| BIS | Binnen de school |
| BPV | Op de BPV plaats |

3.2 Overzicht examens

| Naam | KT en WP | Examen -vorm | leerjaar | Periode | Context | Normering |
|---|------------------------------------|--------------|----------|---------|---------|-------------------|
| ontwikkelen, verzorgen en begeleiden (ref-ab) | 1.1 1.2 1.3 | <u>ske</u> | 3 | 2 | BIS | Cijfer (5,5) 100% |
| handelen in de praktijk (ref-ac) | 1.1 1.2 1.3 | <u>pex</u> | 3 | 4 | BPV | Cijfer (5,5) 100% |
| visie, beleid en <u>s</u> pecialisatie (ref-ad) | 1.1 1.2 1.3 | <u>pvb</u> | 3 | 4 | BIS BPV | Cijfer (5,5) 100% |
| ontwikkelen, verzorgen en begeleiden (ref-af) | 2.1 2.2 2.3 2.4 | <u>ske</u> | 3 | 2 | BIS | Cijfer (5,5) 100% |
| handelen in de praktijk (ref-ag) | 2.1 2.2 2.3 2.4 | <u>pex</u> | 3 | 4 | BPV | Cijfer (5,5) 100% |
| visie, beleid en <u>s</u> pecialisatie (ref-ah) | 2.1 2.2 2.3 2.4 | <u>pvb</u> | 3 | 4 | BIS BPV | Cijfer (5,5) 100% |
| ontwikkelen, verzorgen en begeleiden (ref-aj) | 3.1 3.2 3.3 3.4 3.5 3.6 3.7 3.8 | <u>ske</u> | 3 | 2 | BIS | Cijfer (5,5) 100% |
| handelen in de praktijk (ref-ak) | 3.1 3.2 3.3 3.4 3.5 3.6 3.7 3.8 | <u>pex</u> | 3 | 4 | BPV | Cijfer (5,5) 100% |
| visie, beleid en <u>s</u> pecialisatie (ref-al) | 3.1 3.2 3.3 3.4 3.5 3.6 3.7 3.8 | <u>pvb</u> | 3 | 4 | BIS BPV | Cijfer (5,5) 100% |
| Nederlands Lezen/luisteren COE (ref-ao) | Voorwaardelijk | | 2 | 2 | BIS | () 100% |
| Nederlands Spreken (instellingsexamen) (ref-ap) | Voorwaardelijk | | 2 | 2 | BIS | () 100% |
| Nederlands Schrijven (instellingsexamen) (ref-aq) | Voorwaardelijk | | 3 | 2 | BIS | () 100% |
| Nederlands Gesprekken voeren (instellingsexamen) (ref-ar) | Voorwaardelijk | | 2 | 2 | BIS | () 100% |
| Rekenen 4 domeinen niveau toets (ref-au) | Voorwaardelijk | | 3 | 2 | BIS | () 100% |
| Engels Lezen /Luisteren <u>coe</u> (ref-ax) | Voorwaardelijk | | 2 | 2 | BIS | () 100% |
| Engels Spreken (instellingsexamen) (ref-ay) | Voorwaardelijk | | 1 | 4 | BIS | () 100% |
| Engels Schrijven (instellingsexamen) (ref-az) | Voorwaardelijk | | 2 | 2 | BIS | () 100% |
| Engels Gesprekken voeren (instellingsexamen) (ref-ba) | Voorwaardelijk | | 2 | 1 | BIS | () 100% |

3.3 Vormen van examens

Binnen de opleiding kun je te maken krijgen met verschillende vormen van examineren. Een voorbeeld hiervan is een proeve van bekwaamheid. In de proeve van bekwaamheid laat je zien dat je de taken die je moet uitvoeren in je beroep goed kan uitvoeren. Ook kun je een examen krijgen waarin kennis (kennisexamens) of vaardigheden (vaardigheidsexamens) worden geëxamineerd.

| | | | |
|-----|-----------------------------|------|--------------------------------------|
| PvB | Proeve van bekwaamheid | Ere | examen rekenen (CE) |
| cgi | Criteriumgericht interview | Elu | examen luisteren (CE) |
| ske | Kennisexamens schriftelijk | Ele | examen lezen (CE) |
| mke | Kennisexamens mondeling | lege | instellingsexamens gesprekken voeren |
| wsv | Werkstuk/verslag | lesp | instellingsexamens spreken |
| vex | Vaardigheidsexamens | lesc | instellingsexamens schrijven |
| pex | Praktijkexamen | iebt | instellingsexamens |
| cex | Casusexamens | | begrippenlijst/taalverzorging |
| pas | Portfolio-assessment | | |
| 360 | 360 graden feedback gesprek | | |
| sir | simulatie/rollenspel | | |

3.4 Plaats examinering

Een examen vindt plaats:

- Binnen de school (BIS)
- Op de BPV plaats (BPV)

3.5 Landelijke eisen gesteld aan Nederlands, Rekenen en Engels voor niveau 4 studenten

De eisen voor deze onderdelen zijn verschillend. Dit is afhankelijk van

- Niveau van de opleiding
- Duur van de opleiding
- Het jaar waarin je gediplomeerd wordt

De overzichten hiervan kun je vinden op de volgende link:

[Landelijke eisen Nederlands, Engels en Rekenen](#)

3.6 Regelingen m.b.t. examens

Summa College heeft een examenreglement. In dit document worden alle regels rondom de examens beschreven. Hier vind je bijvoorbeeld wat je moet doen als je het niet eens bent met een uitslag van het examen.

Het examenreglement vind je op [Examenreglement](#)

3.7 Wanneer krijg je jouw diploma?



3.8 Veel voorkomende vrijstellingen

Misschien kom je in aanmerking voor een vrijstelling voor delen van de opleiding omdat je die al ergens anders hebt geleerd. Vrijstelling kun je krijgen voor:

- het onderwijs én het examen
- alleen voor het onderwijs. Het examen doe je dan met de andere studenten.

Als je vrijstelling wilt voor delen van de opleiding én de examinering, dan dien je een verzoek in bij de examencommissie. De examencommissie zal dan een uitspraak doen. Je vrijstelling dient onderbouwd te zijn.

Om een vrijstelling aan te vragen neem je eerst contact op met je loopbaanbegeleider.

Via de loopbaanbegeleider krijg je het aanvraagformulier.

In het examenreglement kun je meer lezen over de vrijstellingsregeling.

Een vrijstelling voor alleen het onderwijs wordt toegekend door de teamleider van de opleiding. Ook deze vrijstelling vraag je aan en moet je onderbouwen. Dit kun je doen met jouw loopbaanbegeleider. Als je nog geen student van het Summa College bent, vraag hier dan naar tijdens je intake.

Als je een vrijstelling krijgt, maken we afspraken met jou hoe jouw onderwijsprogramma er uit komt te zien.

Veel voorkomende vrijstellingen voor Nederlands, Rekenen en Engels, Loopbaan en Burgerschap.

De overzichten hiervan kun je vinden door te klikken op onderstaande link:

[vrijstellingen](#)

Urenoverzicht

| | |
|-----------------|-----------|
| Crebonummer | 92632 |
| K-code/ variant | U00360BOL |
| leerweg | BOL |

| Activiteiten |
|--|
| Begeleide onderwijsactiviteiten (BOT) Zoals lessen |
| Beroepspraktijkvorming (BPV) |
| * BOT = Begeleide onderwijstijd |
| totaal BOT en BPV |

Totaal BOT en BPV leerjaar

| Activiteiten |
|--|
| Begeleide onderwijsactiviteiten (BOT) Zoals lessen |
| Beroepspraktijkvorming (BPV) |
| Totaal BOT en BPV alle leerjaren |

Totaal BOT en BPV alle leerjaren

| leerjaar 1 | | leerjaar 2 | | leerjaar 3 | |
|------------|-----|------------|-----|------------|-----|
| BOT | BPV | BOT | BPV | BOT | BPV |
| 791 | | 651 | | 380 | |
| | 304 | | 624 | | 780 |
| 791 | 304 | 651 | 624 | 380 | 780 |
| 1095 | | 1275 | | 1160 | |

Totaal alle leerjaren

| BOT | BPV |
|------|------|
| 1822 | |
| | 1708 |
| 3530 | |