

1. De opleiding

1.1. Wat doet een persoonlijk begeleider gehandicaptenzorg?

De beroepsopleiding die je volgt is gebaseerd op een landelijk geldend kwalificatiedossier. Hierin is beschreven wat je allemaal moet weten en kunnen om het beroep, waarvoor je opgeleid wordt, goed te kunnen uitvoeren.

Kerntaken	Werkprocessen	GZ
Kerntaak 1: Opstellen van een plan van aanpak	1.1 Inventariseert hulpvragen van de cliënt	X
	1.2 Schrijft het plan van aanpak	X
	1.3 Specificeert het plan van aanpak tot een activiteitenplan	X
Kerntaak 2: Bieden van ondersteunende, activerende begeleiding en zorg	2.1 Ondersteunt de cliënt bij de persoonlijke verzorging	X
	2.2 Ondersteunt de cliënt bij wonen en huishouden	X
	2.3 Ondersteunt de cliënt bij dagbesteding	X
	2.4 Begeleidt een groep cliënten op sociaal-maatschappelijk	X
	2.5 Ondersteunt de cliënt bij het voeren van de regie over zijn leven	X
	2.6 Ondersteunt het sociale systeem	X
	2.7 Voert verpleegtechnische handelingen uit	X
Kerntaak 3: Uitvoeren van organisatie- en professiegebonden taken	3.1 Werkt aan deskundigheidsbevordering en professionalisering van het beroep	X
	3.2 Werkt aan het bevorderen en bewaken van kwaliteitszorg	X
	3.3 Stemt de werkzaamheden af met betrokkenen	X
	3.4 Voert coördinerende taken uit	X
	3.5 Voert beheertaken uit	X
	3.6 Evalueert de geboden ondersteuning	X

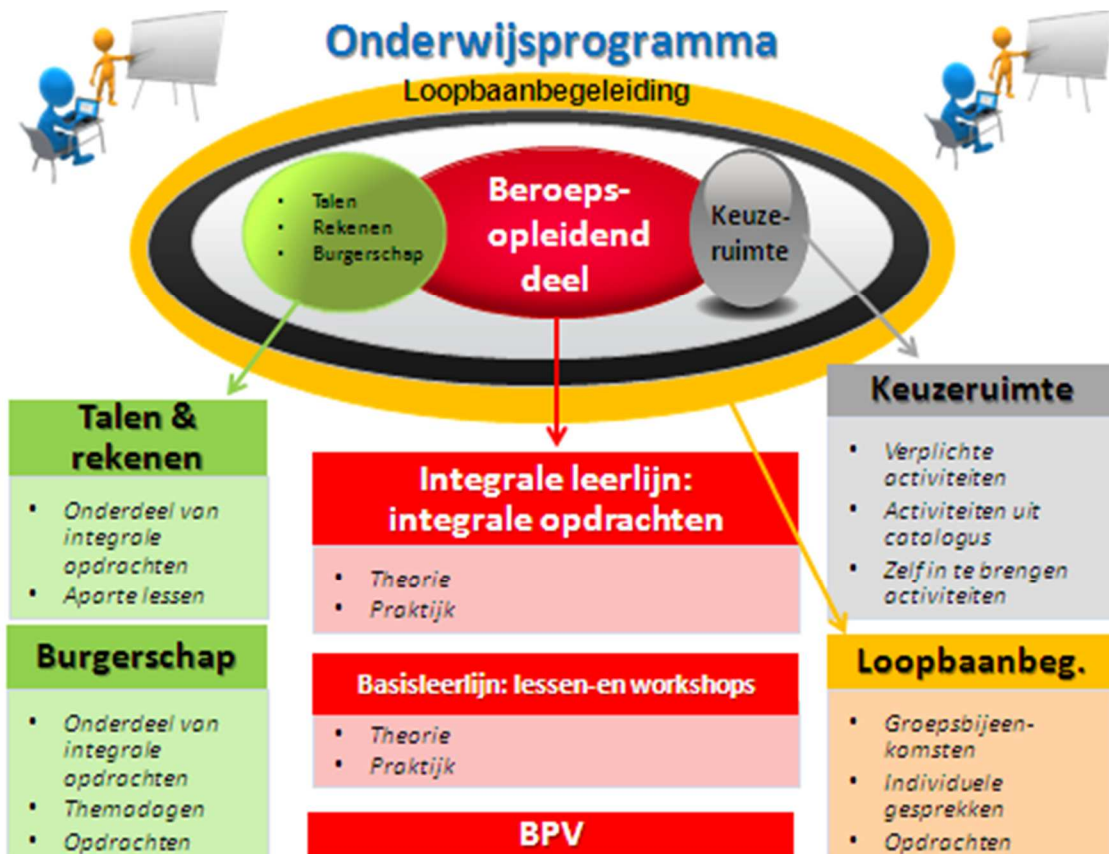
Opzet van de beroepsopleiding

In een beroepsopleiding heb je te maken met kerntaken, werkprocessen en competenties. Kerntaken zijn activiteiten die je in jouw beroep moet uitvoeren en die steeds weer terugkomen. Iedere kerntaak bestaat weer uit werkprocessen. Dat zijn de stapjes die bij de (kern)taak horen.

Om de kerntaken en werkprocessen goed uit te kunnen voeren moet je beschikken over competenties. Voorbeelden van competenties zijn: ‘samenwerken en overleggen’, ‘plannen en organiseren’ en ‘instructies en procedures opvolgen’.

Naast de beroepsopleiding moet jij ook voldoen aan landelijke eisen die gesteld worden aan:

- Nederlands,
- Moderne vreemde taal Engels. Dit geldt alleen voor niveau 4
- Rekenen
- Loopbaan
- Burgerschap
- Keuzeruimte



De opleiding is opgebouwd uit twee programma's:

1. Het onderwijsprogramma (OP)
2. Het examenprogramma (EP)

Hieronder kun je lezen wat de activiteiten in het onderwijs- en loopbaanprogramma zijn en hoe dit beoordeeld wordt. Ook wordt uitgelegd hoe het zit met de studiepunten. In hoofdstuk 3 kun je lezen hoe je EP eruit ziet.

2. Het onderwijsprogramma

2.1. Leerlijnen

Het onderwijsprogramma bestaat uit **3 leerlijnen**

1. **Integrale leerlijn:** Binnen de **integrale leerlijn** ga je aan de slag met opdrachten. Deze opdrachten zijn afgeleid van het beroep waarvoor je wordt opgeleid. In deze leerlijn verwerf je ook de theorie en vaardigheden die je nodig hebt om de opdrachten uit te kunnen voeren. Op deze manier ontwikkel je je competenties.
2. **Basisleerlijn:** We kunnen je niet alles leren via opdrachten. Alle andere kennis en vaardigheden leer je in de basisleerlijn. Binnen de basisleerlijn bereiden we je ook voor op de examens voor Nederlands en rekenen en Engels. En je werkt aan burgerschapscompetenties. Voor burgerschap doe je geen examen, maar moet je voldoen aan een inspanningsverplichting. De inhoud en de inspanningsverplichting wordt bij kopje 2.3 beschreven.
3. **Loopbaanleerlijn:** Je gaat aan de slag met je loopbaan (zie 2.4). Tijdens de opleiding ontwikkel je je tot een beginnend beroepsbeoefenaar. Het is van belang om je ontwikkeling zowel op onderwijsinhoud, studievaardigheden als werknemersvaardigheden te volgen en regelmatig te meten.

2.2. Keuzeruimte

Een deel van de opleiding heet keuzeruimte. De keuzeruimte kan op verschillende manieren ingevuld worden:

- Aanbod vanuit de school dat verplicht is voor iedere student.
- Aanbod in overleg met het werkveld.
- Aanbod van diverse activiteiten waar jij als student uit mag kiezen.
- Eigen keuze die jij als student maakt door zelf met een voorstel te komen. Jouw voorstel moet wel door de school goedgekeurd worden.

2.3. Burgerschap

Burgerschap is een verplicht deel van de opleiding. Burgerschap heeft te maken met politiek, deelnemen aan het arbeidsproces, functioneren als kritisch consument, deel uitmaken van de gemeenschap, omgaan met de verschillende culturen en gezonde leefwijze.

Aan het begin van het schooljaar krijg je tijdens de loopbaanbegeleiding uitleg over burgerschap door de loopbaanbegeleider.

Er wordt gedurende de opleiding gewerkt aan de genoemde dimensies in de integrale opdrachten en de BPV. Deze opdrachten worden opgestart door de begeleider integrale opdrachten en/of de loopbaanbegeleider.

In leerjaar 3 krijgen de studenten gedurende het jaar een project "Politiek" over de politieke juridische dimensie.

De opdrachten worden tijdens de hele opleiding begeleid door de loopbaanbegeleider en deze dien je met een voldoende af te ronden. Op frontier kun je bij studentenmateriaal een overzicht vinden van burgerschap in de IO's en projecten.

Dimensies van burgerschap	Wat wordt van jou verwacht
Politiek-juridische dimensie	Je bent in staat én bereid om je te verdiepen in de politiek van Nederland en een actieve bijdrage te leveren door bijvoorbeeld te stemmen of mee te denken bij politieke besluitvorming bijvoorbeeld door lid te zijn van de studentenraad.
Economische dimensie	a. Je bent bereid én in staat een bijdrage te leveren aan het arbeidsproces b. Je bent bereid én in staat om op een verantwoorde manier je te gedragen als consument
Sociaal maatschappelijke dimensie	Je bent in staat én bereid om deel uit te maken van de samenleving en daar een bijdrage aan te leveren door bijvoorbeeld vrijwilligerswerk te doen.
Vitaal burgerschap	Je bent bereid én in staat om te reflecteren op je eigen gezondheid en leefstijl. Je bent bereid én in staat zorg te dragen voor je eigen gezondheid en leefstijl als burger én als werknemer.

2.4. Het loopbaanprogramma

Binnen de beroepsopleiding die jij volgt, moet je om het diploma te kunnen behalen voldoen aan de inspanningsverplichting voor loopbaan. Dit is een landelijke eis. Hieronder kun je zien wat jouw opleiding verwacht van jou in de loopbaanlijn.

Iedere student bij het Summa College heeft een loopbaanbegeleider. De loopbaanbegeleider begeleidt jou tijdens je hele opleiding en jullie hebben regelmatig gesprekken met elkaar.

Tijdens het loopbaanprogramma:

- breng je je eigen talenten en kwaliteiten onder woorden
- denken je over wat je geleerd hebt over het beroep en over jezelf
- reflecteer je op ervaringen in je BPV, bekijk je wat je daarvan geleerd hebt en hoe je hiermee verder gaat . Zo krijg je een steeds beter beeld van jezelf
- ontwikkel je de verschillende competenties d.m.v. opdrachten, projecten, presentaties en gesprekken
- koppel je in jouw portfolio de 5 loopbaancompetenties aan de opdrachten
- heb je individuele - en groeps gesprekken met jouw loopbaanbegeleider.

Het loopbaanprogramma met de 5 competenties én de opdrachten zijn verwerkt in een overzicht per leerjaar op Fronter bij LB-materiaal, waarin per fase van de opleiding de opdrachten met de loopbaancompetenties te vinden zijn. Naast de begeleiding op school zijn er ook gesprekken met de praktijk, loopbaanbegeleider en jou op je BPV-plek.

Loopbaancompetenties	Wat wordt van jou verwacht
Capaciteitenreflectie (<i>Ontdek je talent</i>)	Wat kun je? Waar ben je goed in? Waar wil je het beste in worden?
Motievenreflectie (<i>Ontdek je passie</i>)	Wat wil je? Wat houdt je bezig? Waar wil je moeite voor doen?
Werkexploratie (<i>Ontdek je werkplek</i>)	Wat kies je? Welke uitdagingen en dilemma's kom je tegen op je werk/je BPV? Wat voor (soort) werk past bij mij?
Loopbaansturing (<i>Zelf aan zet</i>)	Wat ga je ontdekken? Wat ga je oefenen en bewijzen? Wat ga ik doen om mijn opleiding af te maken of werk te vinden?
Netwerken (<i>In gesprek met</i>)	Wie heb je nodig om je wensen te realiseren? Wie kun je om hulp vragen?

2.5. Rekenen, Nederlands, Engels

Iedere student binnen het Middelbaar Beroeps Onderwijs krijgt Nederlands en Rekenen binnen de opleiding. (Voor niveau 4 studenten ook Engels) Het maakt niet uit welke opleiding je volgt. (Zie ook schema bij punt: 3.3)

2.6. Studiepunten

Het opleidingsprogramma is ingedeeld in verschillende onderwijsproducten. Voor ieder onderwijsproduct worden punten toegekend. Dit noemen we studiepunten. Per studiejaar zijn 60 studiepunten te behalen. Met de studiepunten kunnen we samen jouw studievoortgang goed volgen. Als je te weinig studiepunten behaalt dan kan dat gevolgen hebben voor de voortgang van jouw opleiding. In het schema bij 2.8 kun je zien hoeveel studiepunten een onderdeel bevat. Studiepunten kunnen ook toegekend worden aan examenonderdelen. Als dit zo is, zie je ook in het schema in hoofdstuk 3.2 studiepunten

2.7. Beroepspraktijkvorming

Een beroepsopleiding kan niet zonder de beroepspraktijk. Daarom volg je een deel van jouw opleiding in een bedrijf of instelling. We noemen dit beroepspraktijkvorming. Tijdens de BPV word je begeleid door een BPV-begeleider (van jouw school) en een praktijkopleider (van het leerbedrijf). Voor iedere BPV periode wordt afgesproken

gemaakt wat je gaat doen, welke eisen gesteld worden aan de BPV en hoe de BPV beoordeeld wordt.

Dit staat allemaal beschreven in je BPV-werkboek dat op fronter staat.

Naast de examens moet er altijd een voldoende beoordeling zijn voor de BPV

2.8. Activiteiten in het onderwijs- en loopbaanprogramma

In de onderstaande schema's wordt het programma van de opleiding beschreven. Er is per programma en leerlijn te lezen welke onderdelen in welke periode van de opleiding aan bod komt. Je kunt zien hoeveel studiepunten je kunt behalen en waar je leert.

ONDERWIJSPROGRAMMA GZ							
Leerlijn GZ	Leerjaar	Periode	Naam	Studiepunten	BIS	BUS	BPV
Basis leerlijn	1		Leerjaar 1 - Basisleerlijn		X		
Basis leerlijn	1	1	Theorie 1	1	X		
Basis leerlijn	1	2	Theorie 2	1	X		
Basis leerlijn	1	3	Theorie 3	1	X		
Basis leerlijn	1	4	Theorie 4	1	X		
Basis leerlijn	1	1	Verzorging theorie 1-2	2	X		
Basis leerlijn	1	2	Verzorging praktijk 3-4	2	X		
Basis leerlijn	1	4	Nederlands 3-4	2	X		
Basis leerlijn	1	2	Rekenen 1-2	2	X		
Basis leerlijn	1	2	Engels 4	1	X		
Basis leerlijn	1	4	Burgerschap	1	X	X	
Integrale leerlijn	1		Leerjaar 1 – Integrale leerlijn		X		
Integrale leerlijn	1	1	IO 1 + workshop	4	X		
Integrale leerlijn	1	2	IO 2 + workshop	4	X		
Integrale leerlijn	1	3	IO 3 + workshop	4	X		
Integrale leerlijn	1	4	IO 4 + workshop	4	X		
Integrale leerlijn	1	4	BPV Beoordeling	16			X
Loopbaan leerlijn	1		Leerjaar 1 - Loopbaanleerlijn		X		
Loopbaan leerlijn	1	1	LB Periode 1	2	X		
Loopbaan leerlijn	1	2	LB Periode 2	2	X		
Loopbaan leerlijn	1	3	LB Periode 3	2	X		
Loopbaan leerlijn	1	4	LB Periode 4	2	X		
Keuzeruimte	1		Leerjaar 1 - Keuzeruimte		X		
Keuzeruimte	1	4	Keuzeruimte 1-2-3-4	6	X	X	X

Basis leerlijn	2		Leerjaar 2 - Basisleerlijn		X		
Basis leerlijn	2	1	Theorie 1	1	X		
Basis leerlijn	2	2	Theorie 2	1	X		
Basis leerlijn	2	3	Theorie 3	1	X		
Basis leerlijn	2	4	Theorie 4	1	X		
Basis leerlijn	2	4	Engels 3-4	2	X		
Basis leerlijn	2	4	Nederlands 3-4	2	X		
Basis leerlijn	2	2	Rekenen 1-2	2	X		
Basis leerlijn	2	3	Verpleegtechnisch handelen theorie 1-3	2	X		
Basis leerlijn	2	4	Verpleegtechnisch handelen praktijk 2 -4	2	X		
Basis leerlijn	2	4	Burgerschap	1	X		
Integrale leerlijn	2		Leerjaar 2 – Integrale leerlijn		X		
Integrale leerlijn	2	1	IO 1 + workshop	5	X		
Integrale leerlijn	2	2	IO 2 + workshop	5	X		
Integrale leerlijn	2	3	IO 3 + workshop	5	X		
Integrale leerlijn	2	4	IO 4 + workshop	5	X		
Integrale leerlijn	2	4	BPV Beoordeling	15			X
Loopbaan leerlijn	2		Leerjaar 2 - Loopbaanleerlijn		X		
Loopbaan leerlijn	2	1	LB Periode 1	2	X		
Loopbaan leerlijn	2	2	LB Periode 2	2	X		
Loopbaan leerlijn	2	3	LB Periode 3	2	X		
Loopbaan leerlijn	2	4	LB Periode 4	2	X		
Keuzeruimte	2		Leerjaar 2 - Keuzeruimte		X		
Keuzeruimte	2	4	Keuzeruimte 1-2-3-4	6	X	X	X
Basis leerlijn	3		Leerjaar 3 - Basisleerlijn		X		
Basis leerlijn	3	1	Theorie 1	1	X		
Basis leerlijn	3	2	Theorie 2	1	X		
Basis leerlijn	3	3	Theorie 3	1	X		
Basis leerlijn	3	4	Theorie 4	1	X		
Basis leerlijn	3	1	Nederlands 1	1	X		
Basis leerlijn	3	2	Rekenen 1-2 facultatief	0	X		
Basis leerlijn	3	3	Engels blokken 2-3	2	X		
Basis leerlijn	3	4	Burgerschap	1	X		
Integrale leerlijn	3		Leerjaar 3 - Integrale leerlijn		X		
Integrale leerlijn	3	1	IO 1 workshop 1	6	X		
Integrale leerlijn	3	2	EO/ workshop 2	4	X		
Integrale leerlijn	3	3	EO/ workshop 3	4	X		

Integrale leerlijn	3	4	EO/ workshop 4	4	X		
Integrale leerlijn	3	4	BPV Beoordeling	20			X
Loopbaan leerlijn	3		Leerjaar 3 - Loopbaanleerlijn		X		
Loopbaan leerlijn	3	1	LB Periode 1	2	X		
Loopbaan leerlijn	3	2	LB Periode 2	2	X		
Loopbaan leerlijn	3	3	LB Periode 3	2	X		
Loopbaan leerlijn	3	4	LB Periode 4	2	X		
Keuzeruimte	3		Leerjaar 3 - Keuzeruimte		X		
Keuzeruimte	3	4	Keuzeruimte 1-2-3-4	6		X	X

2.9. Ontwikkelingsgerichte beoordeling

Tijdens de opleiding volgen we jouw voortgang en ontwikkeling op de voet. We doen dit met behulp van ontwikkelingsgerichte beoordelingen. Er wordt gekeken hoe het met je gaat in de verschillende leerlijnen. Je leert ook om goed naar jezelf te kijken (te reflecteren) en uitspraken te doen over jouw eigen functioneren.

Zo krijg je een overzicht van je sterke en zwakke punten. Met jouw loopbaanbegeleider maak je afspraken over je studievoortgang. Deze worden vastgelegd in je leerarrangement.

3. Examinering

3.1 Examinering

Het EP is een overzicht van de examens waarmee jij te maken krijgt tijdens je opleiding.

Jij legt examens af die gericht zijn op jouw toekomstige beroep. Daarnaast zijn er ook examens voor bijvoorbeeld Nederlands en rekenen. In het volgende schema kun je zien welke examens je moet doen. De afkortingen die gebruikt worden zijn

KT	kerntaak
WP	werkproces
LJ	leerjaar
OP	Onderwijsperiode

Context	Waar wordt het examen afgenomen
BIS	Binnen de school
BUS	Buiten de school
BPV	Op de BPV plaats

3.2 Overzicht examens

Naam	KT en WP	Exa men vorm	Leer jaar	Peri- ode	Context
Schriftelijk examen ontwikkelingspsychologie (ref-ab)	1.1	ske	1	2	BIS
Schriftelijk examen kennis van ziektebeelden (ref-ac)	1.2	ske	1	4	BIS
Proeve van bekwaamheid persoonlijk begeleider (ref-ad)	1.1 1.2 1.3	pvb	3	4	BIS BPV
Schriftelijke examens sociaal wetenschappelijk theorieën GZ (ref-af)	2.4	ske	2	4	BIS
Praktijkexamen ondersteunen bij wonen, huishouden en dagbesteding. (ref-ag)	2.2 2.3	pex	2	3	BPV
Verpleegtechnische handelingen (ref-aj)	2.7	vex	3	3	BIS
Vaardigheidsexamen verzorgen (ref-ah)	2.1	vex	3	3	BPV
Proeve van bekwaamheid persoonlijk begeleider (ref-ai)	2.4 2.5 2.6	pvb	3	4	BIS BPV
Praktijkexamen ondersteunen bij wonen, huishouden en dagbesteding. (ref-ak)	3.6	pex	2	3	BPV
Mondeling examen jezelf ontwikkelen (ref-al)	3.1	cgi	3	3	BIS
Praktijkexamen kwaliteit bewaken (ref-am)	3.2	pex	3	4	BIS BPV
Proeve van bekwaamheid persoonlijk begeleider (ref-an)	3.3 3.4 3.5 3.6	pvb	3	4	BIS BPV
Nederlands Lezen/luisteren CE (ref-ay)	generiek		3	1	BIS
Nederlands Spreken (instellingsexamen) (ref-az)	generiek		2	4	BIS
Nederlands Schrijven (instellingsexamen) (ref-ba)	generiek		2	3	BIS
Nederlands Gesprekken voeren (instellingsexamen) (ref-bb)	generiek		2	4	BIS
Rekenen 4 domeinen niveau toets (ref-be)	generiek		2	2	BIS

Engels Lezen/Luisteren COE (ref-bh)	generiek		2	3	BIS
Engels Spreken (instellingsexamen) (ref-bi)	generiek		1	4	BIS
Engels Schrijven (instellingsexamen) (ref-bj)	generiek		2	4	BIS
Engels Gesprekken voeren (instellingsexamen) (ref-bk)	generiek		2	4	BIS

3.2.1 Vormen van examens

Binnen de opleiding kun je te maken krijgen met verschillende vormen van examineren. Een voorbeeld hiervan is een proeve van bekwaamheid. In de proeve van bekwaamheid laat je zien dat je de taken die je moet uitvoeren in je beroep goed kan uitvoeren. Ook kun je een examen krijgen waarin kennis (kennisexamen) of vaardigheden (vaardigheidsexamen) worden geëxamineerd.

PvB	Proeve van bekwaamheid	Ere	examen rekenen (CE)
cgi	Criteriumgericht interview	Elu	examen luisteren (CE)
ske	Kennisexamen schriftelijk	Ele	examen lezen (CE)
mke	Kennisexamen mondeling	lege	instellingsexamen gesprekken voeren
wsv	Werkstuk/verslag	lesp	instellingsexamen spreken
vex	Vaardigheidsexamen	lesc	instellingsexamen schrijven
pex	Praktijkexamen	iebt	instellingsexamen
cex	Casusexamen		begrippenlijst/taalverzorging
pas	Portfolio-assessment		
360	360 graden feedback gesprek		
sir	simulatie/rollenspel		

3.2.2 Plaats examinering

Een examen vindt plaats:

- Binnen de school (BIS)
- Op de BPV plaats (BPV)

3.3. Landelijke eisen gesteld aan Nederlands taal, Rekenen voor alle studenten Eisen Engels voor niveau 4 studenten

De eisen voor deze onderdelen zijn verschillend. Dit is afhankelijk van

- Niveau van de opleiding
- Duur van de opleiding
- Het jaar waarin je gediplomeerd wordt

De overzichten hiervan kun je vinden op:

<http://www.summacollege.nl/studeren/voor-studenten/regels--richtlijnen--klachten.html?sectieNr=2>

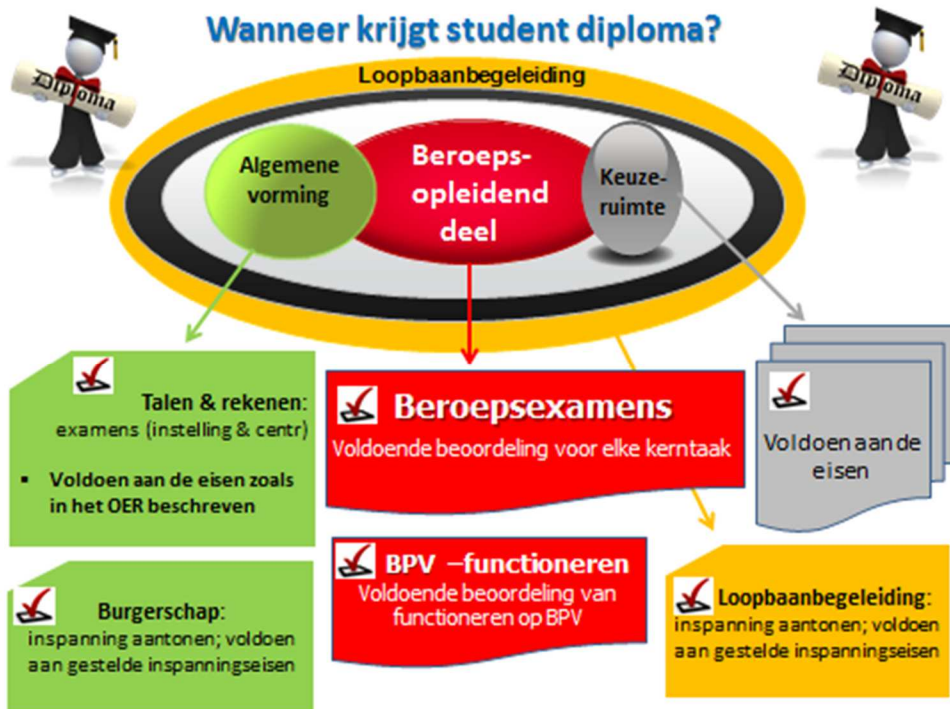
3.4 Regelingen m.b.t. examens

Summa College heeft een examenreglement. In dit document worden alle regels rondom de examens beschreven. Hier vind je bijvoorbeeld wat je moet doen als je het niet eens bent met een uitslag van het examen.

Het examenreglement vind je op www.summacollege.nl

<http://www.summacollege.nl/studeren/voor-studenten/regels--richtlijnen--klachten.html?sectieNr=2>

3.5 Wanneer krijg je jouw diploma?



Certificeerbare eenheden:

- Begeleiden bij dagbesteding
- Begeleiden bij wonen en huishouden

3.6 Veel voorkomende vrijstellingen

Misschien kom je in aanmerking voor een vrijstelling voor delen van de opleiding omdat je die al ergens anders hebt geleerd. Vrijstelling kun je krijgen voor:

- het onderwijs én het examen
- alleen voor het onderwijs. Het examen doe je dan met de andere studenten.

Als je vrijstelling wilt voor delen van de opleiding én de examinering dien je een verzoek in bij de examencommissie. Die zal een uitspraak moeten doen. Je vrijstelling dient onderbouwd te zijn. In het examenreglement kun je meer lezen over de vrijstellingsregeling.

Een vrijstelling voor alleen het onderwijs wordt toegekend door de teamleider van de opleiding. Ook deze vrijstelling vraag je aan en moet je onderbouwen. Dit kun je doen met

jouw loopbaanbegeleider. Als je nog geen student van Summa bent, vraag hier dan naar tijdens je intake.

Summa kent een regeling “Vrijstellingen voor Nederlands, rekenen, Engels en Burgerschap”. Je kunt deze vinden op de website van Summa College onder Regels, richtlijnen en klachten: examinering.

<http://www.summacollege.nl/studeren/voor-studenten/regels--richtlijnen--klachten.html?sectieNr=2>

Als je een vrijstelling krijgt, maken we afspraken met jou hoe jouw onderwijsprogramma eruit komt te zien.

Urenoverzicht

Crebonummer	92661
K-code/ variant	U0356
leerweg	BBL MZGZ

Activiteiten
Begeleide onderwijsactiviteiten (BOT) Zoals lessen
Beroepspraktijkvorming (BPV)
* BOT = Begeleide onderwijstijd

totaal BOT en BPV

Totaal BOT en BPV leerjaar

leerjaar 1		leerjaar 2		leerjaar 3	
BOT	BPV	BOT	BPV	BOT	BPV
256		243		225	
	960		960		960
256	960	243	960	225	960
1216		1203		1185	

Activiteiten
Begeleide onderwijsactiviteiten (BOT) Zoals lessen
Beroepspraktijkvorming (BPV)

Totaal BOT en BPV alle leerjaren

Totaal alle leerjaren	
BOT	BPV
724	
	2880
3604	