

Onderwijs- en Examenregeling 2015-2016

School voor Wonen en Design

Opleiding : Interieuradviseur
Crebonummer : 90940

KBB : Kenniscentrum Handel

Niveau : 4
Leerweg : BOL

Opleidingsduur : 4 jaar
Cohort¹ : 2015

Versie:1.1
9-7-2015

¹ In een cohortaanduiding is alleen startjaar en niet de duur van de opleiding verwerkt.

1 De opleiding

1.1. Wat doet een interieuradviseur

De interieuradviseur werkt in de sector detailhandel binnen de woonbranche, met name in het hogere segment, in uiteenlopende winkelformules in zowel het MKB als het GWB. De interieuradviseur beheert en voert taken uit rondom verkoop en advies met betrekking tot het inrichten van een ruimte. Het kan gaan om een ruimte in een woning, kantoor, winkel of ander object. Bijvoorbeeld: een slaapkamer of een woonkamer, een keuken, een kantoor- of winkelruimte of een andere ruimte. Het inrichten van de ruimte wordt breed geïnterpreteerd. De interieuradviseur is in staat een totaaladvies te geven voor de ruimte. Dit betekent dat hij adviseert over de meubelen voor de ruimte, de stoffering en bekleding, de vloerbedekking, raam- en wandbekleding, verlichting, kleur, sfeer en accessoires. Hij adviseert en verkoopt vanuit het assortiment van de winkel waarin hij werkt. Zijn werk is commercieel en creatief van aard. Het werk van de interieuradviseur heeft een projectmatig karakter waarbij de interieuradviseur betrokken is vanaf het eerste contact met de klant tot en met de oplevering van de opdracht. Het interieur adviesproject bestaat uit verschillende fasen: van inventarisatie van de wensen van de klant, het maken en presenteren van het ontwerp, het verkopen van het advies door het vragen naar de order (interieuradvies) tot en met de uitvoering, oplevering en administratieve afhandeling van het advies/ontwerp (projectbegeleiding). Bij alle fasen speelt de interieuradviseur een rol. Daarnaast is de interieuradviseur gericht op het bevorderen van de kwaliteit van de diensten met als doel de verkoop en de klanttevredenheid te verhogen. Hij houdt trends en ontwikkelingen bij, handelt eventuele klachten af en draagt maatregelen ter verbetering aan. Hij coördineert en voert mede de werkzaamheden uit met inachtneming van de geldende bedrijfsregels.

De interieuradviseur heeft een uitvoerende en coördinerende rol en is verantwoordelijk voor zijn eigen werk. Hij werkt zelfstandig binnen de gegeven taakstelling vanuit de organisatie. Hij stemt zijn werkzaamheden af met collega's, overlegt en stemt af met de medewerkers en derden. Ook voert hij overleg met zijn leidinggevende. Hij stemt met derden af wanneer levering en uitvoering plaatsvindt.

De interieuradviseur is communicatief vaardig, representatief, creatief, accuraat en deskundig. Hij heeft een commerciële en professionele instelling en is gericht op het verlenen van diensten en services aan de klant. Hij beschikt over het vermogen om overzicht te houden over het werkproces, de markt, middelen en methoden en heeft daarnaast diepgaande artikel- product- en assortimentskennis. Hij staat voor de opgave om werkzaamheden uit te voeren voor en in opdracht van de klant. Hij moet daarom een goed inlevingsvermogen hebben, het vermogen hebben om eigen ideeën op ideeën van de klant af te stemmen, maar ook durf en creativiteit hebben om de klant nieuwe inzichten te geven over het inrichten van de ruimte. Flexibiliteit, creativiteit, enthousiasme, een goede communicatie, maar ook het overtuigend kunnen motiveren van

een advies en/of ontwerp zijn hierbij noodzakelijk.

In elke situatie zal de interieuradviseur afgewogen keuzes moeten maken tussen tijd versus kwaliteit en moet daarbij ook rekening houden met de wensen vanuit de onderneming door de relatie tussen tijdsinvestering, kwaliteit en omzet goed in de gaten te houden. Daarnaast staat de interieuradviseur voor de opgave voortdurend het evenwicht te bewaren tussen klantvriendelijkheid en ondernemingsbelang. Klantvriendelijkheid kan ten koste gaan van het ondernemingsbelang en andersom. De interieuradviseur heeft de opdracht om een goede klantrelatie te onderhouden en de commerciële doelstellingen van het bedrijf te behalen. In het begin van zijn loopbaan zal de interieuradviseur nog veel overleggen met zijn ervaren collega/leidinggevende. Hij moet steeds de afweging maken of hij zijn werkzaamheden zelfstandig kan uitvoeren of dat ondersteuning door collega's of leidinggevendenden gewenst is. Hij moet bij knelpunten en afwijkingen de eigen capaciteiten kunnen inschatten.

De beroepsopleiding die je volgt is gebaseerd op een landelijk geldend kwalificatiedossier. Hierin is beschreven wat je allemaal moet weten en kunnen om het beroep, waarvoor je opgeleid wordt, goed te kunnen uitvoeren.

Opleiding: Interieuradviseur	
Crebonummer (en variant): 90940	
Cohort: 2015	
Leerweg en niveau: bol 4	
Kwalificatiedossier: 2015	
Kerntaak 1: Adviseert, ontwerpt en verkoopt	
Werkproces:	Examen
1.1 Inventariseert klantwensen en adviseert over de inrichting	PvB (bi), PA (bi, bpv) , CGI (bi)
1.2 Maakt een ontwerp en advies voor de inrichting	PvB (bi), PA (bi, bpv) , CGI (bi)
1.3 Bespreekt het ontwerp en advies met de klant	PvB (bi), PA (bi, bpv) , CGI (bi)
1.4 Maakt het ontwerp en advies definitief en stelt de offerte op	PvB (bi), PA (bi, bpv) , CGI (bi)
1.5 Handelt de verkoop af en maakt vervolgspraken	PA (bi, bpv) , CGI (bi)
Kerntaak 2: Regisseert en bewaakt de uitvoering van het ontwerp en advies	
Werkproces:	Examen
2.1 Bereidt de uitvoering van het ontwerp en advies voor	PvB (bi), PA (bi, bpv) , CGI (bi)
2.2 Coördineert en bewaakt de uitvoering van het ontwerp en advies	PA (bi, bpv) , CGI (bi)
2.3 Levert het ontwerp en advies op en adviseert de klant over onderhoud en gebruik	PvB (bi), PA (bi, bpv) , CGI (bi)
2.4 Handelt de uitvoering van het ontwerp en advies administratief af	PA (bi, bpv) , CGI (bi)
2.5 Handelt klachten af	PA (bi, bpv) , CGI (bi)

Kerntaak 3: Verbetert de kwaliteit van de diensten en werkprocessen	
Werkproces:	Examen
3.1 Houdt trends en ontwikkelingen bij	PvB (bi), PA (bi, bpv) , CGI (bi)
3.2 Doet voorstellen ter bevordering van de verkoop	PA (bi, bpv) , CGI (bi)
3.3 Doet voorstellen ter bevordering van de klanttevredenheid	PA (bi, bpv) , CGI (bi)

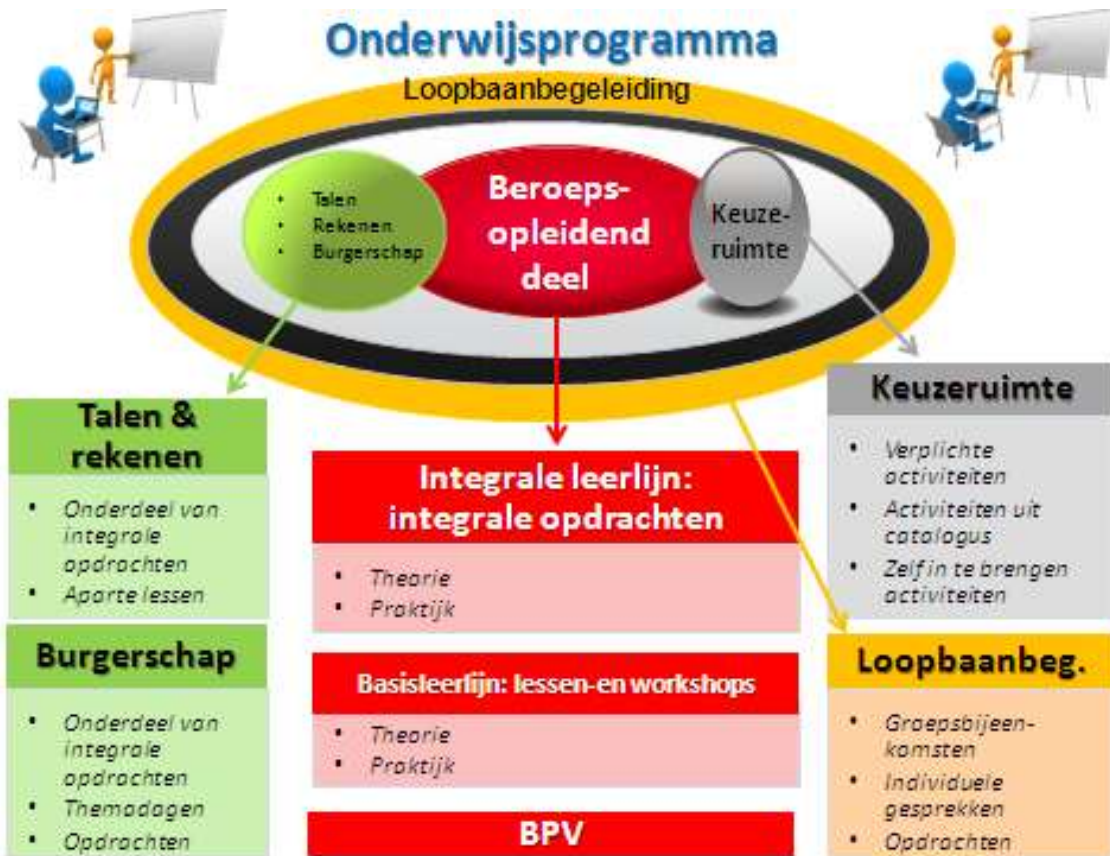
1.2. Opzet van de beroepsopleiding

In een beroepsopleiding heb je te maken met kerntaken, werkprocessen en competenties. Kerntaken zijn activiteiten die je in jouw beroep moet uitvoeren en die steeds weer terugkomen. Iedere kerntaak bestaat weer uit werkprocessen. Dat zijn de stapjes die bij de (kern)taak horen.

Om de kerntaken en werkprocessen goed uit te kunnen voeren moet je beschikken over competenties. Voorbeelden van competenties zijn: ‘samenwerken en overleggen’, ‘plannen en organiseren’ en ‘instructies en procedures opvolgen’.

Naast de beroepsopleiding moet jij ook voldoen aan landelijke eisen die gesteld worden aan:

- Nederlands,
- Moderne vreemde taal Engels. Dit geldt alleen voor niveau 4
- Rekenen
- Loopbaan
- Burgerschap
- Keuzeruimte



De opleiding is opgebouwd uit twee programma's:

1. Het onderwijsprogramma
2. Het examenprogramma

Hieronder kun je lezen wat de activiteiten in het onderwijs- en loopbaanprogramma zijn en hoe dit beoordeeld wordt. Ook wordt uitgelegd hoe het zit met de studiepunten. In hoofdstuk 3 kun je lezen hoe je examenprogramma eruit ziet.

2. Het onderwijsprogramma

2.1. Leerlijnen

Het onderwijsprogramma bestaat uit **3 leerlijnen**

1. **Integrale leerlijn:** Binnen de **integrale leerlijn** ga je aan de slag met opdrachten. Deze opdrachten zijn afgeleid van het beroep waarvoor je wordt opgeleid. In deze leerlijn verwerf je ook de theorie en vaardigheden die je nodig hebt om de opdrachten uit te kunnen voeren. Op deze manier ontwikkel je je competenties.
2. **Basisleerlijn:** We kunnen je niet alles leren via opdrachten. Alle andere kennis en vaardigheden leer je in de basisleerlijn. Binnen de basisleerlijn bereiden we je ook voor op de examens voor Nederlands, rekenen (Engels voor niveau 4). En je werkt aan burgerschapscompetenties. Voor burgerschap doe je geen examen, maar moet je voldoen aan een inspanningsverplichting. De inhoud en de inspanningsverplichting wordt bij kopje 2.3 beschreven.
3. **Loopbaanleerlijn:** Je gaat aan de slag met je loopbaan(zie 2.4) Tijdens de opleiding ontwikkel je je tot een beginnend beroepsbeoefenaar. Het is van belang om je ontwikkeling zowel op onderwijsinhoud , studievaardigheden als werknemersvaardigheden te volgen en regelmatig te meten.

2.2. Keuzeruimte:

Een deel van de opleiding heet keuzeruimte. De keuzeruimte kan op verschillende manier ingevuld worden:

- Aanbod vanuit de school dat verplicht is voor iedere student.
- Aanbod in overleg met het werkveld.
- Aanbod van diverse activiteiten waar jij als student uit mag kiezen.
- Eigen keuze die jij als student maakt door zelf met een voorstel te komen. Jouw voorstel moet wel door de school goedgekeurd worden.

2.3. Burgerschap

Burgerschap is een verplicht deel van de opleiding. Burgerschap heeft te maken met politiek, deelnemen aan het arbeidsproces, functioneren als kritisch consument, deel uitmaken van de gemeenschap, omgaan met de verschillende culturen en gezonde leefwijze.

Dimensies van burgerschap		De inspanning die je als student moet leveren
<i>Politiek-juridische dimensie</i>	Je bent in staat én bereid om je te verdiepen in de politiek van Nederland en een actieve bijdrage te leveren door bijvoorbeeld te stemmen of mee te denken bij politieke besluitvorming bijvoorbeeld door lid te zijn van de studentenraad.	De student is verplicht aanwezig bij de ingeroosterde lessen burgerschap en maakt de afgesproken opdrachten voor burgerschap. De opdrachten staan op Fronter onder het tabblad burgerschap. Naast deze verplichte opdrachten zijn er per opleiding onderdelen van de dimensies verweven in de integrale opdrachten en/of opdrachtenmappen. Dit onderdeel kan vervangen worden door het zijn van lid van de studentenraad of politieke beweging.
<i>Economische dimensie</i>	<ul style="list-style-type: none"> a. Je bent bereid én in staat een bijdrage te leveren aan het arbeidsproces b. Je bent bereid én in staat om op een verantwoorde manier je te gedragen als consument 	De student is verplicht aanwezig bij de ingeroosterde lessen burgerschap en maakt de afgesproken opdrachten voor burgerschap. De opdrachten staan op Fronter onder het tabblad burgerschap. Naast deze verplichte opdrachten zijn er per opleiding onderdelen van de dimensies verweven in de integrale opdrachten en/of opdrachtenmappen.

<p><i>Sociaal maatschappelijke dimensie</i></p>	<p>Je bent in staat én bereid om deel uit te maken van de samenleving en daar een bijdrage aan te leveren door bijvoorbeeld vrijwilligerswerk te doen.</p>	<p>De student is verplicht aanwezig bij de ingeroosterde lessen burgerschap en maakt de afgesproken opdrachten voor burgerschap. De opdrachten staan op Fronter onder het tabblad burgerschap. Naast deze verplichte opdrachten zijn er per opleiding onderdelen van de dimensies verweven in de integrale opdrachten en/of opdrachtenmappen.</p>
<p><i>Vitaal burgerschap</i></p>	<p>Je bent bereid én in staat om te reflecteren op je eigen gezondheid en leefstijl. Je bent bereid én in staat zorg te dragen voor je eigen gezondheid en leefstijl als burger én als werknemer.</p>	<p>De student is verplicht aanwezig bij de ingeroosterde lessen burgerschap en maakt de afgesproken opdrachten voor burgerschap. De opdrachten staan op Fronter onder het tabblad burgerschap. Naast deze verplichte opdrachten zijn er per opleiding onderdelen van de dimensies verweven in de integrale opdrachten en/of opdrachtenmappen. Daarnaast is er voor BOL studenten nog een sportdag die voor alle studenten die ingeroosterd staan verplicht is</p>

2.4. Het loopbaanprogramma

Binnen de beroepsopleiding die jij volgt, moet je om het diploma te kunnen behalen voldoen aan de inspanningsverplichting voor loopbaan. Dit is een landelijke eis. Hieronder kun je zien wat jouw opleiding verwacht van jou in de loopbaanlijn.

Iedere student bij Summa College heeft een loopbaanbegeleider. De loopbaanbegeleider begeleidt jou tijdens je hele opleiding en je hebt regelmatig gesprekken met hem. In het loopbaanprogramma leer je je eigen talenten en kwaliteiten onder woorden te brengen en na te denken over wat je geleerd hebt over het beroep en over jezelf. Je kijkt terug op ervaringen in je BPV, bekijkt wat je daarvan geleerd hebt en wat je daar vervolgens mee wil doen. Zo krijg je een steeds beter beeld van jezelf en kun je aan het einde van je opleiding een goede keuze maken of en waar je wilt gaan werken of dat je nog verder wilt studeren.

Binnen het loopbaanprogramma ga je de volgende competenties ontwikkelen.

Loopbaancompetenties die je verder gaat ontwikkelen		De inspanning die je als student moet leveren
<i>Ontdek je talent</i> (Capaciteitenreflectie)	Wat kun je? Waar ben je goed in? Waar wil je het beste in worden?	Naast de verplichte aanwezigheid bij de lessen/afspraken met de loopbaanbegeleider maakt de student in overleg met zijn loopbaanbegeleider voor elk loopbaanonderdeel minimaal 2 opdrachten uit opdrachtenmagazijn op fronter onder het tabblad loopbaanbegeleiding. (of bespreekt de student met zijn loopbaanbegeleider vervangende opdrachten die beter van toepassing zijn voor hem of haarzelf) Dus in totaal minimaal 10 opdrachten.
<i>Ontdek je passie</i> (Motievenreflectie)	Wat wil je? Wat houdt je bezig? Waar wil je moeite voor doen?	
<i>Ontdek je werkplek</i> (Werkexploratie)	Wat kies je? Welke uitdagingen en dilemma's kom je tegen op je werk/je BPV? Wat voor (soort) werk past bij mij?	
<i>Zelf aan zet</i> (Loopbaansturing)	Wat ga je ontdekken? Wat ga je oefenen en bewijzen? Wat ga ik doen om mijn opleiding af te maken of werk te vinden?	
<i>In gesprek met</i> (Netwerken)	Wie heb je nodig om je wensen te realiseren? Wie kun je om hulp vragen?	

2.5. Rekenen, Nederlands, Engels

Iedere student binnen het Middelbaar Beroeps Onderwijs krijgt Nederlands en Rekenen binnen de opleiding. (Voor niveau 4 studenten ook Engels) Het maakt niet uit welke opleiding je volgt. (zie ook schema bij punt: 3.3)

2.6. Studiepunten

Het opleidingsprogramma is ingedeeld in verschillende onderwijsproducten. Voor ieder onderwijsproduct worden punten toegekend. Dit noemen we studiepunten. Per studiejaar zijn 60 studiepunten te behalen. Met de studiepunten kunnen we samen jouw studievoortgang goed volgen. Als je te weinig studiepunten behaalt dan kan dat gevolgen hebben voor de voortgang van jouw opleiding.

Als student ga je over naar het volgende leerjaar als het onderwijsgedeelte (je onderwijsgids) voor minimaal 90% voldaan is (54 studiepunten).

Heb je minder dan 90% van de studiepunten behaald dan wordt in de studentenbespreking bekeken of er nog alternatieven mogelijk zijn.

Over het inhalen van de resterende studiepunten worden samen met jou en de loopbaanbegeleider afspraken gemaakt.

Heb je minder dan 80% (48 studiepunten) behaald dan kun je niet bevorderd worden naar het volgende leerjaar.

Als tussentijds het onderwijstraject onvoldoende voortgang laat zien wordt je altijd hiervan schriftelijk op de hoogte gesteld door je loopbaanbegeleider.

2.7. Beroepspraktijkvorming

Een beroepsopleiding kan niet zonder de beroepspraktijk. Daarom volg je een deel van jouw opleiding in een bedrijf of instelling. We noemen dit beroepspraktijkvorming. Tijdens de BPV word je begeleid door een BPV-begeleider (van jouw school) en een praktijkopleider (van het leerbedrijf). Voor iedere BPV - periode wordt afgesproken gemaakt wat je gaat doen, welke eisen gesteld worden aan de BPV en hoe de BPV beoordeeld wordt.

Dit staat allemaal beschreven in je bpv werkboek of bpv gids dat je tijdens de opleiding ontvangt.

Naast de examens moet er altijd een voldoende beoordeling zijn voor de BPV

2.8. Activiteiten in het onderwijs- en loopbaanprogramma

In de onderstaande schema's wordt het programma van de opleiding beschreven. Er is per programma en leerlijn te lezen welke onderdelen in welke periode van de opleiding aan bod komt. Je kunt zien hoeveel studiepunten je kunt behalen en waar je leert.

Onderwijsprogramma							
Leerlijn	leerjaar	Periode	Naam	Studiepunten	BI S	BU S	BPV
Basis leerlijn			Leerjaar 1 - Basisleerlijn		X		
Basis leerlijn	1	1	Nederlands leerjaar 1 p1	1	X		
Basis leerlijn	1	1	Engels leerjaar 1 p1	1	X		
Basis leerlijn	1	1	Rekenen leerjaar 1 p1	1	X		
Basis leerlijn	1	1	Burgerschap leerjaar 1 p 1	1	X		
Basis leerlijn	1	1	Ontwerpen leerjaar 1 p1	1	X		
Basis leerlijn	1	1	Materialen leerjaar 1 p1	1	X		
Basis leerlijn	1	1	Handel en Marketing leerjaar 1 p1	1	X		
Basis leerlijn	1	1	Tekenen leerjaar 1 p1	1	X		
Basis leerlijn	1	1	Informatica leerjaar 1 p1	1	X		
Basis leerlijn	1	2	Nederlands leerjaar 1 p2	1	X		
Basis leerlijn	1	2	Engels leerjaar 1 p2	1	X		
Basis leerlijn	1	2	Rekenen leerjaar 1 p2	1	X		
Basis leerlijn	1	2	Burgerschap leerjaar 1 p2	1	X		
Basis leerlijn	1	2	Ontwerpen leerjaar 1 p2	1	X		
Basis leerlijn	1	2	Materialen leerjaar 1 p2	1	X		
Basis leerlijn	1	2	Handel en Marketing leerjaar 1 p2	1	X		
Basis leerlijn	1	2	Tekenen leerjaar 1 p2	1	X		
Basis leerlijn	1	2	Informatica leerjaar 1 p2	1	X		
Basis leerlijn	1	4	Nederlands leerjaar 1 p4	1	X		
Basis leerlijn	1	4	Engels leerjaar 1 p4	1	X		
Basis leerlijn	1	4	Rekenen leerjaar 1 p4	1	X		
Basis leerlijn	1	4	Burgerschap leerjaar 1 p4	1	X		
Basis leerlijn	1	4	Ontwerpen leerjaar 1 p4	1	X		
Basis leerlijn	1	4	Materialen leerjaar 1 p4	1	X		
Basis leerlijn	1	4	Handel en Marketing leerjaar 1 p4	1	X		

Basis leerlijn	1	4	Tekenen leerjaar 1 p4	1	X		
Basis leerlijn	1	4	Informatica leerjaar 1 p4	1	X		
integrale leerlijn			Leerjaar 1 - Integraleleerlijn		X		
integrale leerlijn	1	1	Integraal 1	3	X		
integrale leerlijn	1	2	Integraal 2	3	X		
integrale leerlijn	1	4	Integraal 3	4	X		
integrale leerlijn	1	3	BPV leerjaar 1	16			x
Loopbaan leerlijn			Leerjaar 1 - Loopbaanleerlijn		X		
Loopbaan leerlijn	1	1	Leren/loopbaan leerjaar 1 p1	1	X		
Loopbaan leerlijn	1	2	Leren/loopbaan leerjaar 1 p2	1	X		
Loopbaan leerlijn	1	3	Leren/loopbaan leerjaar 1 p3	1	X		
Loopbaan leerlijn	1	4	Leren/loopbaan leerjaar 1 p4	1	X		
Keuzeruimte			Leerjaar 1 - Keuzeruimte		X		
Keuzeruimte	1	1	Keuzeruimte leerjaar 1 p1	1	X		
Keuzeruimte	1	2	Keuzeruimte leerjaar 1 p2	1	X		
Keuzeruimte	1	4	Keuzeruimte leerjaar 1 p4	1	X		
Basis leerlijn			Leerjaar 2 - Basisleerlijn		X		
Basis leerlijn	2	1	Nederlands leerjaar 2 p1	1	X		
Basis leerlijn	2	1	Engels leerjaar 2 p1	1	X		
Basis leerlijn	2	1	Rekenen leerjaar 2 p1	1	X		
Basis leerlijn	2	1	Burgerschap leerjaar 2 p 1	1	X		
Basis leerlijn	2	1	Ontwerpen leerjaar 2 p1	1	X		
Basis leerlijn	2	1	Materialen leerjaar 2 p1	1	X		
Basis leerlijn	2	1	Handel en Marketing leerjaar 2 p1	1	X		
Basis leerlijn	2	1	Tekenen leerjaar 2 p1	1	X		
Basis leerlijn	2	1	Informatica leerjaar 2 p1	1	X		
Basis leerlijn	2	3	Nederlands leerjaar 2 p3	1	X		
Basis leerlijn	2	3	Engels leerjaar 2 p3	1	X		
Basis leerlijn	2	3	Rekenen leerjaar 2 p3	1	X		
Basis leerlijn	2	3	Burgerschap leerjaar 2 p 3	1	X		
Basis leerlijn	2	3	Ontwerpen leerjaar 2 p3	1	X		
Basis leerlijn	2	3	Materialen leerjaar 2 p3	1	X		
Basis leerlijn	2	3	Handel en Marketing leerjaar 2 p3	1	X		
Basis leerlijn	2	3	Tekenen leerjaar 2 p3	1	X		

Basis leerlijn	2	3	Informatica leerjaar 2 p3	1	X		
Basis leerlijn	2	3	Maquettebouw leerjaar 2 p3	1	X		
Basis leerlijn	2	4	Nederlands leerjaar 2 p4	1	X		
Basis leerlijn	2	4	Engels leerjaar 2 p4	1	X		
Basis leerlijn	2	4	Rekenen leerjaar 2 p4	1	X		
Basis leerlijn	2	4	Burgerschap leerjaar 2 p4	1	X		
Basis leerlijn	2	4	Ontwerpen leerjaar 2 p4	1	X		
Basis leerlijn	2	4	Materialen leerjaar 2 p4	1	X		
Basis leerlijn	2	4	Handel en Marketing leerjaar 2 p4	1	X		
Basis leerlijn	2	4	Tekenen leerjaar 2 p4	1	X		
Basis leerlijn	2	4	Informatica leerjaar 2 p4	1	X		
Basis leerlijn	2	4	Maquettebouw leerjaar 2 p4	1	X		
integrale leerlijn			Leerjaar 2 - Integraleleerlijn		X		
integrale leerlijn	2	1	Integraal 4	3	X		
integrale leerlijn	2	3	Integraal 5	3	X		
integrale leerlijn	2	4	Integraal 6	2	X		
integrale leerlijn	2	2	BPV leerjaar 2	16			x
Loopbaan leerlijn			Leerjaar 2 - Loopbaanleerlijn		X		
Loopbaan leerlijn	2	1	Leren/loopbaan leerjaar 2 p1	1	X		
Loopbaan leerlijn	2	2	Leren/loopbaan leerjaar 2 p2	1	X		
Loopbaan leerlijn	2	3	Leren/loopbaan leerjaar 2 p3	1	X		
Loopbaan leerlijn	2	4	Leren/loopbaan leerjaar 2 p3	1	X		
Keuzeruimte			Leerjaar 2 - Keuzeruimte		X		
Keuzeruimte	2	1	Keuzeruimte leerjaar 2 p1	1	X		
Keuzeruimte	2	3	Keuzeruimte leerjaar 2 p3	1	X		
Keuzeruimte	2	4	Keuzeruimte leerjaar 2 p4	1	X		
Basis leerlijn			Leerjaar 3 - Basisleerlijn		X		
Basis leerlijn	3	1	Nederlands leerjaar 3 p1	1	X		
Basis leerlijn	3	1	Engels leerjaar 3 p1	1	X		
Basis leerlijn	3	1	Rekenen leerjaar 3 p1	1	X		
Basis leerlijn	3	1	Ontwerpen leerjaar 3 p1	1	X		
Basis leerlijn	3	1	Handel en Marketing leerjaar 3 p1	1	X		
Basis leerlijn	3	1	Informatica leerjaar 3 p1	1	X		
Basis leerlijn	3	1	Materialen leerjaar 3 p1	1	X		

Basis leerlijn	3	2	Nederlands leerjaar 3 p2	1	X		
Basis leerlijn	3	2	Engels leerjaar 3 p2	1	X		
Basis leerlijn	3	2	Rekenen leerjaar 3 p2	1	X		
Basis leerlijn	3	2	Ontwerpen leerjaar 3 p2	1	X		
Basis leerlijn	3	2	Handel en Marketing leerjaar 3 p2	1	X		
Basis leerlijn	3	2	Informatica leerjaar 3 p2	1	X		
Basis leerlijn	3	2	Materialen leerjaar 3 p2	1	X		
integrale leerlijn			Leerjaar 3 - Integrale leerlijn		X		
integrale leerlijn	3	2	Integraal 7	4	X		
integrale leerlijn	3	2	Integraal 8	4	X		
integrale leerlijn	3	4	BPV leerjaar 3	32			x
Loopbaan leerlijn			Leerjaar 3 - Loopbaanleerlijn		X		
Loopbaan leerlijn	3	1	Leren/loopbaan leerjaar 3 p1	1	X		
Loopbaan leerlijn	3	2	Leren/loopbaan leerjaar 3 p2	1	X		
Loopbaan leerlijn	3	3	Leren/loopbaan leerjaar 3 p3	1	X		
Loopbaan leerlijn	3	4	Leren/loopbaan leerjaar 3 p4	1	X		
Keuzeruimte			Leerjaar 3 - Keuzeruimte		X		
Keuzeruimte	3	1	Keuzeruimte leerjaar 3 p1	1	X		
Keuzeruimte	3	2	Keuzeruimte leerjaar 3 p2	1	X		
Basis leerlijn			Leerjaar 4 - Basisleerlijn		X		
Basis leerlijn	4	3	Nederlands leerjaar 4 p3	1	X		
Basis leerlijn	4	3	Engels leerjaar 4 p3	1	X		
Basis leerlijn	4	4	Nederlands leerjaar 4 p4	1	X		
Basis leerlijn	4	4	Engels leerjaar 4 p4	1	X		
integrale leerlijn			Leerjaar 4 - Integrale leerlijn		X		
integrale leerlijn	4	2	BPV leerjaar 4	36			x
Loopbaan leerlijn			Leerjaar 4 - Loopbaanleerlijn		X		
Loopbaan leerlijn	4	1	Leren/loopbaan leerjaar 4 p1	1	X		
Loopbaan leerlijn	4	2	Leren/loopbaan leerjaar 4 p2	1	X		
Loopbaan leerlijn	4	3	Leren/loopbaan leerjaar 4 p3	1	X		
Loopbaan leerlijn	4	4	Leren/loopbaan leerjaar 4 p4	1	X		
Keuzeruimte			Leerjaar 4 - Keuzeruimte		X		
Keuzeruimte	4	3	Keuzeruimte leerjaar 4 p3	8	X		
Keuzeruimte	4	4	Keuzeruimte leerjaar 4 p4	8	X		

2.9. Ontwikkelingsgerichte beoordeling

Tijdens de opleiding volgen we jouw voortgang en ontwikkeling op de voet. We doen dit met behulp van ontwikkelingsgerichte beoordelingen. Er wordt gekeken hoe het met je gaat in de verschillende leerlijnen. Je leert ook om goed naar jezelf te kijken (te reflecteren) en uitspraken te doen over jouw eigen functioneren. Zo krijg je een overzicht van je sterke en zwakke punten. Met jouw loopbaanbegeleider maak je afspraken over je studievoortgang. Deze worden vastgelegd in je leerarrangement.

3. Examinering

3.1 Examinering

Het examenprogramma is een overzicht van de examens waarmee jij te maken krijgt tijdens je opleiding.

Jij legt examens af die gericht zijn op jouw toekomstige beroep. Daarnaast zijn er ook examens voor bijvoorbeeld Nederlands en rekenen. In het volgende schema kun je zien welke examens je moet doen. De afkortingen die gebruikt worden zijn

KT	kerntaak
WP	werkproces
LJ	leerjaar
OP	onderwijsperiode

Context Waar wordt het examen afgenomen

BIS	Binnen de school
BUS	Buiten de school
BPV	Op de BPV plaats

3.2 Overzicht examens

Leertlijn	KT en WP	Examenvorm	leerjaar	n2	n3	n4	Periode	Naam	Context	Normering	Invoer
examenprogramma	1.1 1.2 1.3 1.4 1.5	cgi	4	x			4	Criterium gericht interview	BIS	Cijfer (5,5) 100%	man
examenprogramma	1.1 1.2 1.3 1.4 1.5	pas	4	x			4	Portfolio-assessment	BIS	Cijfer (5,5) 100%	man
examenprogramma	1.1 1.2 1.3 1.4	pvb	4	x			4	Proeve van Bekwaamheid	BIS	Cijfer (5,5) 100%	man
examenprogramma	2.1 2.2 2.3 2.4 2.5	cgi	4	x			4	Criterium gericht interview	BIS	Cijfer (5,5) 100%	man
examenprogramma	2.1 2.2 2.3 2.4 2.5	pas	4	x			4	Portfolio-assessment	BIS	Cijfer (5,5) 100%	man
examenprogramma	2.1 2.3	pvb	4	x			4	Proeve van Bekwaamheid	BIS	Cijfer (5,5) 100%	man
examenprogramma	3.1 3.2 3.3	cgi	4	x			4	Criterium gericht interview	BIS	Cijfer (5,5) 100%	man
examenprogramma	3.1 3.2 3.3	pas	4	x			4	Portfolio-assessment	BIS	Cijfer (5,5) 100%	man
examenprogramma	3.1	pvb	4	x			4	Proeve van Bekwaamheid	BIS	Cijfer (5,5) 100%	man
examenprogramma	Generiek		3				0	Nederlands Lezen/luisteren COE	BIS	()	Man
examenprogramma	Generiek		3				0	Nederlands Spreken (instellingsexamen)	BIS	()	Man
examenprogramma	Generiek		3				0	Nederlands Schrijven (instellingsexamen)	BIS	()	Man
examenprogramma	Generiek		3				0	Nederlands Gesprekken voeren (instellingsexamen)	BIS	()	Man
examenprogramma	Generiek		3				0	Rekenen 4 domeinen niveau toets	BIS	()	Man
examenprogramma	Generiek		4				0	Engels Lezen/Luisteren	BIS	()	Man
examenprogramma	Generiek		4				0	Engels Spreken (instellingsexamen)	BIS	()	Man
examenprogramma	Generiek		4				0	Engels Schrijven (instellingsexamen)	BIS	()	Man
examenprogramma	Generiek		4				0	Engels Gesprekken voeren (instellingsexamen)	BIS	()	Man

3.2.1 Vormen van examens

Binnen de opleiding kun je te maken krijgen met verschillende vormen van examineren. Een voorbeeld hiervan is een proeve van bekwaamheid. In de proeve van bekwaamheid laat je zien dat je de taken die je moet uitvoeren in je beroep goed kan uitvoeren. Ook kun je een examen krijgen waarin kennis (kennisexamens) of vaardigheden (vaardigheidsexamens) worden geëxamineerd.

PvB	Proeve van bekwaamheid	Ere	examen rekenen (CE)
cgi	Criteriumgericht interview	Elu	examen luisteren (CE)
ske	Kennisexamen schriftelijk	Ele	examen lezen (CE)
mke	Kennisexamen mondeling	lege	instellingsexamen gesprekken voeren
wsv	Werkstuk/verslag	lesp	instellingsexamen spreken
vex	Vaardigheidsexamens	lesc	instellingsexamen schrijven
pex	Praktijkexamens	iebt	instellingsexamen
cex	Casusexamens		begrippenlijst/taalverzorging
pas	Portfolio-assessment		
360	360 graden feedback gesprek		
sir	simulatie/rollenspel		

3.2.2 Plaats examinering

Een examen vindt plaats:

- Binnen de school (BIS)
- Buiten de school. (BUS) Dit kan zijn in een examencentrum of in een instelling of bedrijf waar je **GEEN** stage loopt
- Op de BPV plaats (BPV)

3.3. Landelijke eisen gesteld aan taal en rekenen voor alle studenten.

De eisen voor deze onderdelen zijn verschillend. Dit is afhankelijk van

- Niveau van de opleiding
- Duur van de opleiding
- Het jaar waarin je gediplomeerd wordt

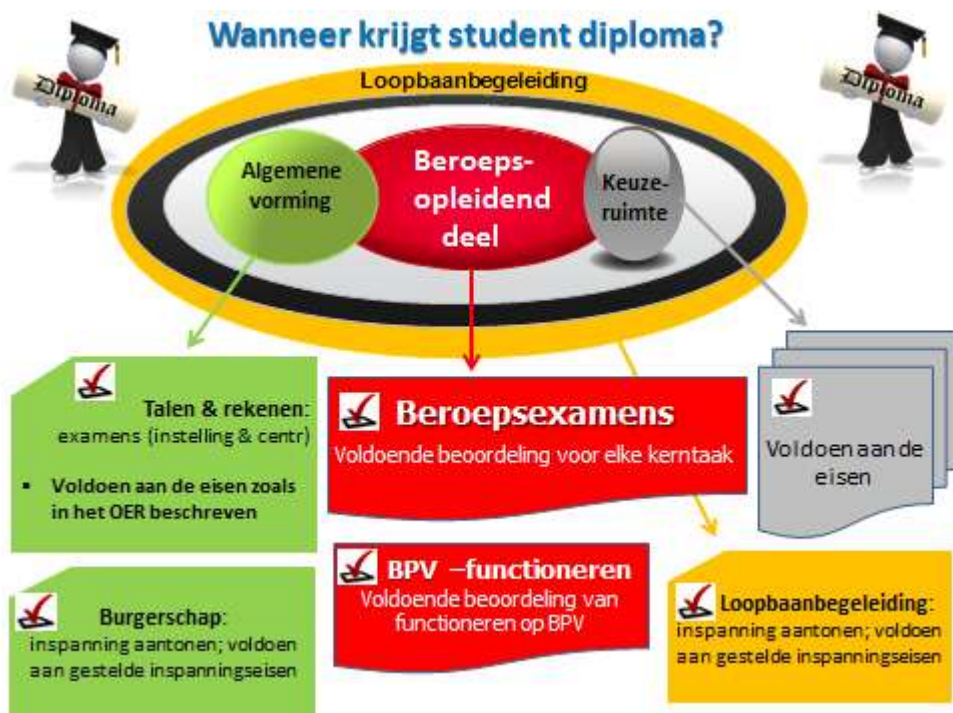
De overzichten hiervan kun je vinden op: [Landelijke eisen Nederlands, Engels en Rekenen](#)

3.4 Regelingen m.b.t. examens

Summa College heeft een examenreglement. In dit document worden alle regels rondom de examens beschreven. Hier vind je bijvoorbeeld wat je moet doen als je het niet eens bent met een uitslag van het examen.

Het examenreglement vind je op: [Examenreglement](#)

3.5 Wanneer krijg je jouw diploma?



3.6 Veel voorkomende vrijstellingen

Misschien kom je in aanmerking voor een vrijstelling voor delen van de opleiding omdat je die al ergens anders hebt geleerd. Vrijstelling kun je krijgen voor:

- het onderwijs én het examen
- alleen voor het onderwijs. Het examen doe je dan met de andere studenten.

Als je vrijstelling wilt voor delen van de opleiding én het examen dien je een verzoek in bij de examencommissie. Die zal een uitspraak moeten doen. Je vrijstelling dient onderbouwd te zijn.

Om een vrijstelling aan te vragen neem je eerst contact op met je loopbaanbegeleider.

Via de loopbaanbegeleider krijg je het aanvraagformulier.

In het examenreglement kun je meer lezen over de vrijstellingsregeling.

Een vrijstelling voor alleen het onderwijs wordt toegekend door de teamleider van de opleiding. Ook deze vrijstelling vraag je aan en moet je onderbouwen. Dit kun je doen met jouw loopbaanbegeleider. Als je nog geen student van Summa bent, vraag hier dan naar tijdens je intake.

Als je een vrijstelling krijgt, maken we afspraken met jou hoe jouw onderwijsprogramma er uit komt te zien.

Veel voorkomende vrijstellingen voor rekenen, Nederlands en Engels, Loopbaan en burgerschap.

De overzichten hiervan kun je vinden op [vrijstellingen](#)

4.

Urenoverzicht

Crebonummer	90940								
K-code/ variant	k1458bol								
leerweg	bol								
Activiteiten		leerjaar 1		leerjaar 2		leerjaar 3		leerjaar 4	
Begeleide onderwijsactiviteiten (BOT) Zoals lessen		BOT	BPV	BOT	BPV	BOT	BPV	BOT	BPV
Beroepspraktijkvorming (BPV)		740		783		470		220	
			384		400		768		800
* BOT = Begeleide onderwijstijd									
totaal BOT en BPV		740	384	783	400	470	768	220	800
Totaal BOT en BPV leerjaar		1124		1183		1238		1020	
Activiteiten		Totaal alle leerjaren							
Begeleide onderwijsactiviteiten (BOT) Zoals lessen		BOT	BPV						
Beroepspraktijkvorming (BPV)		2213							
			2352						
Totaal BOT en BPV alle leerjaren		4565							

