

## Onderwijs- en Examenregeling 2015-2016

### School voor Wonen en Design

Opleiding : Gezel Schilder Voorman  
Crebonummer : 91461

KBB : Savantis

Niveau : 3  
Leerweg : BBL

Opleidingsduur : 2 jaar  
Cohort<sup>1</sup> : 2015

Versie:1.1  
9-7-2015

<sup>1</sup> In een cohortaanduiding is alleen startjaar en niet de duur van de opleiding verwerkt.

# 1 De opleiding

## 1.1. Wat doet een medewerker schilderen

Waar werkt de schilder?

De schilder werkt op veel verschillende plaatsen. De ene keer is dat een nieuwbouwkantoor, dan weer een woonhuis, een bejaardenflat of een bioscoop. Het gaat om nieuwbouwprojecten, maar ook om onderhoud of renovatie van gebouwen. Als de schilder is langs geweest, zien kozijnen, deuren, wanden en plafonds er weer mooi en strak uit.

Wat doet de schilder?

Een schilder knapt dingen op en zorgt dat ze duurzaam onderhouden blijven. Schilder is een heel veelzijdig beroep: elke dag is weer anders en elke werkplek is anders. Een schilder voert nieuwbouw- en onderhoudsschilderwerk uit, zowel binnen als buiten en op allerlei ondergronden (bijvoorbeeld hout, steen, metaal). Hij herstelt schades aan ondergronden, bijvoorbeeld houtrot. Daarnaast plaatst hij glas en brengt wandbekleding aan. De schilder heeft veel kennis van de ondergronden en materialen waarmee hij werkt en weet waarom onderhoud moet worden uitgevoerd. Hij heeft gevoel voor kleur.

Samenwerken met anderen

Een schilder werkt in een team, maar soms ook alleen. Hij moet dus goed kunnen samenwerken met collega's. Daarnaast heeft hij veel contacten met opdrachtgevers in verschillende situaties. Zo is er overleg met opdrachtnemers/aannemers en natuurlijk met particuliere klanten. Al deze verschillende klanten moet hij op een juiste wijze te woord staan en informeren over de stand van zaken over het werk.

Een veelzijdig beroep

Als schilder zijn vaktechnische aspecten van groot belang. Dit varieert van het bepalen over welke ondergrond het gaat, welke materialen en technieken toegepast moeten worden tot het aanbrengen van een verfsysteem. Problemen als een slechte hechting van een aangebracht verfsysteem hebben vaak te maken met een verkeerde beoordeling van de ondergrond aan het begin. Naast het beheersen van de vaktechniek en het kunnen samenwerken moet de schilder ook beschikken over voldoende organisatorische kwaliteiten. Hij draagt bijvoorbeeld zorg voor de aanlevering van materialen en gereedschappen en de zorgvuldige opslag hiervan. Uiteindelijk moet de schilder al deze aspecten kunnen combineren om tot een juiste werkwijze te komen.

Tot slot

Schilderen is een kleurrijk vak, letterlijk en figuurlijk. De schilder maakt er altijd iets moois van! Bovendien zorgt hij ervoor dat gebouwen duurzaam onderhouden blijven.

Voor het schildersvak is een goede opleiding nodig, waarin naast de schilderstechnieken ook organisatorische en sociaalcommunicatieve vaardigheden een belangrijke rol spelen.

Dit kwalificatiedossier 'Medewerker schilderen' beschrijft de kwalificaties voor dit beroep: Schilder niveau 2 en Gezel Schilder en Gezel Schilder voorman, alle twee op niveau 3.

De beroepsopleiding die je volgt is gebaseerd op een landelijk geldend kwalificatiedossier. Hierin is beschreven wat je allemaal moet weten en kunnen om het beroep, waarvoor je opgeleid wordt, goed te kunnen uitvoeren.

<b>Opleiding: W 91461 bbl cohort 2015 gezelschilder voorman</b>	
<b>Crebonummer (en variant): H91461 bbl cohort 2015 gezelschilder voorman</b>	
<b>Cohort: 2015</b>	
<b>Leerweg en niveau: bol bbl 3</b>	
<b>Kwalificatiedossier 2015</b>	
<b>Kerntaak: 1. Voert Schilderwerk uit</b>	
<b>Werkproces:</b>	
1.1 Schilderwerk voorbereiden	PE(bu), MKE(bi), PvB (bu)
1.2 Ondergronden voorbereiden	PE(bu), MKE(bi), PvB (bu)
1.3 Verfsystemen aanbrengen	PE(bu), MKE(bi), PvB (bu)
1.4 Beglazingssystemen plaatsen	PE(bu), MKE(bi), PvB (bu)
1.5 Wandbekleding aanbrengen	PE(bu), MKE(bi), PvB (bu)
1.6 Opruimwerkzaamheden uitvoeren	PE(bu), MKE(bi), PvB (bu)
1.7 Schilderwerk opleveren	PE(bu), MKE(bi), PvB (bu)
<b>Kerntaak 2: Voert praktische projectleiding uit</b>	
<b>Werkproces:</b>	
2.1 Project voorbereiden	KM(bi), TPP(bpv), CT(bi) TLB(bpv)
2.2 Medewerkers aansturen	KM(bi), TPP(bpv)
2.3 Leerlingen/nieuwe medewerkers begeleiden	KM(bi), TLB(bpv)
2.4 Kwaliteit en voortgang project bewaken	KM(bi), TPP(bpv)
2.5 Project opleveren	KM(bi), TPP(bpv)

Toelichting:

De beroepsgerichte examens worden ingekocht bij Savantis. De benaming is overgenomen van het toetsplan van Savantis:

KM = kennismeting. Deze vindt plaats in de vorm van een eindgesprek op de onderwijsinstelling.

BPV = BPV meting in de BPV.

PvB = de proeve van Bekwaamheid en vindt plaats in het examencentrum van Savantis.

TLB = toets leerlingbegeleiding in de bpv.

TPP = toets praktische projectbegeleiding in de bpv

CT = schriftelijke calculatietoets op de onderwijsinstelling

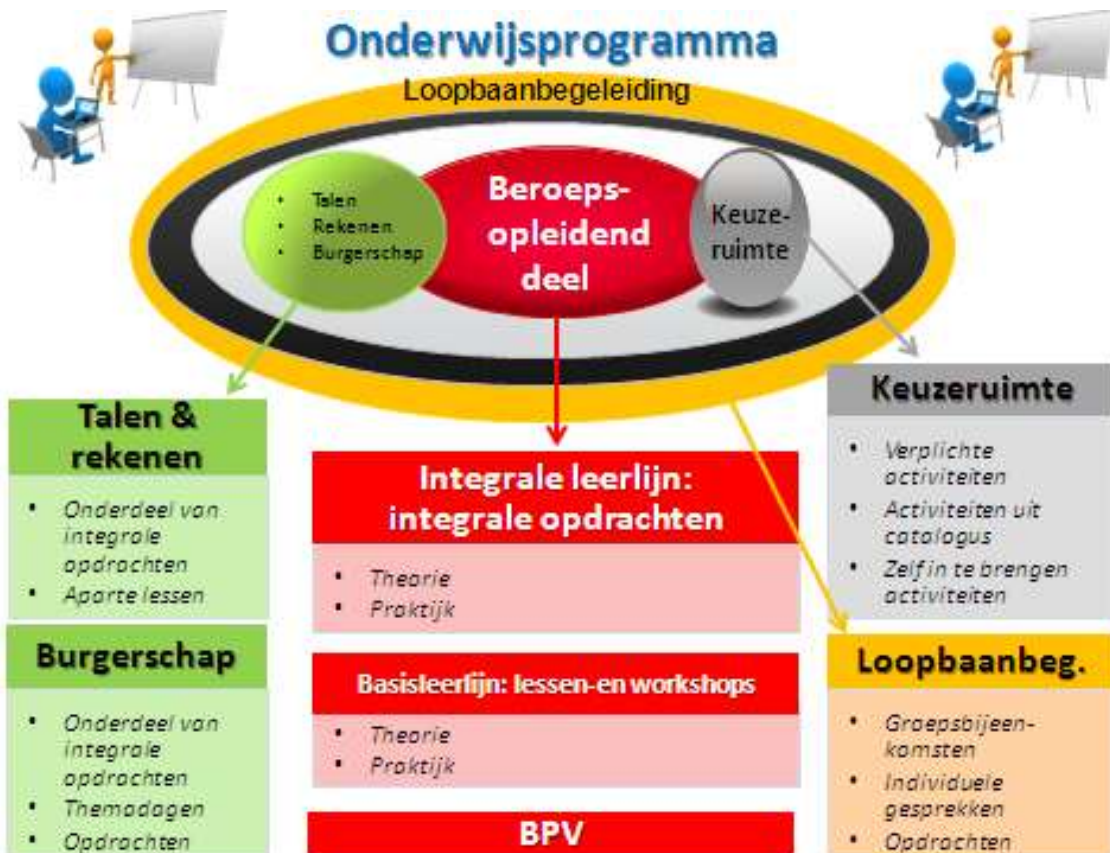
## 1.2. Opzet van de beroepsopleiding

In een beroepsopleiding heb je te maken met kerntaken, werkprocessen en competenties. Kerntaken zijn activiteiten die je in jouw beroep moet uitvoeren en die steeds weer terugkomen. Iedere kerntaak bestaat weer uit werkprocessen. Dat zijn de stapjes die bij de (kern)taak horen.

Om de kerntaken en werkprocessen goed uit te kunnen voeren moet je beschikken over competenties. Voorbeelden van competenties zijn: 'samenwerken en overleggen', 'plannen en organiseren' en 'instructies en procedures opvolgen'.

Naast de beroepsopleiding moet jij ook voldoen aan landelijke eisen die gesteld worden aan:

- Nederlands,
- Rekenen
- Loopbaan
- Burgerschap
- Keuzeruimte



De opleiding is opgebouwd uit twee programma's:

1. Het onderwijsprogramma

2. Het examenprogramma

Hieronder kun je lezen wat de activiteiten in het onderwijs- en loopbaanprogramma zijn en hoe dit beoordeeld wordt. Ook wordt uitgelegd hoe het zit met de studiepunten. In hoofdstuk 3 kun je lezen hoe je examenprogramma eruit ziet.

## 2. Het onderwijsprogramma

### 2.1. Leerlijnen

Het onderwijsprogramma bestaat uit **3 leerlijnen**

1. **Integrale leerlijn:** Binnen de **integrale leerlijn** ga je aan de slag met opdrachten. Deze opdrachten zijn afgeleid van het beroep waarvoor je wordt opgeleid. In deze leerlijn verwerf je ook de theorie en vaardigheden die je nodig hebt om de opdrachten uit te kunnen voeren. Op deze manier ontwikkel je je competenties.
2. **Basisleerlijn:** We kunnen je niet alles leren via opdrachten. Alle andere kennis en vaardigheden leer je in de basisleerlijn. Binnen de basisleerlijn bereiden we je ook voor op de examens voor Nederlands en rekenen. En je werkt aan burgerschapscompetenties. Voor burgerschap doe je geen examen, maar moet je voldoen aan een inspanningsverplichting. De inhoud en de inspanningsverplichting wordt bij kopje 2.3 beschreven.
3. **Loopbaanleerlijn:** Je gaat aan de slag met je loopbaan( zie 2.4) Tijdens de opleiding ontwikkel je je tot een beginnend beroepsbeoefenaar. Het is van belang om je ontwikkeling zowel op onderwijsinhoud , studievaardigheden als werknemersvaardigheden te volgen en regelmatig te meten.

### 2.2. Keuzeruimte:

Een deel van de opleiding heet keuzeruimte. De keuzeruimte kan op verschillende manier ingevuld worden:

- Aanbod vanuit de school dat verplicht is voor iedere student.
- Aanbod in overleg met het werkveld.
- Aanbod van diverse activiteiten waar jij als student uit mag kiezen.
- Eigen keuze die jij als student maakt door zelf met een voorstel te komen. Jouw voorstel moet wel door de school goedgekeurd worden.

### 2.3. Burgerschap

Burgerschap is een verplicht deel van de opleiding. Burgerschap heeft te maken met politiek, deelnemen aan het arbeidsproces, functioneren als kritisch consument, deel uitmaken van de gemeenschap, omgaan met de verschillende culturen en gezonde leefwijze.

Dimensies van burgerschap		De inspanning die je als student moet leveren
<i>Politiek-juridische dimensie</i>	Je bent in staat én bereid om je te verdiepen in de politiek van Nederland en een actieve bijdrage te leveren door bijvoorbeeld te stemmen of mee te denken bij politieke besluitvorming bijvoorbeeld door lid te zijn van de studentenraad.	De student is verplicht aanwezig bij de ingeroosterde lessen burgerschap en maakt de afgesproken opdrachten voor burgerschap. De opdrachten staan op Fronter onder het tabblad burgerschap. Naast deze verplichte opdrachten zijn er per opleiding onderdelen van de dimensies verweven in de integrale opdrachten en/of opdrachtenmappen.  Dit onderdeel kan vervangen worden door het zijn van lid van de studentenraad of politieke beweging.
<i>Economische dimensie</i>	<ul style="list-style-type: none"> <li>a. Je bent bereid én in staat een bijdrage te leveren aan het arbeidsproces</li> <li>b. Je bent bereid én in staat om op een verantwoorde manier je te gedragen als consument</li> </ul>	De student is verplicht aanwezig bij de ingeroosterde lessen burgerschap en maakt de afgesproken opdrachten voor burgerschap. De opdrachten staan op Fronter onder het tabblad burgerschap. Naast deze verplichte opdrachten zijn er per opleiding onderdelen van de dimensies verweven in de integrale opdrachten en/of opdrachtenmappen.
<i>Sociaal maatschappelijke dimensie</i>	Je bent in staat én bereid om deel uit te maken van de samenleving en daar een bijdrage aan te leveren door bijvoorbeeld vrijwilligerswerk te doen.	De student is verplicht aanwezig bij de ingeroosterde lessen burgerschap en maakt de afgesproken opdrachten voor burgerschap. De opdrachten staan op Fronter onder het tabblad burgerschap. Naast deze verplichte

		opdrachten zijn er per opleiding onderdelen van de dimensies verweven in de integrale opdrachten en/of opdrachtenmappen.
<i>Vitaal burgerschap</i>	Je bent bereid én in staat om te reflecteren op je eigen gezondheid en leefstijl. Je bent bereid én in staat zorg te dragen voor je eigen gezondheid en leefstijl als burger én als werknemer.	De student is verplicht aanwezig bij de ingeroosterde lessen burgerschap en maakt de afgesproken opdrachten voor burgerschap. De opdrachten staan op Fronter onder het tabblad burgerschap. Naast deze verplichte opdrachten zijn er per opleiding onderdelen van de dimensies verweven in de integrale opdrachten en/of opdrachtenmappen.  Daarnaast is er voor BOL studenten nog een sportdag die voor alle studenten die ingeroosterd staan verplicht is

#### 2.4. Het loopbaanprogramma

Binnen de beroepsopleiding die jij volgt, moet je om het diploma te kunnen behalen voldoen aan de inspanningsverplichting voor loopbaan. Dit is een landelijke eis. Hieronder kun je zien wat jouw opleiding verwacht van jou in de loopbaanlijn.

Iedere student bij Summa College heeft een loopbaanbegeleider. De loopbaanbegeleider begeleidt jou tijdens je hele opleiding en je hebt regelmatig gesprekken met hem. In het loopbaanprogramma leer je je eigen talenten en kwaliteiten onder woorden te brengen en na te denken over wat je geleerd hebt over het beroep en over jezelf. Je kijkt terug op ervaringen in je BPV, bekijkt wat je daarvan geleerd hebt en wat je daar vervolgens mee wil doen. Zo krijg je een steeds beter beeld van jezelf en kun je aan het einde van je opleiding een goede keuze maken of en waar je wilt gaan werken of dat je nog verder wilt studeren.

Binnen het loopbaanprogramma ga je de volgende competenties ontwikkelen.



Loopbaancompetenties die je verder gaat ontwikkelen		De inspanning die je als student moet leveren
<i>Ontdek je talent</i> (Capaciteitenreflectie)	Wat kun je? Waar ben je goed in? Waar wil je het beste in worden?	Naast de verplichte aanwezigheid bij de lessen/afspraken met de loopbaanbegeleider maakt de student in overleg met zijn loopbaanbegeleider voor elk loopbaanonderdeel minimaal 2 opdrachten uit opdrachtenmagazijn op fronter onder het tabblad loopbaanbegeleiding. ( of bespreekt de student met zijn loopbaanbegeleider vervangende opdrachten die beter van toepassing zijn voor hem of haarzelf) Dus in totaal minimaal 10 opdrachten.
<i>Ontdek je passie</i> (Motievenreflectie)	Wat wil je? Wat houdt je bezig? Waar wil je moeite voor doen?	
<i>Ontdek je werkplek</i> (Werkexploratie)	Wat kies je? Welke uitdagingen en dilemma's kom je tegen op je werk/je BPV? Wat voor (soort) werk past bij mij?	
<i>Zelf aan zet</i> (Loopbaansturing)	Wat ga je ontdekken? Wat ga je oefenen en bewijzen? Wat ga ik doen om mijn opleiding af te maken of werk te vinden?	
<i>In gesprek met</i> (Netwerken)	Wie heb je nodig om je wensen te realiseren? Wie kun je om hulp vragen?	

## 2.5. Rekenen en Nederlands

Iedere student binnen het Middelbaar Beroeps Onderwijs krijgt Nederlands en Rekenen binnen de opleiding. Het maakt niet uit welke opleiding je volgt. (zie ook schema bij punt: 3.3)

## 2.6. Studiepunten

Het opleidingsprogramma is ingedeeld in verschillende onderwijsproducten. Voor ieder onderwijsproduct worden punten toegekend. Dit noemen we studiepunten. Per studiejaar zijn 60 studiepunten te behalen. Met de studiepunten kunnen we samen jouw

studievoortgang goed volgen. Als je te weinig studiepunten behaalt dan kan dat gevolgen hebben voor de voortgang van jouw opleiding.

Als student ga je over naar het volgende leerjaar als het onderwijsgedeelte ( je onderwijsgids) voor minimaal 90% voldaan is ( 54 studiepunten).

Heb je minder dan 90% van de studiepunten behaald dan wordt in de studentenbespreking bekeken of er nog alternatieven mogelijk zijn.

Over het inhalen van de resterende studiepunten worden samen met jou en de loopbaanbegeleider afspraken gemaakt.

Heb je minder dan 80% (48 studiepunten) behaald dan kun je niet bevorderd worden naar het volgende leerjaar.

Als tussentijds het onderwijstraject onvoldoende voortgang laat zien wordt je altijd hiervan schriftelijk op de hoogte gesteld door je loopbaanbegeleider.

## **2.7. Beroepspraktijkvorming**

Een beroepsopleiding kan niet zonder de beroepspraktijk. Daarom volg je een deel van jouw opleiding in een bedrijf of instelling. We noemen dit beroepspraktijkvorming. Tijdens de BPV word je begeleid door een BPV-begeleider (van jouw school) en een praktijkopleider (van het leerbedrijf). Voor iedere BPV - periode wordt afgesproken gemaakt wat je gaat doen, welke eisen gesteld worden aan de BPV en hoe de BPV beoordeeld wordt.

Dit staat allemaal beschreven in je bpv werkboek of bpv gids dat je tijdens de opleiding ontvangt.

Naast de examens moet er altijd een voldoende beoordeling zijn voor de BPV

## **2.8. Activiteiten in het onderwijs- en loopbaanprogramma**

In de onderstaande schema's wordt het programma van de opleiding beschreven. Er is per programma en leerlijn te lezen welke onderdelen in welke periode van de opleiding aan bod komt. Je kunt zien hoeveel studiepunten je kunt behalen en waar je leert.

Onderwijsprogramma					BIS	BUS	BPV
Leerlijn	leerjaar	Periode	Naam	Studie punten			
Basis leerlijn	1		Leerjaar 1 - Basisleerlijn		X		
Basis leerlijn	1	2	Nederlands periode 1 en 2	1	X		
Basis leerlijn	1	2	Rekenen 2f periode 1 en 2	1	X		
Basis leerlijn	1	2	Burgerschap periode 1 en 2	1	x		
Basis leerlijn	1	2	Vaktheorie periode 1 en 2	2	x		
Basis leerlijn	1	4	Nederlands periode 3 en 4	1	X		
Basis leerlijn	1	4	Rekenen 2f periode 3 en 4	1	X		
Basis leerlijn	1	4	Burgerschap periode 3 en 4	1	x		
Basis leerlijn	1	4	Vaktheorie periode 3 en 4	2	x		
integrale leerlijn	1		Leerjaar 1 - Integraleleerlijn		X		
integrale leerlijn	1	2	BPV periode 1 en 2	9		X	
integrale leerlijn	1	4	BPV periode 3 en 4	9		X	
Loopbaan leerlijn	1		Leerjaar 1 - Loopbaanleerlijn		X		
Loopbaan leerlijn	1	1	Loopbaanbegeleiding periode 1	1	x		
Loopbaan leerlijn	1	2	Loopbaanbegeleiding periode 2	1	x		
Loopbaan leerlijn	1	3	Loopbaanbegeleiding periode 3	1	x		
Loopbaan leerlijn	1	4	Loopbaanbegeleiding periode 4	1	x		
Basis leerlijn	2		Leerjaar 2 - Basisleerlijn		X		
Basis leerlijn	2	2	Nederlands periode 1 en 2	1	X		
Basis leerlijn	2	2	Rekenen 2f periode 1 en 2	1	X		
Basis leerlijn	2	2	Burgerschap periode 1 en 2	1	x		
Basis leerlijn	2	2	Vaktheorie periode 1 en 2	2	x		
Basis leerlijn	2	3	Nederlands periode 3	1	X		
Basis leerlijn	2	3	Rekenen 2f periode 3	1	X		
Basis leerlijn	2	3	Burgerschap periode 3	1	x		
Basis leerlijn	2	3	Vaktheorie periode 3	2	x		
Loopbaan leerlijn	2		Leerjaar 2 - Loopbaanleerlijn		X		
Loopbaan leerlijn	2	1	Loopbaanbegeleiding periode 1	1	x		
Loopbaan leerlijn	2	2	Loopbaanbegeleiding periode 2	1	x		
Loopbaan leerlijn	2	3	Loopbaanbegeleiding periode 3	1	x		
Loopbaan leerlijn	2	4	Loopbaanbegeleiding periode 4	1	x		
integrale leerlijn	2		Leerjaar 2 - Integraleleerlijn		X		
Loopbaan leerlijn	2	2	BPV periode 1 en 2	9	x		
Loopbaan leerlijn	2	3	BPV periode 3	9	x		
Loopbaan leerlijn	2	4	BPV periode 4	9	x		

Keuzeruimte	2	3	Leerjaar 2 - Keuzeruimte		X		
-------------	---	---	--------------------------	--	---	--	--

## 2.9. Ontwikkelingsgerichte beoordeling

Tijdens de opleiding volgen we jouw voortgang en ontwikkeling op de voet. We doen dit met behulp van ontwikkelingsgerichte beoordelingen. Er wordt gekeken hoe het met je gaat in de verschillende leerlijnen. Je leert ook om goed naar jezelf te kijken (te reflecteren) en uitspraken te doen over jouw eigen functioneren.

Zo krijg je een overzicht van je sterke en zwakke punten. Met jouw loopbaanbegeleider maak je afspraken over je studievoortgang. Deze worden vastgelegd in je leerarrangement.

### 3. Examinering

#### 3.1 Examinering

Het examenprogramma is een overzicht van de examens waarmee jij te maken krijgt tijdens je opleiding.

Jij legt examens af die gericht zijn op jouw toekomstige beroep. Daarnaast zijn er ook examens voor bijvoorbeeld Nederlands en rekenen. In het volgende schema kun je zien welke examens je moet doen. De afkortingen die gebruikt worden zijn

KT	kerntaak
WP	werkproces
LJ	leerjaar
OP	onderwijsperiode

Context Waar wordt het examen afgenomen

BIS Binnen de school

BUS Buiten de school

BPV Op de BPV plaats

#### 3.2 Overzicht examens

Leerlijn	KT en WP	Examenvorm	leerjaar	n2	n3	n4	Periode	Naam	Context	Normering	Invoer
examenprogramma	1.1 1.2 1.3 1.4 1.5 1.6 1.7	mke	2	x			4	Mondelinge kennistoets	BIS	Cijfer (5.5) 100%	Man
examenprogramma	1.1 1.2 1.3 1.4 1.5 1.6 1.7	pex	2	x			4	BPV meting	BUS	Cijfer (5.5) 100%	Man
examenprogramma	1.1 1.2 1.3 1.4 1.5 1.6 1.7	pvb	2	x			4	Proeve van Bekwaamheid	BUS	Cijfer (5.5) 100%	Man
examenprogramma	2.1 2.2 2.3 2.4 2.5	mke	2	x			4	Mondelinge kennistoets	BIS	Cijfer (5.5) 100%	Man
examenprogramma	2.1 2.2 2.4 2.5	pex	2	x			4	toets praktische projectbegeleiding in de BPV	BUS	Cijfer (5.5) 100%	Man
examenprogramma	2.1	ske	2	x			4	Schriftelijke calculatie toets	BIS	Cijfer (5.5) 100%	Man
examenprogramma	2.1	pex	2	x			4	Toets leerlingbegeleiding in de BPV	BUS	Cijfer (5.5) 100%	Man
examenprogramma	Generiek		2				0	Nederlands Lezen/luisteren COE	BIS	()	Man
examenprogramma	Generiek		2				0	Nederlands Spreken (instellingsexamen)	BIS	()	Man
examenprogramma	Generiek		2				0	Nederlands Schrijven (instellingsexamen)	BIS	()	Man
examenprogramma	Generiek		2				0	Nederlands Gesprekken voeren (instellingsexamen)	BIS	()	Man
examenprogramma	Generiek		2				0	Rekenen 4 domeinen niveau toets	BIS	()	Man

##### 3.2.1 Vormen van examens

Binnen de opleiding kun je te maken krijgen met verschillende vormen van examineren. Een voorbeeld hiervan is een proeve van bekwaamheid. In de proeve van bekwaamheid laat je zien dat je de taken die je moet uitvoeren in je beroep goed kan uitvoeren. Ook

kun je een examen krijgen waarin kennis (kennisexamen) of vaardigheden (vaardigheidsexamen) worden geëxamineerd.

PvB	Proeve van bekwaamheid	Ere	examen rekenen (CE)
cgi	Criteriumgericht interview	Elu	examen luisteren (CE)
ske	Kennisexamen schriftelijk	Ele	examen lezen (CE)
mke	Kennisexamen mondeling	lege	instellingsexamen gesprekken voeren
wsv	Werkstuk/verslag	lesp	instellingsexamen spreken
vex	Vaardigheidsexamen	lesc	instellingsexamen schrijven
pex	Praktijkexamen	iebt	instellingsexamen
cex	Casusexamen		begrippenlijst/taalverzorging
pas	Portfolio-assessment		
360	360 graden feedback gesprek		
sir	simulatie/rollenspel		

### 3.2.2 Plaats examinering

Een examen vindt plaats:

- Binnen de school ( BIS)
- Buiten de school. (BUS) Dit kan zijn in een examencentrum of in een instelling of bedrijf waar je **GEEN stage** loopt
- Op de BPV plaats (BPV)

### 3.3. Landelijke eisen gesteld aan taal en rekenen voor alle studenten.

De eisen voor deze onderdelen zijn verschillend. Dit is afhankelijk van

- Niveau van de opleiding
- Duur van de opleiding
- Het jaar waarin je gediplomeerd wordt

De overzichten hiervan kun je vinden op: [Landelijke eisen Nederlands, Engels en Rekenen](#)

### 3.4 Regelingen m.b.t. examens

Summa College heeft een examenreglement. In dit document worden alle regels rondom de examens beschreven. Hier vind je bijvoorbeeld wat je moet doen als je het niet eens bent met een uitslag van het examen.

Het examenreglement vind je op: [Examenreglement](#)

### 3.5 Wanneer krijg je jouw diploma?



### 3.6 Veel voorkomende vrijstellingen

Misschien kom je in aanmerking voor een vrijstelling voor delen van de opleiding omdat je die al ergens anders hebt geleerd. Vrijstelling kun je krijgen voor:

- het onderwijs én het examen
- alleen voor het onderwijs. Het examen doe je dan met de andere studenten.

Als je vrijstelling wilt voor delen van de opleiding én het examinering dien je een verzoek in bij de examencommissie. Die zal een uitspraak moeten doen. Je vrijstelling dient onderbouwd te zijn.

**Om een vrijstelling aan te vragen neem je eerst contact op met je loopbaanbegeleider.**

Via de loopbaanbegeleider krijg je het aanvraagformulier.

In het examenreglement kun je meer lezen over de vrijstellingsregeling.

Een vrijstelling voor alleen het onderwijs wordt toegekend door de teamleider van de opleiding. Ook deze vrijstelling vraag je aan en moet je onderbouwen. Dit kun je doen met jouw loopbaanbegeleider. Als je nog geen student van Summa bent, vraag hier dan naar tijdens je intake.

Als je een vrijstelling krijgt, maken we afspraken met jou hoe jouw onderwijsprogramma er uit komt te zien.

Veel voorkomende vrijstellingen voor rekenen, Nederlands en Engels, Loopbaan en burgerschap.

De overzichten hiervan kun je vinden op [vrijstellingen](#)



#### 4. Urenoverzicht

<b>Crebonummer</b>	91461	
<b>K-code/ variant</b>	u0138bbi	
<b>leerweg</b>	bbi	

Activiteiten	leerjaar 1		leerjaar 2		leerjaar 3		leerjaar 4	
	BOT	BPV	BOT	BPV	BOT	BPV	BOT	BPV
Begeleide onderwijsactiviteiten (BOT) Zoals lessen	240		240					
Beroepspraktijkvorming (BPV) * BOT = Begeleide onderwijstijd		1216		1216				
<b>totaal BOT en BPV</b>	240	1216	240	1216	0	0	0	0
<b>Totaal BOT en BPV leerjaar</b>	1456		1456				0	

Activiteiten	Totaal alle leerjaren	
	BOT	BPV
Begeleide onderwijsactiviteiten (BOT) Zoals lessen	480	
Beroepspraktijkvorming (BPV)		2432
<b>Totaal BOT en BPV alle leerjaren</b>	2912	