

Onderwijs- en Examenregeling 2015-2016

School voor Wonen en Design

Opleiding : Creatief Vakman Ontwerpend Meubelmaker
Crebonummer : 93686

KBB : Stichting Hout en Meubel

Niveau : 4
Leerweg : BOL

Opleidingsduur : 4 jaar
Cohort¹ : 2015

Versie:1.1
9-7-2015

¹ In een cohortaanduiding is alleen startjaar en niet de duur van de opleiding verwerkt.

1 De opleiding

1.1. Wat doet een creatief vakman ontwerpend meubelmaker

Als creatief vakman heb je geen alledaags beroep. Je maakt producten die mooi en bijzonder zijn. Een prachtige vaas, mooie glas-in-lood ramen, een bijzondere hoed of schoen. Juist de dingen die uniek gemaakt zijn, vaak met de hand en met veel aandacht en veel creativiteit herken je als bijzonder. Ze worden gemaakt door een creatief vakman.

Als creatief vakman bedenk je eerst de vormgeving. Dit gaat soms in overleg met de klant. Je moet dan goed luisteren naar wat de klant wil en hem overtuigen van je deskundigheid. Soms kun je zelf bedenken wat je mooi vindt en wat je denkt dat je kunt verkopen. Vanuit je vakmanschap denk je goed na of de vormgeving realiseerbaar is en maak je een inschatting van de kosten.

In de creatieve techniek werken veel mensen als zelfstandig ondernemer. Je bent dan zelf verantwoordelijk voor je eigen werk en moet ook zelf voor klanten zorgen. Dit doe je door de onderneming te promoten en te profileren en door samen te werken met collega's in de creatieve techniek. Als eigen baas ben je natuurlijk ook verantwoordelijk voor de administratie en financiën.

Maar een creatief vakman is op de eerste plaats een ambachtelijk vakman die goed is in het maken van producten. Daarom kies je als creatief vakman in welke materialen en technieken je je specialiseert. Bij onze school is dat een ontwerpend meubelmaker die meubels maakt van hout en andere materialen.

Een week als ontwerpend meubelmaker

Een ontwerpend meubelmaker maakt kasten, stoelen, bedden, bureaus en nog veel meer. Veel meubels bestaan niet alleen uit hout, er worden soms ook onderdelen van glas of staal in gemonteerd. Een ontwerpend meubelmaker maakt unieke producten en soms producten in series. Altijd is creativiteit en vakwerk belangrijk. Meubels worden niet zomaar in elkaar gezet. Daar is gevoel voor materiaal en vormgeving voor nodig.

Een ontwerpend meubelmaker werkt in de werkplaats. Daar maakt hij de onderdelen van meubels met behulp van machines en handgereedschappen. De verschillende onderdelen monteert hij tot een geheel. Als het meubel is gemonteerd, kan hij het afwerken door bijvoorbeeld te lakken of in de was te zetten. Als het meubel klaar is kan de klant het meubel ophalen of wordt het bij de klant afgeleverd.

Een ontwerpend meubelmaker heeft het gebruiksgemak en de vormgeving van de producten hoog in het vaandel staan. Een stoel moet niet alleen goed zitten, maar er ook leuk, mooi, comfortabel uitzien. Een ontwerpend meubelmaker heeft veel verstand van de

verschillende houtsoorten. Daarnaast moet hij veel weten van houtconstructies en vormgeving om kwalitatief goede meubels te maken.

Creatieve techniek iets voor jou?

Als je overweegt te gaan werken in de creatieve techniek, kan het helpen om te bedenken of het volgende bij je past:

Het spreekt je aan om met je handen bezig te zijn, je hebt oog voor detail en je bent inventief. Je bent ambachtelijk, technisch en artistiek ingesteld. Je bent gedreven om mooie en unieke producten te bedenken en te maken en je werkt graag zelfstandig in een werkplaats of atelier. Ook heb je een commerciële instelling en vind je het leuk je eigen producten zelf aan de man te brengen.

Creatief Vakmanschap in de kwalificatiestructuur.

Het kwalificatiedossier Creatief Vakmanschap is omringd door aanverwante studies en beroepen.

Op mbo-niveau vertoont het kwalificatiedossier Creatief Vakmanschap verwantschap met verschillende beroepen. Sommige beroepen sluiten aan bij het vaktechnische element van één of meerdere uitstromen. Andere beroepen sluiten aan bij het vormgevingsaspect dat in alle uitstromen vertegenwoordigd is.

Op hbo-niveau ligt een drietal richtingen voor de hand als vervolgstudie. Afhankelijk van de uitstroom is een overstap naar de mode-academie, kunstacademie of studie voor industriële vormgeving een mogelijke vervolgstap.

De beroepsopleiding die je volgt is gebaseerd op een landelijk geldend kwalificatiedossier. Hierin is beschreven wat je allemaal moet weten en kunnen om het beroep, waarvoor je opgeleid wordt, goed te kunnen uitvoeren.

Opl. naam: W 93686 BOL4 2015 Creatief vakmanschap (Ontwerpend meubelmaker) 1314	
Uitstroom: W 93686 BOL4 2015 Creatief vakmanschap (Ontwerpend meubelmaker) 1314	
CREBO-nummer: 93686	
Cohort: 2015	bol 4
Kerntaak: 1. Geeft producten vorm	
Werkproces:	Examen
1.1 Oriënteert zich op de opdracht	PVB1(bi),PA(bi)
1.2 Ontwikkelt concepten	PVB1(bi),PA(bi)
1.3 Werkt concepten uit naar voorstellen	PVB1(bi),PA(bi)
1.4 Presenteert voorstellen en maakt keuzes	PVB1(bi),PA(bi)
1.5 Werkt het ontwerp uit	PVB1(bi),PA(bi)

Kerntaak: 2. Geeft als vakman invulling aan zijn ondernemerschap	
Werkproces:	
2.1 Maakt marktanalyses	PVB1(bi),PA(bi)
2.2 Stelt een marketingplan op	PVB1(bi),PA(bi)
2.3 Stelt een investeringsbegroting en/of financieringsplan op	PVB1(bi),PA(bi)
2.4 Stelt een exploitatie- en liquiditeitsbegroting op	PVB1(bi),PA(bi)
2.5 Interesseert potentiële investeerders	PVB1(bi),PA(bi)
2.6 Geeft vorm aan de onderneming	PVB1(bi),PA(bi)
2.7 Participeert in netwerken	PVB2(bpv),PA(bi)
2.8 Profileert en promoot de onderneming	PVB2(bpv),PA(bi)
2.9 Koopt voor de onderneming in en beheert en bewaakt de voorraad	PVB2(bpv),PA(bi)
2.10 Voert de financiële administratie uit	PVB2(bpv),PA(bi)
2.11 Stelt offertes op en brengt ze uit	PVB2(bpv),PA(bi)
2.12 Reflecteert op de onderneming	PVB2(bpv),PA(bi)
Kerntaak: 8. Vervaardigt meubels	
Werkproces:	
8.1 Bereidt de opdracht voor	PVB2(bpv),PA(bi)
8.2 Begeleidt uitbesteed werk vaktechnisch	PVB2(bpv),PA(bi)
8.3 Selecteert, controleert en transporteert materialen en producten	PVB2(bpv),PA(bi)
8.4 Stelt gereedschappen en machines in	PVB1(bi),PA(bi)
8.5 Voert bewerkingen uit	PVB1(bi),PA(bi)
8.6 Stelt meubel samen en werkt het af	PVB1(bi),PA(bi)
8.7 Pleegt klein onderhoud	PVB1(bi),PA(bi)
8.8 Ruimt werkplek op	PVB1(bi),PA(bi)
8.9 Levert meubel op	PVB1(bi),PA(bi)

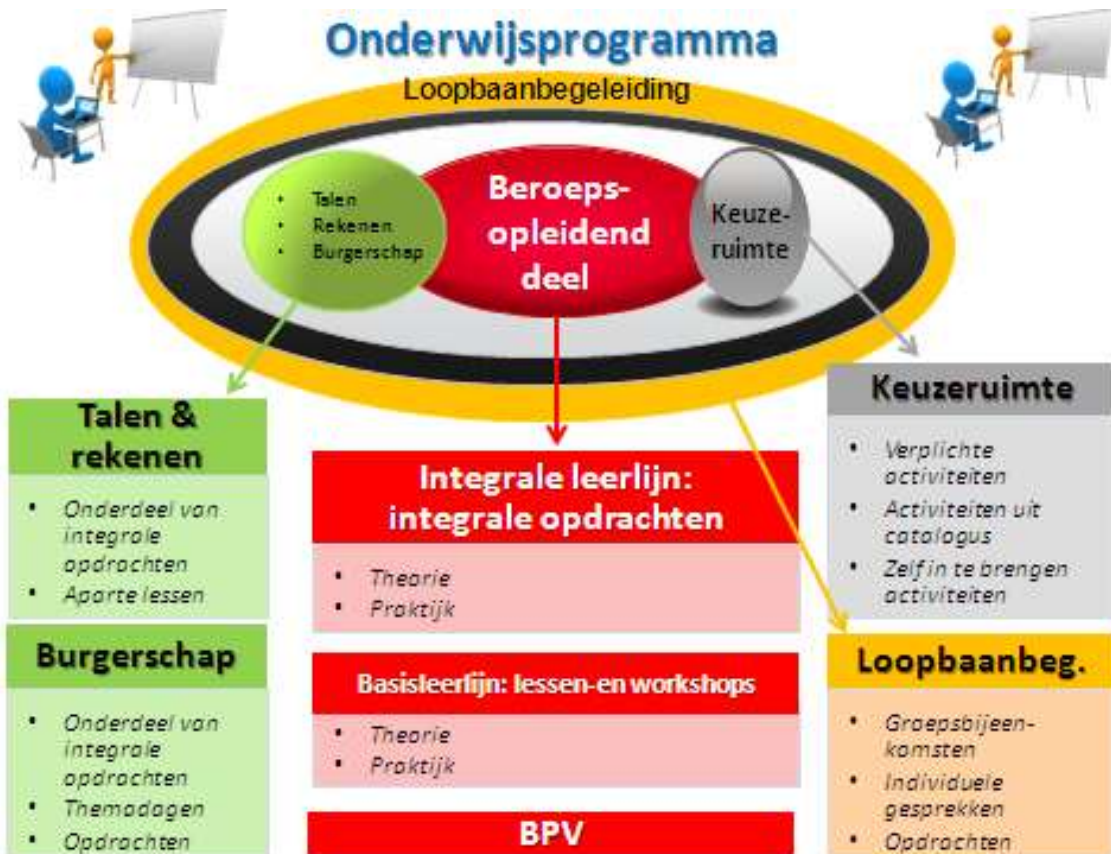
1.2. Opzet van de beroepsopleiding

In een beroepsopleiding heb je te maken met kerntaken, werkprocessen en competenties. Kerntaken zijn activiteiten die je in jouw beroep moet uitvoeren en die steeds weer terugkomen. Iedere kerntaak bestaat weer uit werkprocessen. Dat zijn de stapjes die bij de (kern)taak horen.

Om de kerntaken en werkprocessen goed uit te kunnen voeren moet je beschikken over competenties. Voorbeelden van competenties zijn: 'samenwerken en overleggen', 'plannen en organiseren' en 'instructies en procedures opvolgen'.

Naast de beroepsopleiding moet jij ook voldoen aan landelijke eisen die gesteld worden aan:

- Nederlands,
- Moderne vreemde taal Engels. Dit geldt alleen voor niveau 4
- Rekenen
- Loopbaan
- Burgerschap
- Keuzeruimte



De opleiding is opgebouwd uit twee programma's:

1. Het onderwijsprogramma
2. Het examenprogramma

Hieronder kun je lezen wat de activiteiten in het onderwijs- en loopbaanprogramma zijn en hoe dit beoordeeld wordt. Ook wordt uitgelegd hoe het zit met de studiepunten. In hoofdstuk 3 kun je lezen hoe je examenprogramma eruit ziet.

2. Het onderwijsprogramma

2.1. Leerlijnen

Het onderwijsprogramma bestaat uit **3 leerlijnen**

1. **Integrale leerlijn:** Binnen de **integrale leerlijn** ga je aan de slag met opdrachten. Deze opdrachten zijn afgeleid van het beroep waarvoor je wordt opgeleid. In deze leerlijn verwerf je ook de theorie en vaardigheden die je nodig hebt om de opdrachten uit te kunnen voeren. Op deze manier ontwikkel je je competenties.
2. **Basisleerlijn:** We kunnen je niet alles leren via opdrachten. Alle andere kennis en vaardigheden leer je in de basisleerlijn. Binnen de basisleerlijn bereiden we je ook voor op de examens voor Nederlands, rekenen (Engels voor niveau 4). En je werkt aan burgerschapscompetenties. Voor burgerschap doe je geen examen, maar moet je voldoen aan een inspanningsverplichting. De inhoud en de inspanningsverplichting wordt bij kopje 2.3 beschreven.
3. **Loopbaanleerlijn:** Je gaat aan de slag met je loopbaan(zie 2.4) Tijdens de opleiding ontwikkel je je tot een beginnend beroepsbeoefenaar. Het is van belang om je ontwikkeling zowel op onderwijsinhoud , studievaardigheden als werknemersvaardigheden te volgen en regelmatig te meten.

2.2. Keuzeruimte:

Een deel van de opleiding heet keuzeruimte. De keuzeruimte kan op verschillende manier ingevuld worden:

- Aanbod vanuit de school dat verplicht is voor iedere student.
- Aanbod in overleg met het werkveld.
- Aanbod van diverse activiteiten waar jij als student uit mag kiezen.
- Eigen keuze die jij als student maakt door zelf met een voorstel te komen. Jouw voorstel moet wel door de school goedgekeurd worden.

2.3. Burgerschap

Burgerschap is een verplicht deel van de opleiding. Burgerschap heeft te maken met politiek, deelnemen aan het arbeidsproces, functioneren als kritisch consument, deel uitmaken van de gemeenschap, omgaan met de verschillende culturen en gezonde leefwijze.

Dimensies van burgerschap		De inspanning die je als student moet leveren
<i>Politiek-juridische dimensie</i>	Je bent in staat én bereid om je te verdiepen in de politiek van Nederland en een actieve bijdrage te leveren door bijvoorbeeld te stemmen of mee te denken bij politieke besluitvorming bijvoorbeeld door lid te zijn van de studentenraad.	De student is verplicht aanwezig bij de ingeroosterde lessen burgerschap en maakt de afgesproken opdrachten voor burgerschap. De opdrachten staan op Fronter onder het tabblad burgerschap. Naast deze verplichte opdrachten zijn er per opleiding onderdelen van de dimensies verweven in de integrale opdrachten en/of opdrachtenmappen. Dit onderdeel kan vervangen worden door het zijn van lid van de studentenraad of politieke beweging.
<i>Economische dimensie</i>	<ul style="list-style-type: none"> a. Je bent bereid én in staat een bijdrage te leveren aan het arbeidsproces b. Je bent bereid én in staat om op een verantwoorde manier je te gedragen als consument 	De student is verplicht aanwezig bij de ingeroosterde lessen burgerschap en maakt de afgesproken opdrachten voor burgerschap. De opdrachten staan op Fronter onder het tabblad burgerschap. Naast deze verplichte opdrachten zijn er per opleiding onderdelen van de dimensies verweven in de integrale opdrachten en/of opdrachtenmappen.
<i>Sociaal maatschappelijke dimensie</i>	Je bent in staat én bereid om deel uit te maken van de samenleving en daar een bijdrage aan te leveren door bijvoorbeeld vrijwilligerswerk te doen.	De student is verplicht aanwezig bij de ingeroosterde lessen burgerschap en maakt de afgesproken opdrachten voor burgerschap. De opdrachten staan op Fronter onder het tabblad burgerschap. Naast deze verplichte opdrachten zijn er per opleiding

		onderdelen van de dimensies verweven in de integrale opdrachten en/of opdrachtenmappen.
<i>Vitaal burgerschap</i>	Je bent bereid én in staat om te reflecteren op je eigen gezondheid en leefstijl. Je bent bereid én in staat zorg te dragen voor je eigen gezondheid en leefstijl als burger én als werknemer.	<p>De student is verplicht aanwezig bij de ingeroosterde lessen burgerschap en maakt de afgesproken opdrachten voor burgerschap.</p> <p>De opdrachten staan op Fronter onder het tabblad burgerschap. Naast deze verplichte opdrachten zijn er per opleiding onderdelen van de dimensies verweven in de integrale opdrachten en/of opdrachtenmappen.</p> <p>Daarnaast is er voor BOL studenten nog een sportdag die voor alle studenten die ingeroosterd staan verplicht is</p>

2.4. Het loopbaanprogramma

Binnen de beroepsopleiding die jij volgt, moet je om het diploma te kunnen behalen voldoen aan de inspanningsverplichting voor loopbaan. Dit is een landelijke eis. Hieronder kun je zien wat jouw opleiding verwacht van jou in de loopbaanlijn.

Iedere student bij Summa College heeft een loopbaanbegeleider. De loopbaanbegeleider begeleidt jou tijdens je hele opleiding en je hebt regelmatig gesprekken met hem. In het loopbaanprogramma leer je je eigen talenten en kwaliteiten onder woorden te brengen en na te denken over wat je geleerd hebt over het beroep en over jezelf. Je kijkt terug op ervaringen in je BPV, bekijkt wat je daarvan geleerd hebt en wat je daar vervolgens mee wil doen. Zo krijg je een steeds beter beeld van jezelf en kun je aan het einde van je opleiding een goede keuze maken of en waar je wilt gaan werken of dat je nog verder wilt studeren.

Binnen het loopbaanprogramma ga je de volgende competenties ontwikkelen.

Loopbaancompetenties die je verder gaat ontwikkelen		De inspanning die je als student moet leveren
<i>Ontdek je talent</i> (Capaciteitenreflectie)	Wat kun je? Waar ben je goed in? Waar wil je het beste in worden?	Naast de verplichte aanwezigheid bij de lessen/afspraken met de loopbaanbegeleider maakt de student in overleg met zijn loopbaanbegeleider voor elk loopbaanonderdeel minimaal 2 opdrachten uit opdrachtenmagazijn op fronter onder het tabblad loopbaanbegeleiding. (of bespreekt de student met zijn loopbaanbegeleider vervangende opdrachten die beter van toepassing zijn voor hem of haarzelf) Dus in totaal minimaal 10 opdrachten.
<i>Ontdek je passie</i> (Motievenreflectie)	Wat wil je? Wat houdt je bezig? Waar wil je moeite voor doen?	
<i>Ontdek je werkplek</i> (Werkexploratie)	Wat kies je? Welke uitdagingen en dilemma's kom je tegen op je werk/je BPV? Wat voor (soort) werk past bij mij?	
<i>Zelf aan zet</i> (Loopbaansturing)	Wat ga je ontdekken? Wat ga je oefenen en bewijzen? Wat ga ik doen om mijn opleiding af te maken of werk te vinden?	
<i>In gesprek met</i> (Netwerken)	Wie heb je nodig om je wensen te realiseren? Wie kun je om hulp vragen?	

2.5. Rekenen, Nederlands, Engels

Iedere student binnen het Middelbaar Beroeps Onderwijs krijgt Nederlands en Rekenen binnen de opleiding. (Voor niveau 4 studenten ook Engels) Het maakt niet uit welke opleiding je volgt. (zie ook schema bij punt: 3.3)

2.6. Studiepunten

Het opleidingsprogramma is ingedeeld in verschillende onderwijsproducten. Voor ieder onderwijsproduct worden punten toegekend. Dit noemen we studiepunten. Per studiejaar zijn 60 studiepunten te behalen. Met de studiepunten kunnen we samen jouw studievoortgang goed volgen. Als je te weinig studiepunten behaalt dan kan dat gevolgen hebben voor de voortgang van jouw opleiding.

Als student ga je over naar het volgende leerjaar als het onderwijsgedeelte (je onderwijsgids) voor minimaal 90% voldaan is (54 studiepunten).

Heb je minder dan 90% van de studiepunten behaald dan wordt in de studentenbespreking bekeken of er nog alternatieven mogelijk zijn.

Over het inhalen van de resterende studiepunten worden samen met jou en de loopbaanbegeleider afspraken gemaakt.

Heb je minder dan 80% (48 studiepunten) behaald dan kun je niet bevorderd worden naar het volgende leerjaar.

Als tussentijds het onderwijstraject onvoldoende voortgang laat zien wordt je altijd hiervan schriftelijk op de hoogte gesteld door je loopbaanbegeleider.

2.7. Beroepspraktijkvorming

Een beroepsopleiding kan niet zonder de beroepspraktijk. Daarom volg je een deel van jouw opleiding in een bedrijf of instelling. We noemen dit beroepspraktijkvorming. Tijdens de BPV word je begeleid door een BPV-begeleider (van jouw school) en een praktijkopleider (van het leerbedrijf). Voor iedere BPV - periode wordt afgesproken gemaakt wat je gaat doen, welke eisen gesteld worden aan de BPV en hoe de BPV beoordeeld wordt.

Dit staat allemaal beschreven in je bpv werkboek of bpv gids dat je tijdens de opleiding ontvangt.

Naast de examens moet er altijd een voldoende beoordeling zijn voor de BPV

2.8. Activiteiten in het onderwijs- en loopbaanprogramma

In de onderstaande schema's wordt het programma van de opleiding beschreven. Er is per programma en leerlijn te lezen welke onderdelen in welke periode van de opleiding aan bod komt. Je kunt zien hoeveel studiepunten je kunt behalen en waar je leert.

Onderwijsprogramma							
Leerlijn	leerjaar	Periode	Naam	Studie punten	BIS	BUS	BPV
Basis leerlijn	1		Leerjaar 1 - Basisleerlijn		X		
Basis leerlijn	1	1	Burgerschap leerjaar 1 periode 1	1	X		
Basis leerlijn	1	1	Engels leerjaar 1 periode 1	1	X		
Basis leerlijn	1	1	Informatica leerjaar 1 periode 1	1	X		
Basis leerlijn	1	1	Nederlands leerjaar 1 periode 1	1	X		
Basis leerlijn	1	1	Praktijk leerjaar 1 periode 1	1	X		
Basis leerlijn	1	1	Vakleer leerjaar 1 periode 1	1	X		
Basis leerlijn	1	1	Rekenen leerjaar 1 3f periode 1	1	X		
Basis leerlijn	1	2	2D AutoCAD Deel 1 leerjaar 1 periode 2	1	x		
Basis leerlijn	1	2	Burgerschap leerjaar 1 periode 2	1	x		
Basis leerlijn	1	2	Engels leerjaar 1 periode 2	1	x		
Basis leerlijn	1	2	Nederlands leerjaar 1 periode 2	1	x		
Basis leerlijn	1	2	Ontwerpen leerjaar 1 periode 2	1	x		
Basis leerlijn	1	2	Praktijk leerjaar 1 periode 2	1	x		
Basis leerlijn	1	2	Vakleer leerjaar 1 periode 2	1	x		
Basis leerlijn	1	2	Rekenen leerjaar 1 2f periode 2	1	x		
Basis leerlijn	1	3	2D AutoCAD Deel 2 leerjaar 1 periode 3	1	X		
Basis leerlijn	1	3	Burgerschap leerjaar 1 periode 3	1	x		
Basis leerlijn	1	3	Engels leerjaar 1 periode 3	1	x		
Basis leerlijn	1	3	Nederlands leerjaar 1 periode 3	1	x		
Basis leerlijn	1	3	Ontwerpen leerjaar 1 periode 3	1	X		
Basis leerlijn	1	3	Praktijk leerjaar 1 periode 3	1	x		
Basis leerlijn	1	3	Vakleer leerjaar 1 periode 3	1	x		
Basis leerlijn	1	3	Rekenen leerjaar 1 3f periode 3	1	x		
integrale leerlijn	1		Leerjaar 1 - Integraleleerlijn		X		
integrale leerlijn	1	1	De houten hamer leerjaar 1 periode 1	3	X		
integrale leerlijn	1	1	Meubel laden leerjaar 1 periode 1	3	X		
integrale leerlijn	1	2	Hangkastje leerjaar 1 periode 2	3	X		

integrale leerlijn	1	4	BPV leerjaar 1 periode 4	16			x
integrale leerlijn	1	3	Bijzettafeltje leerjaar 1 periode 3	4	X		
integrale leerlijn	1	3	De gereedchapskist leerjaar 1 periode 3	4	X		
Loopbaan leerlijn	1		Leerjaar 1 - Loopbaanleerlijn		X		
Loopbaan leerlijn	1	1	Loopbaanbegeleiding leerjaar 1 periode 1	1	x		
Loopbaan leerlijn	1	2	Loopbaanbegeleiding leerjaar 1 periode 2	1	x		
Loopbaan leerlijn	1	3	Loopbaanbegeleiding leerjaar 1 periode 3	1	x		
Loopbaan leerlijn	1	4	Loopbaanbegeleiding leerjaar 1 periode 4	1	x		
Basis leerlijn	2		Leerjaar 2 - Basisleerlijn		X		
Basis leerlijn	2	1	3D AutoCAD deel 1 leerjaar 2 periode 1	1	X		
Basis leerlijn	2	1	Bedrijfskunde leerjaar 2 periode 1	1	X		
integrale leerlijn	2	1	Burgerschap leerjaar 2 periode 1	1	X		
Basis leerlijn	2	1	Engels leerjaar 2 periode 1	1	X		
Basis leerlijn	2	1	Nederlands leerjaar 2 periode 1	1	X		
Basis leerlijn	2	1	Ontwerpen leerjaar 2 periode 1	1	X		
Basis leerlijn	2	1	Praktijk leerjaar 2 periode 1	1	X		
Basis leerlijn	2	1	Vakleer leerjaar 2 periode 1	1	X		
Basis leerlijn	2	1	CNC deel 1 periode 1	1	X		
Basis leerlijn	2	1	Rekenen leerjaar 2 3f periode 1	1	X		
Basis leerlijn	2	2	3D AutoCAD deel 2 leerjaar 2 periode 2	1	X		
Basis leerlijn	2	2	Bedrijfskunde leerjaar 2 periode 2	1	X		
Basis leerlijn	2	2	Burgerschap leerjaar 2 periode 2	1	X		
Basis leerlijn	2	2	Engels leerjaar 2 periode 2	1	X		
Basis leerlijn	2	2	Nederlands leerjaar 2 periode 2	1	X		
Basis leerlijn	2	2	Ontwerpen leerjaar 2 periode 2	1	X		
Basis leerlijn	2	2	Praktijk leerjaar 2 periode 2	1	X		
Basis leerlijn	2	2	Vakleer leerjaar 2 periode 2	1	X		
Basis leerlijn	2	2	CNC deel 2 periode 2	1	X		
Basis leerlijn	2	2	Rekenen leerjaar 2 3f periode 2	1	X		
Basis leerlijn	2	4	3D AutoCAD deel 3 leerjaar 2 periode 4	1	X		
Basis leerlijn	2	4	Bedrijfskunde leerjaar 2 periode 4	1	X		
Basis leerlijn	2	4	Burgerschap leerjaar 2 periode 4	1	X		
Basis leerlijn	2	4	CNC deel 3 leerjaar 2 periode 4	1	X		

Basis leerlijn	2	4	Engels leerjaar 2 periode 4	1	X		
Basis leerlijn	2	4	Nederlands leerjaar 2 periode 4	1	X		
Basis leerlijn	2	4	Ontwerpen leerjaar 2 periode 4	1	X		
Basis leerlijn	2	4	Praktijk leerjaar 2 periode 4	1	X		
Basis leerlijn	2	4	Vakleer leerjaar 2 periode 4	1	X		
Basis leerlijn	2	4	Rekenen leerjaar 2 3f periode 4	1	X		
integrale leerlijn	2		Leerjaar 2 - Integraleleerlijn		X		
integrale leerlijn	2	1	Bed met achterwand leerjaar 2 periode 1	2	X		
integrale leerlijn	2	1	Dressboy leerjaar 2 periode 1	2	X		
integrale leerlijn	2	3	BPV leerjaar 2 periode 3	14			x
integrale leerlijn	2	2	HPL Kastje leerjaar 2 periode 3	2	X		
integrale leerlijn	2	2	Keukentafel leerjaar 2 periode 3	2	X		
integrale leerlijn	2	4	Eigen werkstuk voorbereiding leerjaar 2 periode 4	2	X		
integrale leerlijn	2	4	Kapperstafel met spiegel	2	X		
Loopbaan leerlijn	2		Leerjaar 2 - Loopbaanleerlijn		X		
Loopbaan leerlijn	2	1	Loopbaanbegeleiding leerjaar 2 periode 1	1	x		
Loopbaan leerlijn	2	2	Loopbaanbegeleiding leerjaar 2 periode 2	1	x		
Loopbaan leerlijn	2	3	Loopbaanbegeleiding leerjaar 2 periode 3	1	x		
Loopbaan leerlijn	2	4	Loopbaanbegeleiding leerjaar 2 periode 4	1	x		
Basis leerlijn	3		Leerjaar 3 - Basisleerlijn		X		
Basis leerlijn	3	3	Bedrijfskunde leerjaar 3 periode 3	1	x		
Basis leerlijn	3	3	Burgerschap leerjaar 3 periode 3	1	X		
Basis leerlijn	3	3	CADCAM deel 1 leerjaar 3 periode 3	1	X		
Basis leerlijn	3	3	Engels leerjaar 3 periode 3	1	x		
Basis leerlijn	3	3	Nederlands leerjaar 3 periode 3	1	X		
Basis leerlijn	3	3	ERP Proteus deel 1 leerjaar 3 periode 3	1	X		
Basis leerlijn	3	3	Ontwerpen leerjaar 3 periode 3	1	X		
Basis leerlijn	3	3	Praktijk leerjaar 3 periode 3	1	x		
Basis leerlijn	3	3	Vakleer leerjaar 3 periode 3	1	X		
Basis leerlijn	3	4	Bedrijfskunde leerjaar 3 periode 4	1	x		
Basis leerlijn	3	4	Burgerschap leerjaar 3 periode 4	1	X		
Basis leerlijn	3	4	CADCAM deel 2 leerjaar 3 periode 4	1	x		
Basis leerlijn	3	4	Engels leerjaar 3 periode 4	1	X		
Basis leerlijn	3	4	Nederlands leerjaar 3 periode 4	1	X		

Basis leerlijn	3	4	ERP Proteus deel 2 leerjaar 3 periode 4	1	x		
Basis leerlijn	3	4	Ontwerpen leerjaar 3 periode 4	1	x		
Basis leerlijn	3	4	Praktijk leerjaar 3 periode 4	1	X		
Basis leerlijn	3	4	Vakleer leerjaar 3 periode 4	1	x		
integrale leerlijn	3		Leerjaar 3 - Integrale leerlijn		X		
integrale leerlijn	3	3	Eigen werkstuk productie leerjaar 3 periode 3	2	X		
integrale leerlijn	3	3	Extern project werkvoorbereiding leerjaar 3 periode 3	2	X		
integrale leerlijn	3	4	De Kapperszaak leerjaar 3 periode 4	1	X		
integrale leerlijn	3	4	Extern project productie leerjaar 3 periode 4	1	X		
integrale leerlijn	3	4	BPV leerjaar 3 periode 1 en 2	32			x
Loopbaan leerlijn	3		Leerjaar 3 - Loopbaanleerlijn		X		
Loopbaan leerlijn	3	2	Loopbaanbegeleiding leerjaar 3 periode 1 en 2	1	X		
Loopbaan leerlijn	3	3	Loopbaanbegeleiding leerjaar 3 periode 3	1	x		
Loopbaan leerlijn	3	4	Loopbaanbegeleiding leerjaar 3 periode 4	2	x		
Basis leerlijn	4		Leerjaar 4 - Basisleerlijn		X		
Basis leerlijn	4	4	Burgerschap leerjaar 4 periode 4	1	x		
integrale leerlijn	4		Leerjaar 4 - Integrale leerlijn		X		
integrale leerlijn	4	2	BPV leerjaar 4 periode 1 en 2	36			X
integrale leerlijn	4	4	Afstudeeropdracht leerjaar 4 schooldeel	20	x		
Loopbaan leerlijn	4		Leerjaar 4 - Loopbaanleerlijn		X		
Loopbaan leerlijn	4	2	Loopbaanbegeleiding leerjaar 4 periode 1 en 2	1	x		
Loopbaan leerlijn	4	3	Loopbaanbegeleiding leerjaar 4 periode 3	1	x		

2.9. Ontwikkelingsgerichte beoordeling

Tijdens de opleiding volgen we jouw voortgang en ontwikkeling op de voet. We doen dit met behulp van ontwikkelingsgerichte beoordelingen. Er wordt gekeken hoe het met je gaat in de verschillende leerlijnen. Je leert ook om goed naar jezelf te kijken (te reflecteren) en uitspraken te doen over jouw eigen functioneren. Zo krijg je een overzicht van je sterke en zwakke punten. Met jouw loopbaanbegeleider maak je afspraken over je studievoortgang. Deze worden vastgelegd in je leerarrangement.

3. Examinering

3.1 Examinering

Het examenprogramma is een overzicht van de examens waarmee jij te maken krijgt tijdens je opleiding.

Jij legt examens af die gericht zijn op jouw toekomstige beroep. Daarnaast zijn er ook examens voor bijvoorbeeld Nederlands en rekenen. In het volgende schema kun je zien welke examens je moet doen. De afkortingen die gebruikt worden zijn

KT kerntaak
 WP werkproces
 LJ leerjaar
 OP onderwijsperiode

Context Waar wordt het examen afgenomen
 BIS Binnen de school
 BUS Buiten de school
 BPV Op de BPV plaats

3.2 Overzicht examens

Leertijd	KT en WP	Examenform	leerjaar	n2	n3	n4	Periode	Naam	Context	Normering	Invoer
examenprogramma	1.1 1.2 1.3 1.4 1.5	pvb	4	x			4	Proeve van bekwaamheid 1	BIS	Cijfer (5,5) 100%	Man
examenprogramma	1.1 1.2 1.3 1.4 1.5	pas	4	x			4	Portfolio assessment	BIS	Cijfer (5,5) 100%	Man
examenprogramma	2.1 2.2 2.3 2.4 2.5 2.6	pvb	4	x			4	Proeve van bekwaamheid 1	BIS	Cijfer (5,5) 100%	Man
examenprogramma	2.7 2.8 2.9 2.10 2.11 2.12	pvb	4	x			4	Proeve van bekwaamheid 2	BPV	Cijfer (5,5) 100%	Man
examenprogramma	2.1 2.2 2.3 2.4 2.5 2.6 2.7 2.8 2.9 2.10 2.11 2.12	pas	4	x			4	Portfolio assessment	BIS	Cijfer (5,5) 100%	Man
examenprogramma	8.4 8.5 8.6 8.7 8.8 8.9	pvb	4	x			4	Proeve van bekwaamheid 1	BIS	Cijfer (5,5) 100%	Man
examenprogramma	8.1 8.2 8.3	pvb	4	x			4	Proeve van bekwaamheid 2	BPV	Cijfer (5,5) 100%	Man
examenprogramma	8.1 8.2 8.3 8.4 8.5 8.6 8.7 8.8 8.9	pas	4	x			4	Portfolio assessment	BIS	Cijfer (5,5) 100%	Man
examenprogramma	Generiek		3				0	Nederlands Lezen/luisteren COE	BIS	()	Man
examenprogramma	Generiek		3				0	Nederlands Spreken (instellingsexamen)	BIS	()	Man
examenprogramma	Generiek		3				0	Nederlands Schrijven (instellingsexamen)	BIS	()	Man
examenprogramma	Generiek		3				0	Nederlands Gesprekken voeren (instellingsexamen)	BIS	()	Man
examenprogramma	Generiek		3				0	Rekenen 4 domeinen niveau toets	BIS	()	Man
examenprogramma	Generiek		4				0	Engels Lezen/luisteren COE	BIS	()	Man
examenprogramma	Generiek		4				0	Engels Spreken (instellingsexamen)	BIS	()	Man
examenprogramma	Generiek		4				0	Engels Schrijven (instellingsexamen)	BIS	()	Man
examenprogramma	Generiek		4				0	Engels Gesprekken voeren (instellingsexamen)	BIS	()	Man

3.2.1 Vormen van examens

Binnen de opleiding kun je te maken krijgen met verschillende vormen van examineren. Een voorbeeld hiervan is een proeve van bekwaamheid. In de proeve van bekwaamheid laat je zien dat je de taken die je moet uitvoeren in je beroep goed kan uitvoeren. Ook kun je een examen krijgen waarin kennis (kennisexamen) of vaardigheden (vaardigheidsexamen) worden geëxamineerd.

PvB	Proeve van bekwaamheid	Ere	examen rekenen (CE)
cgi	Criteriumgericht interview	Elu	examen luisteren (CE)
ske	Kennisexamen schriftelijk	Ele	examen lezen (CE)
mke	Kennisexamen mondeling	lege	instellingsexamen gesprekken voeren
wsv	Werkstuk/verslag	lesp	instellingsexamen spreken
vex	Vaardigheidsexamen	lesc	instellingsexamen schrijven
pex	Praktijkexamen	iebt	instellingsexamen
cex	Casusexamen		begrippenlijst/taalverzorging
pas	Portfolio-assessment		
360	360 graden feedback gesprek		
sir	simulatie/rollenspel		

3.2.2 Plaats examinering

Een examen vindt plaats:

- Binnen de school (BIS)
- Buiten de school. (BUS) Dit kan zijn in een examencentrum of in een instelling of bedrijf waar je **GEEN** stage loopt
- Op de BPV plaats (BPV)

3.3. Landelijke eisen gesteld aan taal en rekenen voor alle studenten.

De eisen voor deze onderdelen zijn verschillend. Dit is afhankelijk van

- Niveau van de opleiding
- Duur van de opleiding
- Het jaar waarin je gediplomeerd wordt

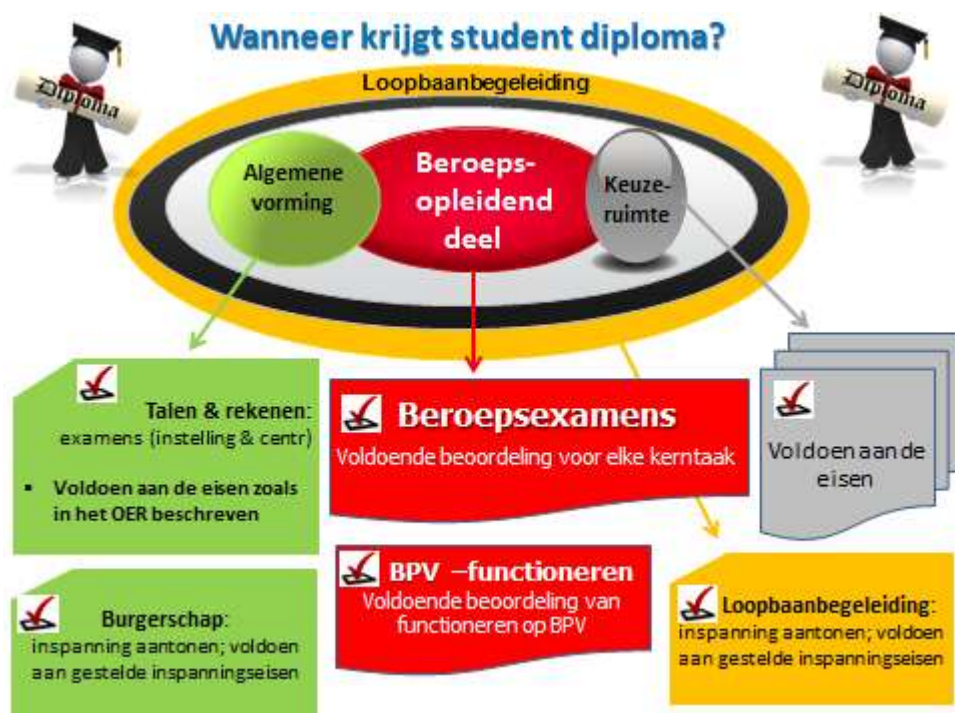
De overzichten hiervan kun je vinden op: [Landelijke eisen Nederlands, Engels en Rekenen](#)

3.4 Regelingen m.b.t. examens

Summa College heeft een examenreglement. In dit document worden alle regels rondom de examens beschreven. Hier vind je bijvoorbeeld wat je moet doen als je het niet eens bent met een uitslag van het examen.

Het examenreglement vind je op: [Examenreglement](#)

3.5 Wanneer krijg je jouw diploma?



3.6 Veel voorkomende vrijstellingen

Misschien kom je in aanmerking voor een vrijstelling voor delen van de opleiding omdat je die al ergens anders hebt geleerd. Vrijstelling kun je krijgen voor:

- het onderwijs én het examen
- alleen voor het onderwijs. Het examen doe je dan met de andere studenten.

Als je vrijstelling wilt voor delen van de opleiding én het examen dien je een verzoek in bij de examencommissie. Die zal een uitspraak moeten doen. Je vrijstelling dient onderbouwd te zijn.

Om een vrijstelling aan te vragen neem je eerst contact op met je loopbaanbegeleider.

Via de loopbaanbegeleider krijg je het aanvraagformulier.

In het examenreglement kun je meer lezen over de vrijstellingsregeling.

Een vrijstelling voor alleen het onderwijs wordt toegekend door de teamleider van de opleiding. Ook deze vrijstelling vraag je aan en moet je onderbouwen. Dit kun je doen met jouw loopbaanbegeleider. Als je nog geen student van Summa bent, vraag hier dan naar tijdens je intake.

Als je een vrijstelling krijgt, maken we afspraken met jou hoe jouw onderwijsprogramma er uit komt te zien.

Veel voorkomende vrijstellingen voor rekenen, Nederlands en Engels, Loopbaan en burgerschap.

De overzichten hiervan kun je vinden [vrijstellingen](#)

4. Urenoverzicht

Crebonummer	93686
K-code/ variant	k1852bol
leerweg	bol

Activiteiten	leerjaar 1		leerjaar 2		leerjaar 3		leerjaar 4	
	BOT	BPV	BOT	BPV	BOT	BPV	BOT	BPV
Begeleide onderwijsactiviteiten (BOT) Zoals lessen	769		715		490		451	
Beroepspraktijkvorming (BPV)		384		400		718		800
* BOT = Begeleide onderwijstijd								
totaal BOT en BPV	769	384	715	400	490	718	451	800
Totaal BOT en BPV leerjaar	1153		1115		1208		1251	

Activiteiten	Totaal alle leerjaren	
	BOT	BPV
Begeleide onderwijsactiviteiten (BOT) Zoals lessen	2425	
Beroepspraktijkvorming (BPV)		2302
Totaal BOT en BPV alle leerjaren	4727	