

## Onderwijs- en Examenregeling 2015-2016

School voor Zakelijke Dienstverlening

Opleiding : Commercieel medewerker bank- en verzekeringswezen  
Crebonummer : 90500

Uitstroom 1 : Commercieel medewerker bank- en verzekeringswezen  
Crebonummer : 90500

KBB : ECABO (Sectorkamer zakelijke dienstverlening en veiligheid)

Niveau : 4  
Leerweg : BOL

Opleidingsduur : 3 jaar  
Cohort<sup>1</sup> : 2015

<sup>1</sup> In een cohortaanduiding is alleen startjaar en niet de duur van de opleiding verwerkt.

## 1. De opleiding

### 1.1 Wat doet een Commercieel medewerker bank- en verzekeringswezen

De beroepsopleiding die je volgt is gebaseerd op een landelijk geldend kwalificatiedossier. Hierin is beschreven wat je allemaal moet weten en kunnen om het beroep, waarvoor je opgeleid wordt, goed te kunnen uitvoeren. Dit is onderverdeeld in kerntaken en werkprocessen. Deze zijn te vinden bij 1.2 Opzet van de beroepsopleiding.

De commercieel medewerker bank- en verzekeringswezen is werkzaam bij een bankbedrijf, een verzekeraar of een intermediair. De medewerker richt zich op particuliere cliënten en de kleine MKB's.

De commercieel medewerker bank- en verzekeringswezen heeft een uitvoerende functie, is verantwoordelijk voor zijn eigen werk en moet inspelen op kansen. De medewerker werkt zelfstandig binnen de gegeven taakstelling. Het imago van het bedrijf is erg belangrijk. De medewerker in de front office die cliënten informeert en adviseert en producten/diensten verkoopt is feitelijk het visitekaartje van zijn bedrijf. Het afbreukrisico is groot. Maar ook werk in de back office heeft een groot afbreukrisico. Fouten met betrekking tot het al dan niet terecht aangaan van een overeenkomst of het verkeerd beoordelen van een schadeclaim kunnen grote financiële gevolgen hebben en consequenties voor het imago van de organisatie. Deze rol en verantwoordelijkheden leiden tot de volgende dilemma's c.q. te maken keuzes: Zelfstandigheid versus deskundigheid De medewerker moet regelmatig bepalen of hij in staat is om een opdracht te behandelen of dat hij deze door moet spelen aan een collega met de juiste expertise. Belangenafweging De medewerker moet als hij geconfronteerd wordt met tegenstrijdige belangen van de opdrachtgever enerzijds en het bedrijf of de cliënt anderzijds, in overleg met zijn leidinggevende, afwegen wat de beste beslissing is. Innovatie versus standaardisatie De medewerker moet steeds bepalen welke (nieuwe) distributiekanaal en -middelen hij het best kan gebruiken en hoe hij daar zo optimaal mogelijk gebruik van kan maken. Prioriteiten stellen De medewerker moet wanneer hij geconfronteerd wordt met gelijktijdige opdrachten van verschillende medewerkers/leidinggevendens steeds bepalen welke opdrachten voorrang krijgen.

### 1.2 Opzet van de beroepsopleiding

In een beroepsopleiding heb je te maken met kerntaken, werkprocessen en competenties. Kerntaken zijn activiteiten die je in jouw beroep moet uitvoeren en die steeds weer terugkomen. Iedere kerntaak bestaat weer uit werkprocessen. Dat zijn de stapjes die bij de (kern)taak horen.

Om de kerntaken en werkprocessen goed uit te kunnen voeren moet je beschikken over competenties. Voorbeelden van competenties zijn: 'samenwerken en overleggen', 'plannen en organiseren' en 'instructies en procedures opvolgen'.

Naast de beroepsopleiding moet jij ook voldoen aan landelijke eisen die gesteld worden aan:

- Nederlands,
- Moderne vreemde taal Engels. Dit geldt alleen voor niveau 4
- Rekenen
- Loopbaan
- Burgerschap
- Keuzeruimte

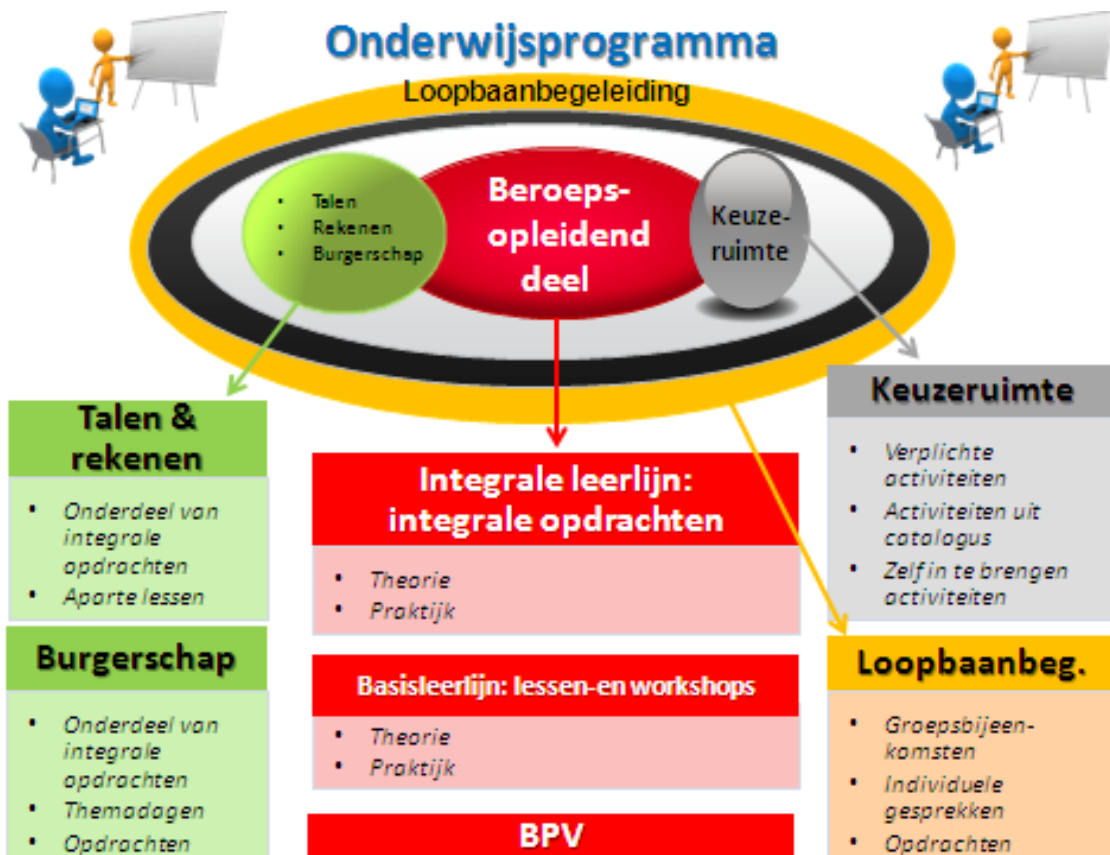
Kerntaken	Werkprocessen
1. Verricht front office werkzaamheden	1.1 Ontvangt en begeleidt cliënten
	1.2 Informeert over en sluit financiële simple-risk producten af
	1.3 Handelt vragen en klachten af
	1.4 Verzorgt transacties
	1.5 Monitort betalingsverkeer
2. Behandelt administratieve offertetrajecten	2.1 Controleert volledigheid offerte en dossier
	2.2 Vraagt ontbrekende stukken op
	2.3 Beoordeelt het dossier aan de hand van standaard acceptatienormen
	2.4 Koppelt dossier terug
3. Handelt schadeclaims af	3.1 Neemt de schadeclaim in ontvangst
	3.2 Stelt vast of schade gedekt is
	3.3 Beoordeelt een schadeclaim aan de hand van standaardnormen
	3.4 Koppelt uitkomst claimbehandeling terug
4. Adviseert over en verkoopt financiële producten	4.1 Bereidt een advies-/verkoopgesprek voor
	4.2 Informeert en adviseert de cliënt
	4.3 Stelt offertes/aanvragen op
	4.4 Verkoopt financiële producten

In een kwalificatiedossier kunnen uitstroomdifferentiaties en certificeerbare eenheden vermeld worden. In jouw kwalificatiedossier staat het volgende vermeld:

Certificeerbare eenheden: -  
Wft Basismodule  
Wft Consumptief krediet  
Wft Schadeverzekeringen(particulier en zakelijk)

Extern erkende eenheden: WFT-modules:  
Basismodule deskundigheid  
Consumptief krediet  
Verzekeren schade ( particulier)  
Verzekeren schade ( bedrijven)

Met ingang van 1 januari 2014 zijn de wettelijke eisen mbt de WFT examens veranderd. Vanaf 1 januari 2014 geldt de volgende wettelijke eis: WFT basis is verplicht. De student dient daarnaast, naar keuze, minstens 1 van de 2 volgende WFT examens te behalen: WFT schade particulier of WFT Consumptief.



Elk schooljaar heeft vier perioden. Een periode bestaat uit 10 effectieve lesweken en duurt dus langer als hier een vakantie in valt.

In schooljaar 15/16 zijn de periodes:

Periode 1: 25 augustus t/m 7 november

Periode 2: 10 november t/m 30 januari

Periode 3: 2 februari t/m 17 april

Periode 4: 20 april t/m 10 juli

**ZIE JAARPLANNING**

## 2. Het onderwijsprogramma

De opleiding is opgebouwd uit twee programma's:

1. Het onderwijsprogramma (zie hoofdstuk 2)
2. Het examenprogramma (zie hoofdstuk 3).

Hieronder kun je lezen wat de activiteiten in het onderwijs- en loopbaanprogramma zijn en hoe dit beoordeeld wordt. Ook wordt uitgelegd hoe het zit met de studiepunten. In hoofdstuk 3 kun je lezen hoe je examenprogramma eruit ziet.

### 2.1 Leerlijnen

Het onderwijsprogramma bestaat uit 3 leerlijnen.

1. **Integrale leerlijn:** Binnen de integrale leerlijn ga je aan de slag met opdrachten. Deze opdrachten zijn afgeleid van het beroep waarvoor je wordt opgeleid. In deze leerlijn verwerf je ook de theorie en vaardigheden die je nodig hebt om de opdrachten uit te kunnen voeren. Op deze manier ontwikkel je je competenties.
2. **Basisleerlijn:** We kunnen je niet alles leren via opdrachten. Alle andere kennis en vaardigheden leer je in de basisleerlijn. Binnen de basisleerlijn bereiden we je ook voor op de examens voor Nederlands en rekenen en Engels. En je werkt aan burgerschapscompetenties. Voor burgerschap doe je geen examens, maar moet je voldoen aan een inspanningsverplichting. De inhoud en de inspanningsverplichting wordt bij kopje 2.1.1 beschreven.
3. **Loopbaanleerlijn:** Je gaat aan de slag met je loopbaan (zie 2.4). Tijdens de opleiding ontwikkel je je tot een beginnend beroepsbeoefenaar. Het is van belang om je ontwikkeling zowel op onderwijsinhoud, studievaardigheden als werknemersvaardigheden te volgen en regelmatig te meten.

### 2.2 Keuzeruimte

Een deel van de opleiding heet keuzeruimte. De keuzeruimte kan op verschillende manier ingevuld worden:

Hieronder vind je een overzicht van de aangeboden keuzedelen.

Naam Keuzedeel	Leerjaar/Periode	Studiepunt?
Duits	Leerjaar 1 OP2	Ja
Marketing en communicatie	Leerjaar 1 OP2	Ja
Commerciële vormgeving	Leerjaar 1 OP 3 en 4	Ja
Marketingstrategie	Leerjaar 2 /OP3 en 4	Ja
In leerjaar 3 maak je een keuze uit 1 van de volgende keuzevakken*: <ul style="list-style-type: none"> <li>• HBO Engels</li> <li>• Ondernemerschap</li> <li>• Coaching/voorlichting</li> <li>• Pre-bachelor Propedeuse Fontys</li> </ul>	Leerjaar 3/OP 1 en 2  Het propedeuseprogramma Fontys loopt door tot en met periode 4.	Nee

*Om een keuzedeel te behalen, moet de student voldoen aan de vereiste inspanningsverplichting.*

*Deze inspanningsverplichting wordt door de docent van dat betreffende keuzedeel bepaald.*

*Voor de leerjaren 1 en 2 worden studiepunten toegekend. Voor leerjaar 3 wordt het gekozen keuzedeel voorwaardelijk gesteld voor het diploma.*

De voorwaarden hiervoor staan in onderstaand schema vermeld.

Voorwaarden voor het behalen van de studiepunten voor het keuzevak in leerjaar 3

<b>Keuzevak</b>	<b>OP1</b>	<b>OP2</b>
Persoonlijk Leiderschap	<ul style="list-style-type: none"> <li>- Een aanwezigheid van tenminste 80% van de lessen.</li> <li>- Een werkstuk met daarin de uitwerkingen van de opdrachten/ reflecties.</li> <li>- Een eindpresentatie over hun eigen leiderschap</li> </ul>	nvt
Voorlichting	nvt	<ul style="list-style-type: none"> <li>- Een aanwezigheid van tenminste 80% van de lessen.</li> <li>- Het uitvoeren van tenminste één voorlichtingsactiviteit aan externe doelgroepen.</li> <li>- Het voorbereiden en produceren van communicatiemiddelen ter ondersteuning van de voorlichtingsactiviteit</li> </ul>
Ondernemerschap	<ul style="list-style-type: none"> <li>- Een aanwezigheid van tenminste 80% van de lessen.</li> <li>- Voldoende beoordeling voor portfolio</li> </ul>	<ul style="list-style-type: none"> <li>- Een aanwezigheid van tenminste 80% van de lessen.</li> <li>- Voldoende beoordeling voor verkoopplan</li> </ul>
HBO Engels	<ul style="list-style-type: none"> <li>- Een aanwezigheid van tenminste 80% van de lessen.</li> </ul>	<ul style="list-style-type: none"> <li>- Een aanwezigheid van tenminste 80% van de lessen.</li> <li>- Afronding 4 opdrachten Personal profile/ English CV/ job vacancy schrijven)</li> <li>- (Advanced grammar met bijbehorende opdrachten</li> <li>- Cambridge Exam</li> </ul>
Pre-bachelor propedeuse Fontys	<ul style="list-style-type: none"> <li>- Een aanwezigheid van tenminste 80% van de lessen.</li> <li>- In overleg met Fontys</li> </ul>	<ul style="list-style-type: none"> <li>- Een aanwezigheid van tenminste 80% van de lessen.</li> <li>- In overleg met Fontys</li> </ul>

### 2.3 Burgerschap

Burgerschap is een verplicht deel van de opleiding. Burgerschap heeft te maken met politiek, deelnemen aan het arbeidsproces, functioneren als kritisch consument, deel uitmaken van de gemeenschap, omgaan met de verschillende culturen en gezonde leefwijze

Dimensies van burgerschap	Wat wordt van jou verwacht
Politiek-juridische dimensie	Je bent in staat én bereid om je te verdiepen in de politiek van Nederland en een actieve bijdrage te leveren door bijvoorbeeld te stemmen of mee te denken bij politieke besluitvorming bijvoorbeeld door lid te zijn van de studentenraad.
Economische dimensie	a. Je bent bereid én in staat een bijdrage te leveren aan het arbeidsproces b. Je bent bereid én in staat om op een verantwoorde manier je te gedragen als consument
Sociaal maatschappelijke dimensie	Je bent in staat én bereid om deel uit te maken van de samenleving en daar een bijdrage aan te leveren door bijvoorbeeld vrijwilligerswerk te doen.
Vitaal burgerschap	Je bent bereid én in staat om te reflecteren op je eigen gezondheid en leefstijl. Je bent bereid én in staat zorg te dragen voor je eigen gezondheid en leefstijl als burger én als werknemer.

BOL Niveau 3 en 4 Leerjaar 1			
	Politiek Juridisch		
	Economisch		
	Sociaal Maatschappelijk		
	Vitaal Burgerschap		
Onderwijs periode	Aanbod onderwijsprogramma		studiepunt
OP 1	Keuze opdracht 1 uit 4 dimensies		1
OP 2	Keuze opdracht 2 uit 4 dimensies		
OP 3	Keuze opdracht 3 Uit 4 dimensies	Themadag	1
OP 4	Keuze opdracht 4 Uit 4 dimensies		
Leerjaar 2			
Onderwijs periode	Aanbod onderwijsprogramma		studiepunt
OP 1	BPV opdrachten		1
OP 2	Arbeid Economische dimensie		
OP3	Integrale opdracht		
OP4	combinatie van alle dimensies		

De studenten hebben voor alle in te leveren prestaties (opdrachten) 1 herkansing, met de docent burgerschap wordt afgesproken wanneer de herkansingen plaatsvinden. Mochten alle herkansingen zijn gebruikt dan heeft de student nog recht op 2 extra reparaties (3<sup>de</sup> kansen)

Bij afwezigheid op de themadag Burgerschap ( niveau 3 en 4 BOL) volgt een extra opdracht.

## 2.4 Het loopbaanprogramma

Binnen de beroepsopleiding die jij volgt, moet je om het diploma te kunnen behalen voldoen aan de inspanningsverplichting voor loopbaan. Dit is een landelijke eis. Hieronder kun je zien wat jouw opleiding verwacht van jou in de loopbaanlijn.

Iedere student bij Summa College heeft een loopbaanbegeleider. De loopbaanbegeleider begeleidt jou tijdens je hele opleiding en je hebt regelmatig gesprekken met hem.

In het loopbaanprogramma leer je je eigen talenten en kwaliteiten onder woorden te brengen en na te denken over wat je geleerd hebt over het beroep en over jezelf. Je kijkt terug op ervaringen in je BPV, bekijkt wat je daarvan geleerd hebt en wat je daar vervolgens mee wil doen. Zo krijg je een steeds beter beeld van jezelf en kun je aan het einde van je opleiding een goede keuze maken of en waar je wilt gaan werken of dat je nog verder wilt studeren.

Binnen het loopbaanprogramma ga je de volgende competenties ontwikkelen.

Loopbaancompetenties	Wat wordt van jou verwacht
Capaciteitenreflectie ( <i>Ontdek je talent</i> )	
Motievenreflectie ( <i>Ontdek je passie</i> )	
Werkexploratie ( <i>Ontdek je werkplek</i> )	
Loopbaansturing ( <i>Zelf aan zet</i> )	
Netwerken ( <i>In gesprek met</i> )	

Het loopbaanprogramma kent 3 fasen. Elke fase wordt afgerond met een reflectieverslag.

Het reflectieverslag wordt beoordeeld door de loba. Je hebt aan de inspanningsverplichting voor het loopbaanprogramma voldaan indien je elk van de 3 fasen met een voldoende beoordeeld reflectieverslag hebt afgerond.

ZDI afspraken:

We kennen gedurende de opleiding 3 perioden:

1. **Startperiode**, wie ben ik, wat heb ik te bieden, zit ik op de juiste plek.
2. **De ontwikkelperiode**, doe ik nog wat ik wil, zit ik op de juiste leerroute, wat wordt mijn BPV plaats, leer ik wat ik wil en moet leren.
3. **Afronding en vervolperiode**, hoe rond ik mijn opleiding af, ga ik werken of doorstuderen en wat kan ik dan nu al doen.



In elke periode spelen de 5 loopbaancompetenties in rol. De perioden zijn niet allemaal even lang. Elke periode krijg je andere opdrachten om aan je competenties te werken.

Hoe bewijs je de voortgang van je loopbaan?

Het is voor de student zelf en zijn omgeving zichtbaar en duidelijk, of hij zich heeft ontwikkeld op de 5 loopbaancompetenties. De wijze waarop dit zichtbaar wordt gemaakt is de verantwoording naar de inspectie. De student heeft loopbaangesprekken. Van deze gesprekken worden aantekeningen gemaakt in Eduarte. De student vult tijdens zijn opleiding 3 keer een evaluatieformulier (reflectieverslag) in, waarbij aangegeven wordt hoe de loopbaancompetenties ontwikkeld zijn (aan het einde van de start periode, de ontwikkelperiode en afrondingsperiode).

Deze formulieren worden ingeleverd met de beoordeling van de docent bij de examenadministratie

Fase 1	Loopbaancompetenties	Activiteit	Aan te leveren producten
<p>Startperiode (LJ1 OP1/2) In deze periode gaat het erom dat de student een basis beroeps-, zelf- en opleidingsbeeld ontwikkeld. Aan het einde van deze periode is de student in staat een gefundeerd antwoord te geven op de vraag: zit ik hier op de goede plek?</p> <p>Afronding: Reflectieverslag fase 1</p>	- Ontdek je talent	- Opdrachten maken in de loopbaanlessen - Individueel loba gesprek / procesgesprek	- Opdrachten loopbaanbegeleiding uit loba magazijn (OP1) - Reflectieverslag loopbaanbegeleiding (OP1+2) - Reflectieverslag project (OP1+2)
	- Ontdek je passie	- Opdrachten maken in de loopbaanlessen - Individueel loba gesprek / procesgesprek	- Opdrachten loopbaanbegeleiding uit loba magazijn (OP1) - Reflectieverslag project (OP1+2) - Reflectieverslag loopbaanbegeleiding (OP1+2)
	- Ontdek je werkplek	- Introductie opleiding - Overgang VMBO-MBO - 'Praktijksimulatie' tijdens project - Opdrachten maken in de loopbaanlessen - Individueel loba gesprek / procesgesprek	- Opdrachten loopbaanbegeleiding uit loba magazijn (OP1) - Reflectieverslag project (OP1+2) - Reflectieverslag fase 1 loopbaanbegeleiding (OP1+2)
	- Zelf aan zet	- Opdrachten maken in de loopbaanlessen - Individueel loba gesprek / procesgesprek	- Opdrachten loopbaanbegeleiding uit loba magazijn (OP1) - Reflectieverslag project (OP1+2) - Reflectieverslag fase 1 loopbaanbegeleiding (OP1+2)
	- In gesprek met	- Opdrachten maken in de loopbaanlessen - Individueel loba gesprek / procesgesprek	- Opdrachten loopbaanbegeleiding uit loba magazijn (OP1) - Reflectieverslag project (OP1+2) - Reflectieverslag fase 1 loopbaanbegeleiding (OP1+2)

--	--	--	--

Fase 2	Loopbaancompetenties	Activiteit	Aan te leveren producten
<p>Ontwikkelingsperiode (LJ1 OP3/4, LJ2) In deze periode gaat het vooral om het in gesprek blijven met de student. Het gaat het geven van betekenis aan de ervaringen die zij in deze periode opdoen.</p> <p>Afronding: Reflectieverslag fase 2</p>	- Ontdek je talent	<p>Lessen beroeporiëntatie (project carrière coach) (LJ1 OP3/4)</p> <p>Tussentijdse evaluatie BPV</p> <ul style="list-style-type: none"> <li>- Eindevaluatie BPV</li> <li>- Individueel loba gesprek (LJ2 OP3/4. / procesgesprek</li> <li>- Voorlichting Fontys/HBO (LJ2 OP3)</li> </ul>	<ul style="list-style-type: none"> <li>- - Gespreksverslag carrière coach (LJ1 OP3/4)</li> </ul> <p>BPV-verslag (LJ2 OP2)</p> <ul style="list-style-type: none"> <li>- Reflectieverslag project (LJ1 OP3+4 en LJ2 OP3/4)</li> <li>- Reflectieverslag fase 2 loopbaanbegeleiding (LJ1 OP3+4 en LJ2 OP3+4)</li> </ul>
	- Ontdek je passie	<ul style="list-style-type: none"> <li>- Tussentijdse evaluatie BPV</li> <li>- Eindevaluatie BPV</li> <li>- Individueel loba gesprek (LJ2 OP3/4. / procesgesprek</li> <li>- Terugkomdag (LJ2 OP1/2)</li> </ul>	<ul style="list-style-type: none"> <li>- BPV-verslag (LJ2 OP2)</li> <li>- Reflectieverslag project (LJ1 OP3+4 en LJ2 OP3+4)</li> <li>- Reflectieverslag fase 2 loopbaanbegeleiding (LJ1 OP3+4 en LJ2 OP3+4)</li> </ul>
	- Ontdek je werkplek	<ul style="list-style-type: none"> <li>- Individueel loba gesprek (LJ2 OP3/4. / procesgesprek</li> <li>- Tussentijdse evaluatie BPV</li> <li>- Eindevaluatie BPV</li> <li>- Praktijkoriëntatie (LJ1 OP3)</li> <li>- Focus stage leerjaar 2 (LJ1 OP3/4)</li> <li>- BPV- reflecties (LJ2 OP1/2)</li> <li>-Lessen beroeporiëntatie (project carrière coach) (LJ1 OP3/4)</li> </ul>	<ul style="list-style-type: none"> <li>- Verslag Praktijkoriëntatie (LJ1 OP3)</li> <li>- BPV-verslag (LJ2 OP2)</li> <li>- Reflectieverslag project (LJ1 OP3+4 en LJ2 OP3+4)</li> <li>- - Reflectieverslag fase 2 loopbaanbegeleiding (LJ1 OP3+4 en LJ2 OP3+4)</li> <li>- Gespreksverslag carrière coach (LJ1 OP3/4)</li> </ul>

	<ul style="list-style-type: none"> <li>- Zelf aan zet</li> </ul>	<ul style="list-style-type: none"> <li>- Praktijkoriëntatie (LJ1 OP3)</li> <li>- Resultaat bespreking overgang LJ 1/2 (door loba) (LJ1 OP4)</li> <li>- Tussentijdse evaluatie BPV</li> <li>- Eindevaluatie BPV</li> <li>- Individueel loba gesprek (LJ2 OP3/4. / procesgesprek</li> <li>- Resultaatbespreking overgang LJ 2/3 (door loba) (LJ2 OP4)</li> </ul>	<ul style="list-style-type: none"> <li>- Verslag Praktijkoriëntatie (LJ1 OP3)</li> <li>- Verslag resultaat bespreking overgang LJ 1-2 (door loba) (LJ1 OP4)</li> <li>- BPV-verslag (LJ2 OP2)</li> <li>- Reflectieverslag project (LJ1 OP3+4 en LJ2 OP3+4)</li> <li>- Reflectieverslag fase 2 loopbaanbegeleiding (LJ1 OP3+4 en LJ2 OP3+4)</li> <li>- Verslag resultaat bespreking overgang LJ 2/3 (door loba) (LJ2 OP4)</li> </ul>
	<ul style="list-style-type: none"> <li>- In gesprek met</li> </ul>	<ul style="list-style-type: none"> <li>- Praktijkoriëntatie (LJ1 OP3)</li> <li>- Resultaat bespreking overgang LJ 1/2 (door loba) (LJ1 OP4)</li> <li>- Tussentijdse evaluatie BPV</li> <li>- Eindevaluatie BPV</li> <li>- Individueel loba gesprek (LJ2 OP3/4. / procesgesprek</li> <li>- Resultaatbespreking overgang LJ 2/3 (door loba) (LJ2 OP4)</li> </ul>	<ul style="list-style-type: none"> <li>- Verslag Praktijkoriëntatie (LJ1 OP3)</li> <li>- Verslag resultaat bespreking overgang LJ 1-2 (door loba) (LJ1 OP4)</li> <li>- BPV-verslag (LJ2 OP2)</li> <li>- Reflectieverslag project (LJ1 OP3+4 en LJ2 OP3+4)</li> <li>- Reflectieverslag fase 2 loopbaanbegeleiding (LJ1 OP3+4 en LJ2 OP3+4)</li> <li>- Verslag resultaat bespreking overgang LJ 2/3 (door loba) (LJ2 OP4)</li> </ul>

Fase 3	Loopbaancompetenties	Activiteit	Aan te leveren producten
Afrondings- en vervolgperiode (LJ3)  Afronding: Reflectieverslag fase 3	- Ontdek je talent	- Reflectie overgang groep → individueel (project) - Doorstuderen? (LJ3 OP1)	- Reflectie PB-gesprekken - Opdracht voorlichting HBO
	- Ontdek je passie	- Keuzeruimte LJ3 - Doorstuderen? (LJ3 OP1) - Terugkomdag (LJ3 OP3/4)	- Opdracht voorlichting HBO - Opdrachten terugkomdag (LJ3 OP3/4)
	- Ontdek je werkplek	- Solliciteren stage LJ3 (OP2)	- Sollicitatiebrief + CV
	- Zelf aan zet	- HBO voorlichting extern (LJ3 OP2) - HBO of baan? (LJ3 OP3)	- Opdracht voorlichting HBO
	- In gesprek met	- Loba-gesprekken + resultaatbespreking (LJ3 OP1/2) - BPV reflecties (LJ3 OP3/4)	- Reflectie PB-gesprekken (OP1/2) - Reflectie BPV (OP3/4) - Reflectieverslag fase 3 loopbaanbegeleiding (LJ1 OP3+4 en LJ2 OP3+4)

## URENOVERZICHT

### 2.5 Rekenen, Nederlands, Engels

Iedere student binnen het Middelbaar Beroeps Onderwijs krijgt Nederlands en Rekenen binnen de opleiding (voor niveau 4 studenten ook Engels). Het maakt niet uit welke opleiding je volgt (zie ook schema bij punt: 3.3).

### 2.6 Studiepunten

Het opleidingsprogramma is ingedeeld in verschillende onderwijsproducten. Voor ieder onderwijsproduct worden punten toegekend. Dit noemen we studiepunten. Per studiejaar zijn 60 studiepunten te behalen. Met de studiepunten kunnen we samen jouw studievoortgang goed volgen. Als je te weinig studiepunten behaalt dan kan dat gevolgen hebben voor de voortgang van jouw opleiding. In de schema's bij 2.8 kun je zien hoeveel studiepunten een onderdeel bevat. Aan examenonderdelen worden geen studiepunten toegekend. Het behalen van studiepunten is voorwaardelijk voor deelname aan de examens of de overgang naar een leerjaar.

ZDI afspraken:

- Wanneer je 55 of meer studiepunten hebt behaald kun je zonder verdere bespreking doorgaan in de opleiding.
- Wanneer je 50 tot 55 studiepunten hebt behaald, dan wordt in de studentbespreking besproken of je verder kunt in de opleiding en welke aanvullende afspraken gemaakt moeten worden over het inhalen van activiteiten. Deze aanvullende afspraken worden vastgelegd in Eduarte.
- Wanneer je minder dan 50 punten hebt behaald kun je niet bevorderd worden naar het leerjaar 2 ( of 3)
- Het opleidingsteam brengt naar aanleiding van de studentbespreking een studieadvies uit. Dit studieadvies kan inhouden dat je moet stoppen met de opleiding omdat je onvoldoende studiepunten hebt behaald. Het studieadvies kan ook inhouden dat je afstroomt naar een lager niveau of het jaar (of een deel van het jaar) herkanst.
- Studiepunten kunnen alleen gehaald worden voor het ontwikkelingsgerichte deel van de opleiding. Alle examens moeten gehaald worden wil je in aanmerking komen voor een diploma.
- Heb je het aantal studiepunten niet behaald door een onvoldoende BPV, dan is deze altijd bespreekgeval.
- Studiepunten in het examenjaar: de te behalen studiepunten worden in het derde jaar per leerlijn bekeken. De studiepunten zijn per leerlijn behaald, indien:
  - het gemiddelde resultaat voor de gehele leerlijn groter of gelijk aan 5,5 is
  - geen behaald resultaat binnen die leerlijn kleiner dan 4,0 is.
- Alle studiepunten in het examenjaar moeten behaald zijn om op te mogen voor de proeve van bekwaamheid tijdens de stage in leerjaar 3.

## 2.7 Beroepspraktijkvorming

Een beroepsopleiding kan niet zonder de beroepspraktijk. Daarom volg je een deel van jouw opleiding in een bedrijf of instelling. We noemen dit beroepspraktijkvorming. Tijdens de BPV word je begeleid door een BPV-begeleider (van jouw school) en een praktijkopleider (van het leerbedrijf). Voor iedere BPV-periode wordt afgesproken wat je gaat doen, welke eisen gesteld worden aan de BPV en hoe de BPV beoordeeld wordt. Dit staat allemaal beschreven in je bpv werkboek dat je tijdens de opleiding ontvangt. Naast de examens moet er altijd een voldoende beoordeling zijn voor de BPV.

## 2.8 Activiteiten in het onderwijs- en loopbaanprogramma

In de onderstaande schema's wordt het programma van de opleiding beschreven. Er is per programma en leerlijn te lezen welke onderdelen in welke periode van de opleiding aan bod komen. Je kunt zien hoeveel studiepunten je kunt behalen en waar je leert.

Je kunt leren op verschillende plaatsen (context)

- Binnen de school :BIS
- Buiten de school: BUS zoals opdrachten voor bedrijven of excursies
- Beroepspraktijkvorming: dan loop je stage (BPV) in een leerbedrijf

Onderwijsprogramma							
Leerlijn	leerjaar	Periode	Naam	Studie punten	BIS	BUS	BPV
<b>Basis leerlijn</b>	1		<b>Leerjaar 1 - Basisleerlijn</b>		X		
	1		<b>Communicatie</b>		X		
	1	1	Comm. Voortgang OP1	1	X		
	1	2	Comm. Voortgang OP2	1	X		
	1	3	Comm. Voortgang OP3	1	X		
	1	4	Comm. Voortgang OP4	1	X		
	1		<b>Nederlands</b>		X		
	1	1	Ne Voortgang OP1	1	X		
	1	2	Ne Voortgang OP2	1	X		
	1	3	Ne Voortgang OP3	1	X		
	1	4	Ne Voortgang OP4	1	X		
	1		<b>Office</b>		X		
	1	1	Office Voortgang OP1	1	X		
	1	2	Office Voortgang OP2	1	X		
	1	3	Office Voortgang OP3	1	X		
	1	4	Office Voortgang OP4	1	X		
	1		<b>Rekenschapelijkheid</b>		X		

Onderwijsprogramma							
Leerlijn	leerjaar	Periode	Naam	Studie punten	BIS	BUS	BPV
	1	2	RE Voortgang OP1 en OP2	1	X		
	1	4	RE Voortgang OP3 en OP4	1	X		
	1		<b>WFT</b>		X		
	1	1	WFT basis voortgang OP1	3	X		
	1	2	WFT basis voortgang OP2	3	X		
	2	4	WFT consump. kred. voortgang OP4	2	X		
	1	4	WFT schade part. voortgang OP4	2	X		
	1		<b>Bedrijfseconomie</b>		X		
	1	1	BE Voortgang OP1	1	X		
	1	2	BE Voortgang OP2	1	X		
	1	3	BE Voortgang OP3	1	X		
	1	4	BE Voortgang OP4	1	X		
	1		<b>Engels</b>		X		
	1	1	En Voortgang OP1	1	X		
	1	2	En Voortgang OP2	1	X		
	1	3	En Voortgang OP3	1	X		
	1	4	En Voortgang OP4	1	X		
	1		<b>Burgerschap leerjaar 1</b>	2	X		
	1		Burgerschap 1 PJ		X		
	1		Burgerschap 2 KC		X		
	1		Burgerschap 3 SM		X		
	1		Burgerschap 4 VB		X		
	1		<b>Online marketing</b>		X		
	1	3	Online marketing OP3	1	X		
	1	4	Online marketing OP4	1	X		
	1		<b>Marketing</b>		X		
	1	3	Mk voortgang OP3	1	X		



Onderwijsprogramma								
Leerlijn	leerjaar	Periode	Naam	Studie punten	BIS	BUS	BPV	
	1	4	Mk voortgang OP4	1	X			
<b>integrale leerlijn</b>	1		<b>Leerjaar 1 - Integraleleerlijn</b>		X			
	1		<b>Simulaties</b>		X			
	1	1	Oriëntatie bank/verz	3	X			
	1	2	Werkzaamh bank/verz KT2	3	X			
	1	4	Werkzaamh bank/verz KT1	3	X			
	1		<b>Leerjaar 1 - Loopbaanleerlijn</b>		X			
	1		<b>Beroepen Orientatie</b>		X			
	1	2	Voortgang oriëntatie OP2	1	X			
	1	3	Voortgang oriëntatie OP3	1	X			
	1	4	Voortgang oriëntatie OP4	1	X			
	1		<b>loopbaanontwikkeling</b>		X			
	1	2	Portfolio /Reflectieverslag fase 1	2	X			
	1	4	Portfolio / POP OP3 en OP4	2	X			
	<b>Keuzeruimte</b>	1		<b>Leerjaar 1 - Keuzeruimte</b>		X		
		1	2	Keuzevak OP2 Duits	2	X		
1		2	Keuzevak OP2 Marketing	1	X			
1		2	Keuzevak OP2 Communicatie	1	X			
1		3	keuzevak OP3 Online marketing	1	X			
1		4	keuzevak OP4 Online marketing	1	X			
			<b>overgangspunt leerjaar 1 naar 2</b>		X			
<b>Basis leerlijn</b>	2		<b>Leerjaar 2 - Basisleerlijn</b>		X			
	2		<b>Communicatie</b>		X			
	2	3	Comm. Voortgang OP3	1	X			
	2	4	Comm. Voortgang OP4	1	X			
	2		<b>Economische Financiële Vorming</b>		X			
	2	3	Efv Voortgang OP3	3	X			

Onderwijsprogramma					BIS	BUS	BPV
Leerlijn	leerjaar	Periode	Naam	Studie punten			
	2	4	Efv Voortgang OP4	3	X		
	2		<b>Nederlands</b>		X		
	2	4	Ne Voortgang OP4	2	X		
	2		<b>Rekenvaardigheid</b>		X		
	2	3	Re Voortgang OP3	1	X		
	2	4	Re Voortgang OP4	1	X		
	2		<b>WFT</b>		X		
	2	3	WFT schade part. voortgang OP3	3	X		
	2	4	WFT consump kred voortgang OP3	4	X		
	2		<b>Burgerschap leerjaar 2</b>	1	X		
	2	2	Burgerschap 5 arbeid		X		
	2	4	Burgerschap 6 integrale opdracht		X		
<b>integrale leerlijn</b>	2		<b>Leerjaar 2 - Integraleleerlijn</b>		X		
	2		<b>Simulaties</b>		X		
	2	4	Werkzaamh bank/verz KT3	3	X		
	2		<b>BPV</b>		X		
	2	2	BPV Leerjaar 2	25			X
	2	2	BPV Leerjaar 2 verslag	5			X
	2		<b>Leerjaar 2 - Loopbaanleerlijn</b>		X		
	2	2	Portfolio / Reflectieverslag fase 2	1	X		
<b>Keuzeruimte</b>	2		<b>Leerjaar 2 - Keuzeruimte</b>		X		
	2	3	Keuzevak OP3	3	X		
	2	4	Keuzevak OP4	3	X		
<b>Basis leerlijn</b>	3		<b>Leerjaar 3 - Basisleerlijn</b>		X		
	3		<b>Communicatie</b>		X		
	3	1	Comm. Voortgang OP1 lj. 3	2	X		
	3	2	Comm. Voortgang OP2 lj. 3	2	X		
	3		<b>Economische financiële vorming</b>		X		

Onderwijsprogramma					BIS	BUS	BPV
Leerlijn	leerjaar	Periode	Naam	Studie punten			
	3	1	Efv Voortgang OP1 lj. 3	4	X		
	3	2	Efv Voortgang OP2 lj. 3	4	X		
	3		<b>Rekenvaardigheid</b>		X		
	3	1	Re Voortgang OP1 lj3	1	X		
	3	2	Re Voortgang OP2 lj3	1	X		
	3		<b>Online Marketing</b>		X		
	3	1	Online Marketing OP1	1	X		
	3	2	Online Marketing OP2	2	X		
	3		<b>WFT</b>		X		
	3	1	WFT schade bedrijven voortgang OP1	5	X		
<b>integrale leerlijn</b>	3		<b>Leerjaar 3 - Integrale leerlijn</b>		X		
	3		<b>Simulaties</b>		X		
	3	1	Werkzaamh bank/verz KT4 OP1	3	X		
	3	2	Werkzaamh bank/verz KT4 OP2	4	X		
	3		<b>BPV</b>		X		
	3	4	BPV Leerjaar 3	25			X
	3	4	BPV Leerjaar 3 verslag	5			X
	3		<b>Leerjaar 3 - Loopbaanleerlijn</b>		X		
	3	4	Portfolio / Reflectieverslag fase 3	1	X		

## URENOVERZICHT

### 2.9 Ontwikkelingsgerichte beoordeling

Tijdens de opleiding volgen we jouw voortgang en ontwikkeling op de voet. We doen dit met behulp van ontwikkelingsgerichte beoordelingen. Er wordt gekeken hoe het met je gaat in de verschillende leerlijnen. Je leert ook om goed naar jezelf te kijken (te reflecteren) en uitspraken te doen over jouw eigen functioneren. Zo krijg je een overzicht van je sterke en zwakke punten. Met jouw loopbaanbegeleider maak je afspraken over je studievoortgang. Deze worden vastgelegd in je leerarrangement.

## 3. Examinering

### 3.1 Het examenprogramma

Het examenprogramma is een overzicht van de examens waarmee jij te maken krijgt tijdens je opleiding.

Jij legt examens af die gericht zijn op jouw toekomstige beroep. Daarnaast zijn er ook examens voor bijvoorbeeld Nederlands en rekenen. In het volgende schema kun je zien welke examens je moet doen. De afkortingen die gebruikt worden zijn

KT	kerntaak
WP	werkproces
LJ	leerjaar
OP	Onderwijsperiode

Context	Waar wordt het examen afgenomen
BIS	Binnen de school
BUS	Buiten de school
BPV	Op de BPV plaats

## URENOVERZICHT

## 3.2 Overzicht examens

Naam	KT en WP	Examen vorm (zie 3.2.1.)	Leerjaar	OP	Context	Normering
Kerntaak 1 Front office ()	1.1 1.2 1.3 1.4 1.5	pvb	2	2	BPV	O/V/G (V) 70%
WFT Basis ()	1.1 1.2 1.3 1.4 1.5	kex	1	3	BUS	Cijfer (5,50) 30%
Kerntaak 2 Adm trajecten ()	2.1 2.2 2.3 2.4	pvb	1	3	BIS	O/V/G (V) 68%
WFT Basis ()	2.1 2.2 2.3 2.4	kex	2	4	BUS	Cijfer (5,50) 32%
Engels beroepsspecifiek ()	Beroepsspecifiek				BIS	O/V/G (V) 15%
Engels Luisteren B2 ()	3.1	elu	3	1	BIS	Cijfer (5,50) 50%
Engels interactie B2 ()	3.4	iege	3	2	BIS	Cijfer (5,50) 50%
Kerntaak 3 Schade en claims ()	3.1 3.2 3.3 3.4	pvb	2	4	BIS	O/V/G (V) 55%
WFT Basis ()	3.1 3.2 3.3 3.4	kex	2	4	BUS	Cijfer (5,50) 30%
Engels beroepsgericht ()	Beroepsspecifiek				BIS	Cijfer (5,50) 10%
Engels Leesvaardigheid B1 ()	4.1	ele	3	1	BIS	Cijfer (5,50) 25%
Engels luisteren B2 ()	4.4	iesp	2	3	BIS	Cijfer (5,50) 25%
Engels interactie B2 ()	4.2	iege	3	2	BIS	Cijfer (5,50) 25%
Engels schrijfvaardigheid B1 ()	4.3	iesc	2	3	BIS	Cijfer (5,50) 25%
Kerntaak 4 Adviseren en verkopen ()	4.1 4.2 4.3 4.4	pvb	3	4	BPV	O/V/G (V) 40%
Nederlands spreekvaardigheid ()	4.4	iesp	2	3	BIS	Cijfer (5,50) 10%
WFT Basis ()	4.1 4.2 4.3 4.4	kex	1	3	BUS	Cijfer (5,5) 20%

Naam	KT en WP	Examen vorm (zie 3.2.1.)	Leerjaar	OP	Context	Normering
WFT Basis (*)	Voorwaardelijk	kex	1	3	BUS	Cijfer (5,50) 100%
WFT Consumentenkrediet (*)	Voorwaardelijk	kex	2	4	BUS	Cijfer () 100%
WFT Schade bedrijven (*)	Voorwaardelijk	kex	3	2	BUS	Cijfer () 100%
WFT Schade particulieren (*)	Voorwaardelijk	kex	2	4	BUS	Cijfer () 100%
Nederlands Lezen/luisteren COE ()	Generiek		3	1	BIS	()
Nederlands Spreken (instellingsexamen) ()	Generiek		2	3	BIS	()
Nederlands Schrijven (instellingsexamen) ()	Generiek		3	2	BIS	()
Nederlands Gesprekken voeren (instellingsexamen) ()	Generiek		3	2	BIS	()
Rekenen 4 domeinen niveau toets ()	Generiek		3	1	BIS	()
Engels Lezen/luisteren COE ()	Generiek		2	4	BIS	()
Engels Spreken (instellingsexamen) ()	Generiek		2	3	BIS	()
Engels Schrijven (instellingsexamen) ()	Generiek		2	3	BIS	()
Engels Gesprekken voeren (instellingsexamen) ()	Generiek		3	2	BIS	()

\*Met ingang van 1 januari 2014 zijn de wettelijke eisen mbt de WFT examens veranderd.

Vanaf 1 januari 2014 geldt de volgende wettelijke eis: WFT basis is verplicht. De student dient daarnaast, naar keuze, minstens 1 van de 2 volgende WFT examens te behalen: WFT schade particulier of WFT Consumptief.

## URENOVERZICHT

### 3.2.1 Vormen van examens

Binnen de opleiding kun je te maken krijgen met verschillende vormen van examineren. Een voorbeeld hiervan is een proeve van bekwaamheid. In de proeve van bekwaamheid laat je zien dat je de taken die je moet uitvoeren in je beroep goed kan uitvoeren. Ook kun je een examen krijgen waarin kennis (kennisexamens) of vaardigheden (vaardigheidsexamens) worden geëxamineerd.

PvB	Proeve van bekwaamheid	Ere	examen rekenen (CE)
cgi	Criteriumgericht interview	Elu	examen luisteren (CE)
ske	Kennisexamen schriftelijk	Ele	examen lezen (CE)
mke	Kennisexamen mondeling	lege	instellingsexamen gesprekken voeren
wsv	Werkstuk/verslag	lesp	instellingsexamen spreken
vex	Vaardigheidsexamens	lesc	instellingsexamen schrijven
pex	Praktijkexamens	iebt	instellingsexamen
cex	Casusexamens		begrippenlijst/taalverzorging
pas	Portfolio-assessment		
360	360 graden feedback gesprek		
sir	simulatie/rollenspel		

### 3.2.2 Plaats examinering

Een examen vindt plaats:

- Binnen de school ( BIS)
- Buiten de school. (BUS) Dit kan zijn in een examencentrum of in een instelling of bedrijf waar je **GEEN stage** loopt
- Op de BPV plaats (BPV)

### 3.3 Landelijke eisen gesteld aan Nederlandse taal, Rekenen voor alle studenten en Engels

De eisen voor deze onderdelen zijn verschillend. Dit is afhankelijk van:

- niveau van de opleiding
- duur van de opleiding
- het jaar waarin je gediplomeerd wordt.

De overzichten hiervan kun je vinden op:

[Landelijke eisen Nederlands, Engels en Rekenen](#)



### 3.4 Regelingen m.b.t. examens

Summa College heeft een examenreglement. In dit document worden alle regels rondom de examens beschreven. Hier vind je bijvoorbeeld wat je moet doen als je het niet eens bent met een uitslag van het examen.

Het examenreglement vind je op [Examenreglement](#)

#### **Herkansingen**

Voor alle examens geldt de mogelijkheid om bij onvoldoende resultaat 1 keer te herkansen.

Een extra herkansing (3<sup>e</sup> kans) wordt bij de examencommissie aangevraagd en alleen dan toegestaan als om gegronde reden iets mis is gegaan bij kans 1 en 2.

Bovenstaande regel geldt echter niet voor de Wft-examens. Je mag nl. onbeperkt deel nemen aan de externe Wft-examens.

Tijdens je opleiding word je voorbereid op 4 Wft-examens. Aan deze externe examens zijn extra kosten verbonden. De school voor ZDI neemt de kosten voor deze examens ( maximaal 2 kansen per Wft examen) voor zijn rekening mits voldaan is aan de volgende voorwaarden:

- je hebt bij het afleggen van het examen rekening gehouden met het onderwijsprogramma en de examenplanning
- je hebt een schriftelijke toestemming gekregen van je begeleidende docent om je aan te melden voor het examen.

Indien je voor een Wft examen meer dan 2 kansen nodig hebt dan zijn de kosten van dit extra examen altijd voor eigen rekening.

## 3.5 Wanneer krijg je jouw diploma?



- Als je alle examens van de beroepsopleiding behaald hebt
- Als de BPV's met een voldoende beoordeeld zijn: voor iedere BPV-periode wordt afgesproken waarop je beoordeeld wordt.  
De totale BPV binnen de opleiding moet als voldoende zijn beoordeeld
- Als je voldaan hebt aan de inspanningsverplichting voor Loopbaan en Burgerschap.
- Als je voldoet aan de eisen voor taal en rekenen en Moderne vreemde talen (Engels voor niveau 4 studenten)
- Als je voldoet aan de eisen van de keuzeruimte.
- Als je hebt voldaan aan de wettelijke eisen in het kader van de WFT

### 3.6 Veel voorkomende vrijstellingen

Misschien kom je in aanmerking voor een vrijstelling voor delen van de opleiding omdat je die al ergens anders hebt geleerd. Vrijstelling kun je krijgen voor:

- het onderwijs én het examen
- alleen voor het onderwijs. Het examen doe je dan met de andere studenten.

Als je vrijstelling wilt voor delen van de opleiding én het examinering dien je een verzoek in bij de examencommissie. Die zal een uitspraak moeten doen. Je vrijstelling dient onderbouwd te zijn.

**Om een vrijstelling aan te vragen neem je eerst contact op met je loopbaanbegeleider.**

Via de loopbaanbegeleider krijg je het aanvraagformulier.

In het examenreglement kun je meer lezen over de vrijstellingsregeling.

Een vrijstelling voor alleen het onderwijs wordt toegekend door de teamleider van de opleiding. Ook deze vrijstelling vraag je aan en moet je onderbouwen. Dit kun je doen met jouw loopbaanbegeleider. Als je nog geen student van Summa bent, vraag hier dan naar tijdens je intake.

Als je een vrijstelling krijgt, maken we afspraken met jou hoe jouw onderwijsprogramma er uit komt te zien.

Veel voorkomende vrijstellingen zijn voor rekenen, Nederlands en Engels, Loopbaan en burgerschap. De overzichten hiervan kun je vinden op [vrijstellingen](#)

Voor standaard vrijstellingen rekenen/Nederlands en Engels kijk op: [vrijstellingen](#)

Hieronder zijn vrijstellingen beschreven die regelmatig voorkomen:

1. Studenten die voorafgaande aan het jaar waarin de COE verplicht is het pilotexamen met minimaal een 6 hebben gehaald krijgen vrijstelling voor het COE examen.

## URENOVERZICHT

leerweg	BOL		leerjaar 1		leerjaar 2		leerjaar 3		leerjaar 4	
Activiteiten	BOT	BPV	BOT	BPV	BOT	BPV	BOT	BPV	BOT	BPV
Begeleide onderwijsactiviteiten (BOT) Zoals lessen										
Beroepspraktijkvorming (BPV)										
* BOT = Begeleide onderwijstijd										
<b>totaal BOT en BPV</b>	930	0	410	720	460	564	0	0		
<b>Totaal BOT en BPV leerjaar</b>	930		1130		1070		0			
<b>Totaal alle leerjaren</b>										
Activiteiten	BOT	BPV								
Begeleide onderwijsactiviteiten (BOT) Zoals lessen	1800									
Beroepspraktijkvorming (BPV)		1284								
<b>Totaal BOT en BPV alle leerjaren</b>	3084									

cohort 2015-2018

lessentabel Commercieel medewerker Banken en Verzekeringen, crebonummer 90500														
2015-2016														
	leerjaar 1				leerjaar 2				leerjaar 3					
Activiteit	op1	op2	op3	op 4	op 1	op 2	op 3	op 4	op 1	op 2	op 3	op 4		
<i>geïntegreerde leerlijn</i>					bpv	bpv					bpv	bpv		
Projecturen/BIT	10	10	10	10					6	6			6	6
<i>Ondersteunende leerlijn/ basis leerlijn</i>														
comm.vaardigheden in halve klas/proces	2	2	2	2					2	2			4	4
Nederlands	6	6	6	6					4	4			4	4
Engels	4	4	4	4					4	4			4	2
WFT/ basis	12	12	14											
WFT/consumptief				6					10					
WFT/schade				6					8	12			12	12
Office	2	2	2	4										
Rekenvaardigheid	4	2	2	2					2	2			4	4
Bedrijfseconomie	4	4	4	4										
economie ( verdieping)													8	8
online marketing														
BUCO	2	2	2	2						2				
EfV/algemene economie/BE									8	8				

loopbaanbegeleiding	4												
pop/pb-gesprekken											2	2	
Keuzevak Online MARKETING				2	2								
Keuzevak Duits		4											
Keuzevak Marketing en Communicatie		4											
keuzevak commerciële vormgeving komt te vervallen													
keuzeimte : marketingstrategie										8	8		
keuzeimte (student kiest 1 vak / 3 ku)													
Voorlichting/coaching													
ondernemerschap											6	6	
hbo engels													
Pre bachelor Fontys													
beroepenorientatie			2	2	2								
totaal	50	54	50	50						52	48	50	48

keuzevak op maandagmiddag  
(combi met MC)  
keuzevak op maandagmiddag  
(combi met MC)  
maandag de hele dag ( ook tijdens  
BPV)