

Onderwijs- en examenregeling 2015-2016

Summa Zorg

Opleiding : Helpende Zorg en Welzijn
Crebonummer : 92640

KBB : Calibris

Niveau : 2
Leerweg : BOL

Opleidingsduur : 2 jaar
Cohort¹ : 2015- 2016

Versie: 1
14-04-2015

¹ In een cohortaanduiding is alleen startjaar en niet de duur van de opleiding verwerkt.

1 De opleiding

1.1 Wat doet een Helpende Zorg en Welzijn?

Met jouw algemene opleiding kun je zorg bieden aan allerlei cliënten/zorgvragers. Mensen met een (chronische) ziekte, psychiatrische problemen, verslaving of een handicap. Dit kunnen ouderen, volwassenen, jeugdigen, kinderen en pasgeborenen zijn. Je werkt vaak samen met de mantelzorgers of hebt te maken met wettelijke vertegenwoordigers van de cliënt/zorgvrager. Dat kunnen familieleden zijn, maar ook andere verzorgers. Je ondersteunt of begeleidt de cliënt/zorgvrager thuis of in een andere woonomgeving, maar je kunt ook bij of voor een groep cliënten/zorgvragers werken. In een zorg- of welzijnsinstelling werk je samen met collega's, maar heb je ook vaak te maken met andere hulpverleners, zoals verzorgenden en sociaalagogisch werkers.

Deze functie kom je in veel vormen tegen:

- In de gehandicaptenzorg ben je assistent-begeleider gehandicapten of groepshulp.
- In de thuiszorg kom je de functies helpende thuiszorg, bejaardenhelpende of verzorgingshulp B tegen.
- In het ziekenhuis vind je de voedingsassistent (deze verleent ook assistentie bij algemene dagelijkse levensbehoeften van de cliënt/zorgvrager).
- In de kinderopvang ben je assistent.
- In het welzijnswerk ben je de contactmedewerker voor de helpende.

Helpende Zorg & Welzijn is een verantwoordelijke baan waar je soms onder tijdsdruk werkt. Maar voor jouw

inspanningen krijg je veel terug: cliënten/zorgvragers die blij zijn met jouw hulp en de fijne leefomstandigheden die jij hebt helpen creëren. In hun thuissituatie of in de zorg- of welzijnsinstelling. Je kunt echt een verschil maken in de kwaliteit van leven

De beroepsopleiding die je volgt is gebaseerd op een landelijk geldend kwalificatiedossier. Hierin is beschreven wat je allemaal moet weten en kunnen om het beroep, waarvoor je opgeleid wordt, goed te kunnen uitvoeren.

Overzicht van het kwalificatiedossier

Kerntaak 1: Bieden van zorg en ondersteuning op basis van een werkplanning

Werkprocessen

- 1.1 Maakt een werkplanning op basis van het zorg-, leef-, begeleidings- of activiteitenplan
- 1.2 Ondersteunt bij huishouden en de woon- of verblijfsomgeving of opvangsituatie
- 1.3 Ondersteunt bij persoonlijke verzorging/ADL
- 1.4 Ondersteunt bij (sociale) activiteiten en recreëren
- 1.5 Handelt in onvoorziene situaties

Kerntaak 2:Ondersteunen bij het zelfstandig functioneren

Werkprocessen

- 2.1 Ondersteunt een cliënt/zorgvrager op emotioneel gebied
- 2.2 Ondersteunt een cliënt/zorgvrager bij de zelfredzaamheid

Kerntaak 3: Uitvoeren van organisatie- en professie gebonden Taken

Werkprocessen

- 3.1 Werkt aan de eigen deskundigheidsbevordering en professionalisering
- 3.2 Stemt de werkzaamheden af
- 3.3 Evalueert de werkzaamheden

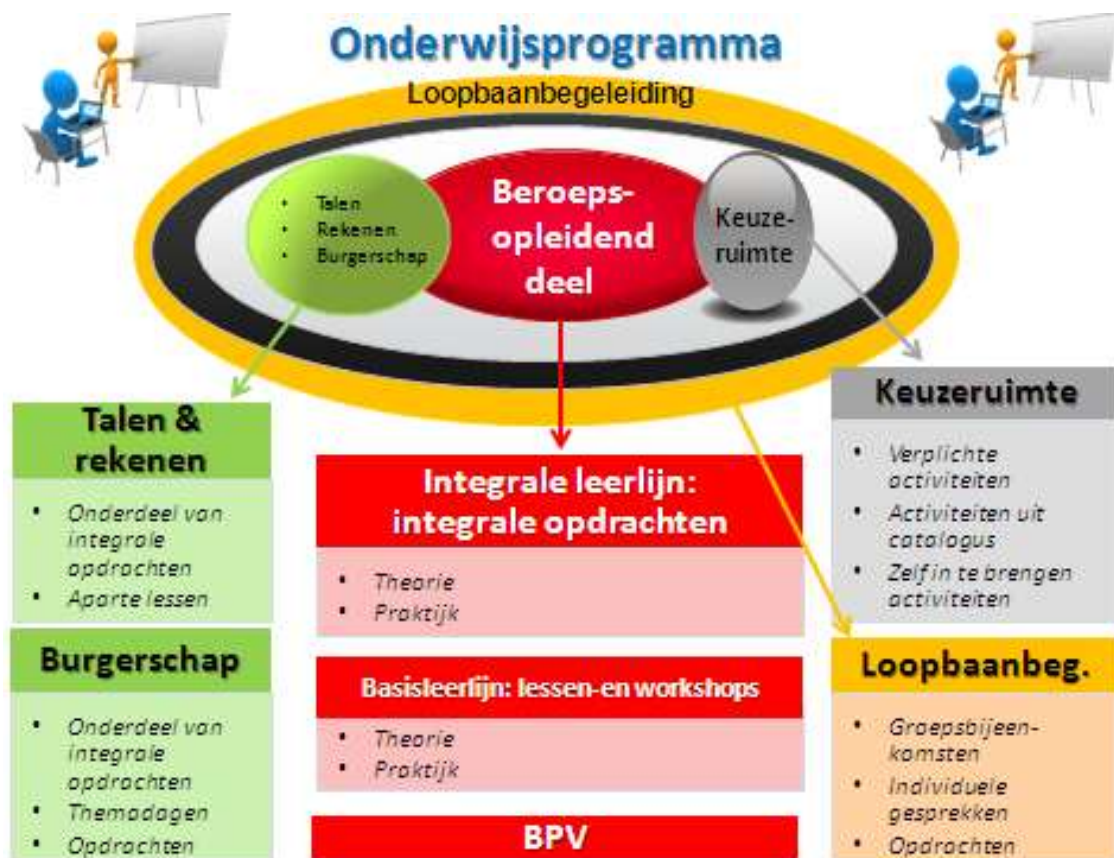
1.2 Opzet van de beroepsopleiding

In een beroepsopleiding heb je te maken met kerntaken, werkprocessen en competenties. Kerntaken zijn activiteiten die je in jouw beroep moet uitvoeren en die steeds weer terugkomen. Iedere kerntaak bestaat weer uit werkprocessen. Dat zijn de stapjes die bij de (kern)taak horen.

Om de kerntaken en werkprocessen goed uit te kunnen voeren moet je beschikken over competenties. Voorbeelden van competenties zijn: 'samenwerken en overleggen', 'plannen en organiseren' en 'instructies en procedures opvolgen'.

Naast de beroepsopleiding moet jij ook voldoen aan landelijke eisen die gesteld worden aan:

- Nederlands
- Rekenen
- Loopbaan
- Burgerschap
- Keuzeruimte



De opleiding is opgebouwd uit twee programma's:

1. Het onderwijsprogramma
2. Het examenprogramma

Hieronder kun je lezen wat de activiteiten in het onderwijs- en loopbaanprogramma zijn en hoe dit beoordeeld wordt. Ook wordt uitgelegd hoe het zit met de studiepunten. In hoofdstuk 3 kun je lezen hoe je examenprogramma eruit ziet.

Elk schooljaar heeft vier periodes. Een periode bestaat uit 10 effectieve lesweken en duurt dus langer als hier een vakantie in valt.

In schooljaar 15/16 zijn de periodes:

Periode 1: 25 augustus t/m 7 november

Periode 2: 10 november t/m 30 januari

Periode 3: 2 februari t/m 17 april

Periode 4: 20 april t/m 10 juli

2. Het onderwijsprogramma

2.1. Leerlijnen

Het onderwijsprogramma bestaat uit **3 leerlijnen**

1. **Integrale leerlijn:** Binnen de **integrale leerlijn** ga je aan de slag met opdrachten. Deze opdrachten zijn afgeleid van het beroep waarvoor je wordt opgeleid. In deze leerlijn verwerf je ook de theorie en vaardigheden die je nodig hebt om de opdrachten uit te kunnen voeren. Op deze manier ontwikkel je je competenties.
2. **Basisleerlijn:** We kunnen je niet alles leren via opdrachten. Alle andere kennis en vaardigheden leer je in de basisleerlijn. Binnen de basisleerlijn bereiden we je ook voor op de examens voor Nederlands en rekenen. En je werkt aan burgerschapscompetenties. Voor burgerschap doe je geen examen, maar moet je voldoen aan een inspanningsverplichting. De inhoud en de inspanningsverplichting wordt bij kopje 2.3 beschreven.
3. **Loopbaanleerlijn:** Je gaat aan de slag met je loopbaan(zie 2.4) Tijdens de opleiding ontwikkel je je tot een beginnend beroepsbeoefenaar. Het is van belang om je ontwikkeling zowel op onderwijsinhoud , studievaardigheden als werknemersvaardigheden te volgen en regelmatig te meten.

2.2. Keuzeruimte:

Een deel van de opleiding heet keuzeruimte. De school biedt de keuzeruimte op de volgende manier aan:

- Aanbod vanuit de school dat verplicht is voor iedere student.
- Aanbod in overleg met het werkveld.

2.3. Burgerschap

Burgerschap is een verplicht deel van de opleiding. Burgerschap heeft te maken met politiek, deelnemen aan het arbeidsproces, functioneren als kritisch consument, deel uitmaken van de gemeenschap, omgaan met de verschillende culturen en gezonde leefwijze

Dimensies van burgerschap	Wat wordt van jou verwacht
Politiek-juridische dimensie	<ul style="list-style-type: none"> - aanwezigheidsplicht bij bepaalde lessen, - verplichte deelname bij bepaalde activiteiten - het maken van bepaalde opdrachten en/of werkstukken of het houden van presentaties
Economische dimensie	
Sociaal maatschappelijke dimensie	
Vitaal burgerschap	

2.4. Het loopbaanprogramma

Binnen de beroepsopleiding die jij volgt, moet je om het diploma te kunnen behalen voldoen aan de inspanningsverplichting voor loopbaan. Dit is een landelijke eis. Hieronder kun je zien wat jouw opleiding verwacht van jou in de loopbaanlijn.

Iedere student bij Summa College heeft een loopbaanbegeleider. De loopbaanbegeleider begeleidt jou tijdens je hele opleiding en je hebt regelmatig gesprekken met hem. In het loopbaanprogramma leer je je eigen talenten en kwaliteiten onder woorden te brengen en na te denken over wat je geleerd hebt over het beroep en over jezelf. Je kijkt terug op ervaringen in je BPV, bekijkt wat je daarvan geleerd hebt en wat je daar vervolgens mee wil doen. Zo krijg je een steeds beter beeld van jezelf en kun je aan het einde van je opleiding een goede keuze maken of en waar je wilt gaan werken of dat je nog verder wilt studeren.

Binnen het loopbaanprogramma ga je de volgende competenties ontwikkelen.

Loopbaancompetenties	Wat wordt van jou verwacht
Capaciteitenreflectie (<i>Ontdek je talent</i>)	<ul style="list-style-type: none"> - aanwezigheidsplicht bij bepaalde lessen - verplichte deelname bij bepaalde activiteiten - het maken van bepaalde opdrachten en/of werkstukken of het houden van presentaties - het voeren van reflectiegesprekken op school en stage
Motievenreflectie (<i>Ontdek je passie</i>)	
Werkexploratie (<i>Ontdek je werkplek</i>)	
Loopbaansturing (<i>Zelf aan zet</i>)	
Netwerken (<i>In gesprek met</i>)	

2.5. Rekenen, Nederlands

Iedere student binnen het Middelbaar Beroeps Onderwijs krijgt Nederlands en Rekenen binnen de opleiding. Het maakt niet uit welke opleiding je volgt (zie ook schema bij punt: 3.3)

2.6. Studiepunten

Het opleidingsprogramma is ingedeeld in verschillende onderwijsproducten. Voor ieder onderwijsproduct worden punten toegekend. Dit noemen we studiepunten.

Voor het eerste leerjaar kun je 60 studiepunten behalen, voor het tweede en laatste leerjaar 45. Met de studiepunten kunnen we samen jouw studievoortgang goed volgen. Als je te weinig studiepunten behaalt dan kan dat gevolgen hebben voor de voortgang van jouw opleiding. In het schema bij 2.8 kun je zien hoeveel studiepunten een onderdeel bevat. Studiepunten zijn niet toegekend aan examenonderdelen.

2.7. Beroepspraktijkvorming

Een beroepsopleiding kan niet zonder de beroepspraktijk. Daarom volg je een deel van jouw opleiding in een bedrijf of instelling. We noemen dit beroepspraktijkvorming. Tijdens de BPV word je begeleid door een BPV-docent (van jouw school) en een werkbegeleider (van het leerbedrijf). Voor iedere BPV - periode worden afspraken gemaakt wat je gaat doen, welke eisen gesteld worden aan de BPV en hoe de BPV beoordeeld wordt. Naast de examens moet er altijd een voldoende beoordeling zijn voor de BPV.

	Waarop word je beoordeeld
Leerjaar 1	<ul style="list-style-type: none"> - Beroepsprestaties worden door de werkbegeleider beoordeeld op BPV. - Stageopdrachten uit het BPV-werkboek worden gemaakt en beoordeeld op de BPV.
Leerjaar 2	<ul style="list-style-type: none"> - Stageopdrachten uit het BPV-werkboek worden gemaakt en beoordeeld op de BPV. - Door middel van een praktijkbeoordelingslijst word je beoordeeld op de BPV. Deze moet je met een voldoende afgerond hebben om deel te mogen nemen aan de examens op school.

Bovenstaand schema wordt allemaal beschreven in je BPV-werkboek dat je tijdens de opleiding ontvangt.

2.8. Activiteiten in het onderwijs- en loopbaanprogramma

In de onderstaande schema's wordt het programma van de opleiding beschreven. Er is per programma en leerlijn te lezen welke onderdelen in welke periode van de opleiding aan bod komt. Je kunt zien hoeveel studiepunten je kunt behalen en waar je leert.

Leerlijn	Leerjaar	Periode	Naam	Studiepunten	BIS	BUS	BPV
Basisleerlijn	1		Leerjaar 1 - Basisleerlijn		X		
Basisleerlijn	1		Nederlands 1.1	1	X		
Basisleerlijn	1		Nederlands 1.2	1	X		
Basisleerlijn	1		Nederlands 1.3	1	X		
Basisleerlijn	1		Nederlands 1.4	1	X		
Basisleerlijn	1		Rekenen 1.1	1	X		
Basisleerlijn	1		Rekenen 1.2	1	X		
Basisleerlijn	1		Rekenen 1.3	1	X		
Basisleerlijn	1		Rekenen 1.4	1	X		
Integrale leerlijn	1		Leerjaar 1 – Integrale leerlijn		X		X
Integrale leerlijn	1		BP 1.1 Assisteren bij Activiteiten	4	X		X
Integrale leerlijn	1		BP 1.2 Ondersteunen bij persoonlijke zorg/adl	4	X		X
Integrale leerlijn	1		BP 1.3 Plannen en uitvoeren van huishoudelijke taken	4	X		X
Integrale leerlijn	1		BP 1.4 Reageren op emoties	4	X		X
Integrale leerlijn	1		Leerprestatie Het ontwikkelen van mijn beroepsbeeld	1	X		
Integrale leerlijn	1		Leerprestatie Dat ben ik	1	X		
Integrale leerlijn	1		Leerprestatie Samenwerkend leren	1	X		
Integrale leerlijn	1		Vaardigheden 1.1	1	X		
Integrale leerlijn	1		Vaardigheden 1.2	1	X		
Integrale leerlijn	1		Vaardigheden 1.3	2	X		
Integrale leerlijn	1		Vaardigheden 1.4	2	X		
Integrale leerlijn	1		Sport	1	X		
Integrale leerlijn	1		Muziek	1	X		
Integrale leerlijn	1		BLV	1	X		
Integrale leerlijn	1		Voeding	1	X		
Integrale leerlijn	1		IAV 1	1	X		
Integrale leerlijn	1		IAV 2	1	X		

Leerlijn	Leer jaar	Periode	Naam	Studie punten	BIS	BUS	BPV
Integrale leerlijn	1		IAV 3	1	X		
Integrale leerlijn	1		IAV 4	1	X		
Integrale leerlijn	1		Kennistoets 1.1	2	X		
Integrale leerlijn	1		Kennistoets 1.2	2	X		
Integrale leerlijn	1		Kennistoets 1.3	2	X		
Integrale leerlijn	1		Kennistoets 1.4	2	X		
Loopbaanleerlijn	1		Leerjaar 1 - Loopbaanleerlijn		X	X	
Loopbaanleerlijn	1		Attitudebeoordeling 1.1	1	X		
Loopbaanleerlijn	1		Attitudebeoordeling 1.2	1	X		
Loopbaanleerlijn	1		Attitudebeoordeling 1.3	1	X		
Loopbaanleerlijn	1		Attitudebeoordeling 1.4	1	X		
Loopbaanleerlijn	1		Economisch Burgerschap	1	X	X	
Loopbaanleerlijn	1		Vitaal Burgerschap	1	X	X	
Loopbaanleerlijn	1		Portfoliogesprek 1	1	X		
Keuzeruimte	1		Leerjaar 1 - Keuzeruimte		X		
Keuzeruimte	1		Plein Werkveldverkenning	1	X		
Keuzeruimte	1		Voorlichting geven	1	X		
Keuzeruimte	1		Anatomie	1	X		
Keuzeruimte	1		Zorg en Technologie	1	X		
Basisleerlijn	2		Leerjaar 2 - Basisleerlijn		X		
Basisleerlijn	2		Nederlands 2.1	1	X		
Basisleerlijn	2		Nederlands 2.2	1	X		
Basisleerlijn	2		Nederlands 2.3	1	X		
Basisleerlijn	2		Nederlands 2.4	1	X		
Basisleerlijn	2		Rekenen 2.1	1	X		
Basisleerlijn	2		Rekenen 2.2	1	X		
Basisleerlijn	2		Rekenen 2.3	1	X		
Basisleerlijn	2		Rekenen 2.4	1	X		
Integrale leerlijn	2		Leerjaar 2 – Integrale leerlijn		X		
Integrale leerlijn	2		kennistoets 2.1	1	X		
Integrale leerlijn	2		Kennistoets 2.2	1	X		
Integrale leerlijn	2		Kennistoets 2.3	1	X		
Integrale leerlijn	2		Vaardigheden 2.1	2	X		
Integrale leerlijn	2		Vaardigheden 2.2	2	X		

Leerlijn	Leer jaar	Perio de	Naam	Studie punten	BIS	BUS	BPV
Integrale leerlijn	2		Vaardigheden 2.3	2	X		
Integrale leerlijn	2		Workshop 1 Zelfredzaamheid + ADL	1	X		
Integrale leerlijn	2		Workshop 2 Leefomgeving + Assisteren bij activiteiten	1	X		
Integrale leerlijn	2		Workshop 3 Beroepsbekwaam	1	X		
Integrale leerlijn	2		Sport	1	X		
Integrale leerlijn	2		Muziek	1	X		
Integrale leerlijn	2		BLV	1	X		
Integrale leerlijn	2		Voeding	1	X		
Loopbaanleerlijn	2		Leerjaar 2 - Loopbaanleerlijn		X	X	
Loopbaanleerlijn	2		Attitudebeoordeling 2.1	2	X		
Loopbaanleerlijn	2		Attitudebeoordeling 2.2	2	X		
Loopbaanleerlijn	2		Attitudebeoordeling 2.3	2	X		
Loopbaanleerlijn	2		Attitudebeoordeling 2.4	2	X		
Loopbaanleerlijn	2		Sociaal maatschappelijk Burgerschap	2	X	X	
Loopbaanleerlijn	2		Politiek Juridisch Burgerschap	2	X	X	
Loopbaanleerlijn	2		Portfoliogesprek 2	2	X		
Keuzeruimte	2		Leerjaar 2 - Keuzeruimte		X	X	
Keuzeruimte	2		Plein Anatomie/Pedagogiek	1	X	X	
Keuzeruimte	2		Plein Seksualiteit/Pedagogiek	1	X		
Keuzeruimte	2		Plein Sterven en Rouwen	1	X		
Keuzeruimte	2		Plein Gehandicapten	1	X		

BIS betekent binnen de school

BUS betekent buiten de school

BPV betekent in de beroepspraktijkvorming

2.9. Ontwikkelingsgerichte beoordeling

Tijdens de opleiding volgen we jouw voortgang en ontwikkeling op de voet. We doen dit met behulp van ontwikkelingsgerichte beoordelingen. Er wordt gekeken hoe het met je gaat in de verschillende leerlijnen. Je leert ook om goed naar jezelf te kijken (te reflecteren) en uitspraken te doen over jouw eigen functioneren. Zo krijg je een overzicht van je sterke en zwakke punten. Met jouw loopbaanbegeleider maak je afspraken over je studievoortgang. Deze worden vastgelegd in je leerarrangement.

Je kunt in leerjaar 1 60 studiepunten (stp) behalen.

Als je 55 stp hebt behaald of meer, dan ga je door naar het volgende leerjaar. Er wordt met jou afgesproken op welke wijze je de nog niet behaalde stp alsnog kunt behalen.

Als je tussen de 45 en 55 stp hebt behaald, dan krijg je een studieadvies. Dat kan inhouden dat je mag doorgaan (met afspraken hoe je de resterende stp kunt behalen), dat je het leerjaar moet overdoen of dat je moet stoppen met de opleiding.

Heb je minder dan 45 stp behaald, dan moet je stoppen met de opleiding, tenzij er sprake is van zeer bijzondere omstandigheden.

Vanwege het feit dat je in het laatste leerjaar examens doet, kun je in dat leerjaar max. 45 stp halen. In principe moet je alle stp en de bpv behaald hebben om te kunnen deelnemen aan de examens.

Voor de regeling bindend studieadvies verwijzen wij naar [regeling bindend studie advies](#)

3. Examinering

3.1 Examinering

Het examenprogramma is een overzicht van de examens waarmee jij te maken krijgt tijdens je opleiding.

Jij legt examens af die gericht zijn op jouw toekomstige beroep. Daarnaast zijn er ook examens voor bijvoorbeeld Nederlands en rekenen. In het volgende schema kun je zien welke examens je moet doen. De afkortingen die gebruikt worden zijn

KT	kerntaak
WP	werkproces
LJ	leerjaar
OP	Onderwijsperiode

Context	Waar wordt het examen afgenomen
BIS	Binnen de school

3.2 Overzicht examens

Naam	KT en WP	Examen vorm	Leer jaar	Periode	Context	Normering
Examen werkproces 1.1	1.1	pvb	2	2	BIS	O/V/G (V)
Examen werkproces 1.2	1.2	pvb	2	2	BIS	O/V/G (V)
Examen werkproces 1.3	1.3	pvb	2	3	BIS	O/V/G (V)
Examen werkproces 1.4	1.4	pvb	2	2	BIS	O/V/G (V)
Examen werkproces 1.5	1.5	pvb	2	2	BIS	O/V/G (V)
Examen werkproces 2.1	2.1	pex	2	3	BIS	O/V/G (V)
Examen werkproces 2.2	2.2	pvb	2	3	BIS	O/V/G (V)
Examen werkproces 3.1	3.1	pvb	2	3	BIS	O/V/G (V)
Examen werkproces 3.2	3.2	pvb	2	3	BIS	O/V/G (V)
Examen werkproces 3.3	3.3	pvb	2	4	BIS	O/V/G (V)
Nederlands Lezen/luisteren COE	Generiek		2		BIS	
Nederlands Spreken (instellingsexamen) (LRJR 1)	Generiek		2		BIS	
Nederlands Schrijven (instellingsexamen)	Generiek		2		BIS	
Nederlands Gesprekken voeren (instellingsexamen)	Generiek		2		BIS	
Rekenen 4 domeinen niveau toets	Generiek		2		BIS	

3.2.1 Vormen van examens

Binnen de opleiding kun je te maken krijgen met verschillende vormen van examineren. Een voorbeeld hiervan is een proeve van bekwaamheid. In de proeve van bekwaamheid laat je zien dat je de taken die je moet uitvoeren in je beroep goed kan uitvoeren. Ook kun je een examen krijgen waarin kennis (kennisexamen) of vaardigheden (vaardigheidsexamen) worden geëxamineerd.

pvb	Proeve van bekwaamheid	Ere	examen rekenen (CE)
cgi	Criteriumgericht interview	Elu	examen luisteren (CE)
ske	Kennisexamen schriftelijk	Ele	examen lezen (CE)
mke	Kennisexamen mondeling	lege	instellingsexamen gesprekken voeren
wsv	Werkstuk/verslag	lesp	instellingsexamen spreken
vex	Vaardigheidsexamen	lesc	instellingsexamen schrijven
pex	Praktijkexamen	lebt	instellingsexamen
cex	Casusexamen		begrippenlijst/taalverzorging
pas	Portfolio-assessment		
360	360 graden feedback gesprek		
sir	simulatie/rollenspel		

3.2.2 Plaats examinering

Een examen vindt plaats binnen de school (BIS).

3.3. Landelijke eisen gesteld aan Nederlands taal en rekenen voor alle studenten

De eisen voor deze onderdelen zijn verschillend. Dit is afhankelijk van

- Niveau van de opleiding
- Duur van de opleiding
- Het jaar waarin je gediplomeerd wordt

De overzichten hiervan kun je vinden op

[Landelijke eisen Nederlands, Engels en Rekenen](#)

3.4 Regelingen m.b.t. examens

Summa College heeft een examenreglement. In dit document worden alle regels rondom de examens beschreven. Hier vind je bijvoorbeeld wat je moet doen als je het niet eens bent met een uitslag van het examen.

Het examenreglement vind je op [Examenreglement](#)

3.5 Wanneer krijg je jouw diploma?



Certificeerbare eenheden

De certificeerbare eenheden voor de opleiding Helpende Zorg & Welzijn zijn:

- Hulp bij persoonlijke verzorging/ADL
- Hulp bij huishouding, wonen en recreëren
- Hulp bij (sociale) activiteiten

3.6 Veel voorkomende vrijstellingen

Misschien kom je in aanmerking voor een vrijstelling voor delen van de opleiding omdat je die al ergens anders hebt geleerd. Vrijstelling kun je krijgen voor:

- het onderwijs én het examen
- alleen voor het onderwijs. Het examen doe je dan met de andere studenten.

Als je vrijstelling wilt voor delen van de opleiding én het examen, dien je een verzoek in bij de examencommissie. Die zal een uitspraak moeten doen. Je vrijstelling dient onderbouwd te zijn.

Om een vrijstelling aan te vragen neem je eerst contact op met je loopbaanbegeleider. Via de loopbaanbegeleider krijg je het aanvraagformulier.

In het examenreglement kun je meer lezen over de vrijstellingsregeling.

Een vrijstelling voor alleen het onderwijs wordt toegekend door de teamleider van de opleiding. Ook deze vrijstelling vraag je aan en moet je onderbouwen. Dit kun je doen met jouw loopbaanbegeleider. Als je nog geen student van Summa bent, vraag hier dan naar tijdens je intake.

Als je een vrijstelling krijgt, maken we afspraken met jou hoe jouw onderwijsprogramma er uit komt te zien.

Veel voorkomende vrijstellingen voor Rekenen, Nederlands, Loopbaan en Burgerschap. De overzichten hiervan kun je vinden op [vrijstellingen](#)

Urenoverzicht

Crebonummer	92640
K-code/ variant	K1268BOL
leerweg	BOL

Activiteiten
Begeleide onderwijsactiviteiten (BOT) Zoals lessen
Beroepspraktijkvorming (BPV)
* BOT = Begeleide onderwijstijd
totaal BOT en BPV

Totaal BOT en BPV leerjaar

leerjaar 1		leerjaar 2		leerjaar 3	
BOT	BPV	BOT	BPV	BOT	BPV
740		594			
	420		572		
740	420	594	572	0	0
1160		1166			

Activiteiten
Begeleide onderwijsactiviteiten (BOT) Zoals lessen
Beroepspraktijkvorming (BPV)

Totaal BOT en BPV alle leerjaren

Totaal alle leerjaren	
BOT	BPV
1334	
	992
2326	