

Onderwijs- en Examenregeling 2015-2016

Summa Zorg

Opleiding : MBO Verpleegkundige
Crebonummer : 99520

KBB : Calibris

Niveau : 4
Leerweg : BOL en BBL

Opleidingsduur : 4 jaar
Cohort¹ : 2015

Versie:1
27-2-2015

¹ In een cohortaanduiding is alleen startjaar en niet de duur van de opleiding verwerkt.

1 De opleiding

1.1. Wat doet een ...

De beroepsopleiding die je volgt is gebaseerd op een landelijk geldend kwalificatiedossier. Hierin is beschreven wat je allemaal moet weten en kunnen om het beroep, waarvoor je opgeleid wordt, goed te kunnen uitvoeren.

Jouw kwalificatiedossier heet:

Mbo-Verpleegkundige

Sector: Gezondheidszorg

Branche: Ziekenhuizen, Verpleeg- en Verzorgingshuizen en Thuiszorg, Geestelijke Gezondheidszorg, Gehandicaptenzorg

Opleidingsdomein: Zorg en welzijn

Geldig vanaf: 1 augustus 2014

In dit kwalificatiedossier staat beschreven aan welke kerntaken en werkprocessen jij werkt gedurende je opleiding.

Kerntaak 1: Bieden van zorg en begeleiding in het verpleegkundig proces

Werkprocessen:

- 1.1 Stelt verpleegkundige diagnose en stelt het verpleegplan op
- 1.2 Biedt persoonlijke verzorging, observeert en monitort gezondheid en welbevinden
- 1.3 Voert verpleegtechnische handelingen uit
- 1.4 Begeleidt een zorgvrager
- 1.5 Begeleidt een groep zorgvragers
- 1.6 Geeft voorlichting, advies en instructie
- 1.7 Hanteert crisissituaties en onvoorziene situaties
- 1.8 Coördineert de zorgverlening
- 1.9 Evalueert de zorgverlening

Kerntaak 2: Uitvoeren van organisatie- en professiegebonden taken

Werkprocessen:

- 2.1 Werkt aan deskundigheidsbevordering en professionalisering van het beroep
- 2.2 Werkt aan het bevorderen en bewaken van kwaliteitszorg
- 2.3 Geeft werkbegeleiding

Het kwalificatiedossier kent 4 branche verbijzonderingen:

Ziekenhuizen,
Verpleeg- en Verzorgingshuizen en Thuiszorg,
Geestelijke
Gezondheidszorg,
Gehandicaptenzorg

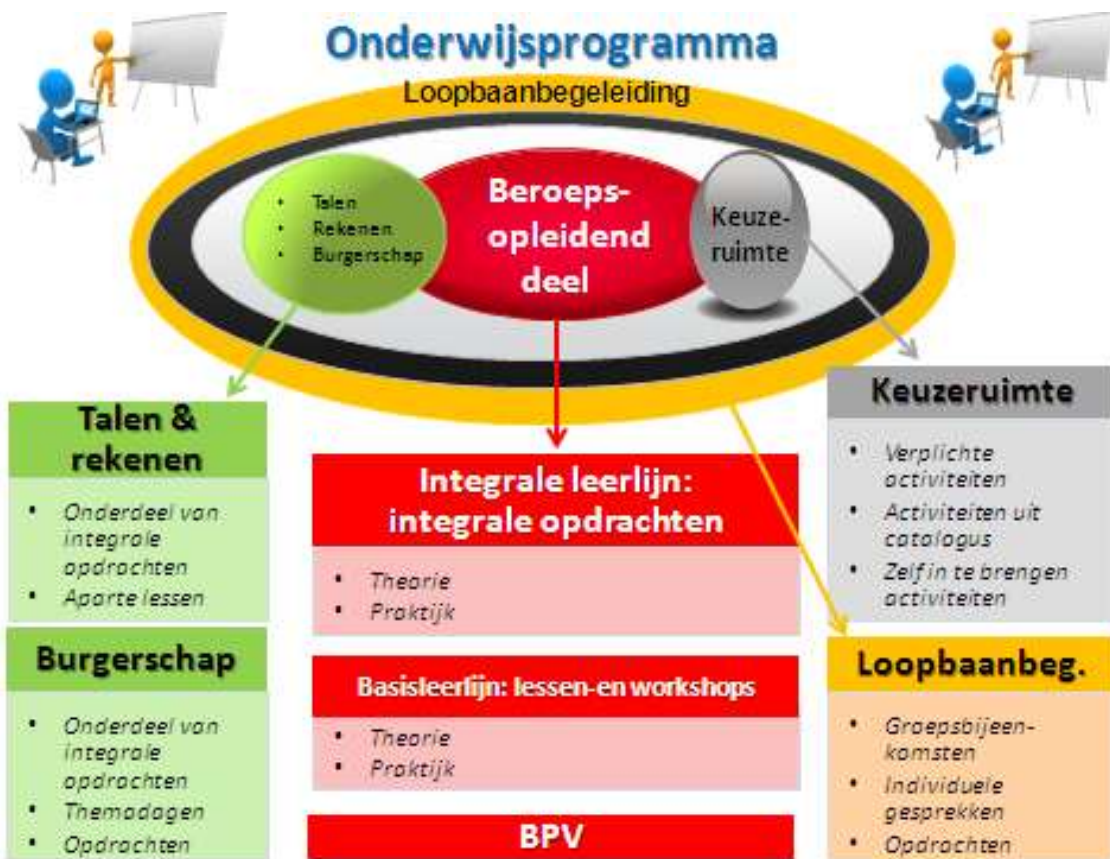
1.2. Opzet van de beroepsopleiding

In een beroepsopleiding heb je te maken met kerntaken, werkprocessen en competenties. Kerntaken zijn activiteiten die je in jouw beroep moet uitvoeren en die steeds weer terugkomen. Iedere kerntaak bestaat weer uit werkprocessen. Dat zijn de stapjes die bij de (kern)taak horen.

Om de kerntaken en werkprocessen goed uit te kunnen voeren moet je beschikken over competenties. Voorbeelden van competenties zijn: 'samenwerken en overleggen', 'plannen en organiseren' en 'instructies en procedures opvolgen'.

Naast de beroepsopleiding moet jij ook voldoen aan landelijke eisen die gesteld worden aan:

Nederlands,
Moderne vreemde taal Engels.
Rekenen
Loopbaan
Burgerschap
Keuzeruimte



De opleiding is opgebouwd uit twee programma's:

1. Het onderwijsprogramma
2. Het examenprogramma

Hieronder kun je lezen wat de activiteiten in het onderwijs- en loopbaanprogramma zijn en hoe dit beoordeeld wordt. Ook wordt uitgelegd hoe het zit met de studiepunten. In hoofdstuk 3 kun je lezen hoe je examenprogramma eruit ziet.

2. Het onderwijsprogramma

2.1. Leerlijnen

Het onderwijsprogramma bestaat uit **3 leerlijnen**

1. **Integrale leerlijn:** Binnen de **integrale leerlijn** ga je aan de slag met opdrachten. Deze opdrachten zijn afgeleid van het beroep waarvoor je wordt opgeleid. In deze leerlijn verwerf je ook de theorie en vaardigheden die je nodig hebt om de opdrachten uit te kunnen voeren. Op deze manier ontwikkel je je competenties.
2. **Basisleerlijn:** We kunnen je niet alles leren via opdrachten. Alle andere kennis en vaardigheden leer je in de basisleerlijn. Binnen de basisleerlijn bereiden we je ook voor op de examens voor Nederlands en rekenen en Engels. En je werkt aan burgerschapscompetenties. Voor burgerschap doe je geen examen, maar moet je voldoen aan een inspanningsverplichting. De inhoud en de inspanningsverplichting wordt bij kopje 2.3 beschreven.
3. **Loopbaanleerlijn:** Je gaat aan de slag met je loopbaan (zie 2.4). Tijdens de opleiding ontwikkel je je tot een beginnend beroepsbeoefenaar. Het is van belang om je ontwikkeling zowel op onderwijsinhoud, studievaardigheden als werknemersvaardigheden te volgen en regelmatig te meten.

2.2. Keuzeruimte:

Een deel van de opleiding heet keuzeruimte. Bij de opleiding MBO-Verpleegkundige is er een aanbod aan lesactiviteiten die de student moet volgen.

2.3. Burgerschap

Burgerschap is een verplicht deel van de opleiding. Burgerschap heeft te maken met politiek, deelnemen aan het arbeidsproces, functioneren als kritisch consument, deel uitmaken van de gemeenschap, omgaan met de verschillende culturen en gezonde leefwijze

Dimensies van burgerschap	Wat wordt van jou verwacht
Politiek-juridische dimensie	Maken / uitvoeren van opdrachten Meedoen aan activiteiten
Economische dimensie	
Sociaal maatschappelijke dimensie	
Vitaal burgerschap	

2.4. Het loopbaanprogramma

Binnen de beroepsopleiding die jij volgt, moet je om het diploma te kunnen behalen voldoen aan de inspanningsverplichting voor loopbaan. Dit is een landelijke eis. Hieronder kun je zien wat jouw opleiding verwacht van jou in de loopbaanlijn.

Iedere student bij Summa College heeft een loopbaanbegeleider. De loopbaanbegeleider begeleidt jou tijdens je hele opleiding en je hebt regelmatig gesprekken met hem. In het loopbaanprogramma leer je je eigen talenten en kwaliteiten onder woorden te brengen en na te denken over wat je geleerd hebt over het beroep en over jezelf. Je kijkt terug op ervaringen in je BPV, bekijkt wat je daarvan geleerd hebt en wat je daar vervolgens mee wil doen. Zo krijg je een steeds beter beeld van jezelf en kun je aan het einde van je opleiding een goede keuze maken of en waar je wilt gaan werken of dat je nog verder wilt studeren.

Binnen het loopbaanprogramma ga je de volgende competenties ontwikkelen.

Loopbaancompetenties	Wat wordt van jou verwacht
Capaciteitenreflectie (<i>Ontdek je talent</i>)	Maken en uitvoeren van opdrachten, gesprekken.
Motievenreflectie (<i>Ontdek je passie</i>)	
Werkexploratie (<i>Ontdek je werkplek</i>)	
Loopbaansturing (<i>Zelf aan zet</i>)	
Netwerken (<i>In gesprek met</i>)	

2.5. Rekenen, Nederlands, Engels

Iedere student binnen het Middelbaar Beroeps Onderwijs krijgt Nederlands en Rekenen binnen de opleiding. (Voor niveau 4 studenten ook Engels) Het maakt niet uit welke opleiding je volgt. (zie ook schema bij punt: 3.3)

2.6. Studiepunten

Het opleidingsprogramma is ingedeeld in verschillende onderwijsproducten. Voor ieder onderwijsproduct worden punten toegekend. Dit noemen we studiepunten. Per studiejaar zijn 60 studiepunten te behalen, met uitzondering van het laatste jaar. Met de studiepunten kunnen we samen jouw studievoortgang goed volgen. Als je te weinig studiepunten behaalt dan kan dat gevolgen hebben voor de voortgang van jouw opleiding. In het schema bij 2.8 kun je zien hoeveel studiepunten een onderdeel bevat. Studiepunten zijn niet toegekend aan examenonderdelen.

2.7. Beroepspraktijkvorming

Een beroepsopleiding kan niet zonder de beroepspraktijk. Daarom volg je een deel van jouw opleiding in een bedrijf of instelling. We noemen dit beroepspraktijkvorming. Tijdens de BPV word je begeleid door een BPV-begeleider (van jouw school) en een praktijkopleider en/of werkbegeleider (van het leerbedrijf). Voor iedere BPV - periode wordt afgesproken wat je gaat doen, welke eisen gesteld worden tijdens de BPV en hoe de BPV beoordeeld wordt. Voor iedere BPV periode wordt afgesproken wat je gaat doen, welke eisen er aan je gesteld worden tijdens de BPV en hoe de BPV beoordeeld wordt. Dit staat allemaal beschreven in het kompas en de beroepsprestaties die je tijdens de opleiding gebruikt. Als je alle beroepsprestaties behaald hebt, heb je een voldoende beoordeling voor de BPV.

2.8. Activiteiten in het onderwijs- en loopbaanprogramma

In de onderstaande schema's wordt het programma van de opleiding beschreven. Er is per programma en leerlijn te lezen welke onderdelen in welke periode van de opleiding aan bod komt. Je kunt zien hoeveel studiepunten je kunt behalen en waar je leert.

Leerlijn	Leer jaar	Periode	Naam	Studie punten	BIS	BUS	BPV
Basis leerlijn	1		Leerjaar 1 - Basisleerlijn		X		
Basisleerlijn	1		Nederlands VP 1	3	X		
Basisleerlijn	1		Rekenen VP 1	3	X		
Basisleerlijn	1		Engels VP 1	3	X		
Integrale leerlijn	1		Leerjaar 1 – Integrale leerlijn		X		X
Integrale leerlijn	1		BP 1.1 VP Verwerken van gegevens	7	X		X
Integrale leerlijn	1		BP 1.2 VP Beginnen met zorg	7	X		X
Integrale leerlijn	1		BP 1.4 VP Ondersteunen bij basisbehoeften	7	X		X
Integrale leerlijn	1		Interactieve vaardigheden VP 1	4	X		
Integrale leerlijn	1		Kennistoetsing VP 1	8	X		
Loopbaanleerlijn	1		Leerjaar 1 - Loopbaanleerlijn		X	X	
Loopbaanleerlijn	1		Attitudebeoordeling VP 1	1	X		
Loopbaanleerlijn	1		Burgerschap VP 1	2	X	X	
Loopbaanleerlijn	1		Leerprestatie VP 1	4	X		
Loopbaanleerlijn	1		Leerprestatie VP 2	4	X		
Loopbaanleerlijn	1		Studieloopbaanbegeleiding VP 1 SLB begeleiding	1	X		
Keuzeruimte	1		Leerjaar 1 - Keuzeruimte		X		
Keuzeruimte	1		Keuzeruimte VP 1	6	X		

Leerlijn	Leer jaar	Periode	Naam	Studie punten	BIS	BUS	BPV
Basisleerlijn	2		Leerjaar 2 - Basisleerlijn		X		
Basisleerlijn	2		Nederlands VP 2	3	X		
Basisleerlijn	2		Rekenen VP 2	3	X		
Basisleerlijn	2		Engels VP 2	3	X		
Integrale leerlijn	2		Leerjaar 2 – Integrale leerlijn		X		X
Integrale leerlijn	2		BP 1.3 Planmatig verplegen 1	7	X		X
Integrale leerlijn	2		BP 1.5 Zorgen voor veiligheid in onverwachte situaties	7	X		X
Integrale leerlijn	2		Bp 2.2 VP Omgaan met lastige situaties	7	X		X
Integrale leerlijn	2		BP 2.5 Ondersteunen bij sociaal functioneren	7	X		X
Integrale leerlijn	2		Vaardighedenkaart VP 1 basis vaardigheden	4	X		X
Integrale leerlijn	2		Interactieve vaardigheden VP 2	4	X		
Integrale leerlijn	2		Kennistoetsing VP 2	8	X		
Loopbaan leerlijn	2		Leerjaar 2 - Loopbaanleerlijn		X		
Loopbaanleerlijn	2		Studieloopbaanbegeleiding VP 2	1	X		
Keuzeruimte	2		Leerjaar 2 - Keuzeruimte		X	X	
Keuzeruimte	2		Keuzeruimte VP 2	6	X	X	
Basisleerlijn	3		Leerjaar 3 - Basisleerlijn		X		
Basisleerlijn	3		Nederlands VP 3	3	X		
Basisleerlijn	3		Rekenen VP 3	3	X		
Basisleerlijn	3		Engels VP 3	3	X		
integrale leerlijn	3		Leerjaar 3 - Integrale leerlijn		X		X
Integrale leerlijn	3		BP 2.3 Planmatig verplegen 2	7	X		X
Integrale leerlijn	3		Bp 2.6 VP Omgaan met grensoverschrijdend gedrag	7	X		X
Integrale leerlijn	3		Bp 2.7 VP Begeleiden bij verandering pijn en verliesverwerking	7	X		X
Integrale leerlijn	3		Vaardighedenkaart VP 2	3	X		X
Integrale leerlijn	3		Interactieve vaardigheden VP 3	4	X		
Integrale leerlijn	3		Klinisch redeneren VP 1	2	X		
Integrale leerlijn	3		Kennistoetsing VP 3	8	X		
Integrale leerlijn	3		Verantwoordingsverslag VP 1	2	X		
Integrale leerlijn	3		Voortgangsgesprek VP 1	2	X		
Loopbaan leerlijn	3		Leerjaar 3 - Loopbaanleerlijn		X	X	
Loopbaanleerlijn	3		Burgerschap VP 2	2	X	X	
Loopbaanleerlijn	3		Studieloopbaanbegeleiding VP 3	1	X		

Leerlijn	Leer jaar	Periode	Naam	Studie punten	BIS	BUS	BPV
Keuzeruimte	3		Leerjaar 3 - Keuzeruimte		X	X	
Keuzeruimte	3		Keuzeruimte VP 3	6	X	X	
Basis leerlijn	4		Leerjaar 4- Basisleerlijn				
Integrale leerlijn	4		Leerjaar 4 - Integrale leerlijn		X		X
Integrale leerlijn	4		BP 2.4 VP Uitvoeren van verpleegtechnische vaardigheden	7	X		X
Integrale leerlijn	4		BP 3.1 VP Verdiepen in de branche	6	X		X
Integrale leerlijn	4		BP 3.2 VP Regie voeren	6	X		X
Integrale leerlijn	4		BP 3.3 VP Professionaliseren	6	X		X
Integrale leerlijn	4		Vaardighedenkaart VP 2 afronding	5	X		X
Integrale leerlijn	4		Interactieve vaardigheden VP 4	8	X		
Loopbaanleerlijn	4		Leerjaar 4 - Loopbaanleerlijn		X	X	
Loopbaanleerlijn	4		Studieloopbaanbegeleiding VP 4	1	X	X	
Keuzeruimte	4		Leerjaar 4 - Keuzeruimte		X	X	
Keuzeruimte	4		Keuzeruimte VP 4	6	X	X	

2.9. Ontwikkelingsgerichte beoordeling

Tijdens de opleiding volgen we jouw voortgang en ontwikkeling op de voet. We doen dit met behulp van ontwikkelingsgerichte beoordelingen. Er wordt gekeken hoe het met je gaat in de verschillende leerlijnen. Je leert ook om goed naar jezelf te kijken (te reflecteren) en uitspraken te doen over jouw eigen functioneren.

Zo krijg je een overzicht van je sterke en zwakke punten. Met jouw loopbaanbegeleider maak je afspraken over je studievoortgang. Deze worden vastgelegd in je studentendossier.

Je kunt in leerjaar 1, 2 én 3 elk 60 studiepunten (stp) behalen.

Als je 55 stp hebt behaald of meer, dan ga je door naar het volgende leerjaar. Er wordt met jou afgesproken op welke wijze je de nog niet behaalde stp alsnog kunt behalen.

Als je tussen de 45 en 55 stp hebt behaald, dan krijg je een studieadvies. Dat kan inhouden dat je mag doorgaan (met afspraken hoe je de resterende stp kunt behalen), dat je het leerjaar moet overdoen of dat je moet stoppen met de opleiding.

Heb je minder dan 45 stp behaald, dan moet je stoppen met de opleiding, tenzij er sprake is van zeer bijzondere omstandigheden.

Vanwege het feit dat je in het laatste leerjaar examens doet, kun je in dat leerjaar max.

45 stp halen. In principe moet je alle stp en de bpv behaald hebben om te kunnen deelnemen aan de examens. Voor de regeling bindend studieadvies verwijzen wij naar [regeling bindend studie advies](#)

3. Examinering

3.1 Examinering

Het examenprogramma is een overzicht van de examens waarmee jij te maken krijgt tijdens je opleiding.

Jij legt examens af die gericht zijn op jouw toekomstige beroep. Daarnaast zijn er ook examens voor bijvoorbeeld Nederlands en rekenen. In het volgende schema kun je zien welke examens je moet doen. De afkortingen die gebruikt worden zijn

KT	kerntaak
WP	werkproces
LJ	leerjaar
OP	Onderwijsperiode

Context	Waar wordt het examen afgenomen
BIS	Binnen de school
BPV	Op de BPV plaats

3.2 Overzicht examens

Naam	KT en WP	Examen vorm	Leer jaar	Perio de	Context	Normering
Examen werkproces 1.1	1.1	pvb	4	1	BIS BPV	O/V/G (V)
Examen werkproces 1.2	1.2	vex	4	2	BIS BPV	O/V/G (V)
Examen werkproces 1.3	1.3	pvb	4	1	BIS BPV	O/V/G (V)
Examen werkproces 1.4	1.4	pvb	4	1	BIS BPV	O/V/G (V)
Examen werkproces 1.5*	1.5	pvb	4	1	BIS BPV	O/V/G (V)
Examen werkproces 1.6	1.6	pvb	4	1	BIS BPV	O/V/G (V)
Examen werkproces 1.7	1.7	pvb	4	1	BIS BPV	O/V/G (V)
Examen werkproces 1.8	1.8	pvb	4	2	BIS BPV	O/V/G (V)
Examen werkproces 1.9	1.9	pvb	4	1	BIS BPV	O/V/G (V)
Examen werkproces 2.1	2.1	cgi	4	3	BIS BPV	O/V/G (V)
Examen werkproces 2.2	2.2	pvb	4	3	BIS BPV	O/V/G (V)
Examen werkproces 2.3	2.3	pvb	4	2	BIS BPV	O/V/G (V)

*examen werkproces 1.5 wordt niet afgenomen bij de verbijzondering ziekenhuis

Naam	KT en WP	Examen vorm	Leer jaar	Periode	Context	Normering
Wet BIG	Voorwaardelijk				BIS	Voldaan
Wet BOPZ	Voorwaardelijk				BIS	Voldaan
Wet Zorg en dwang (nog in ontwikkeling)	Voorwaardelijk				BIS	Voldaan
Zorgzwaartepakketten	Voorwaardelijk				BIS	Voldaan
Wet cliëntenrechten zorg (nog in ontwikkeling)	Voorwaardelijk				BIS	Voldaan
Verplichte Meldcode huiselijk geweld en kindermishandeling (in ontwikkeling)	Voorwaardelijk				BIS	Voldaan
Nederlands Lezen/luisteren COE	Generiek		3		BIS	()
Nederlands Spreken (instellingsexamen)	Generiek		3		BIS	()
Nederlands Schrijven (instellingsexamen)	Generiek		3		BIS	()
Nederlands Gesprekken voeren (instellingsexamen)	Generiek		3		BIS	()
Rekenen 4 domeinen niveau toets	Generiek		4		BIS	()
Engels Lezen/luisteren COE	Generiek		3		BIS	()
Engels Spreken (instellingsexamen)	Generiek		3		BIS	()
Engels Schrijven (instellingsexamen)	Generiek		3		BIS	()
Engels Gesprekken voeren (instellingsexamen)	Generiek		3		BIS	()

3.2.1 Vormen van examens

Binnen de opleiding kun je te maken krijgen met verschillende vormen van examineren. Een voorbeeld hiervan is een proeve van bekwaamheid. In de proeve van bekwaamheid laat je zien dat je de taken die je moet uitvoeren in je beroep goed kan uitvoeren. Ook kun je een examen krijgen waarin kennis (kennisexamens) of vaardigheden (vaardigheidsexamens) worden geëxamineerd.

pvb	Proeve van bekwaamheid	Ere	examen rekenen (CE)
cgi	Criteriumgericht interview		
ske	Kennisexamen schriftelijk	Elu	examen luisteren (CE)
mke	Kennisexamen mondeling	Ele	examen lezen (CE)
wsv	Werkstuk/verslag	lege	instellingsexamen gesprekken voeren
vex	Vaardigheidsexamen	lesp	instellingsexamen spreken
pex	Praktijkexamen	lesc	instellingsexamen schrijven
cex	Casusexamen	lebt	instellingsexamen
pas	Portfolio-assessment		begrippenlijst/taalverzorging
360	360 graden feedback gesprek		
sir	simulatie/rollenspel		

3.2.2 Plaats examinering

Een examen vindt plaats:

- Binnen de school (BIS)
- Op de BPV plaats (BPV)

3.3. Landelijke eisen gesteld aan Nederlands taal, Rekenen voor alle studenten Eisen Engels voor niveau 4 studenten

De eisen voor deze onderdelen zijn verschillend. Dit is afhankelijk van

- Niveau van de opleiding
- Duur van de opleiding
- Het jaar waarin je gediplomeerd wordt

De overzichten hiervan kun je vinden op [Landelijke eisen Nederlands, Engels en Rekenen](#)

3.4 Regelingen m.b.t. examens

Summa College heeft een examenreglement. In dit document worden alle regels rondom de examens beschreven. Hier vind je bijvoorbeeld wat je moet doen als je het niet eens bent met een uitslag van het examen.

Het examenreglement vind je op [Examenreglement](#)

3.5 Wanneer krijg je jouw diploma?



Certificeerbare eenheden

1. Ondersteunen bij persoonlijke verzorging (niveau 4)
2. Ondersteunen bij verpleegtechnische handelingen (niveau 4)
3. Ondersteunen bij de begeleiding (niveau 4)

De certificeerbare eenheid is te behalen als hiervoor de betreffende examens zijn afgenomen.

In onderstaand schema kun je zien welke werkprocessen geëxamineerd moeten zijn om de certificeerbare eenheid te behalen

Examen over werkproces	Certificeerbare eenheid Ondersteunen bij persoonlijk verzorging	Certificeerbare eenheid Ondersteunen bij verpleegtechnische handelingen	Certificeerbare eenheid Ondersteunen bij de begeleiding
Werkproces 1.1 Stelt verpleegkundige diagnose en stelt het verpleegplan op	X	X	X
Werkproces 1.2 Biedt persoonlijke verzorging, observeert en monitort gezondheid en welbevinden	X	X	
Werkproces 1.3 Voert verpleegtechnische handelingen uit		X	
Werkproces 1.4 Begeleidt een zorgvrager	X	X	X
Werkproces 1.6 Geeft voorlichting, advies en instructie		X	X
Werkproces 1.9 Evalueert de zorgverlening	X	X	X

3.6 Veel voorkomende vrijstellingen

Misschien kom je in aanmerking voor een vrijstelling voor delen van de opleiding omdat je die al ergens anders hebt geleerd. Vrijstelling kun je krijgen voor:

- het onderwijs én het examen
- alleen voor het onderwijs. Het examen doe je dan met de andere studenten.

Als je vrijstelling wilt voor delen van de opleiding én het examen, dien je een verzoek in bij de examencommissie. Die zal een uitspraak moeten doen. Je vrijstelling dient onderbouwd te zijn.

Om een vrijstelling aan te vragen neem je eerst contact op met je loopbaanbegeleider.

Via de loopbaanbegeleider krijg je het aanvraagformulier.

In het examenreglement kun je meer lezen over de vrijstellingsregeling.

Een vrijstelling voor alleen het onderwijs wordt toegekend door de teamleider van de opleiding. Ook deze vrijstelling vraag je aan en moet je onderbouwen. Dit kun je doen met jouw loopbaanbegeleider. Als je nog geen student van Summa bent, vraag hier dan naar tijdens je intake.

Als je een vrijstelling krijgt, maken we afspraken met jou hoe jouw onderwijsprogramma er uit komt te zien.

Veel voorkomende vrijstellingen voor rekenen, Nederlands en Engels, loopbaan en burgerschap.

De overzichten hiervan kun je vinden op [vrijstellingen](#)

Urenoverzicht

Leerweg: BBL crebonummer K-code K 1678 BBL

Activiteiten	leerjaar 1		leerjaar 2		leerjaar 3		leerjaar 4	
	BOT	BPV	BOT	BPV	BOT	BPV	BOT	BPV
Begeleide onderwijsactiviteiten (BOT) Zoals lessen	510		323		323		291	
Beroepspraktijkvorming (BPV)		785		956		1020		937
* BOT = Begeleide onderwijstijd								
totaal BOT en BPV	510	785	323	956	323	1020	291	937
Totaal BOT en BPV leerjaar	1275		1279		1536		1228	
Totaal alle leerjaren								
Activiteiten	BOT	BPV						
Begeleide onderwijsactiviteiten (BOT) Zoals lessen	1447							
Beroepspraktijkvorming (BPV)		3678						
Totaal BOT en BPV alle leerjaren	5125							

Leerweg BOL crebonummer K-code K 1678 BOL (breed) K BOL 48.01 (ziekenhuisspoor)

Activiteiten	leerjaar 1		leerjaar 2		leerjaar 3		leerjaar 4	
	BOT	BPV	BOT	BPV	BOT	BPV	BOT	BPV
Begeleide onderwijsactiviteiten (BOT) Zoals lessen	791		389		512		332	
Beroepspraktijkvorming (BPV)		240		640		640		962
* BOT = Begeleide onderwijstijd								
totaal BOT en BPV	791	240	389	640	512	640	332	962
Totaal BOT en BPV leerjaar	1031		1009		1152		1294	
Totaal alle leerjaren								
Activiteiten	BOT	BPV						
Begeleide onderwijsactiviteiten (BOT) Zoals lessen	2032							
Beroepspraktijkvorming (BPV)		2492						
Totaal BOT en BPV alle leerjaren	4524							