

## Urenoverzicht

## Onderwijs- en Examenregeling 2015-2016

### Summa Zorg

Opleiding : Verzorgende-IG  
Crebonummer : 95530

KBB :

Niveau : 3  
Leerweg : BOL

Opleidingsduur : 3 jaar  
Cohort<sup>1</sup> : 2015

Versie:1  
21-5-2015

<sup>1</sup> In een cohortaanduiding is alleen startjaar en niet de duur van de opleiding verwerkt.

# 1 De opleiding

## 1.1. Wat doet een Verzorgende-IG?

De beroepsopleiding die je volgt is gebaseerd op een landelijk geldend kwalificatiedossier. Hierin is beschreven wat je allemaal moet weten en kunnen om het beroep, waarvoor je opgeleid wordt, goed te kunnen uitvoeren. Jouw kwalificatiedossier heet: Verzorgende-IG.

Sector: Gezondheidszorg  
Branche: Verpleeg- en Verzorgingshuizen, Thuiszorg, Gehandicaptenzorg, Geestelijke Gezondheidszorg, Kraamzorg  
Opleidingsdomein: Zorg en welzijn  
Geldig vanaf: 1 augustus 2015

In dit kwalificatiedossier staat beschreven aan welke kerntaken en werkprocessen jij werkt tijdens je opleiding. De kwalificatie Verzorgende-IG kent 2 kerntaken.

### **Kerntaak 1: Bieden van zorg en ondersteuning op basis van het zorgdossier**

#### **Werkprocessen:**

- 1.1 Stelt (mede) het zorgplan op
- 1.2 Biedt persoonlijke verzorging en observeert gezondheid en welbevinden
- 1.3 Voert verpleegtechnische handelingen uit
- 1.4 Voert partusassistentie uit
- 1.5 Begeleidt een zorgvrager
- 1.6 Begeleidt een groep zorgvragers
- 1.7 Ondersteunt bij wonen en huishouden
- 1.8 Geeft voorlichting, advies en instructie
- 1.9 Hanteert crisissituaties en onvoorziene situaties
- 1.10 Stemt de zorgverlening af
- 1.11 Evalueert de zorgverlening

### **Kerntaak 2: Uitvoeren van organisatie- en professiegebonden taken**

#### **Werkprocessen:**

- 2.1 Werkt aan deskundigheidsbevordering en professionalisering van het beroep
- 2.2 Werkt aan het bevorderen en bewaken van kwaliteitszorg
- 2.3 Geeft werkbegeleiding

Het kwalificatiedossier kent 4 brancheverbijzonderingen:

- Verpleeg- en Verzorgingshuizen en Thuiszorg (VVT)
- Gehandicaptenzorg (GHZ)
- Geestelijke Gezondheidszorg (GGZ)
- Kraamzorg (KZ)

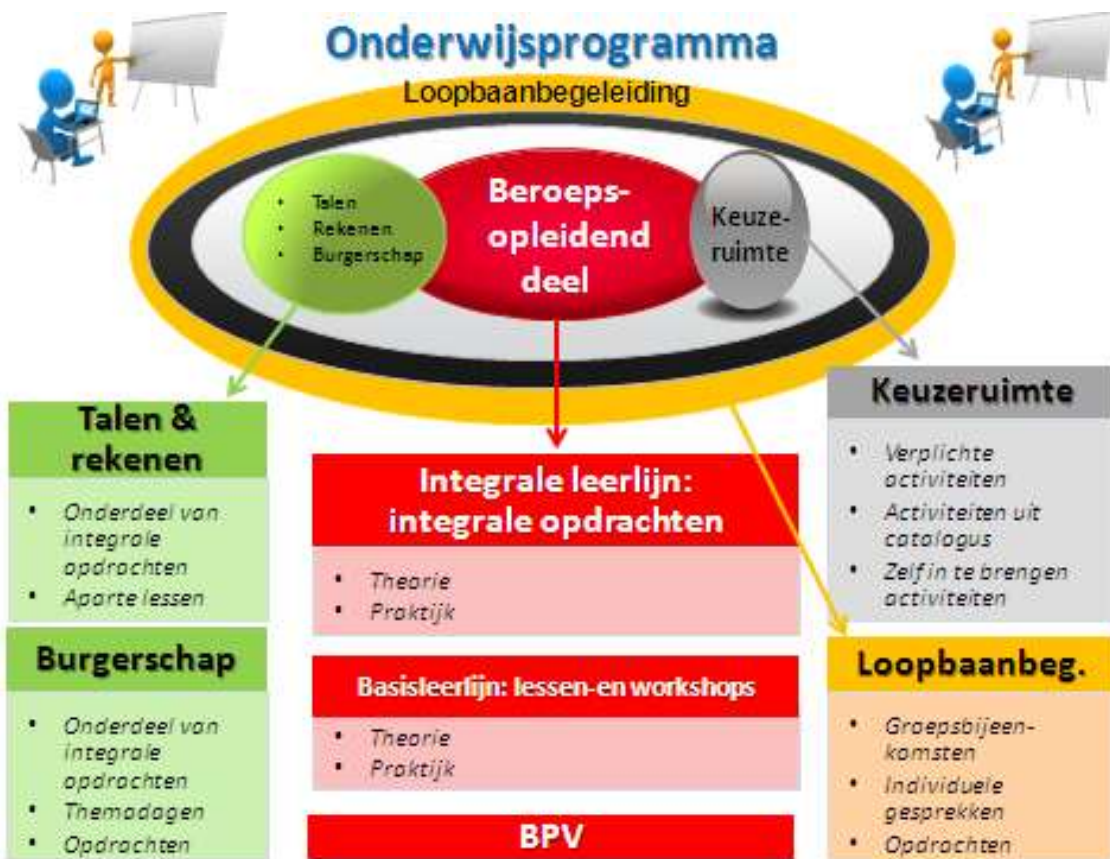
## 1.2. Opzet van de beroepsopleiding

In een beroepsopleiding heb je te maken met kerntaken, werkprocessen en competenties. Kerntaken zijn activiteiten die je in jouw beroep moet uitvoeren en die steeds weer terugkomen. Iedere kerntaak bestaat weer uit werkprocessen. Dat zijn de stapjes die bij de (kern)taak horen.

Om de kerntaken en werkprocessen goed uit te kunnen voeren moet je beschikken over competenties. Voorbeelden van competenties zijn: 'samenwerken en overleggen', 'plannen en organiseren' en 'instructies en procedures opvolgen'.

Naast de beroepsopleiding moet jij ook voldoen aan landelijke eisen die gesteld worden aan:

- Nederlands,
- Rekenen
- Loopbaan
- Burgerschap
- Keuzeruimte



De opleiding is opgebouwd uit twee programma's:

1. Het onderwijsprogramma
2. Het examenprogramma

Hieronder kun je lezen wat de activiteiten in het onderwijs- en loopbaanprogramma zijn en hoe dit beoordeeld wordt. Ook wordt uitgelegd hoe het zit met de studiepunten. In hoofdstuk 3 kun je lezen hoe je examenprogramma eruit ziet.

## 2. Het onderwijsprogramma

### 2.1. Leerlijnen

Het onderwijsprogramma bestaat uit **3 leerlijnen**

1. **Integrale leerlijn:** Binnen de **integrale leerlijn** ga je aan de slag met opdrachten. Deze opdrachten zijn afgeleid van het beroep waarvoor je wordt opgeleid. In deze leerlijn verwerf je ook de theorie en vaardigheden die je nodig hebt om de opdrachten uit te kunnen voeren. Op deze manier ontwikkel je je competenties.
2. **Basisleerlijn:** We kunnen je niet alles leren via opdrachten. Alle andere kennis en vaardigheden leer je in de basisleerlijn. Binnen de basisleerlijn bereiden we je ook voor op de examens voor Nederlands en rekenen. En je werkt aan burgerschapscompetenties. Voor burgerschap doe je geen examen, maar moet je voldoen aan een inspanningsverplichting. De inhoud en de inspanningsverplichting wordt bij kopje 2.3 beschreven.
3. **Loopbaanleerlijn:** Je gaat aan de slag met je loopbaan (zie 2.4). Tijdens de opleiding ontwikkel je je tot een beginnend beroepsbeoefenaar. Het is van belang om je ontwikkeling zowel op onderwijsinhoud, studievaardigheden als werknemersvaardigheden te volgen en regelmatig te meten.

### 2.2. Keuzeruimte:

Een deel van de opleiding heet keuzeruimte. Bij de opleiding Verzorgende-IG is er een aanbod aan lesactiviteiten die de student moet volgen.

### 2.3. Burgerschap

Burgerschap is een verplicht deel van de opleiding. Burgerschap heeft te maken met politiek, deelnemen aan het arbeidsproces, functioneren als kritisch consument, deel uitmaken van de gemeenschap, omgaan met de verschillende culturen en gezonde leefwijze

| Dimensies van burgerschap         | Wat wordt van jou verwacht      |
|-----------------------------------|---------------------------------|
| Politiek-juridische dimensie      | Maken/ uitvoeren van opdrachten |
| Economische dimensie              | Meedoen aan activiteiten        |
| Sociaal maatschappelijke dimensie |                                 |
| Vitaal burgerschap                |                                 |

## 2.4. Het loopbaanprogramma

Binnen de beroepsopleiding die jij volgt, moet je om het diploma te kunnen behalen voldoen aan de inspanningsverplichting voor loopbaan. Dit is een landelijke eis. Hieronder kun je zien wat jouw opleiding verwacht van jou in de loopbaanlijn.

Iedere student bij Summa College heeft een loopbaanbegeleider. De loopbaanbegeleider begeleidt jou tijdens je hele opleiding en je hebt regelmatig gesprekken met hem. In het loopbaanprogramma leer je je eigen talenten en kwaliteiten onder woorden te brengen en na te denken over wat je geleerd hebt over het beroep en over jezelf. Je kijkt terug op ervaringen in je BPV, bekijkt wat je daarvan geleerd hebt en wat je daar vervolgens mee wil doen. Zo krijg je een steeds beter beeld van jezelf en kun je aan het einde van je opleiding een goede keuze maken of en waar je wilt gaan werken of dat je nog verder wilt studeren.

Binnen het loopbaanprogramma ga je de volgende competenties ontwikkelen.

| Loopbaancompetenties                                 | Wat wordt van jou verwacht                    |
|--|---|
| Capaciteitenreflectie<br>( <i>Ontdek je talent</i> ) | Maken/ uitvoeren van opdrachten<br>Gesprekken |
| Motievenreflectie<br>( <i>Ontdek je passie</i> )     |   |
| Werkexploratie<br>( <i>Ontdek je werkplek</i> )      |   |
| Loopbaansturing<br>( <i>Zelf aan zet</i> )           |   |
| Netwerken<br>( <i>In gesprek met</i> )               |   |

## 2.5. Rekenen, Nederlands

Iedere student binnen het Middelbaar Beroeps Onderwijs krijgt Nederlands en Rekenen binnen de opleiding. Het maakt niet uit welke opleiding je volgt. (zie ook schema bij punt: 3.3)

## 2.6. Studiepunten

Het opleidingsprogramma is ingedeeld in verschillende onderwijsproducten. Voor ieder onderwijsproduct worden punten toegekend. Dit noemen we studiepunten. Per studiejaar zijn 60 studiepunten te behalen, met uitzondering van het laatste jaar. Met de studiepunten kunnen we samen jouw studievoortgang goed volgen. Als je te weinig studiepunten behaalt dan kan dat gevolgen hebben voor de voortgang van jouw opleiding. In het schema bij 2.8 kun je zien hoeveel studiepunten een onderdeel bevat. Studiepunten zijn niet toegekend aan examenonderdelen.

## 2.7. Beroepspraktijkvorming

Een beroepsopleiding kan niet zonder de beroepspraktijk. Daarom volg je een deel van jouw opleiding in een bedrijf of instelling. We noemen dit beroepspraktijkvorming. Tijdens de BPV word je begeleid door een begeleider van school en een praktijkopleider en/ of werkbegeleider (van het leerbedrijf). Voor iedere BPV - periode wordt afgesproken wat je gaat doen, welke eisen er aan je gesteld worden tijdens de BPV en hoe de BPV beoordeeld wordt. Dit staat allemaal beschreven in het Kompas en de beroepsprestaties die je tijdens de opleiding gebruikt. Als je alle beroepsprestaties behaald hebt, heb je een voldoende beoordeling voor de BPV.

## 2.8. Activiteiten in het onderwijs- en loopbaanprogramma

In de onderstaande schema's wordt het programma van de opleiding beschreven. Er is per programma en leerlijn te lezen welke onderdelen in welke periode van de opleiding aan bod komt. Je kunt zien hoeveel studiepunten je kunt behalen en waar je leert.

| Leerlijn           | Leer jaar | Periode | Naam                               | Studie punten | BIS | BUS | BPV |
|--------------------|-----------|---------|------------------------------------|---------------|-----|-----|-----|
| Basisleerlijn      | 1         |         | Leerjaar 1 - Basisleerlijn         |               | X   |     |     |
| Basisleerlijn      | 1         |         | Nederlands VZ 1                    | 5             | X   |     |     |
| Basisleerlijn      | 1         |         | Rekenen VZ 1                       | 5             | X   |     |     |
| Integrale leerlijn | 1         |         | Leerjaar 1 - Integraleleerlijn     |               | X   |     | X   |
| Integrale leerlijn | 1         |         | BP 1.1 Verzamelen van gegevens     | 4             | X   |     | X   |
| Integrale leerlijn | 1         |         | BP 1.2 Beginnen met zorg           | 4             | X   |     | X   |
| Integrale leerlijn | 1         |         | BP 1.3 Planmatig zorg verlenen 1   | 7             | X   |     | X   |
| Integrale leerlijn | 1         |         | BP 1.4 Huishouden en wonen         | 7             | X   |     | X   |
| Integrale leerlijn | 1         |         | BP 1.5 Ondersteunen basisbehoeften | 7             | X   |     | X   |
| Integrale leerlijn | 1         |         | IAV toets VZ 1                     | 4             | X   |     |     |
| Integrale leerlijn | 1         |         | Kennistoets VZ 1                   | 4             | X   |     |     |
| Integrale leerlijn | 1         |         | Kennistoets VZ 2                   | 4             | X   |     |     |
| Loopbaanleerlijn   | 1         |         | Leerjaar 1 - Loopbaanleerlijn      |               | X   | X   |     |
| Loopbaanleerlijn   | 1         |         | Attitudebeoordeling VZ 1           | 2             | X   |     |     |
| Loopbaanleerlijn   | 1         |         | Burgerschap VZ 1                   | 5             | X   | X   |     |
| Loopbaanleerlijn   | 1         |         | Studieloopbaanbegeleiding VZ 1     | 2             | X   |     |     |
| Keuzeruimte        | 1         |         | Leerjaar 1 - Keuzeruimte           |               | X   |     |     |

| Leerlijn           | Leer<br>jaar | Perio<br>de | Naam   | Studie<br>punten | BIS | BUS | BPV |
|--------------------|--------------|-------------|--|------------------|-----|-----|-----|
| Basisleerlijn      | 2            |             | Leerjaar 2 - Basisleerlijn                         |                  | X   |     |     |
| Basisleerlijn      | 2            |             | Nederlands VZ 2                                    | 5                | X   |     |     |
| Basisleerlijn      | 2            |             | Rekenen VZ 2                                       | 5                | X   |     |     |
| Integrale leerlijn | 2            |             | Leerjaar 2 – Integrale leerlijn                    |                  | X   |     | X   |
| Integrale leerlijn | 2            |             | BP 2.2 Omgaan met lastige situaties                | 5                | X   |     | X   |
| Integrale leerlijn | 2            |             | BP 2.3 Planmatig zorg verlenen 2                   | 5                | X   |     | X   |
| Integrale leerlijn | 2            |             | BP 2.4 Verpleegtechnische vaardigheden             | 5                | X   |     | X   |
| Integrale leerlijn | 2            |             | BP 2.5 Begeleiden van een woongroep                | 5                | X   |     | X   |
| Integrale leerlijn | 2            |             | BP 2.6 Omgaan met grensoverschrijdend gedrag       | 5                | X   |     | X   |
| Integrale leerlijn | 2            |             | BP 2.7 Begeleiden bij verandering, pijn en verlies | 5                | X   |     | X   |
| Integrale leerlijn | 2            |             | IAV toets VZ 2                                     | 4                | X   |     |     |
| Integrale leerlijn | 2            |             | Kennistoets VZ 3                                   | 3                | X   |     |     |
| Integrale leerlijn | 2            |             | Kennistoets VZ 4                                   | 3                | X   |     |     |
| Integrale leerlijn | 2            |             | Verantwoordingsverslag VZ 1                        | 2                | X   |     | X   |
| Loopbaanleerlijn   | 2            |             | Leerjaar 2 - Loopbaanleerlijn                      |                  | X   |     |     |
|                    |              |             |  |                  |     |     |     |
| Keuzeruimte        | 2            |             | Leerjaar 2 - Keuzeruimte                           |                  | X   | X   |     |
| Keuzeruimte        | 2            |             | Keuzeruimte VZ 1                                   | 8                | X   | X   |     |
| Basisleerlijn      | 3            |             | Leerjaar 3 - Basisleerlijn                         |                  | X   |     |     |
| Basisleerlijn      | 3            |             | Nederlands VZ 3                                    | 2                | X   |     |     |
| Basisleerlijn      | 3            |             | Rekenen VZ 3                                       | 2                | X   |     |     |
| Integrale leerlijn | 3            |             | Leerjaar 3 - Integrale leerlijn                    |                  | X   |     | X   |
| Integrale leerlijn | 3            |             | BP 3.1 Verdiepen in de branche                     | 7                | X   |     | X   |
| Integrale leerlijn | 3            |             | BP 3.2 Professionaliseren                          | 7                | X   |     | X   |
| Integrale leerlijn | 3            |             | BP 3.3 Participeren in kwaliteit van zorg          | 7                | X   |     | X   |
| Integrale leerlijn | 3            |             | IAV toets VZ 3                                     | 2                | X   |     |     |
| Integrale leerlijn | 3            |             | IAV eindtoets VZ                                   | 2                | X   |     | X   |
| Integrale leerlijn | 3            |             | Kennistoets VZ 5                                   | 3                | X   |     |     |
| Integrale leerlijn | 3            |             | Vaardighedenkaart VZ                               | 1                | X   |     | X   |
| Loopbaanleerlijn   | 3            |             | Leerjaar 3 - Loopbaanleerlijn                      |                  | X   | X   |     |
| Loopbaanleerlijn   | 3            |             | Burgerschap VZ 2                                   | 2                | X   | X   |     |
| Keuzeruimte        | 3            |             | Leerjaar 3 - Keuzeruimte                           |                  | X   | X   |     |
| Keuzeruimte        | 3            |             | Keuzeruimte VZ 2                                   | 10               | X   | X   |     |



## 2.9. Ontwikkelingsgerichte beoordeling

Tijdens de opleiding volgen we jouw voortgang en ontwikkeling op de voet. We doen dit met behulp van ontwikkelingsgerichte beoordelingen. Er wordt gekeken hoe het met je gaat in de verschillende leerlijnen. Je leert ook om goed naar jezelf te kijken (te reflecteren) en uitspraken te doen over jouw eigen functioneren.

Zo krijg je een overzicht van je sterke en zwakke punten. Met jouw loopbaanbegeleider maak je afspraken over je studievoortgang. Deze worden vastgelegd in je studentendossier.

Je kunt in leerjaar 1 én in leerjaar 2 60 studiepunten (stp) behalen.

Als je 55 stp hebt behaald of meer, dan ga je door naar het volgende leerjaar. Er wordt met jou afgesproken op welke wijze je de nog niet behaalde stp alsnog kunt behalen.

Als je tussen de 45 en 55 stp hebt behaald, dan krijg je een studieadvies. Dat kan inhouden dat je mag doorgaan (met afspraken hoe je de resterende stp kunt behalen), dat je het leerjaar moet overdoen of dat je moet stoppen met de opleiding.

Heb je minder dan 45 stp behaald, dan moet je stoppen met de opleiding, tenzij er sprake is van zeer bijzondere omstandigheden.

Vanwege het feit dat je in het laatste leerjaar examens doet, kun je in dat leerjaar max. 45 stp halen. In principe moet je alle stp en de bpv behaald hebben om te kunnen deelnemen aan de examens.

Voor de regeling bindend studieadvies verwijzen wij naar [regeling bindend studie advies](#)

## 3. Examinering

### 3.1 Examinering

Het examenprogramma is een overzicht van de examens waarmee jij te maken krijgt tijdens je opleiding.

Jij legt examens af die gericht zijn op jouw toekomstige beroep. Daarnaast zijn er ook examens voor bijvoorbeeld Nederlands en rekenen. In het volgende schema kun je zien welke examens je moet doen. De afkortingen die gebruikt worden zijn

|         |                                 |
|---------|---------------------------------|
| KT      | kerntaak                        |
| WP      | werkproces                      |
| LJ      | leerjaar                        |
| OP      | Onderwijsperiode                |
| Context | Waar wordt het examen afgenomen |
| BIS     | Binnen de school                |
| BPV     | Op de BPV plaats                |

### 3.2 Overzicht examens

| Naam            | KT en WP       | Examen vorm | Leer jaar | Perio de | Context | Normering |
|-----------------|----------------|-------------|-----------|----------|---------|-----------|
| Examen wp 1.1   | 1.1            | pvb         | 3         | 3        | BIS BPV | O/V/G (V) |
| Examen wp 1.2   | 1.2            | pvb         | 3         | 2        | BIS BPV | O/V/G (V) |
| Examen wp 1.3   | 1.3            | pvb         | 3         | 3        | BIS BPV | O/V/G (V) |
| Examen wp 1.5   | 1.5            | pvb         | 3         | 2        | BIS BPV | O/V/G (V) |
| Examen wp 1.6   | 1.6            | pvb         | 3         | 2        | BIS BPV | O/V/G (V) |
| Examen wp 1.7   | 1.7            | pvb         | 3         | 2        | BIS BPV | O/V/G (V) |
| Examen wp 1.8   | 1.8            | pvb         | 3         | 2        | BIS BPV | O/V/G (V) |
| Examen wp 1.9   | 1.9            | pvb         | 3         | 3        | BIS BPV | O/V/G (V) |
| Examen wp 1.10) | 1.10           | pvb         | 3         | 3        | BIS BPV | O/V/G (V) |
| Examen wp 1.11  | 1.11           | pvb         | 3         | 3        | BIS BPV | O/V/G (V) |
| Examen wp 2.1   | 2.1            | cgi         | 3         | 4        | BIS BPV | O/V/G (V) |
| Examen wp 2.2   | 2.2            | pvb         | 3         | 3        | BIS BPV | O/V/G (V) |
| Examen wp 2.3   | 2.3            | pvb         | 3         | 3        | BIS BPV | O/V/G (V) |
| Naam            | KT en WP       | Examen vorm | Leer jaar | Perio de | Context | Normering |
| De wet BIG      | Voorwaardelijk |             |           |          | BIS     | Voldaan   |

|   |                |  |     |  |     |         |
|---|----------------|--|-----|--|-----|---------|
| De wet BOPZ   | Voorwaardelijk |  |     |  | BIS | Voldaan |
| De wet Zorg en dwang (nog in ontwikkeling)                        | Voorwaardelijk |  |     |  | BIS | Voldaan |
| Zorgzwaartepakketten  | Voorwaardelijk |  |     |  | BIS | Voldaan |
| De wet cliëntenrechten zorg (nog in ontwikkeling)                 | Voorwaardelijk |  |     |  | BIS | Voldaan |
| Meldcode huiselijk geweld en kindermishandeling (in ontwikkeling) | Voorwaardelijk |  |     |  | BIS | Voldaan |
| Nederlands Lezen/Luisteren COE                                    | Generiek       |  | 2   |  | BIS | ()      |
| Nederlands Spreken (instellingsexamen)                            | Generiek       |  | 2   |  | BIS | ()      |
| Nederlands Schrijven (instellingsexamen)                          | Generiek       |  | 2   |  | BIS | ()      |
| Nederlands Gesprekken voeren (instellingsexamen)                  | Generiek       |  | 2   |  | BIS | ()      |
| Rekenen 4 domeinen niveau toets                                   | Generiek       |  | 2   |  | BIS | ()      |
| Engels Lezen/Luisteren COE  | Generiek       |  | nvt |  | BIS | ()      |
| Engels Spreken (instellingsexamen)                                | Generiek       |  | nvt |  | BIS | ()      |
| Engels Schrijven (instellingsexamen)                              | Generiek       |  | nvt |  | BIS | ()      |
| Engels Gesprekken voeren (instellingsexamen)                      | Generiek       |  | nvt |  | BIS | ()      |

### 3.2.1 Vormen van examens

Binnen de opleiding kun je te maken krijgen met verschillende vormen van examineren. Een voorbeeld hiervan is een proeve van bekwaamheid. In de proeve van bekwaamheid laat je zien dat je de taken die je moet uitvoeren in je beroep goed kan uitvoeren. Ook kun je een examen krijgen waarin kennis (kennisexamens) of vaardigheden (vaardigheidsexamen) worden geëxamineerd.

|     |                             |      |                                     |
|-----|-----------------------------|------|-------------------------------------|
| pvb | Proeve van bekwaamheid      | Ere  | examen rekenen (CE)                 |
| cgi | Criteriumgericht interview  |      |                                     |
| ske | Kennisexamen schriftelijk   | Elu  | examen luisteren (CE)               |
| mke | Kennisexamen mondeling      | Ele  | examen lezen (CE)                   |
| wsv | Werkstuk/verslag            | lege | instellingsexamen gesprekken voeren |
| vex | Vaardigheidsexamen          | lesp | instellingsexamen spreken           |
| pex | Praktijkexamen              | lesc | instellingsexamen schrijven         |
| ce  | Casusexamens                | lebt | instellingsexamen                   |
| pas | Portfolio-assessment        |      | begrippenlijst/taalverzorging       |
| 360 | 360 graden feedback gesprek |      |                                     |
| sir | simulatie/rollenspel        |      |                                     |

### 3.2.2 Plaats examinering

Een examen vindt plaats:

- Binnen de school ( BIS)
- Op de BPV plaats (BPV)

### **3.3. Landelijke eisen gesteld aan Nederlands taal en rekenen voor alle studenten**

De eisen voor deze onderdelen zijn verschillend. Dit is afhankelijk van

- Niveau van de opleiding
- Duur van de opleiding
- Het jaar waarin je gediplomeerd wordt

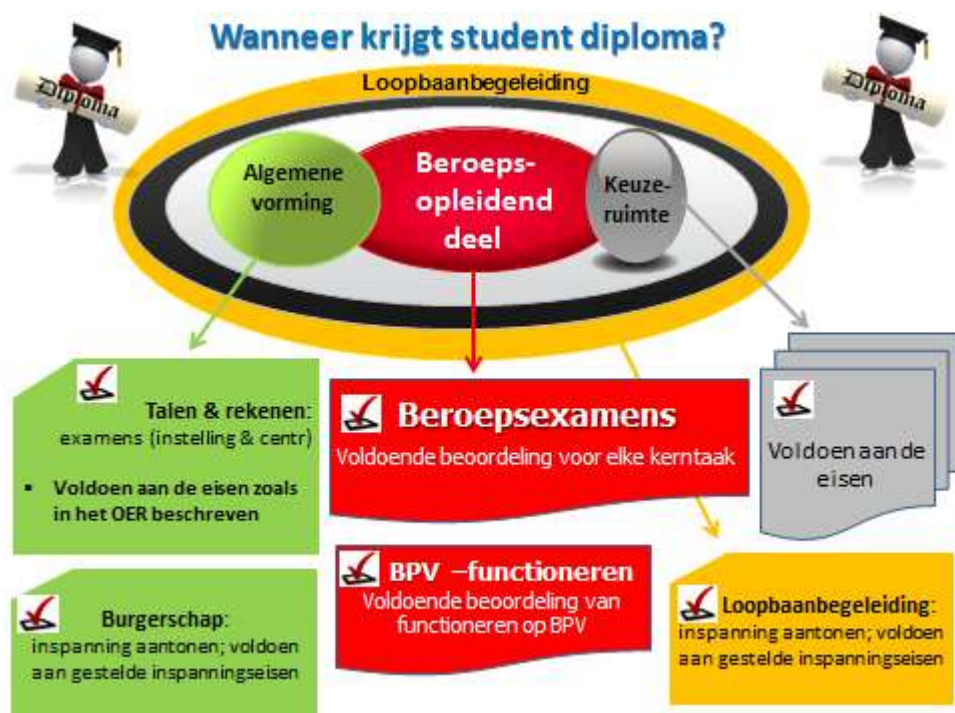
De overzichten hiervan kun je vinden op [Landelijke eisen Nederlands, Engels en Rekenen](#)

### **3.4 Regelingen m.b.t. examens**

Summa College heeft een examenreglement. In dit document worden alle regels rondom de examens beschreven. Hier vind je bijvoorbeeld wat je moet doen als je het niet eens bent met een uitslag van het examen.

Het examenreglement vind je op [Examenreglement](#)

### 3.5 Wanneer krijg je jouw diploma?



#### Certificeerbare eenheden

1. Ondersteunen bij persoonlijk verzorging (niveau 3)
2. Ondersteunen bij verpleegtechnische handelingen (niveau 3)
3. Ondersteunen bij huishouden en wonen (niveau 3)

De Certificeerbare eenheden worden behaald als je de examens daarvoor hebt gedaan.

In onderstaand schema kun je zien welke werkprocessen geëxamineerd moeten zijn om een Certificeerbare eenheid te behalen.

| Examen over werkproces   | Certificeerbare eenheid Ondersteunen bij persoonlijk verzorging | Certificeerbare eenheid Ondersteunen bij verpleegtechnische handelingen | Certificeerbare eenheid Ondersteunen bij huishouden en wonen |
|--|---|---|--|
| Werkproces 1.1 Stelt (mede) het zorgplan op  | X   | X   | X  |
| Werkproces 1.2 Biedt persoonlijke verzorging en observeert gezondheid en welbevinden | X   | X   | X  |
| Werkproces 1.3 Voert verpleegtechnische handelingen uit                              |   | X   |  |
| Werkproces 1.5 Begeleidt een zorgvrager  | X   | X   | X  |
| Werkproces 1.7 Ondersteunt bij wonen en huishouden                                   |   |   | X  |
| Werkproces 1.8 Geeft voorlichting, advies en instructie                              |   | X   |  |
| Werkproces 1.10 Stemt de zorgverlening af  | X   | X   | X  |
| Werkproces 1.11 Evalueert de zorgverlening   | X   | X   | X  |

### 3.6 Veel voorkomende vrijstellingen

Misschien kom je in aanmerking voor een vrijstelling voor delen van de opleiding omdat je die al ergens anders hebt geleerd. Vrijstelling kun je krijgen voor:

- het onderwijs én het examen
- alleen voor het onderwijs. Het examen doe je dan met de andere studenten.

Als je vrijstelling wilt voor delen van de opleiding én het examinering dien je een verzoek in bij de examencommissie. Die zal een uitspraak moeten doen. Je vrijstelling dient onderbouwd te zijn.

**Om een vrijstelling aan te vragen neem je eerst contact op met je loopbaanbegeleider.**

Via de loopbaanbegeleider krijg je het aanvraagformulier.

In het examenreglement kun je meer lezen over de vrijstellingsregeling.

Een vrijstelling voor alleen het onderwijs wordt toegekend door de teamleider van de opleiding. Ook deze vrijstelling vraag je aan en moet je onderbouwen. Dit kun je doen met jouw loopbaanbegeleider. Als je nog geen student van Summa bent, vraag hier dan naar tijdens je intake.

Als je een vrijstelling krijgt, maken we afspraken met jou hoe jouw onderwijsprogramma er uit komt te zien.

Veel voorkomende vrijstellingen voor Rekenen, Nederlands en Engels, Loopbaan en burgerschap.

De overzichten hiervan kun je vinden op [vrijstellingen](#)

leerweg BOL K-code 1679 BOL

| Activiteiten                                       |
|--|
| Begeleide onderwijsactiviteiten (BOT) Zoals lessen |
| Beroepspraktijkvorming (BPV)                       |

\* BOT = Begeleide onderwijstijd

**totaal BOT en BPV**

**Totaal BOT en BPV leerjaar**

| Activiteiten                                       |
|--|
| Begeleide onderwijsactiviteiten (BOT) Zoals lessen |
| Beroepspraktijkvorming (BPV)                       |

**Totaal BOT en BPV alle leerjaren**

**leerjaar 1**

| BOT | BPV |
|-----|-----|
| 769 |     |
|     | 300 |

769 300

1069

**leerjaar 2**

| BOT | BPV |
|-----|-----|
| 599 |     |
|     | 608 |

599 608

1207

**leerjaar 3**

| BOT | BPV |
|-----|-----|
| 313 |     |
|     | 608 |

313 608

1313

**Totaal alle leerjaren**

| BOT  | BPV  |
|------|------|
| 1681 |      |
|      | 1516 |

3197